

Accessibilitat i diversitat humana.

*Reptes i oportunitats dels
transport públic per
carretera al Baix Llobregat.*



9 %
Certificat
Discapacitat

8 %
Infants menors
10 anys



21,71 %
gent gran

63,91 %
Afectacions
reumàtiques

3 %
Cotxets
nadons

1 %
Dones
embarassades

**Per a qui dissenyem els serveis de
transport públic?**

El 102,79% no és 'normal'

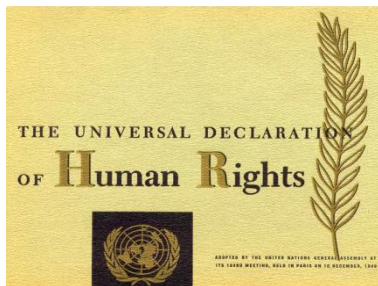
Accessibilitat

És un dret reconegut i regulat per diferents lleis, normatives i per la 'Convenció Internacional dels Drets de les persones amb discapacitat'.

Es la condició que han d'acomplir els entorns, processos i serveis per ser comprensibles y utilitzables en condicions de **seguretat, comoditat i igualtat per totes les persones de la manera més natural i autònoma possible.**

Integral. Accessibilitat a tots els àmbits i etapes de la vida de les persones: edificis, carrers, transport, espais de treball, educació.... I des de totes les perspectives: **sensorial, física i cognitiva.**

És una **cadena** d'elements interrelacionats, i el **manteniment és clau** (reconegut per capítol 8 llei d'accessibilitat catalana de 2014).





Casa

START



Carrer

*Itinerari
peatonal
accessible*



Entorn de
estació/
parada



Interior
estació /
parada



GAP
Accés a
convoy



Interior
convoy



Destinació

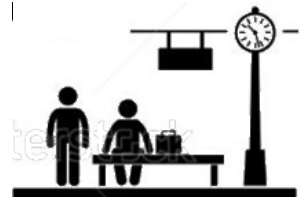


Carrer

*Itinerari
peatonal
accessible*



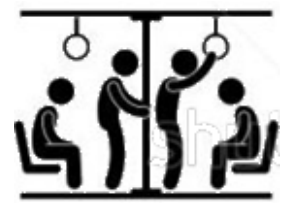
**Entorn de
estació/
parada**



**Interior
estació /
parada**



**GAP
Accés a
convoy**



**Interior
convoy**



Tenir en compte que l'accessibilitat als serveis de transport públic equival a



1_ Dret a la mobilitat, del que depenen més drets humans i la possibilitat de desenvolupament personal i professional, i la **inclusió social** de milers de persones.

2_ No es pot parlar de mobilitat sostenible i segura sense parlar d'accessibilitat: Accessibilitat és seguretat i la seva falta obliga a l'ús de vehicle privat.

3_ Accessibilitat no és caritat: és lògica, usabilitat, responsabilitat professional i també política.

I una millora de la qualitat del servei per a tota la ciutadania!

4_ Accessibilitat lligada a la autonomia personal: igualtat d'oportunitats!.

5_ Accessibilitat a transport públic és parlar de la vida quotidiana de les persones, dels diferents usos i perfils, i també de la **mobilitat de proximitat** (*p.ex. bus de barri /urbà*)

6_ Accesibilitat no és serveis socials: És una responsabilitat de tota la ciutadania, de tots els col·lectius professionals, i de tots els governs a tots els nivells i tots els àmbits. ¡Tots els dies! (*no només abans d'eleccions...*)

Com ho fem?



**TOP
10**

1. Desigualtats territorials: *de lo macro a lo micro!*



*Torrellas de
Llobregat*

VS.

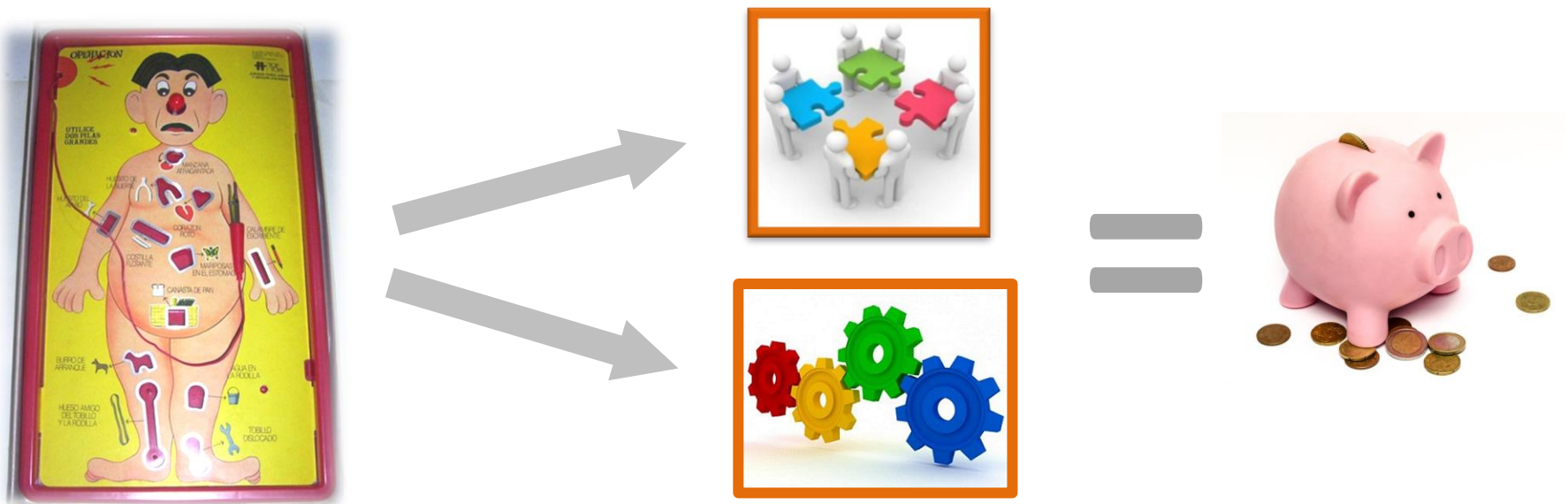
Molins de Rei



- **Diversitat** de característiques del territori (muntanya VS urbe plana), de fluxos, diferents usos (què passa amb l'accessibilitat a polígons industrials),...
- **Repercuteix en tipologia de vehicles**, d'horaris, entorn urbà, **manteniment** d'elements (rampes amb material vegetal) .
- Necessita planificació i organització diferent!
- **Transport públic per demanada ha de ser accessible!!!!** (Llei 2014)

“Piensa globalmente, actúa localmente”

2. Cuadrar els plans i les accions!



*Cuadrar i coordinar els plans mobilitat, urbanisme , accessibilitat i manteniment
(a tots nivells)*

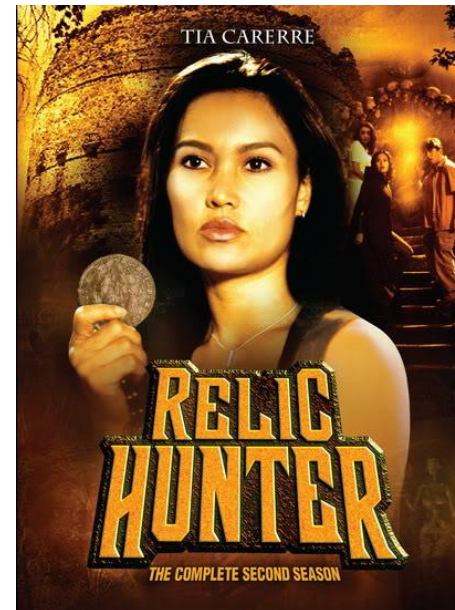
+

Incloure l'accessibilitat a tots els plans!

(i....evitar 'divorcis polítics'!)

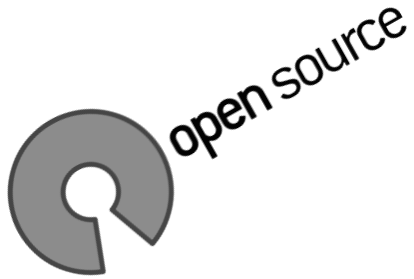


3 • Sortir del despatx!



L'aventura d'anar a conèixer l'estat de l'accessibilitat del servei in situ... per trobar solucions!

4. Compartir: 'Open Data', 'Open Source' i coneixement obert.



***Tot el que és públic, que sigui públic:
L'accessibilitat i la mobilitat com a bé comú.
Imprescindible la implicació i compromís dels
governos a tots els nivells!***

5 Diàleg i participació ciutadana

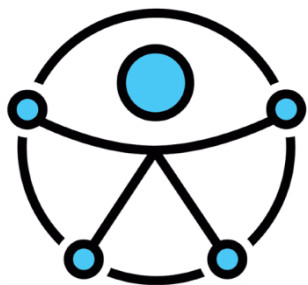
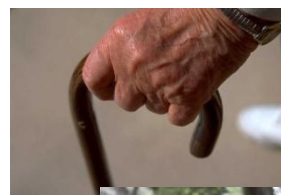
- *(als espais on toca!)*



Seiem a la taula a dialogar, treballar i avançar conjuntament!

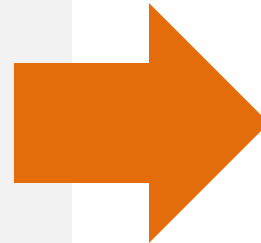


6. Treball des de la *diversitat* humana i l'autonomia.



7 Conèixer el marc legal i la normativa d'accessibilitat

- normativa d'accessibilitat



Xuleta en word!

8. Demanar suport!

(no s'acaba el món!)



***Àrea de Promoció de
l'Accessibilitat i de
Supressió de Barreres de
la Generalitat de
Catalunya***

 Generalitat de Catalunya
**Departament de Treball, Afers Socials
i Famílies**

 **Aecom**

***I la seva
xarxa!***

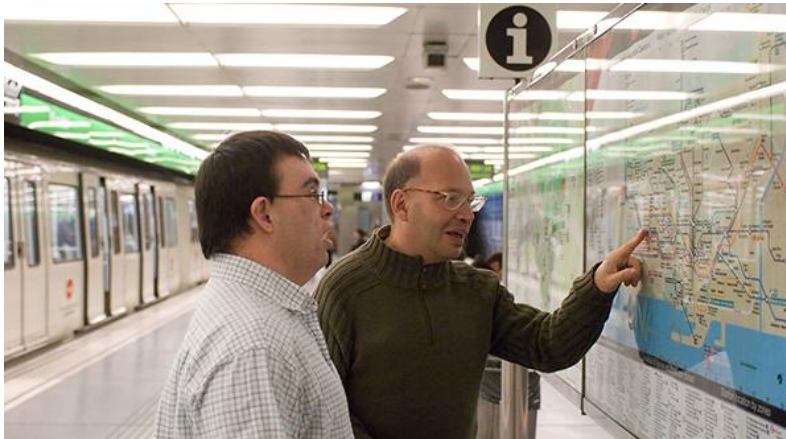
Altres entitats...

9. Comuniquem (nos)! *(bidireccionalment...)*



***Donem a conèixer els avenços
que anem aconseguint!***

10. Tallers promoció ús transport públic i foment de l'autonomia



Disseny per
persones reals ...

... no per un ideal de
persona que **NO** existeix.



La ciutadania som diversitat!

*I l'espai públic i els serveis de transport
públic són espais de convivència d'aquesta
diversitat.*



***Cadena
d'accessibilitat
integral!***



Moltes gràcies!

accessibilitat@ecom.cat