



# siad

Servei d'Informació i Atenció a les  
**DONES** del **Baix Llobregat**

Què és el SIAD Baix Llobregat?

Què ofereix?

Què és la violència masclista?

# Què és el SIAD Baix Llobregat?



El Servei d'Informació i Atenció a les Dones Baix Llobregat és un servei gratuït adreçat a les dones d'Abrera, Begues, Castellví de Rosanes, Cervelló, Collbató, Corbera de Llobregat, Pallejà, La Palma de Cervelló, El Papiol, Sant Climent de Llobregat, Sant Esteve Sesrovires, Sant Just Desvern, Santa Coloma de Cervelló, Torrelles de Llobregat i Vallirana.

Ofereix informació, assessorament, primera atenció i acompanyament, si s'escau, amb relació a l'exercici dels drets de les dones en tots els àmbits relacionats amb la seva vida laboral, social, personal i familiar.

## Què ofereix?



**Atenció psicològica:** atenció personalitzada a les dones que presenten situacions de necessitat o crisi derivades de la seva condició de dona, especialment les que pateixen o han patit violència masclista.

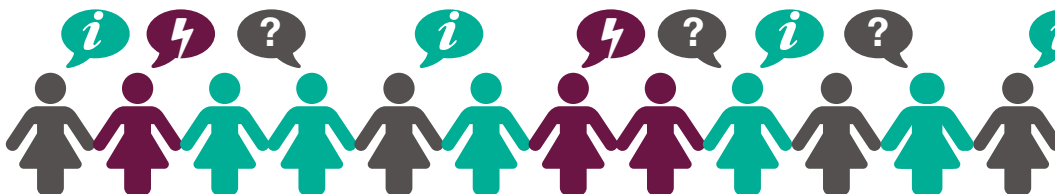


**Assessorament jurídic:** consell legal sobre els drets de les dones i les qüestions legals que es plantegen sobre casos de dret de família, maltractaments, conflictes de propietats, drets laborals, conflictes penals, assetjament sexual, maternitat, matrimoni, parelles de fet, etc.



**Espais de trobada:** tallers, formacions, xerrades, grups, etc.

*\* Per accedir als serveis cal demanar cita prèvia.*



# Què és la violència masclista?



La violència masclista és aquella que s'exerceix contra les dones com a manifestació de la discriminació i de la situació de desigualtat en el marc d'un sistema de relacions de poder dels homes sobre les dones i que, produïda per mitjans físics, econòmics o psicològics, incloses les amenaces, les intimidacions i les coaccions, tingui com a resultat un dany o un patiment físic, sexual o psicològic, tant si es produeix en l'àmbit públic com en el privat.

## Punts d'atenció



### Consell Comarcal del Baix Llobregat

Parc Torreblanca, s/n  
08980 Sant Feliu de Llobregat

### Hotel d'Entitats

Pl. de les Escoles, s/n  
08630 Abrera

### Àrea d'Igualtat

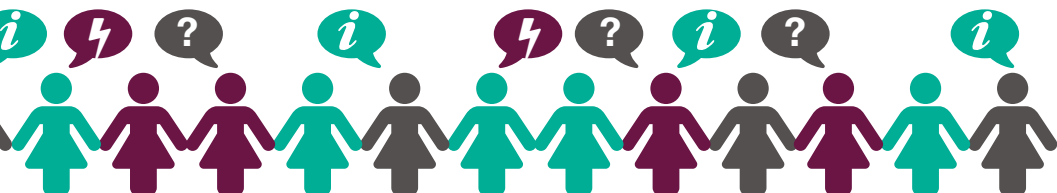
Pl. Sant Antoni, s/n (mòduls)  
08757 Corbera de Llobregat

## Més informació



Telèfon: 93 557 24 20

Correu electrònic: [siad@elbaixllobregat.cat](mailto:siad@elbaixllobregat.cat)



## Alarmes de **violència** masclista

*Estàs patint alguna d'aquestes situacions amb la teva parella?*

- Controla** el teu mòbil, el correu electrònic o el WhatsApp?
- No vol que surtis** amb els teus amics o amigues?
- Et parla malament** o t'insulta?
- T'empeny o et **pega**?
- No et deixa **vestir** com a tu t'agrada?
- Insisteix a mantenir **relacions sexuals** encara que tu no vulguis?
- T'amenaça** de fer mal a la teva família o de prendre't els fills o filles?
- Et truca **contínuament** o t'envia missatges per saber on ets?
- Et **menysprea** o t'intimida?
- Et **deixa en ridícul** davant d'altres persones?
- No vol que **treballis** o estudiïs?
- Et **fa sentir** que tot ho fas malament i que no serveixes per a res?
- T'obliga** a fer coses que no vols?
- Tens por** de les seves reaccions?



Si has respost que **si** a alguna d'aquestes preguntes, és possible que estiguis vivint una situació de violència masclista.

## On pots **adreçar-te**?



· Servei d'Informació i Atenció a les Dones Baix Llobregat

Tel. **93 557 24 20**

**900 900 120**  
**Contra la violència**  
**masclista** **Atenció 24 h**

