

El Servei de Control de Mosquits del Consell Comarcal del Baix Llobregat



8 d'abril
Convocatòria de premsa

Baix Llobregat
Consell Comarcal del Baix Llobregat



Consell Comarcal
del Baix Llobregat

SCM

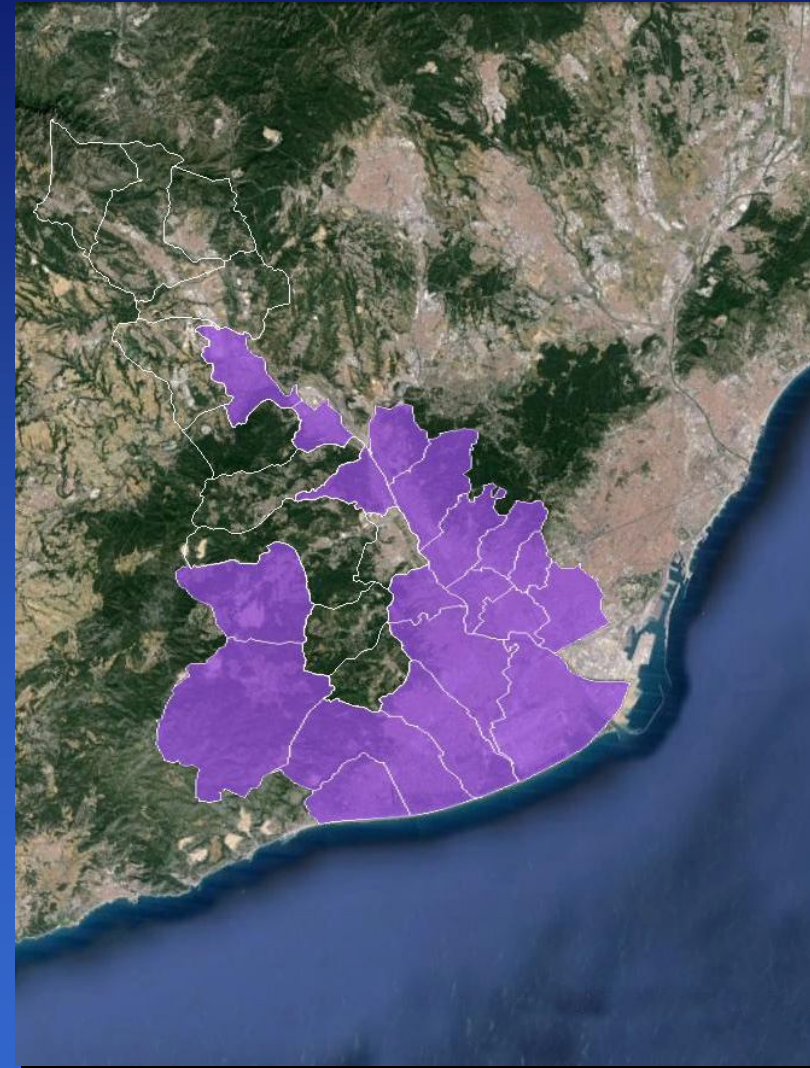
Consell Comarcal del Baix Llobregat

- Creat el 1983
- Des de 1989 servei prestat pel Consell Comarcal
- Dues àrees: Urbana i Rural/Natural
- Metodologia de control integrat
- Màxim respecte al medi ambient i a la salut
- Actuacions en àrees naturals protegides
- Seu actual a Can Comas al Prat de Llobregat



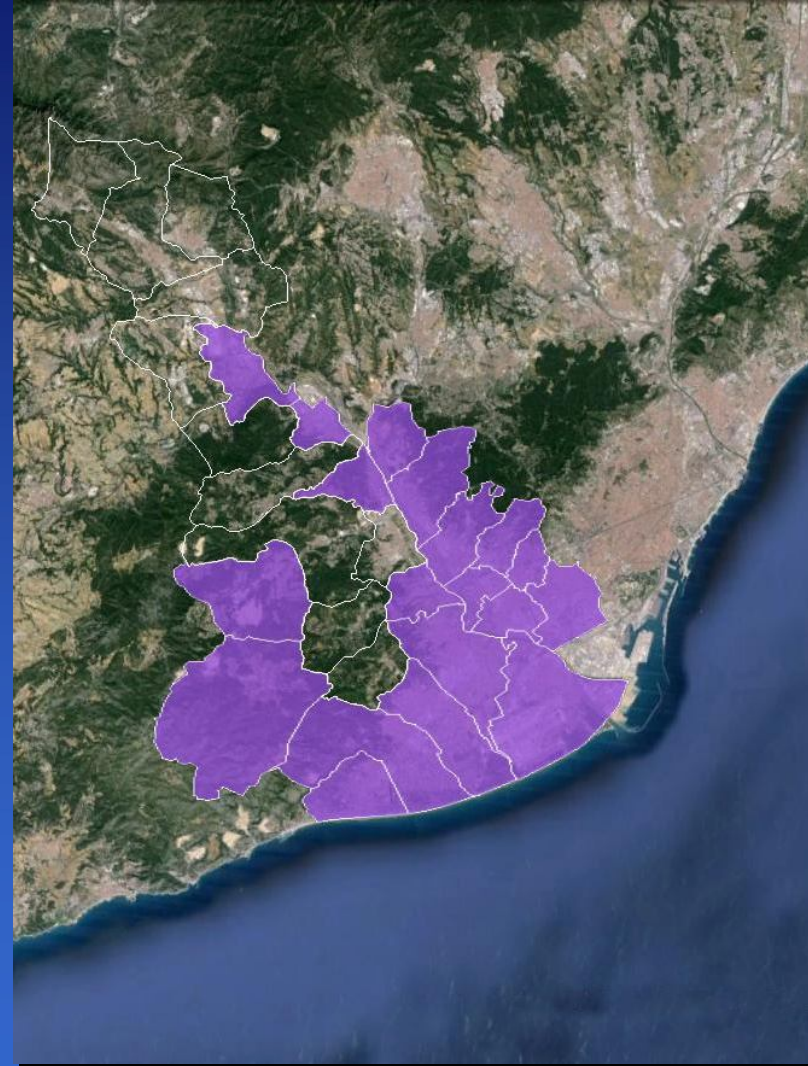
Dades SCM

Municipis:	18 Baix Llobregat L'Hospitalet, AENA i Port
Població protegida:	936.150 habitants 35 M de passatgers
Superfície d'acció:	30.020 Ha
Vehicles :	15
Personal fix:	10
	2 Biòlegs
	1 Administrativa
	5 Prospectors
	1 Cap de tractaments
	1 Aplicador
Personal temporal:	1 prospector 10 - 15 aplicadors/agents



Dades SCM

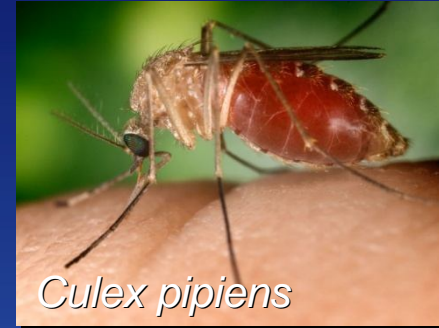
Nº focus de cria:	1.620
Canals:	1.199
Zones inundables:	399
Altres tipus:	22
Longitud canals:	369,9 Km
Superfície focus:	496,52 Ha
Superfície de canals:	92,08 Ha
Superfície inundable:	404,44 Ha
Nº d'embornals:	49.207



Malalties transmiseses al nostre entorn

NIL OCCIDENTAL

Espanya 2010-2013
Catalunya en aus salvatges
Països europeus
Desenes de morts



CHIKUNGUNYA

Itàlia 2007, França 2010



DENGUE

França i Croàcia 2010,
França 2013



MALARIA

Espanya 2010

Culex pipiens

Mosquit comú

Actiu principalment de nit, entra a les cases

Presència rural i urbana

Habitat larvari en canals i recipients diversos

Vector de malalties



Ochlerotatus caspius

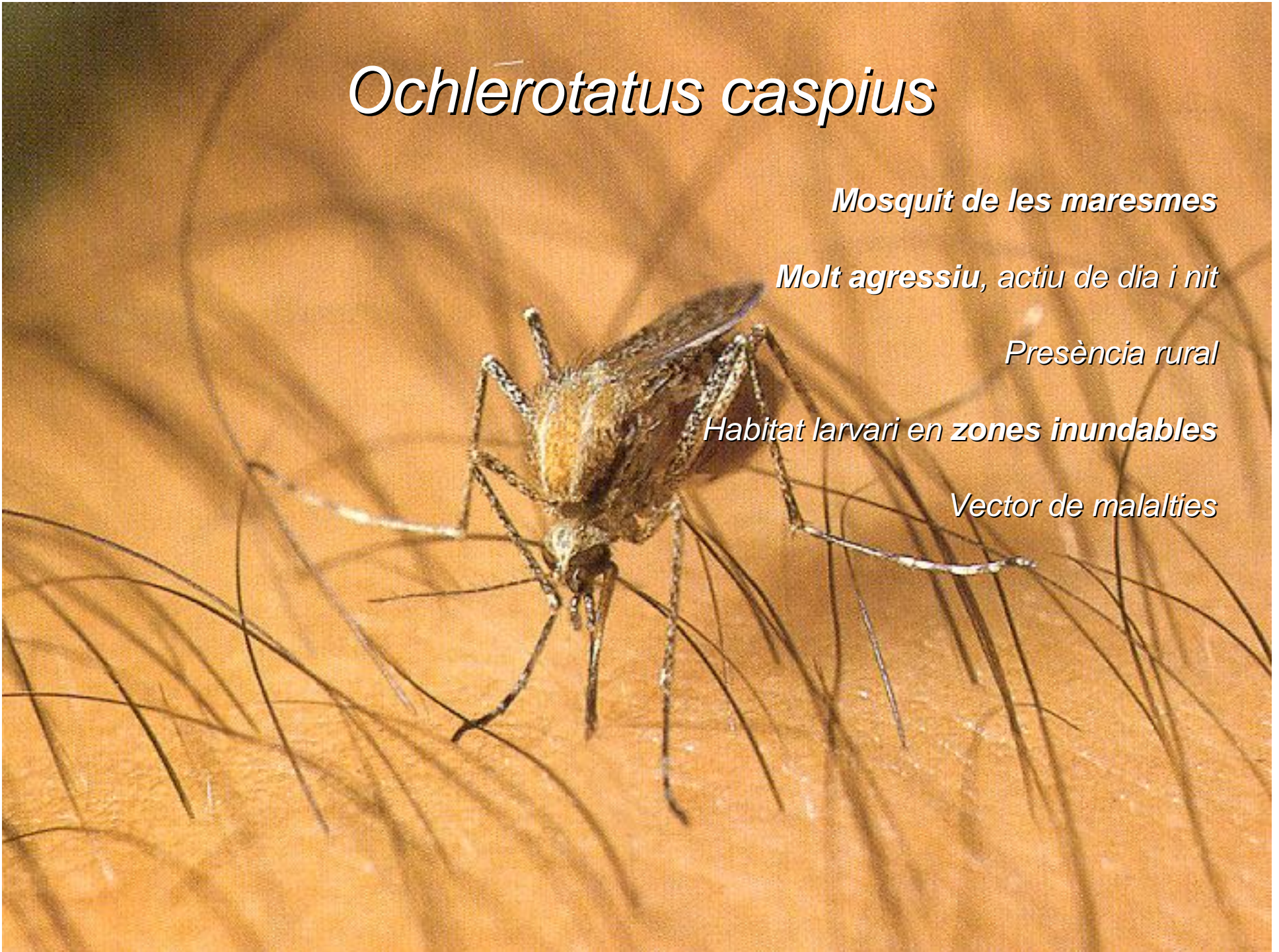
Mosquit de les maresmes

Molt agressiu, actiu de dia i nit

Presència rural

Habitat larvari en zones inundables

Vector de malalties





Aedes albopictus

Mosquit tigre

Espècie asiàtica invasora

Molt agressiva sobre persones

Presència rural i urbana

Hàbitat original: forats en troncs

Adaptació perfecta a recipients

Vector de malalties

Control integrat de mosquits

Mètodes físics

Mètodes químics

Mètodes biològics

Mètodes culturals



Control integrat de mosquits

Mètodes biològics

Ús de depredadors o
paràsits

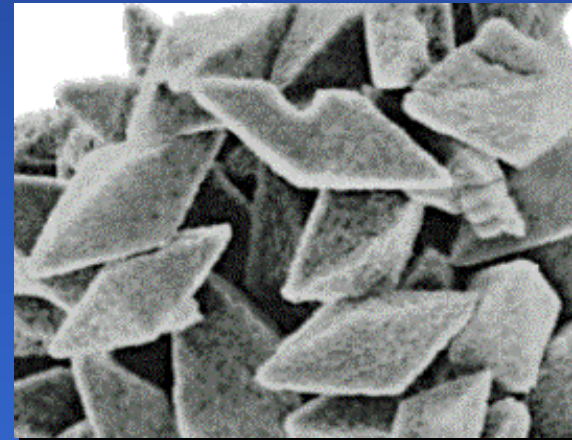
Ús de bacteris tòxics
per l'espècie

Control biològic: *Bacillus thuringiensis israelensis* (Bti)



Nom comercial: Vectobac

- Organisme natural
- Selectiu i específic



Cristalls de *B. thuringiensis israelensis*

Flota de vehículos del SCM



Vehicle 4x4 adaptat per a tractaments amb Bti



Aplicador de grànul en embornals



Aplicació en vehicle de Bti





Aplicació amb Quad de Bti

Aplicació amb motxilla en maresmes



Control integrat de mosquits al SCM

Mètodes culturals

Coneixement social
del medi

Comprensió del cicle
vital dels mosquits



XERIFS

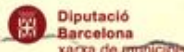
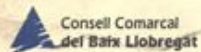
ANTI-MOSQUIT TIGRE

DEL CENTRE: Escola Patufet Sant Jordi

CLASSE: 5è A



**PROJECTE EDUCATIU
PEL CONTROL
DEL MOSQUIT TIGRE
AL BAIX LLOBREGAT**



Taller escolar contra
el mosquit tigre

Laboratori d'anàlisi i classificació de mostres



Insectari de cria de mosquits en condicions de laboratori



Elaboració de les dades

Gestió de dades

Servei de Control de Mosquits

Observació	Classe	Dia de tractament	Espècie	Localitz. Trampa
Focus	Impacte	Municipi	Persona	Producte
Tipus d'Aplicació	Model de Trampa	Vehicle	Característiques	

Nom

- Rectoria Esplugues
- Can Ginestar
- Fontpineda
- Polícia Sant Joan
- Hosp. St. Joan Déu
- Canal Olímpic
- Can Rigol
- Casa de Miguel
- Edifici Sanitat
- Hotel Bristol
- Consell Comarcal
- Rest. La Terraza
- Cutillas
- Col·legi Pont Cadena
- Edifici Tècnic

Nom
Rectoria Esplugues

Ordre

Codi

E0001

F7 - Localitzar

F8 - Marcar element

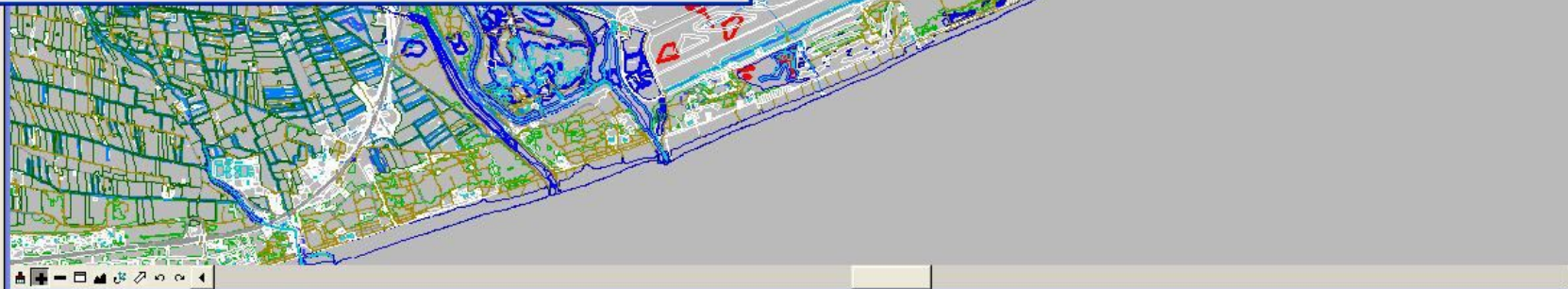
Municipi

- Abreva
- Aeroport
- Begues
- Castelldefels
- Castellví de Rosanes
- Cervelló
- Collbató
- Corbera de Llobregat
- Cornellà de Llobregat
- El Papiol
- El Prat de Llobregat
- Habilitat

F9 - Associar trampa

Trampa Associada ✗

Seleccionat Sel / No Habilitat No Habilitat F2 - Nou F5 - Guardar F6 - Eliminar



Vistas por defecto 1 2 3 4 5 6 7 8

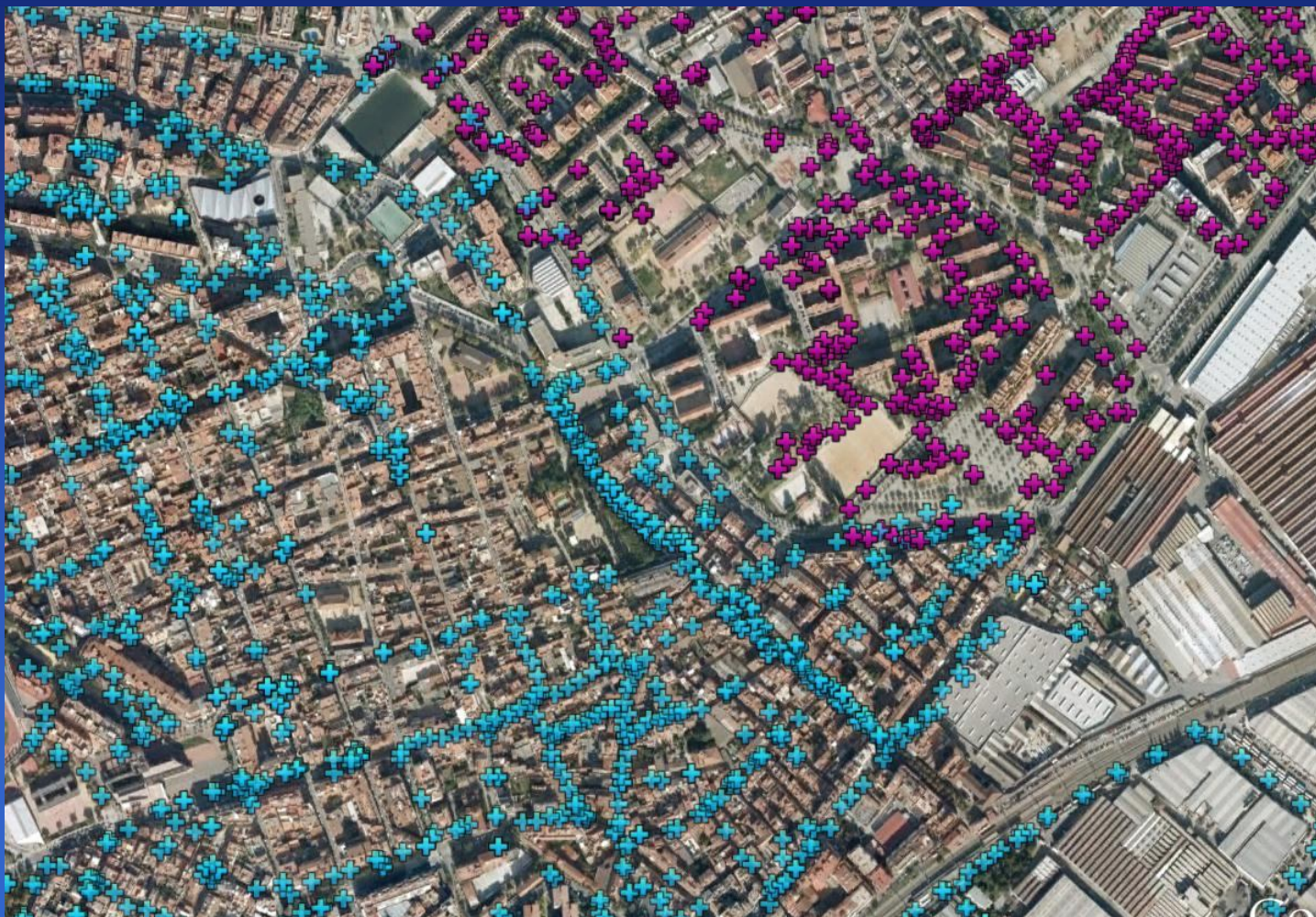
Acercar zoom > Introduzca punto central de zoom

El proyecto ya está cargado.

Por defecto

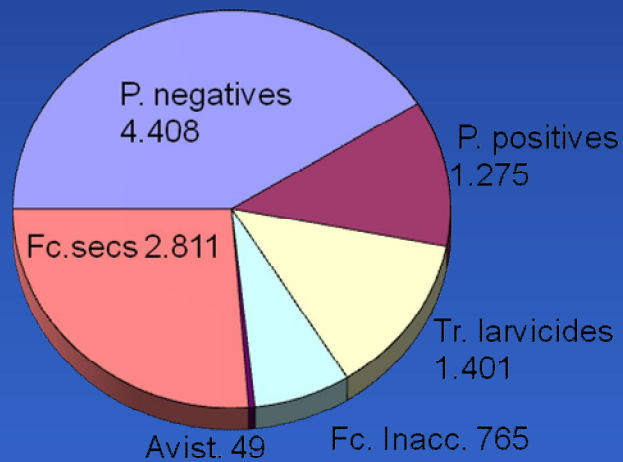
Elaboració de les dades

Georeferenciació dels 49.207 embornals en Google Earth



Dades d'activitat del SCM - 2013

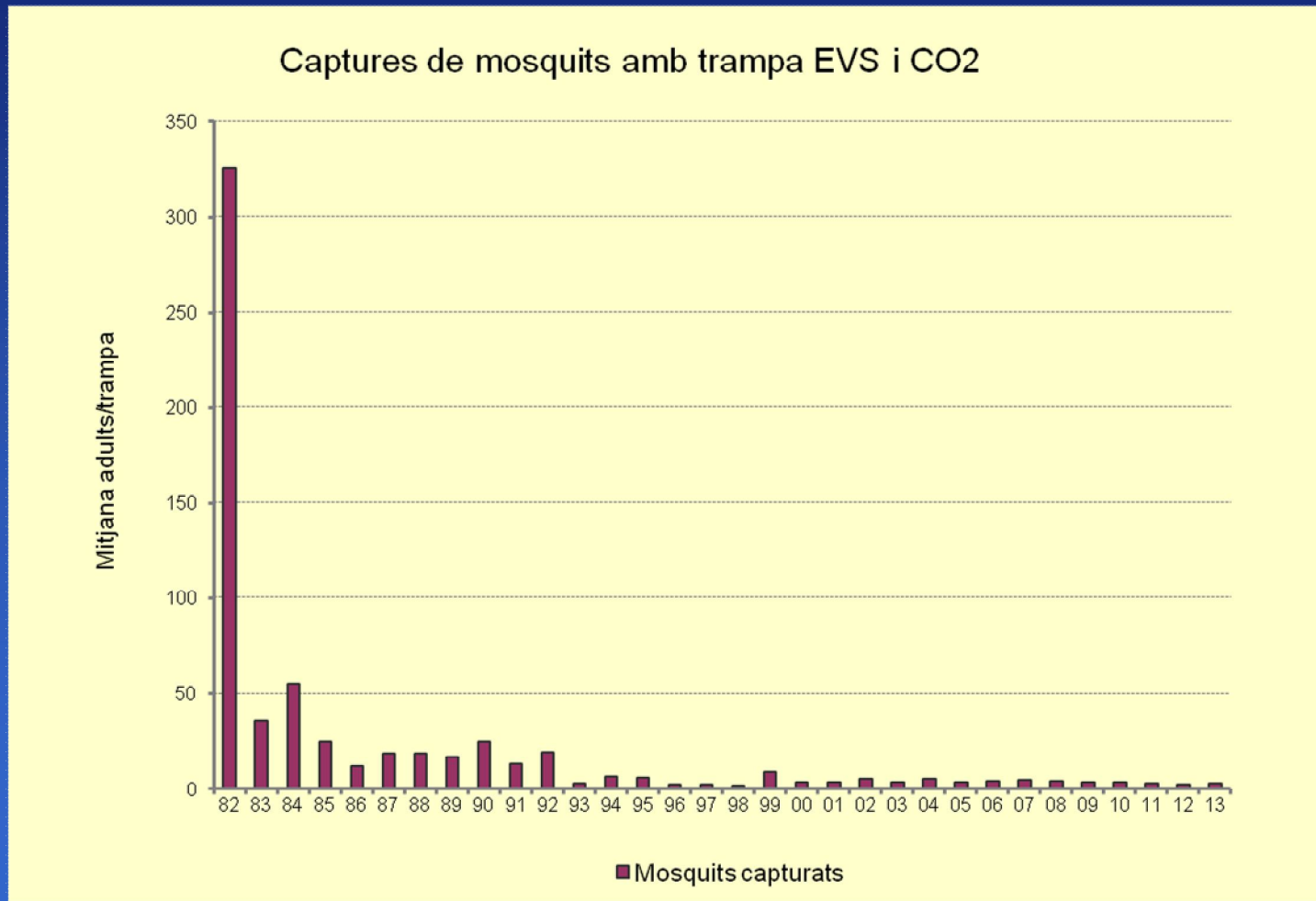
Àrea rural
Actes totals: 10.709
184,89 ha



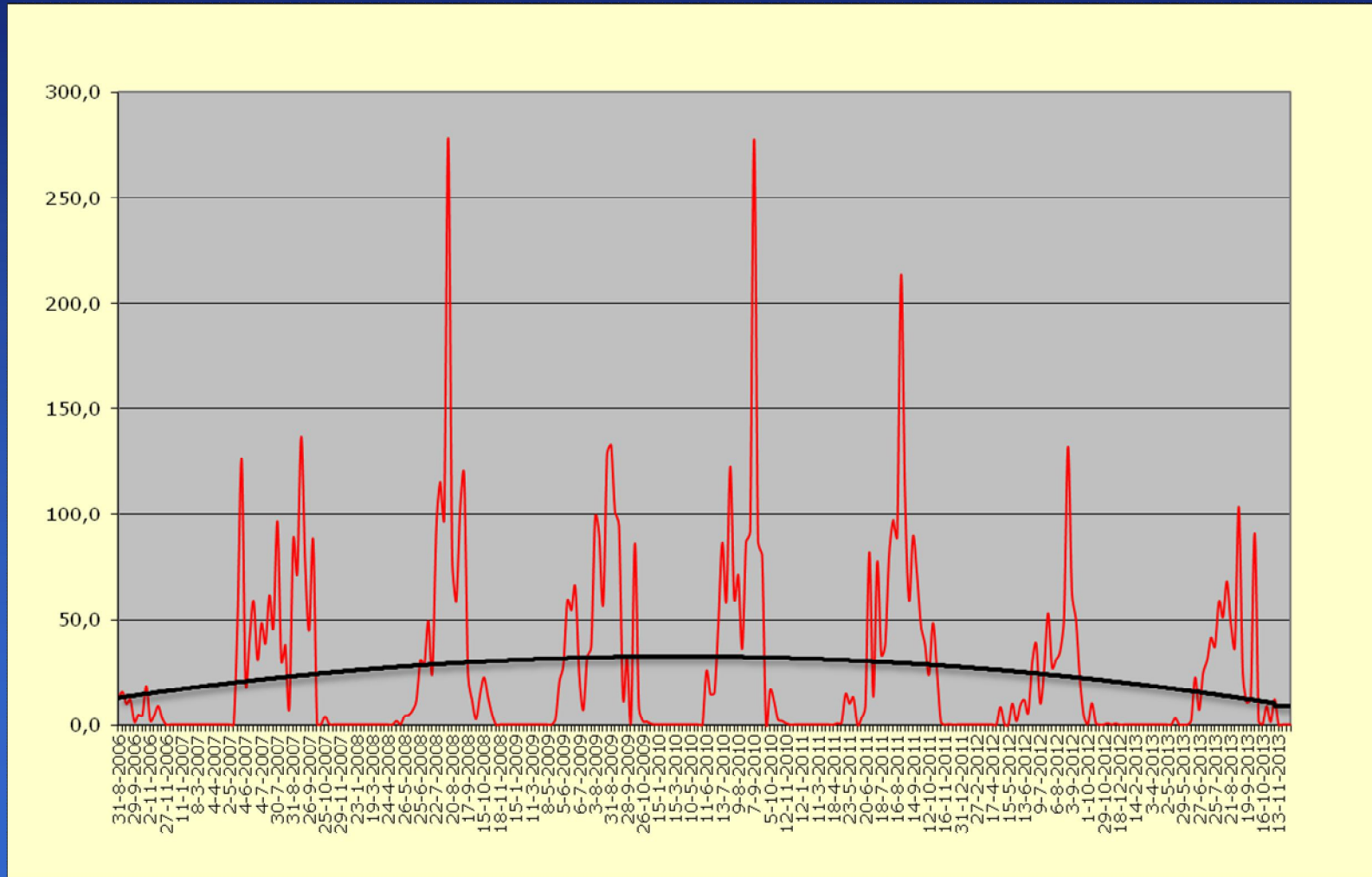
Àrea urbana
Embornals tractats: 130.738



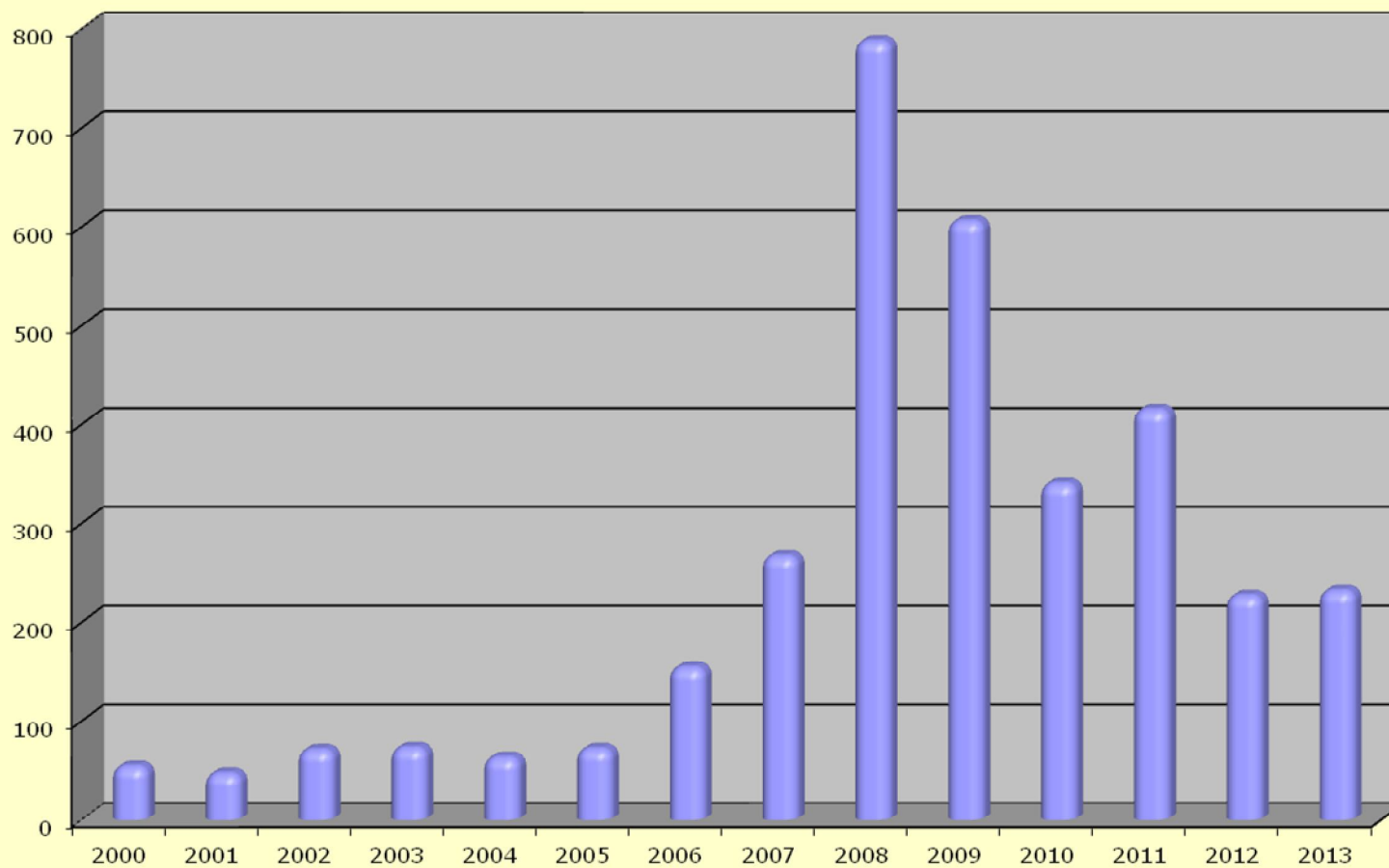
Captures de mosquits adults entre 1983 i 2013



Mostreig d'ous de mosquit tigre entre 2006 i 2013



Queixes ciutadanes entre 2000 i 2013



Projecció Externa i Experimentació



Projecció Externa i Experimentació

