

Divendres 4

Espai:



15.30 h Obertura de portes. Acreditacions.

16.30 h Benvinguda institucional.
Conversa inaugural entre la doctora en psicologia social **Sara Berbel Sánchez** i la doctora en lingüística **Estrella Montolí Durán**.

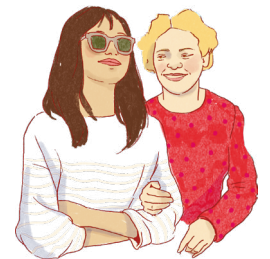
Resum de l'activitat precongressual.
Indicacions i dinàmica de les Comissions de Treball.

18.00 h Espectacle Elles **#cosasdechicas**. Obra d'humor en femení.



Dissabte 5 Matí

Espais:



09.30 h Obertura de portes.

10.00 h Jornada de treball.

Comissions de treball:

Violència Masclista. Conduïda per:

- **Lucía Ortiz Amaro**, advocada i investigadora del Grup Antígona.
- **Marisol Rojas Fernández**, psicòloga especialitzada en violència de gènere.

Empoderament sexual i reproductiu. Conduïda per:

- **Almudena Rodríguez García**, responsable Incidència política internacional a l'Associació de Drets Sexuals i Reproductius i Coordinadora del Women Major Group d'Europa i Àsia Central.
- **Elena Crespi Asensio**, psicòloga, sexòloga i terapeuta de parella.

Dones en el treball del futur. Conduïda per:

- **Lucía López Fernández**, politòloga i responsable de l'Observatori Comarcal del Baix LI.
- **Karina Gibert Oliveras**, directora del centre de recerca Intelligent Data Science & Artificial Intelligence (IDEAI-UPC).
- **Sara Moreno Colom**, professora de Sociologia a la Universitat Autònoma de Barcelona (UAB).

Trajectòries vitals de les dones. Conduïda per:

- **Ana Burgos García**, activista, antropòloga i periodista feminista.
- **Anna Freixas Farré**, gerontòloga feminista.
- **Blanca Moreno Triguero**, sociòloga, gerontòloga, directora de la Consultoria MIT.

Salut. Conduïda per:

- **Carme Sánchez Martín**, psicòloga clínica responsable del Programa d'atenció a les dones que pateixen agressions o maltractaments del Centre de Salut Mental d'Adults (CSMA) de Cornellà.
- **Carme Valls Llobet**, Doctora especialitzada en endocrinologia i medicina amb perspectiva de gènere.
- **Marina Balanzó Joue**, farmacèutica d'Atenció Primària i llicenciada en Farmàcia.
- **Sara Bonet Monné**, metgessa, especialista i doctora en Farmacologia.

Auditori

Citilab

Maternitats. Conduïda per:

- **Lluïsa Garcia-Esteve**, doctora en Medicina i Cirurgia. Psiquiatra Consultora Sènior de l'Hospital Clínic de Barcelona.
- **Montse Plaza Aleu**, doctora en psicologia social especialitzada en violències masclistes i maternitat.

14:00 h

Dinar. **Fira de Cornellà.**

Dissabte 5 Tarda

Espai:



16.00 h

Inici de l'acte de cloenda.

Conclusions de les Comissions de Treball.

17.00 h

Tancament.

Concert "Mujeres de música" amb **Sole Giménez**. 🎵

Conductora: **Sílvia Tarragona Garcia**. Periodista i escriptora.



We are One

#weareone
#somosuna
#somuna



Consell Comarcal
del Baix Llobregat



Amb el suport de:

