

Informe mensual d'atur registrat

BAIX LLOBREGAT – DESEMBRE 2022

L'atur disminueix en 335 persones

La desocupació segueix reduint-se al Baix Llobregat amb la xifra més baixa d'atur en un mes de desembre des del 2017. Amb 335 persones aturades menys que el mes passat, el desembre tanca amb 34.651 aturats/des. Aquesta dada suposa un descens de l'1% i de 2.224 persones respecte al 2021, mantenint així la tendència decreixent dels darrers mesos. Aquest nou descens situa la taxa d'atur en el 8,6%, una xifra inferior a la de la resta de comarques de l'àmbit metropolità i del conjunt de Catalunya.

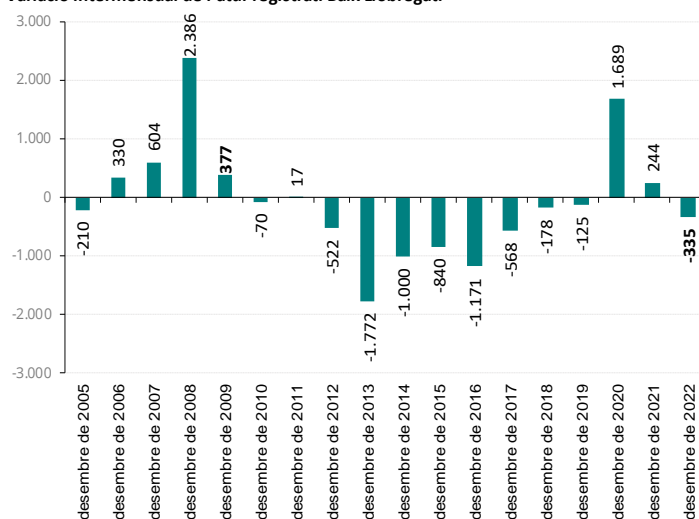
Les dones continuen sent majoria entre les persones en situació d'atur (58,3%) però per quart mes consecutiu, registren una major disminució de la desocupació. De les 335 persones aturades menys respecte al novembre, 180 són dones, mentre que les

155 persones restants són homes.

Per grups d'edat, les persones més joves són les que registren una major disminució de l'atur. Registren un descens mensual del 3,5% fent que la xifra total de joves aturats/des a la comarca sigui de 4.151 persones. Els grups d'edat d'entre 30 i 44 anys i de més de 45 anys presenten majors disminucions, del 0,8% i del 0,5% respectivament.

L'atur s'ha reduït especialment entre les persones que s'incorporen al mercat laboral (sense ocupació anterior) i les que provenen de serveis a la producció, mentre que entre les empreses de treball temporal i la construcció d'immobles és on més ha crescut la desocupació respecte al mes de novembre (+3,7% i +3,9% respectivament).

Variació intermensual de l'atur registrat. Baix Llobregat.



Font: OCBL, a partir de les dades de l'Observatori del Treball i Model Productiu.

Atur registrat per comarques de l'àmbit territorial metropolità. Desembre 2022.

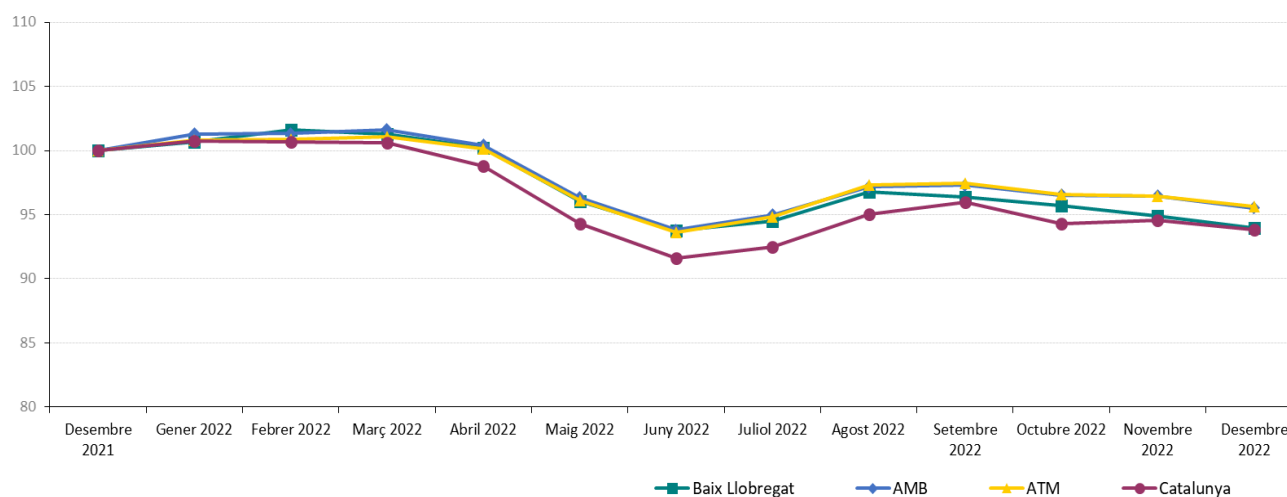
	Atur registrat (n)	Taxa d'atur registral (%)	Mes anterior		Mateix mes any anterior	
			Variació absoluta	Variació relativa	Variació absoluta	Variació relativa
BAIX LLOBREGAT	34.651	8,6%	-335	-1,0%	-2.224	-6,0%
Barcelonès	94.749	8,8%	-1.054	-1,1%	-4.155	-4,2%
Maresme	21.658	10,1%	-59	-0,3%	-1.544	-6,7%
Vallès Occidental	45.718	10,0%	-353	-0,8%	-1.387	-2,9%
Vallès Oriental	19.732	9,6%	49	0,2%	-507	-2,5%
ÀREA METROPOLITANA DE BARCELONA	136.569	8,7%	-1.420	-1,0%	-6.482	-4,5%
ÀMBIT TERRITORIAL METROPOLITÀ	216.508	9,2%	-1.752	-0,8%	-9.817	-4,3%
CATALUNYA	346.338	9,2%	-2.644	-0,8%	-22.820	-6,2%

ATUR REGISTRAT TOTAL Fer click a sobre dels noms per veure les dades detallades de cada municipi. També es poden consultar en [aquest enllaç](#).

Atur registrat per municipis i àmbits territorials. Desembre 2022.

	Atur registrat (n)	Taxa d'atur registrat (%)	Mes anterior		Mateix mes any anterior	
			Variació absoluta	Variació relativa	Variació absoluta	Variació relativa
Abrera	501	7,9%	-9	-1,8%	-76	-13,2%
Begues	195	5,3%	3	1,6%	-10	-4,9%
Castelldefels	2.468	7,7%	8	0,3%	-65	-2,6%
Castellví de Rosanes	62	6,0%	4	6,9%	-13	-17,3%
Cervelló	364	7,6%	-5	-1,4%	5	1,4%
Collbató	150	6,2%	-5	-3,2%	-22	-12,8%
Corbera de Llobregat	514	6,7%	0	0,0%	2	0,4%
Cornellà de Llobregat	4.105	9,7%	-103	-2,4%	-164	-3,8%
Esparreguera	1.110	10,1%	21	1,9%	-57	-4,9%
Esplugues de Llobregat	1.681	8,0%	6	0,4%	-157	-8,5%
Gavà	1.906	8,5%	-41	-2,1%	-199	-9,5%
Martorell	1.439	10,9%	-18	-1,2%	-106	-6,9%
Molins de Rei	898	6,9%	-5	-0,6%	-22	-2,4%
Olesa de Montserrat	1.180	10,2%	-3	-0,3%	-68	-5,4%
Palma de Cervelló, la	100	5,4%	1	1,0%	-10	-9,1%
Pallejà	385	7,1%	7	1,9%	-24	-5,9%
Papiol, el	161	7,2%	4	2,5%	-8	-4,7%
Prat de Llobregat, el	2.954	9,4%	-58	-1,9%	-156	-5,0%
Sant Andreu de la Barca	1.291	9,8%	12	0,9%	-17	-1,3%
Sant Boi de Llobregat	3.779	9,4%	-68	-1,8%	-373	-9,0%
Sant Climent de Llobregat	156	7,1%	4	2,6%	-1	-0,6%
Sant Esteve Sesrovires	243	5,7%	-6	-2,4%	-26	-9,7%
Sant Feliu de Llobregat	1.688	7,7%	6	0,4%	-128	-7,0%
Sant Joan Despí	1.231	7,2%	-37	-2,9%	-79	-6,0%
Sant Just Desvern	456	4,8%	-17	-3,6%	-31	-6,4%
Sant Vicenç dels Horts	1.442	10,5%	-4	-0,3%	-135	-8,6%
Santa Coloma de Cervelló	236	5,5%	-5	-2,1%	-34	-12,6%
Torrelles de Llobregat	204	6,3%	18	9,7%	-18	-8,1%
Vallirana	669	8,6%	8	1,2%	-28	-4,0%
Viladecans	3.083	9,3%	-53	-1,7%	-204	-6,2%
BAIX LLOBREGAT	34.651	8,6%	-335	-1,0%	-2.224	-6,0%
ÀREA METROPOLITANA DE BARCELONA	136.569	8,7%	-1.420	-1,0%	-6.482	-4,5%
ÀMBIT TERRITORIAL METROPOLITÀ	216.508	9,2%	-1.752	-0,8%	-9.817	-4,3%
CATALUNYA	346.338	9,2%	-2.644	-0,8%	-22.820	-6,2%

Evolució mensual de l'atur registrat per àmbits territorials. (Desembre 2021 = Base 100).

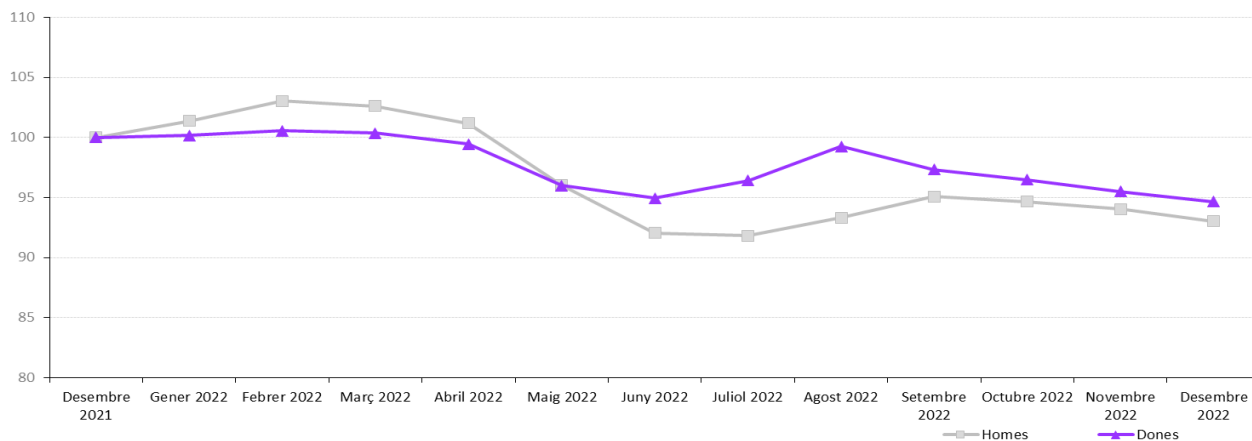


ATUR REGISTRAT PER SEXE Fer click a sobre dels noms per veure les dades detallades de cada municipi. També es poden consultar en [aquest enllaç](#)

Atur registrat per sexe, municipis i àmbits territorials. Desembre 2022.

	Atur registrat (n)		Taxa d'atur registral (%)		Variació mensual (%)	
	Homes	Dones	Homes	Dones	Homes	Dones
Abrera	190	311	5,7%	10,3%	-6,4%	1,3%
Begues	85	110	4,5%	6,1%	2,4%	0,9%
Castelldefels	1.040	1.428	6,3%	9,1%	-1,0%	1,3%
Castellví de Rosanes	25	37	4,7%	7,3%	-7,4%	19,4%
Cervelló	145	219	5,8%	9,7%	-4,0%	0,5%
Collbató	64	86	5,0%	7,5%	-1,5%	-4,4%
Corbera de Llobregat	229	285	5,7%	7,8%	-1,3%	1,1%
Cornellà de Llobregat	1.807	2.298	8,3%	11,1%	-3,0%	-2,0%
Esparreguera	415	695	7,2%	13,3%	1,7%	2,1%
Esplugues de Llobregat	715	966	6,9%	9,1%	2,4%	-1,1%
Gavà	802	1.104	7,1%	10,0%	-4,2%	-0,5%
Martorell	641	798	9,0%	13,3%	-0,6%	-1,7%
Molins de Rei	370	528	5,6%	8,2%	-1,3%	0,0%
Olesa de Montserrat	469	711	7,7%	12,9%	0,4%	-0,7%
Palma de Cervelló, la	46	54	5,9%	6,9%	0,0%	1,9%
Pallejà	166	219	5,7%	7,9%	0,6%	2,8%
Papiol, el	72	89	6,1%	8,5%	5,9%	0,0%
Prat de Llobregat, el	1.239	1.715	7,8%	11,2%	-1,9%	-1,9%
Sant Andreu de la Barca	504	787	7,3%	12,6%	-0,8%	2,1%
Sant Boi de Llobregat	1.544	2.235	7,5%	11,4%	-1,0%	-2,3%
Sant Climent de Llobregat	60	96	5,4%	8,9%	7,1%	0,0%
Sant Esteve Sesrovires	103	140	4,4%	7,3%	-1,0%	-3,4%
Sant Feliu de Llobregat	732	956	6,6%	8,8%	0,1%	0,5%
Sant Joan Despí	512	719	6,0%	8,4%	-1,7%	-3,7%
Sant Just Desvern	181	275	3,8%	5,7%	1,1%	-6,5%
Sant Vicenç dels Horts	571	871	8,1%	13,1%	-0,5%	-0,1%
Santa Coloma de Cervelló	97	139	4,5%	6,6%	1,0%	-4,1%
Torrelles de Llobregat	83	121	4,9%	7,7%	9,2%	10,0%
Vallirana	253	416	6,3%	11,0%	0,0%	2,0%
Viladecans	1.286	1.797	7,6%	11,1%	-0,9%	-2,2%
BAIX LLOBREGAT	14.446	20.205	7,0%	10,3%	-1,1%	-0,9%
ÀREA METROPOLITANA DE BARCELONA	59.947	76.622	7,5%	10,6%	-0,7%	-1,3%
ÀMBIT TERRITORIAL METROPOLITÀ	93.750	124.510	7,8%	10,7%	0,0%	0,0%
CATALUNYA	148.257	198.081	7,6%	10,9%	-0,3%	-1,1%

Evolució mensual de l'atur registrat per sexe. Baix Llobregat. (Desembre 2021 = Base 100)

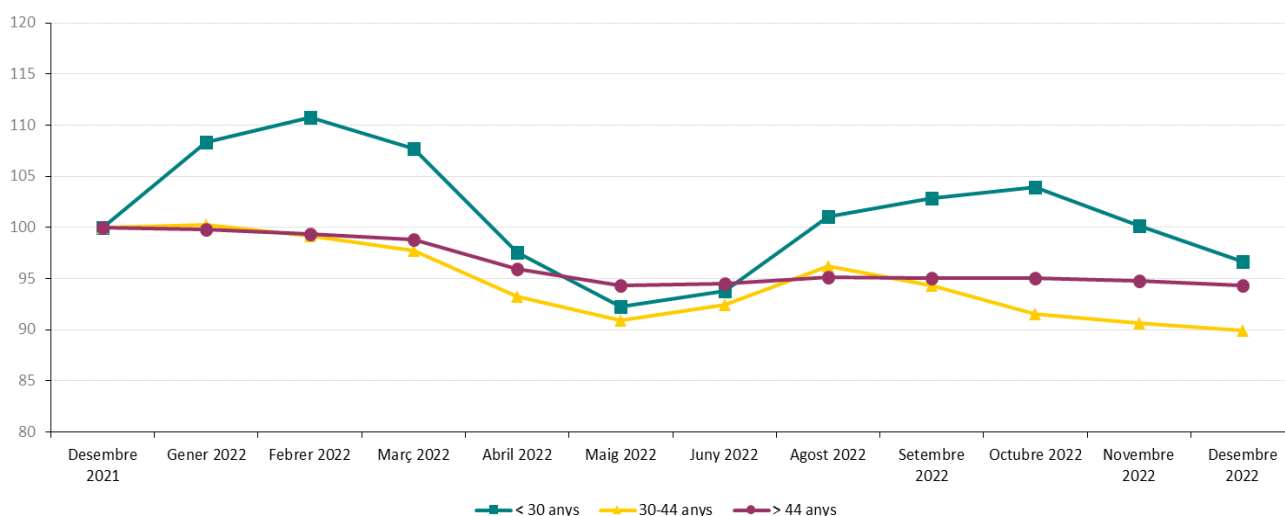


ATUR REGISTRAT PER EDAT Fer click a sobre dels noms per veure les dades detallades de cada municipi. També es poden consultar en aquest enllaç

Atur registrat per grups d'edat, municipis i àmbits territorials. Desembre 2022.

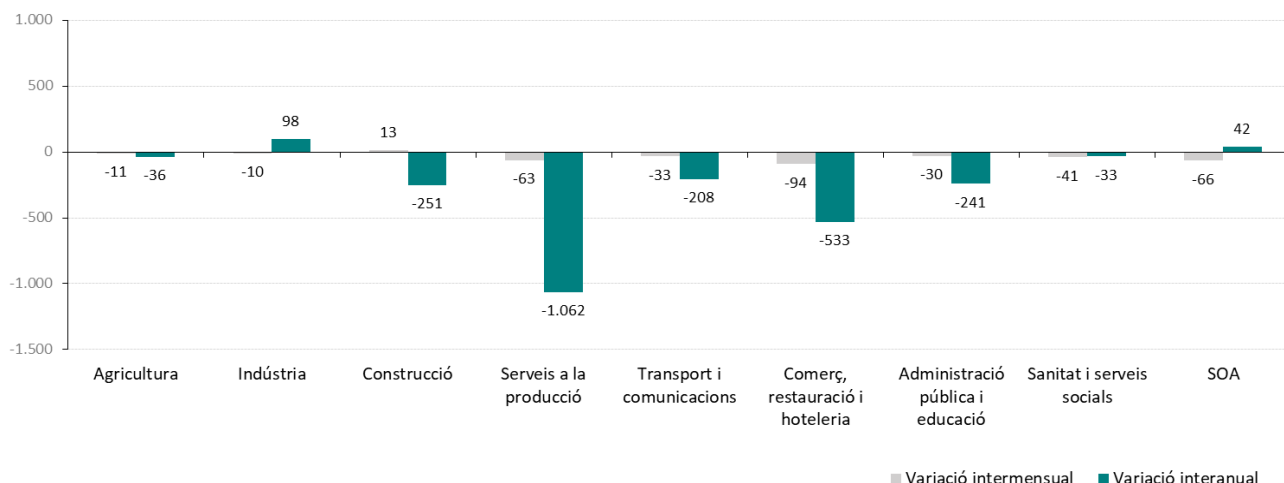
	Atur registrat (n)			Taxa d'atur registral			Variació mensual (%)		
	< 30anys	30-44anys	> 44anys	< 30anys	30-44anys	> 44anys	< 30anys	30-44anys	> 44anys
Abrera	47	149	305	5,3%	6,8%	9,3%	-14,5%	-1,3%	0,3%
Begues	32	55	108	5,7%	5,2%	5,2%	3,2%	5,8%	-0,9%
Castelldefels	299	674	1.495	6,6%	6,3%	8,9%	2,4%	-0,1%	0,1%
Castellví de Rosanes	6	20	36	3,7%	5,7%	6,9%	-14,3%	33,3%	0,0%
Cervelló	38	99	227	5,8%	5,8%	9,4%	2,7%	-2,0%	-1,7%
Collbató	16	27	107	4,8%	3,9%	7,5%	0,0%	-20,6%	1,9%
Corbera de Llobregat	52	130	332	4,7%	5,3%	8,0%	-14,8%	0,8%	2,5%
Cornellà de Llobregat	484	1.063	2.558	6,8%	7,5%	12,0%	-5,1%	-1,9%	-2,1%
Esparreguera	156	325	629	8,7%	9,0%	11,3%	8,3%	-2,4%	2,8%
Esplugues de Llobregat	173	472	1.036	5,3%	6,6%	9,8%	-2,3%	-0,6%	1,3%
Gavà	245	561	1.100	7,1%	7,6%	9,6%	-4,3%	1,4%	-3,3%
Martorell	196	413	830	8,3%	10,4%	12,2%	-3,0%	-2,8%	0,0%
Molins de Rei	93	205	600	5,0%	4,9%	8,5%	-2,1%	-6,8%	2,0%
Olesa de Montserrat	165	341	674	9,1%	8,8%	11,3%	3,1%	-1,4%	-0,4%
Palma de Cervelló, la	12	22	66	5,0%	4,3%	8,2%	0,0%	4,8%	0,0%
Pallejà	50	70	265	6,1%	4,0%	8,5%	2,0%	-6,7%	4,3%
Papiol, el	17	37	107	5,2%	4,9%	9,2%	0,0%	5,7%	1,9%
Prat de Llobregat, el	349	879	1.726	7,1%	8,0%	11,3%	-3,6%	-2,5%	-1,3%
Sant Andreu de la Barca	156	367	768	7,4%	8,7%	11,3%	-8,2%	7,0%	0,3%
Sant Boi de Llobregat	459	1.016	2.304	6,9%	7,4%	11,7%	-6,3%	-1,7%	-0,8%
Sant Climent de Llobregat	17	42	97	5,3%	6,0%	8,2%	-5,6%	5,0%	3,2%
Sant Esteve Sesrovires	28	68	147	4,2%	5,0%	6,6%	-6,7%	3,0%	-3,9%
Sant Feliu de Llobregat	173	454	1.061	5,2%	6,3%	9,2%	-8,5%	4,6%	0,2%
Sant Joan Despí	137	317	777	5,0%	5,8%	8,6%	-10,5%	-0,3%	-2,5%
Sant Just Desvern	50	138	268	4,1%	3,8%	5,7%	-2,0%	-7,4%	-1,8%
Sant Vicenç dels Horts	190	356	896	8,2%	8,0%	12,9%	3,3%	-4,0%	0,6%
Santa Coloma de Cervelló	25	56	155	4,1%	4,8%	6,2%	-7,4%	-1,8%	-1,3%
Torrelles de Llobregat	29	42	133	6,2%	4,3%	7,3%	20,8%	13,5%	6,4%
Vallirana	71	193	405	5,8%	7,4%	10,1%	-11,3%	3,8%	2,5%
Viladecans	386	806	1.891	7,3%	7,4%	11,1%	-4,2%	-0,2%	-1,8%
BAIX LLOBREGAT	4.151	9.397	21.103	6,6%	7,0%	10,2%	-3,5%	-0,8%	-0,5%
ÀREA METROPOLITANA DE BARCELONA	16.465	39.695	80.409	6,3%	7,0%	10,7%	-2,9%	-1,0%	-0,7%
ÀMBIT TERRITORIAL METROPOLITÀ	27.027	62.047	129.186	7,0%	7,5%	11,2%	0,0%	0,0%	0,0%
CATALUNYA	43.829	98.782	203.727	7,0%	7,5%	11,0%	-3,3%	-0,5%	-0,3%

Evolució mensual de l'atur registrat per grups d'edat. Baix Llobregat. (Desembre 2021 = Base 100)



ATUR REGISTRAT PER SECTORS D'ACTIVITAT

Variació de l'atur registrat per sectors d'activitat. Baix Llobregat. Desembre 2022. Xifres absolutes.



Atur registrat per sectors d'activitat. Desembre 2022.

SECTORS D'ACTIVITAT	Atur registrat (n)	Mes anterior		Mateix mes any anterior	
		Variació absoluta	Variació relativa	Variació absoluta	Variació relativa
Agricultura	188	-11	-5,5%	-36	-16,1%
Indústria	4.319	-10	-0,2%	98	2,3%
Construcció	2.570	13	0,5%	-251	-8,9%
Serveis a la producció	10.867	-63	-0,6%	-1.062	-8,9%
Transport i comunicacions	1.330	-33	-2,4%	-208	-13,5%
Comerç, restauració i hoteleria	8.267	-94	-1,1%	-533	-6,1%
Administració pública i educació	2.715	-30	-1,1%	-241	-8,2%
Sanitat i serveis socials	2.455	-41	-1,6%	-33	-1,3%
SOA - Sense ocupació anterior	1.940	-66	-3,3%	42	2,2%

Atur registrat per activitat econòmica anterior (CCAE-09). Activitats que més baixen i més pugen. Desembre 2022.

ACTIVITATS QUE MÉS BAIXEN EN EL MES	Atur registrat (n)	Mes anterior		Mateix mes any anterior	
		Variació absoluta	Variació relativa	Variació absoluta	Variació relativa
81 - Serveis a edificis i de jardineria	2.523	-79	-3,0%	-167	-6,2%
SA - Sense ocupació anterior	1.940	-66	-3,3%	42	2,2%
47 - Comerç detall, exc. vehicles motor	3.671	-46	-1,2%	-197	-5,1%
96 - Altres activitats de serveis personals	667	-35	-5,0%	-70	-9,5%
84 - Adm. pública, Defensa i SS obligatòria	1.952	-31	-1,6%	-259	-11,7%

ACTIVITATS QUE MÉS PUGEN EN EL MES	Atur registrat (n)	Mes anterior		Mateix mes any anterior	
		Variació absoluta	Variació relativa	Variació absoluta	Variació relativa
78 - Activitats relacionades amb l'ocupació	2.879	102	3,7%	-604	-17,3%
41 - Construcció d'immobles	1.007	38	3,9%	-94	-8,5%
20 - Indústries químiques	306	32	11,7%	55	21,9%
62 - Serveis de tecnologies de la informació	286	9	3,2%	-9	-3,1%
28 - Maquinària i equips ncaa	164	9	5,8%	3	1,9%

Font: OCBL a partir de les dades de l'Observatori del Treball i Model Productiu.



RECUILL DE NOTÍCIES I ENLLAÇOS SOBRE EL MERCAT DE TREBALL

GENERALITAT DE CATALUNYA

Valoració de les darreres dades per part del Secretari de Treball.

El Secretari de Treball, Enric Vinaixa i Bonet, realitza les seves valoracions sobre les dades d'atur registrat d'aquest mes.

[Més informació](#)

CONSELL COMARCAL DEL BAIX LLOBREGAT

Informe de seguiment del mercat de treball (novembre 2022).

L'Observatori Comarcal del Baix Llobregat ha publicat aquest informe amb explotació mensual per municipis de les següents magnituds: demandes d'ocupació, atur registrat, afiliació a la Seguretat Social i regulació d'ocupació..

[Més informació](#)

Fitxes municipals : dades bàsiques de context

L'Observatori Comarcal del Baix Llobregat ha publicat aquestes fitxes, que presenten un breu de dades demogràfiques, de mercat de treball, estructura productiva i ingressos familiars i per càpita per a cadascun dels municipis de la comarca.

[Més informació](#)

Infografia: Seguiment mercat de treball.

Seguiment del mercat de treball comarcal posant èmfasi en les dades d'afiliació, atur i expedients de regulació d'ocupació.

[Més informació](#)

EUROSTAT

Publicació de les dades mensuals europees d'atur (novembre 2022).

L'oficina estadística de la Unió Europea ha publicat les dades d'atur corresponents al mes de novembre de 2022. Cal recordar però que aquestes dades són estimacions a partir d'enquestes sobre l'activitat econòmica de la població. Per això no són comparables amb les dades d'atur registrat publicades de la comarca, que es calculen seguint una metodologia diferent.

[Més informació](#)

Amb la col·laboració de:



La versió digital de l'informe es troba a
<https://www.elbaixllobregat.cat/observatori>



<https://creativecommons.org/licenses/by-nc-sa/4.0/deed.ca>