

# Informe mensual d'atur registrat

BAIX LLOBREGAT – GENER 2023

## L'atur augmenta en 421 persones

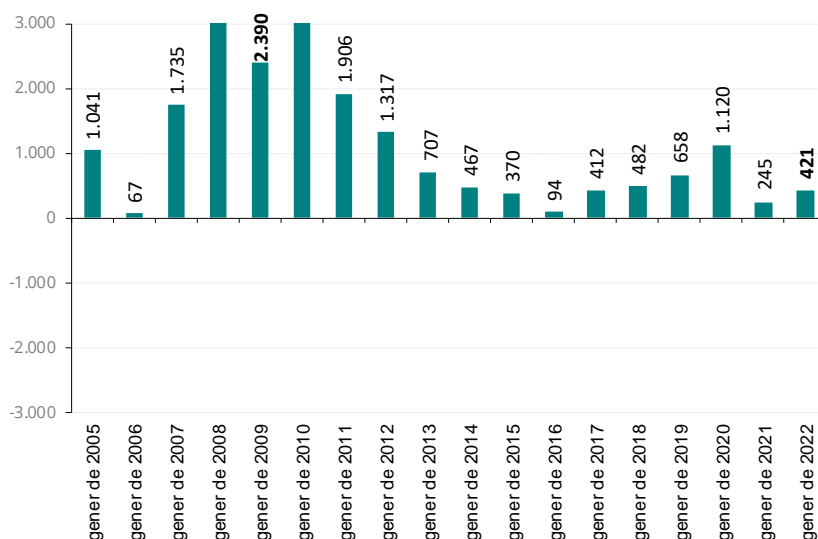
**La desocupació creix al Baix Llobregat durant el primer mes de l'any 2023.** Amb 421 persones aturades més que el mes passat, el gener tanca amb 35.072 aturats/des. Tot i això, l'atur disminueix en un 1,2% i 2.048 persones respecte al mateix mes de l'any 2021. Tanmateix, la taxa d'atur es situa en el 8,7%, una xifra inferior a la de la resta de comarques de l'àmbit metropolità i del conjunt de Catalunya.

**Les dones** continuen sent majoria entre les persones en situació d'atur (58,0%) però registren un menor augment de registres (+129 persones, +0,6%) que els homes (292 persones, +2,0%) respecte el mes anterior.

**Per grups d'edat**, les persones més joves són les que registren un major creixement de l'atur. Registren un augment mensual del 6,6% fent que la xifra total de joves aturats/des a la comarca sigui de 4.427 persones. Els grups d'edat d'entre 30 i 44 anys i de més de 45 anys presenten un increment del 0,4% i del 0,5% respectivament.

L'atur s'ha incrementat especialment entre les persones que provenen del **comerç al detall, administració pública i dels serveis a edificis i jardineria** mentre que entre **l'educació i la construcció d'immobles** és on més ha disminuït la desocupació respecte al mes de desembre (-8,7% i +3,5% respectivament).

Variació intermensual de l'atur registrat. Baix Llobregat.



Font: OCBL, a partir de les dades de l'Observatori del Treball i Model Productiu.

## Atur registrat per comarques de l'àmbit territorial metropolità. Gener 2023.

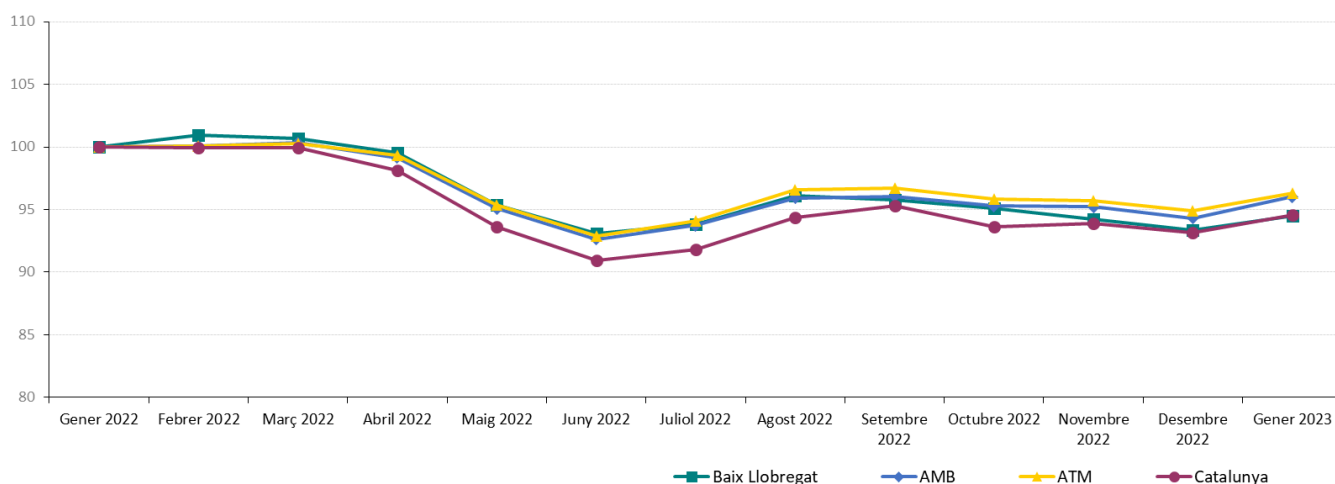
	Atur registrat (n)	Taxa d'atur registral (%)	Mes anterior		Mateix mes any anterior	
			Variació absoluta	Variació relativa	Variació absoluta	Variació relativa
<b>BAIX LLOBREGAT</b>	<b>35.072</b>	<b>8,7%</b>	<b>421</b>	<b>1,2%</b>	<b>-2.048</b>	<b>-5,5%</b>
Barcelonès	96.689	9,0%	1.940	2,0%	-3.657	-3,6%
Maresme	21.960	10,2%	302	1,4%	-1.458	-6,2%
Vallès Occidental	46.126	10,1%	408	0,9%	-1.058	-2,2%
Vallès Oriental	19.797	9,6%	65	0,3%	-246	-1,2%
<b>ÀREA METROPOLITANA DE BARCELONA</b>	<b>139.163</b>	<b>8,8%</b>	<b>2.594</b>	<b>1,9%</b>	<b>-5.743</b>	<b>-4,0%</b>
<b>ÀMBIT TERRITORIAL METROPOLITÀ</b>	<b>219.644</b>	<b>9,3%</b>	<b>3.136</b>	<b>1,4%</b>	<b>-8.467</b>	<b>-3,7%</b>
<b>CATALUNYA</b>	<b>351.644</b>	<b>9,3%</b>	<b>5.306</b>	<b>1,5%</b>	<b>-20.158</b>	<b>-5,4%</b>

## ATUR REGISTRAT TOTAL Fer click a sobre dels noms per veure les dades detallades de cada municipi. També es poden consultar en [aquest enllaç](#).

### Atur registrat per municipis i àmbits territorials. Gener 2023.

	Atur registrat (n)	Taxa d'atur registral (%)	Mes anterior		Mateix mes any anterior	
			Variació absoluta	Variació relativa	Variació absoluta	Variació relativa
Abrera	494	7,7%	-7	-1,4%	-60	-10,8%
Begues	210	5,7%	15	7,7%	2	1,0%
Castelldefels	2.453	7,7%	-15	-0,6%	-167	-6,4%
Castellví de Rosanes	58	5,6%	-4	-6,5%	-17	-22,7%
Cervelló	377	7,9%	13	3,6%	10	2,7%
Collbató	149	6,1%	-1	-0,7%	-16	-9,7%
Corbera de Llobregat	506	6,6%	-8	-1,6%	-6	-1,2%
Cornellà de Llobregat	4.195	9,9%	90	2,2%	-136	-3,1%
Esparreguera	1.087	9,9%	-23	-2,1%	-38	-3,4%
Esplugues de Llobregat	1.716	8,2%	35	2,1%	-134	-7,2%
Gavà	1.936	8,7%	30	1,6%	-180	-8,5%
Martorell	1.411	10,7%	-28	-1,9%	-123	-8,0%
Molins de Rei	930	7,1%	32	3,6%	6	0,6%
Olesa de Montserrat	1.159	9,9%	-21	-1,8%	-79	-6,4%
Palma de Cervelló, la	103	5,6%	3	3,0%	-12	-10,4%
Pallejà	393	7,2%	8	2,1%	0	0,0%
Papiol, el	157	7,1%	-4	-2,5%	-15	-8,7%
Prat de Llobregat, el	3.014	9,7%	60	2,0%	-125	-4,0%
Sant Andreu de la Barca	1.303	9,9%	12	0,9%	-15	-1,1%
Sant Boi de Llobregat	3.866	9,7%	87	2,3%	-365	-8,6%
Sant Climent de Llobregat	153	7,0%	-3	-1,9%	3	2,0%
Sant Esteve Sesrovires	256	6,0%	13	5,3%	-10	-3,8%
Sant Feliu de Llobregat	1.699	7,7%	11	0,7%	-129	-7,1%
Sant Joan Despí	1.252	7,3%	21	1,7%	-75	-5,7%
Sant Just Desvern	478	5,0%	22	4,8%	-4	-0,8%
Sant Vicenç dels Horts	1.464	10,6%	22	1,5%	-131	-8,2%
Santa Coloma de Cervelló	236	5,6%	0	0,0%	-38	-13,9%
Torrelles de Llobregat	202	6,2%	-2	-1,0%	-28	-12,2%
Vallirana	675	8,7%	6	0,9%	-15	-2,2%
Viladecans	3.140	9,5%	57	1,8%	-151	-4,6%
<b>BAIX LLOBREGAT</b>	<b>35.072</b>	<b>8,7%</b>	<b>421</b>	<b>1,2%</b>	<b>-2.048</b>	<b>-5,5%</b>
ÀREA METROPOLITANA DE BARCELONA	139.163	8,8%	2.594	1,9%	-5.743	-4,0%
ÀMBIT TERRITORIAL METROPOLITÀ	219.644	9,3%	3.136	1,4%	-8.467	-3,7%
CATALUNYA	351.644	9,3%	5.306	1,5%	-20.158	-5,4%

### Evolució mensual de l'atur registrat per àmbits territorials. (Gener 2022 = Base 100).

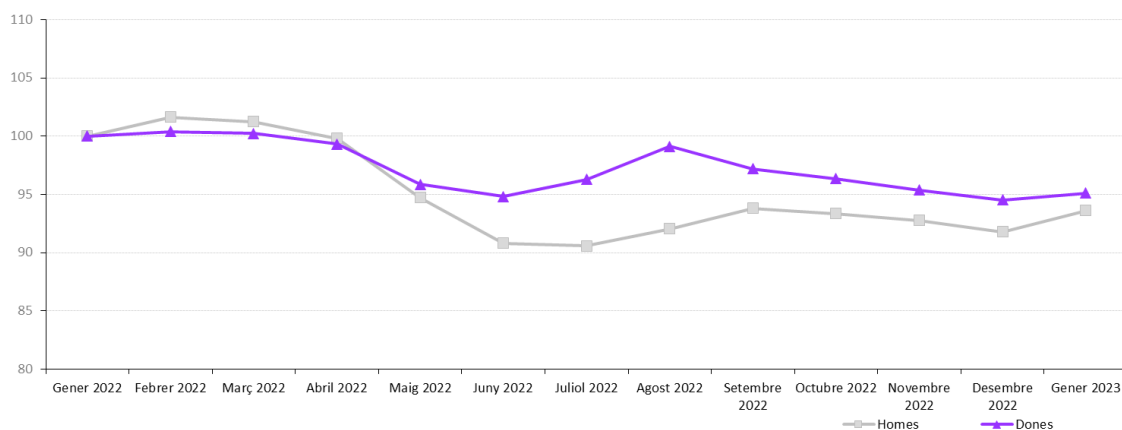


## ATUR REGISTRAT PER SEXE Fer click a sobre dels noms per veure les dades detallades de cada municipi. També es poden consultar en [aquest enllaç](#)

### Atur registrat per sexe, municipis i àmbits territorials. Gener 2023.

	Atur registrat (n)		Taxa d'atur registrat (%)		Variació mensual (%)	
	Homes	Dones	Homes	Dones	Homes	Dones
Abrera	195	299	5,8%	9,9%	2,6%	-3,9%
Begues	91	119	4,8%	6,6%	7,1%	8,2%
Castelldefels	1.062	1.391	6,5%	8,9%	2,1%	-2,6%
Castellví de Rosanes	25	33	4,7%	6,6%	0,0%	-10,8%
Cervelló	155	222	6,2%	9,9%	6,9%	1,4%
Collbató	65	84	5,0%	7,3%	1,6%	-2,3%
Corbera de Llobregat	223	283	5,6%	7,7%	-2,6%	-0,7%
Cornellà de Llobregat	1.873	2.322	8,6%	11,3%	3,7%	1,0%
Esparreguera	407	680	7,0%	13,1%	-1,9%	-2,2%
Esplugues de Llobregat	720	996	7,0%	9,5%	0,7%	3,1%
Gavà	823	1.113	7,3%	10,1%	2,6%	0,8%
Martorell	605	806	8,4%	13,4%	-5,6%	1,0%
Molins de Rei	387	543	5,9%	8,4%	4,6%	2,8%
Olesa de Montserrat	447	712	7,3%	12,8%	-4,7%	0,1%
Palma de Cervelló, la	48	55	6,2%	7,1%	4,3%	1,9%
Pallejà	162	231	5,5%	8,3%	-2,4%	5,5%
Papiol, el	71	86	6,1%	8,1%	-1,4%	-3,4%
Prat de Llobregat, el	1.290	1.724	8,1%	11,4%	4,1%	0,5%
Sant Andreu de la Barca	509	794	7,4%	12,7%	1,0%	0,9%
Sant Boi de Llobregat	1.601	2.265	7,8%	11,6%	3,7%	1,3%
Sant Climent de Llobregat	59	94	5,3%	8,8%	-1,7%	-2,1%
Sant Esteve Sesrovires	111	145	4,7%	7,6%	7,8%	3,6%
Sant Feliu de Llobregat	733	966	6,6%	8,9%	0,1%	1,0%
Sant Joan Despí	536	716	6,2%	8,5%	4,7%	-0,4%
Sant Just Desvern	204	274	4,3%	5,7%	12,7%	-0,4%
Sant Vicenç dels Horts	570	894	8,0%	13,5%	-0,2%	2,6%
Santa Coloma de Cervelló	98	138	4,6%	6,6%	1,0%	-0,7%
Torrelles de Llobregat	86	116	5,1%	7,4%	3,6%	-4,1%
Vallirana	256	419	6,4%	11,1%	1,2%	0,7%
Viladecans	1.326	1.814	7,8%	11,3%	3,1%	0,9%
<b>BAIX LLOBREGAT</b>	<b>14.738</b>	<b>20.334</b>	<b>7,1%</b>	<b>10,4%</b>	<b>2,0%</b>	<b>0,6%</b>
ÀREA METROPOLITANA DE BARCELONA	61.293	77.870	7,7%	10,9%	2,2%	1,6%
ÀMBIT TERRITORIAL METROPOLITÀ	94.973	124.671	7,9%	10,8%	1,3%	0,1%
CATALUNYA	150.541	201.103	7,7%	11,1%	1,5%	1,5%

### Evolució mensual de l'atur registrat per sexe. Baix Llobregat. (Gener 2022 = Base 100)

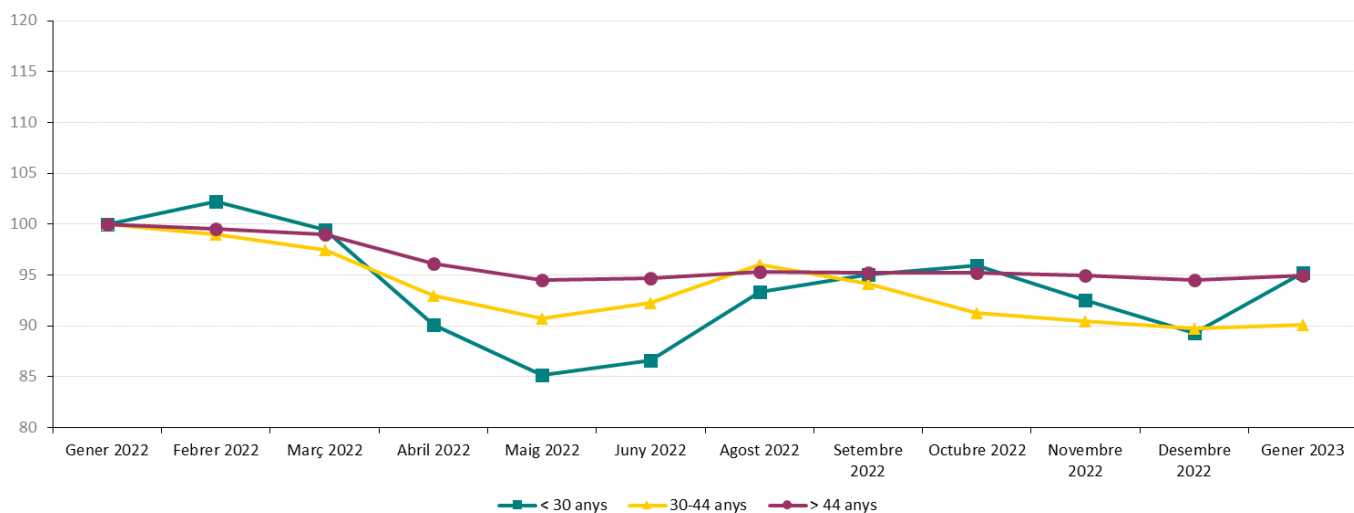


## ATUR REGISTRAT PER EDAT Fer click a sobre dels noms per veure les dades detallades de cada municipi. També es poden consultar en aquest enllaç

### Atur registrat per grups d'edat, municipis i àmbits territorials. Gener 2023.

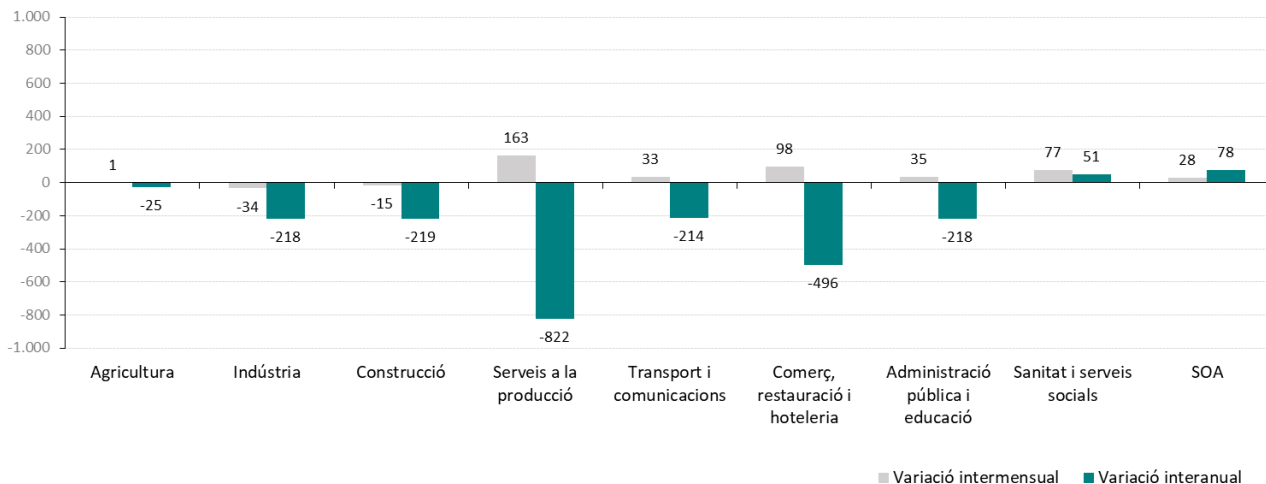
	Atur registrat (n)			Taxa d'atur registral			Variació mensual (%)		
	< 30anys	30-44anys	> 44anys	< 30anys	30-44anys	> 44anys	< 30anys	30-44anys	> 44anys
Abrera	49	142	303	5,4%	6,6%	9,2%	4,3%	-4,7%	-0,7%
Begues	38	58	114	6,6%	5,4%	5,5%	18,8%	5,5%	5,6%
Castelldefels	277	672	1.504	6,3%	6,3%	8,9%	-7,4%	-0,3%	0,6%
Castellví de Rosanes	5	17	36	3,2%	4,8%	6,9%	-16,7%	-15,0%	0,0%
Cervelló	44	105	228	6,8%	6,3%	9,4%	15,8%	6,1%	0,4%
Collbató	18	26	105	5,3%	3,8%	7,4%	12,5%	-3,7%	-1,9%
Corbera de Llobregat	60	120	326	5,5%	4,9%	7,9%	15,4%	-7,7%	-1,8%
Cornellà de Llobregat	542	1.083	2.570	7,7%	7,7%	12,0%	12,0%	1,9%	0,5%
Esparreguera	134	322	631	7,6%	8,9%	11,3%	-14,1%	-0,9%	0,3%
Esplugues de Llobregat	182	488	1.046	5,7%	6,9%	9,9%	5,2%	3,4%	1,0%
Gavà	260	555	1.121	7,8%	7,5%	9,7%	6,1%	-1,1%	1,9%
Martorell	165	414	832	7,0%	10,4%	12,1%	-15,8%	0,2%	0,2%
Molins de Rei	109	217	604	6,0%	5,2%	8,5%	17,2%	5,9%	0,7%
Olesa de Montserrat	161	325	673	8,9%	8,4%	11,2%	-2,4%	-4,7%	-0,1%
Palma de Cervelló, la	12	23	68	5,1%	4,5%	8,4%	0,0%	4,5%	3,0%
Pallejà	60	74	259	7,2%	4,2%	8,2%	20,0%	5,7%	-2,3%
Papiol, el	19	37	101	5,9%	5,0%	8,7%	11,8%	0,0%	-5,6%
Prat de Llobregat, el	407	881	1.726	8,5%	8,1%	11,3%	16,6%	0,2%	0,0%
Sant Andreu de la Barca	167	358	778	8,0%	8,5%	11,3%	7,1%	-2,5%	1,3%
Sant Boi de Llobregat	519	1.043	2.304	7,9%	7,6%	11,7%	13,1%	2,7%	0,0%
Sant Climent de Llobregat	19	41	93	6,1%	5,9%	7,9%	11,8%	-2,4%	-4,1%
Sant Esteve Sesrovires	37	71	148	5,4%	5,2%	6,6%	32,1%	4,4%	0,7%
Sant Feliu de Llobregat	187	445	1.067	5,7%	6,2%	9,3%	8,1%	-2,0%	0,6%
Sant Joan Despí	142	334	776	5,3%	6,2%	8,6%	3,6%	5,4%	-0,1%
Sant Just Desvern	41	150	287	3,4%	4,2%	6,0%	-18,0%	8,7%	7,1%
Sant Vicenç dels Horts	201	361	902	8,7%	8,1%	13,0%	5,8%	1,4%	0,7%
Santa Coloma de Cervelló	26	53	157	4,4%	4,6%	6,3%	4,0%	-5,4%	1,3%
Torrelles de Llobregat	31	39	132	6,7%	4,0%	7,3%	6,9%	-7,1%	-0,8%
Vallirana	76	191	408	6,3%	7,4%	10,2%	7,0%	-1,0%	0,7%
Viladecans	439	792	1.909	8,5%	7,3%	11,2%	13,7%	-1,7%	1,0%
<b>BAIX LLOBREGAT</b>	<b>4.427</b>	<b>9.437</b>	<b>21.208</b>	<b>7,1%</b>	<b>7,1%</b>	<b>10,2%</b>	<b>6,6%</b>	<b>0,4%</b>	<b>0,5%</b>
ÀREA METROPOLITANA DE BARCELONA	17.603	40.467	81.093	6,9%	7,2%	10,7%	6,9%	1,9%	0,9%
ÀMBIT TERRITORIAL METROPOLITÀ	27.756	62.324	129.564	7,3%	7,6%	11,2%	2,7%	0,4%	0,3%
CATALUNYA	46.278	100.155	205.211	7,5%	7,7%	11,1%	5,6%	1,4%	0,7%

### Evolució mensual de l'atur registrat per grups d'edat. Baix Llobregat. (Gener 2022 = Base 100)



## ATUR REGISTRAT PER SECTORS D'ACTIVITAT

Variació de l'atur registrat per sectors d'activitat. Baix Llobregat. Gener 2023. Xifres absolutes.



### Atur registrat per sectors d'activitat. Gener 2023.

SECTORS D'ACTIVITAT	Atur registrat (n)	Mes anterior		Mateix mes any anterior	
		Variació absoluta	Variació relativa	Variació absoluta	Variació relativa
Agricultura	189	1	0,5%	-25	-11,7%
Indústria	4.285	-34	-0,8%	-218	-4,8%
Construcció	2.555	-15	-0,6%	-219	-7,9%
Serveis a la producció	11.030	163	1,5%	-822	-6,9%
Transport i comunicacions	1.363	33	2,5%	-214	-13,6%
Comerç, restauració i hoteleria	8.365	98	1,2%	-496	-5,6%
Administració pública i educació	2.750	35	1,3%	-218	-7,3%
Sanitat i serveis socials	2.532	77	3,1%	51	2,1%
SOA - Sense ocupació anterior	1.968	28	1,4%	78	4,1%

### Atur registrat per activitat econòmica anterior (CCAIE-09). Activitats que més baixen i més pugen. Gener 2023.

ACTIVITATS QUE MÉS BAIXEN EN EL MES	Atur registrat (n)	Mes anterior		Mateix mes any anterior	
		Variació absoluta	Variació relativa	Variació absoluta	Variació relativa
85 - Educació	695	-66	-8,7%	28	4,2%
41 - Construcció d'immobles	972	-35	-3,5%	-105	-9,7%
29 - Vehicles de motor, remolcs i semiremolcs	616	-28	-4,3%	-62	-9,1%
46 - Comerç engròs, exc. vehicles motor	1.598	-20	-1,2%	-222	-12,2%
22 - Cautxú i plàstic	225	-16	-6,6%	13	6,1%

ACTIVITATS QUE MÉS PUGEN EN EL MES	Atur registrat (n)	Mes anterior		Mateix mes any anterior	
		Variació absoluta	Variació relativa	Variació absoluta	Variació relativa
47 - Comerç detall, exc. vehicles motor	3.790	119	3,2%	-94	-2,4%
84 - Adm. pública, Defensa i SS obligatòria	2.053	101	5,2%	-242	-10,5%
81 - Serveis a edificis i de jardineria	2.586	63	2,5%	-175	-6,3%
SA - Sense ocupació anterior	1.986	46	2,4%	96	5,1%
86 - Activitats sanitàries	648	37	6,1%	119	22,5%

Font: OCBL a partir de les dades de l'Observatori del Treball i Model Productiu.

## RECUILL DE NOTÍCIES I ENLLAÇOS SOBRE EL MERCAT DE TREBALL

### GENERALITAT DE CATALUNYA

#### **Valoració de les darreres dades per part del Secretari de Treball.**

El Secretari de Treball, Enric Vinaixa i Bonet, realitza les seves valoracions sobre les dades d'atur registrat d'aquest mes.

[Més informació](#)

### CONSELL COMARCAL DEL BAIX LLOBREGAT

#### **Informe de seguiment del mercat de treball (desembre 2022).**

L'Observatori Comarcal del Baix Llobregat ha publicat aquest informe amb explotació mensual per municipis de les següents magnituds: demandes d'ocupació, atur registrat, afiliació a la Seguretat Social i regulació d'ocupació..

[Més informació](#)

#### **Fitxes municipals : dades bàsiques de context**

L'Observatori Comarcal del Baix Llobregat ha publicat aquestes fitxes, que presenten un breu de dades demogràfiques, de mercat de treball, estructura productiva i ingressos familiars i per càpita per a cadascun dels municipis de la comarca.

[Més informació](#)

#### **Infografia: Seguiment mercat de treball.**

Seguiment del mercat de treball comarcal posant èmfasi en les dades d'afiliació, atur i expedients de regulació d'ocupació.

[Més informació](#)

### EUROSTAT

#### **Publicació de les dades mensuals europees d'atur (desembre 2022).**

L'oficina estadística de la Unió Europea ha publicat les dades d'atur corresponents al mes de desembre de 2022. Cal recordar però que aquestes dades són estimacions a partir d'enquestes sobre l'activitat econòmica de la població. Per això no són comparables amb les dades d'atur registrat publicades de la comarca, que es calculen seguint una metodologia diferent.

[Més informació](#)

Amb la col·laboració de:



La versió digital de l'informe es troba a  
<https://www.elbaixllobregat.cat/observatori>



<https://creativecommons.org/licenses/by-nc-sa/4.0/deed.ca>