

# Informe mensual d'atur registrat

BAIX LLOBREGAT – MAIG 2026

## L'atur disminueix en 461 persones

**L'atur disminueix al Baix Llobregat durant el mes de maig.** Amb 461 persones aturades menys que el mes passat, maig tanca amb 30.763 aturats/des. Respecte al mateix mes de l'any 2025, l'atur disminueix un 4,1% i 1.311 persones menys. **La taxa d'atur** se situa en el 7,2%, una xifra inferior a la de la resta d'àmbits territorials i del conjunt de Catalunya.

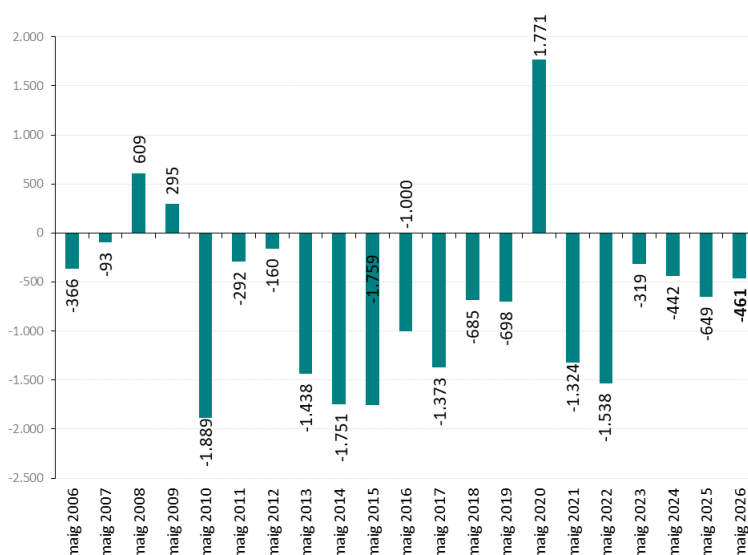
**Les dones** continuen sent majoria entre les persones en situació d'atur (59,3%) i la taxa d'atur és superior entre elles (8,7%) que entre els homes (7,2%). En la variació mensual l'atur decreix especialment pels homes (-2,3%,

-298 persones) tot i que per les dones també decreix (-0,9%, -163 persones).

**Per grups d'edat**, l'atur disminueix entre les persones de menys de 30 anys (-3,2%, -130 persones). Per als d'entre 30 i 44 anys (-1,8%, -138 persones) i pels de més de 45 anys també hi ha un decrement (-1,0%, -193 persones) tot i que de manera menys acusada.

L'Observatori del Treball i Model Productiu no ha publicat xifres d'atur segons sector d'activitat.

Variació intermensual de l'atur registrat al Baix Llobregat



## Atur registrat per comarques de l'àmbit territorial metropolità. MAIG 2026.

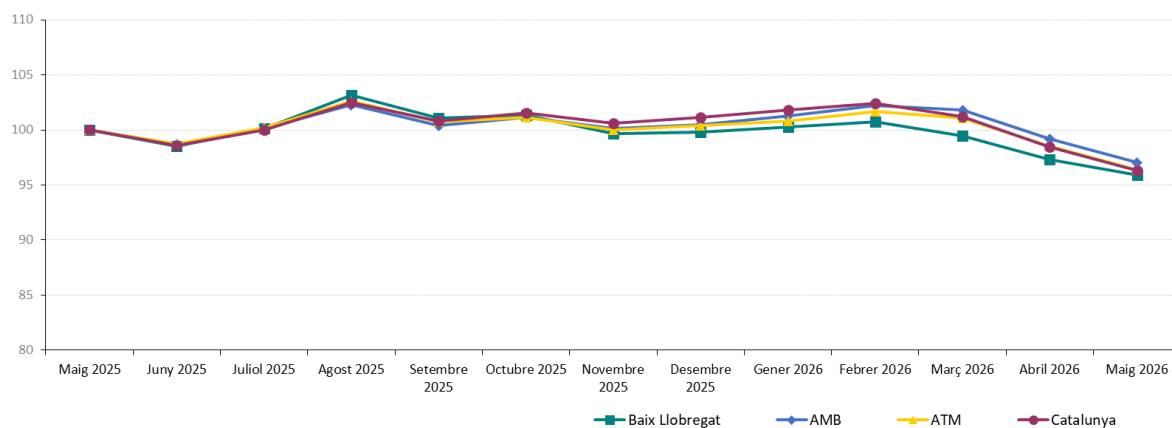
	Atur registrat (n)	Taxa d'atur registrat (%)	Mes anterior		Mateix mes any anterior	
			Variació absoluta	Variació relativa	Variació absoluta	Variació relativa
<b>BAIX LLOBREGAT</b>	<b>30.763</b>	7,2%	<b>-461</b>	<b>-1,5%</b>	<b>-1.313</b>	<b>-4,1%</b>
Barcelonès	91.746	7,9%	-2.259	-2,4%	-2.522	-2,7%
Maresme	18.331	7,9%	-506	-2,7%	-946	-4,9%
Vallès Occidental	39.876	8,2%	-754	-1,9%	-1.429	-3,5%
Vallès Oriental	16.542	7,5%	-370	-2,2%	-1.137	-6,4%
ÀREA METROPOLITANA DE BARCELONA	129.098	7,8%	-2.850	-2,2%	-3.955	-3,0%
ÀMBIT TERRITORIAL METROPOLITÀ	197.258	7,7%	-4.350	-2,2%	-7.347	-3,6%
CATALUNYA	307.627	7,5%	-6.900	-2,2%	-11.892	-3,7%

## ATUR REGISTRAT TOTAL Fer click a sobre dels noms per veure les dades detallades de cada municipi. També es poden consultar en [aquest enllaç](#)

### Atur registrat per municipis i àmbits territorials. MAIG 2026.

	Atur registrat (n)	Taxa d'atur registrat (%)	Mes anterior		Mateix mes any anterior	
			Variació absoluta	Variació relativa	Variació absoluta	Variació relativa
Abrera	402	5,9%	-10	-2,4%	-39	-8,8%
Begues	192	4,9%	8	4,3%	-4	-2,0%
Castelldefels	2.216	6,6%	-46	-2,0%	-44	-1,9%
Castellví de Rosanes	61	5,6%	4	7,0%	4	7,0%
Cervelló	348	6,9%	-7	-2,0%	-24	-6,5%
Collbató	128	4,9%	-9	-6,6%	-16	-11,1%
Corbera de Llobregat	514	6,1%	-15	-2,8%	-12	-2,3%
Cornellà de Llobregat	3.571	7,8%	-58	-1,6%	-220	-5,8%
Esparreguera	940	8,1%	-27	-2,8%	-114	-10,8%
Esplugues de Llobregat	1.503	6,7%	12	0,8%	-83	-5,2%
Gavà	1.744	7,5%	-23	-1,3%	-101	-5,5%
Martorell	1.187	8,2%	-13	-1,1%	-77	-6,1%
Molins de Rei	866	6,1%	-8	-0,9%	-21	-2,4%
Olesa de Montserrat	942	7,5%	5	0,5%	-56	-5,6%
Pallejà	391	6,3%	9	2,4%	10	2,6%
Palma de Cervelló, la	81	5,2%	-5	-5,8%	-11	-12,0%
Papiol, el	148	6,3%	-7	-4,5%	-9	-5,7%
Prat de Llobregat, el	2.749	8,4%	20	0,7%	-5	-0,2%
Sant Andreu de la Barca	1.069	7,7%	-3	-0,3%	-26	-2,4%
Sant Boi de Llobregat	3.368	8,0%	-89	-2,6%	-151	-4,3%
Sant Climent de Llobregat	134	5,9%	-3	-2,2%	-7	-5,0%
Sant Esteve Sesrovires	206	4,4%	-20	-8,8%	-17	-7,6%
Sant Feliu de Llobregat	1.469	6,3%	-58	-3,8%	-87	-5,6%
Sant Joan Despí	1.165	6,3%	-34	-2,8%	11	1,0%
Sant Just Desvern	471	4,7%	-9	-1,9%	-17	-3,5%
Sant Vicenç dels Horts	1.305	9,1%	-28	-2,1%	-43	-3,2%
Santa Coloma de Cervelló	204	4,6%	-6	-2,9%	-11	-5,1%
Torrelles de Llobregat	186	5,5%	-1	-0,5%	-1	-0,5%
Vallirana	587	7,0%	-7	-1,2%	11	1,9%
Viladecans	2.616	7,3%	-33	-1,2%	-153	-5,5%
<b>BAIX LLOBREGAT</b>	<b>30.763</b>	<b>7,2%</b>	<b>-461</b>	<b>-1,5%</b>	<b>-1.313</b>	<b>-4,1%</b>
ÀREA METROPOLITANA DE BARCELONA	129.098	7,8%	-2.850	-2,2%	-3.955	-3,0%
ÀMBIT TERRITORIAL METROPOLITÀ	197.258	7,7%	-4.350	-2,2%	-7.347	-3,6%
CATALUNYA	307.627	7,5%	-6.900	-2,2%	-11.892	-3,7%

### Evolució mensual de l'atur registrat per àmbits territorials. (MAIG 2025= Base 100).

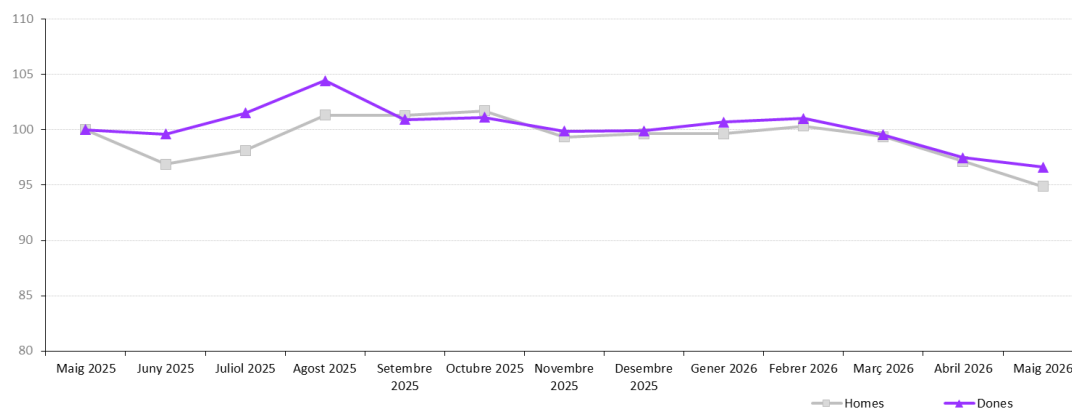


## ATUR REGISTRAT PER SEXE Fer click a sobre dels noms per veure les dades detallades de cada municipi. També es poden consultar en [aquest enllaç](#)

### Atur registrat per sexe, municipis i àmbits territorials. MAIG 2026.

	Atur registrat (n)		Taxa d'atur registrat (%)		Variació mensual (%)	
	Homes	Dones	Homes	Dones	Homes	Dones
Abrera	157	245	4,4%	7,6%	-0,6%	-3,5%
Begues	88	104	4,4%	5,3%	1,1%	7,2%
Castelldefels	921	1.295	5,4%	7,9%	-3,1%	-1,3%
Castellví de Rosanes	24	37	4,2%	7,3%	14,3%	2,8%
Cervelló	161	187	6,2%	7,6%	-2,4%	-1,6%
Collbató	50	78	3,7%	6,3%	-5,7%	-7,1%
Corbera de Llobregat	220	294	5,1%	7,2%	-8,7%	2,1%
Cornellà de Llobregat	1.503	2.068	6,4%	9,2%	-3,0%	-0,6%
Esparriguera	371	569	6,1%	10,2%	-3,1%	-2,6%
Esplugues de Llobregat	654	849	6,0%	7,4%	0,5%	1,1%
Gavà	701	1.043	6,0%	9,0%	-2,6%	-0,4%
Martorell	461	726	6,0%	10,9%	-3,8%	0,7%
Molins de Rei	373	493	5,2%	7,0%	0,0%	-1,6%
Olesa de Montserrat	380	562	5,8%	9,3%	-0,3%	1,1%
Pallejà	163	228	5,4%	7,9%	2,5%	2,2%
Palma de Cervelló, la	40	41	5,3%	5,5%	-13,0%	2,5%
Papiol, el	56	92	4,6%	8,1%	-6,7%	-3,2%
Prat de Llobregat, el	1.118	1.631	6,7%	10,2%	-0,7%	1,7%
Sant Andreu de la Barca	412	657	5,7%	9,9%	1,0%	-1,1%
Sant Boi de Llobregat	1.316	2.052	6,1%	9,9%	-3,7%	-1,8%
Sant Climent de Llobregat	41	93	3,5%	8,2%	-8,9%	1,1%
Sant Esteve Sesrovires	90	116	3,4%	5,7%	-13,5%	-4,9%
Sant Feliu de Llobregat	601	868	5,2%	7,5%	-3,8%	-3,8%
Sant Joan Despí	476	689	5,1%	7,5%	-1,4%	-3,8%
Sant Just Desvern	193	278	3,9%	5,5%	-0,5%	-2,8%
Sant Vicenç dels Horts	506	799	6,8%	11,5%	-1,0%	-2,8%
Santa Coloma de Cervelló	77	127	3,5%	5,8%	-8,3%	0,8%
Torrelles de Llobregat	77	109	4,5%	6,6%	1,3%	-1,8%
Vallirana	248	339	5,7%	8,4%	-4,2%	1,2%
Viladecans	1.035	1.581	5,7%	9,1%	-1,7%	-0,9%
<b>BAIX LLOBREGAT</b>	<b>12.513</b>	<b>18.250</b>	<b>5,7%</b>	<b>8,7%</b>	<b>-2,3%</b>	<b>-0,9%</b>
ÀREA METROPOLITANA DE BARCELONA	55.006	74.092	6,4%	9,2%	-2,8%	-1,7%
ÀMBIT TERRITORIAL METROPOLITÀ	83.076	114.182	6,5%	8,9%	-2,6%	-1,9%
CATALUNYA	128.627	179.000	6,0%	9,1%	-2,6%	-1,9%

### Evolució mensual de l'atur registrat per sexe. Baix Llobregat. (MAIG 2025= Base 100)

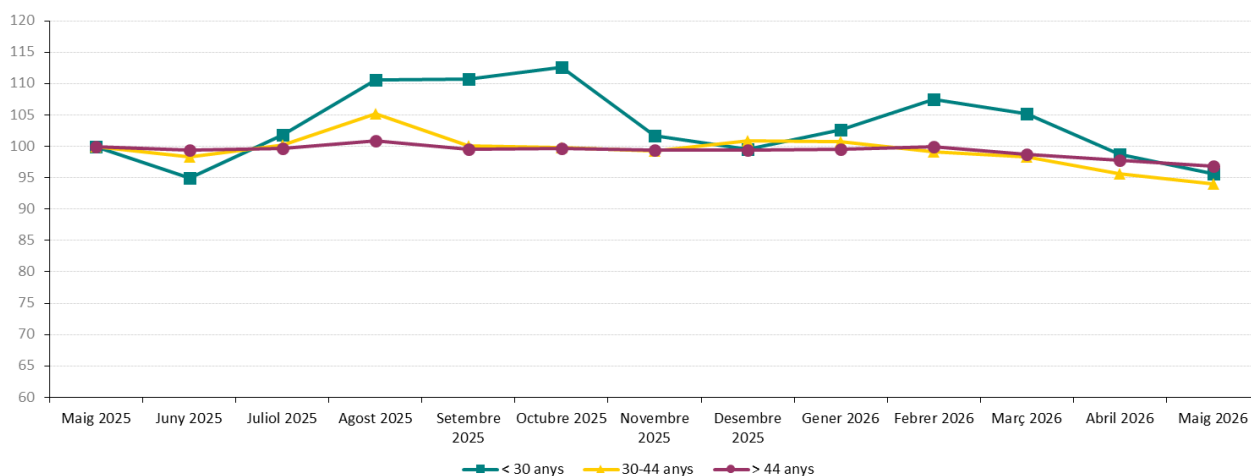


## ATUR REGISTRAT PER EDAT Fer click a sobre dels noms per veure les dades detallades de cada municipi. També es poden consultar en aquest enllaç

### Atur registrat per grups d'edat, municipis i àmbits territorials. MAIG 2026.

	Atur registrat (n)			Taxa d'atur registral			Variació mensual (%)		
	< 30anys	30-44anys	> 44anys	< 30anys	30-44anys	> 44anys	< 30anys	30-44anys	> 44anys
Abrera	50	91	261	4,2%	4,7%	7,1%	2,0%	-9,0%	-0,8%
Begues	24	50	118	3,7%	4,8%	5,2%	-7,7%	6,4%	6,3%
Castelldefels	258	560	1.398	4,8%	5,6%	7,8%	-7,2%	-0,4%	-1,7%
Castellví de Rosanes	9	18	34	5,0%	5,1%	6,2%	28,6%	12,5%	0,0%
Cervelló	27	81	240	3,5%	4,9%	9,1%	-30,8%	-1,2%	2,6%
Collbató	13	27	88	3,0%	4,2%	5,8%	-18,8%	-15,6%	-1,1%
Corbera de Llobregat	65	145	304	4,7%	5,9%	6,7%	-4,4%	0,7%	-4,1%
Cornellà de Llobregat	472	936	2.163	5,6%	6,5%	9,4%	-7,3%	0,4%	-1,1%
Esparreguera	113	255	572	5,3%	7,3%	9,5%	-4,2%	-2,7%	-2,6%
Esplugues de Llobregat	158	420	925	4,2%	5,9%	8,1%	1,3%	1,9%	0,2%
Gavà	234	441	1.069	5,8%	6,4%	8,6%	-4,1%	-1,3%	-0,7%
Martorell	159	301	727	5,5%	7,4%	9,8%	-8,1%	-0,7%	0,4%
Molins de Rei	107	174	585	4,5%	4,2%	7,7%	1,9%	-2,8%	-0,8%
Olesa de Montserrat	124	235	583	5,3%	6,5%	8,8%	3,3%	1,3%	-0,3%
Pallejà	50	78	263	4,8%	4,4%	7,7%	4,2%	2,6%	1,9%
Palma de Cervelló, la	11	18	52	4,4%	3,7%	6,4%	-8,3%	-14,3%	-1,9%
Papiol, el	21	35	92	5,7%	4,8%	7,3%	0,0%	-14,6%	-1,1%
Prat de Llobregat, el	377	677	1.695	6,6%	6,6%	10,2%	2,7%	-0,9%	1,0%
Sant Andreu de la Barca	155	223	691	5,7%	6,1%	9,3%	2,0%	-1,8%	-0,3%
Sant Boi de Llobregat	442	863	2.063	5,8%	6,6%	9,7%	-3,3%	-3,8%	-1,9%
Sant Climent de Llobregat	20	30	84	5,0%	4,7%	6,8%	0,0%	-3,2%	-2,3%
Sant Esteve Sesrovires	12	47	147	1,6%	3,2%	6,0%	-40,0%	-13,0%	-3,3%
Sant Feliu de Llobregat	186	337	946	4,6%	5,0%	7,7%	-5,6%	-3,7%	-3,5%
Sant Joan Despí	168	281	716	5,1%	4,9%	7,5%	-6,1%	-1,7%	-2,5%
Sant Just Desvern	45	112	314	3,2%	3,5%	5,8%	2,3%	-3,4%	-1,9%
Sant Vicenç dels Horts	186	323	796	6,8%	7,5%	10,9%	-6,1%	-3,3%	-0,6%
Santa Coloma de Cervelló	24	41	139	3,0%	4,0%	5,3%	-17,2%	0,0%	-0,7%
Torrelles de Llobregat	28	43	115	5,1%	4,5%	6,1%	21,7%	-17,3%	2,7%
Vallirana	55	169	363	3,7%	6,6%	8,3%	-5,2%	-3,4%	0,6%
Viladecans	365	624	1.627	5,7%	5,9%	8,7%	2,8%	-2,3%	-1,7%
<b>BAIX LLOBREGAT</b>	<b>3.958</b>	<b>7.635</b>	<b>19.170</b>	<b>5,2%</b>	<b>5,9%</b>	<b>8,5%</b>	<b>-3,2%</b>	<b>-1,8%</b>	<b>-1,0%</b>
ÀREA METROPOLITANA DE BARCELONA	-	-	-	-	-	-	-	-	-
ÀMBIT TERRITORIAL METROPOLITÀ	25.083	55.506	116.669	5,6%	6,7%	9,3%	-5,1%	-2,4%	-1,4%
CATALUNYA	40.027	84.450	183.150	5,4%	6,4%	9,0%	-5,0%	-2,4%	-1,4%

### Evolució mensual de l'atur registrat per grups d'edat. Baix Llobregat. (MAIG 2025= Base 100)



**\*Nota metodològica:** L'Observatori del Treball i Model Productiu ha redefinit la consulta interactiva de les xifres d'atur registral, i per això a partir del mes de Maig de 2024 s'ofereix el nombre d'aturats per edat en els trams de <25 anys, 26-44, >45. Tanmateix, els valors inferiors a 5 casos han estat emmascarats, per la qual cosa tot i existir una consulta amb 11 grups d'edat no es poden calcular els tres trams d'edat necessaris per calcular la taxa d'atur (<30, 30-44, >44). Per aquest motiu, hi ha municipis que no disposen d'informació per edat i no podem calcular la taxa de l'AMB.

## ATUR REGISTRAT PER SECTORS D'ACTIVITAT

L'Observatori del Treball i Model productiu no publica informació d'atur segons sector d'activitat a partir de Maig de 2026 degut al canvi en la classificació d'activitats econòmiques.

La Classificació catalana d'activitats econòmiques (CCAIE-2009) ha estat substituïda per una nova versió (CCAIE-2025). Provisionalment, i mentre no es completi l'adaptació dels sistemes informàtics, no estarà disponible la informació de persones aturades segons activitat econòmica.

## RECULL DE NOTÍCIES I ENLLAÇOS SOBRE EL MERCAT DE TREBALL

### GENERALITAT DE CATALUNYA

#### Valoració de les darreres dades d'atur per part del secretari de Treball.

El secretari de Treball, Paco Ramos, realitza les seves valoracions sobre les dades d'atur registrat d'aquest mes.

[Més informació](#)

### CONSELL COMARCAL DEL BAIX LLOBREGAT

#### Informe de seguiment del mercat de treball (abril 2026)

L'Observatori Comarcal del Baix Llobregat ha publicat aquest informe amb explotació mensual per municipis de les següents magnituds: demandes d'ocupació, atur registrat, afiliació a la Seguretat Social i regulació d'ocupació.

[Més informació](#)

#### Fitxes municipals: dades bàsiques de context

L'Observatori Comarcal del Baix Llobregat ha publicat aquestes fitxes, que presenten un breu de dades demogràfiques, de mercat de treball, estructura productiva i ingressos familiars i per càpita per a cadascun dels municipis de la comarca.

[Més informació](#)

#### Infografia: Seguiment mercat de treball.

Seguiment del mercat de treball comarcal posant èmfasi en les dades d'afiliació, atur i expedients de regulació d'ocupació.

[Més informació](#)

### EUROSTAT

#### Publicació de les dades mensuals europees d'atur (abril 2026).

L'oficina estadística de la Unió Europea ha publicat les dades d'atur corresponents al mes de ABRIL de 2026. Cal recordar, però que aquestes dades són estimacions a partir d'enquestes sobre l'activitat econòmica de la població. Per això no són comparables amb les dades d'atur registrat publicades de la comarca, que es calculen seguint una metodologia diferent.

[Més informació](#)

Amb la col·laboració de:



La versió digital de l'informe es troba a  
<https://www.elbaixllobregat.cat/observatori>



<https://creativecommons.org/licenses/by-nc-sa/4.0/deed.ca>

