

Informe mensual d'atur registrat

BAIX LLOBREGAT – MARÇ 2024

L'atur disminueix en 29 persones

L'atur disminueix al Baix Llobregat durant el mes de març. Amb 29 persones aturades menys que el mes passat, març tanca amb 33.764 aturats/des. Respecte al mateix mes de l'any 2023, l'atur disminueix un 3,1% i 1.095 persones menys. La **taxa d'atur** se situa en el 8,2%, una xifra inferior a la de la resta d'àmbits territorials i del conjunt de Catalunya.

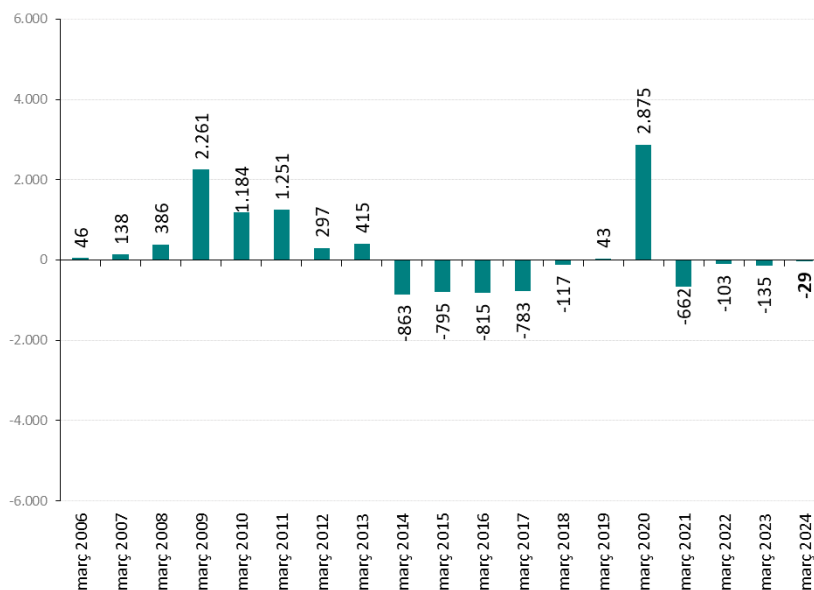
Les dones continuen sent majoria entre les persones en situació d'atur (58,3%) i la taxa d'atur és superior entre elles (9,8%) que entre els homes (6,6%). Tanmateix mentre el nombre de dones disminueix (-0,4%, -71 dones), el nombre d'homes augmenta (+0,3%, +42

homes) en la variació mensual.

Per grups d'edat, mentre que l'atur disminueix per als aturats més joves (-0,4%, -17 persones) i per als de més de 44 anys (-0,1%, -15 persones), per als d'entre 30 i 44 anys es manté estable (+0%, +3 persones).

L'atur ha disminuït especialment respecte al mes de febrer en els sectors: **activitats relacionades amb l'ocupació** (-1,1%, -27 persones), **administració pública** (-1,2%, -23 persones) i **productes metàl·lics** (-4,3%, -20 persones).

Variació intermensual de l'atur registrat al Baix Llobregat



Atur registrat per comarques de l'àmbit territorial metropolità. Març 2024.

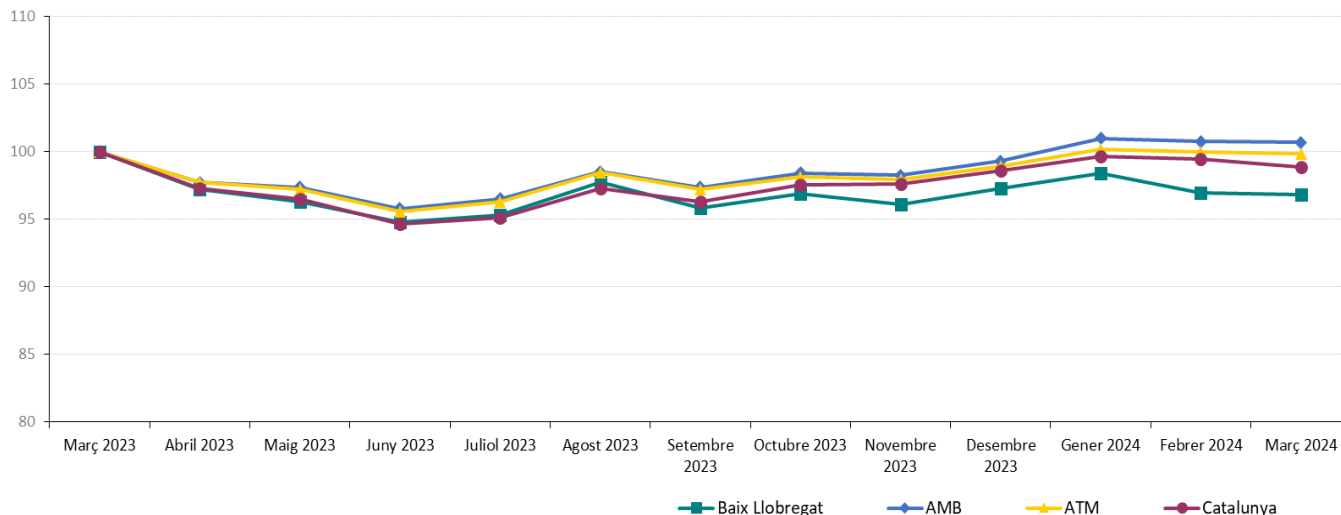
	Atur registrat (n)	Taxa d'atur registral (%)	Mes anterior		Mateix mes any anterior	
			Variació absoluta	Variació relativa	Variació absoluta	Variació relativa
BAIX LLOBREGAT	33.765	8,2%	-29	-0,1%	-1.095	-3,1%
Barcelonès	98.998	8,8%	-5	0,0%	1.790	1,8%
Maresme	21.087	9,4%	-171	-0,8%	-507	-2,3%
Vallès Occidental	45.170	9,6%	-17	0,0%	-379	-0,8%
Vallès Oriental	19.507	9,2%	-45	-0,2%	-89	-0,5%
ÀREA METROPOLITANA DE BARCELONA	140.302	8,6%	-67	0,0%	967	0,7%
ÀMBIT TERRITORIAL METROPOLITÀ	218.527	9,0%	-267	-0,1%	-280	-0,1%
CATALUNYA	344.389	8,8%	-1.984	-0,6%	-3.912	-1,1%

ATUR REGISTRAT TOTAL Per click a sobre dels noms per veure les dades detallades de cada municipi. També es poden consultar en [aquest enllaç](#)

Atur registrat per municipis i àmbits territorials. Març 2024.

	Atur registrat (n)	Taxa d'atur registral (%)	Mes anterior		Mateix mes any anterior	
			Variació absoluta	Variació relativa	Variació absoluta	Variació relativa
Abrera	449	6,9%	-4	-0,9%	-49	-9,8%
Begues	186	5,0%	4	2,2%	-13	-6,5%
Castelldefels	2.346	7,2%	-48	-2,0%	-72	-3,0%
Castellví de Rosanes	53	5,2%	-1	-1,9%	-1	-1,9%
Cervelló	365	7,4%	7	2,0%	-24	-6,2%
Collbató	154	6,2%	5	3,4%	12	8,5%
Corbera de Llobregat	527	6,6%	2	0,4%	-2	-0,4%
Cornellà de Llobregat	4.128	9,4%	-8	-0,2%	-82	-1,9%
Esparriguera	1.003	9,0%	43	4,5%	-125	-11,1%
Esplugues de Llobregat	1.695	7,9%	11	0,7%	-10	-0,6%
Gavà	1.947	8,5%	-2	-0,1%	28	1,5%
Martorell	1.333	9,9%	11	0,8%	-45	-3,3%
Molins de Rei	869	6,4%	-2	-0,2%	-40	-4,4%
Olesa de Montserrat	1.059	8,8%	-2	-0,2%	-58	-5,2%
Pallejà	383	6,5%	-1	-0,3%	-12	-3,0%
Palma de Cervelló, la	85	5,4%	-5	-5,6%	-19	-18,3%
Papiol, el	158	7,1%	4	2,6%	-4	-2,5%
Prat de Llobregat, el	2.886	9,1%	8	0,3%	-88	-3,0%
Sant Andreu de la Barca	1.161	8,6%	-16	-1,4%	-129	-10,0%
Sant Boi de Llobregat	3.737	9,1%	-39	-1,0%	-176	-4,5%
Sant Climent de Llobregat	142	6,5%	-8	-5,3%	-7	-4,7%
Sant Esteve Sesrovires	239	5,4%	9	3,9%	-12	-4,8%
Sant Feliu de Llobregat	1.625	7,2%	-33	-2,0%	-66	-3,9%
Sant Joan Despí	1.234	7,0%	0	0,0%	-3	-0,2%
Sant Just Desvern	508	5,2%	7	1,4%	46	10,0%
Sant Vicenç dels Horts	1.438	10,3%	34	2,4%	-26	-1,8%
Santa Coloma de Cervelló	230	5,4%	1	0,4%	-15	-6,1%
Torrelles de Llobregat	200	6,1%	5	2,6%	18	9,9%
Vallirana	647	8,0%	-2	-0,3%	-30	-4,4%
Viladecans	2.978	8,8%	-9	-0,3%	-91	-3,0%
BAIX LLOBREGAT	33.765	8,2%	-29	-0,1%	-1.095	-3,1%
ÀREA METROPOLITANA DE BARCELONA	140.302	8,6%	-67	0,0%	967	0,7%
ÀMBIT TERRITORIAL METROPOLITÀ	218.527	9,0%	-267	-0,1%	-280	-0,1%
CATALUNYA	344.389	8,8%	-1.984	-0,6%	-3.912	-1,1%

Evolució mensual de l'atur registrat per àmbits territorials. (Març 2023 = Base 100).

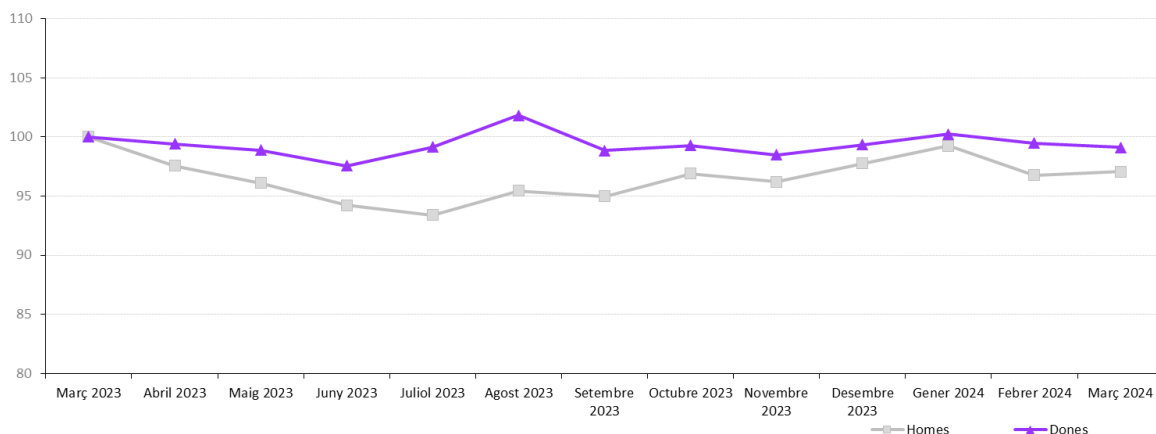


ATUR REGISTRAT PER SEXE Fer click a sobre dels noms per veure les dades detallades de cada municipi. També es poden consultar en [aquest enllaç](#)

Atur registrat per sexe, municipis i àmbits territorials. Març 2024.

	Atur registrat (n)		Taxa d'atur registrat (%)		Variació mensual (%)	
	Homes	Dones	Homes	Dones	Homes	Dones
Abrera	179	270	5,2%	8,7%	-1,1%	-0,7%
Begues	96	90	5,0%	4,9%	11,6%	-6,3%
Castelldefels	1.000	1.346	6,0%	8,4%	-2,4%	-1,7%
Castellví de Rosanes	20	33	3,8%	6,6%	-13,0%	6,5%
Cervelló	147	218	5,8%	9,2%	5,8%	-0,5%
Collbató	60	94	4,5%	7,9%	3,4%	3,3%
Corbera de Llobregat	239	288	5,7%	7,5%	-0,4%	1,1%
Cornellà de Llobregat	1.808	2.320	8,1%	10,8%	0,5%	-0,7%
Esparreguera	394	609	6,7%	11,5%	7,4%	2,7%
Esplugues de Llobregat	726	969	6,9%	8,9%	2,1%	-0,4%
Gavà	825	1.122	7,2%	10,0%	-1,7%	1,1%
Martorell	554	779	7,5%	12,6%	1,8%	0,1%
Molins de Rei	360	509	5,3%	7,6%	-4,0%	2,6%
Olesa de Montserrat	419	640	6,7%	11,2%	2,4%	-1,8%
Pallejà	152	231	5,0%	8,0%	2,7%	-2,1%
Palma de Cervelló, la	37	48	4,7%	6,2%	-9,8%	-2,0%
Papiol, el	67	91	5,7%	8,7%	-6,9%	11,0%
Prat de Llobregat, el	1.217	1.669	7,5%	10,8%	0,6%	0,1%
Sant Andreu de la Barca	441	720	6,3%	11,2%	-2,4%	-0,7%
Sant Boi de Llobregat	1.526	2.211	7,3%	11,0%	0,1%	-1,8%
Sant Climent de Llobregat	56	86	5,0%	8,0%	-5,1%	-5,5%
Sant Esteve Sesrovires	103	136	4,3%	6,9%	8,4%	0,7%
Sant Feliu de Llobregat	694	931	6,1%	8,3%	-1,4%	-2,4%
Sant Joan Despí	522	712	5,9%	8,1%	1,0%	-0,7%
Sant Just Desvern	219	289	4,5%	5,8%	5,3%	-1,4%
Sant Vicenç dels Horts	554	884	7,7%	13,1%	2,8%	2,2%
Santa Coloma de Cervelló	96	134	4,5%	6,3%	0,0%	0,8%
Torrelles de Llobregat	95	105	5,6%	6,6%	-4,0%	9,4%
Vallirana	269	378	6,4%	9,7%	1,9%	-1,8%
Viladecans	1.192	1.786	6,9%	10,7%	-0,7%	-0,1%
BAIX LLOBREGAT	14.067	19.698	6,6%	9,8%	0,3%	-0,4%
ÀREA METROPOLITANA DE BARCELONA	61.430	78.872	7,5%	10,6%	-0,2%	0,1%
ÀMBIT TERRITORIAL METROPOLITÀ	94.532	123.995	7,6%	10,3%	-0,1%	-0,1%
CATALUNYA	147.680	196.709	7,3%	10,4%	-0,5%	-0,6%

Evolució mensual de l'atur registrat per sexe. Baix Llobregat. (Març 2023 = Base 100)

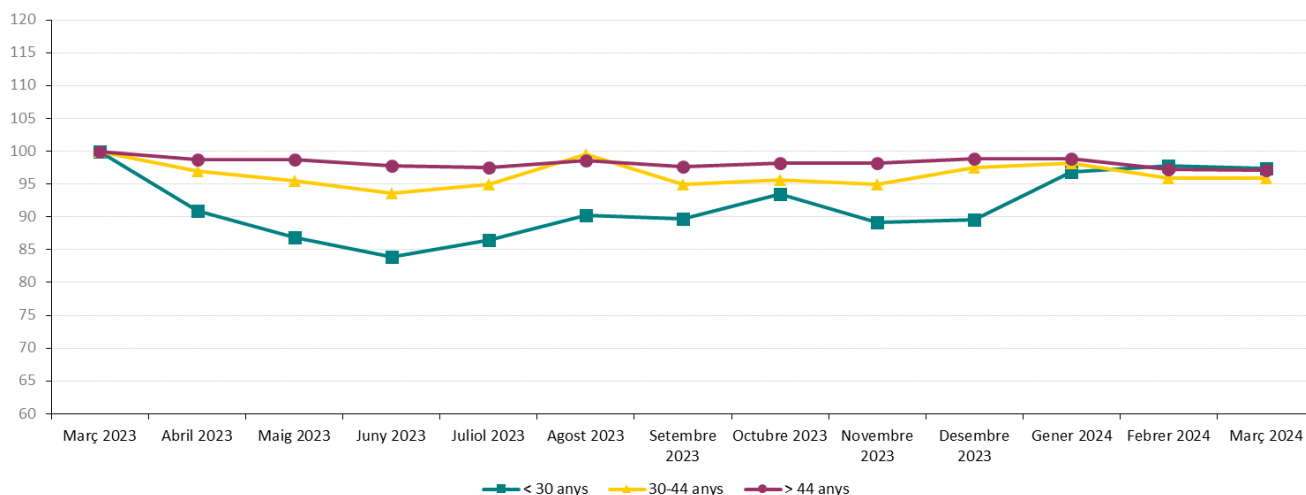


ATUR REGISTRAT PER EDAT Fer click a sobre dels noms per veure les dades detallades de cada municipi. També es poden consultar en aquest enllaç

Atur registrat per grups d'edat, municipis i àmbits territorials. Març 2024.

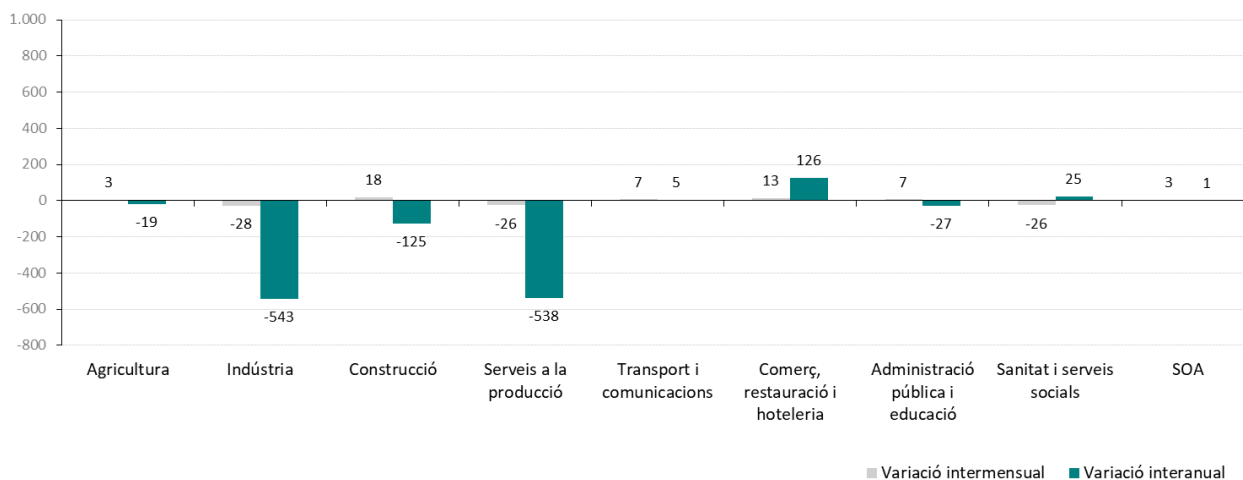
	Atur registrat (n)			Taxa d'atur registrat			Variació mensual (%)		
	< 30anys	30-44anys	> 44anys	< 30anys	30-44anys	> 44anys	< 30anys	30-44anys	> 44anys
Abrera	67	112	270	6,4%	5,5%	7,7%	-2,9%	0,0%	-0,7%
Begues	27	54	105	4,7%	5,1%	5,0%	17,4%	8,0%	-3,7%
Castelldefels	278	607	1.461	5,8%	5,8%	8,4%	-7,3%	-4,1%	0,0%
Castellví de Rosanes	8	12	33	5,2%	3,5%	6,3%	33,3%	9,1%	-10,8%
Cervelló	49	86	230	7,0%	5,2%	9,0%	16,7%	-1,1%	0,4%
Collbató	18	36	100	4,7%	5,6%	6,8%	38,5%	12,5%	-3,8%
Corbera de Llobregat	73	146	308	6,1%	5,9%	7,1%	-1,4%	6,6%	-1,9%
Cornellà de Llobregat	529	1.086	2.513	7,0%	7,7%	11,3%	-4,9%	0,1%	0,7%
Esparreguera	127	274	602	6,9%	7,7%	10,4%	12,4%	5,0%	2,7%
Esplugues de Llobregat	223	441	1.031	6,5%	6,3%	9,4%	-3,9%	1,8%	1,2%
Gavà	285	513	1.149	8,0%	7,1%	9,6%	1,4%	1,2%	-1,0%
Martorell	174	364	795	6,9%	9,3%	11,2%	4,8%	0,8%	0,0%
Molins de Rei	109	192	568	5,4%	4,6%	7,8%	1,9%	-2,5%	0,2%
Olesa de Montserrat	137	295	627	6,8%	8,0%	10,0%	-12,2%	2,8%	1,5%
Pallejà	59	75	249	6,6%	4,3%	7,6%	22,9%	-8,5%	-2,0%
Palma de Cervelló, la	11	20	54	4,5%	4,0%	6,7%	-26,7%	-4,8%	0,0%
Papiol, el	17	39	102	5,5%	5,4%	8,5%	13,3%	2,6%	1,0%
Prat de Llobregat, el	418	787	1.681	8,1%	7,4%	10,6%	-0,5%	0,0%	0,6%
Sant Andreu de la Barca	149	307	705	6,4%	7,7%	9,9%	-2,0%	-0,6%	-1,5%
Sant Boi de Llobregat	552	985	2.200	7,9%	7,3%	10,7%	0,7%	-1,2%	-1,4%
Sant Climent de Llobregat	14	36	92	4,5%	5,4%	7,6%	-17,6%	9,1%	-8,0%
Sant Esteve Sesrovires	23	62	154	3,4%	4,5%	6,5%	4,5%	5,1%	3,4%
Sant Feliu de Llobregat	224	378	1.023	6,2%	5,3%	8,6%	2,3%	-2,8%	-2,6%
Sant Joan Despí	178	303	753	6,1%	5,5%	8,2%	0,0%	-0,3%	0,1%
Sant Just Desvern	48	157	303	3,8%	4,5%	6,0%	-15,8%	5,4%	2,7%
Sant Vicenç dels Horts	217	348	873	8,8%	7,9%	12,3%	1,4%	3,9%	2,1%
Santa Coloma de Cervelló	33	56	141	5,3%	5,2%	5,5%	10,0%	1,8%	-2,1%
Torrelles de Llobregat	32	43	125	6,6%	4,5%	6,8%	-3,0%	0,0%	5,0%
Vallirana	69	193	385	5,2%	7,5%	9,2%	6,2%	-1,5%	-0,8%
Viladecans	402	764	1.812	7,2%	7,2%	10,2%	1,5%	-1,8%	-0,1%
BAIX LLOBREGAT	4.550	8.771	20.444	6,8%	6,7%	9,5%	-0,4%	0,0%	-0,1%
ÀREA METROPOLITANA DE BARCELONA	19.040	41.236	80.026	6,9%	7,2%	10,2%	-0,1%	-0,3%	0,1%
ÀMBIT TERRITORIAL METROPOLITÀ	29.600	61.807	127.120	7,2%	7,5%	10,6%	-0,6%	-0,2%	0,0%
CATALUNYA	47.441	96.441	200.507	7,1%	7,3%	10,4%	-1,7%	-0,6%	-0,3%

Evolució mensual de l'atur registrat per grups d'edat. Baix Llobregat. (Març 2023 = Base 100)



ATUR REGISTRAT PER SECTORS D'ACTIVITAT

Variació de l'atur registrat per sectors d'activitat. Baix Llobregat. Març 2024. Xifres absolutes.



Atur registrat per sectors d'activitat. Març 2024.

SECTORS D'ACTIVITAT	Atur registrat (n)	Mes anterior		Mateix mes any anterior	
		Variació absoluta	Variació relativa	Variació absoluta	Variació relativa
Agricultura	166	3	1,8%	-19	-10,3%
Indústria	3.692	-28	-0,8%	-543	-12,8%
Construcció	2.460	18	0,7%	-125	-4,8%
Serveis a la producció	10.354	-26	-0,3%	-538	-4,9%
Transport i comunicacions	1.335	7	0,5%	5	0,4%
Comerç, restauració i hoteleria	8.396	13	0,2%	126	1,5%
Administració pública i educació	2.515	7	0,3%	-27	-1,1%
Sanitat i serveis socials	2.639	-26	-1,0%	25	1,0%
SOA - Sense ocupació anterior	2.208	3	0,1%	1	0,0%

Atur registrat per activitat econòmica anterior (CCAEE-09). Activitats que més baixen i més pugen. Març 2024.

ACTIVITATS QUE MÉS BAIXEN EN EL MES	Atur registrat (n)	Mes anterior		Mateix mes any anterior	
		Variació absoluta	Variació relativa	Variació absoluta	Variació relativa
78 - Activitats relacionades amb l'ocupació	2.322	-27	-1,1%	-403	-14,8%
84 - Adm. pública, Defensa i SS obligatòria	1.886	-23	-1,2%	-22	-1,2%
25 - Productes metàl·lics, exc. maquinària	450	-20	-4,3%	-132	-22,7%
20 - Indústries químiques	223	-20	-8,2%	-27	-10,8%
81 - Serveis a edificis i de jardineria	2.492	-18	-0,7%	-80	-3,1%

ACTIVITATS QUE MÉS PUGEN EN EL MES	Atur registrat (n)	Mes anterior		Mateix mes any anterior	
		Variació absoluta	Variació relativa	Variació absoluta	Variació relativa
85 - Educació	626	29	4,9%	-4	-0,6%
43 - Activitats especialitzades construcció	1.437	21	1,5%	-63	-4,2%
46 - Comerç engròs, exc. vehicles motor	1.650	17	1,0%	36	2,2%
10 - Indústries de productes alimentaris	442	15	3,5%	-54	-10,9%
45 - Venda i reparació de vehicles motor	382	14	3,8%	22	6,1%

Font: OCBL a partir de les dades de l'Observatori del Treball i Model Productiu.

RECULL DE NOTÍCIES I ENLLAÇOS SOBRE EL MERCAT DE TREBALL

FEBRERALITAT DE CATALUNYA

Valoració de les darreres dades per part del Secretari de Treball.

El Secretari de Treball del Departament d'Empresa i Treball, Enric Vinaixa i Bonet, realitza les seves valoracions sobre les dades d'atur registrat d'aquest mes.

[Més informació](#)

CONSELL COMARCAL DEL BAIX LLOBREGAT

Informe de seguiment del mercat de treball (Febrer 2024).

L'Observatori Comarcal del Baix Llobregat ha publicat aquest informe amb explotació mensual per municipis de les següents magnituds: demandes d'ocupació, atur registrat, afiliació a la Seguretat Social i regulació d'ocupació.

[Més informació](#)

Fitxes municipals: dades bàsiques de context

L'Observatori Comarcal del Baix Llobregat ha publicat aquestes fitxes, que presenten un breu de dades demogràfiques, de mercat de treball, estructura productiva i ingressos familiars i per càpita per a cadascun dels municipis de la comarca.

[Més informació](#)

Infografia: Seguiment mercat de treball.

Seguiment del mercat de treball comarcal posant èmfasi en les dades d'afiliació, atur i expedients de regulació d'ocupació.

[Més informació](#)

EUROSTAT

Publicació de les dades mensuals europees d'atur (Febrer 2024).

L'oficina estadística de la Unió Europea ha publicat les dades d'atur corresponents al mes de Febrer de 2024. Cal recordar però que aquestes dades són estimacions a partir d'enquestes sobre l'activitat econòmica de la població. Per això no són comparables amb les dades d'atur registrat publicades de la comarca, que es calculen seguint una metodologia diferent.

[Més informació](#)

Amb la col·laboració de:



La versió digital de l'informe es troba a
<https://www.elbaixllobregat.cat/observatori>



<https://creativecommons.org/licenses/by-nc-sa/4.0/deed.ca>

