

Informe mensual d'atur registrat

BAIX LLOBREGAT – NOVENBRE 2023

L'atur disminueix en 261 persones

L'atur disminueix al Baix Llobregat durant el mes de novembre. Amb 261 persones aturades menys que el mes passat, novembre tanca amb 33.512 aturats/des. Respecte al mateix mes de l'any 2022, l'atur disminueix en un 4,2% i 1.474 persones menys. La taxa d'atur se situa en el 8,1%, una xifra inferior a la de la resta d'àmbits territorials i del conjunt de Catalunya.

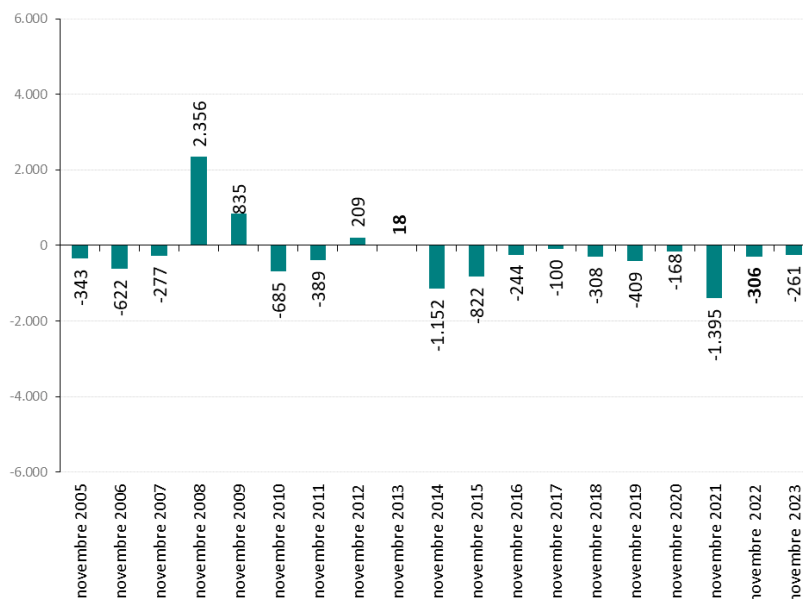
Les dones continuen sent majoria entre les persones en situació d'atur (58,4%) i la taxa d'atur és superior entre elles (9,7%) que entre els homes (6,6%). Tanmateix, disminueix tant el nombre d'aturades (162 dones menys, -0,8%) com el nombre d'homes aturats

(99 homes aturats menys, -0,7%).

Per grups d'edat, destaca el fort descens entre els menors de 30 anys (-4,6%, -201 persones) i la disminució més moderada entre els aturats d'entre 30 i 44 anys (-0,6%, 56 persones). En canvi, per als aturats de més de 44 anys no hi ha hagut variació significativa (-4 aturats/es, 0,0%).

L'atur ha disminuït especialment respecte al mes d'octubre en els sectors: aturats **sense ocupació anterior** (-4,1%), **activitats relacionades amb l'ocupació** (-2,8%), **l'educació** (-4,0%) i **l'administració pública** (-1,5%).

Variació intermensual de l'atur registrat al Baix Llobregat.



Atur registrat per comarques de l'àmbit territorial metropolità. Novembre 2023.

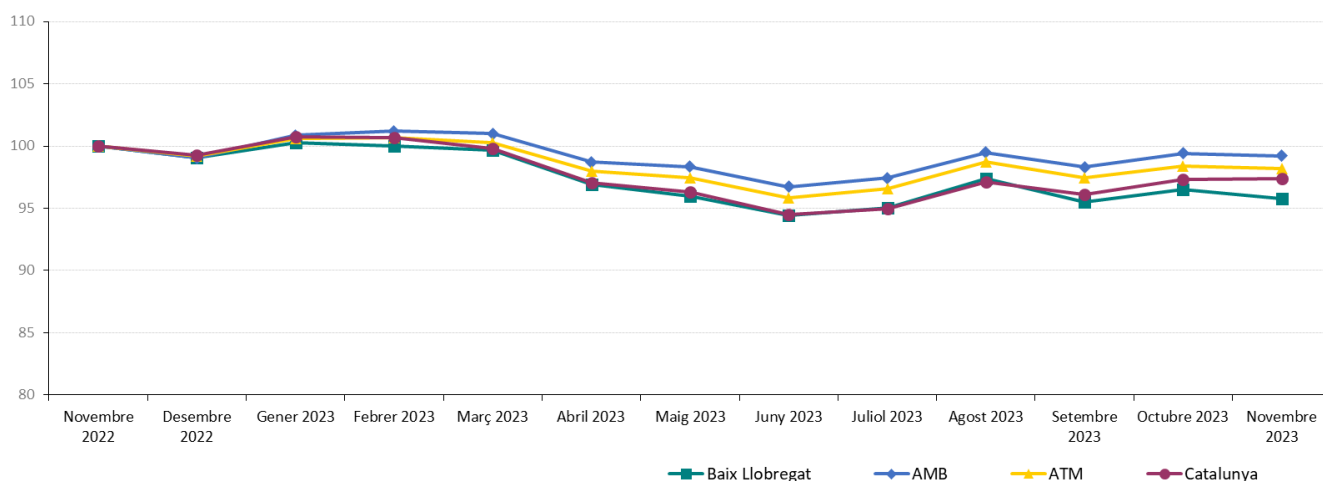
	Atur registrat (n)	Taxa d'atur registral (%)	Mes anterior		Mateix mes any anterior	
			Variació absoluta	Variació relativa	Variació absoluta	Variació relativa
BAIX LLOBREGAT	33.512	8,1%	-261	-0,8%	-1.474	-4,2%
Barcelonès	95.937	8,6%	139	0,1%	134	0,1%
Maresme	20.978	9,5%	190	0,9%	-739	-3,4%
Vallès Occidental	44.544	9,5%	-457	-1,0%	-1.527	-3,3%
Vallès Oriental	19.305	9,1%	-59	-0,3%	-378	-1,9%
ÀREA METROPOLITANA DE BARCELONA	136.901	8,5%	-258	-0,2%	-1.088	-0,8%
ÀMBIT TERRITORIAL METROPOLITÀ	214.276	8,8%	-448	-0,2%	-3.984	-1,8%
CATALUNYA	339.907	8,8%	214	0,1%	-9.075	-2,6%

ATUR REGISTRAT TOTAL Fer click a sobre dels noms per veure les dades detallades de cada municipi. També es poden consultar en [aquest enllaç](#)

Atur registrat per municipis i àmbits territorials. Novembre 2023.

	Atur registrat (n)	Taxa d'atur registrat (%)	Mes anterior		Mateix mes any anterior	
			Variació absoluta	Variació relativa	Variació absoluta	Variació relativa
Abrera	473	7,2%	16	3,5%	-37	-7,3%
Begues	179	4,9%	-2	-1,1%	-13	-6,8%
Castelldefels	2.376	7,2%	26	1,1%	-84	-3,4%
Castellví de Rosanes	52	4,8%	3	6,1%	-6	-10,3%
Cervelló	377	7,8%	3	0,8%	8	2,2%
Collbató	134	5,5%	-2	-1,5%	-21	-13,5%
Corbera de Llobregat	525	6,6%	2	0,4%	11	2,1%
Cornellà de Llobregat	4.016	9,5%	-93	-2,3%	-192	-4,6%
Esparreguera	1.000	9,2%	-22	-2,2%	-89	-8,2%
Esplugues de Llobregat	1.661	7,9%	-3	-0,2%	-14	-0,8%
Gavà	1.949	8,5%	21	1,1%	2	0,1%
Martorell	1.327	10,1%	-21	-1,6%	-130	-8,9%
Molins de Rei	868	6,7%	-23	-2,6%	-35	-3,9%
Olesa de Montserrat	1.043	8,9%	-13	-1,2%	-140	-11,8%
Palma de Cervelló, la	92	4,8%	3	3,4%	-7	-7,1%
Pallejà	375	7,1%	-20	-5,1%	-3	-0,8%
Papiol, el	162	7,0%	5	3,2%	5	3,2%
Prat de Llobregat, el	2.874	9,2%	-17	-0,6%	-138	-4,6%
Sant Andreu de la Barca	1.187	9,3%	-46	-3,7%	-92	-7,2%
Sant Boi de Llobregat	3.721	9,2%	-4	-0,1%	-126	-3,3%
Sant Climent de Llobregat	133	6,8%	-15	-10,1%	-19	-12,5%
Sant Esteve Sesrovires	239	5,3%	11	4,8%	-10	-4,0%
Sant Feliu de Llobregat	1.628	7,5%	-38	-2,3%	-54	-3,2%
Sant Joan Despí	1.208	7,2%	-38	-3,0%	-60	-4,7%
Sant Just Desvern	505	5,1%	11	2,2%	32	6,8%
Sant Vicenç dels Horts	1.409	10,1%	8	0,6%	-37	-2,6%
Santa Coloma de Cervelló	242	5,9%	-8	-3,2%	1	0,4%
Torrelles de Llobregat	188	6,1%	-11	-5,5%	2	1,1%
Vallirana	629	8,1%	-13	-2,0%	-32	-4,8%
Viladecans	2.940	8,7%	19	0,7%	-196	-6,3%
BAIX LLOBREGAT	33.512	8,3%	-261	-0,8%	-1.474	-4,2%
ÀREA METROPOLITANA DE BARCELONA	136.901	8,5%	-258	-0,2%	-1.088	-0,8%
ÀMBIT TERRITORIAL METROPOLITÀ	214.276	8,9%	-448	-0,2%	-3.984	-1,8%
CATALUNYA	339.907	8,8%	214	0,1%	-9.075	-2,6%

Evolució mensual de l'atur registrat per àmbits territorials. (Novembre 2022 = Base 100).

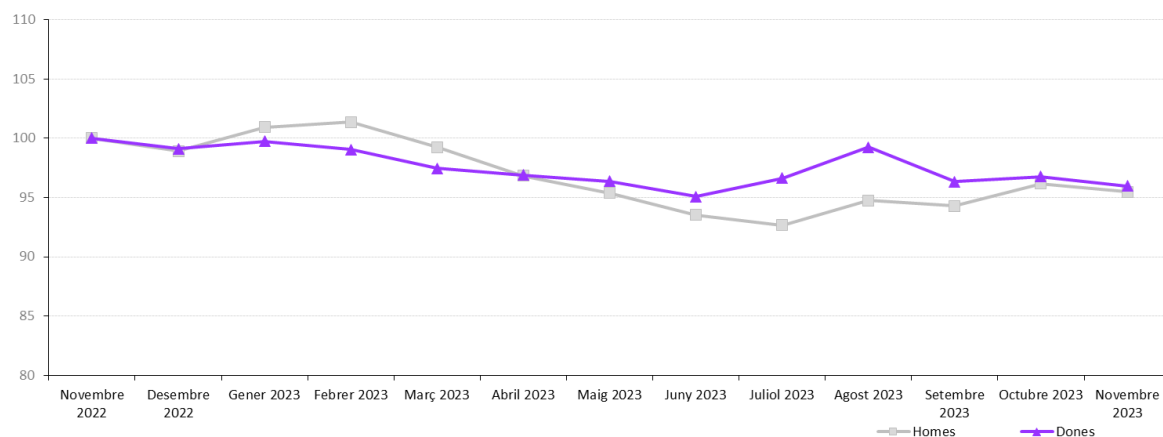


ATUR REGISTRAT PER SEXE Fer click a sobre dels noms per veure les dades detallades de cada municipi. També es poden consultar en [aquest enllaç](#)

Atur registrat per sexe, municipis i àmbits territorials. Novembre 2023.

	Atur registrat (n)		Taxa d'atur registral (%)		Variació mensual (%)	
	Homes	Dones	Homes	Dones	Homes	Dones
Abrera	189	284	5,6%	9,3%	5,6%	2,2%
Begues	77	102	4,0%	5,6%	-2,5%	0,0%
Castelldefels	1.041	1.335	6,2%	8,4%	1,6%	0,8%
Castellví de Rosanes	20	32	3,8%	6,4%	5,3%	6,7%
Cervelló	147	230	5,9%	9,8%	3,5%	-0,9%
Collbató	48	86	3,7%	7,3%	-7,7%	2,4%
Corbera de Llobregat	237	288	5,7%	7,6%	1,7%	-0,7%
Cornellà de Llobregat	1.787	2.229	8,0%	10,5%	-3,7%	-1,1%
Esparreguera	372	628	6,3%	11,9%	-4,1%	-0,9%
Esplugues de Llobregat	722	939	6,9%	8,7%	0,8%	-0,9%
Gavà	821	1.128	7,2%	10,0%	3,5%	-0,6%
Martorell	537	790	7,3%	12,8%	-4,6%	0,6%
Molins de Rei	359	509	5,3%	7,6%	-3,8%	-1,7%
Olesa de Montserrat	396	647	6,3%	11,3%	-3,6%	0,3%
Palma de Cervelló, la	45	47	5,8%	6,1%	7,1%	0,0%
Pallejà	139	236	4,6%	8,2%	-7,9%	-3,3%
Papiol, el	75	87	6,3%	8,1%	4,2%	2,4%
Prat de Llobregat, el	1.194	1.680	7,4%	10,9%	-0,3%	-0,8%
Sant Andreu de la Barca	453	734	6,5%	11,5%	-5,6%	-2,5%
Sant Boi de Llobregat	1.514	2.207	7,2%	11,1%	-0,1%	-0,1%
Sant Climent de Llobregat	44	89	4,0%	8,1%	-2,2%	-13,6%
Sant Esteve Sesrovires	93	146	3,9%	7,4%	8,1%	2,8%
Sant Feliu de Llobregat	681	947	6,0%	8,5%	-2,2%	-2,4%
Sant Joan Despí	511	697	5,8%	7,9%	-4,1%	-2,2%
Sant Just Desvern	220	285	4,5%	5,8%	6,3%	-0,7%
Sant Vicenç dels Horts	545	864	7,6%	12,8%	0,2%	0,8%
Santa Coloma de Cervelló	94	148	4,3%	6,9%	-1,1%	-4,5%
Torrelles de Llobregat	92	96	5,5%	6,1%	-3,2%	-7,7%
Vallirana	267	362	6,4%	9,4%	-1,1%	-2,7%
Viladecans	1.223	1.717	7,1%	10,4%	3,2%	-1,1%
BAIX LLOBREGAT	13.943	19.569	6,6%	9,7%	-0,7%	-0,8%
ÀREA METROPOLITANA DE BARCELONA	59.740	77.161	7,3%	10,4%	-0,2%	-0,2%
ÀMBIT TERRITORIAL METROPOLITÀ	91.982	122.294	7,5%	10,3%	-0,2%	-0,2%
CATALUNYA	144.788	195.119	7,2%	10,5%	0,1%	0,0%

Evolució mensual de l'atur registrat per sexe. Baix Llobregat. (Novembre 2022 = Base 100)

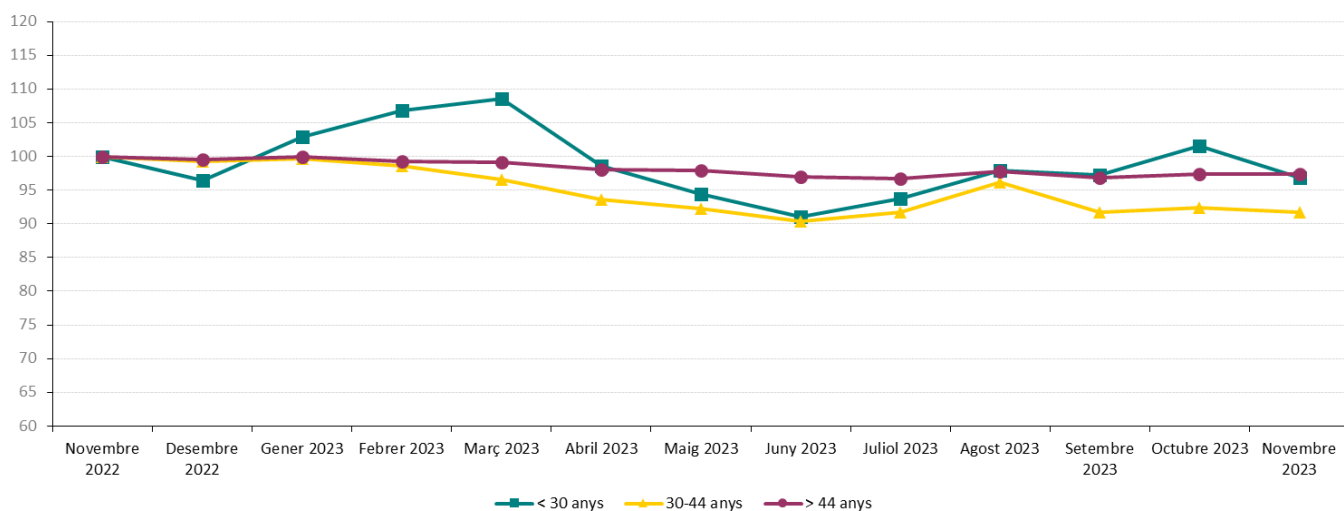


ATUR REGISTRAT PER EDAT Per click a sobre dels noms per veure les dades detallades de cada municipi. També es poden consultar en aquest enllaç

Atur registrat per grups d'edat, municipis i àmbits territorials. Novembre 2023.

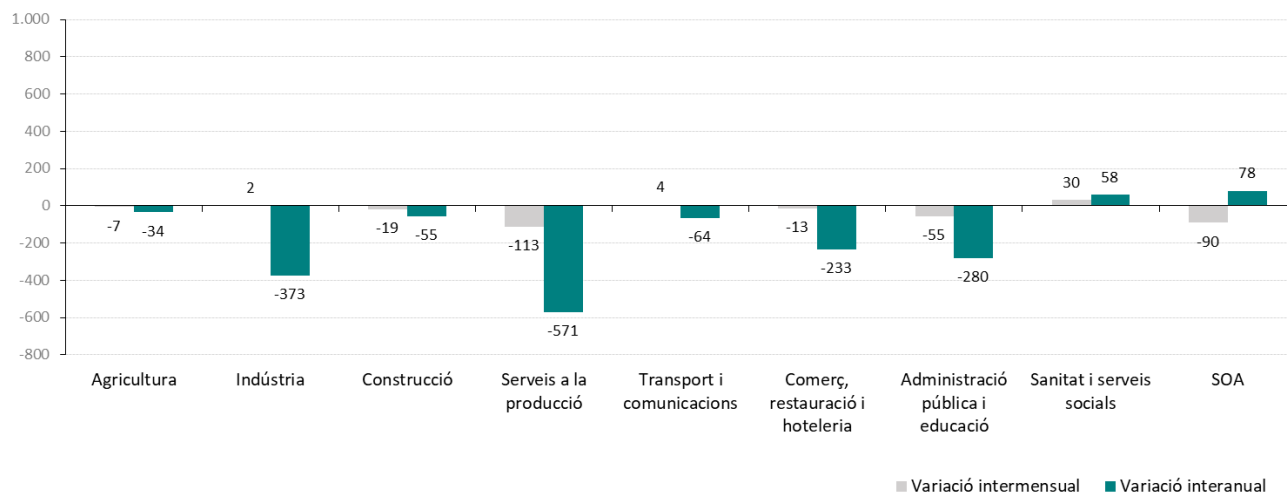
	Atur registrat (n)			Taxa d'atur registral			Variació mensual (%)		
	< 30anys	30-44anys	> 44anys	< 30anys	30-44anys	> 44anys	< 30anys	30-44anys	> 44anys
Abrera	68	116	289	7,0%	5,7%	8,4%	9,7%	-4,1%	5,5%
Begues	23	47	109	3,9%	4,5%	5,2%	15,0%	-16,1%	3,8%
Castelldefels	289	631	1.456	6,0%	6,0%	8,4%	1,0%	0,6%	1,3%
Castellví de Rosanes	4	9	39	2,6%	2,6%	7,4%	-20,0%	50,0%	2,6%
Cervelló	39	98	240	5,7%	6,0%	9,5%	-4,9%	4,3%	0,4%
Collbató	12	24	98	3,1%	3,7%	6,8%	9,1%	0,0%	-3,0%
Corbera de Llobregat	73	132	320	6,1%	5,5%	7,4%	0,0%	1,5%	0,0%
Cornellà de Llobregat	488	1.057	2.471	6,5%	7,5%	11,3%	-12,5%	-0,6%	-0,7%
Esparreguera	123	274	603	6,6%	7,7%	10,5%	-6,8%	-1,4%	-1,5%
Esplugues de Llobregat	198	433	1.030	5,7%	6,2%	9,5%	-4,3%	2,1%	-0,3%
Gavà	266	511	1.172	7,5%	7,0%	9,9%	-3,3%	-1,9%	3,5%
Martorell	155	368	804	6,2%	9,3%	11,4%	-1,3%	-1,9%	-1,5%
Molins de Rei	105	194	569	5,3%	4,7%	7,8%	-4,5%	3,2%	-4,0%
Olesa de Montserrat	133	268	642	6,6%	7,1%	10,3%	-5,0%	-1,5%	-0,3%
Palma de Cervelló, la	10	17	65	4,2%	3,5%	8,0%	42,9%	-10,5%	3,2%
Pallejà	35	79	261	4,0%	4,5%	8,1%	-14,6%	-9,2%	-2,2%
Papiol, el	16	38	108	4,9%	5,1%	9,0%	6,7%	0,0%	3,8%
Prat de Llobregat, el	372	809	1.693	7,3%	7,5%	10,8%	-4,1%	-2,9%	1,4%
Sant Andreu de la Barca	142	314	731	6,3%	7,8%	10,3%	-8,4%	-2,5%	-3,3%
Sant Boi de Llobregat	511	944	2.266	7,3%	7,0%	11,1%	-1,0%	0,3%	-0,1%
Sant Climent de Llobregat	11	22	100	3,4%	3,3%	8,3%	-31,3%	-15,4%	-5,7%
Sant Esteve Sesrovires	21	67	151	3,1%	4,9%	6,5%	16,7%	13,6%	0,0%
Sant Feliu de Llobregat	194	393	1.041	5,4%	5,5%	8,8%	-10,2%	-0,8%	-1,2%
Sant Joan Despí	151	298	759	5,3%	5,5%	8,2%	-12,7%	-2,9%	-0,9%
Sant Just Desvern	55	142	308	4,3%	4,0%	6,2%	12,2%	4,4%	-0,3%
Sant Vicenç dels Horts	188	346	875	7,7%	7,9%	12,4%	5,0%	-1,7%	0,6%
Santa Coloma de Cervelló	31	64	147	5,0%	5,7%	5,7%	-3,1%	-11,1%	0,7%
Torrelles de Llobregat	25	37	126	5,3%	3,9%	6,9%	-26,5%	0,0%	-1,6%
Vallirana	63	180	386	4,9%	7,0%	9,3%	-3,1%	-1,6%	-2,0%
Viladecans	365	777	1.798	6,6%	7,2%	10,2%	-5,4%	2,5%	1,2%
BAIX LLOBREGAT	4.166	8.689	20.657	6,3%	6,6%	9,7%	-4,6%	-0,6%	0,0%
ÀREA METROPOLITANA DE BARCELONA	17.523	39.972	79.406	6,4%	7,0%	10,2%	-2,6%	0,4%	0,1%
ÀMBIT TERRITORIAL METROPOLITÀ	27.413	60.384	126.479	6,7%	7,3%	10,6%	-2,4%	0,3%	0,0%
CATALUNYA	45.009	94.842	200.056	6,8%	7,2%	10,5%	-1,4%	0,3%	0,3%

Evolució mensual de l'atur registrat per grups d'edat. Baix Llobregat. (Novembre 2022 = Base 100)



ATUR REGISTRAT PER SECTORS D'ACTIVITAT

Variació de l'atur registrat per sectors d'activitat. Baix Llobregat. Novembre 2023. Xifres absolutes.



Atur registrat per sectors d'activitat. Novembre 2023.

SECTORS D'ACTIVITAT	Atur registrat (n)	Mes anterior		Mateix mes any anterior	
		Variació absoluta	Variació relativa	Variació absoluta	Variació relativa
Agricultura	165	-7	-4,1%	-34	-17,1%
Indústria	3.956	2	0,1%	-373	-8,6%
Construcció	2.502	-19	-0,8%	-55	-2,2%
Serveis a la producció	10.359	-113	-1,1%	-571	-5,2%
Transport i comunicacions	1.299	4	0,3%	-64	-4,7%
Comerç, restauració i hoteleria	8.128	-13	-0,2%	-233	-2,8%
Administració pública i educació	2.465	-55	-2,2%	-280	-10,2%
Sanitat i serveis socials	2.554	30	1,2%	58	2,3%
SOA - Sense ocupació anterior	2.084	-90	-4,1%	78	3,9%

Atur registrat per activitat econòmica anterior (CCAE-09). Activitats que més baixen i més pugen. Novembre 2023.

ACTIVITATS QUE MÉS BAIXEN EN EL MES	Atur registrat (n)	Mes anterior		Mateix mes any anterior	
		Variació absoluta	Variació relativa	Variació absoluta	Variació relativa
SA - Sense ocupació anterior	2.084	-90	-4,1%	78	3,9%
78 - Activitats relacionades amb l'ocupació	2.341	-68	-2,8%	-436	-15,7%
84 - Adm. pública, Defensa i SS obligatòria	1.818	-28	-1,5%	-165	-8,3%
85 - Educació	643	-27	-4,0%	-117	-15,4%
64 - Mediació financera	192	-26	-11,9%	-67	-25,9%

ACTIVITATS QUE MÉS PUGEN EN EL MES	Atur registrat (n)	Mes anterior		Mateix mes any anterior	
		Variació absoluta	Variació relativa	Variació absoluta	Variació relativa
97 - Llars que ocupen personal domèstic	674	28	4,3%	60	9,8%
24 - Metal·lúrgia	187	13	7,5%	4	2,2%
68 - Activitats immobiliàries	277	12	4,5%	14	5,3%
49 - Transport terrestre i per canonades	602	7	1,2%	-38	-5,9%
45 - Venda i reparació de vehicles motor	371	7	1,9%	-37	-9,1%

Font: OCBL a partir de les dades de l'Observatori del Treball i Model Productiu.

RECUILL DE NOTÍCIES I ENLLAÇOS SOBRE EL MERCAT DE TREBALL

GENERALITAT DE CATALUNYA

Valoració de les darreres dades per part del Secretari de Treball.

El Secretari de Treball del Departament d'Empresa i Treball, Enric Vinaixa i Bonet, realitza les seves valoracions sobre les dades d'atur registrat d'aquest mes.

[Més informació](#)

CONSELL COMARCAL DEL BAIX LLOBREGAT

Informe de seguiment del mercat de treball (octubre 2023).

L'Observatori Comarcal del Baix Llobregat ha publicat aquest informe amb explotació mensual per municipis de les següents magnituds: demandes d'ocupació, atur registrat, afiliació a la Seguretat Social i regulació d'ocupació.

[Més informació](#)

Fitxes municipals : dades bàsiques de context

L'Observatori Comarcal del Baix Llobregat ha publicat aquestes fitxes, que presenten un breu de dades demogràfiques, de mercat de treball, estructura productiva i ingressos familiars i per càpita per a cadascun dels municipis de la comarca.

[Més informació](#)

Infografia: Seguiment mercat de treball.

Seguiment del mercat de treball comarcal posant èmfasi en les dades d'afiliació, atur i expedients de regulació d'ocupació.

[Més informació](#)

EUROSTAT

Publicació de les dades mensuals europees d'atur (octubre 2023).

L'oficina estadística de la Unió Europea ha publicat les dades d'atur corresponents al mes d'octubre de 2023. Cal recordar però que aquestes dades són estimacions a partir d'enquestes sobre l'activitat econòmica de la població. Per això no són comparables amb les dades d'atur registrat publicades de la comarca, que es calculen seguint una metodologia diferent.

[Més informació](#)

Amb la col·laboració de:



La versió digital de l'informe es troba a
<https://www.elbaixllobregat.cat/observatori>



<https://creativecommons.org/licenses/by-nc-sa/4.0/deed.ca>