

Informe mensual d'atur registrat

BAIX LLOBREGAT – SETEMBRE 2023

L'atur disminueix en 658 persones

L'atur disminueix al Baix Llobregat durant el mes de setembre. Amb 658 persones aturades menys que el mes passat, setembre tanca amb 33.409 aturats/des. Respecte al mateix mes de l'any 2022, l'atur disminueix en un 6,0% i 2.132 persones menys. La taxa d'atur se situa en el 8,2%, una xifra inferior a la de la resta de comarques de l'àmbit metropolità i del conjunt de Catalunya.

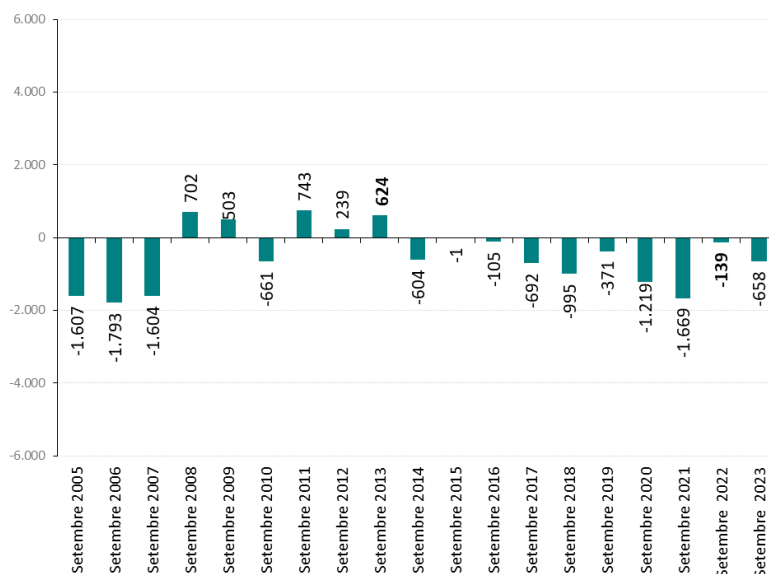
Les dones continuen sent majoria entre les persones en situació d'atur (58,8%) i la taxa d'atur és superior entre elles (9,9%) que entre els homes (6,6%). Disminueix de manera significativa el nombre d'aturades (592 dones menys, -2,9%). El nombre d'homes aturats registra, en canvi, un lleu descens (66

homes menys, -0,5%).

Per grups d'edat, destaca el decreixement entre el grup d'edat de 30-44 anys (-4,6%, -419 persones) mentre que en la resta de grups d'edat la disminució ha estat menys acusada (-0,6%, -25 persones) per al grup de menys de 30 anys i (-1%, -214 persones) per als de més de 44 anys.

L'atur ha disminuït especialment entre les **activitats d'educació** (-20,5%) i **activitats d'administració pública** (-7,7%). Per altra banda, **sense ocupació anterior** (+6,8%) i **tractament de residus** (+5,3%) és on més ha augmentat la desocupació respecte al mes d'agost.

Variació intermensual de l'atur registrat al Baix Llobregat.



Atur registrat per comarques de l'àmbit territorial metropolità. Setembre 2023.

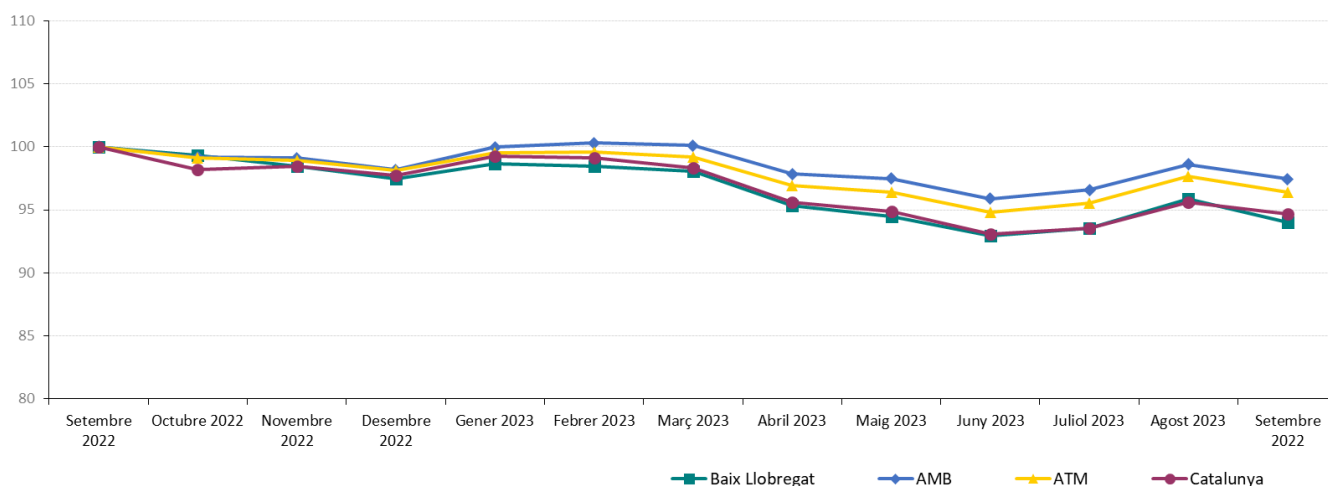
	Atur registrat (n)	Taxa d'atur registrat (%)	Mes anterior		Mateix mes any anterior	
			Variació absoluta	Variació relativa	Variació absoluta	Variació relativa
BAIX LLOBREGAT	33.409	8,2%	-658	-1,9%	-2.132	-6,0%
Barcelonès	94.740	8,6%	-794	-0,8%	-1.615	-1,7%
Maresme	20.587	9,3%	-234	-1,1%	-1.490	-6,7%
Vallès Occidental	44.625	9,6%	-714	-1,6%	-1.993	-4,3%
Vallès Oriental	19.303	9,2%	-366	-1,9%	-718	-3,6%
ÀREA METROPOLITANA DE BARCELONA	135.650	8,4%	-1.610	-1,2%	-3.554	-2,6%
ÀMBIT TERRITORIAL METROPOLITÀ	212.664	8,8%	-2.766	-1,3%	-7.948	-3,6%
CATALUNYA	335.432	8,6%	-3.440	-1,0%	-18.886	-5,3%

ATUR REGISTRAT TOTAL Fer click a sobre dels noms per veure les dades detallades de cada municipi. També es poden consultar en [aquest enllaç](#)

Atur registrat per municipis i àmbits territorials. Setembre 2023.

	Atur registrat (n)	Taxa d'atur registral (%)	Mes anterior		Mateix mes any anterior	
			Variació absoluta	Variació relativa	Variació absoluta	Variació relativa
Abdera	460	7,2%	-23	-4,8%	-98	-17,6%
Begues	183	4,9%	-4	-2,1%	-19	-9,4%
Castelldefels	2.253	6,9%	-10	-0,4%	-189	-7,7%
Castellví de Rosanes	55	5,4%	-5	-8,3%	-9	-14,1%
Cervelló	379	7,8%	2	0,5%	2	0,5%
Collbató	139	5,7%	-1	-0,7%	-20	-12,6%
Corbera de Llobregat	522	6,6%	-28	-5,1%	-1	-0,2%
Cornellà de Llobregat	4.007	9,3%	-44	-1,1%	-218	-5,2%
Esparreguera	1.006	9,0%	-59	-5,5%	-110	-9,9%
Esplugues de Llobregat	1.657	7,8%	-27	-1,6%	-77	-4,4%
Gavà	1.903	8,4%	-14	-0,7%	-48	-2,5%
Martorell	1.308	9,8%	-12	-0,9%	-173	-11,7%
Molins de Rei	889	6,7%	-47	-5,0%	-46	-4,9%
Olesa de Montserrat	1.083	9,1%	-15	-1,4%	-109	-9,1%
Palma de Cervelló, la	91	5,0%	-4	-4,2%	-23	-20,2%
Pallejà	388	7,0%	-12	-3,0%	-1	-0,3%
Papiol, el	155	7,0%	-6	-3,7%	-12	-7,2%
Prat de Llobregat, el	2.832	9,0%	-47	-1,6%	-161	-5,4%
Sant Andreu de la Barca	1.210	9,1%	-45	-3,6%	-84	-6,5%
Sant Boi de Llobregat	3.738	9,3%	-55	-1,5%	-247	-6,2%
Sant Climent de Llobregat	148	6,7%	-9	-5,7%	-5	-3,3%
Sant Esteve Sesrovires	232	5,4%	-17	-6,8%	-28	-10,8%
Sant Feliu de Llobregat	1.658	7,4%	-64	-3,7%	-82	-4,7%
Sant Joan Despí	1.227	7,1%	-7	-0,6%	-44	-3,5%
Sant Just Desvern	489	5,0%	-26	-5,0%	-25	-4,9%
Sant Vicenç dels Horts	1.384	10,0%	-45	-3,1%	-127	-8,4%
Santa Coloma de Cervelló	252	5,9%	5	2,0%	-14	-5,3%
Torrelles de Llobregat	207	6,4%	-4	-1,9%	-1	-0,5%
Vallirana	627	7,9%	-14	-2,2%	-31	-4,7%
Viladecans	2.927	8,7%	-21	-0,7%	-132	-4,3%
BAIX LLOBREGAT	33.409	8,2%	-658	-1,9%	-2.132	-6,0%
ÀREA METROPOLITANA DE BARCELONA	135.650	8,4%	-1.610	-1,2%	-3.554	-2,6%
ÀMBIT TERRITORIAL METROPOLITÀ	212.664	8,8%	-2.766	-1,3%	-7.948	-3,6%
CATALUNYA	335.432	8,6%	-3.440	-1,0%	-18.886	-5,3%

Evolució mensual de l'atur registrat per àmbits territorials. (Setembre 2022 = Base 100).

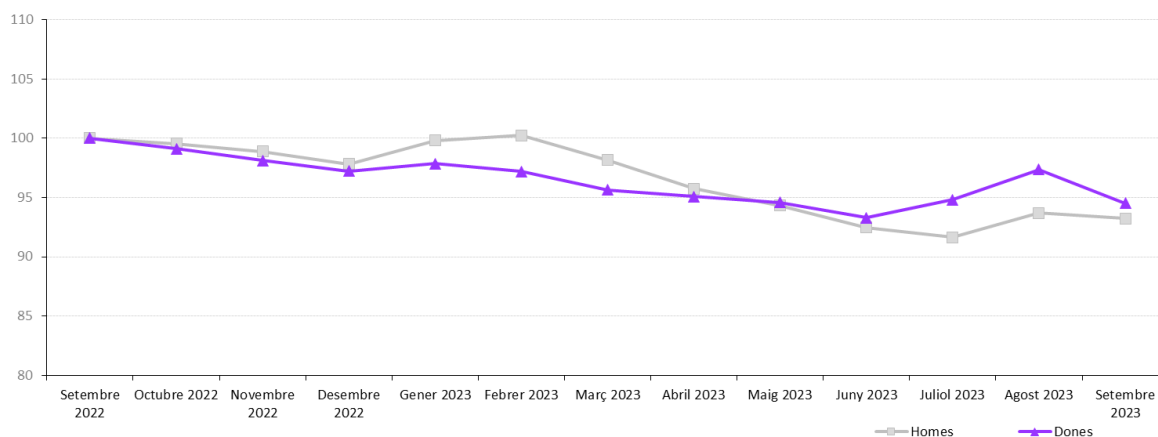


ATUR REGISTRAT PER SEXE Fer click a sobre dels noms per veure les dades detallades de cada municipi. També es poden consultar en [aquest enllaç](#)

Atur registrat per sexe, municipis i àmbits territorials. Setembre 2023.

	Atur registrat (n)		Taxa d'atur registral (%)		Variació mensual (%)	
	Homes	Dones	Homes	Dones	Homes	Dones
Abrera	175	285	5,3%	9,4%	-6,9%	-3,4%
Begues	80	103	4,2%	5,7%	11,1%	-10,4%
Castelldefels	959	1.294	5,7%	8,2%	1,2%	-1,6%
Castellví de Rosanes	22	33	4,2%	6,8%	-4,3%	-10,8%
Cervelló	143	236	5,7%	10,1%	5,1%	-2,1%
Collbató	54	85	4,2%	7,3%	-3,6%	1,2%
Corbera de Llobregat	237	285	5,8%	7,6%	-4,0%	-5,9%
Cornellà de Llobregat	1.785	2.222	8,1%	10,5%	0,1%	-2,0%
Esparreguera	383	623	6,6%	11,8%	-2,8%	-7,2%
Esplugues de Llobregat	700	957	6,7%	9,0%	-0,4%	-2,4%
Gavà	789	1.114	6,9%	10,0%	0,4%	-1,5%
Martorell	547	761	7,6%	12,5%	-0,9%	-0,9%
Molins de Rei	380	509	5,6%	7,8%	-2,8%	-6,6%
Olesa de Montserrat	423	660	6,8%	11,6%	4,2%	-4,6%
Palma de Cervelló, la	44	47	5,7%	6,2%	-10,2%	2,2%
Pallejà	154	234	5,2%	8,2%	-0,6%	-4,5%
Papiol, el	66	89	5,6%	8,4%	-5,7%	-2,2%
Prat de Llobregat, el	1.176	1.656	7,3%	10,8%	-1,2%	-2,0%
Sant Andreu de la Barca	465	745	6,7%	11,8%	-5,9%	-2,1%
Sant Boi de Llobregat	1.495	2.243	7,2%	11,4%	-0,1%	-2,3%
Sant Climent de Llobregat	46	102	4,1%	9,4%	-11,5%	-2,9%
Sant Esteve Sesrovires	87	145	3,7%	7,4%	1,2%	-11,0%
Sant Feliu de Llobregat	690	968	6,1%	8,8%	-0,6%	-5,8%
Sant Joan Despí	522	705	6,0%	8,2%	0,6%	-1,4%
Sant Just Desvern	200	289	4,1%	5,9%	-1,5%	-7,4%
Sant Vicenç dels Horts	520	864	7,3%	12,9%	-3,0%	-3,2%
Santa Coloma de Cervelló	103	149	4,7%	7,0%	9,6%	-2,6%
Torrelles de Llobregat	93	114	5,6%	7,2%	-7,9%	3,6%
Vallirana	253	374	6,2%	9,8%	2,0%	-4,8%
Viladecans	1.177	1.750	6,8%	10,7%	1,5%	-2,1%
BAIX LLOBREGAT	13.768	19.641	6,6%	9,9%	-0,5%	-2,9%
ÀREA METROPOLITANA DE BARCELONA	58.978	76.672	7,2%	10,4%	0,0%	-2,1%
ÀMBIT TERRITORIAL METROPOLITÀ	90.865	121.799	7,4%	10,3%	-0,3%	-2,0%
CATALUNYA	142.326	193.106	7,1%	10,4%	0,0%	-1,8%

Evolució mensual de l'atur registrat per sexe. Baix Llobregat. (Setembre 2022 = Base 100)

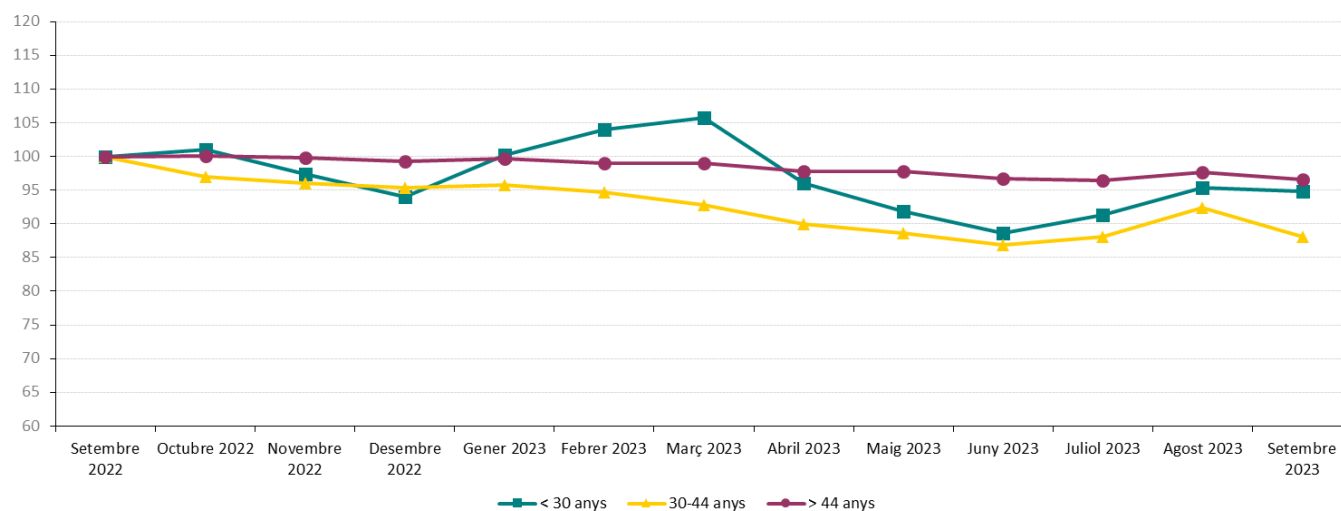


ATUR REGISTRAT PER EDAT Fer click a sobre dels noms per veure les dades detallades de cada municipi. També es poden consultar en aquest enllaç

Atur registrat per grups d'edat, municipis i àmbits territorials. Setembre 2023.

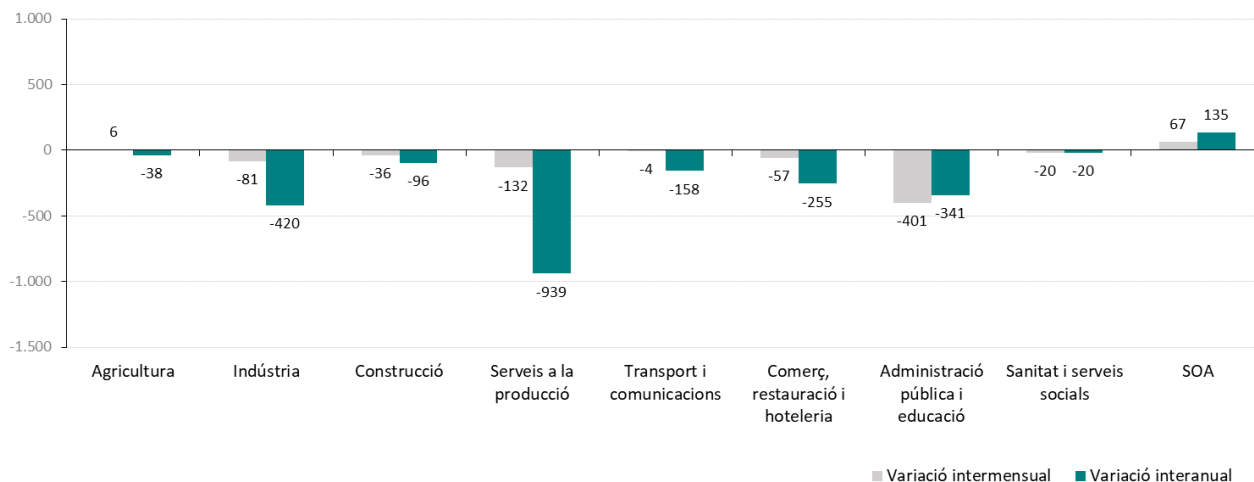
	Atur registrat (n)			Taxa d'atur registral			Variació mensual (%)		
	< 30anys	30-44anys	> 44anys	< 30anys	30-44anys	> 44anys	< 30anys	30-44anys	> 44anys
Abrera	63	125	272	6,7%	6,1%	8,0%	3,3%	-7,4%	-5,2%
Begues	23	56	104	4,0%	5,3%	5,0%	15,0%	-12,5%	1,0%
Castelldefels	252	591	1.410	5,3%	5,6%	8,2%	11,0%	-3,3%	-1,1%
Castellví de Rosanes	8	7	40	5,4%	2,0%	7,8%	-20,0%	-22,2%	-2,4%
Cervelló	47	91	241	6,8%	5,5%	9,6%	17,5%	1,1%	-2,4%
Collbató	15	22	102	4,1%	3,4%	7,1%	15,4%	-8,3%	-1,0%
Corbera de Llobregat	71	132	319	6,2%	5,4%	7,5%	-2,7%	-9,0%	-3,9%
Cornellà de Llobregat	521	1.041	2.445	7,2%	7,4%	11,2%	1,6%	-3,7%	-0,5%
Esparreguera	126	266	614	7,0%	7,5%	10,7%	-13,7%	-10,1%	-1,4%
Esplugues de Llobregat	197	426	1.034	5,9%	6,1%	9,6%	-3,0%	-4,9%	0,1%
Gavà	259	513	1.131	7,5%	7,1%	9,5%	2,4%	-4,3%	0,3%
Martorell	153	371	784	6,4%	9,4%	11,2%	-2,5%	-2,1%	0,0%
Molins de Rei	103	192	594	5,5%	4,6%	8,2%	-8,0%	-8,6%	-3,3%
Olesa de Montserrat	143	287	653	7,4%	7,6%	10,6%	-8,3%	0,0%	-0,3%
Palma de Cervelló, la	9	20	62	3,8%	4,1%	7,7%	0,0%	-16,7%	0,0%
Pallejà	49	82	257	5,6%	4,6%	8,1%	-10,9%	-6,8%	0,0%
Papiol, el	14	41	100	4,5%	5,6%	8,5%	-6,7%	-2,4%	-3,8%
Prat de Llobregat, el	374	821	1.637	7,5%	7,6%	10,5%	-1,8%	-1,9%	-1,4%
Sant Andreu de la Barca	139	315	756	6,4%	7,8%	10,7%	-6,7%	-6,5%	-1,7%
Sant Boi de Llobregat	508	959	2.271	7,6%	7,1%	11,2%	2,6%	-4,1%	-1,2%
Sant Climent de Llobregat	19	30	99	6,1%	4,4%	8,3%	0,0%	0,0%	-8,3%
Sant Esteve Sesrovires	18	59	155	2,8%	4,3%	6,8%	-28,0%	-4,8%	-4,3%
Sant Feliu de Llobregat	207	394	1.057	6,0%	5,5%	9,0%	-3,3%	-12,1%	-0,3%
Sant Joan Despí	165	305	757	6,0%	5,6%	8,2%	7,8%	-4,7%	-0,5%
Sant Just Desvern	49	137	303	4,1%	3,8%	6,2%	2,1%	-8,7%	-4,4%
Sant Vicenç dels Horts	165	343	876	7,0%	7,8%	12,4%	-11,8%	-4,7%	-0,7%
Santa Coloma de Cervelló	31	66	155	5,2%	5,9%	6,0%	19,2%	0,0%	0,0%
Torrelles de Llobregat	34	41	132	7,2%	4,3%	7,2%	6,3%	-16,3%	1,5%
Vallirana	63	179	385	5,2%	6,9%	9,4%	1,6%	-7,3%	-0,3%
Viladecans	361	772	1.794	6,8%	7,2%	10,3%	1,1%	-1,3%	-0,8%
BAIX LLOBREGAT	4.186	8.684	20.539	6,5%	6,6%	9,7%	-0,6%	-4,6%	-1,0%
ÀREA METROPOLITANA DE BARCELONA	17.426	39.389	78.835	6,5%	6,9%	10,2%	0,7%	-2,6%	-0,8%
ÀMBIT TERRITORIAL METROPOLITÀ	27.146	59.832	125.686	6,9%	7,2%	10,6%	1,1%	-3,2%	-0,9%
CATALUNYA	43.794	93.657	197.981	6,8%	7,1%	10,4%	2,3%	-3,1%	-0,7%

Evolució mensual de l'atur registrat per grups d'edat. Baix Llobregat. (Setembre 2022 = Base 100)



ATUR REGISTRAT PER SECTORS D'ACTIVITAT

Variació de l'atur registrat per sectors d'activitat. Baix Llobregat. Setembre 2023. Xifres absolutes.



Atur registrat per sectors d'activitat. Setembre 2023.

SECTORS D'ACTIVITAT	Atur registrat (n)	Mes anterior		Mateix mes any anterior	
		Variació absoluta	Variació relativa	Variació absoluta	Variació relativa
Agricultura	163	6	3,8%	-38	-18,9%
Indústria	3.966	-81	-2,0%	-420	-9,6%
Construcció	2.512	-36	-1,4%	-96	-3,7%
Serveis a la producció	10.344	-132	-1,3%	-939	-8,3%
Transport i comunicacions	1.242	-4	-0,3%	-158	-11,3%
Comerç, restauració i hoteleria	8.021	-57	-0,7%	-255	-3,1%
Administració pública i educació	2.596	-401	-13,4%	-341	-11,6%
Sanitat i serveis socials	2.433	-20	-0,8%	-20	-0,8%
SOA - Sense ocupació anterior	2.132	67	3,2%	135	6,8%

Atur registrat per activitat econòmica anterior (CCAE-09). Activitats que més baixen i més pugen. Setembre 2023.

ACTIVITATS QUE MÉS BAIXEN EN EL MES	Atur registrat (n)	Mes anterior		Mateix mes any anterior	
		Variació absoluta	Variació relativa	Variació absoluta	Variació relativa
85 - Educació	733	-303	-29,2%	-189	-20,5%
84 - Adm. pública, Defensa i SS obligatòria	1.858	-98	-5,0%	-156	-7,7%
88 - Serveis socials sense allotjament	503	-44	-8,0%	-8	-1,6%
29 - Vehicles de motor, remolcs i semiremolcs	495	-38	-7,1%	-208	-29,6%
56 - Serveis de menjar i begudes	2.171	-36	-1,6%	-62	-2,8%

ACTIVITATS QUE MÉS PUGEN EN EL MES	Atur registrat (n)	Mes anterior		Mateix mes any anterior	
		Variació absoluta	Variació relativa	Variació absoluta	Variació relativa
SA - Sense ocupació anterior	2.132	67	3,2%	135	6,8%
38 - Tractament de residus	276	46	20,0%	14	5,3%
55 - Serveis d'allotjament	279	23	9,0%	18	6,9%
97 - Llars que ocupen personal domèstic	622	16	2,6%	21	3,5%

Font: OCBL a partir de les dades de l'Observatori del Treball i Model Productiu.

RECU LL DE NOTÍCI ES I ENLLAÇOS SOBRE EL MERCAT DE TREBALL

GENERALITAT DE CATALUNYA

Valoració de les darreres dades per part del Secretari de Treball.

El Secretari de Treball del Departament d'Empresa i Treball, Enric Vinaixa i Bonet, realitza les seves valoracions sobre les dades d'atur registrat d'aquest mes.

[Més informació](#)

CONSELL COMARCAL DEL BAIX LLOBREGAT

Informe de seguiment del mercat de treball (agost 2023).

L'Observatori Comarcal del Baix Llobregat ha publicat aquest informe amb explotació mensual per municipis de les següents magnituds: demandes d'ocupació, atur registrat, afiliació a la Seguretat Social i regulació d'ocupació..

[Més informació](#)

Fitxes municipals : dades bàsiques de context

L'Observatori Comarcal del Baix Llobregat ha publicat aquestes fitxes, que presenten un breu de dades demogràfiques, de mercat de treball, estructura productiva i ingressos familiars i per càpita per a cadascun dels municipis de la comarca.

[Més informació](#)

Infografia: Seguiment mercat de treball.

Seguiment del mercat de treball comarcal posant èmfasi en les dades d'afiliació, atur i expedients de regulació d'ocupació.

[Més informació](#)

EUROSTAT

Publicació de les dades mensuals europees d'atur (agost 2023).

L'oficina estadística de la Unió Europea ha publicat les dades d'atur corresponents al mes d'agost de 2023. Cal recordar però que aquestes dades són estimacions a partir d'enquestes sobre l'activitat econòmica de la població. Per això no són comparables amb les dades d'atur registrat publicades de la comarca, que es calculen seguint una metodologia diferent.

[Més informació](#)

Amb la col·laboració de:



La versió digital de l'informe es troba a
<https://www.elbaixllobregat.cat/observatori>



<https://creativecommons.org/licenses/by-nc-sa/4.0/deed.ca>