

# Informe mensual d'atur registrat

BAIX LLOBREGAT - ABRIL 2021

## L'atur registrat a les oficines de treball al Baix Llobregat disminueix en 842 persones respecte març.

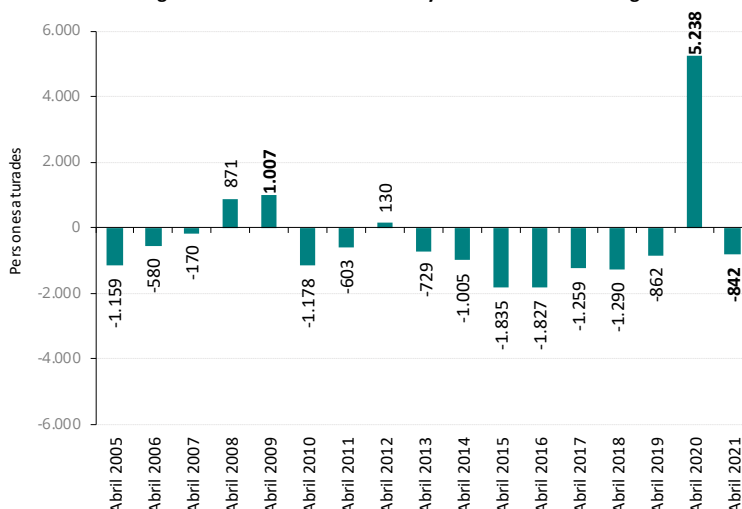
A finals del mes de **abril**, l'atur registrat al Baix Llobregat s'ha situat en **49.690** persones, disminuint respecte al mes anterior en 842 persones (-1,7%). El decrement relatiu mensual baixllobregatí es situa per sobre del registrat a l'Àrea metropolitana i al nivell de l'àmbit territorial metropolità i del conjunt de Catalunya.

En termes interanuals, la variació de l'atur registrat segueix sent positiva a tots els àmbits territorials. El nombre de persones registrades a les oficines de treball al Baix Llobregat ha crescut en 1.951 persones respecte abril de 2020.

El decrement de l'atur d'aquest mes es registra tant entre els **homes** (-459,-2,1%) com entre les **dones** (-383, -1,4%). Per **edats**, l'atur també disminueix entre tots els grups i en especial entre les persones de menys de 45 anys. Així, per als joves de menys de 25 anys hi ha una disminució de 92 aturats (-2,3%) i per aquells d'entre 25 a 44 anys de 568 (-2,8%).

**Per sectors i activitats econòmiques** les activitats de serveis a la producció (-452) i comerç, restauració i hoteleria (-248) són les que registren un major descens de l'atur respecte febrer. En termes interanuals destaca el creixement entre comerç, restauració i hoteleria (+755) i la disminució en serveis a la producció (-482).

Variació de l'atur registrat en el mateix mes dels anys anteriors. Baix Llobregat.



Font: OC-BL, a partir de les dades del Departament d'Empresa i Coneixement

### Atur registrat per comarques de l'àmbit territorial metropolità. Abril 2021.

	Atur registrat (n)	Taxa d'atur registrat (%)	Mes anterior		Mateix mes any anterior	
			Variació absoluta	Variació relativa	Variació absoluta	Variació relativa
<b>BAIX LLOBREGAT</b>	<b>49.690</b>	-	<b>-842</b>	<b>-1,7%</b>	<b>1.951</b>	<b>4,1%</b>
Barcelonès	144.306	-	-2.306	-1,6%	12.372	9,4%
Maresme	30.291	-	-430	-1,4%	1.274	4,4%
Vallès Occidental	60.799	-	-1.171	-1,9%	1.651	2,8%
Vallès Oriental	26.049	-	-557	-2,1%	504	2,0%
ÀREA METROPOLITANA DE BARCELONA	204.048	-	-3.379	-1,6%	15.101	8,0%
ÀMBIT TERRITORIAL METROPOLITÀ	311.135	-	-5.306	-1,7%	17.752	6,1%
CATALUNYA	497.185	-	-8.715	-1,7%	29.375	6,3%

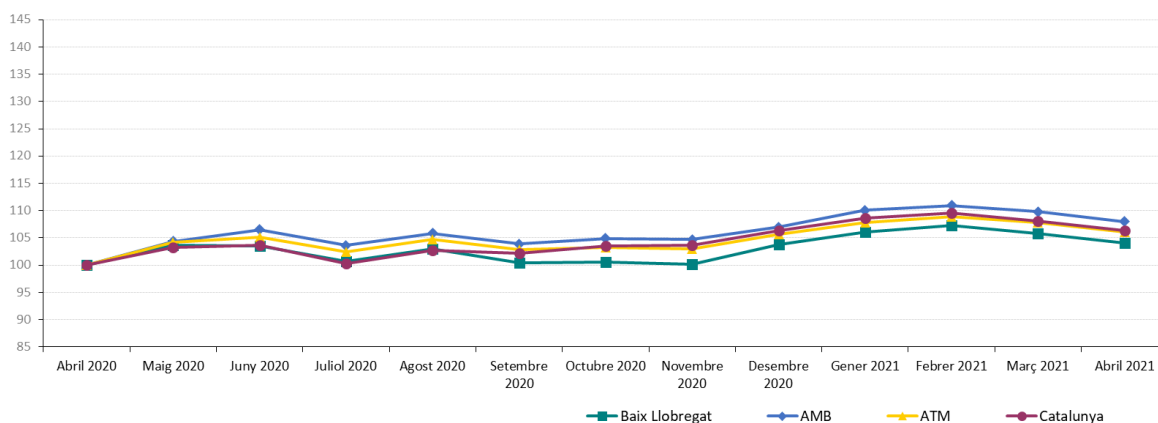
## ATUR REGISTRAT TOTAL Per click a sobre dels noms per veure les dades detallades de cada municipi. També es poden consultar en [aquest enllaç](#)

Degut a la no disponibilitat de dades necessàries per al càlcul de la taxa d'atur registral consensuada, temporalment, emprarem les dades d'afiliats segons residència padronal per al càlcul de la població activa. Aquesta taxa d'atur no és comparable a mesos anteriors ni a altres àmbits territorials.

### Atur registrat per municipis i àmbits territorials. Abril 2021.

	Atur registrat (n)	Taxa d'atur registral (%)	Mes anterior		Mateix mes any anterior	
			Variació absoluta	Variació relativa	Variació absoluta	Variació relativa
Abrera	712	11,3%	-19	-2,6%	-39	-5,2%
Begues	286	7,9%	-1	-0,3%	7	2,5%
Castelldefels	3.651	11,5%	-31	-0,8%	337	10,2%
Castellví de Rosanes	89	8,9%	-10	-10,1%	-1	-1,1%
Cervelló	496	10,8%	-2	-0,4%	0	0,0%
Collbató	216	9,2%	-1	-0,5%	12	5,9%
Corbera de Llobregat	697	9,3%	-26	-3,6%	33	5,0%
Cornellà de Llobregat	6.117	14,5%	-90	-1,4%	484	8,6%
Esparreguera	1.449	13,3%	-36	-2,4%	-111	-7,1%
Esplugues de Llobregat	2.592	12,3%	-78	-2,9%	151	6,2%
Gavà	2.804	12,7%	-48	-1,7%	285	11,3%
Martorell	2.001	15,3%	-67	-3,2%	-62	-3,0%
Molins de Rei	1.200	9,4%	-19	-1,6%	12	1,0%
Olesa de Montserrat	1.560	13,5%	-13	-0,8%	-37	-2,3%
Palma de Cervelló, la	149	9,7%	-7	-4,5%	-14	-8,6%
Pallejà	519	9,2%	-3	-0,6%	-14	-2,6%
Papiol, el	226	10,7%	3	1,3%	-10	-4,2%
Prat de Llobregat, el	4.322	13,9%	-68	-1,5%	171	4,1%
Sant Andreu de la Barca	1.679	12,6%	-1	-0,1%	-77	-4,4%
Sant Boi de Llobregat	5.678	14,2%	-144	-2,5%	310	5,8%
Sant Climent de Llobregat	169	7,8%	1	0,6%	-9	-5,1%
Sant Esteve Sesrovires	357	8,7%	-6	-1,7%	15	4,4%
Sant Feliu de Llobregat	2.383	10,9%	-76	-3,1%	58	2,5%
Sant Joan Despí	1.720	10,3%	-49	-2,8%	90	5,5%
Sant Just Desvern	661	7,4%	1	0,2%	86	15,0%
Sant Vicenç dels Horts	2.094	15,2%	-31	-1,5%	34	1,7%
Santa Coloma de Cervelló	360	8,6%	1	0,3%	1	0,3%
Torrelles de Llobregat	288	9,1%	-7	-2,4%	-4	-1,4%
Vallirana	932	12,3%	-21	-2,2%	74	8,6%
Viladecans	4.283	13,0%	6	0,1%	169	4,1%
<b>BAIX LLOBREGAT</b>	<b>49.690</b>	<b>12,4%</b>	<b>-842</b>	<b>-1,7%</b>	<b>1.951</b>	<b>4,1%</b>
ÀREA METROPOLITANA DE BARCELONA	204.048	-	-3.379	-1,6%	15.101	8,0%
ÀMBIT TERRITORIAL METROPOLITÀ	311.135	-	-5.306	-1,7%	17.752	6,1%
CATALUNYA	497.185	-	-8.715	-1,7%	29.375	6,3%

### Evolució mensual de l'atur registrat per àmbits territorials. (Abril 2020 = Base 100).

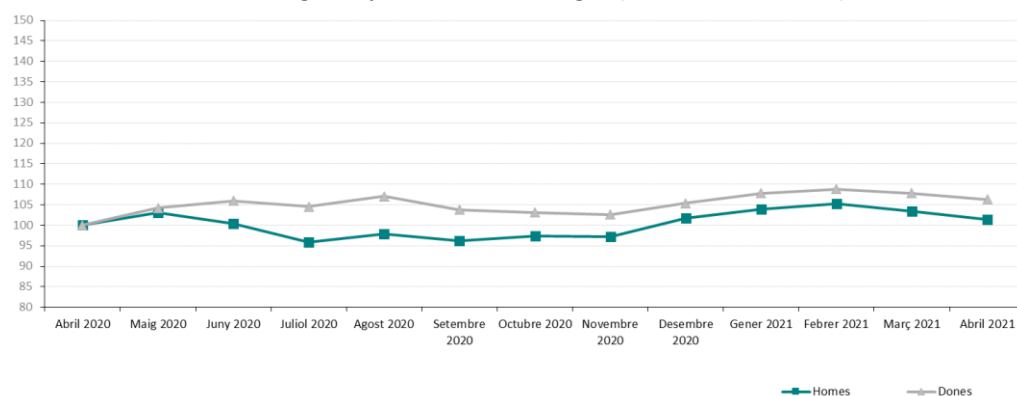


## ATUR REGISTRAT PER SEXE Fer click a sobre dels noms per veure les dades detallades de cada municipi. També es poden consultar en [aquest enllaç](#)

### Atur registrat per sexe, municipis i àmbits territorials. Abril 2021.

	Atur registrat (n)		Taxa d'atur registral (%)		Variació mensual (%)	
	Homes	Dones	Homes	Dones	Homes	Dones
Abrera	302	410	9,0%	14,0%	-4,7%	-1,0%
Begues	130	156	7,0%	8,9%	-2,3%	1,3%
Castelldefels	1.636	2.015	10,0%	13,1%	-0,7%	-1,0%
Castellví de Rosanes	30	59	5,8%	12,2%	-11,8%	-9,2%
Cervelló	216	280	8,7%	13,1%	0,0%	-0,7%
Collbató	95	121	7,6%	11,1%	6,7%	-5,5%
Corbera de Llobregat	329	368	8,4%	10,4%	-2,9%	-4,2%
Cornellà de Llobregat	2.829	3.288	13,0%	16,1%	-1,9%	-1,1%
Esparreguera	589	860	10,2%	16,7%	-5,3%	-0,3%
Esplugues de Llobregat	1.158	1.434	11,0%	13,5%	-3,5%	-2,4%
Gavà	1.245	1.559	11,0%	14,4%	-1,0%	-2,2%
Martorell	890	1.111	12,5%	18,5%	-4,8%	-1,9%
Molins de Rei	522	678	8,1%	10,8%	-3,0%	-0,4%
Olesa de Montserrat	647	913	10,6%	16,7%	-2,0%	0,0%
Palma de Cervelló, la	65	84	8,1%	11,3%	-8,5%	-1,2%
Pallejà	223	296	7,6%	10,8%	1,8%	-2,3%
Papiol, el	97	129	8,8%	12,7%	2,1%	0,8%
Prat de Llobregat, el	1.962	2.360	12,3%	15,7%	-0,9%	-2,1%
Sant Andreu de la Barca	677	1.002	9,6%	16,0%	-0,6%	0,3%
Sant Boi de Llobregat	2.385	3.293	11,6%	16,9%	-2,8%	-2,2%
Sant Climent de Llobregat	70	99	6,3%	9,5%	-1,4%	2,1%
Sant Esteve Sesrovires	173	184	7,4%	10,2%	-1,7%	-1,6%
Sant Feliu de Llobregat	1.071	1.312	9,7%	12,2%	-2,8%	-3,3%
Sant Joan Despí	731	989	8,7%	12,0%	-4,1%	-1,8%
Sant Just Desvern	282	379	6,4%	8,4%	0,7%	-0,3%
Sant Vicenç dels Horts	906	1.188	12,6%	18,0%	-1,9%	-1,1%
Santa Coloma de Cervelló	156	204	7,2%	10,1%	2,6%	-1,4%
Torrelles de Llobregat	131	157	8,1%	10,2%	-1,5%	-3,1%
Vallirana	393	539	10,0%	14,8%	-4,6%	-0,4%
Viladecans	1.805	2.478	10,6%	15,6%	-0,9%	0,9%
<b>BAIX LLOBREGAT</b>	<b>21.745</b>	<b>27.945</b>	<b>10,5%</b>	<b>14,4%</b>	<b>-2,1%</b>	<b>-1,4%</b>
ÀREA METROPOLITANA DE BARCELONA	93.946	111.034			-1,8%	-1,5%
ÀMBIT TERRITORIAL METROPOLITÀ	139.961	171.174			-2,1%	-1,4%
CATALUNYA	222.943	274.242			-2,2%	-1,3%

### Evolució mensual de l'atur registrat per sexe. Baix Llobregat. (Abril 2020 = Base 100)



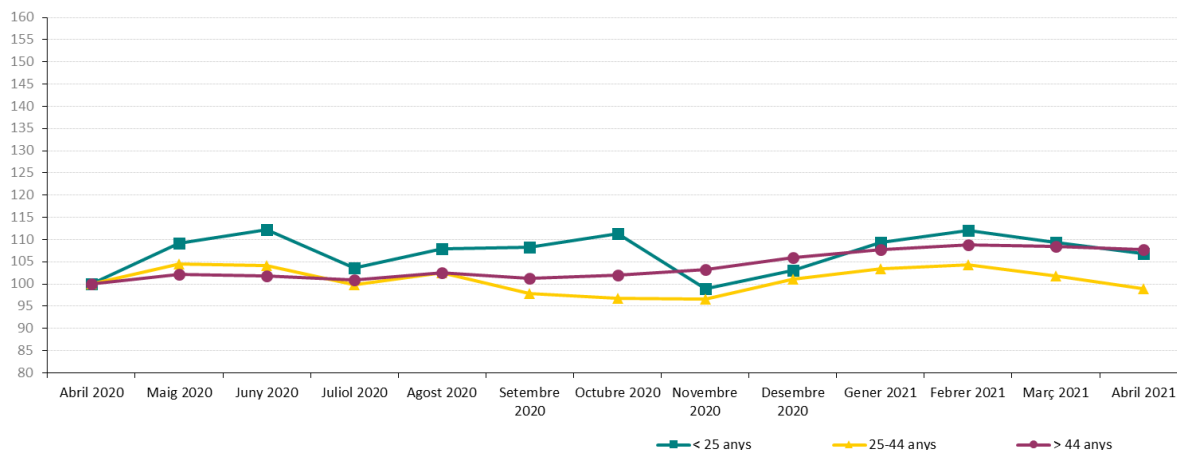
Degut a la no disponibilitat de dades necessàries per al càlcul de la taxa d'atur registral consensuada, temporalment, emprarem les dades d'afiliats segons residència padronal per al càlcul de la població activa. Aquesta taxa d'atur no és comparable a mesos anteriors ni a altres àmbits territorials.

## ATUR REGISTRAT PER EDAT Fer click a sobre dels noms per veure les dades detallades de cada municipi. També es poden consultar en aquest enllaç

Atur registrat per grups d'edat, municipis i àmbits territorials. Abril 2021.

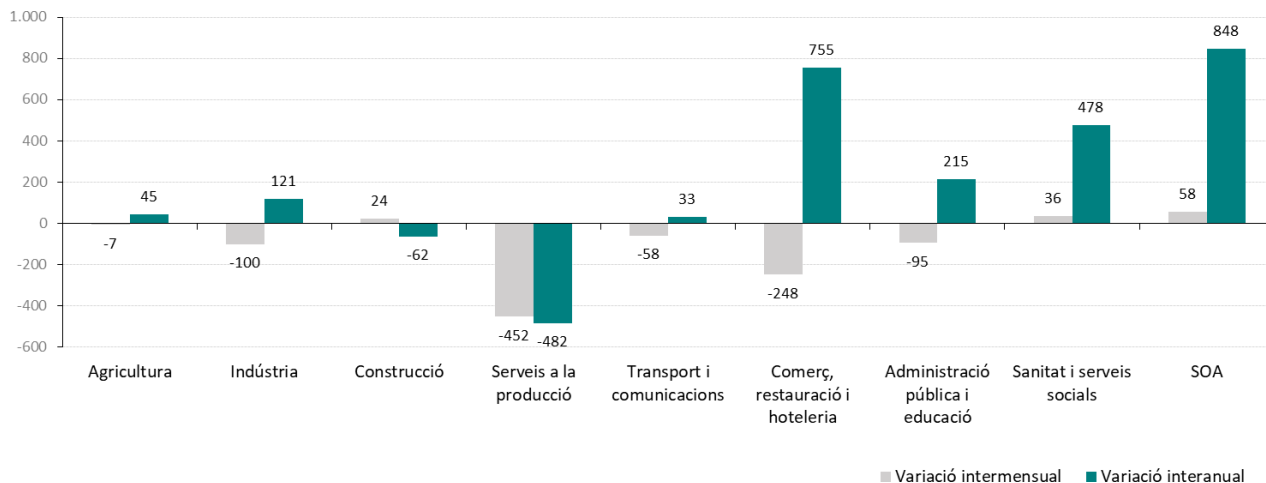
	Atur registrat (n)			Variació mensual (%)		
	< 25 anys	25 - 44 anys	> 44 anys	< 25 anys	25 - 44 anys	> 44 anys
Abrera	72	297	343	-1,4%	-3,3%	-2,3%
Begues	32	109	145	-5,9%	0,0%	0,7%
Castelldefels	232	1.477	1.942	5,0%	-3,0%	0,2%
Castellví de Rosanes	6	38	45	-14,3%	-5,0%	-13,5%
Cervelló	26	180	290	-10,3%	0,6%	0,0%
Collbató	14	74	128	-6,7%	-1,3%	0,8%
Corbera de Llobregat	60	241	396	-6,3%	-6,9%	-1,0%
Cornellà de Llobregat	529	2.374	3.214	-4,0%	-2,5%	-0,2%
Esparreguera	136	578	735	-6,2%	-2,9%	-1,3%
Esplugues de Llobregat	199	1.056	1.337	-4,8%	-4,7%	-1,2%
Gavà	235	1.113	1.456	-3,7%	-3,0%	-0,3%
Martorell	144	821	1.036	-3,4%	-4,4%	-2,3%
Molins de Rei	68	415	717	-2,9%	-4,8%	0,6%
Olesa de Montserrat	132	604	824	0,8%	0,0%	-1,7%
Palma de Cervelló, la	10	51	88	0,0%	-5,6%	-4,3%
Pallejà	54	156	309	12,5%	-3,1%	-1,3%
Papiol, el	8	88	130	-11,1%	6,0%	-0,8%
Prat de Llobregat, el	362	1.826	2.134	-6,2%	-1,7%	-0,6%
Sant Andreu de la Barca	110	656	913	-2,7%	-0,5%	0,6%
Sant Boi de Llobregat	479	2.247	2.952	-3,2%	-3,7%	-1,4%
Sant Climent de Llobregat	10	57	102	0,0%	3,6%	-1,0%
Sant Esteve Sesrovires	20	154	183	0,0%	-4,9%	1,1%
Sant Feliu de Llobregat	185	918	1.280	-6,1%	-4,0%	-2,0%
Sant Joan Despí	129	648	943	3,2%	-4,4%	-2,4%
Sant Just Desvern	44	262	355	-2,2%	1,2%	-0,3%
Sant Vicenç dels Horts	195	786	1.113	-3,9%	-2,2%	-0,4%
Santa Coloma de Cervelló	25	130	205	8,7%	-3,7%	2,0%
Torrelles de Llobregat	23	92	173	9,5%	-8,9%	0,0%
Vallirana	67	375	490	6,3%	-5,1%	-1,0%
Viladecans	364	1.669	2.250	3,4%	-1,4%	0,8%
<b>BAIX LLOBREGAT</b>	<b>3.970</b>	<b>19.492</b>	<b>26.228</b>	<b>-2,3%</b>	<b>-2,8%</b>	<b>-0,7%</b>
ÀREA METROPOLITANA DE BARCELONA	14.745	86.637	103.598	-2,8%	-2,6%	-0,6%
ÀMBIT TERRITORIAL METROPOLITÀ	22.834	127.367	160.934	-2,8%	-2,7%	-0,7%
CATALUNYA	38.970	202.213	256.002	-3,2%	-2,7%	-0,7%

Evolució mensual de l'atur registrat per grups d'edat. Baix Llobregat. (Abril 2020 = Base 100)



## ATUR REGISTRAT PER SECTORS D'ACTIVITAT

Variació de l'atur registrat per sectors d'activitat. Baix Llobregat. Abril 2021. Xifres absolutes.



Atur registrat per sectors d'activitat. Abril 2021.

SECTORS D'ACTIVITAT	Atur registrat (n)	Mes anterior		Mateix mes any anterior	
		Variació absoluta	Variació relativa	Variació absoluta	Variació relativa
Agricultura	290	-7	-2,4%	45	18,4%
Indústria	5.177	-100	-1,9%	121	2,4%
Construcció	3.732	24	0,6%	-62	-1,6%
Serveis a la producció	15.967	-452	-2,8%	-482	-2,9%
Transport i comunicacions	2.359	-58	-2,4%	33	1,4%
Comerç, restauració i hoteleria	12.441	-248	-2,0%	755	6,5%
Administració pública i educació	3.371	-95	-2,7%	215	6,8%
Sanitat i serveis socials	3.195	36	1,1%	478	17,6%
SOA - Sense ocupació anterior	3.158	58	1,9%	848	36,7%

Atur registrat per activitat econòmica anterior (CCAE-09). Activitats que més baixen i més pugen. Abril 2021.

ACTIVITATS QUE MÉS BAIXEN EN EL MES	Atur registrat (n)	Mes anterior		Mateix mes any anterior	
		Variació absoluta	Variació relativa	Variació absoluta	Variació relativa
78 - Activitats relacionades amb l'ocupació	4.584	-264	-5,4%	-1.183	-20,5%
56 - Serveis de menjar i begudes	3.842	-108	-2,7%	320	9,1%
47 - Comerç detall, exc. vehicles motor	5.198	-92	-1,7%	460	9,7%
84 - Adm. pública, Defensa i SS obligatòria	2.537	-56	-2,2%	282	12,5%
82 - Activitats administratives d'oficina	1.468	-39	-2,6%	97	7,1%

ACTIVITATS QUE MÉS PUGEN EN EL MES	Atur registrat (n)	Mes anterior		Mateix mes any anterior	
		Variació absoluta	Variació relativa	Variació absoluta	Variació relativa
SOA - Sense ocupació anterior	3.158	58	1,9%	848	36,7%
43 - Activitats especialitzades construcció	2.171	24	1,1%	-70	-3,1%
86 - Activitats sanitàries	703	19	2,8%	19	2,8%
87 - Serveis socials amb allotjament	989	17	1,7%	215	27,8%
53 - Activitats postals i de correus	353	8	2,3%	52	17,3%

Font: OC-BL a partir de les dades de l'Observatori del Treball i Model Productiu.



## RECULL DE NOTÍCIES SOBRE EL MERCAT DE TREBALL

### GENERALITAT DE CATALUNYA

#### **Valoració de les darreres dades per part del director general de Relacions Laborals del Departament de Treball, Afers Socials i Famílies.**

El director general de Relacions Laborals del Departament de Treball, Afers Socials i Famílies, Enric Vinaixa, realitza les seves valoracions sobre les dades d'atur registrat d'aquest mes.

[Més informació](#)

### CONSELL COMARCAL DEL BAIX LLOBREGAT

#### **Informe de seguiment del mercat de treball. Especial impacte mesures COVID-19 (març 2021).**

L'Observatori Comarcal del Baix Llobregat ha publicat aquest informe amb explotació mensual per municipis de les següents magnituds: demandes d'ocupació, atur registrat, afiliació a la Seguretat Social i regulació d'ocupació. Aquest informe s'anirà actualitzant durant els propers mesos per veure l'impacte en el mercat de treball de les mesures contra l'epidèmia de COVID-19.

[Més informació](#)

#### **Fitxes municipals : dades bàsiques de context - COVID-19.**

L'Observatori Comarcal del Baix Llobregat ha publicat aquestes fitxes, que presenten un breu de dades demogràfiques, de mercat de treball, estructura productiva i ingressos familiars i per càpita per a cadascun dels municipis de la comarca, amb l'objectiu d'ajudar a dimensionar l'impacte potencial de la COVID-19 a nivell municipal.

[Més informació](#)

#### **Infografia: Dades d'impacte de la COVID-19.**

Aquesta infografia permet consultar les darreres dades d'impacte de l'epidèmia de la COVID-19 a Catalunya i al Baix Llobregat. S'inclouen dades d'impacte en el mercat de treball, en la mobilitat, en l'evolució dels casos i enllaços a informació d'interès de la pàgina web de l'Observatori o del Consell Comarcal.

[Més informació](#)

### EUROSTAT

#### **Publicació de les dades mensuals europees d'atur (març 2021).**

L'oficina estadística de la Unió Europea ha publicat les dades d'atur corresponents al mes de febrer de 2021. Cal recordar però que aquestes dades són estimacions a partir d'enquestes sobre l'activitat econòmica de la població. Per això no són comparables amb les dades d'atur registrat publicades de la comarca, que es calculen seguint una metodologia diferent.

[Més informació](#)

Amb la col·laboració de:



La versió digital de l'informe es troba a  
<https://www.elbaixllobregat.cat/observatori>



<https://creativecommons.org/licenses/by-nc-sa/4.0/deed.ca>