

Informe mensual d'atur registrat BAIX LLOBREGAT – ABRIL 2016

L'atur registrat a les oficines de treball disminueix en 1.827 aturats al Baix Llobregat en el mes d'abril.

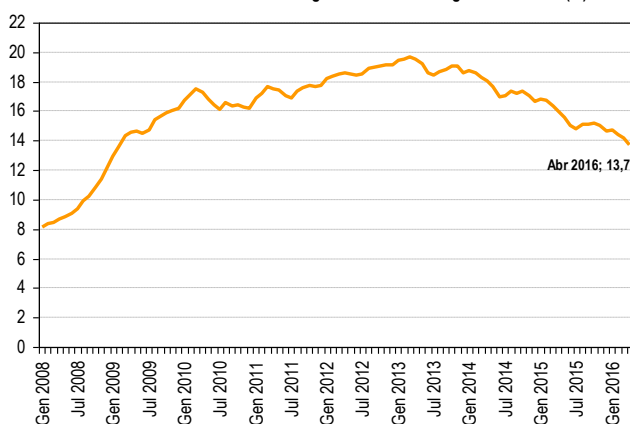
A finals del mes d'abril, l'atur registrat al Baix Llobregat s'ha situat en **51.708** persones, disminuint respecte el mes anterior en 1.827 persones (-3,4%) i situant la taxa d'atur registral al **13,7%**. S'igualava a la taxa mitjana de les comarques de l'Àmbit territorial metropolità i es situa per sota del conjunt de Catalunya. En termes interanuals disminueix l'atur registrat en tots els àmbits territorials. El nombre de persones registrades a les oficines al Baix Llobregat ha disminuït en 8.110 respecte a abril de 2015.

La disminució de l'atur d'aquest mes s'ha observat tant entre les dones (913 aturades menys) com entre els homes (914 aturats menys). Les dones continuen tenint una taxa d'atur registral superior a la masculina (15,7% davant el 11,9%).

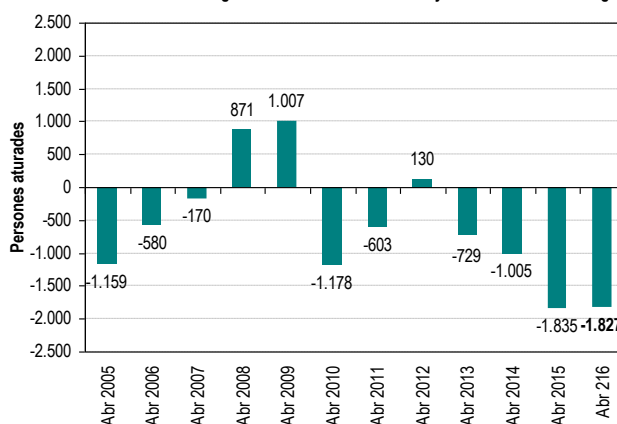
Per **edats**, l'atur disminueix en tots els grups d'edat. El grup d'edat més jove (menys de 25 anys) registra el descens relatiu més elevat (-4,8%, 175 aturats menys). En el grup d'edat de 25 a 44 anys es registra el major descens de persones aturades (-953 aturades menys, -4,3%), el grup d'edat més gran (més de 44 anys) observa una disminució de 699 persones aturades (-2,5%).

Per **sectors i activitats econòmiques** la disminució de l'atur es concentra aquest mes en aquelles persones que tenien com a ocupació anterior activitats relacionades amb serveis a la producció (-565), comerç, restauració i hoteleria (-416), administració pública i educació (-226) i indústria (-183). Respecte a l'any anterior persisteix la disminució de l'atur de persones que estaven ocupades en serveis a la producció (-2.065), comerç, restauració i hoteleria (-1.933), i indústria (-1.580).

Gràfic 1. Evolució mensual de la taxa d'atur registral al Baix Llobregat. 2008 - 2016. (%)



Gràfic 2. Variació de l'atur registrat en el mateix mes dels anys anteriors. Baix Llobregat



Taula 1. Atur registrat per comarques de l'àmbit territorial metropolità. Abril 2016

| | Atur registrat (n) | Taxa d'atur registral (%) | Mes anterior | | Mateix mes any anterior | |
|--------------------------------------|--------------------|---------------------------|-------------------|-------------------|-------------------------|-------------------|
| | | | Variació absoluta | Variació relativa | Variació absoluta | Variació relativa |
| BAIX LLOBREGAT | 51.708 | 13,7 | -1.827 | -3,4% | -8.110 | -13,6% |
| Barcelonès | 134.276 | 12,7 | -3.765 | -2,7% | -18.610 | -12,2% |
| Maresme | 31.005 | 15,8 | -802 | -2,5% | -4.090 | -11,7% |
| Vallès Occidental | 63.686 | 15,0 | -1.680 | -2,6% | -8.801 | -12,1% |
| Vallès Oriental | 27.660 | 14,8 | -562 | -2,0% | -3.962 | -12,5% |
| ÀMBIT TERRITORIAL METROPOLITÀ | 308.335 | 13,7 | -8.636 | -2,7% | -43.573 | -12,4% |
| CATALUNYA | 486.123 | 14,0 | -13.868 | -2,8% | -66.851 | -12,1% |

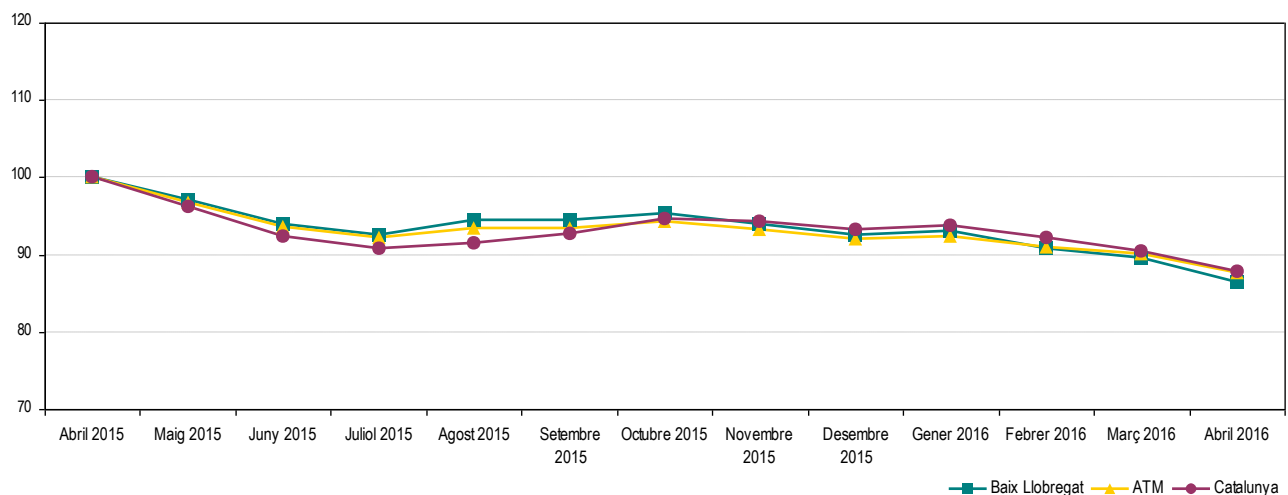
Les taxes d'atur registrat estan calculades sobre la població activa estimada registrada de 2015, seguint la metodologia de la Xarxa d'Observatoris de Desenvolupament Local de la província de Barcelona, que adopta el càlcul de la taxa d'atur registral del Departament d'Empresa i Ocupació de la Generalitat de Catalunya.

ATUR REGISTRAT TOTAL Fer click a sobre dels noms per veure les dades detallades de cada municipi. També es poden consultar en [aquest enllaç](#)

Taula 2. Atur registrat per municipis i àmbits territorials. Abril 2016

| | Atur registrat (n) | Taxa d'atur registrat (%) | Mes anterior | | Mateix mes any anterior | |
|-------------------------------|--------------------|---------------------------|-------------------|-------------------|-------------------------|-------------------|
| | | | Variació absoluta | Variació relativa | Variació absoluta | Variació relativa |
| Abrera | 739 | 13,4 | -16 | -2,1% | -110 | -13,0% |
| Begues | 258 | 9,0 | -16 | -5,8% | -45 | -14,9% |
| Castelldefels | 3.446 | 12,5 | -136 | -3,8% | -488 | -12,4% |
| Castellví de Rosanes | 81 | 10,5 | -2 | -2,4% | -17 | -17,3% |
| Cervelló | 469 | 11,5 | -21 | -4,3% | -101 | -17,7% |
| Collbató | 206 | 11,6 | -2 | -1,0% | 14 | 7,3% |
| Corbera de Llobregat | 668 | 10,4 | -34 | -4,8% | -102 | -13,2% |
| Cornellà de Llobregat | 6.103 | 14,8 | -160 | -2,6% | -799 | -11,6% |
| Esparreguera | 1.629 | 16,3 | -68 | -4,0% | -276 | -14,5% |
| Esplugues de Llobregat | 2.727 | 12,4 | -96 | -3,4% | -301 | -9,9% |
| Gavà | 2.942 | 14,1 | -141 | -4,6% | -438 | -13,0% |
| Martorell | 2.197 | 17,4 | -33 | -1,5% | -244 | -10,0% |
| Molins de Rei | 1.258 | 10,8 | -43 | -3,3% | -292 | -18,8% |
| Olesa de Montserrat | 1.759 | 16,5 | -27 | -1,5% | -212 | -10,8% |
| Palma de Cervelló, la | 157 | 11,5 | -10 | -6,0% | -52 | -24,9% |
| Pallejà | 590 | 11,6 | -31 | -5,0% | -112 | -16,0% |
| Papiol, el | 241 | 12,6 | -13 | -5,1% | -39 | -13,9% |
| Prat de Llobregat, el | 4.486 | 14,7 | -155 | -3,3% | -769 | -14,6% |
| Sant Andreu de la Barca | 1.821 | 14,1 | -5 | -0,3% | -321 | -15,0% |
| Sant Boi de Llobregat | 6.120 | 15,3 | -219 | -3,5% | -1.017 | -14,2% |
| Sant Climent de Llobregat | 184 | 9,8 | -8 | -4,2% | -43 | -18,9% |
| Sant Esteve Sesrovires | 360 | 10,8 | 6 | 1,7% | -32 | -8,2% |
| Sant Feliu de Llobregat | 2.545 | 11,5 | -113 | -4,3% | -467 | -15,5% |
| Sant Joan Despí | 1.753 | 11,2 | -61 | -3,4% | -291 | -14,2% |
| Sant Just Desvern | 574 | 8,0 | -41 | -6,7% | -82 | -12,5% |
| Sant Vicenç dels Horts | 2.422 | 18,0 | -7 | -0,3% | -366 | -13,1% |
| Santa Coloma de Cervelló | 334 | 9,3 | -9 | -2,6% | -68 | -16,9% |
| Torrelles de Llobregat | 287 | 11,3 | -33 | -10,3% | -41 | -12,5% |
| Vallirana | 910 | 14,2 | -37 | -3,9% | -112 | -11,0% |
| Viladecans | 4.442 | 14,3 | -296 | -6,2% | -887 | -16,6% |
| BAIX LLOBREGAT | 51.708 | 13,7 | -1.827 | -3,4% | -8.110 | -13,6% |
| ÀMBIT TERRITORIAL METROPOLITÀ | 308.335 | 13,7 | -8.636 | -2,7% | -43.573 | -12,4% |
| CATALUNYA | 486.123 | 14,0 | -13.868 | -2,8% | -66.851 | -12,1% |

Gràfic 3. Evolució mensual de l'atur registrat per àmbits territorials. (Abril 2015 = Base 100)



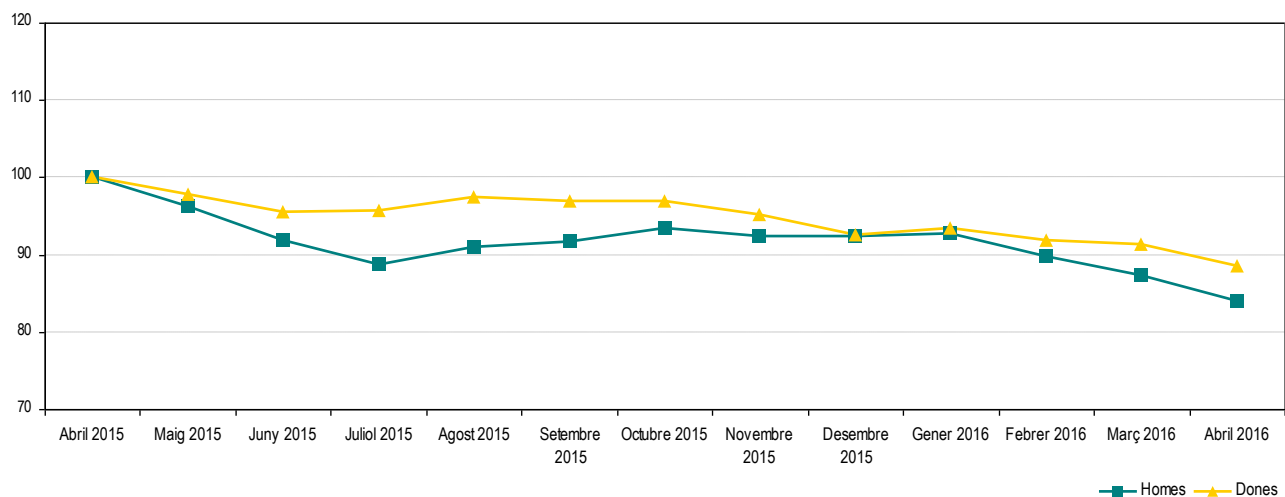
Les taxes d'atur registrat estan calculades sobre la població activa estimada registrada de 2015, seguint la metodologia de la Xarxa d'Observatoris de Desenvolupament Local de la província de Barcelona.

ATUR REGISTRAT PER SEXE Fer click a sobre dels noms per veure les dades detallades de cada municipi. També es poden consultar en [aquest enllaç](#)

Taula 3. Atur registrat per sexe, municipis i àmbits territorials. Abril 2016

| | Atur registrat (n) | | Taxa d'atur registrat (%) | |
|-------------------------------|--------------------|---------------|---------------------------|-------------|
| | Homes | Dones | Homes | Dones |
| Abrera | 322 | 417 | 11,1 | 15,9 |
| Begues | 111 | 147 | 7,3 | 10,9 |
| Castelldefels | 1.541 | 1.905 | 10,8 | 14,3 |
| Castellví de Rosanes | 31 | 50 | 7,7 | 13,6 |
| Cervelló | 208 | 261 | 9,6 | 13,5 |
| Collbató | 89 | 117 | 9,5 | 13,9 |
| Corbera de Llobregat | 303 | 365 | 8,9 | 12,1 |
| Cornellà de Llobregat | 3.081 | 3.022 | 14,7 | 15,0 |
| Esparreguera | 696 | 933 | 13,4 | 19,5 |
| Esplugues de Llobregat | 1.199 | 1.528 | 10,7 | 14,3 |
| Gavà | 1.365 | 1.577 | 13,1 | 15,1 |
| Martorell | 1.014 | 1.183 | 15,3 | 19,8 |
| Molins de Rei | 563 | 695 | 9,1 | 12,7 |
| Olesa de Montserrat | 731 | 1.028 | 13,2 | 20,0 |
| Palma de Cervelló, la | 59 | 98 | 8,3 | 14,9 |
| Pallejà | 230 | 360 | 8,7 | 14,8 |
| Papiol, el | 103 | 138 | 10,2 | 15,2 |
| Prat de Llobregat, el | 2.009 | 2.477 | 12,6 | 16,9 |
| Sant Andreu de la Barca | 745 | 1.076 | 11,1 | 17,4 |
| Sant Boi de Llobregat | 2.698 | 3.422 | 13,0 | 17,8 |
| Sant Climent de Llobregat | 66 | 118 | 6,7 | 13,1 |
| Sant Esteve Sesrovires | 153 | 207 | 8,8 | 13,2 |
| Sant Feliu de Llobregat | 1.128 | 1.417 | 10,2 | 12,8 |
| Sant Joan Despí | 787 | 966 | 9,5 | 13,1 |
| Sant Just Desvern | 258 | 316 | 6,8 | 9,4 |
| Sant Vicenç dels Horts | 1.056 | 1.366 | 15,1 | 21,2 |
| Santa Coloma de Cervelló | 144 | 190 | 7,6 | 11,2 |
| Torrelles de Llobregat | 116 | 171 | 8,7 | 14,1 |
| Vallirana | 403 | 507 | 12,0 | 16,7 |
| Viladecans | 1.910 | 2.532 | 12,3 | 16,4 |
| BAIX LLOBREGAT | 23.119 | 28.589 | 11,9 | 15,7 |
| ÀMBIT TERRITORIAL METROPOLITÀ | 142.566 | 165.769 | 12,5 | 15,0 |
| CATALUNYA | 225.535 | 260.588 | 12,6 | 15,6 |

Gràfic 4. Evolució mensual de l'atur registrat per sexe. Baix Llobregat. (Abril 2015 = Base 100)



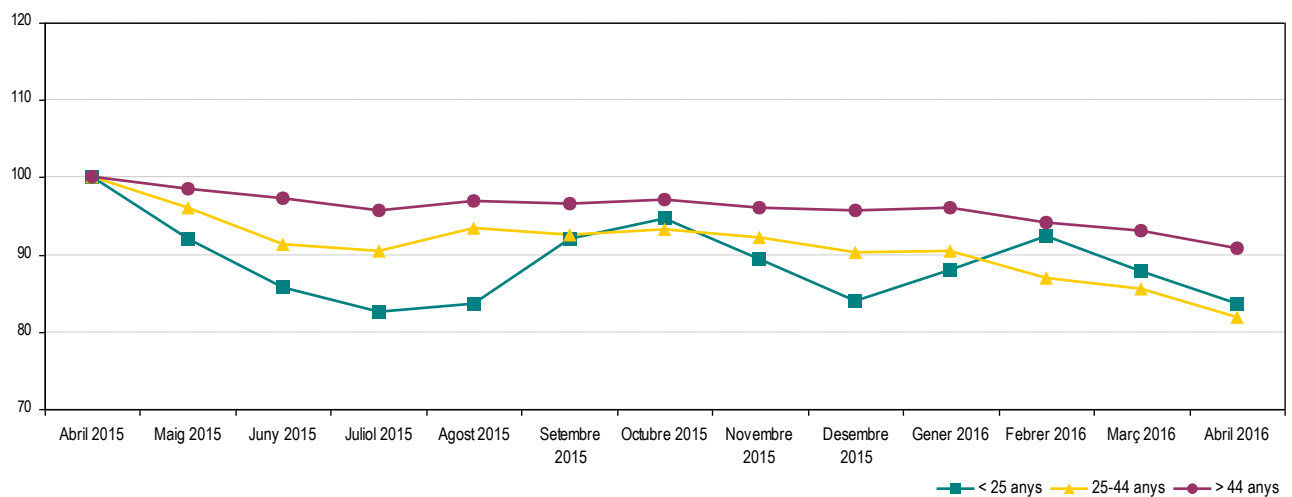
Les taxes d'atur registrat estan calculades sobre la població activa estimada registrada de 2016, seguint la metodologia de la Xarxa d'Observatoris de Desenvolupament Local de la província de Barcelona.

ATUR REGISTRAT PER EDAT Fer click a sobre dels noms per veure les dades detallades de cada municipi. També es poden consultar en [aquest enllaç](#)

Taula 4. Atur registrat per grups d'edat, municipis i àmbits territorials. Abril 2016

| | Atur registrat (n) | | | Taxa d'atur registrat (%) | | |
|-------------------------------|--------------------|---------------|---------------|---------------------------|--------------|-------------|
| | < 25 anys | 25 - 44 anys | > 44 anys | < 25 anys | 25 - 44 anys | > 44 anys |
| Abrera | 52 | 300 | 387 | 17,5 | 10,4 | 16,7 |
| Begues | 28 | 91 | 139 | 17,3 | 6,0 | 11,6 |
| Castelldefels | 209 | 1.494 | 1.743 | 17,0 | 9,8 | 15,8 |
| Castellví de Rosanes | 8 | 24 | 49 | 18,6 | 6,0 | 14,9 |
| Cervelló | 21 | 163 | 285 | 10,2 | 7,6 | 16,2 |
| Collbató | 12 | 69 | 125 | 13,0 | 7,5 | 16,4 |
| Corbera de Llobregat | 37 | 256 | 375 | 11,1 | 7,6 | 13,8 |
| Cornellà de Llobregat | 414 | 2.549 | 3.140 | 18,9 | 11,8 | 18,0 |
| Esparreguera | 133 | 629 | 867 | 23,7 | 12,2 | 20,4 |
| Esplugues de Llobregat | 144 | 1.106 | 1.477 | 13,9 | 9,3 | 16,3 |
| Gavà | 218 | 1.212 | 1.512 | 19,9 | 11,0 | 17,4 |
| Martorell | 127 | 1.028 | 1.042 | 19,2 | 15,4 | 19,8 |
| Molins de Rei | 62 | 484 | 712 | 10,4 | 7,9 | 14,5 |
| Olesa de Montserrat | 148 | 751 | 860 | 24,5 | 13,4 | 19,2 |
| Palma de Cervelló, la | 6 | 57 | 94 | 8,8 | 8,0 | 16,1 |
| Pallejà | 45 | 225 | 320 | 16,3 | 8,4 | 14,9 |
| Papiol, el | 16 | 95 | 130 | 15,7 | 9,5 | 16,1 |
| Prat de Llobregat, el | 345 | 1.835 | 2.306 | 17,4 | 11,6 | 18,0 |
| Sant Andreu de la Barca | 136 | 824 | 861 | 19,3 | 12,0 | 16,0 |
| Sant Boi de Llobregat | 445 | 2.524 | 3.151 | 18,7 | 11,5 | 20,3 |
| Sant Climent de Llobregat | 4 | 62 | 118 | 4,4 | 6,3 | 14,6 |
| Sant Esteve Sesrovires | 30 | 133 | 197 | 16,5 | 7,6 | 14,1 |
| Sant Feliu de Llobregat | 156 | 977 | 1.412 | 14,6 | 7,7 | 16,7 |
| Sant Joan Despí | 92 | 702 | 959 | 11,4 | 8,5 | 14,5 |
| Sant Just Desvern | 24 | 232 | 318 | 6,6 | 6,1 | 10,7 |
| Sant Vicenç dels Horts | 183 | 965 | 1.274 | 24,5 | 13,9 | 22,2 |
| Santa Coloma de Cervelló | 21 | 128 | 185 | 11,2 | 6,8 | 12,3 |
| Torrelles de Llobregat | 14 | 98 | 175 | 10,9 | 7,4 | 16,1 |
| Vallirana | 45 | 373 | 492 | 13,8 | 11,1 | 18,1 |
| Viladecans | 326 | 1.788 | 2.328 | 16,6 | 10,2 | 20,1 |
| BAIX LLOBREGAT | 3.501 | 21.174 | 27.033 | 17,1 | 10,5 | 17,5 |
| ÀMBIT TERRITORIAL METROPOLITÀ | 19.289 | 126.600 | 162.446 | 16,5 | 10,6 | 17,3 |
| CATALUNYA | 32.193 | 201.631 | 252.299 | 17,2 | 11,1 | 17,3 |

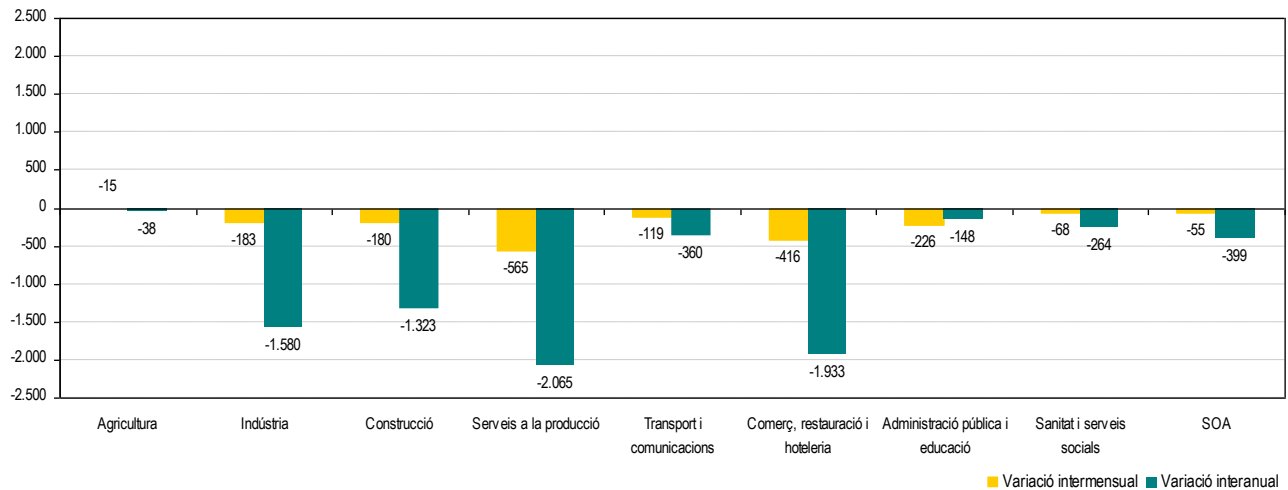
Gràfic 5. Evolució mensual de l'atur registrat per grups d'edat. Baix Llobregat. (Abril 2015 = Base 100)



Les taxes d'atur registrat estan calculades sobre la població activa estimada registrada de 2016, seguint la metodologia de la Xarxa d'Observatoris de Desenvolupament Local de la província de Barcelona.

ATUR REGISTRAT PER SECTORS D'ACTIVITAT

Gràfic 6. Variació de l'atur registrat per sectors d'activitat. Baix Llobregat. Abril 2016. Xifres absolutes



Taula 5. Atur registrat per sectors d'activitat. Abril 2016

| SECTORS D'ACTIVITAT | Atur registrat (n) | Mes anterior | | Mateix mes any anterior | |
|----------------------------------|--------------------|-------------------|-------------------|-------------------------|-------------------|
| | | Variació absoluta | Variació relativa | Variació absoluta | Variació relativa |
| Agricultura | 394 | -15 | -3,7% | -38 | -8,8% |
| Indústria | 6.820 | -183 | -2,6% | -1.580 | -18,8% |
| Construcció | 5.421 | -180 | -3,2% | -1.323 | -19,6% |
| Serveis a la producció | 15.559 | -565 | -3,5% | -2.065 | -11,7% |
| Transport i comunicacions | 1.956 | -119 | -5,7% | -360 | -15,5% |
| Comerç, restauració i hoteleria | 12.191 | -416 | -3,3% | -1.933 | -13,7% |
| Administració pública i educació | 3.084 | -226 | -6,8% | -148 | -4,6% |
| Sanitat i serveis socials | 2.861 | -68 | -2,3% | -264 | -8,4% |
| SOA - Sense ocupació anterior | 3.422 | -55 | -1,6% | -399 | -10,4% |

Taula 6. Atur registrat per activitat econòmica anterior (CCAIE-09). Activitats que més baixen i més pugen. Abril 2016

| ACTIVITATS QUE MÉS BAIXEN EN EL MES | Atur registrat (n) | Mes anterior | | Mateix mes any anterior | |
|---|--------------------|-------------------|-------------------|-------------------------|-------------------|
| | | Variació absoluta | Variació relativa | Variació absoluta | Variació relativa |
| 84 - Adm. pública, Defensa i SS obligatòria | 2.336 | -168 | -6,7% | 37 | 1,6% |
| 56 - Serveis de menjar i begudes | 3.477 | -166 | -4,6% | -432 | -11,1% |
| 47 - Comerç detall, exc. vehicles motor | 5.413 | -113 | -2,0% | -810 | -13,0% |
| 81 - Serveis a edificis i de jardineria | 3.456 | -111 | -3,1% | -311 | -8,3% |
| 46 - Comerç engròs, exc. vehicles motor | 2.316 | -93 | -3,9% | -510 | -18,0% |

| ACTIVITATS QUE MÉS PUGEN EN EL MES | Atur registrat (n) | Mes anterior | | Mateix mes any anterior | |
|---|--------------------|-------------------|-------------------|-------------------------|-------------------|
| | | Variació absoluta | Variació relativa | Variació absoluta | Variació relativa |
| 25 - Productes metàl·lics, exc. maquinària | 766 | 8 | 1,1% | -168 | -18,0% |
| 95 - Reparació ordinadors i efectes personals | 125 | 7 | 5,9% | -44 | -26,0% |
| 61 - Telecomunicacions | 144 | 6 | 4,3% | -23 | -13,8% |
| 8 - Minerals no metàl·lics ni energètics | 21 | 2 | 10,5% | 0 | 0,0% |
| 35 - Energia elèctrica i gas | 40 | 2 | 5,3% | -8 | -16,7% |

Les taxes d'atur registrat estan calculades sobre la població activa estimada registrada de 2016, seguint la metodologia de la Xarxa d'Observatoris de Desenvolupament Local de la província de Barcelona.

RECULL DE NOTÍCIES SOBRE EL MERCAT DE TREBALL

GENERALITAT DE CATALUNYA

Valoracions del Secretari general de Treball, Josep Ginesta, de les dades d'atur (abril).

El Secretari general de Treball, Josep Ginesta, fa la seva valoració de les dades d'atur registrat corresponents al mes d'abril de 2016.

[Més informació](#)

IDESCAT

Projeccions de població activa (2015-2021).

L'Institut d'Estadística de Catalunya (IDESCAT) ha publicat les projeccions de població activa 2015-2051, en què preveu que la població activa augmenti fins 2030 i a partir d'aleshores, que vagi disminuint fins a situar-se en 2050 per sota dels 3,7 milions. Els resultats es presenten segons tres escenaris d'evolució (baix, mig i alt) que preveuen diferents ritmes de variació de la població activa. L'escenari mitjà és el que reflecteix l'evolució que es considera més probable del creixement i l'estructura demogràfica de la població de Catalunya en els horitzons de 2030 i 2051. Les projeccions també estan disponibles a nivell comarcal.

[Més informació](#)

OBSERVATORIO DE LAS OCUPACIONES. MINISTERIO DE EMPLEO Y SEGURIDAD SOCIAL

Los perfiles de la oferta de empleo de 2015.

L'Observatori de les Ocupacions del Servei Públic d'Ocupació Estatal elabora anualment un estudi referent als perfils de l'oferta d'ocupació, que aprofundeix en el coneixement dels perfils professionals i de les competències que requereixen les empreses per cobrir els seus llocs de treball. Enguany ha publicat els Perfils de l'oferta d'ocupació 2015, que incorpora 18 nous perfils professionals. Entre les conclusions es destaca l'evolució que han experimentat les competències, que han passat del concepte tradicional de tasques i habilitats a funcions i competències, i la valoració de la capacitat de polivalència, que en molts casos s'ha de compatibilitzar amb un alt grau d'especialització. Les habilitats personals i socials, el coneixement d'idiomes, cada cop més present en les ofertes, fins i tot en ocupacions no qualificades o tècniques, i les habilitats TIC són requisits molt demandats.

[Més informació](#)

EUROSTAT

Europe 2020 employment indicators.

Nota informativa que segueix els indicadors 2020 d'ocupació. Destaca el seguiment que es fa respecte el sexe, parant especial atenció a les diferències segons sexe i Estat en els indicadors 2020 d'ocupació i l'ocupació dels més grans de 55 anys.

[Més informació](#)

EUROSTAT

Publicació de les dades mensuals europees d'atur (març 2016).

L'oficina estadística de la Unió Europea ha publicat les dades d'atur corresponents al mes de març de 2016. Cal recordar però que aquestes dades són estimacions a partir d'enquestes sobre l'activitat econòmica de la població. Per això no són comparables amb les dades d'atur registrat publicades de la comarca, que es calculen seguint una metodologia diferent.

[Més informació](#)

Amb la col·laboració de: