

## Informe mensual d'atur registrat BAIX LLOBREGAT – ABRIL 2020

### L'atur registrat a les oficines de treball creix en 5.238 persones al Baix Llobregat en el mes d'abril.

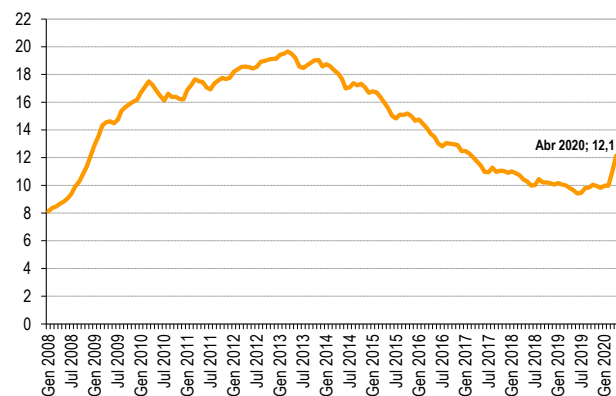
A finals del mes d'**abril**, l'atur registrat al Baix Llobregat s'ha situat en **47.739** persones, augmentant respecte el mes anterior en 5.238 persones (12,3%), i la taxa d'atur registrat se situa al **12,1%**. La taxa mitjana baixllobregatina continua per sota de la de l'Àmbit metropolità i del conjunt de Catalunya. En termes interanuals, també creix l'atur registrat en tots els àmbits territorials. El nombre de persones registrades a les oficines de treball al Baix Llobregat ha crescut en 9.047 persones respecte a abril de 2019.

Sens dubte les mesures preses en relació amb el mercat de treball en la lluita contra l'epidèmia del **COVID-19** mostren els seus efectes en les dades d'atur d'aquest mes, com ja va passar amb les dades de març i com també es veu en les dades de demandants d'ocupació que vam publicar en [l'avanç de dades](#).

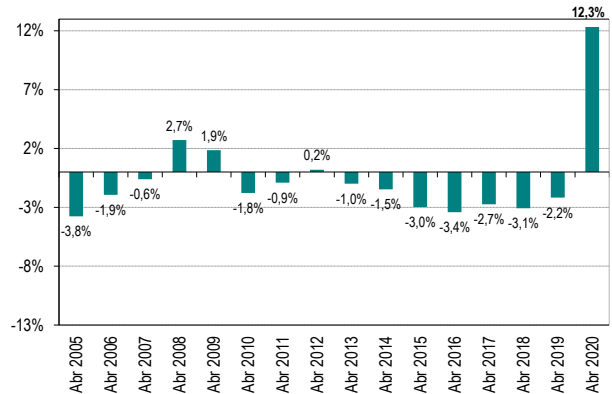
L'augment de l'atur d'aquest mes es registra tant entre les **dones** (+2.225) com entre els **homes** (+3.013). Les dones continuen tenint una taxa d'atur registrat superior a la masculina (13,9% davant el 10,5%). Per **edats**, l'atur creix en tots els grups d'edat sense excepció.

Per **sectors i activitats econòmiques** es veu com per segon mes consecutiu creix l'atur especialment entre les persones que tenien una ocupació anterior en activitats relacionades amb l'ocupació (categoria que inclou les ETT). Per tant, això significa que les persones que tenien feines a través d'empreses de treball temporal han sigut les més afectades per l'augment de l'atur. Altres activitats que han crescut sensiblement són: comerç al detall i a l'engròs, activitats de la construcció i serveis de menjar i begudes.

Gràfic 1. Evolució mensual de la taxa d'atur registrat al Baix Llobregat. 2008 - 2019. (%)



Gràfic 2. Variació de l'atur registrat en el mateix mes dels anys anteriors. Baix Llobregat



Taula 1. Atur registrat per comarques de l'àmbit territorial metropolità. Abril 2020

	Atur registrat (n)	Taxa d'atur registrat (%)	Mes anterior		Mateix mes any anterior	
			Variació absoluta	Variació relativa	Variació absoluta	Variació relativa
<b>BAIX LLOBREGAT</b>	<b>47.739</b>	<b>12,1%</b>	<b>5.238</b>	<b>12,3%</b>	<b>9.047</b>	<b>23,4%</b>
Barcelonès	131.934	11,9%	14.878	12,7%	24.335	22,6%
Maresme	29.017	14,2%	2.802	10,7%	4.850	20,1%
Vallès Occidental	59.148	13,2%	6.468	12,3%	9.502	19,1%
Vallès Oriental	25.545	13,0%	2.732	12,0%	4.010	18,6%
<b>ÀREA METROPOLITANA DE BARCELONA</b>	<b>188.947</b>	<b>11,8%</b>	<b>20.900</b>	<b>12,4%</b>	<b>34.791</b>	<b>22,6%</b>
<b>ÀMBIT TERRITORIAL METROPOLITÀ</b>	<b>293.383</b>	<b>12,5%</b>	<b>32.118</b>	<b>12,3%</b>	<b>51.744</b>	<b>21,4%</b>
<b>CATALUNYA</b>	<b>467.810</b>	<b>12,9%</b>	<b>50.763</b>	<b>12,2%</b>	<b>86.212</b>	<b>22,6%</b>

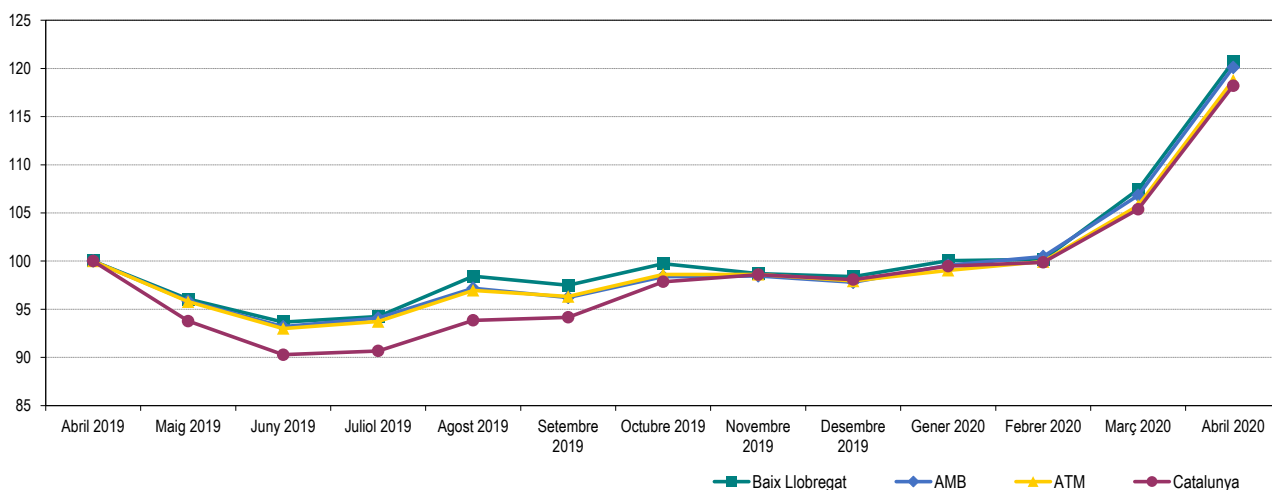
Les taxes d'atur registrat estan calculades sobre la població activa estimada registrat, seguint la metodologia de la Xarxa d'Observatoris de Desenvolupament Local de la província de Barcelona, que adopta el càlcul de la taxa d'atur registrat del Departament d'Empresa i Coneixement de la Generalitat de Catalunya.

**ATUR REGISTRAT TOTAL** Fer click a sobre dels noms per veure les dades detallades de cada municipi. També es poden consultar en [aquest enllaç](#)

**Taula 2. Atur registrat per municipis i àmbits territorials. Abril 2020**

	Atur registrat (n)	Taxa d'atur registral (%)	Mes anterior		Mateix mes any anterior	
			Variació absoluta	Variació relativa	Variació absoluta	Variació relativa
Abrera	751	12,8	154	25,8%	231	44,4%
Begues	279	8,7	38	15,8%	90	47,6%
Castelldefels	3.314	11,2	353	11,9%	726	28,1%
Castellví de Rosanes	90	10,7	17	23,3%	23	34,3%
Cervelló	496	11,6	53	12,0%	108	27,8%
Collbató	204	10,7	35	20,7%	60	41,7%
Corbera de Llobregat	664	9,5	49	8,0%	88	15,3%
Cornellà de Llobregat	5.633	12,9	644	12,9%	955	20,4%
Esparreguera	1.560	15,1	202	14,9%	359	29,9%
Esplugues de Llobregat	2.441	11,0	303	14,2%	463	23,4%
Gavà	2.519	11,6	229	10,0%	351	16,2%
Martorell	2.063	15,8	272	15,2%	428	26,2%
Molins de Rei	1.188	9,7	114	10,6%	263	28,4%
Olesa de Montserrat	1.597	14,4	241	17,8%	319	25,0%
Palma de Cervelló, la	163	11,4	3	1,9%	7	4,5%
Pallejà	533	9,9	74	16,1%	90	20,3%
Papiol, el	236	11,6	26	12,4%	74	45,7%
Prat de Llobregat, el	4.151	13,4	385	10,2%	772	22,8%
Sant Andreu de la Barca	1.756	13,3	246	16,3%	395	29,0%
Sant Boi de Llobregat	5.368	13,3	468	9,6%	835	18,4%
Sant Climent de Llobregat	178	8,9	20	12,7%	47	35,9%
Sant Esteve Sesrovires	342	9,1	50	17,1%	61	21,7%
Sant Feliu de Llobregat	2.325	9,8	233	11,1%	470	25,3%
Sant Joan Despí	1.630	9,9	151	10,2%	342	26,6%
Sant Just Desvern	575	7,4	88	18,1%	109	23,4%
Sant Vicenç dels Horts	2.060	15,1	224	12,2%	381	22,7%
Santa Coloma de Cervelló	359	9,4	57	18,9%	102	39,7%
Torrelles de Llobregat	292	10,5	44	17,7%	59	25,3%
Vallirana	858	12,6	64	8,1%	110	14,7%
Viladecans	4.114	12,7	401	10,8%	729	21,5%
<b>BAIX LLOBREGAT</b>	<b>47.739</b>	<b>12,1</b>	<b>5.238</b>	<b>12,3%</b>	<b>9.047</b>	<b>23,4%</b>
ÀREA METROPOLITANA DE BARCELONA	188.947	11,8	20.900	12,4%	34.791	22,6%
ÀMBIT TERRITORIAL METROPOLITÀ	293.383	12,5	32.118	12,3%	51.744	21,4%
CATALUNYA	467.810	12,9	50.763	12,2%	86.212	22,6%

**Gràfic 3. Evolució mensual de l'atur registrat per àmbits territorials. (Abril 2019 = Base 100)**



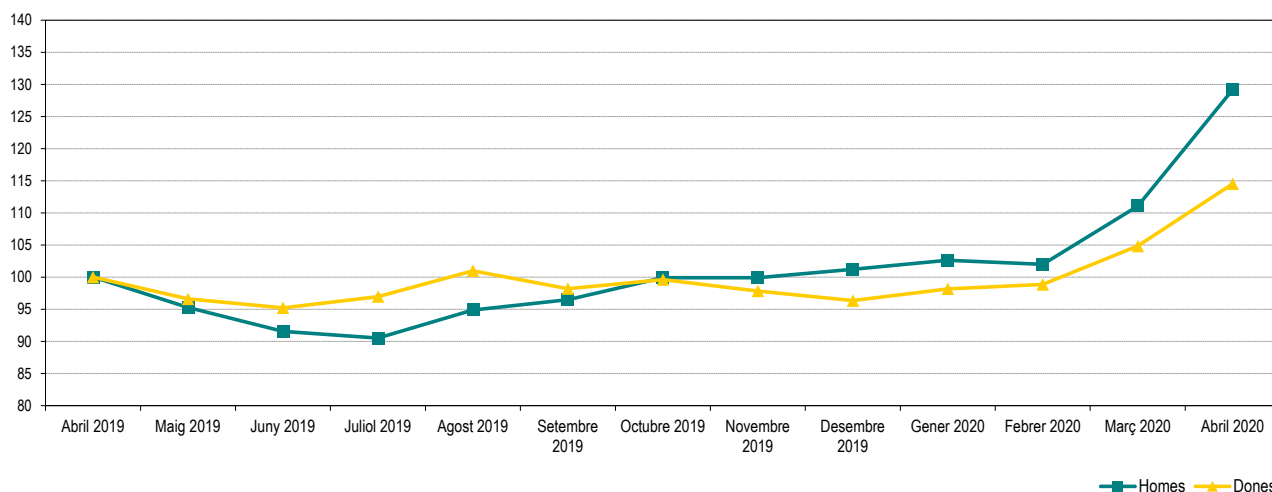
Les taxes d'atur registrat estan calculades sobre la població activa estimada registral, seguint la metodologia de la Xarxa d'Observatoris de Desenvolupament Local de la província de Barcelona.

## ATUR REGISTRAT PER SEXE Fer click a sobre dels noms per veure les dades detallades de cada municipi. També es poden consultar en [aquest enllaç](#)

Taula 3. Atur registrat per sexe, municipis i àmbits territorials. Abril 2020

	Atur registrat (n)		Taxa d'atur registrat (%)	
	Homes	Dones	Homes	Dones
Abrera	347	404	11,3	14,6
Begues	126	153	7,5	10,1
Castelldefels	1.531	1.783	10,0	12,5
Castellví de Rosanes	41	49	9,2	12,3
Cervelló	211	285	9,4	13,9
Collbató	84	120	8,4	13,2
Corbera de Llobregat	309	355	8,4	10,8
Cornellà de Llobregat	2.749	2.884	12,2	13,7
Esparreguera	648	912	12,1	18,2
Esplugues de Llobregat	1.122	1.319	9,9	12,1
Gavà	1.118	1.401	10,1	13,1
Martorell	976	1.087	14,2	17,5
Molins de Rei	539	649	8,3	11,2
Olesa de Montserrat	701	896	12,1	16,9
Palma de Cervelló, la	69	94	9,2	13,8
Pallejà	236	297	8,3	11,6
Papiol, el	101	135	9,5	13,9
Prat de Llobregat, el	1.864	2.287	11,5	15,5
Sant Andreu de la Barca	750	1.006	10,9	15,9
Sant Boi de Llobregat	2.319	3.049	11,0	15,7
Sant Climent de Llobregat	77	101	7,4	10,7
Sant Esteve Sesrovires	164	178	8,2	10,1
Sant Feliu de Llobregat	1.046	1.279	8,6	11,1
Sant Joan Despí	718	912	8,3	11,7
Sant Just Desvern	274	301	6,7	8,3
Sant Vicenç dels Horts	893	1.167	12,5	17,8
Santa Coloma de Cervelló	159	200	7,9	11,0
Torrelles de Llobregat	132	160	9,0	12,1
Vallirana	358	500	10,1	15,3
Viladecans	1.794	2.320	10,9	14,6
<b>BAIX LLOBREGAT</b>	<b>21.456</b>	<b>26.283</b>	<b>10,5</b>	<b>13,9</b>
ÀREA METROPOLITANA DE BARCELONA	87.464	101.483	10,8	12,9
ÀMBIT TERRITORIAL METROPOLITÀ	133.519	159.864	11,1	13,9
CATALUNYA	212.527	255.283	11,3	14,7

Gràfic 4. Evolució mensual de l'atur registrat per sexe. Baix Llobregat. (Abril 2019 = Base 100)



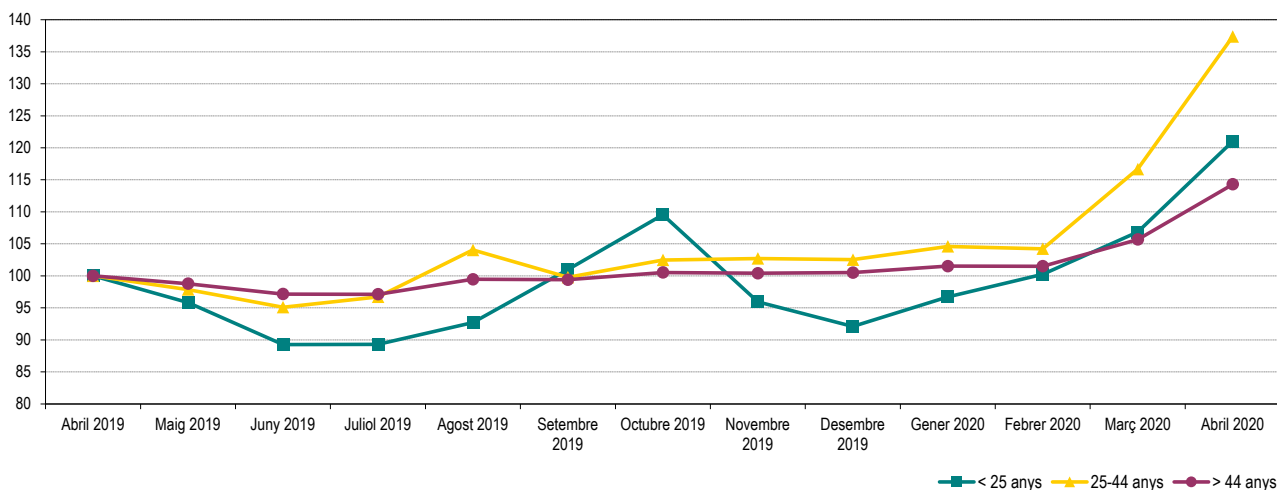
Les taxes d'atur registrat estan calculades sobre la població activa estimada registral, seguint la metodologia de la Xarxa d'Observatoris de Desenvolupament Local de la província de Barcelona.

## ATUR REGISTRAT PER EDAT Fer click a sobre dels noms per veure les dades detallades de cada municipi. També es poden consultar en [aquest enllaç](#)

Taula 4. Atur registrat per grups d'edat, municipis i àmbits territorials. Abril 2020

	Atur registrat (n)			Taxa d'atur registrat (%)		
	< 25 anys	25 - 44 anys	> 44 anys	< 25 anys	25 - 44 anys	> 44 anys
Abrera	63	324	364	15,4	11,5	13,8
Begues	23	126	130	10,4	8,2	9,1
Castelldefels	202	1.440	1.672	11,4	9,9	12,6
Castellví de Rosanes	3	42	45	5,5	10,3	11,8
Cervelló	31	194	271	10,7	9,5	13,8
Collbató	12	79	113	9,4	8,7	13,0
Corbera de Llobregat	44	265	355	9,3	7,9	11,2
Cornellà de Llobregat	464	2.307	2.862	13,2	11,2	14,7
Esparreguera	159	638	763	20,9	13,0	16,3
Esplugues de Llobregat	165	1.035	1.241	14,9	9,1	12,7
Gavà	213	1.024	1.282	12,8	10,1	13,0
Martorell	185	881	997	19,8	14,1	16,9
Molins de Rei	70	437	681	8,5	7,5	12,1
Olesa de Montserrat	146	683	768	18,4	12,9	15,3
Palma de Cervelló, la	4	58	101	4,4	8,6	15,2
Pallejà	34	204	295	9,3	7,9	12,0
Papiol, el	10	101	125	7,6	10,4	13,5
Prat de Llobregat, el	377	1.807	1.967	21,4	11,8	14,2
Sant Andreu de la Barca	128	767	861	14,1	12,1	14,5
Sant Boi de Llobregat	426	2.203	2.739	15,0	11,1	15,4
Sant Climent de Llobregat	14	65	99	10,1	6,9	10,9
Sant Esteve Sesrovires	26	155	161	10,0	8,5	9,5
Sant Feliu de Llobregat	166	929	1.230	10,9	7,7	12,1
Sant Joan Despí	120	624	886	10,6	8,0	11,8
Sant Just Desvern	22	243	310	4,3	6,5	8,9
Sant Vicenç dels Horts	188	790	1.082	19,2	12,3	17,3
Santa Coloma de Cervelló	28	127	204	10,6	7,0	11,6
Torrelles de Llobregat	20	111	161	10,6	8,4	12,7
Vallirana	59	346	453	12,7	10,6	14,5
Viladecans	311	1.688	2.115	12,1	10,9	14,8
<b>BAIX LLOBREGAT</b>	<b>3.713</b>	<b>19.693</b>	<b>24.333</b>	<b>13,7</b>	<b>10,3</b>	<b>13,8</b>
ÀREA METROPOLITANA DE BARCELONA	12.997	81.892	94.058	12,6	10,3	13,5
ÀMBIT TERRITORIAL METROPOLITÀ	20.925	123.724	148.734	13,4	10,6	14,4
CATALUNYA	35.423	197.059	235.328	14,4	11,2	14,7

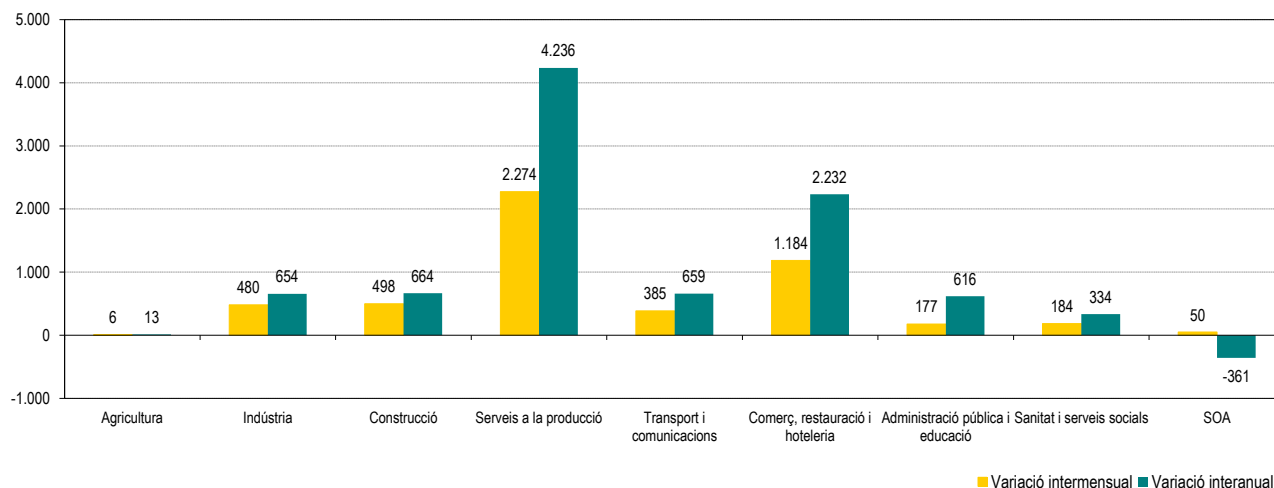
Gràfic 5. Evolució mensual de l'atur registrat per grups d'edat. Baix Llobregat. (Abril 2019 = Base 100)



Les taxes d'atur registrat estan calculades sobre la població activa estimada registrat, seguint la metodologia de la Xarxa d'Observatoris de Desenvolupament Local de la província de Barcelona.

## ATUR REGISTRAT PER SECTORS D'ACTIVITAT

Gràfic 6. Variació de l'atur registrat per sectors d'activitat. Baix Llobregat. Abril 2020. Xifres absolutes



Taula 5. Atur registrat per sectors d'activitat. Abril 2020

SECTORS D'ACTIVITAT	Atur registrat (n)	Mes anterior		Mateix mes any anterior	
		Variació absoluta	Variació relativa	Variació absoluta	Variació relativa
Agricultura	245	6	2,5%	13	5,6%
Indústria	5.056	480	10,5%	654	14,9%
Construcció	3.794	498	15,1%	664	21,2%
Serveis a la producció	16.449	2.274	16,0%	4.236	34,7%
Transport i comunicacions	2.326	385	19,8%	659	39,5%
Comerç, restauració i hoteleria	11.686	1.184	11,3%	2.232	23,6%
Administració pública i educació	3.156	177	5,9%	616	24,3%
Sanitat i serveis socials	2.717	184	7,3%	334	14,0%
SOA - Sense ocupació anterior	2.310	50	2,2%	-361	-13,5%

Taula 6. Atur registrat per activitat econòmica anterior (CCA-E-09). Activitats que més baixen i més pugen. Abril 2020

ACTIVITATS QUE MÉS BAIXEN EN EL MES	Atur registrat (n)	Mes anterior		Mateix mes any anterior	
		Variació absoluta	Variació relativa	Variació absoluta	Variació relativa
21 - Productes farmacèutics	77	-3	-3,8%	-13	-14,4%
35 - Energia elèctrica i gas	26	-1	-3,7%	1	4,0%
-	-	-	-	-	-
-	-	-	-	-	-
-	-	-	-	-	-

ACTIVITATS QUE MÉS PUGEN EN EL MES	Atur registrat (n)	Mes anterior		Mateix mes any anterior	
		Variació absoluta	Variació relativa	Variació absoluta	Variació relativa
78 - Activitats relacionades amb l'ocupació	5.767	1.250	27,7%	2.361	69,3%
46 - Comerç engròs, exc. vehicles motor	2.280	360	18,8%	553	32,0%
47 - Comerç detall, exc. vehicles motor	4.738	352	8,0%	644	15,7%
43 - Activitats especialitzades construcció	2.241	305	15,8%	446	24,8%
56 - Serveis de menjar i begudes	3.522	304	9,4%	702	24,9%

Les taxes d'atur registrat estan calculades sobre la població activa estimada registral, seguint la metodologia de la Xarxa d'Observatoris de Desenvolupament Local de la província de Barcelona.

## RECALL DE NOTÍCIES SOBRE EL MERCAT DE TREBALL

### GENERALITAT DE CATALUNYA

#### **Valoració de les darreres dades per part del Secretari General de Treball, Afers Socials i Famílies.**

El Secretari General de Treball, Afers Socials i Famílies, Josep Ginesta, fa les seves valoracions sobre les dades d'atur registrat d'aquest mes.

[Més informació](#)

### CONSELL COMARCAL DEL BAIX LLOBREGAT

#### **Informe de seguiment del mercat de treball. Especial impacte mesures COVID-19 (març 2020).**

L'Observatori Comarcal del Baix Llobregat ha publicat aquest informe amb explotació mensual per municipis de les següents magnituds: demandes d'ocupació, atur registrat, afiliació a la Seguretat Social i regulació d'ocupació (properament). Aquest informe s'anirà actualitzant durant els propers mesos per veure l'impacte en el mercat de treball de les mesures contra l'epidèmia de COVID-19.

[Més informació](#)

#### **Fitxes municipals : dades bàsiques de context - COVID-19.**

L'Observatori Comarcal del Baix Llobregat ha publicat aquestes fitxes, que presenten un breu de dades demogràfiques, de mercat de treball, estructura productiva i ingressos familiars i per càpita per a cadascun dels municipis de la comarca, amb l'objectiu d'ajudar a dimensionar l'impacte potencial de la COVID-19 a nivell municipal.

[Més informació](#)

#### **Infografia: Dades d'impacte de la COVID-19.**

Aquesta infografia permet consultar les darreres dades d'impacte de l'epidèmia de la COVID-19 a Catalunya i al Baix Llobregat. S'inclouen dades d'impacte en el mercat de treball, en la mobilitat, en l'evolució dels casos i enllaços a informació d'interès de la pàgina web de l'Observatori o del Consell Comarcal..

[Més informació](#)

### EUROSTAT

#### **Publicació de les dades mensuals europees d'atur (març 2020).**

L'oficina estadística de la Unió Europea ha publicat les dades d'atur corresponents al mes de març de 2020. Cal recordar però que aquestes dades són estimacions a partir d'enquestes sobre l'activitat econòmica de la població. Per això no són comparables amb les dades d'atur registrat publicades de la comarca, que es calculen seguint una metodologia diferent.

[Més informació](#)

Amb la col·laboració de: