

Informe mensual d'atur registrat

BAIX LLOBREGAT - AGOST 2021

L'atur registrat a les oficines de treball al Baix Llobregat disminueix en 1.510 persones respecte juliol.

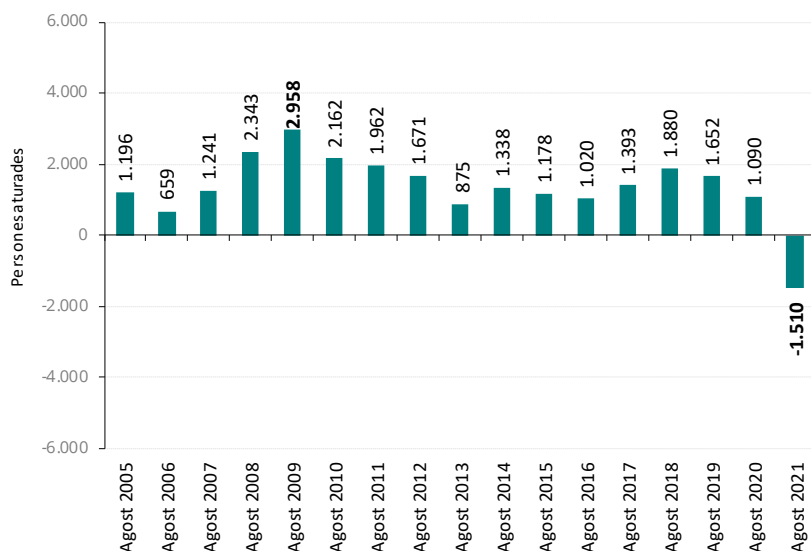
A finals del mes d'agost, l'atur registrat al Baix Llobregat s'ha situat en **39.787** persones, disminuint respecte al mes anterior en 1.510 persones (-3,7%). El decrement relatiu mensual baixllobregatí es situa per sota del registrat al conjunt de Catalunya i l'àmbit territorial metropolitana. La incidència de l'atur en la població activa és menor al Baix Llobregat que a la resta de comarques de l'àmbit territorial.

Per primera vegada, en total la sèrie observada, es registra un descens de l'atur registrat respecte juliol. La variació respecte juliol de 2020 és generalitzada a tots els àmbits territorials. El Baix Llobregat registra 9.357 persones aturades menys.

El decrement de l'atur d'aquest mes es registra tant entre els **homes** (-920,-5,4%) com entre les **dones** (-590, -2,4%). Per **edats**, l'atur disminueix entre tots els grups i en especial entre les persones de menys de 45 anys. Així, els joves de menys de 25 anys registren el major descens relatiu (-13,5%, -323) i entre 25 a 44 anys es registra la major disminució absoluta (-676, -4,5%).

Per sectors i activitats econòmiques comerç, restauració i hotelaria (-529) i serveis a la producció (-439) són les que registren un major descens de l'atur respecte juliol, com també, en termes interanuals (-2.315 i -3.561 respectivament).

Variació de l'atur registrat en el mateix mes dels anys anteriors. Baix Llobregat.



Font: OC-BL, a partir de les dades de l'Observatori del Treball i Model Productiu.

Atur registrat per comarques de l'àmbit territorial metropolitana. Agost 2021.

	Atur registrat (n)	Taxa d'atur registral (%)	Mes anterior		Mateix mes any anterior	
			Variació absoluta	Variació relativa	Variació absoluta	Variació relativa
BAIX LLOBREGAT	39.787	10,2%	-1.510	-3,7%	-9.357	-19,0%
Barcelonès	109.956	10,6%	-8.684	-7,3%	-30.490	-21,7%
Maresme	24.259	11,4%	-834	-3,3%	-5.386	-18,2%
Vallès Occidental	51.242	11,6%	-1.062	-2,0%	-10.318	-16,8%
Vallès Oriental	22.090	11,0%	-409	-1,8%	-4.441	-16,7%
ÀREA METROPOLITANA DE BARCELONA	158.327	10,5%	-10.352	-6,1%	-41.608	-20,8%
ÀMBIT TERRITORIAL METROPOLITÀ	247.334	10,8%	-12.499	-4,8%	-59.992	-19,5%
CATALUNYA	391.128	10,6%	-17.186	-4,2%	-89.514	-18,6%

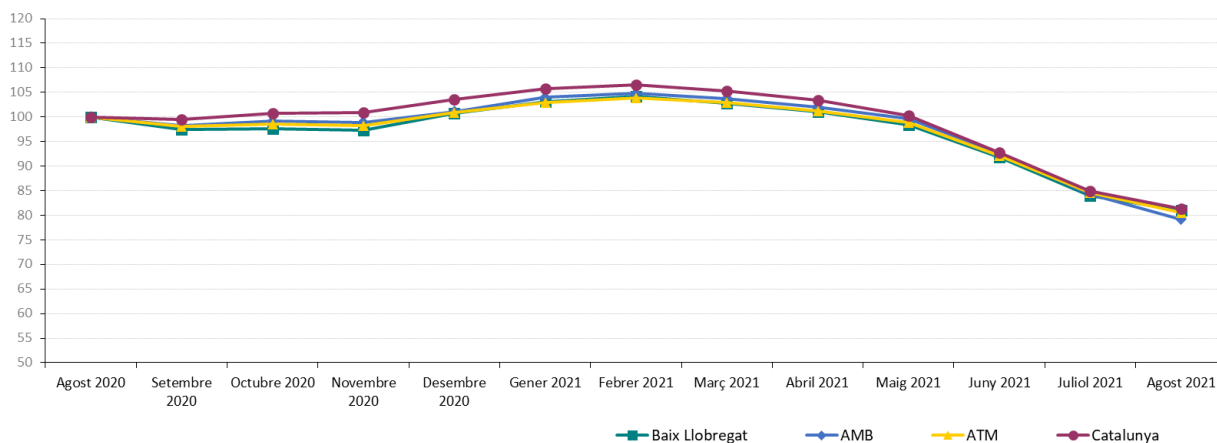
ATUR REGISTRAT TOTAL Fer click a sobre dels noms per veure les dades detallades de cada municipi. També es poden consultar en [aquest enllaç](#)

Degut a la no disponibilitat de dades necessàries per al càlcul de la taxa d'atur registral consensuada, temporalment, emprarem les darreres dades disponibles d'afiliats segons residència padronal per al càlcul de la població activa (*agost 2021*). Aquesta taxa d'atur no és comparable a mesos anteriors ni a altres àmbits territorials.

Atur registrat per municipis i àmbits territorials. Agost 2021.

	Atur registrat (n)	Taxa d'atur registral (%)	Mes anterior		Mateix mes any anterior	
			Variació absoluta	Variació relativa	Variació absoluta	Variació relativa
Abrera	578	9,4%	-26	-4,3%	-108	-15,7%
Begues	239	6,8%	-12	-4,8%	-65	-21,4%
Castelldefels	2.734	8,8%	-153	-5,3%	-666	-19,6%
Castellví de Rosanes	86	8,6%	2	2,4%	-11	-11,3%
Cervelló	415	9,2%	-14	-3,3%	-89	-17,7%
Collbató	188	8,2%	-7	-3,6%	-32	-14,5%
Corbera de Llobregat	562	7,7%	-19	-3,3%	-110	-16,4%
Cornellà de Llobregat	4.782	11,7%	-225	-4,5%	-1.041	-17,9%
Esparreguera	1.195	11,2%	-20	-1,6%	-304	-20,3%
Esplugues de Llobregat	1.959	9,6%	-170	-8,0%	-618	-24,0%
Gavà	2.241	10,3%	-122	-5,2%	-427	-16,0%
Martorell	1.525	12,0%	-78	-4,9%	-519	-25,4%
Molins de Rei	1.026	8,2%	-5	-0,5%	-264	-20,5%
Olesa de Montserrat	1.288	11,4%	-34	-2,6%	-318	-19,8%
Palma de Cervelló, la	124	6,8%	3	2,5%	-58	-31,9%
Pallejà	453	8,7%	8	1,8%	-87	-16,1%
Papiol, el	174	8,4%	5	3,0%	-78	-31,0%
Prat de Llobregat, el	3.399	11,2%	-95	-2,7%	-895	-20,8%
Sant Andreu de la Barca	1.386	10,7%	-27	-1,9%	-371	-21,1%
Sant Boi de Llobregat	4.538	11,6%	-208	-4,4%	-1.011	-18,2%
Sant Climent de Llobregat	179	8,4%	21	13,3%	-17	-8,7%
Sant Esteve Sesrovires	286	6,9%	0	0,0%	-79	-21,6%
Sant Feliu de Llobregat	1.964	9,3%	-54	-2,7%	-483	-19,7%
Sant Joan Despí	1.413	8,7%	-32	-2,2%	-288	-16,9%
Sant Just Desvern	540	6,1%	-40	-6,9%	-101	-15,8%
Sant Vicenç dels Horts	1.711	12,8%	-55	-3,1%	-411	-19,4%
Santa Coloma de Cervelló	302	7,4%	-9	-2,9%	-66	-17,9%
Torrelles de Llobregat	240	7,7%	-12	-4,8%	-52	-17,8%
Vallirana	761	10,3%	-33	-4,2%	-135	-15,1%
Viladecans	3.499	10,9%	-99	-2,8%	-653	-15,7%
BAIX LLOBREGAT	39.787	10,2%	-1.510	-3,7%	-9.357	-19,0%
ÀREA METROPOLITANA DE BARCELONA	158.327	10,5%	-10.352	-6,1%	-41.608	-20,8%
ÀMBIT TERRITORIAL METROPOLITÀ	247.334	10,8%	-12.499	-4,8%	-59.992	-19,5%
CATALUNYA	391.128	10,6%	-17.186	-4,2%	-89.514	-18,6%

Evolució mensual de l'atur registrat per àmbits territorials. (Agost 2020 = Base 100).

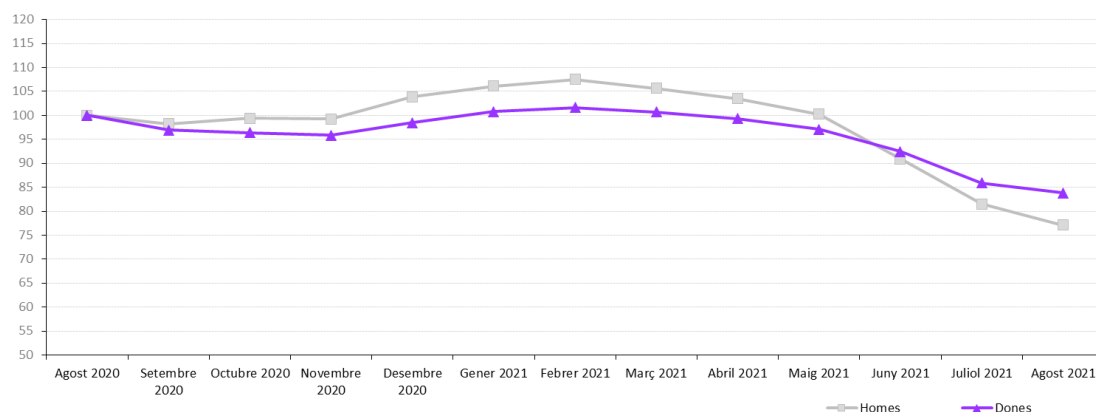


ATUR REGISTRAT PER SEXE Fer click a sobre dels noms per veure les dades detallades de cada municipi. També es poden consultar en [aquest enllaç](#)

Atur registrat per sexe, municipis i àmbits territorials. Agost 2021.

	Atur registrat (n)		Taxa d'atur registral (%)		Variació mensual (%)	
	Homes	Dones	Homes	Dones	Homes	Dones
Abrera	228	350	6,9%	12,3%	-8,8%	-1,1%
Begues	103	136	5,6%	8,2%	-1,9%	-6,8%
Castelldefels	1.132	1.602	7,0%	10,8%	-7,5%	-3,7%
Castellví de Rosanes	31	55	6,0%	11,4%	0,0%	3,8%
Cervelló	170	245	7,0%	11,8%	-5,0%	-2,0%
Collbató	82	106	6,6%	10,2%	-5,7%	-1,9%
Corbera de Llobregat	232	330	6,0%	9,6%	-8,3%	0,6%
Cornellà de Llobregat	2.095	2.687	9,9%	13,6%	-5,6%	-3,6%
Esparreguera	462	733	8,1%	14,9%	-3,8%	-0,3%
Esplugues de Llobregat	827	1.132	8,1%	11,2%	-10,5%	-6,1%
Gavà	914	1.327	8,2%	12,5%	-6,4%	-4,3%
Martorell	653	872	9,4%	15,2%	-5,1%	-4,7%
Molins de Rei	419	607	6,6%	9,9%	-2,8%	1,2%
Olesa de Montserrat	510	778	8,5%	14,6%	-4,0%	-1,6%
Palma de Cervelló, la	50	74	6,4%	10,3%	4,2%	1,4%
Pallejà	192	261	6,6%	9,9%	5,5%	-0,8%
Papiol, el	72	102	6,6%	10,4%	4,3%	2,0%
Prat de Llobregat, el	1.419	1.980	9,0%	13,6%	-3,9%	-1,8%
Sant Andreu de la Barca	517	869	7,4%	14,4%	-3,2%	-1,1%
Sant Boi de Llobregat	1.778	2.760	8,7%	14,6%	-6,9%	-2,7%
Sant Climent de Llobregat	69	110	6,3%	10,7%	15,0%	12,2%
Sant Esteve Sesrovires	126	160	5,4%	8,9%	-6,0%	5,3%
Sant Feliu de Llobregat	770	1.194	7,1%	11,5%	-7,9%	1,0%
Sant Joan Despí	564	849	6,8%	10,7%	-2,4%	-2,1%
Sant Just Desvern	222	318	5,0%	7,3%	-10,1%	-4,5%
Sant Vicenç dels Horts	683	1.028	9,7%	16,1%	-5,0%	-1,8%
Santa Coloma de Cervelló	115	187	5,3%	9,6%	-8,7%	1,1%
Torrelles de Llobregat	96	144	5,9%	9,6%	-4,0%	-5,3%
Vallirana	286	475	7,4%	13,5%	-5,3%	-3,5%
Viladecans	1.386	2.113	8,2%	13,8%	-2,5%	-2,9%
BAIX LLOBREGAT	16.203	23.584	8,0%	12,6%	-5,4%	-2,4%
ÀREA METROPOLITANA DE BARCELONA	68.116	90.211	8,8%	12,7%	-7,7%	-4,9%
ÀMBIT TERRITORIAL METROPOLITÀ	104.479	142.855	8,9%	12,9%	-6,2%	-3,7%
CATALUNYA	165.351	225.777	8,5%	12,9%	-5,6%	-3,2%

Evolució mensual de l'atur registrat per sexe. Baix Llobregat. (Agost 2020 = Base 100)



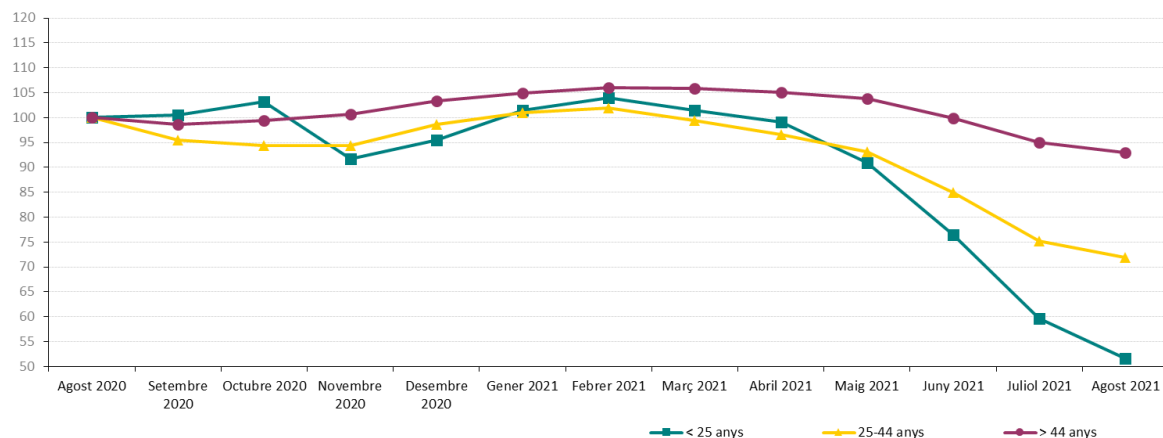
Degut a la no disponibilitat de dades necessàries per al càlcul de la taxa d'atur registral consensuada, temporalment, emprarem les darreres dades d'afiliats segons residència padronal (agost 2021) per al càlcul de la població activa.

ATUR REGISTRAT PER EDAT Fer click a sobre dels noms per veure les dades detallades de cada municipi. També es poden consultar en aquest enllaç

Atur registrat per grups d'edat, municipis i àmbits territorials. Agost 2021.

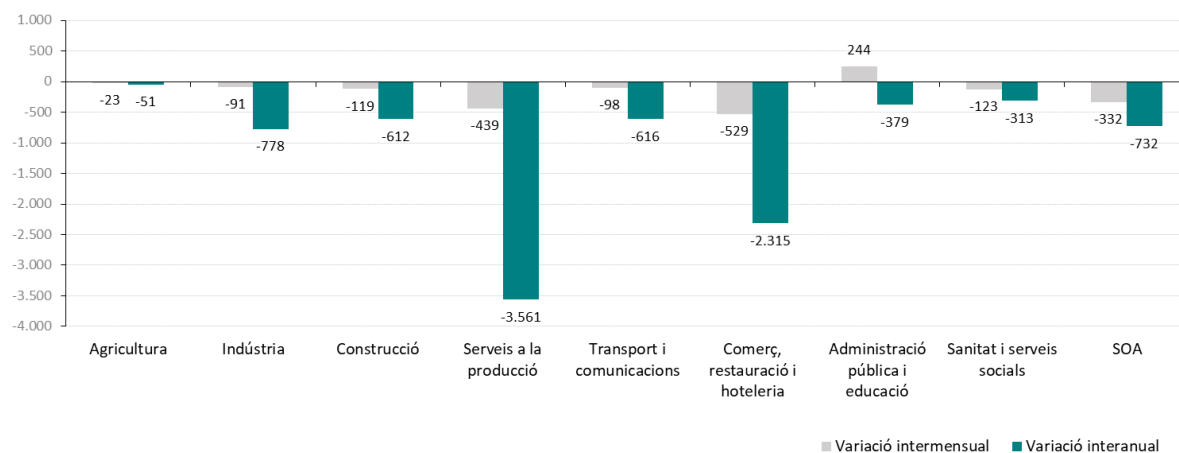
	Atur registrat (n)			Variació mensual (%)		
	< 25 anys	25 - 44 anys	> 44 anys	< 25 anys	25 - 44 anys	> 44 anys
Abdera	31	235	312	-20,5%	-4,1%	-2,5%
Begues	15	87	137	15,4%	-8,4%	-4,2%
Castelldefels	87	1.020	1.627	-12,1%	-7,4%	-3,6%
Castellví de Rosanes	3	33	50	0,0%	3,1%	2,0%
Cervelló	15	139	261	-16,7%	-6,1%	-0,8%
Collbató	6	59	123	-33,3%	-4,8%	-0,8%
Corbera de Llobregat	24	189	349	-11,1%	-5,0%	-1,7%
Cornellà de Llobregat	267	1.722	2.793	-14,1%	-5,7%	-2,7%
Esparreguera	77	446	672	-14,4%	-0,9%	-0,4%
Esplugues de Llobregat	87	732	1.140	-29,8%	-8,6%	-5,3%
Gavà	125	847	1.269	-16,7%	-5,7%	-3,5%
Martorell	87	571	867	-7,4%	-5,1%	-4,4%
Molins de Rei	47	313	666	11,9%	-4,3%	0,6%
Olesa de Montserrat	68	472	748	-15,0%	-2,7%	-1,2%
Palma de Cervelló, la	3	43	78	0,0%	7,5%	0,0%
Pallejà	25	136	292	25,0%	3,0%	-0,3%
Papiol, el	3	60	111	-50,0%	7,1%	3,7%
Prat de Llobregat, el	183	1.358	1.858	-16,8%	-2,4%	-1,3%
Sant Andreu de la Barca	76	513	797	-8,4%	0,6%	-2,8%
Sant Boi de Llobregat	254	1.673	2.611	-17,0%	-6,1%	-1,8%
Sant Climent de Llobregat	13	62	104	18,2%	14,8%	11,8%
Sant Esteve Sesrovires	13	106	167	-7,1%	-3,6%	3,1%
Sant Feliu de Llobregat	78	685	1.201	-18,8%	-2,3%	-1,6%
Sant Joan Despí	76	486	851	-2,6%	-3,6%	-1,4%
Sant Just Desvern	21	206	313	-34,4%	-5,9%	-4,9%
Sant Vicenç dels Horts	121	585	1.005	-5,5%	-4,7%	-1,9%
Santa Coloma de Cervelló	12	104	186	-36,8%	5,1%	-3,6%
Torrelles de Llobregat	14	77	149	-12,5%	-6,1%	-3,2%
Vallirana	36	288	437	0,0%	-5,9%	-3,3%
Viladecans	201	1.255	2.043	-10,3%	-4,0%	-1,2%
BAIX LLOBREGAT	2.068	14.502	23.217	-13,5%	-4,5%	-2,2%
ÀREA METROPOLITANA DE BARCELONA	7.264	61.295	89.768	-19,1%	-8,3%	-3,4%
ÀMBIT TERRITORIAL METROPOLITÀ	11.774	93.577	141.983	-16,5%	-6,4%	-2,6%
CATALUNYA	20.039	148.244	222.845	-14,1%	-5,0%	-2,6%

Evolució mensual de l'atur registrat per grups d'edat. Baix Llobregat. (Agost 2020 = Base 100)



ATUR REGISTRAT PER SECTORS D'ACTIVITAT

Variació de l'atur registrat per sectors d'activitat. Baix Llobregat. Agost 2021. Xifres absolutes.



Atur registrat per sectors d'activitat. Agost 2021.

SECTORS D'ACTIVITAT	Atur registrat (n)	Mes anterior		Mateix mes any anterior	
		Variació absoluta	Variació relativa	Variació absoluta	Variació relativa
Agricultura	211	-23	-9,8%	-51	-19,5%
Indústria	4.385	-91	-2,0%	-778	-15,1%
Construcció	3.080	-119	-3,7%	-612	-16,6%
Serveis a la producció	12.556	-439	-3,4%	-3.561	-22,1%
Transport i comunicacions	1.687	-98	-5,5%	-616	-26,7%
Comerç, restauració i hoteleria	9.716	-529	-5,2%	-2.315	-19,2%
Administració pública i educació	3.527	244	7,4%	-379	-9,7%
Sanitat i serveis socials	2.632	-123	-4,5%	-313	-10,6%
SOA - Sense ocupació anterior	1.993	-332	-14,3%	-732	-26,9%

Atur registrat per activitat econòmica anterior (CCAE-09). Activitats que més baixen i més pugen. Agost 2021.

ACTIVITATS QUE MÉS BAIXEN EN EL MES	Atur registrat (n)	Mes anterior		Mateix mes any anterior	
		Variació absoluta	Variació relativa	Variació absoluta	Variació relativa
SOA - Sense ocupació anterior	1.993	-332	-14,3%	-732	-26,9%
56 - Serveis de menjar i begudes	2.747	-268	-8,9%	-1.012	-26,9%
47 - Comerç detall, exc. vehicles motor	4.168	-185	-4,2%	-754	-15,3%
81 - Serveis a edificis i de jardineria	2.805	-142	-4,8%	-369	-11,6%
43 - Activitats especialitzades construcció	1.743	-90	-4,9%	-428	-19,7%

ACTIVITATS QUE MÉS PUGEN EN EL MES	Atur registrat (n)	Mes anterior		Mateix mes any anterior	
		Variació absoluta	Variació relativa	Variació absoluta	Variació relativa
85 - Educació	1.233	212	20,8%	-201	-14,0%
84 - Adm. pública, Defensa i SS obligatòria	2.288	33	1,5%	-175	-7,1%
73 - Publicitat i estudis de mercat	334	10	3,1%	-66	-16,5%
14 - Confecció de peces de vestir	226	10	4,6%	-14	-5,8%
88 - Serveis socials sense allotjament	619	5	0,8%	-98	-13,7%

Font: OC-BL a partir de les dades de l'Observatori del Treball i Model Productiu.



RECALL DE NOTÍCIES SOBRE EL MERCAT DE TREBALL

GENERALITAT DE CATALUNYA

Valoració de les darreres dades per part del Secretari de Treball del Departament d'Empresa i Treball.

El Secretari de Treball, Enric Vinaixa, realitza les seves valoracions sobre les dades d'atur registrat d'aquest mes.

[Més informació](#)

CONSELL COMARCAL DEL BAIX LLOBREGAT

Informe de seguiment del mercat de treball. Especial impacte mesures COVID-19 (juliol 2021).

L'Observatori Comarcal del Baix Llobregat ha publicat aquest informe amb explotació mensual per municipis de les següents magnituds: demandes d'ocupació, atur registrat, afiliació a la Seguretat Social i regulació d'ocupació. Aquest informe s'anirà actualitzant durant els propers mesos per veure l'impacte en el mercat de treball de les mesures contra l'epidèmia de COVID-19.

[Més informació](#)

Fitxes municipals : dades bàsiques de context - COVID-19.

L'Observatori Comarcal del Baix Llobregat ha publicat aquestes fitxes, que presenten un breu de dades demogràfiques, de mercat de treball, estructura productiva i ingressos familiars i per càpita per a cadascun dels municipis de la comarca, amb l'objectiu d'ajudar a dimensionar l'impacte potencial de la COVID-19 a nivell municipal.

[Més informació](#)

Infografia: Dades d'impacte de la COVID-19.

Aquesta infografia permet consultar les darreres dades d'impacte de l'epidèmia de la COVID-19 a Catalunya i al Baix Llobregat. S'inclouen dades d'impacte en el mercat de treball, en la mobilitat, en l'evolució dels casos i enllaços a informació d'interès de la pàgina web de l'Observatori o del Consell Comarcal.

[Més informació](#)

EUROSTAT

Publicació de les dades mensuals europees d'atur (juliol 2021).

L'oficina estadística de la Unió Europea ha publicat les dades d'atur corresponents al mes de juliol de 2021. Cal recordar però que aquestes dades són estimacions a partir d'enquestes sobre l'activitat econòmica de la població. Per això no són comparables amb les dades d'atur registrat publicades de la comarca, que es calculen seguint una metodologia diferent.

[Més informació](#)

Amb la col·laboració de:



La versió digital de l'informe es troba a
<https://www.elbaixllobregat.cat/observatori>



<https://creativecommons.org/licenses/by-nc-sa/4.0/deed.ca>