

## Informe mensual d'atur registrat BAIX LLOBREGAT – AGOST 2017

### L'atur registrat a les oficines de treball augmenta en 1.393 persones al Baix Llobregat en el mes d'agost.

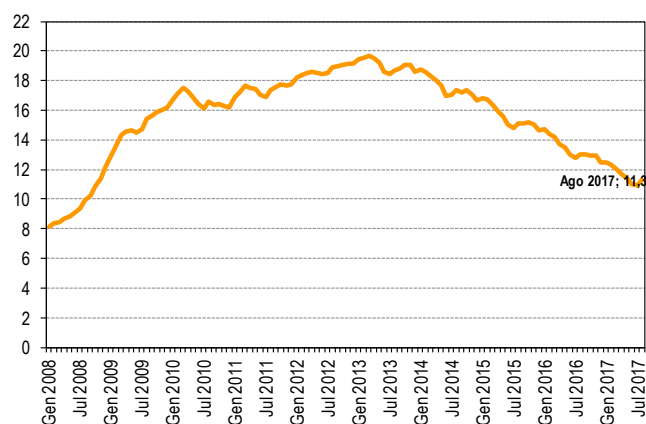
A finals del mes d'agost, l'atur registrat al Baix Llobregat s'ha situat en **43.041** persones, augmentant respecte el mes anterior en 1.393 persones (+3,3%) i situant la taxa d'atur registrat al **11,3%**. La taxa mitjana de les comarques de l'Àmbit territorial metropolitana es situa al mateix nivell que la baixllobregatina, i la del conjunt de Catalunya una mica per sota. En termes interanuals segueix disminuint l'atur registrat en tots els àmbits territorials. El nombre de persones registrades a les oficines de treball al Baix Llobregat ha baixat en 6.229 persones respecte a l'agost de 2016.

La pujada de l'atur d'aquest mes s'ha donat tant entre els homes (555 aturats més) com entre les dones (838 aturades més). Les dones continuen tenint una taxa d'atur registrat superior a la masculina (13,8% davant el 8,9%).

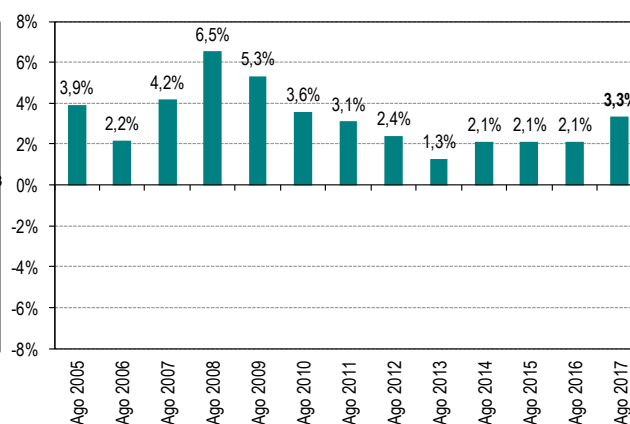
Per **edats**, l'atur augmenta especialment entre el col·lectiu de 25 a 44 anys (920 persones més). El grup d'edat més jove (menors de 25 anys) només augmenta lleugerament l'atur registrat, en 8 persones, i el grup d'edat de més de 44 anys eleva el nombre de persones registrades en 465.

Per **sectors i activitats econòmiques** el creixement de l'atur es concentra aquest mes en aquelles persones que tenien com a ocupació anterior activitats de serveis a la producció (grup que inclou aquelles persones que tenien una ocupació a través d'una ETT). Les activitats d'educació i administració pública també contribueixen a augmentar les xifres de l'atur a l'agost, així com la construcció d'immobles i les activitats esportives i d'entreteniment.

Gràfic 1. Evolució mensual de la taxa d'atur registrat al Baix Llobregat. 2008 - 2017. (%)



Gràfic 2. Variació de l'atur registrat en el mateix mes dels anys anteriors. Baix Llobregat



Taula 1. Atur registrat per comarques de l'àmbit territorial metropolitana. Agost 2017

	Atur registrat (n)	Taxa d'atur registrat (%)	Mes anterior		Mateix mes any anterior	
			Variació absoluta	Variació relativa	Variació absoluta	Variació relativa
<b>BAIX LLOBREGAT</b>	<b>43.041</b>	<b>11,3%</b>	<b>1.393</b>	<b>3,3%</b>	<b>-6.229</b>	<b>-12,6%</b>
Barcelonès	112.220	10,4%	1.977	1,8%	-12.719	-10,2%
Maresme	25.485	12,5%	590	2,4%	-2.611	-9,3%
Vallès Occidental	53.448	12,3%	2.121	4,1%	-7.011	-11,6%
Vallès Oriental	23.148	12,2%	627	2,8%	-2.882	-11,1%
<b>ÀMBIT TERRITORIAL METROPOLITÀ</b>	<b>257.342</b>	<b>11,3%</b>	<b>6.708</b>	<b>2,7%</b>	<b>-31.452</b>	<b>-10,9%</b>
<b>CATALUNYA</b>	<b>397.385</b>	<b>11,2%</b>	<b>10.072</b>	<b>2,6%</b>	<b>-48.055</b>	<b>-10,8%</b>

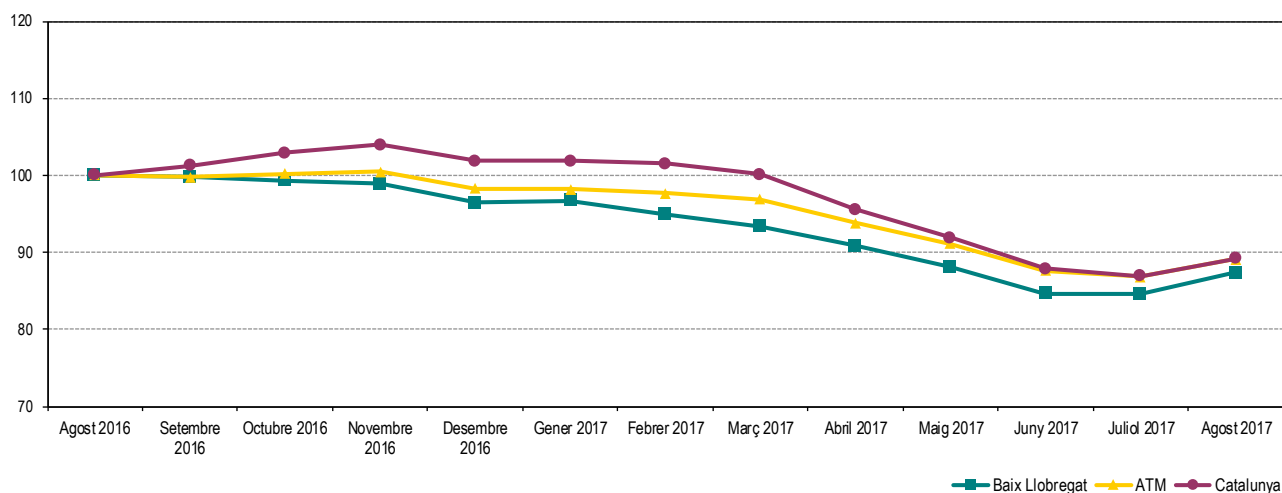
Les taxes d'atur registrat estan calculades sobre la població activa estimada registrada de 2016, seguint la metodologia de la Xarxa d'Observatoris de Desenvolupament Local de la província de Barcelona, que adopta el càlcul de la taxa d'atur registrat del Departament d'Empresa i Ocupació de la Generalitat de Catalunya.

**ATUR REGISTRAT TOTAL** Fer click a sobre dels noms per veure les dades detallades de cada municipi. També es poden consultar en [aquest enllaç](#)

**Taula 2. Atur registrat per municipis i àmbits territorials. Agost 2017**

	Atur registrat (n)	Taxa d'atur registrat (%)	Mes anterior		Mateix mes any anterior	
			Variació absoluta	Variació relativa	Variació absoluta	Variació relativa
Abrera	625	11,1	30	5,0%	-85	-12,0%
Begues	234	7,8	5	2,2%	-21	-8,2%
Castelldefels	2.827	10,0	139	5,2%	-339	-10,7%
Castellví de Rosanes	75	9,5	6	8,7%	10	15,4%
Cervelló	412	9,9	6	1,5%	-30	-6,8%
Collbató	162	9,1	9	5,9%	-41	-20,2%
Corbera de Llobregat	587	8,9	25	4,4%	-103	-14,9%
Cornellà de Llobregat	4.854	11,6	91	1,9%	-827	-14,6%
Esparreguera	1.406	13,9	68	5,1%	-208	-12,9%
Esplugues de Llobregat	2.301	10,4	80	3,6%	-295	-11,4%
Gavà	2.407	11,4	58	2,5%	-308	-11,3%
Martorell	1.731	13,7	15	0,9%	-358	-17,1%
Molins de Rei	1.105	9,3	49	4,6%	-132	-10,7%
Olesa de Montserrat	1.474	13,7	69	4,9%	-207	-12,3%
Palma de Cervelló, la	162	11,5	0	0,0%	-7	-4,1%
Pallejà	509	9,8	34	7,2%	-99	-16,3%
Papiol, el	205	10,4	14	7,3%	-38	-15,6%
Prat de Llobregat, el	3.662	11,9	74	2,1%	-426	-10,4%
Sant Andreu de la Barca	1.451	11,2	23	1,6%	-245	-14,4%
Sant Boi de Llobregat	5.031	12,6	176	3,6%	-698	-12,2%
Sant Climent de Llobregat	179	9,2	16	9,8%	-17	-8,7%
Sant Esteve Sesrovires	306	8,9	9	3,0%	-33	-9,7%
Sant Feliu de Llobregat	2.188	9,8	94	4,5%	-343	-13,6%
Sant Joan Despí	1.482	9,3	56	3,9%	-220	-12,9%
Sant Just Desvern	521	7,1	16	3,2%	-77	-12,9%
Sant Vicenç dels Horts	1.999	14,8	60	3,1%	-338	-14,5%
Santa Coloma de Cervelló	323	8,7	15	4,9%	-56	-14,8%
Torrelles de Llobregat	248	9,5	4	1,6%	-65	-20,8%
Vallirana	814	12,4	15	1,9%	-57	-6,5%
Viladecans	3.761	11,9	137	3,8%	-566	-13,1%
<b>BAIX LLOBREGAT</b>	<b>43.041</b>	<b>11,3</b>	<b>1.393</b>	<b>3,3%</b>	<b>-6.229</b>	<b>-12,6%</b>
ÀMBIT TERRITORIAL METROPOLITÀ	257.342	11,3	6.708	2,7%	-31.452	-10,9%
CATALUNYA	397.385	11,2	10.072	2,6%	-48.055	-10,8%

**Gràfic 3. Evolució mensual de l'atur registrat per àmbits territorials. (Agost 2016 = Base 100)**



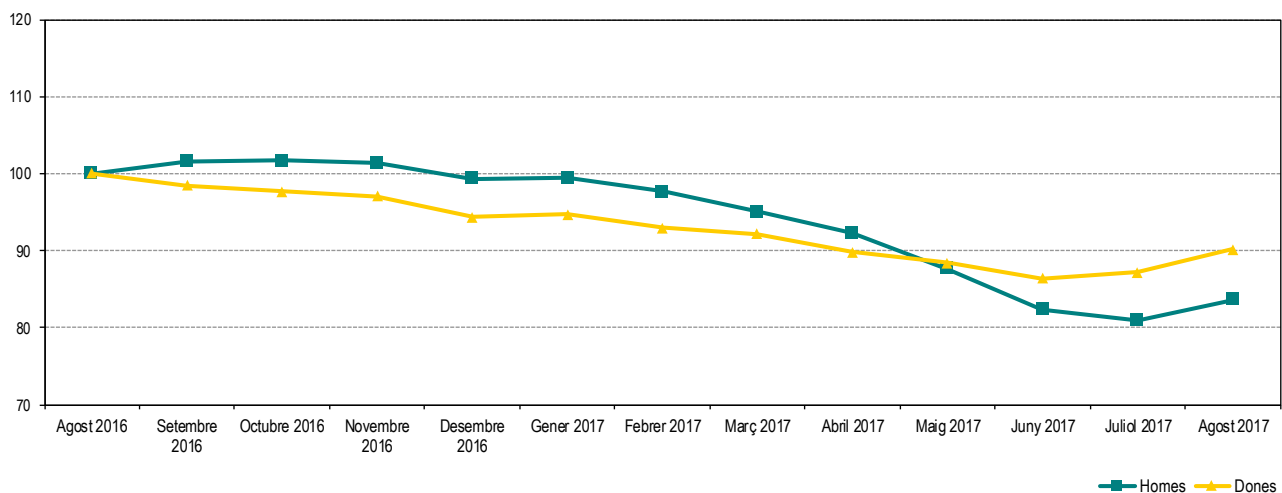
Les taxes d'atur registrat estan calculades sobre la població activa estimada registrat, seguint la metodologia de la Xarxa d'Observatoris de Desenvolupament Local de la província de Barcelona.

## ATUR REGISTRAT PER SEXE Fer click a sobre dels noms per veure les dades detallades de cada municipi. També es poden consultar en [aquest enllaç](#)

**Taula 3. Atur registrat per sexe, municipis i àmbits territorials. Agost 2017**

	Atur registrat (n)		Taxa d'atur registrat (%)	
	Homes	Dones	Homes	Dones
Abrera	225	400	7,7	14,8
Begues	93	141	5,8	9,9
Castelldefels	1.156	1.671	8,1	11,8
Castellví de Rosanes	26	49	6,3	13,0
Cervelló	172	240	7,9	12,3
Collbató	60	102	6,4	12,0
Corbera de Llobregat	260	327	7,4	10,5
Cornellà de Llobregat	2.195	2.659	10,3	13,0
Esparreguera	554	852	10,5	17,5
Esplugues de Llobregat	912	1.389	8,1	12,8
Gavà	975	1.432	9,3	13,5
Martorell	749	982	11,3	16,4
Molins de Rei	439	666	7,0	11,8
Olesa de Montserrat	588	886	10,5	17,2
Palma de Cervelló, la	60	102	8,2	15,1
Pallejà	198	311	7,3	12,6
Papiol, el	73	132	7,1	14,0
Prat de Llobregat, el	1.539	2.123	9,6	14,5
Sant Andreu de la Barca	586	865	8,6	14,1
Sant Boi de Llobregat	2.044	2.987	9,7	15,8
Sant Climent de Llobregat	59	120	5,8	12,9
Sant Esteve Sesrovires	125	181	6,9	11,2
Sant Feliu de Llobregat	866	1.322	7,8	11,6
Sant Joan Despí	590	892	7,0	11,8
Sant Just Desvern	207	314	5,3	9,1
Sant Vicenç dels Horts	801	1.198	11,4	18,5
Santa Coloma de Cervelló	127	196	6,5	11,2
Torrelles de Llobregat	106	142	7,7	11,6
Vallirana	334	480	9,7	15,4
Viladecans	1.430	2.331	8,9	15,1
<b>BAIX LLOBREGAT</b>	<b>17.549</b>	<b>25.492</b>	<b>8,9</b>	<b>13,8</b>
ÀMBIT TERRITORIAL METROPOLITÀ	110.332	147.010	9,5	13,1
CATALUNYA	171.375	226.010	9,3	13,2

**Gràfic 4. Evolució mensual de l'atur registrat per sexe. Baix Llobregat. (Agost 2016 = Base 100)**



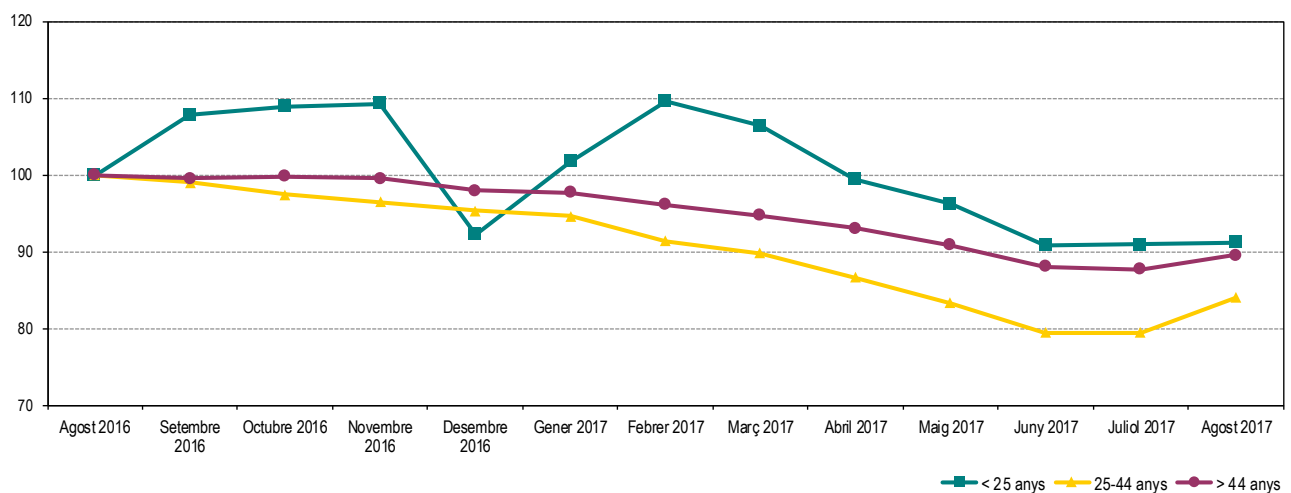
Les taxes d'atur registrat estan calculades sobre la població activa estimada registral, seguint la metodologia de la Xarxa d'Observatoris de Desenvolupament Local de la província de Barcelona.

## ATUR REGISTRAT PER EDAT Fer click a sobre dels noms per veure les dades detallades de cada municipi. També es poden consultar en [aquest enllaç](#)

Taula 4. Atur registrat per grups d'edat, municipis i àmbits territorials. Agost 2017

	Atur registrat (n)			Taxa d'atur registrat (%)		
	< 25 anys	25 - 44 anys	> 44 anys	< 25 anys	25 - 44 anys	> 44 anys
Abrera	47	240	338	14,2	8,3	14,0
Begues	21	87	126	11,8	5,6	9,9
Castelldefels	138	1.124	1.565	10,1	7,4	13,2
Castellví de Rosanes	5	34	36	11,1	8,2	10,8
Cervelló	20	141	251	8,7	6,7	14,0
Collbató	8	43	111	8,0	4,8	14,1
Corbera de Llobregat	34	219	334	9,0	6,4	11,8
Cornellà de Llobregat	310	1.930	2.614	12,4	9,2	14,3
Esparreguera	153	534	719	23,6	10,4	16,6
Esplugues de Llobregat	102	925	1.274	8,9	7,9	13,7
Gavà	151	925	1.331	12,1	8,3	15,3
Martorell	125	705	901	16,8	10,9	16,6
Molins de Rei	58	417	630	8,7	6,8	12,4
Olesa de Montserrat	101	610	763	16,1	11,1	16,6
Palma de Cervelló, la	5	62	95	6,7	8,6	15,6
Pallejà	49	179	281	15,7	6,7	12,7
Papiol, el	11	84	110	9,9	8,3	13,1
Prat de Llobregat, el	262	1.461	1.939	14,2	9,2	14,9
Sant Andreu de la Barca	96	583	772	12,9	8,8	14,0
Sant Boi de Llobregat	349	2.039	2.643	15,6	9,4	16,5
Sant Climent de Llobregat	10	78	91	9,1	7,7	11,1
Sant Esteve Sesrovires	20	112	174	10,2	6,3	11,8
Sant Feliu de Llobregat	149	833	1.206	13,0	6,7	13,6
Sant Joan Despí	83	565	834	9,2	6,9	12,2
Sant Just Desvern	25	216	280	6,1	5,7	9,0
Sant Vicenç dels Horts	145	750	1.104	18,2	11,0	18,8
Santa Coloma de Cervelló	22	138	163	10,3	7,2	10,5
Torrelles de Llobregat	18	83	147	11,8	6,2	13,1
Vallirana	39	325	450	10,7	9,7	15,9
Viladecans	242	1.466	2.053	13,8	8,4	16,8
<b>BAIX LLOBREGAT</b>	<b>2.798</b>	<b>16.908</b>	<b>23.335</b>	<b>13,0</b>	<b>8,4</b>	<b>14,6</b>
ÀMBIT TERRITORIAL METROPOLITÀ	15.206	101.284	140.852	12,1	8,5	14,6
CATALUNYA	23.623	156.764	216.998	11,8	8,6	14,3

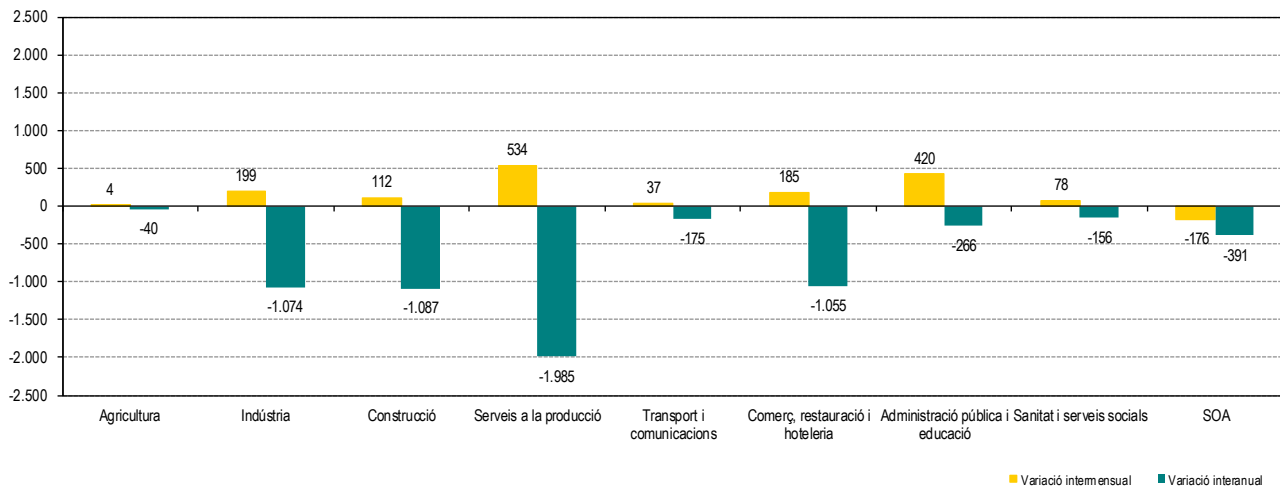
Gràfic 5. Evolució mensual de l'atur registrat per grups d'edat. Baix Llobregat. (Agost 2016 = Base 100)



Les taxes d'atur registrat estan calculades sobre la població activa estimada registral, seguint la metodologia de la Xarxa d'Observatoris de Desenvolupament Local de la província de Barcelona.

## ATUR REGISTRAT PER SECTORS D'ACTIVITAT

Gràfic 6. Variació de l'atur registrat per sectors d'activitat. Baix Llobregat. Agost 2017. Xifres absolutes



Taula 5. Atur registrat per sectors d'activitat. Agost 2017

SECTORS D'ACTIVITAT	Atur registrat (n)	Mes anterior		Mateix mes any anterior	
		Variació absoluta	Variació relativa	Variació absoluta	Variació relativa
Agricultura	273	4	1,5%	-40	-12,8%
Indústria	5.363	199	3,9%	-1.074	-16,7%
Construcció	3.886	112	3,0%	-1.087	-21,9%
Serveis a la producció	12.933	534	4,3%	-1.985	-13,3%
Transport i comunicacions	1.544	37	2,5%	-175	-10,2%
Comerç, restauració i hoteleria	10.419	185	1,8%	-1.055	-9,2%
Administració pública i educació	3.478	420	13,7%	-266	-7,1%
Sanitat i serveis socials	2.500	78	3,2%	-156	-5,9%
SOA - Sense ocupació anterior	2.645	-176	-6,2%	-391	-12,9%

Taula 6. Atur registrat per activitat econòmica anterior (CCAIE-09). Activitats que més baixen i més pugen. Agost 2017

ACTIVITATS QUE MÉS BAIXEN EN EL MES	Atur registrat (n)	Mes anterior		Mateix mes any anterior	
		Variació absoluta	Variació relativa	Variació absoluta	Variació relativa
SA - Sense ocupació anterior	2.645	-176	-6,2%	-391	-12,9%
81 - Serveis a edificis i de jardineria	2.680	-19	-0,7%	-364	-12,0%
53 - Activitats postals i de correus	175	-12	-6,4%	-13	-6,9%
77 - Activitats de lloguer	317	-12	-3,6%	-76	-19,3%
30 - Altres materials de transport	25	-7	-21,9%	-6	-19,4%

ACTIVITATS QUE MÉS PUGEN EN EL MES	Atur registrat (n)	Mes anterior		Mateix mes any anterior	
		Variació absoluta	Variació relativa	Variació absoluta	Variació relativa
78 - Activitats relacionades amb l'ocupació	3.341	304	10,0%	-532	-13,7%
85 - Educació	1.289	219	20,5%	-54	-4,0%
84 - Adm. pública, Defensa i SS obligatòria	2.181	201	10,2%	-211	-8,8%
41 - Construcció d'immobles	1.519	70	4,8%	-426	-21,9%
93 - Activitats esportives i d'entreteniment	451	70	18,4%	-45	-9,1%

Les taxes d'atur registrat estan calculades sobre la població activa estimada registral, seguint la metodologia de la Xarxa d'Observatoris de Desenvolupament Local de la província de Barcelona.

## RECALL DE NOTÍCIES SOBRE EL MERCAT DE TREBALL

### GENERALITAT DE CATALUNYA

#### Valoracions del Secretari general de Treball, Josep Ginesta, de les dades d'atur (agost).

El Secretari general de Treball, Afers Socials i Famílies, Josep Ginesta, fa la seva valoració de les dades d'atur registrat corresponents al mes d'agost de 2017.

[Més informació](#)

### INE

#### Mujeres y Hombres en España.

La finalitat d'aquesta publicació és oferir, des d'una perspectiva de gènere, una selecció dels indicadors més rellevants en el moment actual que permetin analitzar la situació d'homes i dones, en determinades àrees socials i econòmiques.

[Més informació](#)

### OBSERVATORI DEL TREBALL

#### Els aturats majors de 50 anys en el mercat laboral.

El col·lectiu de la població de 50 i més anys és especialment vulnerable en termes de desocupació, afirma un estudi recent de la Fundació BBVA i l'Institut Valencià d'Investigacions Econòmiques (Ivie). L'atur de llarga durada (un any o més en situació de desocupació) s'ha multiplicat per 5,8 entre 2007 i 2016. El 2007 només el 5,5% de la població aturada portava buscant feina quatre o més anys, el 2013 se situava en el 13,3% i el 2016 en el 24,1% del total d'aturats. L'anàlisi per sexe no mostra diferències significatives, segons l'estudi. En canvi, per edat, la desocupació de llarga durada es concentra en la població de major edat i menys qualificada. En concret, en la població de 50 i més anys s'observa que el 39,2% dels aturats d'aquesta edat porta quatre o més anys buscant feina, el 59% dels aturats són de molt llarga durada (dos o més anys) i el 72,1%, de llarga durada (un any o més). L'augment de l'atur en un grup de població que representa el 25% dels aturats, porta a un increment substancial dels nivells de desigualtat. Aquestes dades reflecteixen que la millora econòmica, i en particular el creixement de l'ocupació, se centra en uns grups poblacionals però n'exclou uns altres, conclou l'informe.

[Més informació](#)

### EUROSTAT

#### Publicació de les dades mensuals europees d'atur (juliol 2017).

L'oficina estadística de la Unió Europea ha publicat les dades d'atur corresponents al mes de juliol de 2017. Cal recordar però que aquestes dades són estimacions a partir d'enquestes sobre l'activitat econòmica de la població. Per això no són comparables amb les dades d'atur registrat publicades de la comarca, que es calculen seguint una metodologia diferent.

[Més informació](#)

Amb la col·laboració de:

