

Informe mensual d'atur registrat BAIX LLOBREGAT – AGOST 2019

L'atur registrat a les oficines de treball puja en 1.652 persones al Baix Llobregat en el mes d'agost.

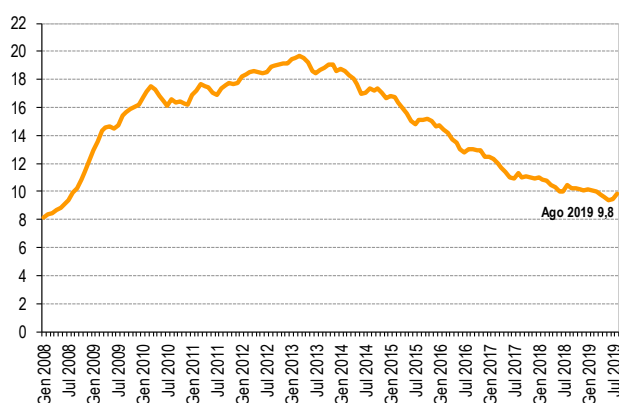
A finals del mes d'agost, l'atur registrat al Baix Llobregat s'ha situat en **38.933** persones, augmentant respecte el mes anterior en 1.652 persones (+4,4%), i la taxa d'atur registrat es situa al **9,8%**. La taxa mitjana baixllobregatina es situa per sota de l'Àmbit metropolità, com la del conjunt de Catalunya. En termes interanuals, segueix disminuint l'atur registrat en tots els àmbits territorials. El nombre de persones registrades a les oficines de treball al Baix Llobregat ha baixat en 1.996 persones respecte a agost de 2018.

L'augment de l'atur d'aquest mes es registra tant entre les dones (+923) com entre els homes (+729). Les dones continuen tenint una taxa d'atur registrat superior a la masculina (12,1% davant el 7,7%).

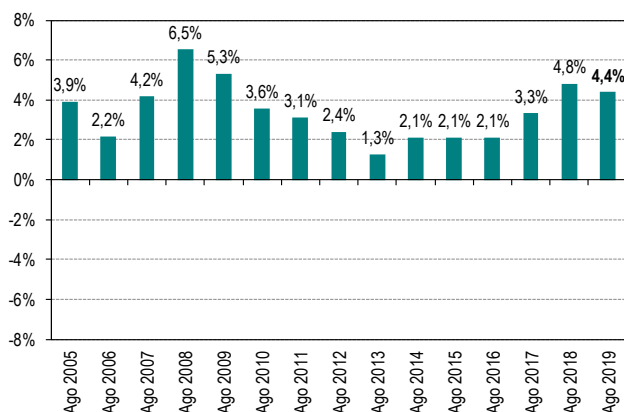
Per **edats**, l'atur augmenta sobretot en el grup d'edat de 25 a 44 anys (+1.050 persones, +7,6%). En la resta de grups d'edat també creix l'atur (+104 en els joves i +498 en els majors de 44 anys).

Per **sectors i activitats econòmiques** es veu com l'atur augmenta sobretot en les activitats de serveis a la producció, administració pública i educació i comerç, restauració i hoteleria. Les activitats relacionades amb l'ocupació (inclou ETT) disminueixen el nombre de persones aturades.

Gràfic 1. Evolució mensual de la taxa d'atur registrat al Baix Llobregat. 2008 - 2019. (%)



Gràfic 2. Variació de l'atur registrat en el mateix mes dels anys anteriors. Baix Llobregat



Taula 1. Atur registrat per comarques de l'àmbit territorial metropolità. Agost 2019.

	Atur registrat (n)	Taxa d'atur registrat (%)	Mes anterior		Mateix mes any anterior	
			Variació absoluta	Variació relativa	Variació absoluta	Variació relativa
BAIX LLOBREGAT	38.933	9,8%	1.652	4,4%	-1.996	-4,9%
Barcelonès	105.574	9,4%	2.690	2,6%	-2.653	-2,5%
Maresme	23.203	11,0%	560	2,5%	-696	-2,9%
Vallès Occidental	50.211	11,1%	2.227	4,6%	-794	-1,6%
Vallès Oriental	21.549	10,8%	855	4,1%	-85	-0,4%
ÀREA METROPOLITANA DE BARCELONA	152.873	9,5%	4.878	3,3%	-4.048	-2,6%
ÀMBIT TERRITORIAL METROPOLITÀ	239.470	10,1%	7.984	3,4%	-6.224	-2,5%
CATALUNYA	371.418	10,1%	12.588	3,5%	-9.300	-2,4%

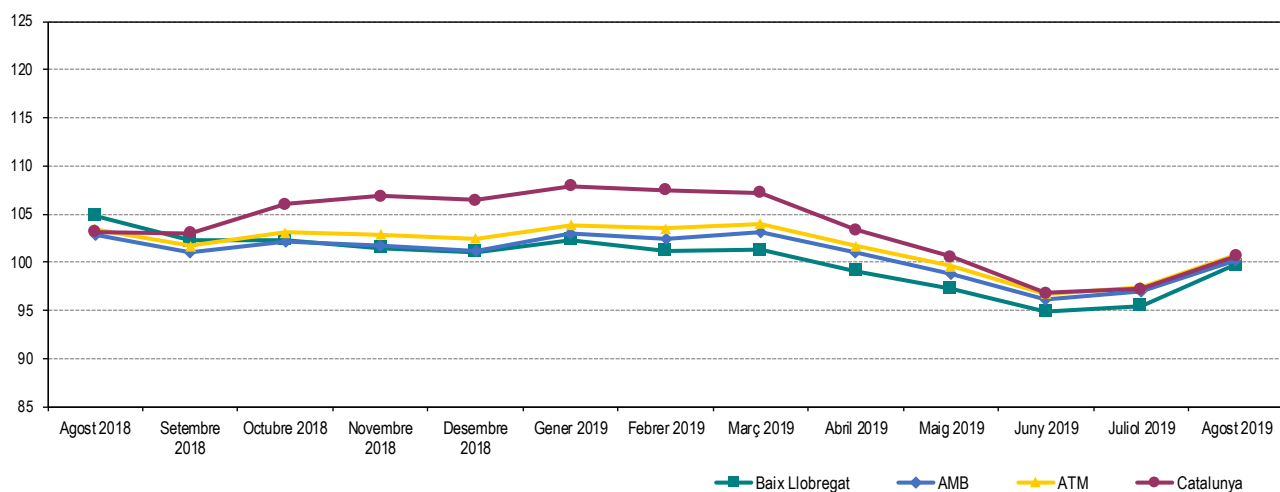
Les taxes d'atur registrat estan calculades sobre la població activa estimada registrat, seguint la metodologia de la Xarxa d'Observatoris de Desenvolupament Local de la província de Barcelona, que adopta el càlcul de la taxa d'atur registrat del Departament d'Empresa i Coneixement de la Generalitat de Catalunya.

ATUR REGISTRAT TOTAL Fer click a sobre dels noms per veure les dades detallades de cada municipi. També es poden consultar en [aquest enllaç](#)

Taula 2. Atur registrat per municipis i àmbits territorials. Agost 2019.

	Atur registrat (n)	Taxa d'atur registral (%)	Mes anterior		Mateix mes any anterior	
			Variació absoluta	Variació relativa	Variació absoluta	Variació relativa
Abrera	506	8,7	19	3,9%	-93	-15,5%
Begues	225	7,0	18	8,7%	14	6,6%
Castelldefels	2.579	8,7	86	3,4%	-16	-0,6%
Castellví de Rosanes	75	8,9	7	10,3%	17	29,3%
Cervelló	408	9,5	23	6,0%	8	2,0%
Collbató	146	7,6	6	4,3%	-27	-15,6%
Corbera de Llobregat	590	8,4	18	3,1%	3	0,5%
Cornellà de Llobregat	4.629	10,5	145	3,2%	-180	-3,7%
Esparreguera	1.170	11,2	22	1,9%	-195	-14,3%
Esplugues de Llobregat	1.949	8,7	80	4,3%	-184	-8,6%
Gavà	2.112	9,8	8	0,4%	-131	-5,8%
Martorell	1.548	11,9	49	3,3%	-178	-10,3%
Molins de Rei	1.033	8,3	81	8,5%	8	0,8%
Olesa de Montserrat	1.266	11,4	47	3,9%	-138	-9,8%
Palma de Cervelló, la	154	10,6	2	1,3%	12	8,5%
Pallejà	495	9,1	47	10,5%	41	9,0%
Papiol, el	192	9,3	33	20,8%	-2	-1,0%
Prat de Llobregat, el	3.299	10,6	161	5,1%	-167	-4,8%
Sant Andreu de la Barca	1.356	10,2	70	5,4%	-123	-8,3%
Sant Boi de Llobregat	4.558	11,1	224	5,2%	-183	-3,9%
Sant Climent de Llobregat	155	7,7	10	6,9%	8	5,4%
Sant Esteve Sesrovires	285	7,6	2	0,7%	-23	-7,5%
Sant Feliu de Llobregat	1.945	8,2	113	6,2%	-84	-4,1%
Sant Joan Despí	1.367	8,2	77	6,0%	-34	-2,4%
Sant Just Desvern	494	6,4	28	6,0%	-14	-2,8%
Sant Vicenç dels Horts	1.766	12,6	68	4,0%	-118	-6,3%
Santa Coloma de Cervelló	271	7,0	22	8,8%	-14	-4,9%
Torrelles de Llobregat	238	8,6	1	0,4%	-5	-2,1%
Vallirana	762	11,2	38	5,2%	-14	-1,8%
Viladecans	3.360	10,3	147	4,6%	-184	-5,2%
BAIX LLOBREGAT	38.933	9,8	1.652	4,4%	-1.996	-4,9%
ÀREA METROPOLITANA DE BARCELONA	152.873	9,5	4.878	3,3%	-4.048	-2,6%
ÀMBIT TERRITORIAL METROPOLITÀ	239.470	10,1	7.984	3,4%	-6.224	-2,5%
CATALUNYA	371.418	10,1	12.588	3,5%	-9.300	-2,4%

Gràfic 3. Evolució mensual de l'atur registrat per àmbits territorials. (Agost 2018 = Base 100)



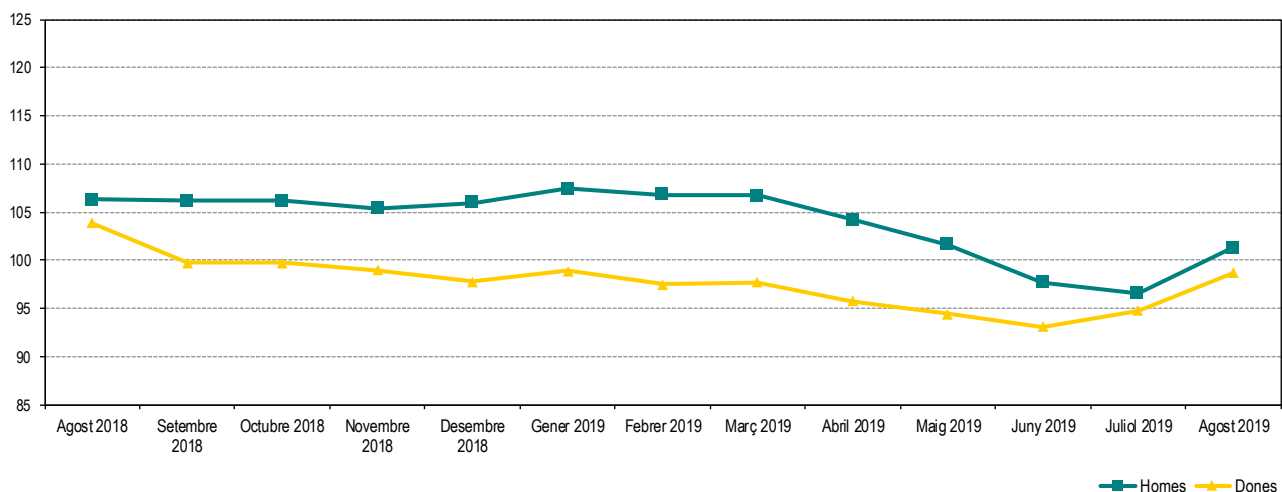
Les taxes d'atur registrat estan calculades sobre la població activa estimada registral, seguint la metodologia de la Xarxa d'Observatoris de Desenvolupament Local de la província de Barcelona.

ATUR REGISTRAT PER SEXE Fer click a sobre dels noms per veure les dades detallades de cada municipi. També es poden consultar en [aquest enllaç](#)

Taula 3. Atur registrat per sexe, municipis i àmbits territorials. Agost 2019

	Atur registrat (n)		Taxa d'atur registrat (%)	
	Homes	Dones	Homes	Dones
Abrera	181	325	6,0	11,6
Begues	85	140	5,0	9,2
Castelldefels	1.084	1.495	7,3	10,1
Castellví de Rosanes	32	43	7,2	10,8
Cervelló	157	251	7,0	12,2
Collbató	52	94	5,2	10,3
Corbera de Llobregat	261	329	7,1	10,0
Cornellà de Llobregat	2.083	2.546	9,2	11,9
Esparreguera	439	731	8,1	14,6
Esplugues de Llobregat	834	1.115	7,3	10,2
Gavà	854	1.258	8,0	11,5
Martorell	658	890	9,6	14,3
Molins de Rei	422	611	6,5	10,4
Olesa de Montserrat	496	770	8,6	14,5
Palma de Cervelló, la	65	89	8,5	12,9
Pallejà	207	288	7,3	11,2
Papiol, el	68	124	6,4	12,6
Prat de Llobregat, el	1.349	1.950	8,2	13,2
Sant Andreu de la Barca	520	836	7,5	13,1
Sant Boi de Llobregat	1.749	2.809	8,2	14,4
Sant Climent de Llobregat	63	92	6,0	9,7
Sant Esteve Sesrovires	116	169	5,9	9,6
Sant Feliu de Llobregat	795	1.150	6,6	9,9
Sant Joan Despí	537	830	6,2	10,5
Sant Just Desvern	205	289	5,0	8,0
Sant Vicenç dels Horts	684	1.082	9,4	16,1
Santa Coloma de Cervelló	107	164	5,3	9,0
Torrelles de Llobregat	95	143	6,5	10,9
Vallirana	296	466	8,4	14,3
Viladecans	1.264	2.096	7,6	13,3
BAIX LLOBREGAT	15.758	23.175	7,7	12,1
ÀREA METROPOLITANA DE BARCELONA	65.681	87.192	8,1	10,9
ÀMBIT TERRITORIAL METROPOLITÀ	100.872	138.598	8,3	11,9
CATALUNYA	156.586	214.832	8,2	12,1

Gràfic 4. Evolució mensual de l'atur registrat per sexe. Baix Llobregat. (Agost 2018 = Base 100)



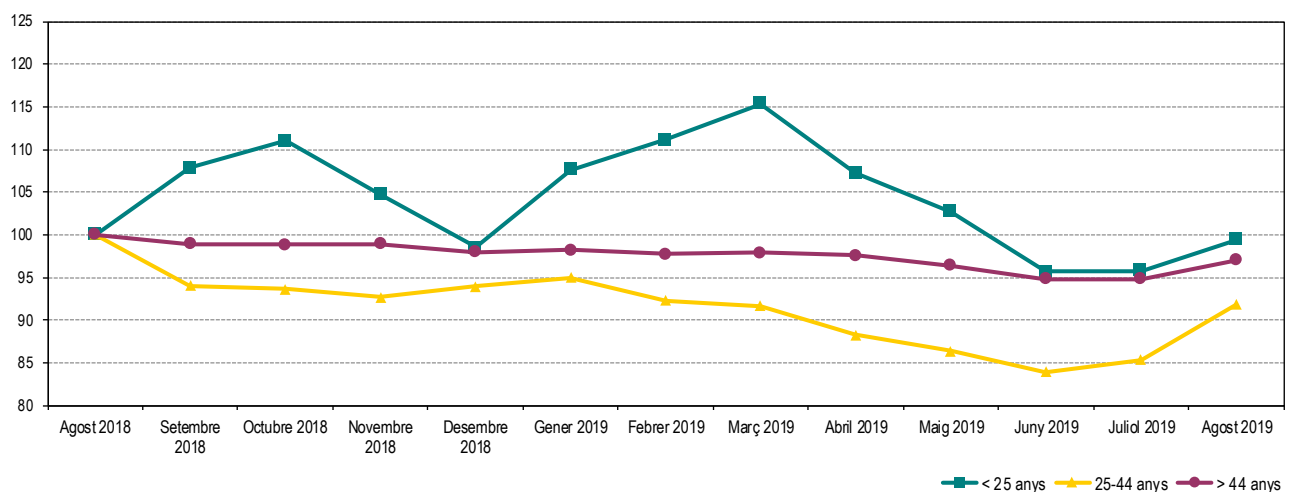
Les taxes d'atur registrat estan calculades sobre la població activa estimada registral, seguint la metodologia de la Xarxa d'Observatoris de Desenvolupament Local de la província de Barcelona.

ATUR REGISTRAT PER EDAT Fer click a sobre dels noms per veure les dades detallades de cada municipi. També es poden consultar en [aquest enllaç](#)

Taula 4. Atur registrat per grups d'edat, municipis i àmbits territorials. Agost 2019

	Atur registrat (n)			Taxa d'atur registrat (%)		
	< 25 anys	25 - 44 anys	> 44 anys	< 25 anys	25 - 44 anys	> 44 anys
Abrera	37	200	269	9,4	7,0	10,4
Begues	14	84	127	6,5	5,3	8,9
Castelldefels	152	1.016	1.411	9,1	6,7	11,0
Castellví de Rosanes	5	29	41	8,9	7,0	11,0
Cervelló	17	154	237	6,1	7,3	12,3
Collbató	9	47	90	7,1	5,0	10,5
Corbera de Llobregat	39	219	332	8,3	6,4	10,7
Cornellà de Llobregat	379	1.787	2.463	10,8	8,5	12,7
Esparreguera	99	430	641	13,8	8,5	13,8
Esplugues de Llobregat	98	745	1.106	10,2	6,5	11,1
Gavà	139	834	1.139	8,9	8,1	11,7
Martorell	119	610	819	13,4	9,6	14,1
Molins de Rei	67	360	606	8,1	6,0	11,0
Olesa de Montserrat	86	495	685	11,5	9,1	13,9
Palma de Cervelló, la	6	50	98	6,5	7,2	14,8
Pallejà	45	178	272	12,0	6,8	11,3
Papiol, el	19	66	107	13,2	6,6	11,7
Prat de Llobregat, el	287	1.303	1.709	14,9	8,4	12,3
Sant Andreu de la Barca	95	532	729	10,6	8,2	12,3
Sant Boi de Llobregat	370	1.756	2.432	14,5	8,2	14,3
Sant Climent de Llobregat	7	61	87	5,3	6,2	9,8
Sant Esteve Sesrovires	18	119	148	7,2	6,5	9,0
Sant Feliu de Llobregat	136	739	1.070	10,0	5,9	10,9
Sant Joan Despí	74	522	771	6,8	6,4	10,5
Sant Just Desvern	28	184	282	5,5	4,9	8,3
Sant Vicenç dels Horts	164	669	933	16,7	9,9	15,0
Santa Coloma de Cervelló	19	94	158	7,3	5,0	9,3
Torrelles de Llobregat	20	72	146	10,5	5,4	11,7
Vallirana	48	287	427	10,6	8,7	14,0
Viladecans	248	1.271	1.841	10,3	7,7	13,7
BAIX LLOBREGAT	2.844	14.913	21.176	10,9	7,6	12,3
ÀREA METROPOLITANA DE BARCELONA	9.694	61.614	81.565	9,8	7,5	11,7
ÀMBIT TERRITORIAL METROPOLITÀ	15.295	94.372	129.803	10,1	7,9	12,6
CATALUNYA	23.922	146.125	201.371	9,9	8,0	12,5

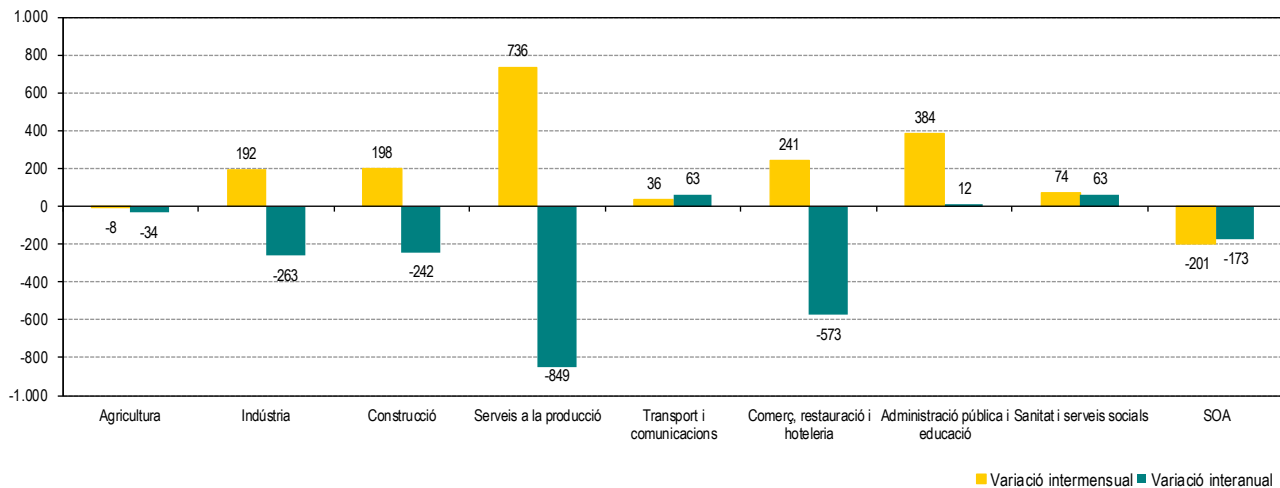
Gràfic 5. Evolució mensual de l'atur registrat per grups d'edat. Baix Llobregat. (Agost 2018 = Base 100)



Les taxes d'atur registrat estan calculades sobre la població activa estimada registrat, seguint la metodologia de la Xarxa d'Observatoris de Desenvolupament Local de la província de Barcelona.

ATUR REGISTRAT PER SECTORS D'ACTIVITAT

Gràfic 6. Variació de l'atur registrat per sectors d'activitat. Baix Llobregat. Agost 2019. Xifres absolutes



Taula 5. Atur registrat per sectors d'activitat. Agost 2019

SECTORS D'ACTIVITAT	Atur registrat (n)	Mes anterior		Mateix mes any anterior	
		Variació absoluta	Variació relativa	Variació absoluta	Variació relativa
Agricultura	197	-8	-3,9%	-34	-14,7%
Indústria	4.437	192	4,5%	-263	-5,6%
Construcció	3.167	198	6,7%	-242	-7,1%
Serveis a la producció	12.282	736	6,4%	-849	-6,5%
Transport i comunicacions	1.464	36	2,5%	63	4,5%
Comerç, restauració i hoteleria	9.201	241	2,7%	-573	-5,9%
Administració pública i educació	3.363	384	12,9%	12	0,4%
Sanitat i serveis socials	2.433	74	3,1%	63	2,7%
SOA - Sense ocupació anterior	2.389	-201	-7,8%	-173	-6,8%

Taula 6. Atur registrat per activitat econòmica anterior (CCA09). Activitats que més baixen i més pugen. Agost 2019

ACTIVITATS QUE MÉS BAIXEN EN EL MES	Atur registrat (n)	Mes anterior		Mateix mes any anterior	
		Variació absoluta	Variació relativa	Variació absoluta	Variació relativa
SOA- Sense ocupació anterior	2.389	-201	-7,8%	-173	-6,8%
97- Llars que ocupen personal domèstic	621	-22	-3,4%	-7	-1,1%
81- Serveis a edificis i de jardineria	2.548	-7	-0,3%	-112	-4,2%

ACTIVITATS QUE MÉS PUGEN EN EL MES	Atur registrat (n)	Mes anterior		Mateix mes any anterior	
		Variació absoluta	Variació relativa	Variació absoluta	Variació relativa
78 - Activitats relacionades amb l'ocupació	3.346	386	13,0%	-583	-14,8%
85- Educació	1.306	260	24,9%	-32	-2,4%
47- Comerç detall, exc. vehicles motor	3.923	128	3,4%	-293	-6,9%
84- Adm. pública, Defensa i SS obligatòria	2.051	124	6,4%	47	2,3%
43- Activitats especialitzades construcció	1.791	113	6,7%	-130	-6,8%

Les taxes d'atur registrat estan calculades sobre la població activa estimada registral, seguint la metodologia de la Xarxa d'Observatoris de Desenvolupament Local de la província de Barcelona.

RECALL DE NOTÍCIES SOBRE EL MERCAT DE TREBALL

GENERALITAT DE CATALUNYA

Valoració de les darreres dades per part del Secretari general de Treball, Afers Socials i Famílies.

El secretari general de Treball, Afers Socials i Famílies, Josep Ginesta, valora les darreres dades d'atur registrat, contractació i afiliació a la Seguretat Social.

[Més informació](#)

EUROSTAT

Publicació de les dades mensuals europees d'atur (juliol 2019).

L'oficina estadística de la Unió Europea ha publicat les dades d'atur corresponents al mes de juliol de 2019. Cal recordar però que aquestes dades són estimacions a partir d'enquestes sobre l'activitat econòmica de la població. Per això no són comparables amb les dades d'atur registrat publicades de la comarca, que es calculen seguint una metodologia diferent.

[Més informació](#)

Amb la col·laboració de:

