

## Informe mensual d'atur registrat BAIX LLOBREGAT – AGOST 2020

### L'atur registrat a les oficines de treball al Baix Llobregat augmenta en 1.090 persones respecte juliol.

A finals del mes d'**agost**, l'atur registrat al Baix Llobregat s'ha situat en **49.144** persones, augmentant respecte al mes anterior en 1.090 persones (+2,3%), i la taxa d'atur registral se situa al **12,6%**. La taxa mitjana baixllobregatina continua per sota de la de l'Àmbit metropolità i del conjunt de Catalunya. En termes interanuals, també creix l'atur registrat en tots els àmbits territorials. El nombre de persones registrades a les oficines de treball al Baix Llobregat ha crescut en 10.211 persones respecte l'agost de 2019.

Sens dubte les mesures preses en relació amb el mercat de treball en la lluita contra l'epidèmia de la **COVID-19** continuen mostrant els seus efectes en les dades d'atur d'aquest mes.

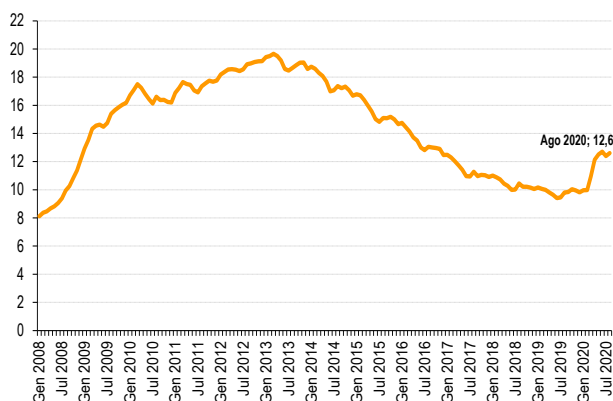
L'augment de l'atur d'aquest mes es registra més entre les **dones** (+641) que entre els **homes** (+449). Les dones continuen tenint una taxa d'atur registral superior a la

masculina (14,9% davant el 10,4%). Per **edats**, l'atur augmenta en tots els grups d'edat. Entre els més joves (+156) és on es registra l'ascens relatiu més alt (4,1%). El grup d'edat de 25 a 44 anys registra un augment de 530 persones aturades més i un increment relatiu del 2,7%. Entre els majors de 44 anys, l'increment és de 404 persones aturades més, sent el grup d'edat que registra el menor ascens relatiu (1,6%).

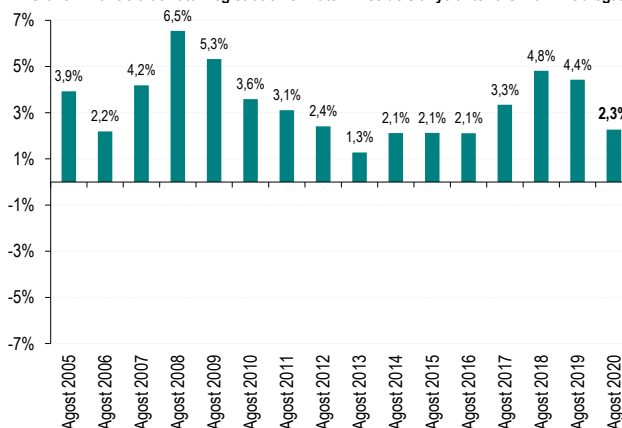
Per **sectors i activitats econòmiques** creix l'atur en tots els sectors. L'augment més acusat es dona a comerç, restauració i hoteleria (+284) en administració pública i educació (+231), en serveis a la producció (+204) i en la construcció (+125).

En termes interanuals, el creixement més gran s'ha donat entre els que tenien una ocupació anterior en serveis a la producció (+3.835) i en comerç, restauració i hoteleria (+2.830).

Gràfic 1. Evolució mensual de la taxa d'atur registral al Baix Llobregat. 2008 – 2020. (%)



Gràfic 2. Variació de l'atur registrat en el mateix mes dels anys anteriors. Baix Llobregat



Taula 1. Atur registrat per comarques de l'àmbit territorial metropolità. Agost 2020.

	Atur registrat (n)	Taxa d'atur registral (%)	Mes anterior		Mateix mes any anterior	
			Variació absoluta	Variació relativa	Variació absoluta	Variació relativa
<b>BAIX LLOBREGAT</b>	49.144	<b>12,6%</b>	<b>1.090</b>	<b>2,3%</b>	<b>10.211</b>	<b>26,2%</b>
Barcelonès	140.446	12,7%	2.678	1,9%	34.872	33,0%
Maresme	29.645	<b>14,4%</b>	769	2,7%	6.442	27,8%
Vallès Occidental	61.560	13,8%	1.518	2,5%	11.349	22,6%
Vallès Oriental	26.531	13,5%	731	2,8%	4.982	23,1%
<b>ÀREA METROPOLITANA DE BARCELONA</b>	199.935	12,6%	4.201	2,1%	47.062	30,8%
<b>ÀMBIT TERRITORIAL METROPOLITÀ</b>	307.326	13,1%	6.786	2,3%	67.856	28,3%
<b>CATALUNYA</b>	480.642	13,3%	11.293	2,4%	109.224	29,4%

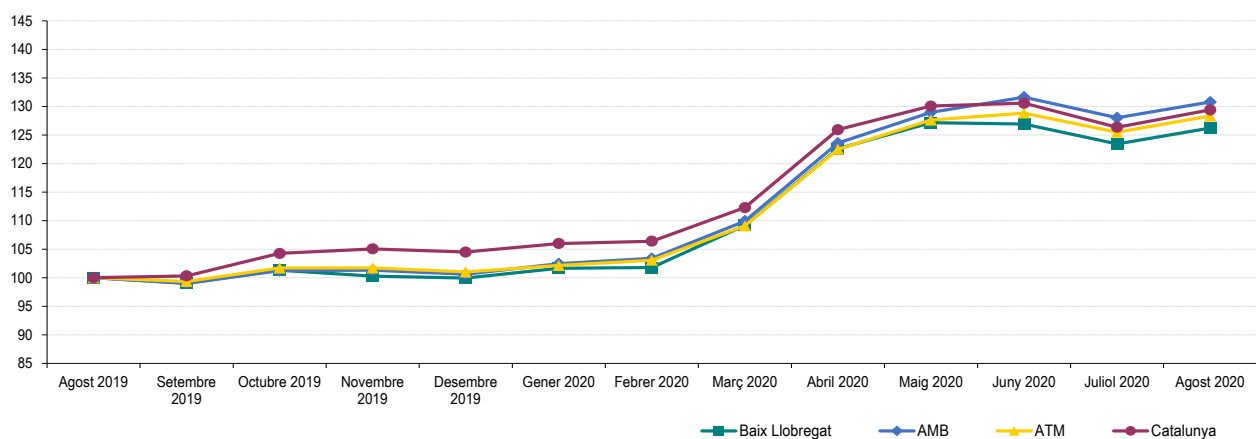
Les taxes d'atur registrat estan calculades sobre la població activa estimada registral, seguint la metodologia de la Xarxa d'Observatoris de Desenvolupament Local de la província de Barcelona, que adopta el càlcul de la taxa d'atur registral del Departament d'Empresa i Coneixement de la Generalitat de Catalunya.

**ATUR REGISTRAT TOTAL** Fer click a sobre dels noms per veure les dades detallades de cada municipi. També es poden consultar en [aquest enllaç](#)

**Taula 2. Atur registrat per municipis i àmbits territorials. Agost 2020.**

	Atur registrat (n)	Taxa d'atur registrat (%)	Mes anterior		Mateix mes any anterior	
			Variació absoluta	Variació relativa	Variació absoluta	Variació relativa
Abrera	686	11,9%	2	0,3%	180	35,6%
Begues	304	9,7%	9	3,1%	79	35,1%
Castelldefels	3.400	11,6%	115	3,5%	821	31,8%
Castellví de Rosanes	97	11,6%	-4	-4,0%	22	29,3%
Cervelló	504	12,0%	6	1,2%	96	23,5%
Collbató	220	11,5%	7	3,3%	74	50,7%
Corbera de Llobregat	672	9,7%	8	1,2%	82	13,9%
Cornellà de Llobregat	5.823	13,4%	105	1,8%	1.194	25,8%
Esparreguera	1.499	14,5%	30	2,0%	329	28,1%
Esplugues de Llobregat	2.577	11,8%	22	0,9%	628	32,2%
Gavà	2.668	12,5%	78	3,0%	556	26,3%
Martorell	2.044	15,7%	24	1,2%	496	32,0%
Molins de Rei	1.290	10,6%	76	6,3%	257	24,9%
Olesa de Montserrat	1.606	14,6%	31	2,0%	340	26,9%
Palma de Cervelló, la	182	12,8%	9	5,2%	28	18,2%
Pallejà	540	10,2%	19	3,6%	45	9,1%
Papiol, el	252	12,5%	10	4,1%	60	31,3%
Prat de Llobregat, el	4.294	14,0%	98	2,3%	995	30,2%
Sant Andreu de la Barca	1.757	13,4%	40	2,3%	401	29,6%
Sant Boi de Llobregat	5.549	13,8%	178	3,3%	991	21,7%
Sant Climent de Llobregat	196	10,0%	11	5,9%	41	26,5%
Sant Esteve Sesrovires	365	9,9%	27	8,0%	80	28,1%
Sant Feliu de Llobregat	2.447	10,5%	44	1,8%	502	25,8%
Sant Joan Despí	1.701	10,5%	51	3,1%	334	24,4%
Sant Just Desvern	641	8,4%	17	2,7%	147	29,8%
Sant Vicenç dels Horts	2.122	15,6%	8	0,4%	356	20,2%
Santa Coloma de Cervelló	368	9,7%	-2	-0,5%	97	35,8%
Torrelles de Llobregat	292	10,7%	9	3,2%	54	22,7%
Vallirana	896	13,3%	-7	-0,8%	134	17,6%
Viladecans	4.152	13,0%	69	1,7%	792	23,6%
<b>BAIX LLOBREGAT</b>	<b>49.144</b>	<b>12,6%</b>	<b>1.090</b>	<b>2,3%</b>	<b>10.211</b>	<b>26,2%</b>
ÀREA METROPOLITANA DE BARCELONA	199.935	12,6%	4.201	2,1%	47.062	30,8%
ÀMBIT TERRITORIAL METROPOLITÀ	307.326	13,1%	6.786	2,3%	67.856	28,3%
CATALUNYA	480.642	13,3%	11.293	2,4%	109.224	29,4%

**Gràfic 3. Evolució mensual de l'atur registrat per àmbits territorials. (Agost 2019 = Base 100)**



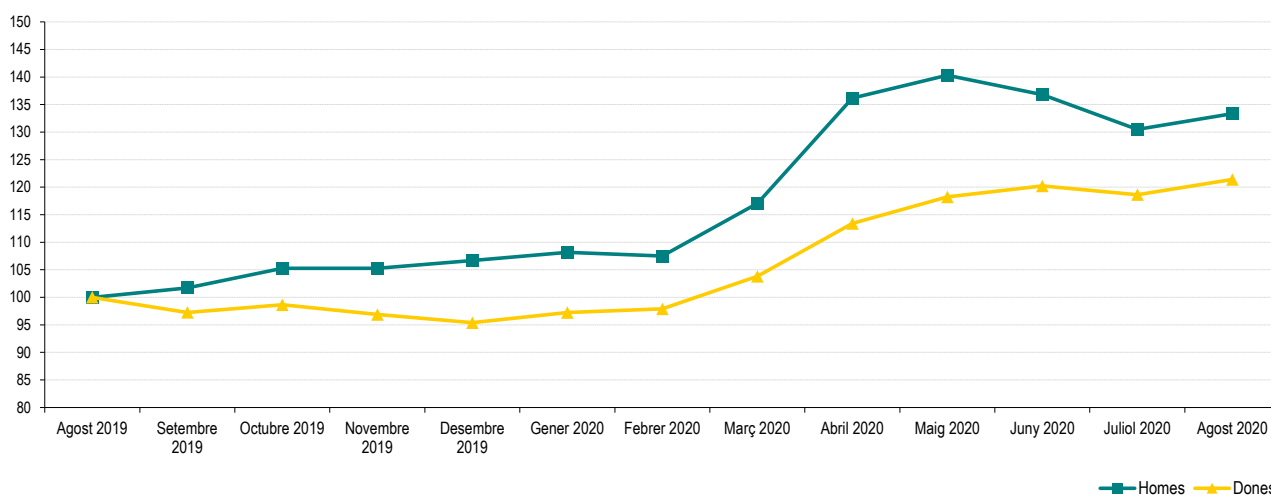
Les taxes d'atur registrat estan calculades sobre la població activa estimada registrat, seguint la metodologia de la Xarxa d'Observatoris de Desenvolupament Local de la província de Barcelona.

## ATUR REGISTRAT PER SEXE Fer click a sobre dels noms per veure les dades detallades de cada municipi. També es poden consultar en [aquest enllaç](#)

Taula 3. Atur registrat per sexe, municipis i àmbits territorials. Agost 2020.

	Atur registrat (n)		Taxa d'atur registral (%)	
	Homes	Dones	Homes	Dones
Abrera	303	383	10,0%	14,0%
Begues	126	178	7,6%	11,9%
Castelldefels	1471	1929	9,7%	13,6%
Castellví de Rosanes	32	65	7,4%	16,2%
Cervelló	202	302	9,2%	15,1%
Collbató	90	130	9,0%	14,2%
Corbera de Llobregat	295	377	8,1%	11,5%
Cornellà de Llobregat	2676	3147	12,0%	14,9%
Esparreguera	592	907	11,1%	18,1%
Esplugues de Llobregat	1156	1421	10,4%	13,2%
Gavà	1139	1529	10,5%	14,5%
Martorell	912	1132	13,4%	18,3%
Molins de Rei	569	721	8,9%	12,6%
Olesa de Montserrat	678	928	11,9%	17,6%
Palma de Cervelló, la	78	104	10,5%	15,3%
Pallejà	223	317	8,0%	12,5%
Papiol, el	110	142	10,4%	14,8%
Prat de Llobregat, el	1.863	2.431	11,6%	16,7%
Sant Andreu de la Barca	703	1.054	10,3%	16,7%
Sant Boi de Llobregat	2.237	3.312	10,8%	17,1%
Sant Climent de Llobregat	83	113	8,0%	12,2%
Sant Esteve Sesrovires	172	193	8,8%	11,1%
Sant Feliu de Llobregat	1.067	1.380	9,0%	12,1%
Sant Joan Despí	681	1.020	8,0%	13,1%
Sant Just Desvern	276	365	6,8%	10,1%
Sant Vicenç dels Horts	919	1.203	13,1%	18,4%
Santa Coloma de Cervelló	159	209	8,0%	11,6%
Torrelles de Llobregat	133	159	9,2%	12,3%
Vallirana	361	535	10,3%	16,5%
Viladecans	1.706	2.446	10,5%	15,5%
<b>BAIX LLOBREGAT</b>	<b>21.012</b>	<b>28.132</b>	<b>10,4%</b>	<b>14,9%</b>
ÀREA METROPOLITANA DE BARCELONA	89.683	111.148	11,2%	14,2%
ÀMBIT TERRITORIAL METROPOLITÀ	135.176	172.150	11,3%	15,0%
CATALUNYA	211.370	269.272	11,3%	15,4%

Gràfic 4. Evolució mensual de l'atur registrat per sexe. Baix Llobregat. (Agost 2019 = Base 100)



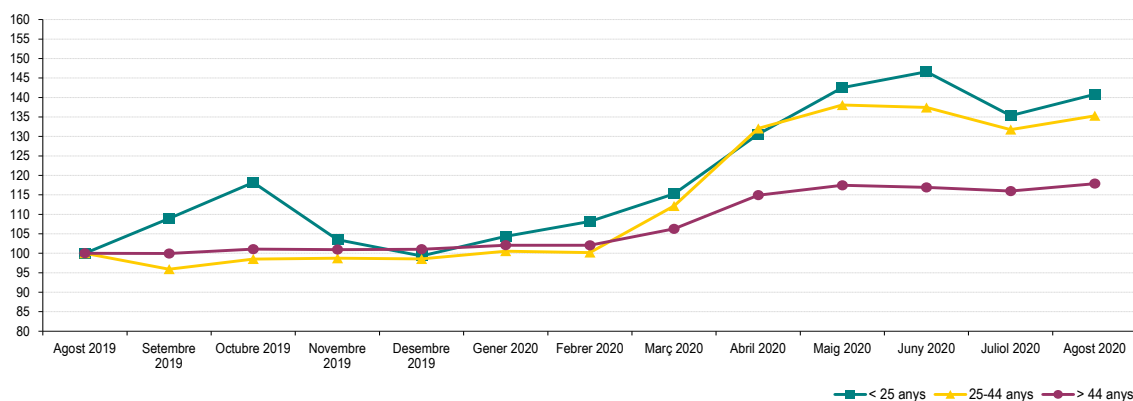
Les taxes d'atur registrat estan calculades sobre la població activa estimada registral, seguint la metodologia de la Xarxa d'Observatoris de Desenvolupament Local de la província de Barcelona.

## ATUR REGISTRAT PER EDAT Fer click a sobre dels noms per veure les dades detallades de cada municipi. També es poden consultar en [aquest enllaç](#)

Taula 4. Atur registrat per grups d'edat, municipis i àmbits territorials. Agost 2020.

	Atur registrat (n)			Taxa d'atur registrat (%)		
	< 25 anys	25 - 44 anys	> 44 anys	< 25 anys	25 - 44 anys	> 44 anys
Abrera	54	277	355	13,1%	10,1%	13,6%
Begues	37	116	151	16,2%	7,7%	10,7%
Castelldefels	219	1.400	1.781	12,2%	9,7%	13,5%
Castellví de Rosanes	6	41	50	11,3%	10,1%	13,2%
Cervelló	31	205	268	10,9%	10,3%	14,0%
Collbató	17	77	126	12,3%	8,5%	14,4%
Corbera de Llobregat	45	259	368	9,4%	7,8%	11,7%
Cornellà de Llobregat	519	2.358	2.946	14,5%	11,5%	15,2%
Esparreguera	154	605	740	20,0%	12,4%	15,9%
Esplugues de Llobregat	194	1.122	1.261	17,4%	10,0%	13,2%
Gavà	212	1.081	1.375	12,9%	10,8%	14,1%
Martorell	178	872	994	19,0%	14,1%	16,9%
Molins de Rei	91	498	701	11,1%	8,6%	12,6%
Olesa de Montserrat	129	673	804	16,4%	12,8%	16,2%
Palma de Cervelló, la	12	67	103	12,8%	9,9%	15,7%
Pallejà	46	191	303	12,6%	7,6%	12,5%
Papiol, el	13	106	133	9,9%	11,0%	14,5%
Prat de Llobregat, el	412	1.879	2.003	23,0%	12,4%	14,7%
Sant Andreu de la Barca	145	721	891	15,7%	11,4%	15,1%
Sant Boi de Llobregat	453	2.313	2.783	16,0%	11,8%	15,8%
Sant Climent de Llobregat	19	82	95	13,7%	8,7%	10,8%
Sant Esteve Sesrovires	23	173	169	9,1%	9,7%	10,2%
Sant Feliu de Llobregat	183	1.009	1.255	12,1%	8,5%	12,6%
Sant Joan Despí	126	668	907	11,4%	8,6%	12,3%
Sant Just Desvern	33	272	336	6,5%	7,4%	9,7%
Sant Vicenç dels Horts	189	831	1.102	19,3%	12,9%	17,9%
Santa Coloma de Cervelló	32	130	206	11,9%	7,2%	11,9%
Torrelles de Llobregat	26	102	164	13,5%	7,9%	13,1%
Vallirana	65	365	466	14,2%	11,3%	15,2%
Viladecans	342	1.685	2.125	13,3%	11,0%	15,1%
<b>BAIX LLOBREGAT</b>	<b>4.005</b>	<b>20.178</b>	<b>24.961</b>	<b>14,7%</b>	<b>10,7%</b>	<b>14,3%</b>
ÀREA METROPOLITANA DE BARCELONA	14.574	88.392	97.865	14,1%	11,2%	14,2%
ÀMBIT TERRITORIAL METROPOLITÀ	22.770	131.140	153.416	14,4%	11,3%	15,0%
CATALUNYA	36.994	203.256	240.392	14,8%	11,5%	15,0%

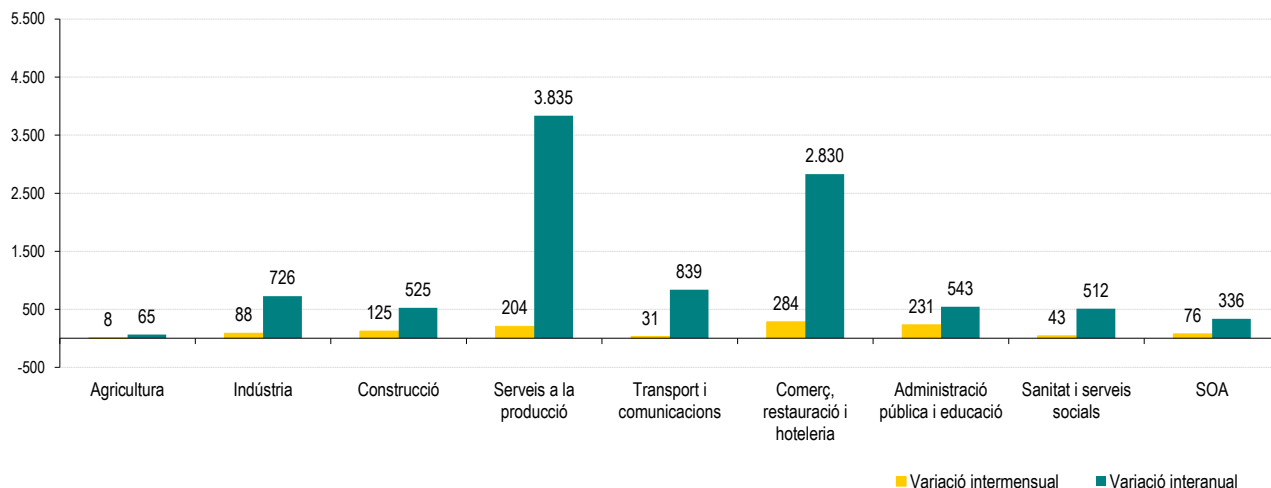
Gràfic 5. Evolució mensual de l'atur registrat per grups d'edat. Baix Llobregat. (Agost 2019 = Base 100)



Les taxes d'atur registrat estan calculades sobre la població activa estimada registrat, seguint la metodologia de la Xarxa d'Observatoris de Desenvolupament Local de la província de Barcelona.

## ATUR REGISTRAT PER SECTORS D'ACTIVITAT

Gràfic 6. Variació de l'atur registrat per sectors d'activitat. Baix Llobregat. Agost 2020. Xifres absolutes.



Taula 5. Atur registrat per sectors d'activitat. Agost 2020.

SECTORS D'ACTIVITAT	Atur registrat (n)	Mes anterior		Mateix mes any anterior	
		Variació absoluta	Variació relativa	Variació absoluta	Variació relativa
Agricultura	262	8	3,1%	65	33,0%
Indústria	5.163	88	1,7%	726	16,4%
Construcció	3.692	125	3,5%	525	16,6%
Serveis a la producció	16.117	204	1,3%	3.835	31,2%
Transport i comunicacions	2.303	31	1,4%	839	57,3%
Comerç, restauració i hoteleria	12.031	284	2,4%	2.830	30,8%
Administració pública i educació	3.906	231	6,3%	543	16,1%
Sanitat i serveis socials	2.945	43	1,5%	512	21,0%
SOA - Sense ocupació anterior	2.725	76	2,9%	336	14,1%

Taula 6. Atur registrat per activitat econòmica anterior (CCA-E-09). Activitats que més baixen i més pugen. Agost 2020.

ACTIVITATS QUE MÉS BAIXEN EN EL MES	Atur registrat (n)	Mes anterior		Mateix mes any anterior	
		Variació absoluta	Variació relativa	Variació absoluta	Variació relativa
78- Activitats relacionades amb l'ocupació	4.890	-49	-1,0%	1.544	46,1%
55- Serveis d'allotjament	543	-16	-2,9%	155	39,9%
81- Serveis a edificis i de jardineria	3.174	-12	-0,4%	626	24,6%
63- Serveis d'informació	90	-9	-9,1%	40	80,0%
10- Indústries de productes alimentaris	623	-7	-1,1%	103	19,8%

ACTIVITATS QUE MÉS PUGEN EN EL MES	Atur registrat (n)	Mes anterior		Mateix mes any anterior	
		Variació absoluta	Variació relativa	Variació absoluta	Variació relativa
85- Educació	1.434	184	14,7%	128	9,8%
47- Comerç detall, exc. vehicles motor	4.922	155	3,3%	999	25,5%
SOA - Sense ocupació anterior	2.725	76	2,9%	336	14,1%
56- Serveis de menjar i begudes	3.759	75	2,0%	933	33,0%
43- Activitats especialitzades construcció	2.171	67	3,2%	380	21,2%

Les taxes d'atur registrat estan calculades sobre la població activa estimada registral, seguint la metodologia de la Xarxa d'Observatoris de Desenvolupament Local de la província de Barcelona.

## RECALL DE NOTÍCIES SOBRE EL MERCAT DE TREBALL

### GENERALITAT DE CATALUNYA

#### **Valoració de les darreres dades per part del Secretari General de Treball, Afers Socials i Famílies.**

El Secretari General de Treball, Afers Socials i Famílies, Josep Ginesta, fa les seves valoracions sobre les dades d'atur registrat d'aquest mes.

[Més informació](#)

### CONSELL COMARCAL DEL BAIX LLOBREGAT

#### **Informe de seguiment del mercat de treball. Especial impacte mesures COVID-19 (juliol 2020).**

L'Observatori Comarcal del Baix Llobregat ha publicat aquest informe amb explotació mensual per municipis de les següents magnituds: demandes d'ocupació, atur registrat, afiliació a la Seguretat Social i regulació d'ocupació (properament). Aquest informe s'anirà actualitzant durant els propers mesos per veure l'impacte en el mercat de treball de les mesures contra l'epidèmia de COVID-19.

[Més informació](#)

#### **Fitxes municipals : dades bàsiques de context - COVID-19.**

L'Observatori Comarcal del Baix Llobregat ha publicat aquestes fitxes, que presenten un breu de dades demogràfiques, de mercat de treball, estructura productiva i ingressos familiars i per càpita per a cadascun dels municipis de la comarca, amb l'objectiu d'ajudar a dimensionar l'impacte potencial de la COVID-19 a nivell municipal.

[Més informació](#)

#### **Infografia: Dades d'impacte de la COVID-19.**

Aquesta infografia permet consultar les darreres dades d'impacte de l'epidèmia de la COVID-19 a Catalunya i al Baix Llobregat. S'inclouen dades d'impacte en el mercat de treball, en la mobilitat, en l'evolució dels casos i enllaços a informació d'interès de la pàgina web de l'Observatori o del Consell Comarcal.

[Més informació](#)

### EUROSTAT

#### **Publicació de les dades mensuals europees d'atur (juliol 2020).**

L'oficina estadística de la Unió Europea ha publicat les dades d'atur corresponents al mes de juliol de 2020. Cal recordar però que aquestes dades són estimacions a partir d'enquestes sobre l'activitat econòmica de la població. Per això no són comparables amb les dades d'atur registrat publicades de la comarca, que es calculen seguint una metodologia diferent.

[Més informació](#)

Amb la col·laboració de: