

# Informe mensual d'atur registrat

BAIX LLOBREGAT - AGOST 2022

**L'atur registrat creix en 842 persones respecte al juliol, el menor increment en un mes d'agost des del 2006.**

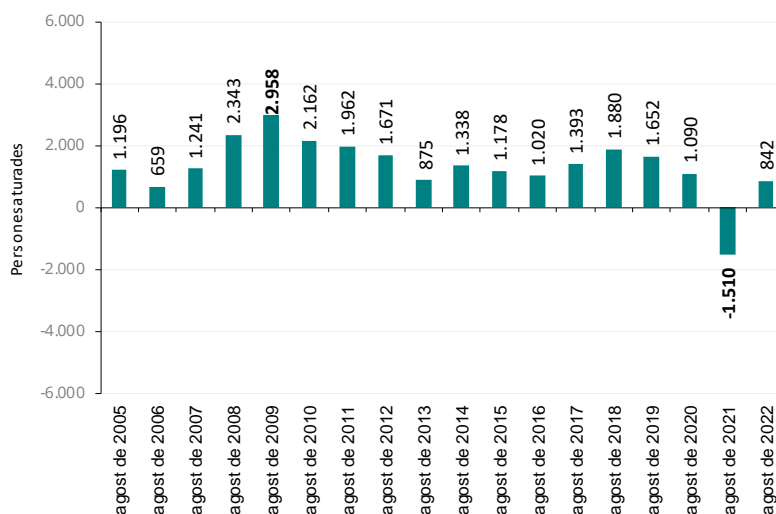
A finals del mes d'agost, l'atur del Baix Llobregat s'ha situat en **35.680 persones**. Respecte juliol **l'atur creix en 842 persones (+2,4%)**. La incidència de l'atur en la població activa és menor al Baix Llobregat que a la resta d'àmbits territorials.

El creixement de l'atur reproduceix la dinàmica habitual de finals d'estiu. Si es compara l'augment d'enguany amb el d'anys anteriors, s'observa com la incorporació d'aquestes 842 persones a l'atur suposa **l'increment més baix de l'atur en un mes d'agost des de l'any 2006**. En relació a l'agost del 2021, l'atur a la comarca s'ha reduït un 10,3%, passant de 39.787 a 35.680 persones aturades (-4.107).

**El 72,2% de l'augment de la desocupació s'explica pel creixement de l'atur femení**, que ha crescut en 608 persones (+3,0%), davant l'increment de 234 persones registrat entre els homes (+1,6%). Per grups d'edat, el jove ha estat el col·lectiu que més ha vist incrementat el seu nivell d'atur, amb un augment del 7,8% davant dels augments del 4,1% de la població d'entre 31 i 44 anys i del 0,6% de la de més de 45 anys.

**L'Educació, les activitats relacionades amb l'ocupació (ETT), els serveis de menjar i begudes i el comerç al detall** són les activitats on més ha crescut l'atur respecte juliol.

Variació intermensual de l'atur registrat. Baix Llobregat.



Font: OCBL, a partir de les dades de l'Observatori del Treball i Model Productiu.

## Atur registrat per comarques de l'àmbit territorial metropolità. Agost 2022.

	Atur registrat (n)	Taxa d'atur registral (%)	Mes anterior		Mateix mes any anterior	
			Variació absoluta	Variació relativa	Variació absoluta	Variació relativa
<b>BAIX LLOBREGAT</b>	<b>35.680</b>	<b>9,0%</b>	<b>842</b>	<b>2,4%</b>	<b>-4.107</b>	<b>-10,3%</b>
Barcelonès	95.811	9,1%	1.917	2,0%	-14.145	-12,9%
Maresme	21.711	10,0%	707	3,4%	-2.548	-10,5%
Vallès Occidental	46.772	10,5%	1.377	3,0%	-4.470	-8,7%
Vallès Oriental	20.143	9,9%	703	3,6%	-1.947	-8,8%
ÀREA METROPOLITANA DE BARCELONA	138.976	9,0%	3.117	2,3%	-29.703	-17,6%
ÀMBIT TERRITORIAL METROPOLITÀ	220.117	9,5%	5.546	2,6%	-27.217	-11,0%
CATALUNYA	350.945	9,3%	9.554	2,8%	-40.183	-10,3%

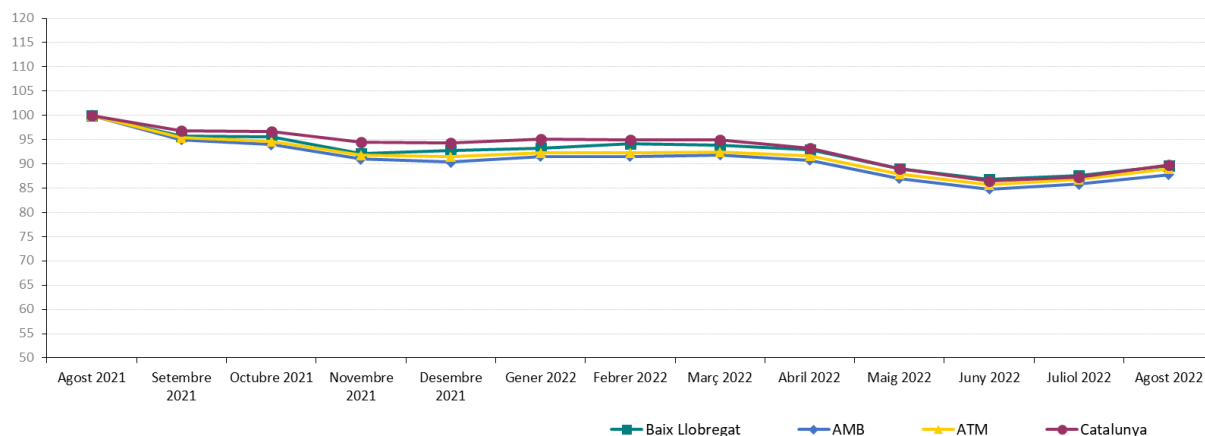
## ATUR REGISTRAT TOTAL Fer click a sobre dels noms per veure les dades detallades de cada municipi. També es poden consultar en [aquest enllaç](#).

Temporalment, emprarem les darreres dades disponibles d'afiliats segons residència padronal per al càlcul de la població activa (*agost 2022*) i de la taxa d'atur registral.

### Atur registrat per municipis i àmbits territorials. Agost 2022.

	Atur registrat (n)	Taxa d'atur registral (%)	Mes anterior		Mateix mes any anterior	
			Variació absoluta	Variació relativa	Variació absoluta	Variació relativa
Abrera	537	8,6%	14	2,7%	-41	-7,1%
Begues	208	5,8%	11	5,6%	-31	-13,0%
Castelldefels	2.429	7,7%	58	2,4%	-305	-11,2%
Castellví de Rosanes	73	7,1%	-2	-2,7%	-13	-15,1%
Cervelló	392	8,5%	17	4,5%	-23	-5,5%
Collbató	163	6,9%	5	3,2%	-25	-13,3%
Corbera de Llobregat	521	6,9%	7	1,4%	-41	-7,3%
Cornellà de Llobregat	4.250	10,2%	66	1,6%	-532	-11,1%
Esparreguera	1.138	10,5%	35	3,2%	-57	-4,8%
Esplugues de Llobregat	1.744	8,5%	46	2,7%	-215	-11,0%
Gavà	1.950	8,9%	25	1,3%	-291	-13,0%
Martorell	1.459	11,3%	25	1,7%	-66	-4,3%
Molins de Rei	920	7,2%	44	5,0%	-106	-10,3%
Olesa de Montserrat	1.192	10,4%	1	0,1%	-96	-7,5%
Palma de Cervelló, la	111	6,2%	10	9,9%	-13	-10,5%
Pallejà	399	7,5%	23	6,1%	-54	-11,9%
Papiol, el	175	8,1%	6	3,6%	1	0,6%
Prat de Llobregat, el	3.012	9,8%	116	4,0%	-387	-11,4%
Sant Andreu de la Barca	1.317	10,1%	41	3,2%	-69	-5,0%
Sant Boi de Llobregat	3.924	9,9%	86	2,2%	-614	-13,5%
Sant Climent de Llobregat	165	7,6%	10	6,5%	-14	-7,8%
Sant Esteve Sesrovires	265	6,2%	19	7,7%	-21	-7,3%
Sant Feliu de Llobregat	1.766	8,2%	73	4,3%	-198	-10,1%
Sant Joan Despí	1.282	7,7%	17	1,3%	-131	-9,3%
Sant Just Desvern	523	5,7%	19	3,8%	-17	-3,1%
Sant Vicenç dels Horts	1.513	11,2%	1	0,1%	-198	-11,6%
Santa Coloma de Cervelló	262	6,3%	1	0,4%	-40	-13,2%
Torrelles de Llobregat	211	6,7%	8	3,9%	-29	-12,1%
Vallirana	677	8,9%	10	1,5%	-84	-11,0%
Viladecans	3.102	9,5%	50	1,6%	-397	-11,3%
<b>BAIX LLOBREGAT</b>	<b>35.680</b>	<b>9,0%</b>	<b>842</b>	<b>2,4%</b>	<b>-4.107</b>	<b>-10,3%</b>
ÀREA METROPOLITANA DE BARCELONA	138.976	9,0%	3.117	2,3%	-29.703	-17,6%
ÀMBIT TERRITORIAL METROPOLITÀ	220.117	9,5%	5.546	2,6%	-27.217	-11,0%
CATALUNYA	350.945	9,3%	9.554	2,8%	-40.183	-10,3%

### Evolució mensual de l'atur registrat per àmbits territorials. (Agost 2021 = Base 100).

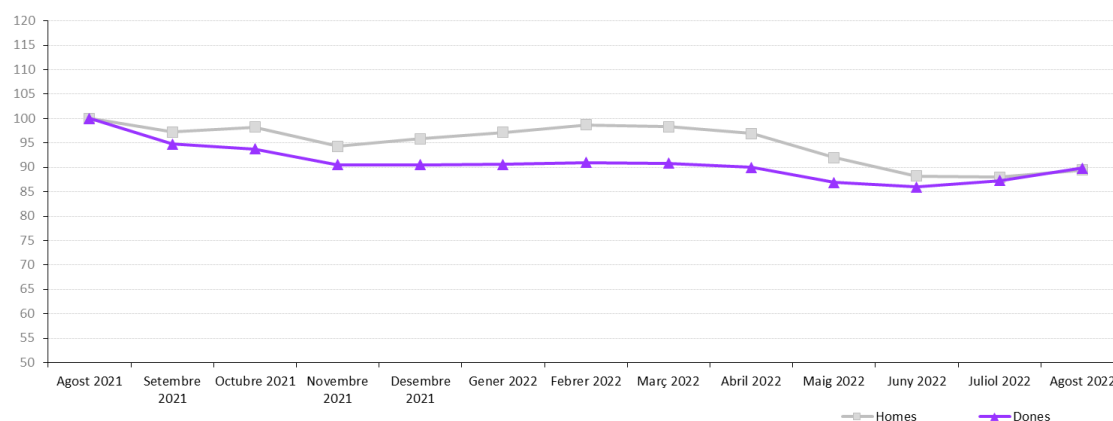


## ATUR REGISTRAT PER SEXE Fer click a sobre dels noms per veure les dades detallades de cada municipi. També es poden consultar en [aquest enllaç](#)

### Atur registrat per sexe, municipis i àmbits territorials. Agost 2022.

	Atur registrat (n)		Taxa d'atur registrat (%)		Variació mensual (%)	
	Homes	Dones	Homes	Dones	Homes	Dones
Abdera	203	334	6,1%	11,4%	4,1%	1,8%
Begues	90	118	4,8%	6,9%	1,1%	9,3%
Castelldefels	995	1.434	6,1%	9,4%	4,0%	1,4%
Castellví de Rosanes	28	45	5,2%	9,1%	-3,4%	-2,2%
Cervelló	156	236	6,4%	11,0%	-1,9%	9,3%
Collbató	65	98	5,1%	8,9%	1,6%	4,3%
Corbera de Llobregat	213	308	5,3%	8,7%	1,4%	1,3%
Cornellà de Llobregat	1.874	2.376	8,7%	11,9%	0,8%	2,2%
Esparreguera	414	724	7,2%	14,2%	-3,9%	7,7%
Esplugues de Llobregat	731	1.013	7,1%	9,9%	0,8%	4,1%
Gavà	814	1.136	7,2%	10,6%	-1,1%	3,1%
Martorell	630	829	8,8%	14,2%	1,8%	1,7%
Molins de Rei	376	544	5,8%	8,8%	3,6%	6,0%
Olesa de Montserrat	462	730	7,6%	13,5%	-0,9%	0,7%
Palma de Cervelló, la	47	64	6,0%	8,7%	4,4%	14,3%
Pallejà	159	240	5,4%	8,9%	7,4%	5,3%
Papiol, el	75	100	6,6%	9,7%	11,9%	-2,0%
Prat de Llobregat, el	1.207	1.805	7,6%	12,1%	2,8%	4,8%
Sant Andreu de la Barca	505	812	7,3%	13,4%	5,4%	1,9%
Sant Boi de Llobregat	1.545	2.379	7,5%	12,5%	3,1%	1,7%
Sant Climent de Llobregat	63	102	5,6%	9,7%	8,6%	5,2%
Sant Esteve Sesrovires	105	160	4,4%	8,6%	9,4%	6,7%
Sant Feliu de Llobregat	719	1.047	6,5%	10,0%	0,7%	6,9%
Sant Joan Despí	503	779	6,0%	9,5%	-1,6%	3,3%
Sant Just Desvern	207	316	4,5%	6,9%	2,0%	5,0%
Sant Vicenç dels Horts	607	906	8,5%	14,2%	-1,0%	0,8%
Santa Coloma de Cervelló	102	160	4,7%	7,9%	-2,9%	2,6%
Torrelles de Llobregat	94	117	5,6%	7,8%	2,2%	5,4%
Vallirana	239	438	6,0%	12,1%	-2,0%	3,5%
Viladecans	1.264	1.838	7,4%	11,9%	3,5%	0,4%
<b>BAIX LLOBREGAT</b>	<b>14.492</b>	<b>21.188</b>	<b>7,0%</b>	<b>11,1%</b>	<b>1,6%</b>	<b>3,0%</b>
ÀREA METROPOLITANA DE BARCELONA	59.401	79.575	7,3%	11,5%	2,1%	2,4%
ÀMBIT TERRITORIAL METROPOLITÀ	92.525	127.592	7,7%	11,3%	2,5%	2,7%
CATALUNYA	147.374	203.571	7,4%	11,4%	2,7%	2,9%

### Evolució mensual de l'atur registrat per sexe. Baix Llobregat. (Agost 2021 = Base 100)

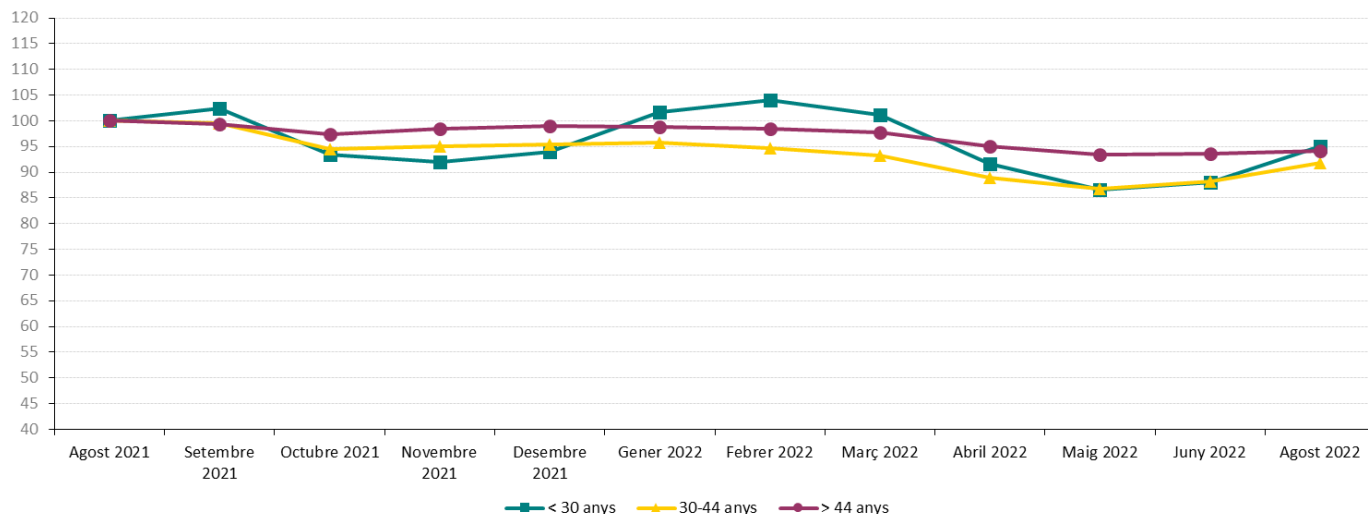


## ATUR REGISTRAT PER EDAT Fer click a sobre dels noms per veure les dades detallades de cada municipi. També es poden consultar en aquest enllaç

### Atur registrat per grups d'edat, municipis i àmbits territorials. Agost 2022.

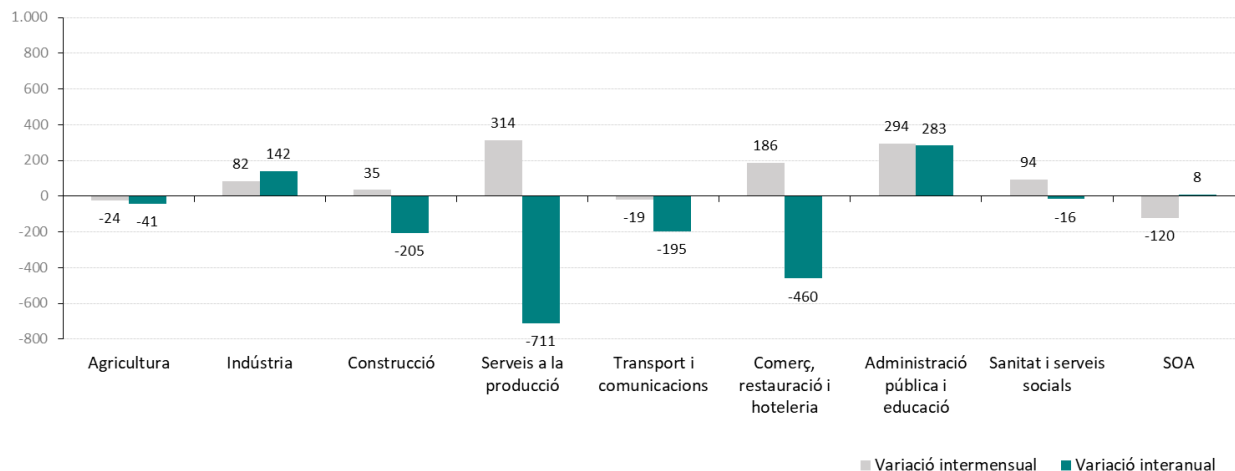
	Atur registrat (n)			Taxa d'atur registral			Variació mensual (%)		
	< 30anys	30-44anys	> 44anys	< 30anys	30-44anys	> 44anys	< 30anys	30-44anys	> 44anys
Abrera	64	163	310	7,5%	7,5%	9,7%	20,8%	0,0%	1,0%
Begues	31	65	112	5,7%	6,2%	5,6%	10,7%	4,8%	4,7%
Castelldefels	294	666	1.469	6,7%	6,2%	8,9%	10,5%	6,7%	-0,8%
Castellví de Rosanes	10	22	41	6,2%	6,3%	7,9%	-16,7%	4,8%	-2,4%
Cervelló	43	120	229	7,0%	7,4%	9,7%	19,4%	11,1%	-0,9%
Collbató	17	46	100	5,4%	6,8%	7,3%	-5,6%	17,9%	-1,0%
Corbera de Llobregat	61	128	332	5,9%	5,3%	8,1%	19,6%	-5,9%	1,5%
Cornellà de Llobregat	513	1.173	2.564	7,7%	8,3%	12,3%	6,4%	3,3%	-0,1%
Esparreguera	165	341	632	9,6%	9,4%	11,5%	4,4%	8,3%	0,3%
Esplugues de Llobregat	200	512	1.032	6,5%	7,2%	9,9%	8,7%	2,6%	1,7%
Gavà	262	578	1.110	7,9%	7,8%	9,9%	4,0%	4,1%	-0,7%
Martorell	195	430	834	8,7%	10,8%	12,4%	8,3%	5,4%	-1,4%
Molins de Rei	88	223	609	5,2%	5,5%	8,8%	6,0%	5,7%	4,6%
Olesa de Montserrat	148	353	691	8,7%	9,1%	11,8%	-1,3%	2,0%	-0,6%
Palma de Cervelló, la	15	29	67	6,8%	6,0%	8,4%	36,4%	11,5%	4,7%
Pallejà	56	84	259	7,1%	4,7%	8,5%	12,0%	16,7%	2,0%
Papiol, el	21	43	111	7,0%	5,8%	9,9%	16,7%	2,4%	1,8%
Prat de Llobregat, el	379	909	1.724	8,1%	8,2%	11,5%	13,1%	3,4%	2,5%
Sant Andreu de la Barca	175	362	780	8,7%	8,5%	11,6%	11,5%	3,1%	1,6%
Sant Boi de Llobregat	457	1.147	2.320	7,2%	8,3%	12,0%	-0,4%	6,1%	1,0%
Sant Climent de Llobregat	21	43	101	6,9%	6,1%	8,7%	31,3%	16,2%	-1,0%
Sant Esteve Sesrovires	31	70	164	4,7%	5,1%	7,4%	3,3%	27,3%	1,9%
Sant Feliu de Llobregat	198	483	1.085	6,7%	6,7%	9,6%	20,0%	7,3%	0,6%
Sant Joan Despí	143	331	808	5,9%	6,2%	9,1%	13,5%	0,6%	-0,2%
Sant Just Desvern	54	177	292	5,0%	5,0%	6,4%	22,7%	6,0%	-0,3%
Sant Vicenç dels Horts	193	403	917	8,8%	9,0%	13,4%	-1,0%	-1,2%	0,9%
Santa Coloma de Cervelló	20	77	165	3,4%	6,5%	6,8%	-16,7%	8,5%	-0,6%
Torrelles de Llobregat	25	47	139	5,8%	5,0%	7,8%	19,0%	2,2%	2,2%
Vallirana	58	198	421	5,1%	7,8%	10,8%	-9,4%	5,9%	1,2%
Viladecans	403	828	1.871	8,1%	7,5%	11,3%	12,6%	-0,6%	0,5%
<b>BAIX LLOBREGAT</b>	<b>4.340</b>	<b>10.051</b>	<b>21.289</b>	<b>7,3%</b>	<b>7,5%</b>	<b>10,5%</b>	<b>7,8%</b>	<b>4,1%</b>	<b>0,6%</b>
ÀREA METROPOLITANA DE BARCELONA	16.851	41.315	80.810	6,9%	7,4%	10,9%	6,6%	3,5%	0,8%
ÀMBIT TERRITORIAL METROPOLITÀ	26.867	60.767	116.615	7,4%	7,8%	11,4%	7,1%	-1,4%	-8,8%
CATALUNYA	44.187	102.718	204.040	7,1%	7,8%	11,1%	7,3%	4,5%	1,0%

### Evolució mensual de l'atur registrat per grups d'edat. Baix Llobregat. (Agost 2021 = Base 100)



## ATUR REGISTRAT PER SECTORS D'ACTIVITAT

Variació de l'atur registrat per sectors d'activitat. Baix Llobregat. Agost 2022. Xifres absolutes.



Atur registrat per sectors d'activitat. Agost 2022.

SECTORS D'ACTIVITAT	Atur registrat (n)	Mes anterior		Mateix mes any anterior	
		Variació absoluta	Variació relativa	Variació absoluta	Variació relativa
Agricultura	183	-24	-11,6%	-41	-18,3%
Indústria	4.363	82	1,9%	142	3,4%
Construcció	2.616	35	1,4%	-205	-7,3%
Serveis a la producció	11.218	314	2,9%	-711	-6,0%
Transport i comunicacions	1.343	-19	-1,4%	-195	-12,7%
Comerç, restauració i hoteleria	8.340	186	2,3%	-460	-5,2%
Administració pública i educació	3.239	294	10,0%	283	9,6%
Sanitat i serveis socials	2.472	94	4,0%	-16	-0,6%
SOA - Sense ocupació anterior	1.906	-120	-5,9%	8	0,4%

Atur registrat per activitat econòmica anterior (CCAE-09). Activitats que més baixen i més pugen. Agost 2022.

ACTIVITATS QUE MÉS BAIXEN EN EL MES	Atur registrat (n)	Mes anterior		Mateix mes any anterior	
		Variació absoluta	Variació relativa	Variació absoluta	Variació relativa
81 - Serveis a edificis i de jardineria	2.456	-45	-1,8%	-234	-8,7%
53 - Activitats postals i de correus	203	-20	-9,0%	-21	-9,4%
29 - Vehicles de motor, remolcs i semiremolcs	718	-14	-1,9%	262	57,5%
49 - Transport terrestre i per canonades	624	-8	-1,3%	-45	-6,7%
10 - Indústries de productes alimentaris	493	-7	-1,4%	3	0,6%

ACTIVITATS QUE MÉS PUGEN EN EL MES	Atur registrat (n)	Mes anterior		Mateix mes any anterior	
		Variació absoluta	Variació relativa	Variació absoluta	Variació relativa
85 - Educació	1.216	246	25,4%	478	64,8%
78 - Activitats relacionades amb l'ocupació	2.934	173	6,3%	-549	-15,8%
56 - Serveis de menjar i begudes	2.269	77	3,5%	-116	-4,9%
47 - Comerç detall, exc. vehicles motor	3.741	67	1,8%	-127	-3,3%
84 - Adm. pública, Defensa i SS obligatòria	2.020	49	2,5%	-191	-8,6%

Font: OCBL a partir de les dades de l'Observatori del Treball i Model Productiu.



## RECUILL DE NOTÍCIES I ENLLAÇOS SOBRE EL MERCAT DE TREBALL

### GENERALITAT DE CATALUNYA

#### **Valoració de les darreres dades per part del Secretari de Treball.**

El Secretari de Treball, Enric Vinaixa i Bonet, realitza les seves valoracions sobre les dades d'atur registrat d'aquest mes.

[Més informació](#)

### CONSELL COMARCAL DEL BAIX LLOBREGAT

#### **Informe de seguiment del mercat de treball (juliol 2022).**

L'Observatori Comarcal del Baix Llobregat ha publicat aquest informe amb explotació mensual per municipis de les següents magnituds: demandes d'ocupació, atur registrat, afiliació a la Seguretat Social i regulació d'ocupació..

[Més informació](#)

#### **Fitxes municipals : dades bàsiques de context**

L'Observatori Comarcal del Baix Llobregat ha publicat aquestes fitxes, que presenten un breu de dades demogràfiques, de mercat de treball, estructura productiva i ingressos familiars i per càpita per a cadascun dels municipis de la comarca.

[Més informació](#)

#### **Infografia: Seguiment mercat de treball.**

Seguiment del mercat de treball comarcal posant èmfasi en les dades d'afiliació, atur i expedients de regulació d'ocupació.

[Més informació](#)

### EUROSTAT

#### **Publicació de les dades mensuals europees d'atur (juliol 2022).**

L'oficina estadística de la Unió Europea ha publicat les dades d'atur corresponents al mes de juliol de 2022. Cal recordar però que aquestes dades són estimacions a partir d'enquestes sobre l'activitat econòmica de la població. Per això no són comparables amb les dades d'atur registrat publicades de la comarca, que es calculen seguint una metodologia diferent.

[Més informació](#)

Amb la col·laboració de:



La versió digital de l'informe es troba a  
<https://www.elbaixllobregat.cat/observatori>



<https://creativecommons.org/licenses/by-nc-sa/4.0/deed.ca>