

Informe mensual d'atur registrat BAIX LLOBREGAT – DESEMBRE 2019

L'atur registrat a les oficines de treball disminueix en 125 persones al Baix Llobregat en el mes de desembre.

A finals del mes de **desembre**, l'atur registrat al Baix Llobregat s'ha situat en **38.917** persones, disminuint respecte el mes anterior en 125 persones (-0,3%), i la taxa d'atur registrat es situa al **9,8%**. La taxa mitjana baixllobregatina continua per sota de la de l'Àmbit metropolità i del conjunt de Catalunya. En termes interanuals, segueix disminuint l'atur registrat en tots els àmbits territorials. El nombre de persones registrades a les oficines de treball al Baix Llobregat ha baixat en 538 persones respecte a desembre de 2018.

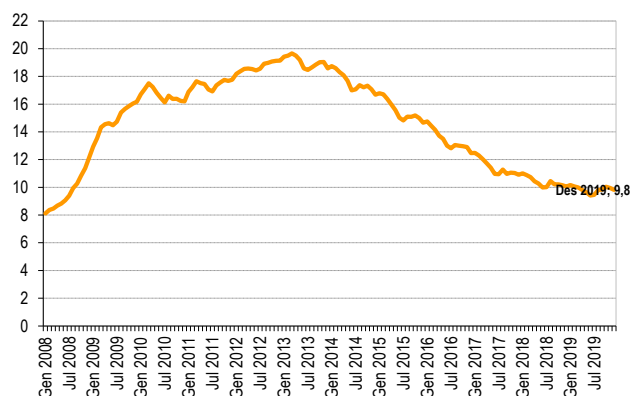
El descens de l'atur d'aquest mes es registra exclusivament en les **dones** (-345) ja que l'atur augmenta entre els **homes**

(+220). Les dones però, continuen tenint una taxa d'atur registrat superior a la masculina (11,6% davant el 8,2%).

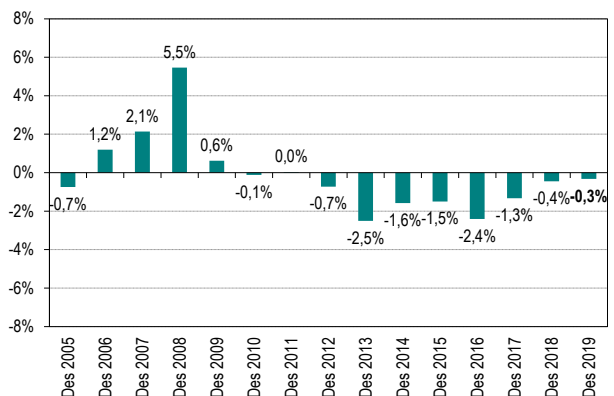
Per **edats**, l'atur disminueix, sobretot, entre els més joves (-118 persones, un -4,0%) i en menor mesura en el grup d'edat de 25 a 44 anys (-26 persones). Per contra, els majors de 44 anys augmenten el nombre de persones registrades a l'atur (+19).

Per **sectors i activitats econòmiques** es veu com l'atur disminueix sobretot entre les persones que tenien una ocupació anterior en serveis de menjar i begudes, serveis a edificis i jardineria i activitats de les llars que ocupen personal domèstic.

Gràfic 1. Evolució mensual de la taxa d'atur registrat al Baix Llobregat. 2008 - 2019. (%)



Gràfic 2. Variació de l'atur registrat en el mateix mes dels anys anteriors. Baix Llobregat



Taula 1. Atur registrat per comarques de l'àmbit territorial metropolità. Desembre 2019.

	Atur registrat (n)	Taxa d'atur registrat (%)	Mes anterior		Mateix mes any anterior	
			Variació absoluta	Variació relativa	Variació absoluta	Variació relativa
BAIX LLOBREGAT	38.917	9,8%	-125	-0,3%	-538	-1,4%
Barcelonès	106.886	9,5%	-1.029	-1,0%	-492	-0,5%
Maresme	24.881	12,0%	-365	-1,4%	-381	-1,5%
Vallès Occidental	49.533	11,0%	-222	-0,4%	3	0,0%
Vallès Oriental	21.677	11,0%	64	0,3%	-100	-0,5%
ÀREA METROPOLITANA DE BARCELONA	153.837	9,5%	-1.049	-0,7%	-615	-0,4%
ÀMBIT TERRITORIAL METROPOLITÀ	241.894	10,2%	-1.677	-0,7%	-1.508	-0,6%
CATALUNYA	388.124	10,6%	-2.058	-0,5%	-4.783	-1,2%

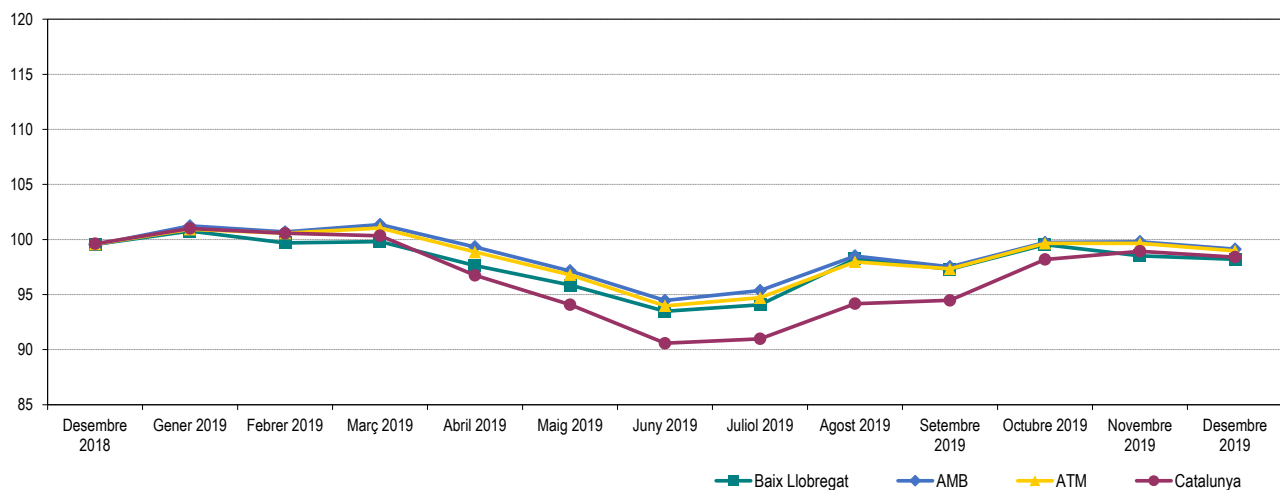
Les taxes d'atur registrat estan calculades sobre la població activa estimada registrat, seguint la metodologia de la Xarxa d'Observatoris de Desenvolupament Local de la província de Barcelona, que adopta el càlcul de la taxa d'atur registrat del Departament d'Empresa i Coneixement de la Generalitat de Catalunya.

ATUR REGISTRAT TOTAL Fer click a sobre dels noms per veure les dades detallades de cada municipi. També es poden consultar en [aquest enllaç](#)

Taula 2. Atur registrat per municipis i àmbits territorials. Desembre 2019.

	Atur registrat (n)	Taxa d'atur registral (%)	Mes anterior		Mateix mes any anterior	
			Variació absoluta	Variació relativa	Variació absoluta	Variació relativa
Abrera	516	8,9	9	1,8%	-32	-5,8%
Begues	222	6,9	-7	-3,1%	23	11,6%
Castelldefels	2.700	9,1	1	0,0%	40	1,5%
Castellví de Rosanes	69	8,1	-4	-5,5%	0	0,0%
Cervelló	399	9,3	1	0,3%	6	1,5%
Collbató	165	8,6	-4	-2,4%	5	3,1%
Corbera de Llobregat	571	8,1	-15	-2,6%	25	4,6%
Cornellà de Llobregat	4.486	10,2	-27	-0,6%	-132	-2,9%
Esparreguera	1.290	12,5	4	0,3%	8	0,6%
Esplugues de Llobregat	1.964	8,7	-6	-0,3%	-46	-2,3%
Gavà	2.138	9,8	-7	-0,3%	-74	-3,3%
Martorell	1.646	12,7	-11	-0,7%	-82	-4,7%
Molins de Rei	996	8,1	17	1,7%	59	6,3%
Olesa de Montserrat	1.271	11,6	9	0,7%	-19	-1,5%
Palma de Cervelló, la	160	10,8	-1	-0,6%	34	27,0%
Pallejà	442	8,2	-3	-0,7%	3	0,7%
Papiol, el	188	9,2	-11	-5,5%	9	5,0%
Prat de Llobregat, el	3.315	10,6	23	0,7%	-158	-4,5%
Sant Andreu de la Barca	1.366	10,4	-38	-2,7%	-16	-1,2%
Sant Boi de Llobregat	4.540	11,1	-1	0,0%	-109	-2,3%
Sant Climent de Llobregat	145	7,2	1	0,7%	7	5,1%
Sant Esteve Sesrovires	246	6,6	-13	-5,0%	-16	-6,1%
Sant Feliu de Llobregat	1.889	7,9	12	0,6%	-31	-1,6%
Sant Joan Despí	1.363	8,1	15	1,1%	60	4,6%
Sant Just Desvern	471	6,0	1	0,2%	-14	-2,9%
Sant Vicenç dels Horts	1.743	12,6	-46	-2,6%	4	0,2%
Santa Coloma de Cervelló	293	7,6	3	1,0%	24	8,9%
Torrelles de Llobregat	231	8,3	9	4,1%	-1	-0,4%
Vallirana	744	10,8	-12	-1,6%	11	1,5%
Viladecans	3.348	10,3	-24	-0,7%	-126	-3,6%
BAIX LLOBREGAT	38.917	9,8	-125	-0,3%	-538	-1,4%
ÀREA METROPOLITANA DE BARCELONA	153.837	9,5	-1.049	-0,7%	-615	-0,4%
ÀMBIT TERRITORIAL METROPOLITÀ	241.894	10,2	-1.677	-0,7%	-1.508	-0,6%
CATALUNYA	388.124	10,6	-2.058	-0,5%	-4.783	-1,2%

Gràfic 3. Evolució mensual de l'atur registrat per àmbits territorials. (Desembre 2018 = Base 100)



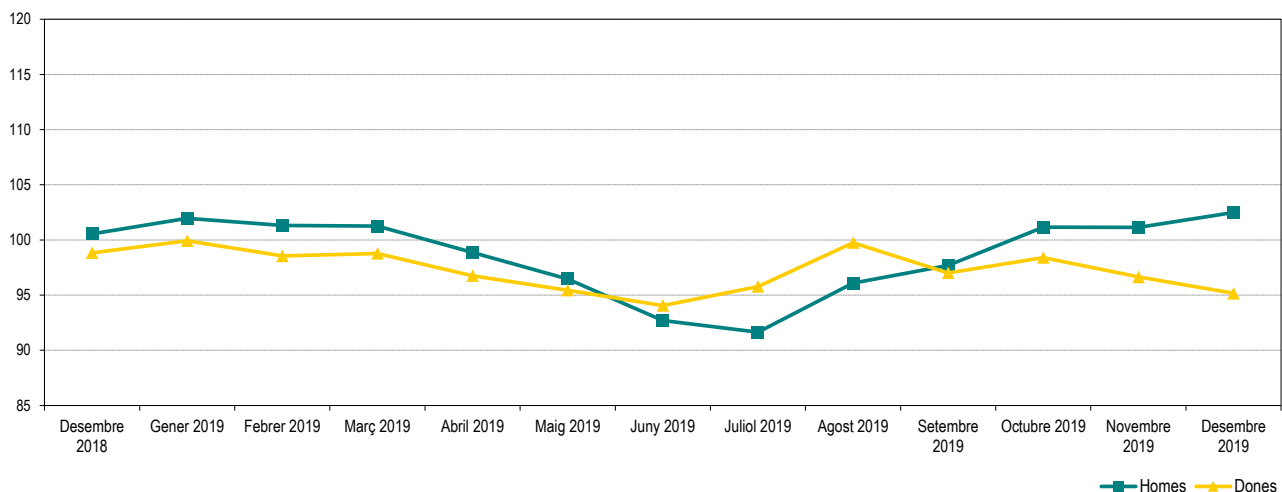
Les taxes d'atur registrat estan calculades sobre la població activa estimada registral, seguint la metodologia de la Xarxa d'Observatoris de Desenvolupament Local de la província de Barcelona.

ATUR REGISTRAT PER SEXE Fer click a sobre dels noms per veure les dades detallades de cada municipi. També es poden consultar en [aquest enllaç](#)

Taula 3. Atur registrat per sexe, municipis i àmbits territorials. Desembre 2019.

	Atur registrat (n)		Taxa d'atur registrat (%)	
	Homes	Dones	Homes	Dones
Abrera	204	312	6,7	11,4
Begues	93	129	5,5	8,5
Castelldefels	1.226	1.474	8,1	10,0
Castellví de Rosanes	30	39	6,7	9,7
Cervelló	170	229	7,5	11,3
Collbató	65	100	6,5	11,0
Corbera de Llobregat	262	309	7,0	9,3
Cornellà de Llobregat	2.147	2.339	9,4	11,0
Esparreguera	486	804	9,1	16,1
Esplugues de Llobregat	887	1.077	7,6	9,8
Gavà	940	1.198	8,7	10,9
Martorell	741	905	10,8	14,7
Molins de Rei	436	560	6,7	9,6
Olesa de Montserrat	534	737	9,3	14,1
Palma de Cervelló, la	69	91	8,8	12,9
Pallejà	176	266	6,2	10,4
Papiol, el	73	115	6,8	11,8
Prat de Llobregat, el	1.441	1.874	8,7	12,7
Sant Andreu de la Barca	537	829	7,8	13,2
Sant Boi de Llobregat	1.876	2.664	8,7	13,7
Sant Climent de Llobregat	65	80	6,1	8,4
Sant Esteve Sesrovires	100	146	5,1	8,3
Sant Feliu de Llobregat	822	1.067	6,8	9,1
Sant Joan Despí	561	802	6,4	10,1
Sant Just Desvern	221	250	5,3	6,9
Sant Vicenç dels Horts	732	1.011	10,1	15,3
Santa Coloma de Cervelló	122	171	6,0	9,4
Torrelles de Llobregat	101	130	6,9	9,9
Vallirana	322	422	8,9	12,9
Viladecans	1.370	1.978	8,1	12,5
BAIX LLOBREGAT	16.809	22.108	8,2	11,6
ÀREA METROPOLITANA DE BARCELONA	68.960	84.877	8,4	10,7
ÀMBIT TERRITORIAL METROPOLITÀ	106.033	135.861	8,7	11,7
CATALUNYA	169.604	218.520	9,0	12,4

Gràfic 4. Evolució mensual de l'atur registrat per sexe. Baix Llobregat. (Desembre 2018 = Base 100)



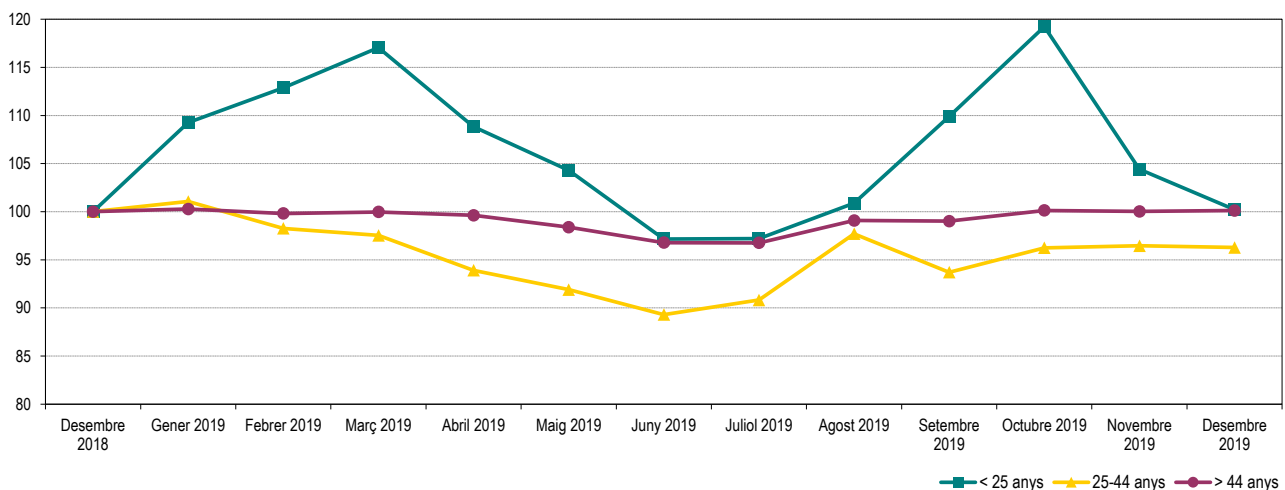
Les taxes d'atur registrat estan calculades sobre la població activa estimada registral, seguint la metodologia de la Xarxa d'Observatoris de Desenvolupament Local de la província de Barcelona.

ATUR REGISTRAT PER EDAT Fer click a sobre dels noms per veure les dades detallades de cada municipi. També es poden consultar en [aquest enllaç](#)

Taula 4. Atur registrat per grups d'edat, municipis i àmbits territorials. Desembre 2019.

	Atur registrat (n)			Taxa d'atur registrat (%)		
	< 25 anys	25 - 44 anys	> 44 anys	< 25 anys	25 - 44 anys	> 44 anys
Abrera	39	197	280	10,0	7,0	11,0
Begues	24	75	123	10,6	4,8	8,6
Castelldefels	181	1.057	1.462	10,6	7,0	11,3
Castellví de Rosanes	4	29	36	7,0	6,9	9,6
Cervelló	29	136	234	10,0	6,5	12,2
Collbató	12	57	96	9,2	6,1	11,3
Corbera de Llobregat	37	207	327	7,8	6,0	10,4
Cornellà de Llobregat	340	1.702	2.444	9,8	8,1	12,5
Esparreguera	113	508	669	15,7	10,1	14,6
Esplugues de Llobregat	109	748	1.107	11,1	6,5	11,0
Gavà	156	799	1.183	9,8	7,7	12,0
Martorell	113	672	861	12,9	10,6	14,9
Molins de Rei	75	338	583	9,0	5,6	10,6
Olesa de Montserrat	99	493	679	13,2	9,2	13,9
Palma de Cervelló, la	9	54	97	9,2	7,5	14,4
Pallejà	25	155	262	7,0	5,9	10,8
Papiol, el	6	77	105	4,6	7,7	11,6
Prat de Llobregat, el	299	1.308	1.708	15,4	8,4	12,3
Sant Andreu de la Barca	85	545	736	9,7	8,5	12,6
Sant Boi de Llobregat	332	1.722	2.486	13,2	8,1	14,5
Sant Climent de Llobregat	12	46	87	8,7	4,7	9,7
Sant Esteve Sesrovires	15	89	142	6,0	4,9	8,6
Sant Feliu de Llobregat	123	666	1.100	9,0	5,3	11,1
Sant Joan Despí	84	500	779	7,5	6,1	10,5
Sant Just Desvern	27	173	271	5,2	4,5	7,9
Sant Vicenç dels Horts	141	630	972	14,8	9,4	15,6
Santa Coloma de Cervelló	22	109	162	8,4	5,8	9,5
Torrelles de Llobregat	12	72	147	6,6	5,3	11,7
Vallirana	60	266	418	12,7	8,0	13,6
Viladecans	242	1.266	1.840	10,0	7,6	13,6
BAIX LLOBREGAT	2.825	14.696	21.396	10,8	7,5	12,3
ÀREA METROPOLITANA DE BARCELONA	9.748	61.397	82.692	9,8	7,5	11,9
ÀMBIT TERRITORIAL METROPOLITÀ	15.818	94.450	131.626	10,5	7,9	12,8
CATALUNYA	27.165	152.538	208.421	11,3	8,4	13,0

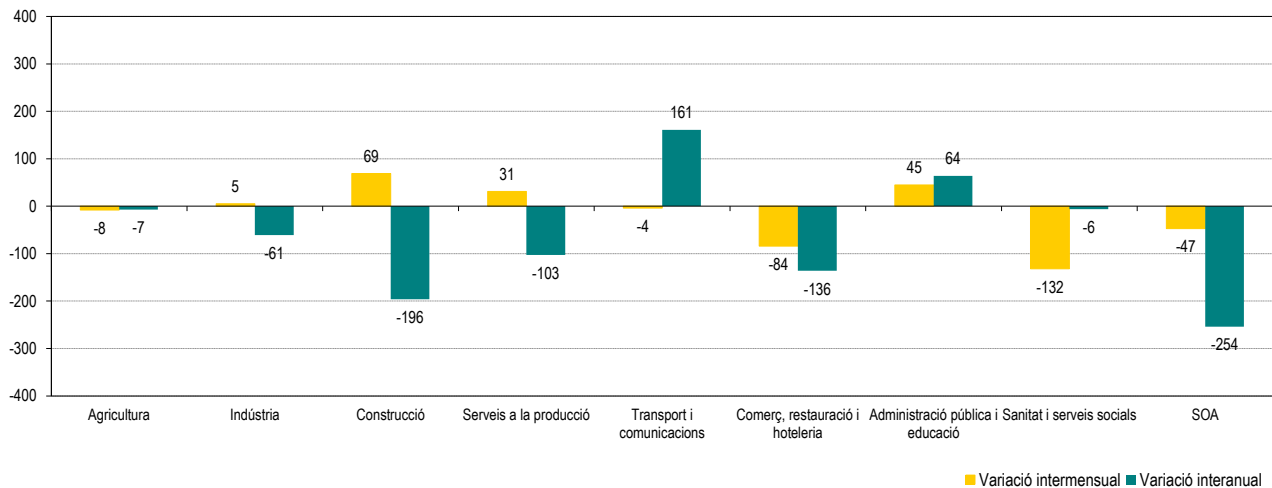
Gràfic 5. Evolució mensual de l'atur registrat per grups d'edat. Baix Llobregat. (Desembre 2018 = Base 100)



Les taxes d'atur registrat estan calculades sobre la població activa estimada registrat, seguint la metodologia de la Xarxa d'Observatoris de Desenvolupament Local de la província de Barcelona.

ATUR REGISTRAT PER SECTORS D'ACTIVITAT

Gràfic 6. Variació de l'atur registrat per sectors d'activitat. Baix Llobregat. Desembre 2019. Xifres absolutes.



Taula 5. Atur registrat per sectors d'activitat. Desembre 2019.

SECTORS D'ACTIVITAT	Atur registrat (n)	Mes anterior		Mateix mes any anterior	
		Variació absoluta	Variació relativa	Variació absoluta	Variació relativa
Agricultura	221	-8	-3,5%	-7	-3,1%
Indústria	4.563	5	0,1%	-61	-1,3%
Construcció	3.128	69	2,3%	-196	-5,9%
Serveis a la producció	12.572	31	0,2%	-103	-0,8%
Transport i comunicacions	1.741	-4	-0,2%	161	10,2%
Comerç, restauració i hoteleria	9.317	-84	-0,9%	-136	-1,4%
Administració pública i educació	2.644	45	1,7%	64	2,5%
Sanitat i serveis socials	2.384	-132	-5,2%	-6	-0,3%
SOA - Sense ocupació anterior	2.347	-47	-2,0%	-254	-9,8%

Taula 6. Atur registrat per activitat econòmica anterior (CCAIE-09). Activitats que més baixen i més pugen. Desembre 2019.

ACTIVITATS QUE MÉS BAIXEN EN EL MES	Atur registrat (n)	Mes anterior		Mateix mes any anterior	
		Variació absoluta	Variació relativa	Variació absoluta	Variació relativa
56 - Serveis de menjar i begudes	2.795	-77	-2,7%	-42	-1,5%
81 - Serveis a edificis i de jardineria	2.782	-74	-2,6%	-56	-2,0%
97 - Llars que ocupen personal domèstic	609	-51	-7,7%	-38	-5,9%
47 - Comerç detall, exc. vehicles motor	3.914	-50	-1,3%	-79	-2,0%
SA - Sense ocupació anterior	2.347	-47	-2,0%	-254	-9,8%

ACTIVITATS QUE MÉS PUGEN EN EL MES	Atur registrat (n)	Mes anterior		Mateix mes any anterior	
		Variació absoluta	Variació relativa	Variació absoluta	Variació relativa
78 - Activitats relacionades amb l'ocupació	3.652	94	2,6%	-64	-1,7%
43 - Activitats especialitzades construcció	1.794	48	2,7%	-102	-5,4%
46 - Comerç engròs, exc. vehicles motor	1.732	38	2,2%	-18	-1,0%
25 - Productes metàl·lics, exc. maquinària	540	30	5,9%	25	4,9%
85 - Educació	732	24	3,4%	69	10,4%

Les taxes d'atur registrat estan calculades sobre la població activa estimada registral, seguint la metodologia de la Xarxa d'Observatoris de Desenvolupament Local de la província de Barcelona.

RECALL DE NOTÍCIES SOBRE EL MERCAT DE TREBALL

GENERALITAT DE CATALUNYA

Valoració de les darreres dades per part del Conseller de Treball, Afers Socials i Famílies.

El secretari general de Treball, Afers Socials i Famílies, Josep Ginesta, fa les seves valoracions sobre les dades d'atur registrat d'aquest mes.

[Més informació](#)

EUROSTAT

Publicació de les dades mensuals europees d'atur (novembre 2019).

L'oficina estadística de la Unió Europea ha publicat les dades d'atur corresponents al mes de novembre de 2019. Cal recordar però que aquestes dades són estimacions a partir d'enquestes sobre l'activitat econòmica de la població. Per això no són comparables amb les dades d'atur registrat publicades de la comarca, que es calculen seguint una metodologia diferent.

[Més informació](#)

Amb la col·laboració de:

