

# Informe mensual d'atur registrat

## BAIX LLOBREGAT – FEBRER 2021

**L'atur registrat a les oficines de treball al Baix Llobregat creix en 552 persones respecte gener.**

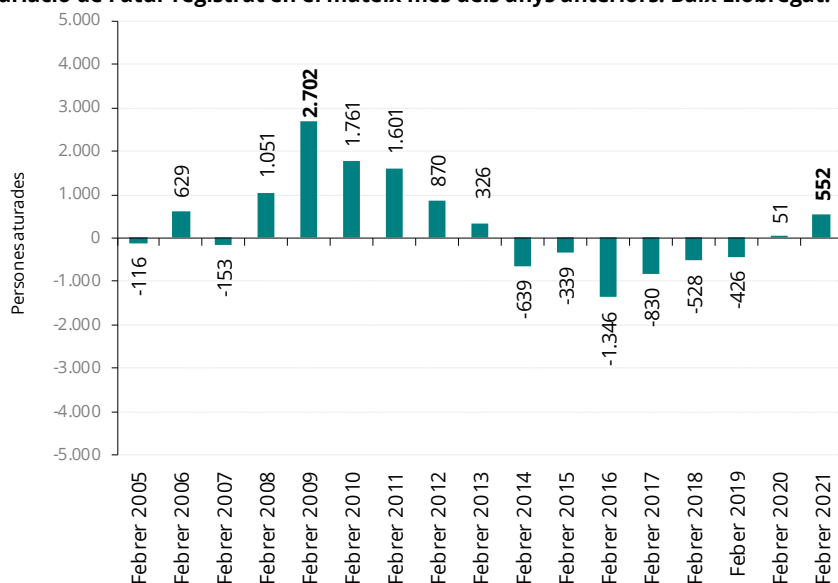
A finals del mes de **febrer**, l'atur registrat al Baix Llobregat s'ha situat en **51.194** persones, augmentant respecte al mes anterior en 552 persones (+1.1%). El creixement relatiu mensual baixllobregatí es situa per sobre del registrat a l'Àrea metropolitana, àmbit territorial metropolità i del conjunt de Catalunya. En termes interanuals, continua creixent l'atur registrat a tots els àmbits territorials. El nombre de persones registrades a les oficines de treball al Baix Llobregat ha crescut en 11.568 persones respecte febrer de 2020.

L'augment de l'atur d'aquest mes es registra tant entre les **homes** (+297, +1,3%) com entre les **dones** (+255, +0,9%). Per **edats**, l'atur també creix entre tots els grups i en especial entre les persones de més de 45

anys (+270, +1%). El grup d'edat de persones de 25 a 44 anys és el segon grup que concentra un major creixement absolut de l'atur (+189,+0,9%) i el grup d'edat més jove, les persones menors de 25 anys, concentren un creixement de 100 persones aturades i el major creixement relatiu (+2,5%).

Per **sectors i activitats econòmiques** les activitats de serveis a la producció (+325) i comerç, restauració i hoteleria (+195) són les que registren un major augment de l'atur respecte gener. En termes interanuals, el creixement també destaca entre les activitats de serveis a la producció (+4.084) i comerç, restauració i hoteleria (+3.254).

**Variació de l'atur registrat en el mateix mes dels anys anteriors. Baix Llobregat.**



Font: OC-BL, a partir de les dades del Departament d'Empresa i Coneixement

**Atur registrat per comarques de l'àmbit territorial metropolità. Febrer 2021.**

	Atur registrat (n)	Taxa d'atur registral	Mes anterior		Mateix mes any	
			Variació absoluta	Variació relativa	Variació absoluta	Variació relativa
<b>BAIX LLOBREGAT</b>	<b>51.194</b>	-	<b>552</b>	<b>1,1%</b>	<b>11.568</b>	<b>29,2%</b>
Barcelonès	147.985	-	1.971	1,3%	37.777	34,3%
Maresme	31.123	-	-19	-0,1%	5.949	23,6%
Vallès Occidental	62.295	-	522	0,8%	12.234	24,4%
Vallès Oriental	26.744	-	55	0,2%	4.967	22,8%
ÀREA METROPOLITANA DE BARCELONA	209.560	-	1.579	0,8%	51.505	32,6%
ÀMBIT TERRITORIAL METROPOLITÀ	319.341	-	3.081	1,0%	72.495	29,4%
CATALUNYA	512.290	-	4.209	0,8%	117.076	29,6%

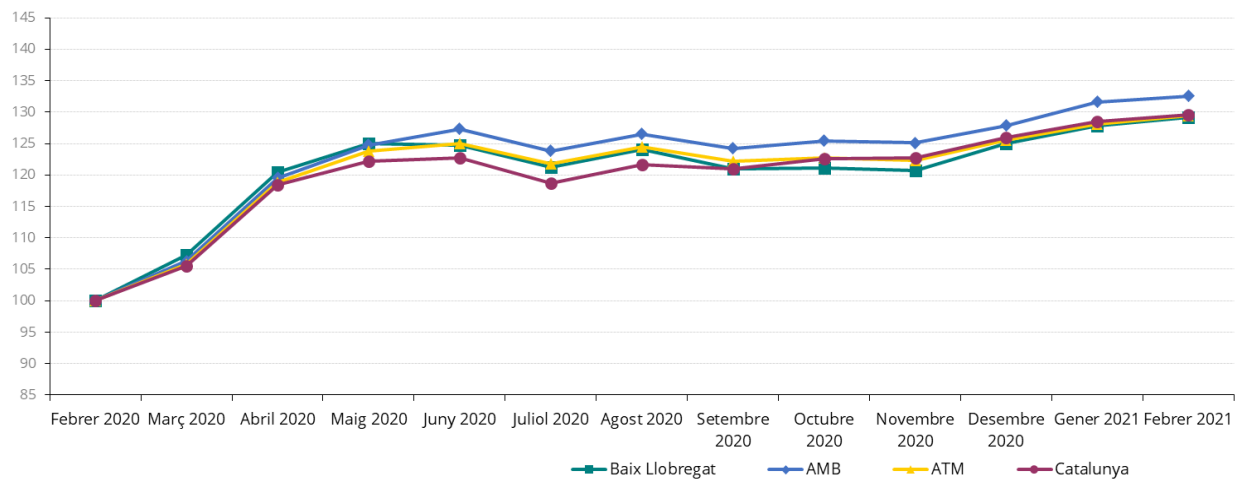
Atès que des de la XODEL estem treballant en un nou càlcul de la taxa d'atur i que l'Observatori de Treball i Model Productiu no ha publicat la taxa d'atur registral total corresponent a desembre de 2020, **en aquest informe no publiquem cap taxa d'atur**. Tan bon punt tinguem la nova metodologia consensuada i aplicada, l'OC-BL tornarà a publicar la taxa d'atur (total, per sexe i edats).

## ATUR REGISTRAT TOTAL Per click a sobre dels noms per veure les dades detallades de cada municipi. També es poden consultar en [aquest enllaç](#)

### Atur registrat per municipis i àmbits territorials. Febrer 2021.

	Atur registrat (n)	Taxa d'atur registrat (%)	Mes anterior		Mateix mes any anterior	
			Variació absoluta	Variació relativa	Variació absoluta	Variació relativa
Abrera	732	-	52	7,6%	187	34,3%
Begues	282	-	-3	-1,1%	60	27,0%
Castelldefels	3.800	-	31	0,8%	1.069	39,1%
Castellví de Rosanes	97	-	0	0,0%	23	31,1%
Cervelló	510	-	9	1,8%	98	23,8%
Collbató	211	-	2	1,0%	47	28,7%
Corbera de Llobregat	733	-	18	2,5%	144	24,4%
Cornellà de Llobregat	6.222	-	74	1,2%	1.515	32,2%
Esparreguera	1.480	-	28	1,9%	231	18,5%
Esplugues de Llobregat	2.673	-	34	1,3%	617	30,0%
Gavà	2.900	-	36	1,3%	763	35,7%
Martorell	2.088	-	30	1,5%	397	23,5%
Molins de Rei	1.222	-	-6	-0,5%	262	27,3%
Olesa de Montserrat	1.583	-	14	0,9%	319	25,2%
Palma de Cervelló, la	156	-	-6	-3,7%	13	9,1%
Pallejà	534	-	-8	-1,5%	88	19,7%
Papiol, el	227	-	-7	-3,0%	32	16,4%
Prat de Llobregat, el	4.460	-	60	1,4%	998	28,8%
Sant Andreu de la Barca	1.712	-	24	1,4%	350	25,7%
Sant Boi de Llobregat	5.909	-	69	1,2%	1.309	28,5%
Sant Climent de Llobregat	183	-	-5	-2,7%	29	18,8%
Sant Esteve Sesrovires	365	-	9	2,5%	102	38,8%
Sant Feliu de Llobregat	2.471	-	16	0,7%	591	31,4%
Sant Joan Despí	1.791	-	47	2,7%	395	28,3%
Sant Just Desvern	674	-	14	2,1%	221	48,8%
Sant Vicenç dels Horts	2.160	-	14	0,7%	391	22,1%
Santa Coloma de Cervelló	366	-	6	1,7%	68	22,8%
Torrelles de Llobregat	300	-	9	3,1%	59	24,5%
Vallirana	953	-	6	0,6%	221	30,2%
Viladecans	4.400	-	-15	-0,3%	969	28,2%
<b>BAIX LLOBREGAT</b>	<b>51.194</b>	<b>-</b>	<b>552</b>	<b>1,1%</b>	<b>11.568</b>	<b>29,2%</b>
ÀREA METROPOLITANA DE BARCELONA	209.560	-	1.579	0,8%	51.505	32,6%
ÀMBIT TERRITORIAL METROPOLITÀ	319.341	-	3.081	1,0%	72.495	29,4%
CATALUNYA	512.290	-	4.209	0,8%	117.076	29,6%

### Evolució mensual de l'atur registrat per àmbits territorials. (Febrer 2020 = Base 100).



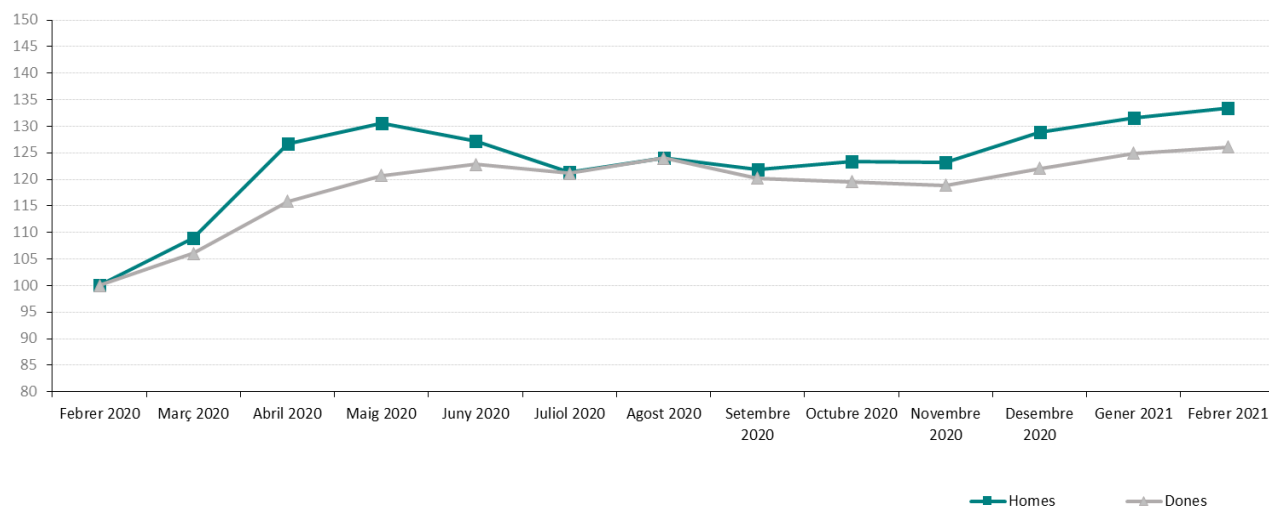
Atès que des de la XODEL estem treballant en un nou càlcul de la taxa d'atur i que l'Observatori de Treball i Model Productiu no ha publicat la taxa d'atur registrat total corresponent a desembre de 2020, **en aquest informe no publiquem cap taxa d'atur**. Tan bon punt tinguem la nova metodologia consensuada i aplicada, l'OC-BL tornarà a publicar la taxa d'atur (total, per sexe i edats).

## ATUR REGISTRAT PER SEXE Fer click a sobre dels noms per veure les dades detallades de cada municipi. També es poden consultar en [aquest enllaç](#)

### Atur registrat per sexe, municipis i àmbits territorials. Febrer 2021.

	Atur registrat (n)		Variació mensual (%)	
	Homes	Dones	Homes	Dones
Abrera	313	419	7,6%	7,7%
Begues	122	160	1,7%	-3,0%
Castelldefels	1.724	2.076	0,1%	1,5%
Castellví de Rosanes	36	61	0,0%	0,0%
Cervelló	213	297	4,9%	-0,3%
Collbató	84	127	-1,2%	2,4%
Corbera de Llobregat	338	395	2,4%	2,6%
Cornellà de Llobregat	2.903	3.319	1,1%	1,3%
Esparreguera	612	868	3,9%	0,6%
Esplugues de Llobregat	1.210	1.463	3,2%	-0,2%
Gavà	1.295	1.605	1,8%	0,8%
Martorell	944	1.144	1,2%	1,7%
Molins de Rei	546	676	-2,5%	1,2%
Olesa de Montserrat	676	907	2,0%	0,1%
Palma de Cervelló, la	75	81	-2,6%	-4,7%
Pallejà	228	306	-3,4%	0,0%
Papiol, el	99	128	-10,0%	3,2%
Prat de Llobregat, el	2.022	2.438	1,4%	1,4%
Sant Andreu de la Barca	700	1.012	2,6%	0,6%
Sant Boi de Llobregat	2.510	3.399	2,7%	0,1%
Sant Climent de Llobregat	76	107	-3,8%	-1,8%
Sant Esteve Sesrovires	176	189	6,7%	-1,0%
Sant Feliu de Llobregat	1.113	1.358	1,6%	-0,1%
Sant Joan Despí	766	1.025	2,5%	2,8%
Sant Just Desvern	291	383	1,0%	3,0%
Sant Vicenç dels Horts	938	1.222	0,4%	0,8%
Santa Coloma de Cervelló	157	209	2,6%	1,0%
Torrelles de Llobregat	135	165	5,5%	1,2%
Vallirana	413	540	-1,7%	2,5%
Viladecans	1.877	2.523	-0,8%	0,0%
<b>BAIX LLOBREGAT</b>	<b>22.592</b>	<b>28.602</b>	<b>1,3%</b>	<b>0,9%</b>
ÀREA METROPOLITANA DE BARCELONA	96.381	113.179	0,7%	0,8%
ÀMBIT TERRITORIAL METROPOLITÀ	144.486	174.855	1,1%	0,9%
CATALUNYA	231.199	281.091	0,8%	0,9%

### Evolució mensual de l'atur registrat per sexe. Baix Llobregat. (Febrer 2020 = Base 100)



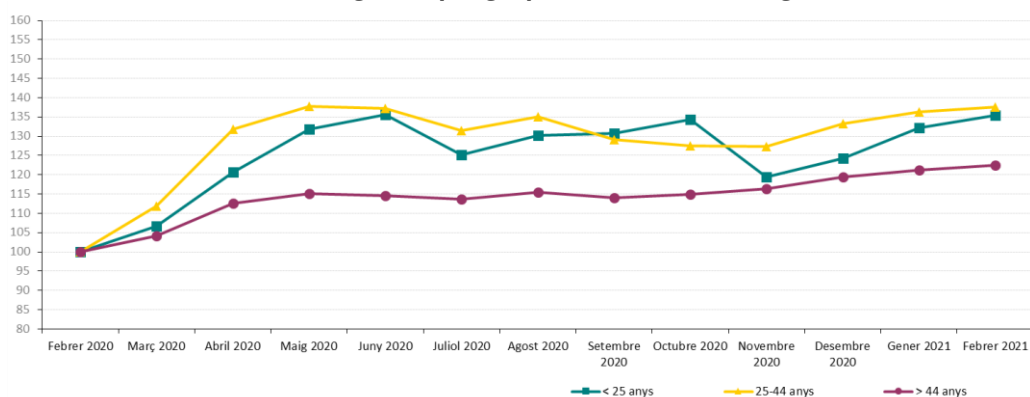
Atès que des de la XODEL estem treballant en un nou càlcul de la taxa d'atur i que l'Observatori de Treball i Model Productiu no ha publicat la taxa d'atur registrat total corresponent a desembre de 2020, **en aquest informe no publiquem cap taxa d'atur**. Tan bon punt tinguem la nova metodologia consensuada i aplicada, l'OC-BL tornarà a publicar la taxa d'atur (total, per sexe i edats).

## ATUR REGISTRAT PER EDAT Fer click a sobre dels noms per veure les dades detallades de cada municipi. També es poden consultar en aquest enllaç

Atur registrat per grups d'edat, municipis i àmbits territorials. Febrer 2021.

	Atur registrat (n)			Variació mensual (%)		
	< 25 anys	25 - 44 anys	> 44 anys	< 25 anys	25 - 44 anys	> 44 anys
Abrera	76	297	359	13,4%	8,4%	5,9%
Begues	29	101	152	-6,5%	-3,8%	2,0%
Castelldefels	257	1.576	1.967	4,9%	-0,1%	1,1%
Castellví de Rosanes	8	39	50	0,0%	2,6%	-2,0%
Cervelló	31	183	296	10,7%	0,0%	2,1%
Collbató	13	75	123	0,0%	2,7%	0,0%
Corbera de Llobregat	70	265	398	4,5%	2,3%	2,3%
Cornellà de Llobregat	556	2.469	3.197	5,3%	1,4%	0,4%
Esparreguera	137	594	749	11,4%	4,9%	-1,8%
Esplugues de Llobregat	208	1.111	1.354	5,6%	0,4%	1,4%
Gavà	240	1.176	1.484	3,9%	0,1%	1,8%
Martorell	157	876	1.055	10,6%	0,8%	0,8%
Molins de Rei	72	448	702	-11,1%	-0,2%	0,6%
Olesa de Montserrat	126	623	834	0,0%	-0,2%	1,8%
Palma de Cervelló, la	8	57	91	-27,3%	0,0%	-3,2%
Pallejà	52	174	308	-5,5%	-7,4%	3,0%
Papiol, el	11	86	130	0,0%	0,0%	-5,1%
Prat de Llobregat, el	402	1.930	2.128	2,0%	1,6%	1,0%
Sant Andreu de la Barca	127	685	900	-3,1%	1,5%	2,0%
Sant Boi de Llobregat	501	2.382	3.026	5,5%	0,9%	0,7%
Sant Climent de Llobregat	13	61	109	8,3%	-10,3%	0,9%
Sant Esteve Sesrovires	26	163	176	4,0%	5,8%	-0,6%
Sant Feliu de Llobregat	194	974	1.303	-4,4%	1,9%	0,5%
Sant Joan Despí	131	706	954	12,0%	2,8%	1,5%
Sant Just Desvern	46	275	353	-2,1%	5,4%	0,3%
Sant Vicenç dels Horts	201	825	1.134	-2,0%	0,4%	1,3%
Santa Coloma de Cervelló	24	140	202	20,0%	-4,1%	4,1%
Torrelles de Llobregat	17	106	177	-15,0%	6,0%	3,5%
Vallirana	60	402	491	-1,6%	0,8%	0,8%
Viladecans	370	1.757	2.273	-4,9%	-1,2%	1,2%
<b>BAIX LLOBREGAT</b>	<b>4.163</b>	<b>20.556</b>	<b>26.475</b>	<b>2,5%</b>	<b>0,9%</b>	<b>1,0%</b>
ÀREA METROPOLITANA DE BARCELONA	15.461	90.461	103.638	2,5%	0,6%	0,6%
ÀMBIT TERRITORIAL METROPOLITÀ	24.124	133.408	161.809	2,6%	0,9%	0,8%
CATALUNYA	41.879	212.364	258.047	1,8%	0,7%	0,8%

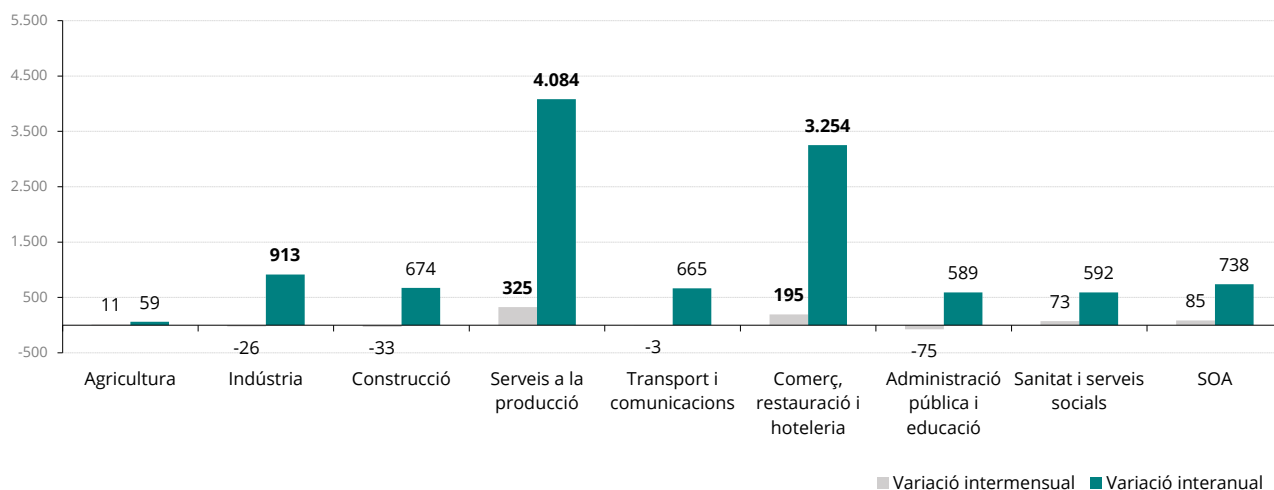
### Evolució mensual de l'atur registrat per grups d'edat. Baix Llobregat. (Febrer 2020 = Base 100)



Atès que des de la XODEL estem treballant en un nou càlcul de la taxa d'atur i que l'Observatori de Treball i Model Productiu no ha publicat la taxa d'atur registrat total corresponent a desembre de 2020, **en aquest informe no publiquem cap taxa d'atur**. Tan bon punt tinguem la nova metodologia consensuada i aplicada, l'OC-BL tornarà a publicar la taxa d'atur (total, per sexe i edats).

## ATUR REGISTRAT PER SECTORS D'ACTIVITAT

Variació de l'atur registrat per sectors d'activitat. Baix Llobregat. Febrer 2021. Xifres absolutes.



Atur registrat per sectors d'activitat. Febrer 2021.

SECTORS D'ACTIVITAT	Atur registrat (n)	Mes anterior		Mateix mes any anterior	
		Variació absoluta	Variació relativa	Variació absoluta	Variació relativa
Agricultura	296	11	3,9%	59	24,9%
Indústria	5.347	-26	-0,5%	913	20,6%
Construcció	3.721	-33	-0,9%	674	22,1%
Serveis a la producció	16.736	325	2,0%	4.084	32,3%
Transport i comunicacions	2.462	-3	-0,1%	665	37,0%
Comerç, restauració i hoteleria	12.945	195	1,5%	3.254	33,6%
Administració pública i educació	3.486	-75	-2,1%	589	20,3%
Sanitat i serveis socials	3.160	73	2,4%	592	23,1%
SOA - Sense ocupació anterior	3.041	85	2,9%	738	32,0%

Atur registrat per activitat econòmica anterior (CCAE-09). Activitats que més baixen i més pugen. Febrer 2021.

ACTIVITATS QUE MÉS BAIXEN EN EL MES	Atur registrat (n)	Mes anterior		Mateix mes any anterior	
		Variació absoluta	Variació relativa	Variació absoluta	Variació relativa
85 - Educació	845	-46	-5,2%	168	24,8%
43 - Activitats especialitzades construcció	2.162	-31	-1,4%	370	20,6%
84 - Adm. pública, Defensa i SS obligatòria	2.635	-26	-1,0%	422	19,1%
49 - Transport terrestre i per canonades	1.053	-19	-1,8%	325	44,6%
74 - Activitats professionals i tècniques ncaa	740	-18	-2,4%	78	11,8%

ACTIVITATS QUE MÉS PUGEN EN EL MES	Atur registrat (n)	Mes anterior		Mateix mes any anterior	
		Variació absoluta	Variació relativa	Variació absoluta	Variació relativa
78 - Activitats relacionades amb l'ocupació	5.049	190	3,9%	1.457	40,6%
47 - Comerç detall, exc. vehicles motor	5.405	176	3,4%	1.222	29,2%
SOA - Sense ocupació anterior	3.041	85	2,9%	738	32,0%
81 - Serveis a edificis i de jardineria	3.588	64	1,8%	748	26,3%
82 - Activitats administratives d'oficina	1.515	54	3,7%	381	33,6%

Font: OC-BL a partir de les dades de l'Observatori del Treball i Model Productiu.



## RECULL DE NOTÍCIES SOBRE EL MERCAT DE TREBALL

### GENERALITAT DE CATALUNYA

#### **Valoració de les darreres dades per part del director general de Relacions Laborals del Departament de Treball, Afers Socials i Famílies.**

El director general de Relacions Laborals del Departament de Treball, Afers Socials i Famílies, Enric Vinaixa, realitza les seves valoracions sobre les dades d'atur registrat d'aquest mes.

[Més informació](#)

### CONSELL COMARCAL DEL BAIX LLOBREGAT

#### **Informe de seguiment del mercat de treball. Especial impacte mesures COVID-19 (gener 2021).**

L'Observatori Comarcal del Baix Llobregat ha publicat aquest informe amb explotació mensual per municipis de les següents magnituds: demandes d'ocupació, atur registrat, afiliació a la Seguretat Social i regulació d'ocupació. Aquest informe s'anirà actualitzant durant els propers mesos per veure l'impacte en el mercat de treball de les mesures contra l'epidèmia de COVID-19.

[Més informació](#)

#### **Fitxes municipals : dades bàsiques de context - COVID-19.**

L'Observatori Comarcal del Baix Llobregat ha publicat aquestes fitxes, que presenten un breu de dades demogràfiques, de mercat de treball, estructura productiva i ingressos familiars i per càpita per a cadascun dels municipis de la comarca, amb l'objectiu d'ajudar a dimensionar l'impacte potencial de la COVID-19 a nivell municipal.

[Més informació](#)

#### **Infografia: Dades d'impacte de la COVID-19.**

Aquesta infografia permet consultar les darreres dades d'impacte de l'epidèmia de la COVID-19 a Catalunya i al Baix Llobregat. S'inclouen dades d'impacte en el mercat de treball, en la mobilitat, en l'evolució dels casos i enllaços a informació d'interès de la pàgina web de l'Observatori o del Consell Comarcal.

[Més informació](#)

### EUROSTAT

#### **Publicació de les dades mensuals europees d'atur (gener 2021).**

L'oficina estadística de la Unió Europea ha publicat les dades d'atur corresponents al mes de gener de 2021. Cal recordar però que aquestes dades són estimacions a partir d'enquestes sobre l'activitat econòmica de la població. Per això no són comparables amb les dades d'atur registrat publicades de la comarca, que es calculen seguint una metodologia diferent.

[Més informació](#)

---

Amb la col·laboració de:

