

Informe mensual d'atur registrat

BAIX LLOBREGAT – FEBRER 2022

L'atur registrat a les oficines de treball al Baix Llobregat augmenta en 341 persones respecte gener.

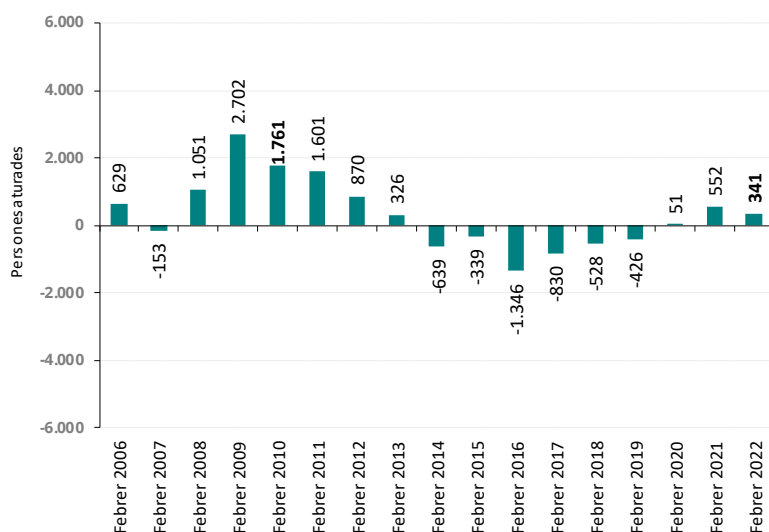
A finals del mes de febrer, l'atur registrat al Baix Llobregat s'ha situat en **37.461** persones, augmentant respecte al mes anterior en 341 persones (+0,9%). L'augment relatiu mensual baixllobregatí es situa al per sobre de l'experimentat pel conjunt de Catalunya i de l'ATM. Tot i això, la incidència de l'atur en la població activa és menor al Baix Llobregat que a la resta d'àmbits territorials.

En la sèrie observada **es registra un augment inferior al mes de febrer de l'any anterior**. La variació respecte gener de 2022 és generalitzada a tots els àmbits territorials. El Baix Llobregat registra 13.733 persones aturades menys (-26,8%).

Per sexe observem com l'atur, en termes relatius, augmenta pels **homes** (+255, +1,6%) i per les **dones** (+86, +0,4%). Per **edats**, l'atur augmenta especialment entre les persones de menys de 25 anys (255, +13,3%) i també per aquells entre 25 i 44 anys (128, +1,0%) i disminueix pels de 45 anys i més (-42, -0,2%).

Per sectors i activitats econòmiques serveis a la producció (+296, +2,5%) i sense ocupació anterior (+133, +7,0%) són les que registren un major augment de l'atur respecte gener. En termes interanuals destaca el descens de transport i comunicacions (-859, -34,9%), sense ocupació anterior (-1.018, -33,5%) i comerç, restauració i hotelaria (-4.078, -31,5%).

Variació de l'atur registrat en el mateix mes dels anys anteriors. Baix Llobregat.



Font: OC-BL, a partir de les dades de l'Observatori del Treball i Model Productiu.

Atur registrat per comarques de l'àmbit territorial metropolità. Febrer 2022.

	Atur registrat (n)	Taxa d'atur registral (%)	Mes anterior		Mateix mes any anterior	
			Variació absoluta	Variació relativa	Variació absoluta	Variació relativa
BAIX LLOBREGAT	37.461	9,4%	341	0,9%	-13.733	-26,8%
Barcelonès	100.156	9,5%	-190	-0,2%	-47.829	-32,3%
Maresme	23.464	11,0%	46	0,2%	-7.659	-24,6%
Vallès Occidental	47.143	10,5%	-41	-0,1%	-15.152	-24,3%
Vallès Oriental	20.060	9,8%	17	0,1%	-6.684	-25,0%
ÀREA METROPOLITANA DE BARCELONA	144.967	9,4%	61	0,0%	-64.593	-30,8%
ÀMBIT TERRITORIAL METROPOLITÀ	228.284	9,8%	173	0,1%	-91.057	-28,5%
CATALUNYA	371.660	10,0%	-142	0,0%	-140.630	-27,5%

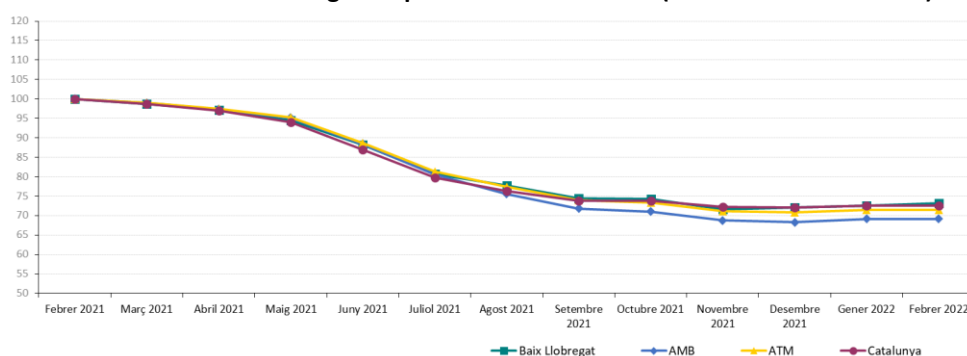
ATUR REGISTRAT TOTAL Fer click a sobre dels noms per veure les dades detallades de cada municipi. També es poden consultar en [aquest enllaç](#)

Degut a la no disponibilitat de dades necessàries per al càlcul de la taxa d'atur registral consensuada, temporalment, emprarem les darreres dades disponibles d'afiliats segons residència padronal per al càlcul de la població activa (febrer 2022). Aquesta taxa d'atur no és comparable a mesos anteriors ni a altres àmbits territorials.

Atur registrat per municipis i àmbits territorials. Febrer 2022.

	Atur registrat (n)	Taxa d'atur registral (%)	Mes anterior		Mateix mes any anterior	
			Variació absoluta	Variació relativa	Variació absoluta	Variació relativa
Abrera	546	8,7%	-8	-1,4%	-186	-25,4%
Begues	216	5,9%	8	3,8%	-66	-23,4%
Castelldefels	2.623	8,3%	3	0,1%	-1.177	-31,0%
Castellví de Rosanes	76	7,3%	1	1,3%	-21	-21,6%
Cervelló	371	8,0%	4	1,1%	-139	-27,3%
Collbató	161	6,8%	-4	-2,4%	-50	-23,7%
Corbera de Llobregat	513	6,8%	1	0,2%	-220	-30,0%
Cornellà de Llobregat	4.463	10,8%	132	3,0%	-1.759	-28,3%
Esparreguera	1.131	10,3%	6	0,5%	-349	-23,6%
Esplugues de Llobregat	1.840	8,9%	-10	-0,5%	-833	-31,2%
Gavà	2.175	9,9%	59	2,8%	-725	-25,0%
Martorell	1.559	12,0%	25	1,6%	-529	-25,3%
Molins de Rei	931	7,3%	7	0,8%	-291	-23,8%
Olesa de Montserrat	1.250	10,9%	12	1,0%	-333	-21,0%
Palma de Cervelló, la	114	6,2%	-1	-0,9%	-42	-26,9%
Pallejà	395	7,4%	2	0,5%	-139	-26,0%
Papiol, el	170	7,9%	-2	-1,2%	-57	-25,1%
Prat de Llobregat, el	3.205	10,4%	66	2,1%	-1.255	-28,1%
Sant Andreu de la Barca	1.334	10,2%	16	1,2%	-378	-22,1%
Sant Boi de Llobregat	4.226	10,7%	-5	-0,1%	-1.683	-28,5%
Sant Climent de Llobregat	158	7,2%	8	5,3%	-25	-13,7%
Sant Esteve Sesrovires	253	6,0%	-13	-4,9%	-112	-30,7%
Sant Feliu de Llobregat	1.823	8,4%	-5	-0,3%	-648	-26,2%
Sant Joan Despí	1.348	8,1%	21	1,6%	-443	-24,7%
Sant Just Desvern	472	5,1%	-10	-2,1%	-202	-30,0%
Sant Vicenç dels Horts	1.584	11,6%	-11	-0,7%	-576	-26,7%
Santa Coloma de Cervelló	273	6,5%	-1	-0,4%	-93	-25,4%
Torrelles de Llobregat	229	7,1%	-1	-0,4%	-71	-23,7%
Vallirana	706	9,2%	16	2,3%	-247	-25,9%
Viladecans	3.316	10,2%	25	0,8%	-1.084	-24,6%
BAIX LLOBREGAT	37.461	9,4%	341	0,9%	-13.733	-26,8%
ÀREA METROPOLITANA DE BARCELONA	144.967	9,4%	61	0,0%	-64.593	-30,8%
ÀMBIT TERRITORIAL METROPOLITÀ	228.284	9,9%	173	0,1%	-91.057	-28,5%
CATALUNYA	371.660	10,1%	-142	0,0%	-140.630	-27,5%

Evolució mensual de l'atur registrat per àmbits territorials. (Febrer 2021 = Base 100).

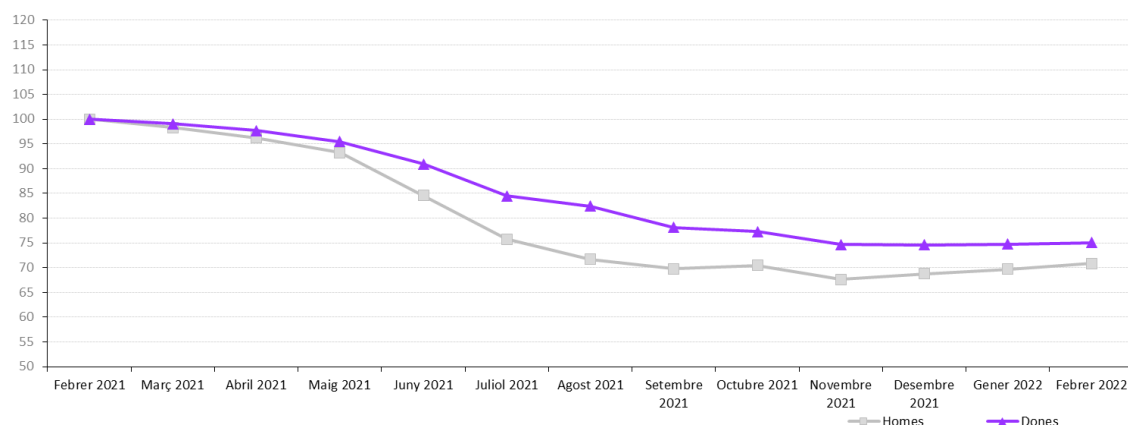


ATUR REGISTRAT PER SEXE Fer click a sobre dels noms per veure les dades detallades de cada municipi. També es poden consultar en [aquest enllaç](#)

Atur registrat per sexe, municipis i àmbits territorials. Febrer 2022.

	Atur registrat (n)		Taxa d'atur registral (%)		Variació mensual (%)	
	Homes	Dones	Homes	Dones	Homes	Dones
Abrera	216	330	6,4%	11,2%	-3,6%	0,0%
Begues	93	123	4,9%	7,0%	9,4%	0,0%
Castelldefels	1.110	1.513	6,9%	9,9%	-0,7%	0,7%
Castellví de Rosanes	25	51	4,7%	10,0%	-7,4%	6,3%
Cervelló	152	219	6,2%	10,1%	-2,6%	3,8%
Collbató	66	95	5,2%	8,6%	-7,0%	1,1%
Corbera de Llobregat	214	299	5,4%	8,4%	0,9%	-0,3%
Cornellà de Llobregat	2.042	2.421	9,6%	12,0%	4,1%	2,2%
Esparreguera	436	695	7,6%	13,4%	1,2%	0,1%
Esplugues de Llobregat	819	1.021	7,9%	9,8%	-1,2%	0,0%
Gavà	952	1.223	8,5%	11,3%	3,0%	2,6%
Martorell	706	853	10,0%	14,4%	3,7%	0,0%
Molins de Rei	420	511	6,4%	8,1%	2,4%	-0,6%
Olesa de Montserrat	496	754	8,3%	13,7%	0,8%	1,1%
Palma de Cervelló, la	51	63	6,4%	8,3%	-3,8%	1,6%
Pallejà	174	221	6,0%	8,1%	4,8%	-2,6%
Papiol, el	69	101	6,1%	9,8%	-6,8%	3,1%
Prat de Llobregat, el	1.377	1.828	8,7%	12,2%	4,5%	0,4%
Sant Andreu de la Barca	531	803	7,7%	12,9%	1,7%	0,9%
Sant Boi de Llobregat	1.767	2.459	8,7%	12,8%	0,5%	-0,5%
Sant Climent de Llobregat	63	95	5,6%	8,9%	8,6%	3,3%
Sant Esteve Sesrovires	118	135	5,0%	7,2%	-1,7%	-7,5%
Sant Feliu de Llobregat	780	1.043	7,1%	9,8%	2,4%	-2,2%
Sant Joan Despí	570	778	6,8%	9,4%	2,9%	0,6%
Sant Just Desvern	200	272	4,4%	5,9%	-2,0%	-2,2%
Sant Vicenç dels Horts	659	925	9,3%	14,2%	-1,3%	-0,2%
Santa Coloma de Cervelló	126	147	5,8%	7,3%	5,9%	-5,2%
Torrelles de Llobregat	101	128	6,1%	8,2%	1,0%	-1,5%
Vallirana	279	427	7,0%	11,6%	4,5%	0,9%
Viladecans	1.385	1.931	8,2%	12,3%	0,7%	0,8%
BAIX LLOBREGAT	15.997	21.464	7,8%	11,1%	1,6%	0,4%
ÀREA METROPOLITANA DE BARCELONA	64.216	80.751	8,2%	11,0%	0,3%	-0,2%
ÀMBIT TERRITORIAL METROPOLITÀ	99.250	129.034	8,4%	11,4%	0,3%	-0,1%
CATALUNYA	160.977	210.683	8,3%	11,9%	0,0%	-0,1%

Evolució mensual de l'atur registrat per sexe. Baix Llobregat. (Febrer 2021 = Base 100)

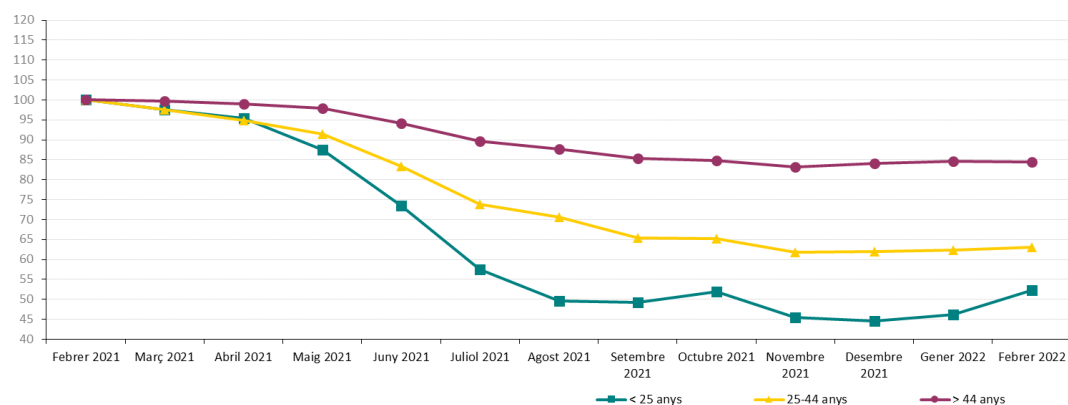


ATUR REGISTRAT PER EDAT Fer click a sobre dels noms per veure les dades detallades de cada municipi. També es poden consultar en aquest enllaç

Atur registrat per grups d'edat, municipis i àmbits territorials. Febrer 2022.

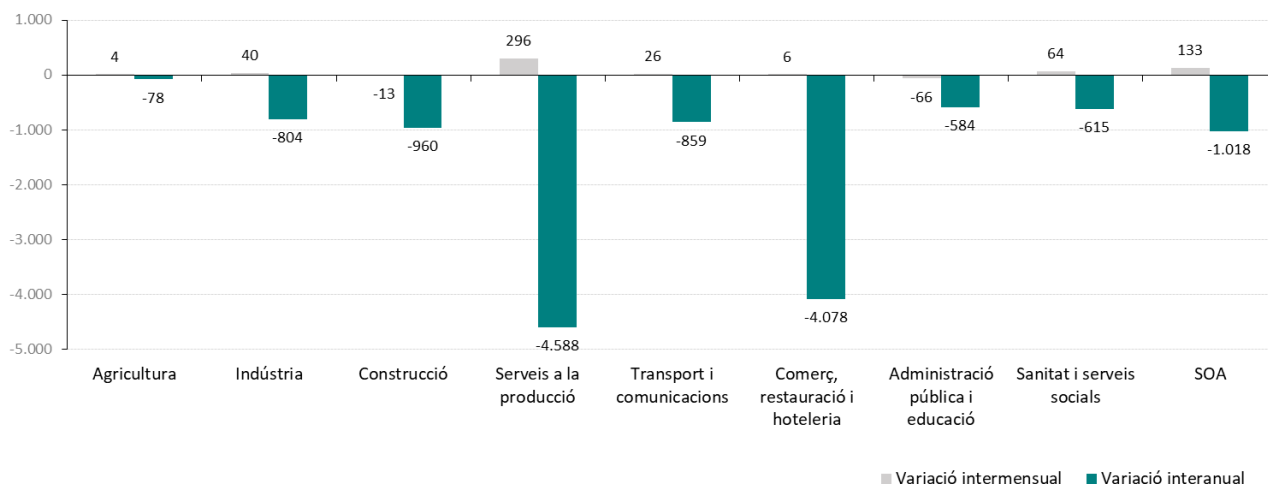
	Atur registrat (n)			Variació mensual (%)		
	< 25 anys	25 - 44 anys	> 44 anys	< 25 anys	25 - 44 anys	> 44 anys
Abrera	24	202	320	-11,1%	-3,8%	0,9%
Begues	11	88	117	10,0%	8,6%	0,0%
Castelldefels	130	913	1.580	19,3%	-2,9%	0,6%
Castellví de Rosanes	2	25	49	0,0%	-7,4%	2,1%
Cervelló	11	132	228	10,0%	6,5%	-2,1%
Collbató	6	45	110	-14,3%	0,0%	-2,7%
Corbera de Llobregat	27	160	326	17,4%	0,0%	-0,9%
Cornellà de Llobregat	270	1.528	2.665	18,9%	4,1%	1,1%
Esparreguera	83	400	648	10,7%	2,3%	-1,7%
Esplugues de Llobregat	103	643	1.094	17,0%	-1,8%	-1,2%
Gavà	135	788	1.252	-2,9%	5,8%	1,6%
Martorell	90	573	896	12,5%	1,8%	0,6%
Molins de Rei	52	260	619	26,8%	0,8%	-1,0%
Olesa de Montserrat	67	433	750	1,5%	0,2%	1,4%
Palma de Cervelló, la	4	32	78	-42,9%	0,0%	2,6%
Pallejà	27	101	267	-3,6%	3,1%	0,0%
Papiol, el	6	53	111	0,0%	-7,0%	1,8%
Prat de Llobregat, el	202	1.183	1.820	28,7%	0,1%	1,1%
Sant Andreu de la Barca	86	435	813	19,4%	-2,5%	1,6%
Sant Boi de Llobregat	263	1.496	2.467	16,4%	-0,5%	-1,4%
Sant Climent de Llobregat	8	54	96	60,0%	12,5%	-1,0%
Sant Esteve Sesrovires	14	84	155	27,3%	-8,7%	-4,9%
Sant Feliu de Llobregat	90	589	1.144	20,0%	-1,8%	-0,8%
Sant Joan Despí	68	441	839	33,3%	2,6%	-0,8%
Sant Just Desvern	15	173	284	0,0%	-2,8%	-1,7%
Sant Vicenç dels Horts	104	548	932	2,0%	3,2%	-3,1%
Santa Coloma de Cervelló	17	84	172	6,3%	0,0%	-1,1%
Torrelles de Llobregat	20	62	147	-4,8%	-3,1%	1,4%
Vallirana	35	266	405	-2,8%	3,5%	2,0%
Viladecans	207	1.155	1.954	7,8%	3,5%	-1,5%
BAIX LLOBREGAT	2.177	12.946	22.338	13,3%	1,0%	-0,2%
ÀREA METROPOLITANA DE BARCELONA	7.714	52.958	84.295	11,3%	0,1%	-0,9%
ÀMBIT TERRITORIAL METROPOLITÀ	12.632	81.318	134.334	10,0%	-0,2%	-0,6%
CATALUNYA	22.578	133.718	215.364	8,0%	-0,4%	-0,6%

Evolució mensual de l'atur registrat per grups d'edat. Baix Llobregat. (Febrer 2021 = Base 100)



ATUR REGISTRAT PER SECTORS D'ACTIVITAT

Variació de l'atur registrat per sectors d'activitat. Baix Llobregat. Febrer 2022. Xifres absolutes.



Atur registrat per sectors d'activitat. Febrer 2022.

SECTORS D'ACTIVITAT	Atur registrat (n)	Mes anterior		Mateix mes any anterior	
		Variació absoluta	Variació relativa	Variació absoluta	Variació relativa
Agricultura	218	4	1,9%	-78	-26,4%
Indústria	4.543	40	0,9%	-804	-15,0%
Construcció	2.761	-13	-0,5%	-960	-25,8%
Serveis a la producció	12.148	296	2,5%	-4.588	-27,4%
Transport i comunicacions	1.603	26	1,6%	-859	-34,9%
Comerç, restauració i hoteleria	8.867	6	0,1%	-4.078	-31,5%
Administració pública i educació	2.902	-66	-2,2%	-584	-16,8%
Sanitat i serveis socials	2.545	64	2,6%	-615	-19,5%
SOA - Sense ocupació anterior	2.023	133	7,0%	-1.018	-33,5%

Atur registrat per activitat econòmica anterior (CCAE-09). Activitats que més baixen i més pugen. Febrer 2022.

ACTIVITATS QUE MÉS BAIXEN EN EL MES	Atur registrat (n)	Mes anterior		Mateix mes any anterior	
		Variació absoluta	Variació relativa	Variació absoluta	Variació relativa
46 - Comerç engròs, exc. vehicles motor	1.756	-64	-3,5%	-625	-26,2%
84 - Adm. pública, Defensa i SS obligatòria	2.246	-49	-2,1%	-389	-14,8%
68 - Activitats immobiliàries	272	-19	-6,5%	-114	-29,5%
85 - Educació	650	-17	-2,5%	-195	-23,1%
41 - Construcció d'immobles	1.061	-16	-1,5%	-302	-22,2%

ACTIVITATS QUE PUGEN I MENYS BAIXEN EN EL MES	Atur registrat (n)	Mes anterior		Mateix mes any anterior	
		Variació absoluta	Variació relativa	Variació absoluta	Variació relativa
SA - Sense ocupació anterior	2.023	133	7,0%	-1.018	-33,5%
29 - Vehicles de motor, remolcs i semiremolcs	780	102	15,0%	308	65,3%
47 - Comerç detall, exc. vehicles motor	3.952	68	1,8%	-1.453	-26,9%
78 - Activitats relacionades amb l'ocupació	3.383	64	1,9%	-1.666	-33,0%
86 - Activitats sanitàries	578	49	9,3%	-98	-14,5%

Font: OC-BL a partir de les dades de l'Observatori del Treball i Model Productiu.



RECULL DE NOTÍCIES SOBRE EL MERCAT DE TREBALL

GENERALITAT DE CATALUNYA

Valoració de les darreres dades per part del Secretari de Treball del Departament d'Empresa i Treball.

El Secretari de Treball, Enric Vinaixa, realitza les seves valoracions sobre les dades d'atur registrat d'aquest mes.

[Més informació](#)

CONSELL COMARCAL DEL BAIX LLOBREGAT

Informe de seguiment del mercat de treball (febrer 2022).

L'Observatori Comarcal del Baix Llobregat ha publicat aquest informe amb explotació mensual per municipis de les següents magnituds: demandes d'ocupació, atur registrat, afiliació a la Seguretat Social i regulació d'ocupació..

[Més informació](#)

Fitxes municipals : dades bàsiques de context - COVID-19.

L'Observatori Comarcal del Baix Llobregat ha publicat aquestes fitxes, que presenten un breu de dades demogràfiques, de mercat de treball, estructura productiva i ingressos familiars i per càpita per a cadascun dels municipis de la comarca, amb l'objectiu d'ajudar a dimensionar l'impacte potencial de la COVID-19 a nivell municipal.

[Més informació](#)

Infografia: Dades d'impacte de la COVID-19.

Aquesta infografia permet consultar les darreres dades d'impacte de l'epidèmia de la COVID-19 a Catalunya i al Baix Llobregat. S'inclouen dades d'impacte en el mercat de treball, en la mobilitat, en l'evolució dels casos i enllaços a informació d'interès de la pàgina web de l'Observatori o del Consell Comarcal.

[Més informació](#)

EUROSTAT

Publicació de les dades mensuals europees d'atur (febrer 2022).

L'oficina estadística de la Unió Europea ha publicat les dades d'atur corresponents al mes de febrer de 2022. Cal recordar però que aquestes dades són estimacions a partir d'enquestes sobre l'activitat econòmica de la població. Per això no són comparables amb les dades d'atur registrat publicades de la comarca, que es calculen seguint una metodologia diferent.

[Més informació](#)

Amb la col·laboració de:



La versió digital de l'informe es troba a
<https://www.elbaixllobregat.cat/observatori>



<https://creativecommons.org/licenses/by-nc-sa/4.0/deed.ca>