

# Informe mensual d'atur registrat

**BAIX LLOBREGAT – GENER 2021**

## L'atur registrat a les oficines de treball al Baix Llobregat creix en 1.120 persones respecte desembre.

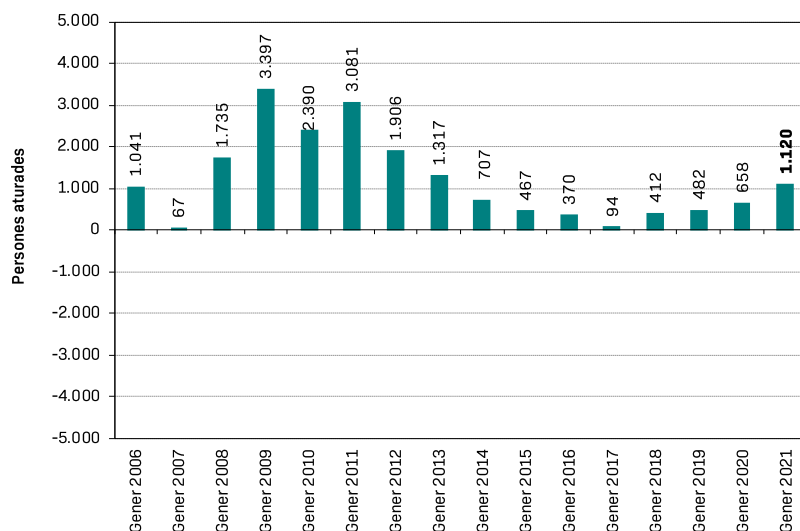
A finals del mes de **gener**, l'atur registrat al Baix Llobregat s'ha situat en **50.642** persones, augmentant respecte al mes anterior en 1.120 persones (+2,3%). El creixement relatiu mensual baixllobregatí es situa per sobre del registrat a l'Àmbit metropolità i del conjunt de Catalunya. En termes interanuals, continua creixent l'atur registrat a tots els àmbits territorials. El nombre de persones registrades a les oficines de treball al Baix Llobregat ha crescut en 11.067 persones respecte gener de 2020.

L'augment de l'atur d'aquest mes es registra tant entre les **dones** (+652, +2,4%) com entre els **homes** (+468, +2,1%). Per **edats**, l'atur també creix entre tots els grups i en especial entre les persones de 25 a 44

anys (+461, +2,3%). El grup d'edat de persones de 45 anys i més és el segon grup que concentra un major creixement absolut de l'atur (+420,+1,6%) i el grup d'edat més jove, les persones menors de 25 anys, concentren un creixement de 239 persones aturades i el major creixement relatiu (+6,3%).

Per **sectors i activitats econòmiques** les activitats de comerç, restauració i hoteleria (+406); administració pública i educació (+255) i serveis a la producció (+151) són les que registren un major augment de l'atur respecte desembre. En termes interanuals, el creixement destaca entre les activitats de serveis a la producció (+3.781) i comerç, restauració i hoteleria (+3.134).

### Variació de l'atur registrat en el mateix mes dels anys anteriors. Baix Llobregat.



Font: OC-BL, a partir de les dades del Departament d'Empresa i Coneixement

### Atur registrat per comarques de l'àmbit territorial metropolità. Gener 2021.

	Atur registrat (n)	Taxa d'atur registral (%)	Mes anterior		Mateix mes any anterior	
			Variació absoluta	Variació relativa	Variació absoluta	Variació relativa
<b>BAIX LLOBREGAT</b>	<b>50.642</b>	-	<b>1.120</b>	<b>2,3%</b>	<b>11.067</b>	<b>28,0%</b>
Barcelonès	146.014	-	3.585	2,5%	37.065	34,0%
Maresme	31.142	-	498	1,6%	6.292	25,3%
Vallès Occidental	61.773	-	915	1,5%	12.296	24,9%
Vallès Oriental	26.689	-	152	0,6%	4.932	22,7%
ÀREA METROPOLITANA DE BARCELONA	207.981	-	5.882	2,9%	51.357	32,8%
ÀMBIT TERRITORIAL METROPOLITÀ	316.260	-	6.270	2,0%	71.652	29,3%
CATALUNYA	508.081	-	10.470	2,1%	114.399	29,1%

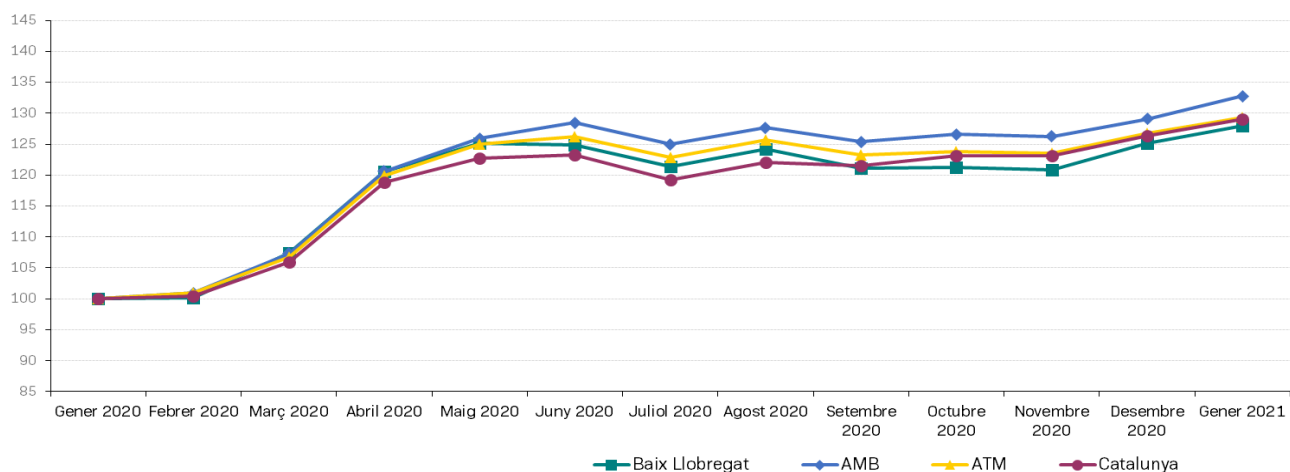
Atès que des de la XODEL **estem treballant en un nou càlcul de la taxa d'atur** i que l'Observatori de Treball i Model Productiu no ha publicat la taxa d'atur registral total corresponent a desembre de 2020, **en aquest informe no publiquem cap taxa d'atur**. Tan bon punt tinguem la nova metodologia consensuada i aplicada, l'OC-BL tornarà a publicar la taxa d'atur (total, per sexe i edats).

## ATUR REGISTRAT TOTAL Fer click a sobre dels noms per veure les dades detallades de cada municipi. També es poden consultar en [aquest enllaç](#)

### Atur registrat per municipis i àmbits territorials. Gener 2021.

	Atur registrat (n)	Taxa d'atur registrat (%)	Mes anterior		Mateix mes any anterior	
			Variació absoluta	Variació relativa	Variació absoluta	Variació relativa
Abrera	680	-	-17	-2,4%	158	30,3%
Begues	285	-	3	1,1%	62	27,8%
Castelldefels	3.769	-	169	4,7%	1.084	40,4%
Castellví de Rosanes	97	-	8	9,0%	30	44,8%
Cervelló	501	-	14	2,9%	109	27,8%
Collbató	209	-	2	1,0%	49	30,6%
Corbera de Llobregat	715	-	9	1,3%	125	21,2%
Cornellà de Llobregat	6.148	-	123	2,0%	1.488	31,9%
Esparreguera	1.452	-	3	0,2%	167	13,0%
Esplugues de Llobregat	2.639	-	70	2,7%	591	28,9%
Gavà	2.864	-	68	2,4%	695	32,0%
Martorell	2.058	-	-7	-0,3%	385	23,0%
Molins de Rei	1.228	-	8	0,7%	249	25,4%
Olesa de Montserrat	1.569	-	-25	-1,6%	321	25,7%
Palma de Cervelló, la	162	-	2	1,3%	15	10,2%
Pallejà	542	-	4	0,7%	81	17,6%
Papiol, el	234	-	0	0,0%	40	20,6%
Prat de Llobregat, el	4.400	-	133	3,1%	980	28,7%
Sant Andreu de la Barca	1.688	-	-5	-0,3%	323	23,7%
Sant Boi de Llobregat	5.840	-	212	3,8%	1.216	26,3%
Sant Climent de Llobregat	188	-	4	2,2%	36	23,7%
Sant Esteve Sesrovires	356	-	0	0,0%	91	34,3%
Sant Feliu de Llobregat	2.455	-	36	1,5%	543	28,4%
Sant Joan Despí	1.744	-	48	2,8%	318	22,3%
Sant Just Desvern	660	-	13	2,0%	187	39,5%
Sant Vicenç dels Horts	2.146	-	15	0,7%	401	23,0%
Santa Coloma de Cervelló	360	-	0	0,0%	71	24,6%
Torrelles de Llobregat	291	-	12	4,3%	50	20,7%
Vallirana	947	-	21	2,3%	203	27,3%
Viladecans	4.415	-	197	4,7%	999	29,2%
<b>BAIX LLOBREGAT</b>	<b>50.642</b>	<b>-</b>	<b>1.120</b>	<b>2,3%</b>	<b>11.067</b>	<b>28,0%</b>
ÀREA METROPOLITANA DE BARCELONA	207.981	-	5.882	2,9%	51.357	32,8%
ÀMBIT TERRITORIAL METROPOLITÀ	316.260	-	6.270	2,0%	71.652	29,3%
CATALUNYA	508.081	-	10.470	2,1%	114.399	29,1%

### Evolució mensual de l'atur registrat per àmbits territorials. (Gener 2020 = Base 100).



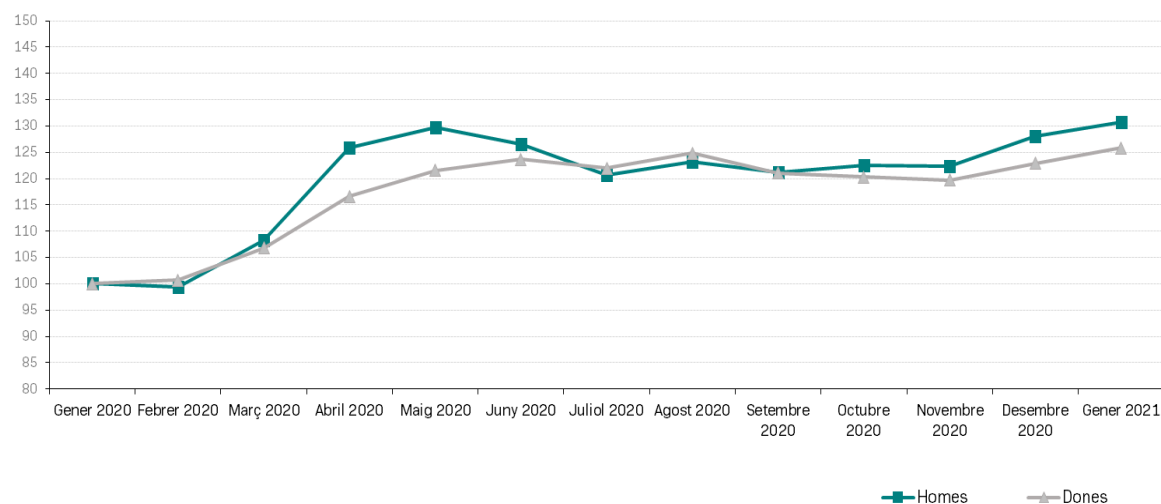
Atès que des de la XODEL estem treballant en un nou càlcul de la taxa d'atur i que l'Observatori de Treball i Model Productiu no ha publicat la taxa d'atur registrat total corresponent a desembre de 2020, **en aquest informe no publiquem cap taxa d'atur**. Tan bon punt tinguem la nova metodologia consensuada i aplicada, l'OC-BL tornarà a publicar la taxa d'atur (total, per sexe i edats).

## ATUR REGISTRAT PER SEXE Fer click a sobre dels noms per veure les dades detallades de cada municipi. També es poden consultar en [aquest enllaç](#)

### Atur registrat per sexe, municipis i àmbits territorials. Gener 2021.

	Atur registrat (n)		Variació mensual (%)	
	Homes	Dones	Homes	Dones
Abrera	291	389	0,0%	-4,2%
Begues	120	165	2,6%	0,0%
Castelldefels	1.723	2.046	4,9%	4,5%
Castellví de Rosanes	36	61	0,0%	15,1%
Cervelló	203	298	1,0%	4,2%
Collbató	85	124	0,0%	1,6%
Corbera de Llobregat	330	385	0,6%	1,9%
Cornellà de Llobregat	2.870	3.278	1,3%	2,7%
Esparreguera	589	863	-0,5%	0,7%
Esplugues de Llobregat	1.173	1.466	2,0%	3,3%
Gavà	1.272	1.592	3,1%	1,9%
Martorell	933	1.125	-1,4%	0,5%
Molins de Rei	560	668	0,9%	0,5%
Olesa de Montserrat	663	906	-4,1%	0,3%
Palma de Cervelló, la	77	85	5,5%	-2,3%
Pallejà	236	306	2,6%	-0,6%
Papiol, el	110	124	3,8%	-3,1%
Prat de Llobregat, el	1.995	2.405	4,1%	2,3%
Sant Andreu de la Barca	682	1.006	-3,9%	2,3%
Sant Boi de Llobregat	2.445	3.395	3,3%	4,1%
Sant Climent de Llobregat	79	109	-2,5%	5,8%
Sant Esteve Sesrovires	165	191	1,9%	-1,5%
Sant Feliu de Llobregat	1.095	1.360	1,4%	1,6%
Sant Joan Despí	747	997	2,0%	3,4%
Sant Just Desvern	288	372	1,8%	2,2%
Sant Vicenç dels Horts	934	1.212	0,5%	0,8%
Santa Coloma de Cervelló	153	207	-3,8%	3,0%
Torrelles de Llobregat	128	163	5,8%	3,2%
Vallirana	420	527	4,0%	1,0%
Viladecans	1.893	2.522	6,7%	3,2%
<b>BAIX LLOBREGAT</b>	<b>22.295</b>	<b>28.347</b>	<b>2,1%</b>	<b>2,4%</b>
ÀREA METROPOLITANA DE BARCELONA	95.694	112.287	3,2%	2,7%
ÀMBIT TERRITORIAL METROPOLITÀ	142.962	173.298	2,2%	1,9%
CATALUNYA	229.466	278.615	2,1%	2,1%

### Evolució mensual de l'atur registrat per sexe. Baix Llobregat. (Gener 2020 = Base 100)



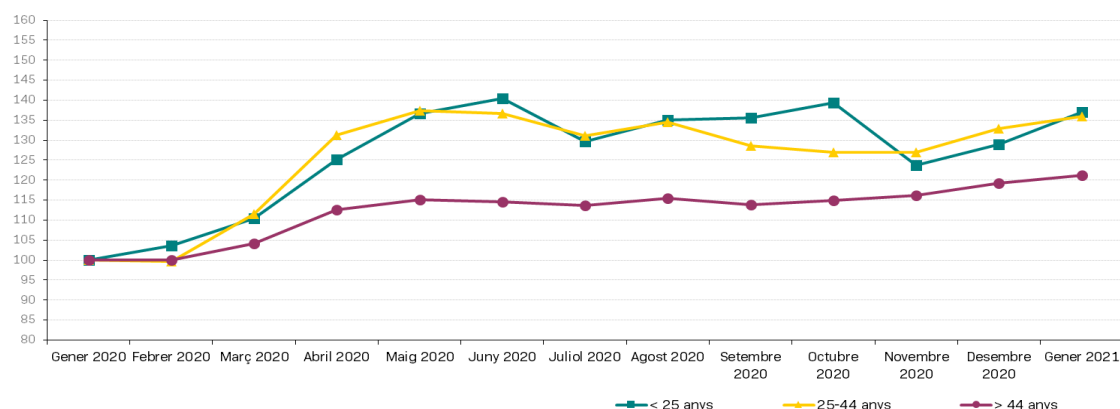
Atès que des de la XODEL estem treballant en un nou càlcul de la taxa d'atur i que l'Observatori de Treball i Model Productiu no ha publicat la taxa d'atur registrat total corresponent a desembre de 2020, **en aquest informe no publiquem cap taxa d'atur**. Tan bon punt tinguem la nova metodologia consensuada i aplicada, l'OC-BL tornarà a publicar la taxa d'atur (total, per sexe i edats).

## ATUR REGISTRAT PER EDAT Fer click a sobre dels noms per veure les dades detallades de cada municipi. També es poden consultar en aquest enllaç

### Atur registrat per grups d'edat, municipis i àmbits territorials. Gener 2021.

	Atur registrat (n)			Variació mensual (%)		
	< 25 anys	25 - 44 anys	> 44 anys	< 25 anys	25 - 44 anys	> 44 anys
Abrera	67	274	339	1,5%	-5,2%	-0,9%
Begues	31	105	149	0,0%	1,0%	1,4%
Castelldefels	245	1.578	1.946	11,9%	4,4%	4,1%
Castellví de Rosanes	8	38	51	33,3%	5,6%	8,5%
Cervelló	28	183	290	7,7%	0,0%	4,3%
Collbató	13	73	123	-7,1%	2,8%	0,8%
Corbera de Llobregat	67	259	389	13,6%	5,3%	-3,0%
Cornellà de Llobregat	528	2.436	3.184	3,9%	1,2%	2,3%
Esparreguera	123	566	763	-2,4%	-1,9%	2,3%
Esplugues de Llobregat	197	1.107	1.335	7,1%	3,8%	1,2%
Gavà	231	1.175	1.458	6,5%	3,9%	0,7%
Martorell	142	869	1.047	-9,6%	-0,2%	1,0%
Molins de Rei	81	449	698	9,5%	-0,7%	0,6%
Olesa de Montserrat	126	624	819	-2,3%	-1,3%	-1,7%
Palma de Cervelló, la	11	57	94	22,2%	-1,7%	1,1%
Pallejà	55	188	299	5,8%	1,1%	-0,3%
Papiol, el	11	86	137	-15,4%	1,2%	0,7%
Prat de Llobregat, el	394	1.900	2.106	7,1%	4,5%	1,2%
Sant Andreu de la Barca	131	675	882	11,0%	-2,6%	0,0%
Sant Boi de Llobregat	475	2.360	3.005	9,4%	3,4%	3,2%
Sant Climent de Llobregat	12	68	108	0,0%	-5,6%	8,0%
Sant Esteve Sesrovires	25	154	177	8,7%	4,8%	-4,8%
Sant Feliu de Llobregat	203	956	1.296	8,0%	0,3%	1,4%
Sant Joan Despí	117	687	940	-3,3%	6,0%	1,4%
Sant Just Desvern	47	261	352	4,4%	1,6%	2,0%
Sant Vicenç dels Horts	205	822	1.119	6,8%	0,2%	0,0%
Santa Coloma de Cervelló	20	146	194	-16,7%	4,3%	-1,0%
Torrelles de Llobregat	20	100	171	42,9%	3,1%	1,8%
Vallirana	61	399	487	3,4%	3,1%	1,5%
Viladecans	389	1.779	2.247	15,8%	5,0%	2,7%
<b>BAIX LLOBREGAT</b>	<b>4.063</b>	<b>20.374</b>	<b>26.205</b>	<b>6,3%</b>	<b>2,3%</b>	<b>1,6%</b>
ÀREA METROPOLITANA DE BARCELONA	15.086	89.905	102.990	7,3%	3,0%	2,2%
ÀMBIT TERRITORIAL METROPOLITÀ	23.512	132.280	160.468	6,0%	2,0%	1,5%
CATALUNYA	41.129	210.871	256.081	5,8%	2,0%	1,7%

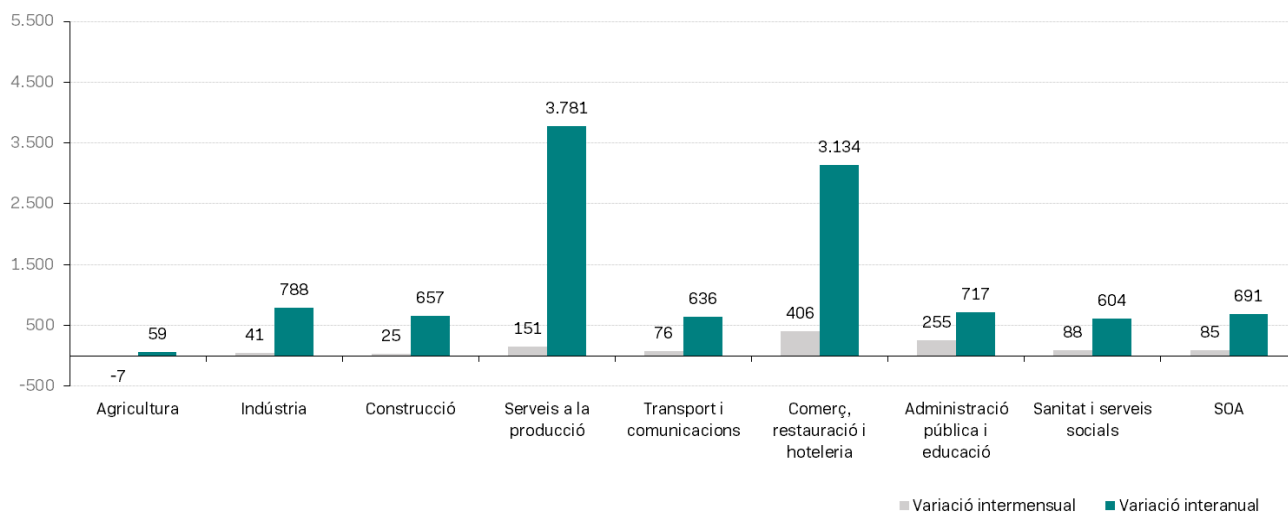
### Evolució mensual de l'atur registrat per grups d'edat. Baix Llobregat. (Gener 2020 = Base 100)



Atès que des de la XODEL estem treballant en un nou càlcul de la taxa d'atur i que l'Observatori de Treball i Model Productiu no ha publicat la taxa d'atur registrat total corresponent a desembre de 2020, **en aquest informe no publiquem cap taxa d'atur**. Tan bon punt tinguem la nova metodologia consensuada i aplicada, l'OC-BL tornarà a publicar la taxa d'atur (total, per sexe i edats).

## ATUR REGISTRAT PER SECTORS D'ACTIVITAT

Variació de l'atur registrat per sectors d'activitat. Baix Llobregat. Gener 2021. Xifres absolutes.



Atur registrat per sectors d'activitat. Gener 2021.

SECTORS D'ACTIVITAT	Atur registrat (n)	Mes anterior		Mateix mes any anterior	
		Variació absoluta	Variació relativa	Variació absoluta	Variació relativa
Agricultura	285	-7	-2,4%	59	26,1%
Indústria	5.373	41	0,8%	788	17,2%
Construcció	3.754	25	0,7%	657	21,2%
Serveis a la producció	16.411	151	0,9%	3.781	29,9%
Transport i comunicacions	2.465	76	3,2%	636	34,8%
Comerç, restauració i hoteleria	12.750	406	3,3%	3.134	32,6%
Administració pública i educació	3.561	255	7,7%	717	25,2%
Sanitat i serveis socials	3.087	88	2,9%	604	24,3%
SOA - Sense ocupació anterior	2.956	85	3,0%	691	30,5%

Atur registrat per activitat econòmica anterior (CCA09). Activitats que més baixen i més pugen. Gener 2021.

ACTIVITATS QUE MÉS BAIXEN EN EL MES	Atur registrat (n)	Mes anterior		Mateix mes any anterior	
		Variació absoluta	Variació relativa	Variació absoluta	Variació relativa
78- Activitats relacionades amb l'ocupació	4.859	-118	-2,4%	1.291	36,2%
25- Productes metàl·lics, exc. maquinària	619	-19	-3,0%	83	15,5%
85- Educació	891	-14	-1,5%	200	28,9%
22- Cautxú i plàstic	286	-9	-3,1%	48	20,2%
74- Activitats professionals i tècniques ncaa	758	-5	-0,7%	92	13,8%

ACTIVITATS QUE MÉS PUGEN EN EL MES	Atur registrat (n)	Mes anterior		Mateix mes any anterior	
		Variació absoluta	Variació relativa	Variació absoluta	Variació relativa
84- Adm. pública, Defensa i SS obligatòria	2.661	268	11,2%	514	23,9%
47- Comerç detall, exc. vehicles motor	5.229	244	4,9%	1.067	25,6%
81- Serveis a edificis i de jardineria	3.524	109	3,2%	686	24,2%
56- Serveis de menjar i begudes	4.045	95	2,4%	1.213	42,8%
SOA- Sense ocupació anterior	2.956	85	3,0%	691	30,5%

## RECULL DE NOTÍCIES SOBRE EL MERCAT DE TREBALL

### GENERALITAT DE CATALUNYA

#### **Valoració de les darreres dades per part del director general de Relacions Laborals del Departament de Treball, Afers Socials i Famílies.**

El director general de Relacions Laborals del Departament de Treball, Afers Socials i Famílies, Enric Vinaixa, realitza les seves valoracions sobre les dades d'atur registrat d'aquest mes.

[Més informació](#)

### CONSELL COMARCAL DEL BAIX LLOBREGAT

#### **Informe de seguiment del mercat de treball. Especial impacte mesures COVID-19 (desembre 2020).**

L'Observatori Comarcal del Baix Llobregat ha publicat aquest informe amb explotació mensual per municipis de les següents magnituds: demandes d'ocupació, atur registrat, afiliació a la Seguretat Social i regulació d'ocupació. Aquest informe s'anirà actualitzant durant els propers mesos per veure l'impacte en el mercat de treball de les mesures contra l'epidèmia de COVID-19.

[Més informació](#)

#### **Fitxes municipals : dades bàsiques de context - COVID-19.**

L'Observatori Comarcal del Baix Llobregat ha publicat aquestes fitxes, que presenten un breu de dades demogràfiques, de mercat de treball, estructura productiva i ingressos familiars i per càpita per a cadascun dels municipis de la comarca, amb l'objectiu d'ajudar a dimensionar l'impacte potencial de la COVID-19 a nivell municipal.

[Més informació](#)

#### **Infografia: Dades d'impacte de la COVID-19.**

Aquesta infografia permet consultar les darreres dades d'impacte de l'epidèmia de la COVID-19 a Catalunya i al Baix Llobregat. S'inclouen dades d'impacte en el mercat de treball, en la mobilitat, en l'evolució dels casos i enllaços a informació d'interès de la pàgina web de l'Observatori o del Consell Comarcal.

[Més informació](#)

### EUROSTAT

#### **Publicació de les dades mensuals europees d'atur (desembre 2020).**

L'oficina estadística de la Unió Europea ha publicat les dades d'atur corresponents al mes de desembre de 2020. Cal recordar però que aquestes dades són estimacions a partir d'enquestes sobre l'activitat econòmica de la població. Per això no són comparables amb les dades d'atur registrat publicades de la comarca, que es calculen seguint una metodologia diferent.

[Més informació](#)

Amb la col·laboració de:

