

Informe mensual d'atur registrat

BAIX LLOBREGAT – GENER 2022

L'atur registrat a les oficines de treball al Baix Llobregat augmenta en 245 persones respecte desembre.

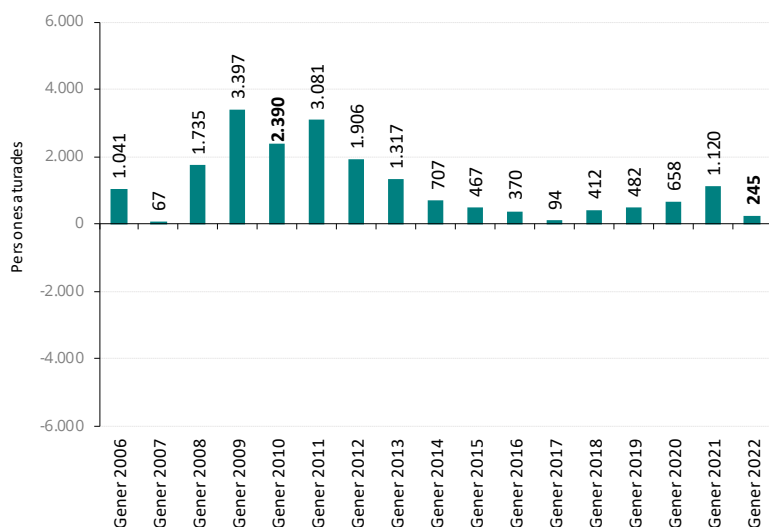
A finals del mes de gener, l'atur registrat al Baix Llobregat s'ha situat en **37.120** persones, augmentant respecte al mes anterior en 245 persones (+0,7%). L'augment relatiu mensual baixllobregatí es situa al mateix nivell que l'experimentat pel conjunt de Catalunya i per sota de l'AMB i de l'ATM. Tot i això, la incidència de l'atur en la població activa és menor al Baix Llobregat que a la resta d'àmbits territorials.

En la sèrie observada **es registra un augment inferior al mes de gener de l'any anterior**. La variació respecte desembre de 2021 és generalitzada a tots els àmbits territorials. El Baix Llobregat registra 13.522 persones aturades menys (-26,7%).

Per sexe observem com l'atur, en termes relatius, augmenta pels **homes** (+213, +1,4%) i es manté estable per les **dones** (+32, 0,1%). Per **edats**, l'atur augmenta especialment entre les persones de menys de 25 anys (67, 3,6%) i també per aquells entre 25 i 44 anys (69, 0,5%) i pels de 45 anys i més (109, 0,5%).

Per sectors i activitats econòmiques indústria (+282, +6,7%) i transport i comunicacions (+39, +2,5%) són les que registren un major augment de l'atur respecte desembre. En termes interanuals destaca el descens de transport i comunicacions (-888, -36,0%), sense ocupació anterior (-1.066, -36,1%) i comerç, restauració i hotelaria (-3.889, -30,5%).

Variació de l'atur registrat en el mateix mes dels anys anteriors. Baix Llobregat.



Font: OC-BL, a partir de les dades de l'Observatori del Treball i Model Productiu.

Atur registrat per comarques de l'àmbit territorial metropolitana. Gener 2022.

	Atur registrat (n)	Taxa d'atur registrat (%)	Mes anterior		Mateix mes any anterior	
			Variació absoluta	Variació relativa	Variació absoluta	Variació relativa
BAIX LLOBREGAT	37.120	9,4%	245	0,7%	-13.522	-26,7%
Barcelonès	100.346	9,6%	1.442	1,5%	-45.668	-31,3%
Maresme	23.418	11,1%	216	0,9%	-7.724	-24,8%
Vallès Occidental	47.184	10,5%	79	0,2%	-14.589	-23,6%
Vallès Oriental	20.043	9,8%	-196	-1,0%	-6.646	-24,9%
ÀREA METROPOLITANA DE BARCELONA	144.906	9,4%	1.855	1,3%	-63.075	-30,3%
ÀMBIT TERRITORIAL METROPOLITÀ	228.111	9,9%	1.786	0,8%	-88.149	-27,9%
CATALUNYA	371.802	10,1%	2.644	0,7%	-136.279	-26,8%

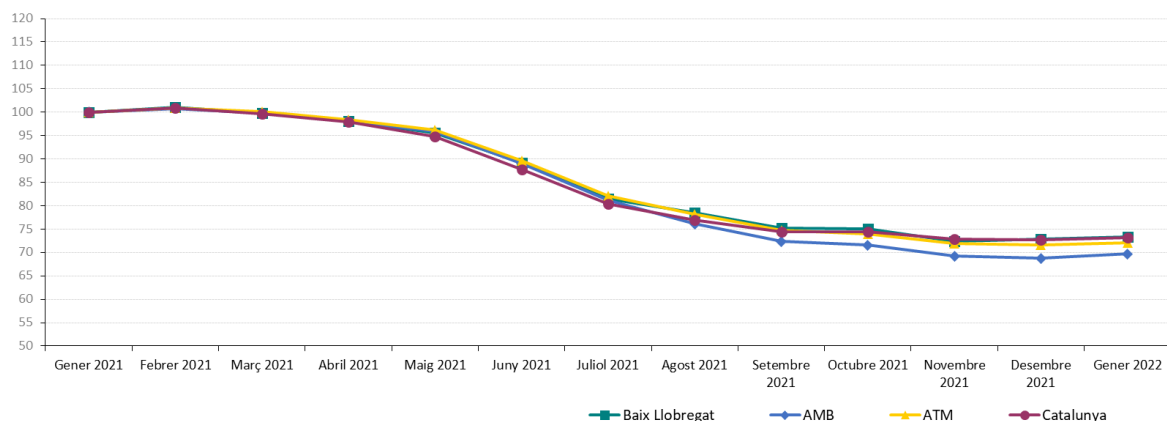
ATUR REGISTRAT TOTAL Fer click a sobre dels noms per veure les dades detallades de cada municipi. També es poden consultar en [aquest enllaç](#)

Degut a la no disponibilitat de dades necessàries per al càlcul de la taxa d'atur registral consensuada, temporalment, emprarem les darreres dades disponibles d'afiliats segons residència padronal per al càlcul de la població activa (*gener 2022*). Aquesta taxa d'atur no és comparable a mesos anteriors ni a altres àmbits territorials.

Atur registrat per municipis i àmbits territorials. Gener 2022.

	Atur registrat (n)	Taxa d'atur registral (%)	Mes anterior		Mateix mes any anterior	
			Variació absoluta	Variació relativa	Variació absoluta	Variació relativa
Abrera	554	8,8%	-23	-4,0%	-126	-18,5%
Begues	208	5,7%	3	1,5%	-77	-27,0%
Castelldefels	2.620	8,4%	87	3,4%	-1.149	-30,5%
Castellví de Rosanes	75	7,2%	0	0,0%	-22	-22,7%
Cervelló	367	7,9%	8	2,2%	-134	-26,7%
Collbató	165	7,0%	-7	-4,1%	-44	-21,1%
Corbera de Llobregat	512	6,8%	0	0,0%	-203	-28,4%
Cornellà de Llobregat	4.331	10,5%	62	1,5%	-1.817	-29,6%
Esparreguera	1.125	10,3%	-42	-3,6%	-327	-22,5%
Esplugues de Llobregat	1.850	8,9%	12	0,7%	-789	-29,9%
Gavà	2.116	9,6%	11	0,5%	-748	-26,1%
Martorell	1.534	11,8%	-11	-0,7%	-524	-25,5%
Molins de Rei	924	7,2%	4	0,4%	-304	-24,8%
Olesa de Montserrat	1.238	10,8%	-10	-0,8%	-331	-21,1%
Palma de Cervelló, la	115	6,3%	5	4,5%	-47	-29,0%
Pallejà	393	7,3%	-16	-3,9%	-149	-27,5%
Papiol, el	172	8,0%	3	1,8%	-62	-26,5%
Prat de Llobregat, el	3.139	10,3%	29	0,9%	-1.261	-28,7%
Sant Andreu de la Barca	1.318	10,1%	10	0,8%	-370	-21,9%
Sant Boi de Llobregat	4.231	10,7%	79	1,9%	-1.609	-27,6%
Sant Climent de Llobregat	150	6,9%	-7	-4,5%	-38	-20,2%
Sant Esteve Sesrovires	266	6,4%	-3	-1,1%	-90	-25,3%
Sant Feliu de Llobregat	1.828	8,5%	12	0,7%	-627	-25,5%
Sant Joan Despí	1.327	8,0%	17	1,3%	-417	-23,9%
Sant Just Desvern	482	5,3%	-5	-1,0%	-178	-27,0%
Sant Vicenç dels Horts	1.595	11,8%	18	1,1%	-551	-25,7%
Santa Coloma de Cervelló	274	6,6%	4	1,5%	-86	-23,9%
Torrelles de Llobregat	230	7,1%	8	3,6%	-61	-21,0%
Vallirana	690	9,1%	-7	-1,0%	-257	-27,1%
Viladecans	3.291	10,1%	4	0,1%	-1.124	-25,5%
BAIX LLOBREGAT	37.120	9,4%	245	0,7%	-13.522	-26,7%
ÀREA METROPOLITANA DE BARCELONA	144.906	9,4%	1.855	1,3%	-63.075	-30,3%
ÀMBIT TERRITORIAL METROPOLITÀ	228.111	9,9%	1.786	0,8%	-88.149	-27,9%
CATALUNYA	371.802	10,1%	2.644	0,7%	-136.279	-26,8%

Evolució mensual de l'atur registrat per àmbits territorials. (Gener 2021 = Base 100).

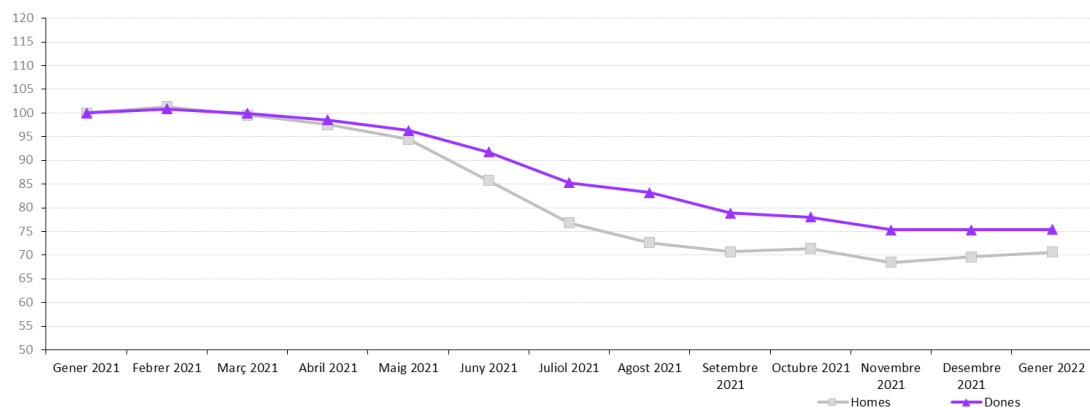


ATUR REGISTRAT PER SEXE Fer click a sobre dels noms per veure les dades detallades de cada municipi. També es poden consultar en [aquest enllaç](#)

Atur registrat per sexe, municipis i àmbits territorials. Gener 2022.

	Atur registrat (n)		Taxa d'atur registrat (%)		Variació mensual (%)	
	Homes	Dones	Homes	Dones	Homes	Dones
Abreia	224	330	6,7%	11,2%	-1,8%	-5,4%
Begues	85	123	4,5%	7,1%	3,7%	0,0%
Castelldefels	1.118	1.502	6,9%	9,9%	5,7%	1,8%
Castellví de Rosanes	27	48	5,0%	9,6%	-6,9%	4,3%
Cervelló	156	211	6,3%	9,7%	0,6%	3,4%
Collbató	71	94	5,6%	8,6%	-1,4%	-6,0%
Corbera de Llobregat	212	300	5,4%	8,4%	6,0%	-3,8%
Cornellà de Llobregat	1.962	2.369	9,3%	11,8%	1,5%	1,4%
Esparreguera	431	694	7,5%	13,4%	-6,5%	-1,7%
Esplugues de Llobregat	829	1.021	8,1%	9,8%	1,3%	0,1%
Gavà	924	1.192	8,2%	11,0%	0,3%	0,7%
Martorell	681	853	9,6%	14,5%	-2,2%	0,5%
Molins de Rei	410	514	6,3%	8,2%	3,5%	-1,9%
Olesa de Montserrat	492	746	8,2%	13,6%	-5,0%	2,2%
Palma de Cervelló, la	53	62	6,7%	8,3%	20,5%	-6,1%
Pallejà	166	227	5,7%	8,3%	-4,0%	-3,8%
Papiol, el	74	98	6,6%	9,6%	2,8%	1,0%
Prat de Llobregat, el	1.318	1.821	8,4%	12,2%	1,3%	0,7%
Sant Andreu de la Barca	522	796	7,6%	12,8%	0,4%	1,0%
Sant Boi de Llobregat	1.759	2.472	8,6%	12,9%	5,6%	-0,6%
Sant Climent de Llobregat	58	92	5,2%	8,6%	-3,3%	-5,2%
Sant Esteve Sesrovires	120	146	5,2%	7,9%	1,7%	-3,3%
Sant Feliu de Llobregat	762	1.066	7,0%	10,0%	-0,4%	1,4%
Sant Joan Despí	554	773	6,6%	9,4%	1,7%	1,0%
Sant Just Desvern	204	278	4,5%	6,1%	-5,6%	2,6%
Sant Vicenç dels Horts	668	927	9,4%	14,3%	1,4%	1,0%
Santa Coloma de Cervelló	119	155	5,5%	7,7%	0,8%	2,0%
Torrelles de Llobregat	100	130	6,0%	8,3%	11,1%	-1,5%
Vallirana	267	423	6,7%	11,6%	0,0%	-1,6%
Viladecans	1.376	1.915	8,2%	12,2%	2,1%	-1,2%
BAIX LLOBREGAT	15.742	21.378	7,7%	11,1%	1,4%	0,1%
ÀREA METROPOLITANA DE BARCELONA	63.995	80.911	8,2%	11,1%	2,4%	0,5%
ÀMBIT TERRITORIAL METROPOLITÀ	98.962	129.149	8,4%	11,4%	1,8%	0,0%
CATALUNYA	160.930	210.872	8,4%	11,9%	1,3%	0,3%

Evolució mensual de l'atur registrat per sexe. Baix Llobregat. (Gener 2021 = Base 100)

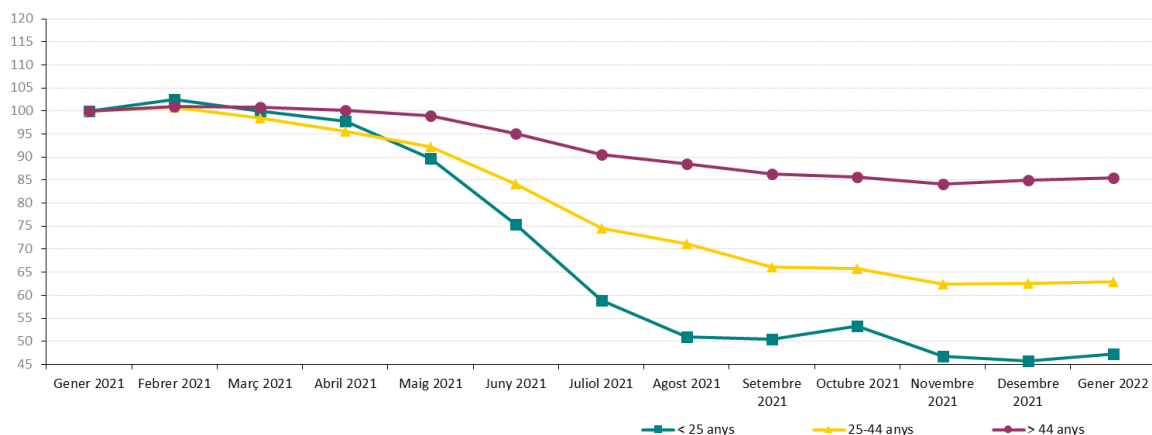


ATUR REGISTRAT PER EDAT Per click a sobre dels noms per veure les dades detallades de cada municipi. També es poden consultar en aquest enllaç

Atur registrat per grups d'edat, municipis i àmbits territorials. Gener 2022.

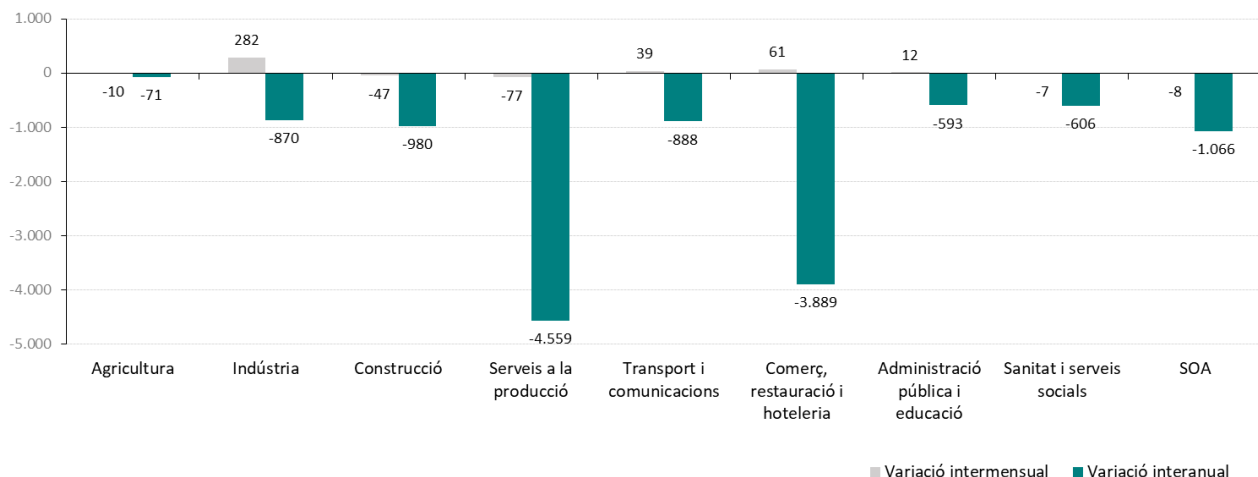
	Atur registrat (n)			Variació mensual (%)		
	< 25 anys	25 - 44 anys	> 44 anys	< 25 anys	25 - 44 anys	> 44 anys
Abrera	27	210	317	-3,6%	-1,9%	-5,4%
Begues	10	81	117	-23,1%	2,5%	3,5%
Castelldefels	109	940	1.571	22,5%	4,8%	1,6%
Castellví de Rosanes	0	27	48	#¡DIV/0!	0,0%	0,0%
Cervelló	10	124	233	0,0%	3,3%	1,7%
Collbató	7	45	113	-30,0%	-8,2%	0,0%
Corbera de Llobregat	23	160	329	27,8%	-1,2%	-0,9%
Cornellà de Llobregat	227	1.468	2.636	4,1%	1,6%	1,2%
Esparreguera	75	391	659	-2,6%	-6,9%	-1,6%
Esplugues de Llobregat	88	655	1.107	-1,1%	1,4%	0,4%
Gavà	139	745	1.232	-1,4%	0,0%	1,1%
Martorell	80	563	891	3,9%	-1,9%	-0,3%
Molins de Rei	41	258	625	7,9%	0,0%	0,2%
Olesa de Montserrat	66	432	740	1,5%	-2,5%	0,0%
Palma de Cervelló, la	7	32	76	133,3%	-8,6%	5,6%
Pallejà	28	98	267	16,7%	-10,1%	-3,3%
Papiol, el	6	57	109	20,0%	7,5%	-1,8%
Prat de Llobregat, el	157	1.182	1.800	4,0%	0,1%	1,2%
Sant Andreu de la Barca	72	446	800	5,9%	-2,4%	2,2%
Sant Boi de Llobregat	226	1.504	2.501	5,1%	3,1%	0,9%
Sant Climent de Llobregat	5	48	97	-37,5%	-4,0%	-2,0%
Sant Esteve Sesrovires	11	92	163	10,0%	-1,1%	-1,8%
Sant Feliu de Llobregat	75	600	1.153	-1,3%	2,7%	-0,3%
Sant Joan Despí	51	430	846	-1,9%	0,2%	2,1%
Sant Just Desvern	15	178	289	0,0%	1,7%	-2,7%
Sant Vicenç dels Horts	102	531	962	3,0%	2,5%	0,2%
Santa Coloma de Cervelló	16	84	174	77,8%	-6,7%	1,8%
Torrelles de Llobregat	21	64	145	-8,7%	4,9%	5,1%
Vallirana	36	257	397	24,1%	3,2%	-5,3%
Viladecans	192	1.116	1.983	-1,5%	-1,0%	0,9%
BAIX LLOBREGAT	1.922	12.818	22.380	3,6%	0,5%	0,5%
ÀREA METROPOLITANA DE BARCELONA	6.933	52.927	85.046	5,1%	1,6%	0,8%
ÀMBIT TERRITORIAL METROPOLITÀ	11.481	81.476	135.154	5,5%	0,8%	0,4%
CATALUNYA	20.902	134.280	216.620	5,9%	0,7%	0,3%

Evolució mensual de l'atur registrat per grups d'edat. Baix Llobregat. (Gener 2021 = Base 100)



ATUR REGISTRAT PER SECTORS D'ACTIVITAT

Variació de l'atur registrat per sectors d'activitat. Baix Llobregat. Gener 2022. Xifres absolutes.



Atur registrat per sectors d'activitat. Gener 2022.

SECTORS D'ACTIVITAT	Atur registrat (n)	Mes anterior		Mateix mes any anterior	
		Variació absoluta	Variació relativa	Variació absoluta	Variació relativa
Agricultura	214	-10	-4,5%	-71	-24,9%
Indústria	4.503	282	6,7%	-870	-16,2%
Construcció	2.774	-47	-1,7%	-980	-26,1%
Serveis a la producció	11.852	-77	-0,6%	-4.559	-27,8%
Transport i comunicacions	1.577	39	2,5%	-888	-36,0%
Comerç, restauració i hoteleria	8.861	61	0,7%	-3.889	-30,5%
Administració pública i educació	2.968	12	0,4%	-593	-16,7%
Sanitat i serveis socials	2.481	-7	-0,3%	-606	-19,6%
SOA - Sense ocupació anterior	1.890	-8	-0,4%	-1.066	-36,1%

Atur registrat per activitat econòmica anterior (CCAIE-09). Activitats que més baixen i més pugen. Gener 2022.

ACTIVITATS QUE MÉS BAIXEN EN EL MES	Atur registrat (n)	Mes anterior		Mateix mes any anterior	
		Variació absoluta	Variació relativa	Variació absoluta	Variació relativa
78 - Activitats relacionades amb l'ocupació	3.319	-164	-4,7%	-1.540	-31,7%
85 - Educació	667	-71	-9,6%	-224	-25,1%
41 - Construcció d'immobles	1.077	-24	-2,2%	-282	-20,8%
45 - Venda i reparació de vehicles motor	390	-19	-4,6%	-135	-25,7%
43 - Activitats especialitzades construcció	1.554	-17	-1,1%	-639	-29,1%

ACTIVITATS QUE PUGEN I MENYS BAIXEN EN EL MES	Atur registrat (n)	Mes anterior		Mateix mes any anterior	
		Variació absoluta	Variació relativa	Variació absoluta	Variació relativa
29 - Vehicles de motor, remolcs i semiremolcs	678	222	48,7%	203	42,7%
84 - Adm. pública, Defensa i SS obligatòria	2.295	84	3,8%	-366	-13,8%
81 - Serveis a edificis i de jardineria	2.761	71	2,6%	-763	-21,7%
56 - Serveis de menjar i begudes	2.437	52	2,2%	-1.608	-39,8%
25 - Productes metàl·lics, exc. maquinària	543	48	9,7%	-76	-12,3%

Font: OC-BL a partir de les dades de l'Observatori del Treball i Model Productiu.



RECULL DE NOTÍCIES SOBRE EL MERCAT DE TREBALL

GENERALITAT DE CATALUNYA

Valoració de les darreres dades per part del Secretari de Treball del Departament d'Empresa i Treball.

El Secretari de Treball, Enric Vinaixa, realitza les seves valoracions sobre les dades d'atur registrat d'aquest mes.

[Més informació](#)

CONSELL COMARCAL DEL BAIX LLOBREGAT

Informe de seguiment del mercat de treball. Especial impacte mesures COVID-19 (desembre 2021).

L'Observatori Comarcal del Baix Llobregat ha publicat aquest informe amb explotació mensual per municipis de les següents magnituds: demandes d'ocupació, atur registrat, afiliació a la Seguretat Social i regulació d'ocupació. Aquest informe s'anirà actualitzant durant els propers mesos per veure l'impacte en el mercat de treball de les mesures contra l'epidèmia de COVID-19.

[Més informació](#)

Fitxes municipals : dades bàsiques de context - COVID-19.

L'Observatori Comarcal del Baix Llobregat ha publicat aquestes fitxes, que presenten un breu de dades demogràfiques, de mercat de treball, estructura productiva i ingressos familiars i per càpita per a cadascun dels municipis de la comarca, amb l'objectiu d'ajudar a dimensionar l'impacte potencial de la COVID-19 a nivell municipal.

[Més informació](#)

Infografia: Dades d'impacte de la COVID-19.

Aquesta infografia permet consultar les darreres dades d'impacte de l'epidèmia de la COVID-19 a Catalunya i al Baix Llobregat. S'inclouen dades d'impacte en el mercat de treball, en la mobilitat, en l'evolució dels casos i enllaços a informació d'interès de la pàgina web de l'Observatori o del Consell Comarcal.

[Més informació](#)

EUROSTAT

Publicació de les dades mensuals europees d'atur (desembre 2021).

L'oficina estadística de la Unió Europea ha publicat les dades d'atur corresponents al mes de desembre de 2021. Cal recordar però que aquestes dades són estimacions a partir d'enquestes sobre l'activitat econòmica de la població. Per això no són comparables amb les dades d'atur registrat publicades de la comarca, que es calculen seguint una metodologia diferent.

[Més informació](#)

Amb la col·laboració de:



La versió digital de l'informe es troba a
<https://www.elbaixllobregat.cat/observatori>



<https://creativecommons.org/licenses/by-nc-sa/4.0/deed.ca>