

Informe mensual d'atur registrat BAIX LLOBREGAT – JULIOL 2017

L'atur registrat a les oficines de treball disminueix en 73 persones al Baix Llobregat en el mes de juliol.

A finals del mes de juliol, l'atur registrat al Baix Llobregat s'ha situat en **41.648** persones, disminuint respecte el mes anterior en 73 persones (-0,2%) i situant la taxa d'atur registrat al **10,9%**. La taxa mitjana de les comarques de l'Àmbit territorial metropolità es situa un nou mes, per sobre de la comarca, i la del conjunt de Catalunya passa a estar per sota. En termes interanuals disminueix l'atur registrat en tots els àmbits territorials. El nombre de persones registrades a les oficines de treball al Baix Llobregat ha disminuït en 6.602 persones respecte al juliol de 2016.

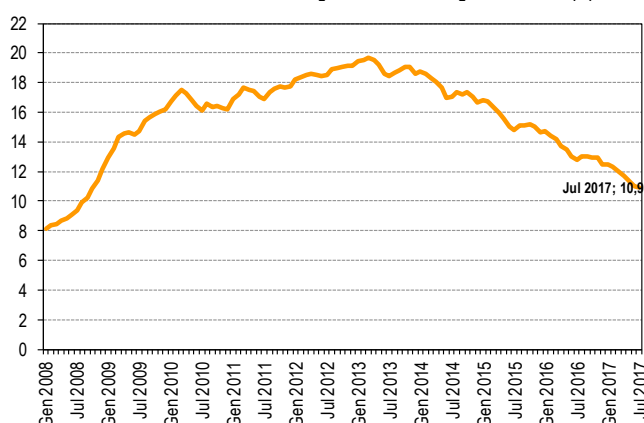
El descens de l'atur d'aquest mes s'ha donat exclusivament entre els homes (286 aturats menys) mentre que entre les dones l'atur ja pujat (213 aturades

més). Les dones continuen tenint una taxa d'atur registrat superior a la masculina (13,4% davant el 8,6%).

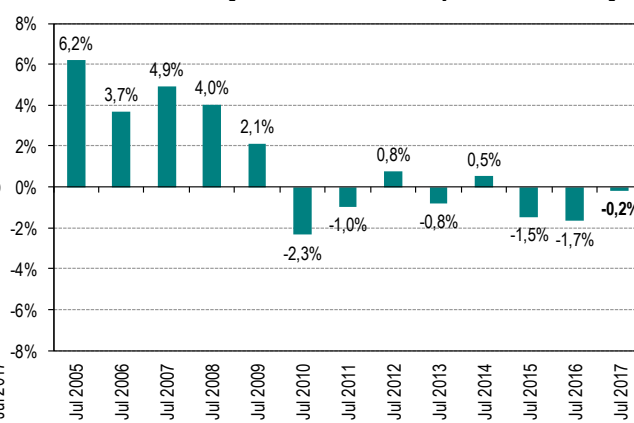
Per **edats**, l'atur baixa sobretot en el col·lectiu de més de 44 anys (70 persones menys), mentre que en el grup de 25 a 44 només disminueix en 4 persones i en el grup d'edat més jove, de 16 a 24 anys, augmenta lleument el nombre de persones aturades.

Per **sectors i activitats econòmiques** el descens de l'atur es dona en totes les activitats excepte en aquelles relacionades amb l'Administració pública i l'educació, i especialment en aquest sector educatiu és en el que més augmenta l'atur al juliol (288 persones aturades més provinents d'aquesta activitat).

Gràfic 1. Evolució mensual de la taxa d'atur registrat al Baix Llobregat. 2008 - 2017. (%)



Gràfic 2. Variació de l'atur registrat en el mateix mes dels anys anteriors. Baix Llobregat



Taula 1. Atur registrat per comarques de l'àmbit territorial metropolità. Juliol 2017

	Atur registrat (n)	Taxa d'atur registrat (%)	Mes anterior		Mateix mes any anterior	
			Variació absoluta	Variació relativa	Variació absoluta	Variació relativa
BAIX LLOBREGAT	41.648	10,9%	-73	-0,2%	-6.602	-13,7%
Barcelonès	110.243	10,3%	-1.491	-1,3%	-13.633	-11,0%
Maresme	24.895	12,3%	-307	-1,2%	-3.189	-11,4%
Vallès Occidental	51.327	11,9%	-522	-1,0%	-8.228	-13,8%
Vallès Oriental	22.521	11,9%	-45	-0,2%	-3.267	-12,7%
ÀMBIT TERRITORIAL METROPOLITÀ	250.634	11,0%	-2.438	-1,0%	-34.919	-12,2%
CATALUNYA	387.313	10,9%	-4.075	-1,0%	-53.703	-12,2%

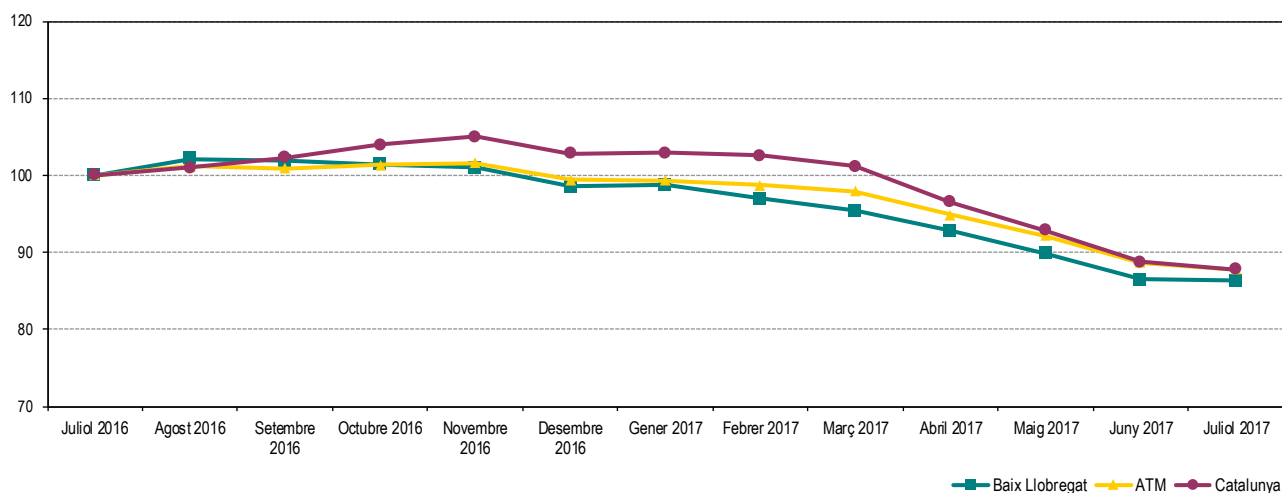
Les taxes d'atur registrat estan calculades sobre la població activa estimada registrada de 2016, seguint la metodologia de la Xarxa d'Observatoris de Desenvolupament Local de la província de Barcelona, que adopta el càlcul de la taxa d'atur registrat del Departament d'Empresa i Ocupació de la Generalitat de Catalunya.

ATUR REGISTRAT TOTAL Fer click a sobre dels noms per veure les dades detallades de cada municipi. També es poden consultar en [aquest enllaç](#)

Taula 2. Atur registrat per municipis i àmbits territorials. Juliol 2017

	Atur registrat (n)	Taxa d'atur registrat (%)	Mes anterior		Mateix mes any anterior	
			Variació absoluta	Variació relativa	Variació absoluta	Variació relativa
Abrera	595	10,6	8	1,4%	-74	-11,1%
Begues	229	7,6	23	11,2%	-20	-8,0%
Castelldefels	2.688	9,5	-2	-0,1%	-419	-13,5%
Castellví de Rosanes	69	8,8	6	9,5%	-4	-5,5%
Cervelló	406	9,8	3	0,7%	-36	-8,1%
Collbató	153	8,6	-8	-5,0%	-46	-23,1%
Corbera de Llobregat	562	8,5	-3	-0,5%	-97	-14,7%
Cornellà de Llobregat	4.763	11,4	-61	-1,3%	-803	-14,4%
Esparraguera	1.338	13,3	-14	-1,0%	-184	-12,1%
Esplugues de Llobregat	2.221	10,1	2	0,1%	-305	-12,1%
Gavà	2.349	11,2	0	0,0%	-359	-13,3%
Martorell	1.716	13,6	-52	-2,9%	-332	-16,2%
Molins de Rei	1.056	8,9	-8	-0,8%	-161	-13,2%
Olesa de Montserrat	1.405	13,2	-7	-0,5%	-229	-14,0%
Palma de Cervelló, la	162	11,5	5	3,2%	-7	-4,1%
Pallejà	475	9,2	-12	-2,5%	-128	-21,2%
Papiol, el	191	9,8	1	0,5%	-39	-17,0%
Prat de Llobregat, el	3.588	11,7	-72	-2,0%	-445	-11,0%
Sant Andreu de la Barca	1.428	11,1	-24	-1,7%	-272	-16,0%
Sant Boi de Llobregat	4.855	12,2	43	0,9%	-830	-14,6%
Sant Climent de Llobregat	163	8,5	2	1,2%	-21	-11,4%
Sant Esteve Sesrovires	297	8,7	7	2,4%	-37	-11,1%
Sant Feliu de Llobregat	2.094	9,4	3	0,1%	-346	-14,2%
Sant Joan Despí	1.426	9,0	-19	-1,3%	-228	-13,8%
Sant Just Desvern	505	6,9	18	3,7%	-66	-11,6%
Sant Vicenç dels Horts	1.939	14,4	11	0,6%	-369	-16,0%
Santa Coloma de Cervelló	308	8,4	27	9,6%	-57	-15,6%
Torrelles de Llobregat	244	9,4	15	6,6%	-49	-16,7%
Vallirana	799	12,2	5	0,6%	-47	-5,6%
Viladecans	3.624	11,6	30	0,8%	-592	-14,0%
BAIX LLOBREGAT	41.648	10,9	-73	-0,2%	-6.602	-13,7%
ÀMBIT TERRITORIAL METROPOLITÀ	250.634	11,0	-2.438	-1,0%	-34.919	-12,2%
CATALUNYA	387.313	10,9	-4.075	-1,0%	-53.703	-12,2%

Gràfic 3. Evolució mensual de l'atur registrat per àmbits territorials. (Juliol 2016 = Base 100)



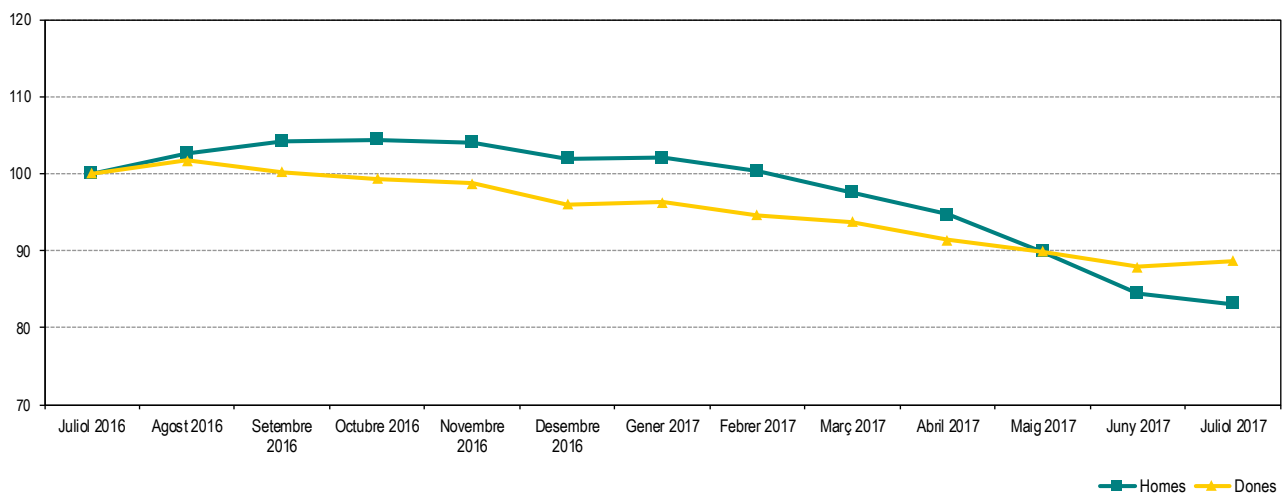
Les taxes d'atur registrat estan calculades sobre la població activa estimada registrat, seguint la metodologia de la Xarxa d'Observatoris de Desenvolupament Local de la província de Barcelona.

ATUR REGISTRAT PER SEXE Fer click a sobre dels noms per veure les dades detallades de cada municipi. També es poden consultar en [aquest enllaç](#)

Taula 3. Atur registrat per sexe, municipis i àmbits territorials. Juliol 2017

	Atur registrat (n)		Taxa d'atur registrat (%)	
	Homes	Dones	Homes	Dones
Abrera	211	384	7,3	14,3
Begues	89	140	5,6	9,9
Castelldefels	1.100	1.588	7,7	11,3
Castellví de Rosanes	25	44	6,1	11,8
Cervelló	160	246	7,3	12,5
Collbató	61	92	6,5	11,0
Corbera de Llobregat	252	310	7,2	10,0
Cornellà de Llobregat	2.170	2.593	10,2	12,7
Esparreguera	525	813	10,0	16,8
Esplugues de Llobregat	883	1.338	7,9	12,4
Gavà	937	1.412	9,0	13,4
Martorell	747	969	11,3	16,2
Molins de Rei	427	629	6,8	11,3
Olesa de Montserrat	546	859	9,8	16,8
Palma de Cervelló, la	63	99	8,6	14,8
Pallejà	187	288	6,9	11,8
Papiol, el	65	126	6,4	13,4
Prat de Llobregat, el	1.501	2.087	9,4	14,3
Sant Andreu de la Barca	563	865	8,3	14,1
Sant Boi de Llobregat	1.954	2.901	9,3	15,5
Sant Climent de Llobregat	57	106	5,6	11,6
Sant Esteve Sesrovires	127	170	7,0	10,6
Sant Feliu de Llobregat	832	1.262	7,5	11,2
Sant Joan Despí	571	855	6,8	11,4
Sant Just Desvern	207	298	5,3	8,7
Sant Vicenç dels Horts	781	1.158	11,2	18,0
Santa Coloma de Cervelló	116	192	6,0	11,0
Torrelles de Llobregat	108	136	7,8	11,1
Vallirana	339	460	9,8	14,8
Viladecans	1.390	2.234	8,7	14,6
BAIX LLOBREGAT	16.994	24.654	8,6	13,4
ÀMBIT TERRITORIAL METROPOLITÀ	107.169	143.465	9,2	12,8
CATALUNYA	166.637	220.676	9,1	12,9

Gràfic 4. Evolució mensual de l'atur registrat per sexe. Baix Llobregat. (Juliol 2016 = Base 100)



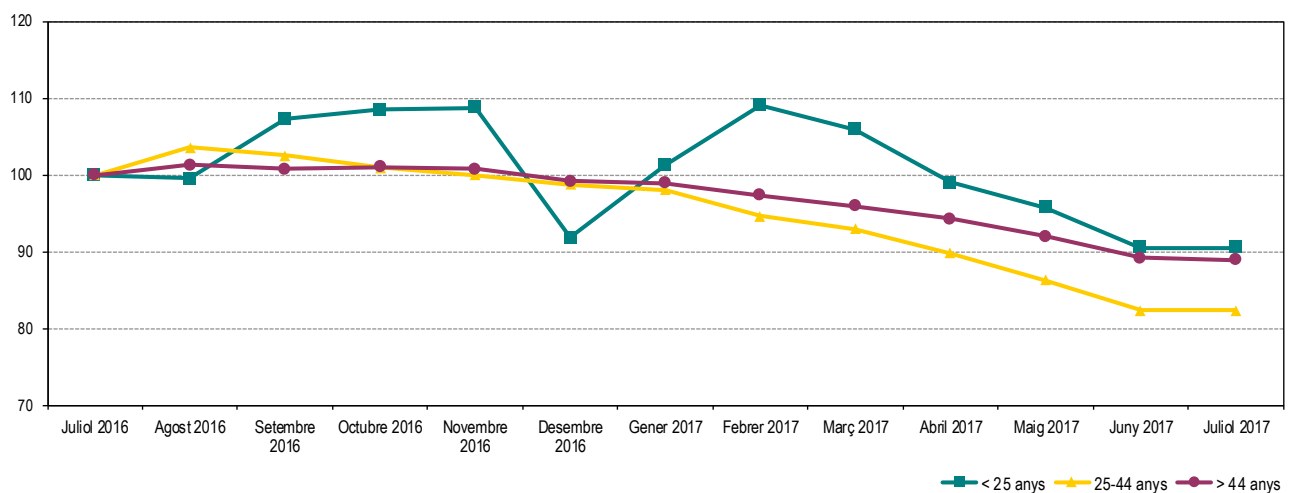
Les taxes d'atur registrat estan calculades sobre la població activa estimada registral, seguint la metodologia de la Xarxa d'Observatoris de Desenvolupament Local de la província de Barcelona.

ATUR REGISTRAT PER EDAT Fer click a sobre dels noms per veure les dades detallades de cada municipi. També es poden consultar en [aquest enllaç](#)

Taula 4. Atur registrat per grups d'edat, municipis i àmbits territorials. Juliol 2017

	Atur registrat (n)			Taxa d'atur registral (%)		
	< 25 anys	25 - 44 anys	> 44 anys	< 25 anys	25 - 44 anys	> 44 anys
Abrera	41	222	332	12,7	7,8	13,8
Begues	19	84	126	10,8	5,4	9,9
Castelldefels	138	1.064	1.486	10,1	7,1	12,6
Castellví de Rosanes	5	28	36	11,1	6,9	10,8
Cervelló	18	143	245	7,9	6,7	13,7
Collbató	9	41	103	8,9	4,6	13,3
Corbera de Llobregat	36	199	327	9,5	5,9	11,5
Cornellà de Llobregat	340	1.831	2.592	13,4	8,8	14,2
Esparreguera	140	498	700	22,0	9,7	16,2
Esplugues de Llobregat	106	858	1.257	9,2	7,4	13,6
Gavà	154	884	1.311	12,3	8,0	15,1
Martorell	121	683	912	16,4	10,6	16,8
Molins de Rei	58	375	623	8,7	6,2	12,2
Olesa de Montserrat	101	576	728	16,1	10,5	15,9
Palma de Cervelló, la	11	55	96	13,6	7,7	15,7
Pallejà	48	153	274	15,4	5,8	12,4
Papiol, el	8	72	111	7,4	7,2	13,2
Prat de Llobregat, el	258	1.406	1.924	14,1	8,9	14,8
Sant Andreu de la Barca	100	560	768	13,4	8,5	13,9
Sant Boi de Llobregat	345	1.921	2.589	15,4	8,9	16,2
Sant Climent de Llobregat	7	71	85	6,5	7,1	10,4
Sant Esteve Sesrovires	20	111	166	10,2	6,3	11,3
Sant Feliu de Llobregat	146	783	1.165	12,8	6,3	13,2
Sant Joan Despí	78	543	805	8,7	6,6	11,8
Sant Just Desvern	20	212	273	4,9	5,6	8,8
Sant Vicenç dels Horts	154	723	1.062	19,1	10,6	18,2
Santa Coloma de Cervelló	16	128	164	7,7	6,7	10,5
Torrelles de Llobregat	18	77	149	11,8	5,8	13,2
Vallirana	39	314	446	10,7	9,4	15,8
Viladecans	236	1.373	2.015	13,5	7,9	16,6
BAIX LLOBREGAT	2.790	15.988	22.870	12,9	8,0	14,3
ÀMBIT TERRITORIAL METROPOLITÀ	15.125	96.875	138.634	12,0	8,1	14,4
CATALUNYA	23.679	149.618	214.016	11,9	8,2	14,2

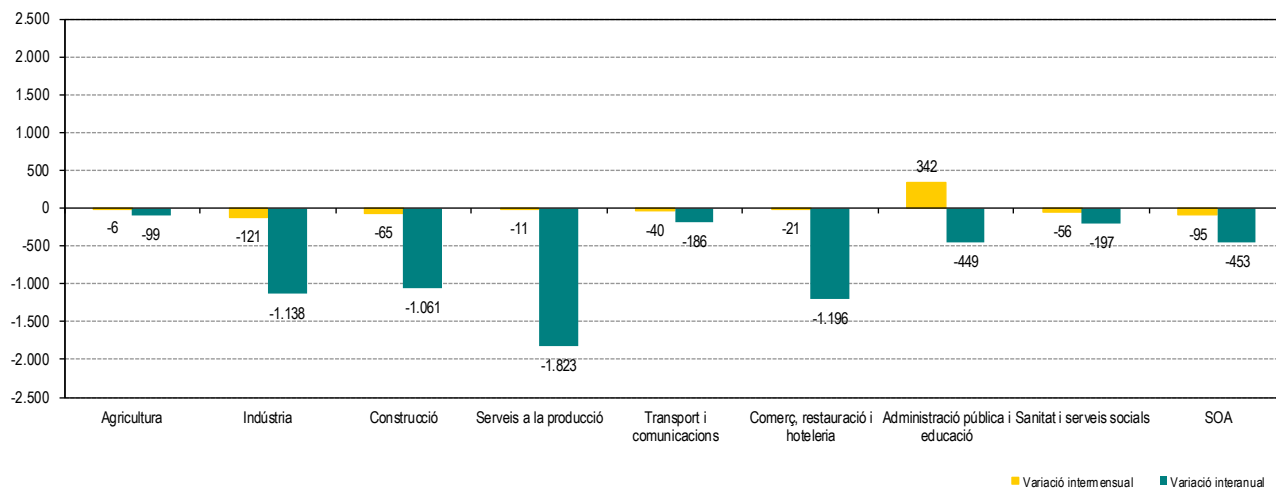
Gràfic 5. Evolució mensual de l'atur registrat per grups d'edat. Baix Llobregat. (Juliol 2016 = Base 100)



Les taxes d'atur registrat estan calculades sobre la població activa estimada registral, seguint la metodologia de la Xarxa d'Observatoris de Desenvolupament Local de la província de Barcelona.

ATUR REGISTRAT PER SECTORS D'ACTIVITAT

Gràfic 6. Variació de l'atur registrat per sectors d'activitat. Baix Llobregat. Juliol 2017. Xifres absolutes



Taula 5. Atur registrat per sectors d'activitat. Juliol 2017

SECTORS D'ACTIVITAT	Atur registrat (n)	Mes anterior		Mateix mes any anterior	
		Variació absoluta	Variació relativa	Variació absoluta	Variació relativa
Agricultura	269	-6	-2,2%	-99	-26,9%
Indústria	5.164	-121	-2,3%	-1.138	-18,1%
Construcció	3.774	-65	-1,7%	-1.061	-21,9%
Serveis a la producció	12.399	-11	-0,1%	-1.823	-12,8%
Transport i comunicacions	1.507	-40	-2,6%	-186	-11,0%
Comerç, restauració i hoteleria	10.234	-21	-0,2%	-1.196	-10,5%
Administració pública i educació	3.058	342	12,6%	-449	-12,8%
Sanitat i serveis socials	2.422	-56	-2,3%	-197	-7,5%
SOA - Sense ocupació anterior	2.821	-95	-3,3%	-453	-13,8%

Taula 6. Atur registrat per activitat econòmica anterior (CCAIE-09). Activitats que més baixen i més pugen. Juliol 2017

ACTIVITATS QUE MÉS BAIXEN EN EL MES	Atur registrat (n)	Mes anterior		Mateix mes any anterior	
		Variació absoluta	Variació relativa	Variació absoluta	Variació relativa
SA - Sense ocupació anterior	2.821	-95	-3,3%	-453	-13,8%
81 - Serveis a edificis i de jardineria	2.699	-77	-2,8%	-374	-12,2%
47 - Comerç detall, exc. vehicles motor	4.367	-67	-1,5%	-683	-13,5%
41 - Construcció d'immobles	1.449	-41	-2,8%	-433	-23,0%
87 - Serveis socials amb allotjament	695	-39	-5,3%	-93	-11,8%

ACTIVITATS QUE MÉS PUGEN EN EL MES	Atur registrat (n)	Mes anterior		Mateix mes any anterior	
		Variació absoluta	Variació relativa	Variació absoluta	Variació relativa
85 - Educació	1.070	288	36,8%	-97	-8,3%
56 - Serveis de menjar i begudes	3.145	64	2,1%	-173	-5,2%
84 - Adm. pública, Defensa i SS obligatòria	1.980	53	2,8%	-352	-15,1%
93 - Activitats esportives i d'entreteniment	381	29	8,2%	-66	-14,8%
94 - Activitats associatives	227	20	9,7%	-42	-15,6%

Les taxes d'atur registrat estan calculades sobre la població activa estimada registral, seguint la metodologia de la Xarxa d'Observatoris de Desenvolupament Local de la província de Barcelona.

RECALL DE NOTÍCIES SOBRE EL MERCAT DE TREBALL

GENERALITAT DE CATALUNYA

Valoracions del Secretari general de Treball, Josep Ginesta, de les dades d'atur (juliol).

El Secretari general de Treball, Afers Socials i Famílies, Josep Ginesta, fa la seva valoració de les dades d'atur registrat corresponents al mes de juliol de 2017.

[Més informació](#)

EUROSTAT

Publicació de les dades mensuals europees d'atur (juny 2017).

L'oficina estadística de la Unió Europea ha publicat les dades d'atur corresponents al mes de juny de 2017. Cal recordar però que aquestes dades són estimacions a partir d'enquestes sobre l'activitat econòmica de la població. Per això no són comparables amb les dades d'atur registrat publicades de la comarca, que es calculen seguint una metodologia diferent.

[Més informació](#)

Amb la col·laboració de:

