

Informe mensual d'atur registrat

BAIX LLOBREGAT - JUNY 2021

L'atur registrat a les oficines de treball al Baix Llobregat disminueix en 3.241 persones respecte maig.

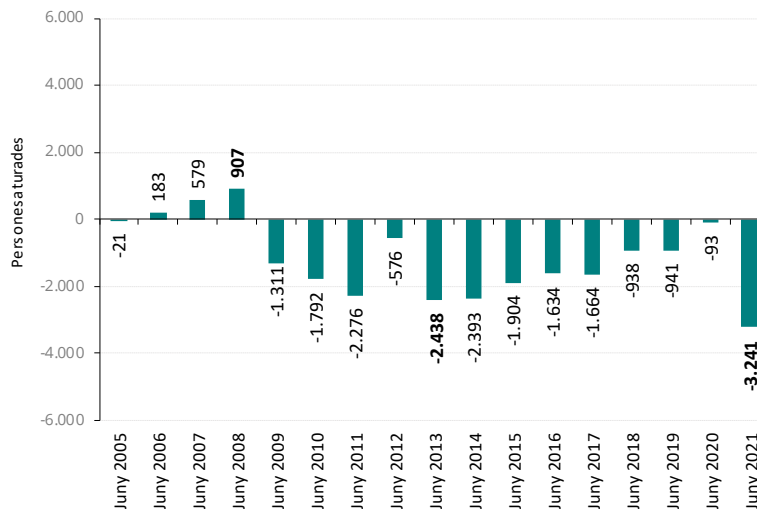
A finals del mes de **juny**, l'atur registrat al Baix Llobregat s'ha situat en **45.125** persones, disminuint respecte al mes anterior en 3.241 persones (-6,7%). El decrement relatiu mensual baixllobregatí es situa per sota del registrat al conjunt de Catalunya i l'Àrea metropolitana. La incidència de l'atur en la població activa és menor al Baix Llobregat que a la resta de comarques de l'àmbit territorial.

Per segona vegada des de l'esclat de la pandèmia, la **variació de l'atur registrat és negativa** a la comarca tot registrant el descens més acusat de tota la sèrie. El nombre de persones registrades a les oficines de treball al Baix Llobregat disminueix en 4.292 persones respecte juny de 2020.

El decrement de l'atur d'aquest mes es registra tant entre els **homes** (-1.952,-9,3%) com entre les **dones** (-1.289, -4,7%). Per **edats**, l'atur disminueix entre tots els grups i en especial entre les persones de menys de 45 anys. Així, els joves de menys de 25 anys registren el major descens relatiu (-15,9%, -580) i entre 25 a 44 anys es registra la major disminució absoluta (-1.659, -8,8%).

Per sectors i activitats econòmiques les activitats de serveis a la producció (-1.219) i comerç, restauració i hoteleria (-754) són les que registren un major descens de l'atur respecte maig. En termes interanuals destaca el creixement de l'atur únicament entre aquelles persones que no tenien una ocupació anterior (+306).

Variació de l'atur registrat en el mateix mes dels anys anteriors. Baix Llobregat.



Font: OC-BL, a partir de les dades de l'Observatori del Treball i Model Productiu.

Atur registrat per comarques de l'àmbit territorial metropolitana. Juny 2021.

	Atur registrat (n)	Taxa d'atur registral (%)	Mes anterior		Mateix mes any anterior	
			Variació absoluta	Variació relativa	Variació absoluta	Variació relativa
BAIX LLOBREGAT	45.125	11,3%	-3.241	-6,7%	-4.292	-8,7%
Barcelonès	130.699	12,3%	-10.377	-7,4%	-10.157	-7,2%
Maresme	27.156	12,5%	-2.264	-7,7%	-2.461	-8,3%
Vallès Occidental	56.179	12,4%	-3.434	-5,8%	-5.808	-9,4%
Vallès Oriental	24.130	11,7%	-1.404	-5,5%	-2.565	-9,6%
ÀREA METROPOLITANA DE BARCELONA	185.236	11,9%	-14.102	-7,1%	-15.084	-7,5%
ÀMBIT TERRITORIAL METROPOLITÀ	283.289	12,1%	-20.720	-6,8%	-25.469	-8,2%
CATALUNYA	445.862	11,8%	-35.955	-7,5%	-39.157	-8,1%

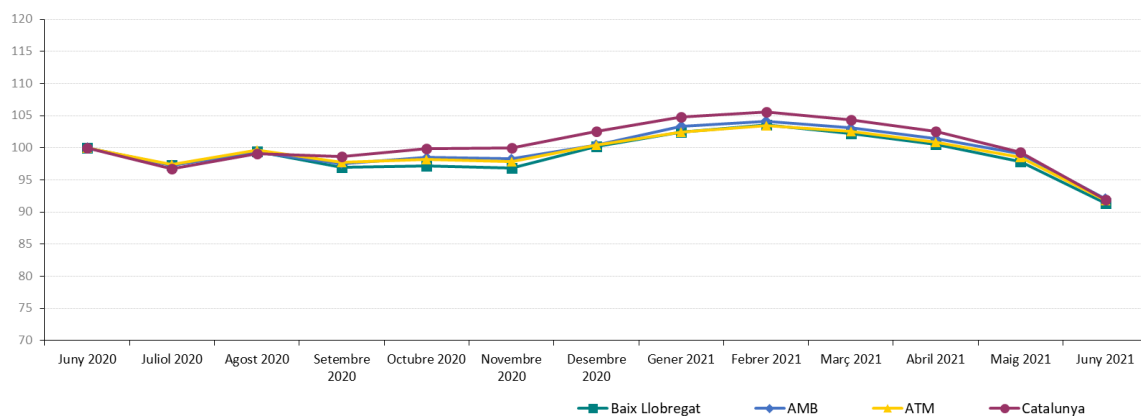
ATUR REGISTRAT TOTAL Per click a sobre dels noms per veure les dades detallades de cada municipi. També es poden consultar en [aquest enllaç](#)

Degut a la no disponibilitat de dades necessàries per al càlcul de la taxa d'atur registral consensuada, temporalment, emprarem les darreres dades disponibles d'afiliats segons residència padronal per al càlcul de la població activa (*juny 2021*). Aquesta taxa d'atur no és comparable a mesos anteriors ni a altres àmbits territorials.

Atur registrat per municipis i àmbits territorials. Juny 2021.

	Atur registrat (n)	Taxa d'atur registral (%)	Mes anterior		Mateix mes any anterior	
			Variació absoluta	Variació relativa	Variació absoluta	Variació relativa
Abrera	652	10,3%	-27	-4,0%	-61	-8,6%
Begues	277	7,7%	-1	-0,4%	-29	-9,5%
Castelldefels	3.245	10,2%	-275	-7,8%	-136	-4,0%
Castellví de Rosanes	88	8,7%	-5	-5,4%	-9	-9,3%
Cervelló	442	9,6%	-34	-7,1%	-62	-12,3%
Collbató	207	8,8%	-2	-1,0%	-9	-4,2%
Corbera de Llobregat	624	8,4%	-49	-7,3%	-49	-7,3%
Cornellà de Llobregat	5.589	13,3%	-427	-7,1%	-304	-5,2%
Esparreguera	1.326	12,2%	-81	-5,8%	-236	-15,1%
Esplugues de Llobregat	2.329	11,1%	-188	-7,5%	-243	-9,4%
Gavà	2.581	11,7%	-155	-5,7%	-9	-0,3%
Martorell	1.810	13,9%	-141	-7,2%	-307	-14,5%
Molins de Rei	1.075	8,5%	-71	-6,2%	-164	-13,2%
Olesa de Montserrat	1.386	12,1%	-104	-7,0%	-236	-14,5%
Palma de Cervelló, la	124	8,0%	-15	-10,8%	-55	-30,7%
Pallejà	473	8,4%	-34	-6,7%	-60	-11,3%
Papiol, el	192	9,1%	-16	-7,7%	-62	-24,4%
Prat de Llobregat, el	3.894	12,6%	-346	-8,2%	-430	-9,9%
Sant Andreu de la Barca	1.523	11,5%	-107	-6,6%	-308	-16,8%
Sant Boi de Llobregat	5.155	12,9%	-422	-7,6%	-401	-7,2%
Sant Climent de Llobregat	157	7,3%	-4	-2,5%	-42	-21,1%
Sant Esteve Sesrovires	305	7,3%	-22	-6,7%	-57	-15,7%
Sant Feliu de Llobregat	2.190	10,1%	-126	-5,4%	-220	-9,1%
Sant Joan Despí	1.597	9,6%	-67	-4,0%	-86	-5,1%
Sant Just Desvern	609	6,7%	-38	-5,9%	-28	-4,4%
Sant Vicenç dels Horts	1.899	13,8%	-154	-7,5%	-268	-12,4%
Santa Coloma de Cervelló	325	7,9%	-16	-4,7%	-60	-15,6%
Torrelles de Llobregat	271	8,5%	-18	-6,2%	-20	-6,9%
Vallirana	841	11,1%	-63	-7,0%	-71	-7,8%
Viladecans	3.939	12,1%	-233	-5,6%	-270	-6,4%
BAIX LLOBREGAT	45.125	11,3%	-3.241	-6,7%	-4.292	-8,7%
ÀREA METROPOLITANA DE BARCELONA	185.236	11,9%	-14.102	-7,1%	-15.084	-7,5%
ÀMBIT TERRITORIAL METROPOLITÀ	283.289	12,1%	-20.720	-6,8%	-25.469	-8,2%
CATALUNYA	445.862	11,8%	-35.955	-7,5%	-39.157	-8,1%

Evolució mensual de l'atur registrat per àmbits territorials. (Juny 2020 = Base 100).

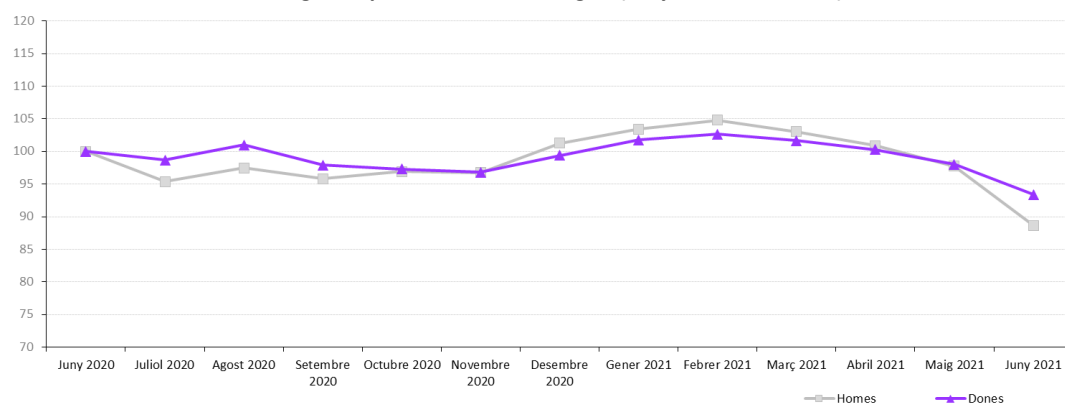


ATUR REGISTRAT PER SEXE Fer click a sobre dels noms per veure les dades detallades de cada municipi. També es poden consultar en [aquest enllaç](#)

Atur registrat per sexe, municipis i àmbits territorials. Juny 2021.

	Atur registrat (n)		Taxa d'atur registral (%)		Variació mensual (%)	
	Homes	Dones	Homes	Dones	Homes	Dones
Abrera	269	383	7,9%	13,1%	-3,9%	-4,0%
Begues	121	156	6,4%	9,0%	-4,7%	3,3%
Castelldefels	1.398	1.847	8,5%	12,1%	-10,0%	-6,1%
Castellví de Rosanes	32	56	6,1%	11,6%	-11,1%	-1,8%
Cervelló	188	254	7,6%	12,0%	-7,8%	-6,6%
Collbató	93	114	7,3%	10,5%	-2,1%	0,0%
Corbera de Llobregat	282	342	7,2%	9,7%	-10,5%	-4,5%
Cornellà de Llobregat	2.531	3.058	11,6%	15,0%	-9,5%	-5,0%
Esparreguera	536	790	9,2%	15,5%	-6,8%	-5,0%
Esplugues de Llobregat	1.016	1.313	9,7%	12,6%	-9,2%	-6,1%
Gavà	1.077	1.504	9,5%	14,0%	-10,8%	-1,6%
Martorell	784	1.026	11,0%	17,3%	-9,7%	-5,3%
Molins de Rei	457	618	7,0%	9,9%	-6,5%	-5,9%
Olesa de Montserrat	556	830	9,2%	15,2%	-10,2%	-4,7%
Palma de Cervelló, la	52	72	6,5%	9,7%	-13,3%	-8,9%
Pallejà	196	277	6,7%	10,2%	-8,0%	-5,8%
Papiol, el	76	116	6,9%	11,6%	-13,6%	-3,3%
Prat de Llobregat, el	1.709	2.185	10,6%	14,7%	-10,7%	-6,1%
Sant Andreu de la Barca	599	924	8,5%	14,9%	-9,7%	-4,4%
Sant Boi de Llobregat	2.112	3.043	10,2%	15,7%	-10,0%	-5,8%
Sant Climent de Llobregat	59	98	5,3%	9,4%	-11,9%	4,3%
Sant Esteve Sesrovires	145	160	6,2%	8,8%	-8,8%	-4,8%
Sant Feliu de Llobregat	953	1.237	8,5%	11,7%	-9,0%	-2,5%
Sant Joan Despí	645	952	7,6%	11,6%	-6,1%	-2,6%
Sant Just Desvern	259	350	5,7%	7,7%	-6,8%	-5,1%
Sant Vicenç dels Horts	785	1.114	10,9%	17,1%	-10,9%	-4,9%
Santa Coloma de Cervelló	135	190	6,2%	9,6%	-4,9%	-4,5%
Torrelles de Llobregat	115	156	7,0%	10,2%	-12,9%	-0,6%
Vallirana	325	516	8,2%	14,3%	-13,3%	-2,5%
Viladecans	1.606	2.333	9,4%	14,9%	-6,9%	-4,7%
BAIX LLOBREGAT	19.111	26.014	9,2%	13,6%	-9,3%	-4,7%
ÀREA METROPOLITANA DE BARCELONA	82.695	102.541	11,5%	14,0%	-9,1%	-5,4%
ÀMBIT TERRITORIAL METROPOLITÀ	123.872	159.417	10,3%	14,0%	-8,9%	-5,1%
CATALUNYA	194.423	251.439	9,8%	14,0%	-9,3%	-6,0%

Evolució mensual de l'atur registrat per sexe. Baix Llobregat. (Juny 2020 = Base 100)



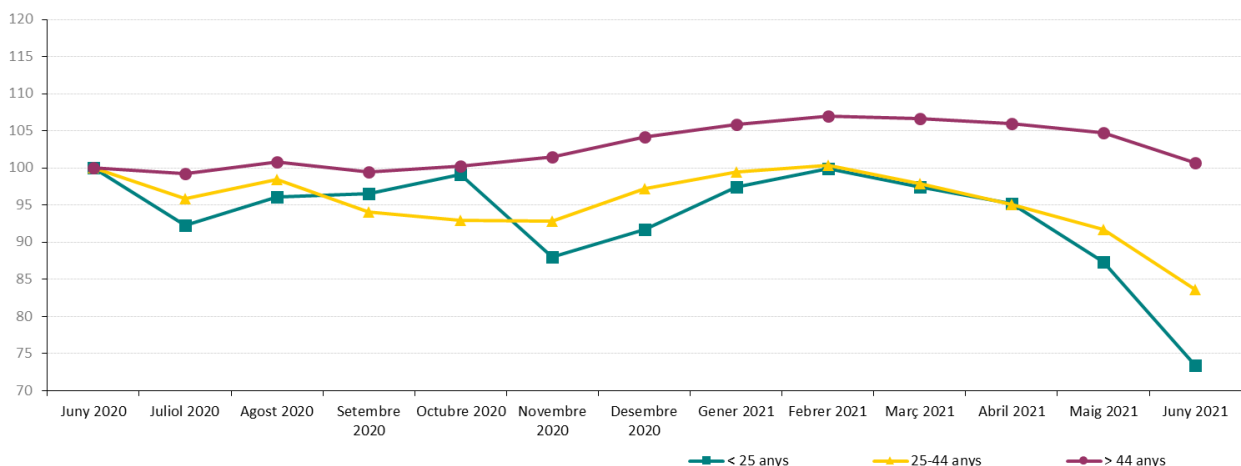
Degut a la no disponibilitat de dades necessàries per al càlcul de la taxa d'atur registral consensuada, temporalment, emprarem les darreres dades d'afiliats segons residència padronal (juny 2021) per al càlcul de la població activa.

ATUR REGISTRAT PER EDAT Fer click a sobre dels noms per veure les dades detallades de cada municipi. També es poden consultar en aquest enllaç

Atur registrat per grups d'edat, municipis i àmbits territorials. Juny 2021.

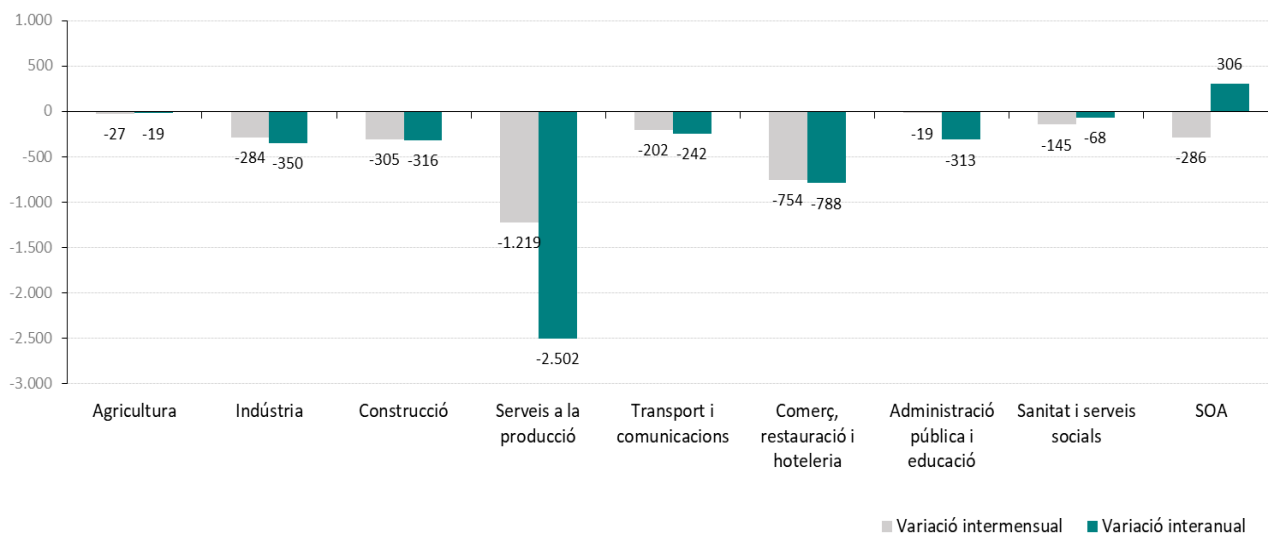
	Atur registrat (n)			Variació mensual (%)		
	< 25 anys	25 - 44 anys	> 44 anys	< 25 anys	25 - 44 anys	> 44 anys
Abdera	55	258	339	-16,7%	-5,8%	0,0%
Begues	17	109	151	-29,2%	-1,8%	5,6%
Castelldefels	148	1.281	1.816	-27,8%	-9,4%	-4,5%
Castellví de Rosanes	3	38	47	-50,0%	-9,5%	4,4%
Cervelló	16	155	271	-27,3%	-9,9%	-3,9%
Collbató	7	66	134	-36,4%	-8,3%	6,3%
Corbera de Llobregat	39	223	362	-23,5%	-4,7%	-6,7%
Cornellà de Llobregat	433	2.114	3.042	-16,4%	-8,3%	-4,7%
Esparreguera	117	496	713	-8,6%	-9,3%	-2,6%
Esplugues de Llobregat	145	915	1.269	-23,7%	-9,9%	-3,2%
Gavà	179	1.011	1.391	-16,4%	-6,2%	-3,7%
Martorell	117	727	966	-13,3%	-9,8%	-4,4%
Molins de Rei	52	352	671	-5,5%	-9,3%	-4,6%
Olesa de Montserrat	91	517	778	-17,3%	-8,3%	-4,7%
Palma de Cervelló, la	3	41	80	-50,0%	-4,7%	-11,1%
Pallejà	28	142	303	-30,0%	-6,6%	-3,8%
Papiol, el	3	68	121	-62,5%	-11,7%	-1,6%
Prat de Llobregat, el	308	1.582	2.004	-12,3%	-10,5%	-5,6%
Sant Andreu de la Barca	92	567	864	-14,0%	-10,0%	-3,2%
Sant Boi de Llobregat	372	1.984	2.799	-14,5%	-10,0%	-4,7%
Sant Climent de Llobregat	12	52	93	20,0%	-7,1%	-2,1%
Sant Esteve Sesrovires	15	118	172	-6,3%	-11,9%	-2,8%
Sant Feliu de Llobregat	138	799	1.253	-15,9%	-9,4%	-1,3%
Sant Joan Despí	104	582	911	-5,5%	-6,4%	-2,3%
Sant Just Desvern	36	243	330	-2,7%	-6,2%	-6,0%
Sant Vicenç dels Horts	153	675	1.071	-18,6%	-10,6%	-3,5%
Santa Coloma de Cervelló	21	113	191	-4,5%	-5,8%	-4,0%
Torrelles de Llobregat	21	85	165	-8,7%	-8,6%	-4,6%
Vallirana	51	333	457	-22,7%	-9,3%	-3,0%
Viladecans	286	1.492	2.161	-11,7%	-7,4%	-3,4%
BAIX LLOBREGAT	3.062	17.138	24.925	-15,9%	-8,8%	-3,9%
ÀREA METROPOLITANA DE BARCELONA	11.489	75.873	97.874	-14,7%	-9,1%	-4,4%
ÀMBIT TERRITORIAL METROPOLITÀ	17.878	112.543	152.868	-14,5%	-8,9%	-4,2%
CATALUNYA	29.632	175.666	240.564	-15,6%	-9,7%	-4,6%

Evolució mensual de l'atur registrat per grups d'edat. Baix Llobregat. (Juny 2020 = Base 100)



ATUR REGISTRAT PER SECTORS D'ACTIVITAT

Variació de l'atur registrat per sectors d'activitat. Baix Llobregat. Juny 2021. Xifres absolutes.



Atur registrat per sectors d'activitat. Juny 2021.

SECTORS D'ACTIVITAT	Atur registrat (n)	Mes anterior		Mateix mes any anterior	
		Variació absoluta	Variació relativa	Variació absoluta	Variació relativa
Agricultura	244	-27	-10,0%	-19	-7,2%
Indústria	4.810	-284	-5,6%	-350	-6,8%
Construcció	3.371	-305	-8,3%	-316	-8,6%
Serveis a la producció	14.261	-1.219	-7,9%	-2.502	-14,9%
Transport i comunicacions	2.099	-202	-8,8%	-242	-10,3%
Comerç, restauració i hoteleria	11.247	-754	-6,3%	-788	-6,5%
Administració pública i educació	3.247	-19	-0,6%	-313	-8,8%
Sanitat i serveis socials	2.990	-145	-4,6%	-68	-2,2%
SOA - Sense ocupació anterior	2.856	-286	-9,1%	306	12,0%

Atur registrat per activitat econòmica anterior (CCAE-09). Activitats que més baixen i més pugen. Juny 2021.

ACTIVITATS QUE MÉS BAIXEN EN EL MES	Atur registrat (n)	Mes anterior		Mateix mes any anterior	
		Variació absoluta	Variació relativa	Variació absoluta	Variació relativa
78 - Activitats relacionades amb l'ocupació	3.829	-462	-10,8%	-1.814	-32,1%
SOA - Sense ocupació anterior	2.856	-286	-9,1%	306	12,0%
56 - Serveis de menjar i begudes	3.371	-279	-7,6%	-363	-9,7%
47 - Comerç detall, exc. vehicles motor	4.770	-269	-5,3%	-127	-2,6%
81 - Serveis a edificis i de jardineria	3.262	-261	-7,4%	11	0,3%

ACTIVITATS QUE PUGEN i menys baixen EN EL MES	Atur registrat (n)	Mes anterior		Mateix mes any anterior	
		Variació absoluta	Variació relativa	Variació absoluta	Variació relativa
85 - Educació	902	90	11,1%	-274	-23,3%
20 - Indústries químiques	299	-3	-1,0%	-23	-7,1%
14 - Confecció de peces de vestir	235	-7	-2,9%	3	1,3%
62 - Serveis de tecnologies de la informació	383	-10	-2,5%	-21	-5,2%

Font: OC-BL a partir de les dades de l'Observatori del Treball i Model Productiu.



RECULL DE NOTÍCIES SOBRE EL MERCAT DE TREBALL

GENERALITAT DE CATALUNYA

Valoració de les darreres dades per part del director general de Relacions Laborals del Departament de Treball, Afers Socials i Famílies.

El director general de Relacions Laborals del Departament de Treball, Afers Socials i Famílies, Enric Vinaixa, realitza les seves valoracions sobre les dades d'atur registrat d'aquest mes.

[Més informació](#)

CONSELL COMARCAL DEL BAIX LLOBREGAT

Informe de seguiment del mercat de treball. Especial impacte mesures COVID-19 (maig 2021).

L'Observatori Comarcal del Baix Llobregat ha publicat aquest informe amb explotació mensual per municipis de les següents magnituds: demandes d'ocupació, atur registrat, afiliació a la Seguretat Social i regulació d'ocupació. Aquest informe s'anirà actualitzant durant els propers mesos per veure l'impacte en el mercat de treball de les mesures contra l'epidèmia de COVID-19.

[Més informació](#)

Fitxes municipals : dades bàsiques de context - COVID-19.

L'Observatori Comarcal del Baix Llobregat ha publicat aquestes fitxes, que presenten un breu de dades demogràfiques, de mercat de treball, estructura productiva i ingressos familiars i per càpita per a cadascun dels municipis de la comarca, amb l'objectiu d'ajudar a dimensionar l'impacte potencial de la COVID-19 a nivell municipal.

[Més informació](#)

Infografia: Dades d'impacte de la COVID-19.

Aquesta infografia permet consultar les darreres dades d'impacte de l'epidèmia de la COVID-19 a Catalunya i al Baix Llobregat. S'inclouen dades d'impacte en el mercat de treball, en la mobilitat, en l'evolució dels casos i enllaços a informació d'interès de la pàgina web de l'Observatori o del Consell Comarcal.

[Més informació](#)

EUROSTAT

Publicació de les dades mensuals europees d'atur (maig 2021).

L'oficina estadística de la Unió Europea ha publicat les dades d'atur corresponents al mes de maig de 2021. Cal recordar però que aquestes dades són estimacions a partir d'enquestes sobre l'activitat econòmica de la població. Per això no són comparables amb les dades d'atur registrat publicades de la comarca, que es calculen seguint una metodologia diferent.

[Més informació](#)

Amb la col·laboració de:



La versió digital de l'informe es troba a
<https://www.elbaixllobregat.cat/observatori>



<https://creativecommons.org/licenses/by-nc-sa/4.0/deed.ca>