

Informe mensual d'atur registrat BAIX LLOBREGAT – JUNY 2019

L'atur registrat a les oficines de treball disminueix en 941 persones al Baix Llobregat en el mes de juny.

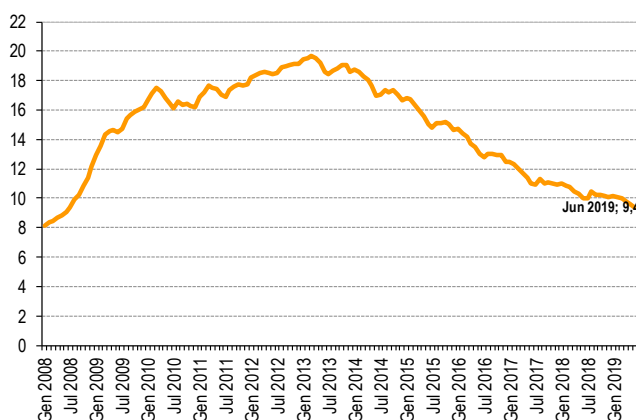
A finals del mes de juny, l'atur registrat al Baix Llobregat s'ha situat en **37.053** persones, disminuint, respecte el mes anterior, en 941 persones (-2,5%), i la taxa d'atur registrat es situa al **9,4%**. La taxa mitjana de les comarques de l'Àmbit metropolità es situa per sobre de la baixllobregatina, així com la del conjunt de Catalunya. En termes interanuals, segueix disminuint l'atur registrat en tots els àmbits territorials. El nombre de persones registrades a les oficines de treball al Baix Llobregat ha baixat en 1.858 persones respecte a juny de 2018.

El descens de l'atur d'aquest mes es registra tant entre els homes (-618) com entre les dones (-323). Les dones però, continuen tenint una taxa d'atur registrat superior a la masculina (11,5% davant el 7,5%).

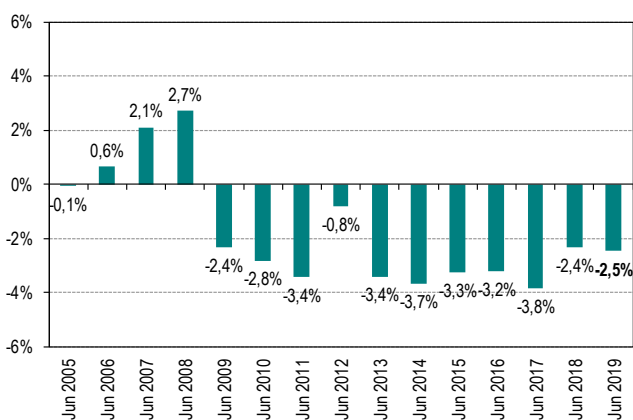
Per **edats**, l'atur disminueix en tots els grups d'edat. El grup d'edat de les persones de 25 a 44 anys és on més disminueix l'atur (-396 persones, -2,8%), seguit dels majors de 44 anys (-344 persones, -1,6%) i dels més joves (-201 persones, -6,8%).

Per **sectors i activitats econòmiques** es veu com l'atur disminueix sobretot en serveis a la producció i comerç, restauració i hoteleria. Les activitats d'educació, juntament amb les de serveis socials sense allotjament, són les que més augmenten la xifra d'atur registrat a les oficines de treball.

Gràfic 1. Evolució mensual de la taxa d'atur registrat al Baix Llobregat. 2008 - 2019. (%)



Gràfic 2. Variació de l'atur registrat en el mateix mes dels anys anteriors. Baix Llobregat



Taula 1. Atur registrat per comarques de l'àmbit territorial metropolità. Juny 2019

	Atur registrat (n)	Taxa d'atur registrat (%)	Mes anterior		Mateix mes any anterior	
			Variació absoluta	Variació relativa	Variació absoluta	Variació relativa
BAIX LLOBREGAT	37.053	9,4%	-941	-2,5%	-1.858	-4,8%
Barcelonès	101.824	9,1%	-3.181	-3,0%	-4.042	-3,8%
Maresme	22.736	10,8%	-928	-3,9%	-706	-3,0%
Vallès Occidental	47.588	10,6%	-1.248	-2,6%	-926	-1,9%
Vallès Oriental	20.493	10,4%	-586	-2,8%	-437	-2,1%
ÀREA METROPOLITANA DE BARCELONA	146.598	9,1%	-4.178	-2,8%	-5.612	-3,7%
ÀMBIT TERRITORIAL METROPOLITÀ	229.694	9,7%	-6.884	-2,9%	-7.969	-3,4%
CATALUNYA	357.272	9,7%	-13.819	-3,7%	-12.920	-3,5%

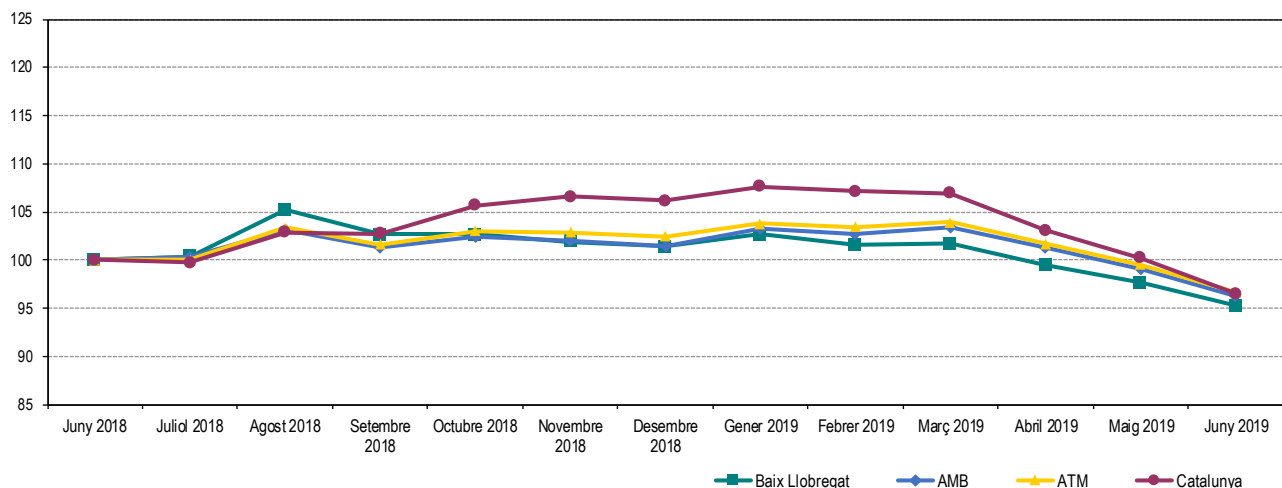
Les taxes d'atur registrat estan calculades sobre la població activa estimada registral, seguint la metodologia de la Xarxa d'Observatoris de Desenvolupament Local de la província de Barcelona, que adopta el càlcul de la taxa d'atur registrat del Departament d'Empresa i Coneixement de la Generalitat de Catalunya.

ATUR REGISTRAT TOTAL Fer click a sobre dels noms per veure les dades detallades de cada municipi. També es poden consultar en [aquest enllaç](#)

Taula 2. Atur registrat per municipis i àmbits territorials. Juny 2019

	Atur registrat (n)	Taxa d'atur registral (%)	Mes anterior		Mateix mes any anterior	
			Variació absoluta	Variació relativa	Variació absoluta	Variació relativa
Abrera	501	8,6	-36	-6,7%	-51	-9,2%
Begues	184	5,8	0	0,0%	0	0,0%
Castelldefels	2.469	8,4	-67	-2,6%	-91	-3,6%
Castellví de Rosanes	69	8,2	-4	-5,5%	12	21,1%
Cervelló	375	8,8	-7	-1,8%	-11	-2,8%
Collbató	144	7,5	-5	-3,4%	-16	-10,0%
Corbera de Llobregat	538	7,8	-10	-1,8%	9	1,7%
Cornellà de Llobregat	4.456	10,2	-133	-2,9%	-67	-1,5%
Esparreguera	1.141	11,0	-23	-2,0%	-75	-6,2%
Esplugues de Llobregat	1.865	8,4	-26	-1,4%	-175	-8,6%
Gavà	2.112	9,8	-67	-3,1%	-112	-5,0%
Martorell	1.532	11,8	-111	-6,8%	-131	-7,9%
Molins de Rei	935	7,6	20	2,2%	-5	-0,5%
Olesa de Montserrat	1.210	11,0	-42	-3,4%	-92	-7,1%
Palma de Cervelló, la	147	10,2	0	0,0%	3	2,1%
Pallejà	431	8,1	-1	-0,2%	4	0,9%
Papiol, el	161	7,9	-13	-7,5%	-15	-8,5%
Prat de Llobregat, el	3.121	10,0	-158	-4,8%	-274	-8,1%
Sant Andreu de la Barca	1.333	10,0	-25	-1,8%	-80	-5,7%
Sant Boi de Llobregat	4.345	10,7	-91	-2,1%	-182	-4,0%
Sant Climent de Llobregat	141	7,1	9	6,8%	3	2,2%
Sant Esteve Sesrovires	275	7,4	-4	-1,4%	12	4,6%
Sant Feliu de Llobregat	1.787	7,6	-36	-2,0%	-72	-3,9%
Sant Joan Despí	1.291	7,8	27	2,1%	-93	-6,7%
Sant Just Desvern	450	5,9	-16	-3,4%	-6	-1,3%
Sant Vicenç dels Horts	1.661	12,0	-8	-0,5%	-117	-6,6%
Santa Coloma de Cervelló	242	6,3	0	0,0%	-17	-6,6%
Torrelles de Llobregat	222	8,0	-12	-5,1%	2	0,9%
Vallirana	726	10,7	3	0,4%	3	0,4%
Viladecans	3.189	9,9	-105	-3,2%	-224	-6,6%
BAIX LLOBREGAT	37.053	9,4	-941	-2,5%	-1.858	-4,8%
ÀREA METROPOLITANA DE BARCELONA	146.598	9,1	-4.178	-2,8%	-5.612	-3,7%
ÀMBIT TERRITORIAL METROPOLITÀ	229.694	9,7	-6.884	-2,9%	-7.969	-3,4%
CATALUNYA	357.272	9,7	-13.819	-3,7%	-12.920	-3,5%

Gràfic 3. Evolució mensual de l'atur registrat per àmbits territorials. (Juny 2018 = Base 100)



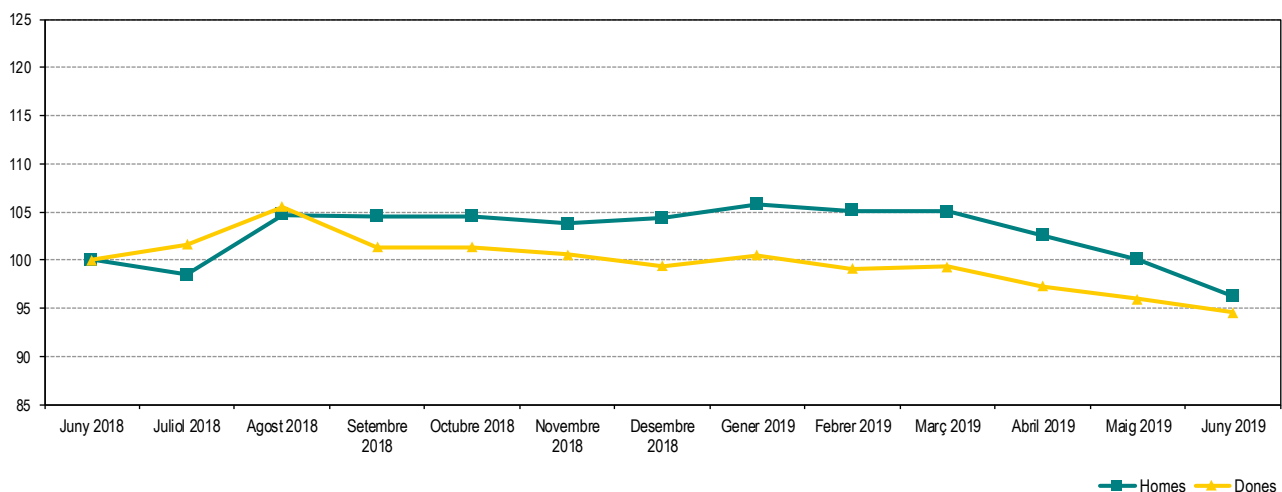
Les taxes d'atur registrat estan calculades sobre la població activa estimada registral, seguint la metodologia de la Xarxa d'Observatoris de Desenvolupament Local de la província de Barcelona.

ATUR REGISTRAT PER SEXE Fer click a sobre dels noms per veure les dades detallades de cada municipi. També es poden consultar en [aquest enllaç](#)

Taula 3. Atur registrat per sexe, municipis i àmbits territorials. Juny 2019

	Atur registrat (n)		Taxa d'atur registrat (%)	
	Homes	Dones	Homes	Dones
Abrera	190	311	6,2	11,2
Begues	75	109	4,5	7,3
Castelldefels	1.049	1.420	7,1	9,7
Castellví de Rosanes	35	34	7,8	8,7
Cervelló	154	221	6,9	10,9
Collbató	58	86	5,7	9,5
Corbera de Llobregat	245	293	6,7	9,0
Cornellà de Llobregat	2.020	2.436	8,9	11,5
Esparreguera	431	710	8,0	14,2
Esplugues de Llobregat	801	1.064	7,0	9,8
Gavà	848	1.264	8,0	11,5
Martorell	633	899	9,3	14,5
Molins de Rei	393	542	6,1	9,4
Olesa de Montserrat	474	736	8,2	13,9
Palma de Cervelló, la	64	83	8,4	12,2
Pallejà	187	244	6,6	9,7
Papiol, el	55	106	5,2	10,9
Prat de Llobregat, el	1.294	1.827	7,9	12,4
Sant Andreu de la Barca	496	837	7,2	13,1
Sant Boi de Llobregat	1.705	2.640	8,0	13,6
Sant Climent de Llobregat	58	83	5,5	8,8
Sant Esteve Sesrovires	115	160	5,9	9,1
Sant Feliu de Llobregat	718	1.069	6,0	9,2
Sant Joan Despí	531	760	6,1	9,7
Sant Just Desvern	200	250	4,9	7,0
Sant Vicenç dels Horts	649	1.012	9,0	15,2
Santa Coloma de Cervelló	99	143	4,9	7,9
Torrelles de Llobregat	91	131	6,3	10,0
Vallirana	292	434	8,3	13,4
Viladecans	1.243	1.946	7,5	12,4
BAIX LLOBREGAT	15.203	21.850	7,5	11,5
ÀREA METROPOLITANA DE BARCELONA	63.629	82.969	7,8	10,5
ÀMBIT TERRITORIAL METROPOLITÀ	97.400	132.294	8,0	11,4
CATALUNYA	150.998	206.274	7,9	11,6

Gràfic 4. Evolució mensual de l'atur registrat per sexe. Baix Llobregat. (Juny 2018 = Base 100)



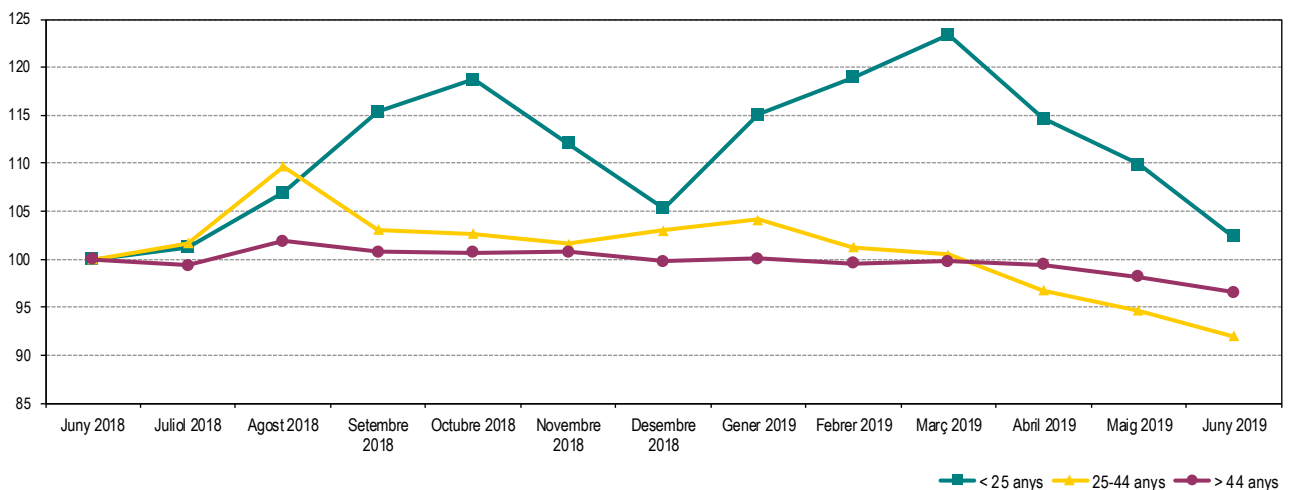
Les taxes d'atur registrat estan calculades sobre la població activa estimada registrat, seguint la metodologia de la Xarxa d'Observatoris de Desenvolupament Local de la província de Barcelona.

ATUR REGISTRAT PER EDAT Fer click a sobre dels noms per veure les dades detallades de cada municipi. També es poden consultar en [aquest enllaç](#)

Taula 4. Atur registrat per grups d'edat, municipis i àmbits territorials. Juny 2019

	Atur registrat (n)			Taxa d'atur registrat (%)		
	< 25 anys	25 - 44 anys	> 44 anys	< 25 anys	25 - 44 anys	> 44 anys
Abrera	43	187	271	10,7	6,6	10,5
Begues	14	63	107	6,5	4,1	7,6
Castelldefels	157	931	1.381	9,3	6,2	10,8
Castellví de Rosanes	4	26	39	7,3	6,3	10,5
Cervelló	16	133	226	5,8	6,4	11,8
Collbató	8	47	89	6,3	5,0	10,4
Corbera de Llobregat	36	184	318	7,7	5,4	10,3
Cornellà de Llobregat	342	1.694	2.420	9,9	8,1	12,5
Esparreguera	110	385	646	15,1	7,7	13,9
Esplugues de Llobregat	97	690	1.078	10,1	6,1	10,8
Gavà	160	804	1.148	10,1	7,8	11,8
Martorell	114	612	806	12,9	9,6	13,9
Molins de Rei	61	310	564	7,4	5,2	10,3
Olesa de Montserrat	67	458	685	9,2	8,5	13,9
Palma de Cervelló, la	5	47	95	5,4	6,8	14,5
Pallejà	43	133	255	11,5	5,1	10,7
Papiol, el	9	56	96	6,7	5,7	10,6
Prat de Llobregat, el	264	1.195	1.662	13,9	7,8	12,0
Sant Andreu de la Barca	95	496	742	10,6	7,7	12,5
Sant Boi de Llobregat	364	1.631	2.350	14,3	7,7	13,9
Sant Climent de Llobregat	7	48	86	5,3	4,9	9,7
Sant Esteve Sesrovires	18	107	150	7,2	5,9	9,1
Sant Feliu de Llobregat	130	618	1.039	9,6	5,0	10,7
Sant Joan Despí	76	455	760	6,9	5,6	10,3
Sant Just Desvern	23	152	275	4,6	4,1	8,1
Sant Vicenç dels Horts	159	586	916	16,2	8,8	14,7
Santa Coloma de Cervelló	12	80	150	4,8	4,3	8,8
Torrelles de Llobregat	19	64	139	10,1	4,8	11,2
Vallirana	55	259	412	12,0	7,9	13,6
Viladecans	231	1.180	1.778	9,7	7,2	13,3
BAIX LLOBREGAT	2.739	13.631	20.683	10,6	7,0	12,0
ÀREA METROPOLITANA DE BARCELONA	9.419	57.107	80.072	9,5	7,0	11,6
ÀMBIT TERRITORIAL METROPOLITÀ	15.047	87.439	127.208	10,0	7,3	12,4
CATALUNYA	23.884	135.927	197.461	9,9	7,4	12,2

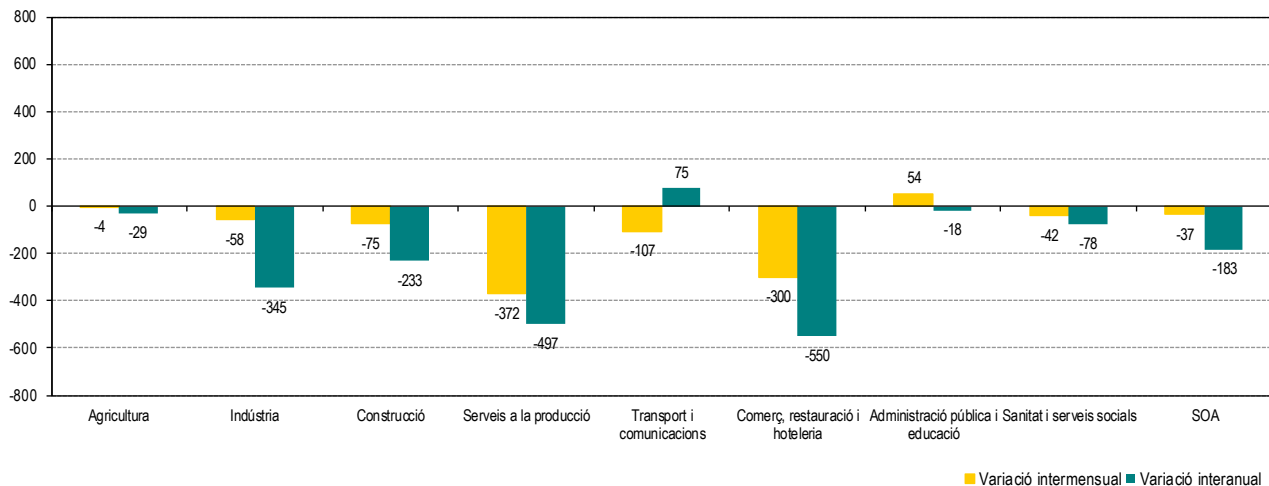
Gràfic 5. Evolució mensual de l'atur registrat per grups d'edat. Baix Llobregat. (Juny 2018 = Base 100)



Les taxes d'atur registrat estan calculades sobre la població activa estimada registrat, seguint la metodologia de la Xarxa d'Observatoris de Desenvolupament Local de la província de Barcelona.

ATUR REGISTRAT PER SECTORS D'ACTIVITAT

Gràfic 6. Variació de l'atur registrat per sectors d'activitat. Baix Llobregat. Juny 2019. Xifres absolutes



Taula 5. Atur registrat per sectors d'activitat. Juny 2019

SECTORS D'ACTIVITAT	Atur registrat (n)	Mes anterior		Mateix mes any anterior	
		Variació absoluta	Variació relativa	Variació absoluta	Variació relativa
Agricultura	210	-4	-1,9%	-29	-12,1%
Indústria	4.278	-58	-1,3%	-345	-7,5%
Construcció	2.994	-75	-2,4%	-233	-7,2%
Serveis a la producció	11.622	-372	-3,1%	-497	-4,1%
Transport i comunicacions	1.524	-107	-6,6%	75	5,2%
Comerç, restauració i hoteleria	8.894	-300	-3,3%	-550	-5,8%
Administració pública i educació	2.543	54	2,2%	-18	-0,7%
Sanitat i serveis socials	2.348	-42	-1,8%	-78	-3,2%
SOA - Sense ocupació anterior	2.640	-37	-1,4%	-183	-6,5%

Taula 6. Atur registrat per activitat econòmica anterior (CCAÉ-09). Activitats que més baixen i més pugen. Juny 2019

ACTIVITATS QUE MÉS BAIXEN EN EL MES	Atur registrat (n)	Mes anterior		Mateix mes any anterior	
		Variació absoluta	Variació relativa	Variació absoluta	Variació relativa
78 - Activitats relacionades amb l'ocupació	3.097	-220	-6,6%	-127	-3,9%
47 - Comerç detall, exc. vehicles motor	3.799	-179	-4,5%	-346	-8,3%
81 - Serveis a edificis i de jardineria	2.656	-65	-2,4%	-72	-2,6%
43 - Activitats especialitzades construcció	1.688	-59	-3,4%	-148	-8,1%
52 - Emmagatzematge i afins al transport	502	-57	-10,2%	3	0,6%

ACTIVITATS QUE MÉS PUGEN EN EL MES	Atur registrat (n)	Mes anterior		Mateix mes any anterior	
		Variació absoluta	Variació relativa	Variació absoluta	Variació relativa
85 - Educació	689	101	17,2%	-71	-9,3%
88 - Serveis socials sense allotjament	481	20	4,3%	3	0,6%
73 - Publicitat i estudis de mercat	334	14	4,4%	-8	-2,3%
68 - Activitats immobiliàries	315	11	3,6%	30	10,5%
29 - Vehicles de motor, remolcs i semiremolcs	244	7	3,0%	16	7,0%

Les taxes d'atur registrat estan calculades sobre la població activa estimada registral, seguint la metodologia de la Xarxa d'Observatoris de Desenvolupament Local de la província de Barcelona.

RECALL DE NOTÍCIES SOBRE EL MERCAT DE TREBALL

GENERALITAT DE CATALUNYA

Valoració de les darreres dades per part del Secretari general de Treball, Afers Socials i Famílies.

El secretari general de Treball, Afers Socials i Famílies, Josep Ginesta, valora les darreres dades d'atur registrat, contractació i afiliació a la Seguretat Social.

[Més informació](#)

OBSERVATORI SOCIAL LA CAIXA

Mercat de treball i necessitats socials.

Un informe de l'Observatori Social de "la Caixa" conclou que el mercat de treball espanyol és un dels que presenten disfuncions més importants entre els països de la UE. La pobresa laboral, calculada en percentatge sobre el total de la població, està per sobre de la mitjana europea (16% i 10%, respectivament); la subocupació la duplica de llarg (10,9% i 4,7%) i la desocupació de llarga durada gairebé la quadruplica (20,5% i 5,6%). A més, el mercat laboral a Espanya presenta un desajust educatiu, ja que 3 de cada 4 treballadors declaren estar sobrequalificats. Pel que fa a la insatisfacció general amb la feina, relacionada amb les condicions de treball adequades, tot i ser similar a la de la UE, també se situa per sota de la dels països europeus (18,4% i 14%, respectivament).

[Més informació](#)

BANCO DE ESPAÑA

Caracterización del empleo no asalariado.

En l'actualitat, a Espanya, el treball per compte propi representa el 16% de l'ocupació, 2 punts per sobre de la taxa europea. En aquest col·lectiu estan sobrerrepresentats els homes, les persones de 50 i més anys, les que tenen estudis de baix nivell i les que exerceixen l'activitat en sectors tradicionals com l'agricultura, el comerç, el transport i l'hostaleria. Són dades que recull un article analític publicat pel Banc d'Espanya. L'estudi destaca que la situació de treball autònom no sempre és sinònima de treball independent. Així, algunes persones treballadores no assalariades, sobretot les que depenen d'un sol client, es troben en una situació propera a l'assalariada en termes de dependència econòmica i de falta d'autonomia..

[Més informació](#)

EUROSTAT

Publicació de les dades mensuals europees d'atur (maig 2019).

L'oficina estadística de la Unió Europea ha publicat les dades d'atur corresponents al mes de maig de 2019. Cal recordar però que aquestes dades són estimacions a partir d'enquestes sobre l'activitat econòmica de la població. Per això no són comparables amb les dades d'atur registrat publicades de la comarca, que es calculen seguint una metodologia diferent.

[Més informació](#)

Amb la col·laboració de:

