

Informe mensual d'atur registrat BAIX LLOBREGAT – MAIG 2016

L'atur registrat a les oficines de treball disminueix en 1.000 aturats al Baix Llobregat en el mes de maig.

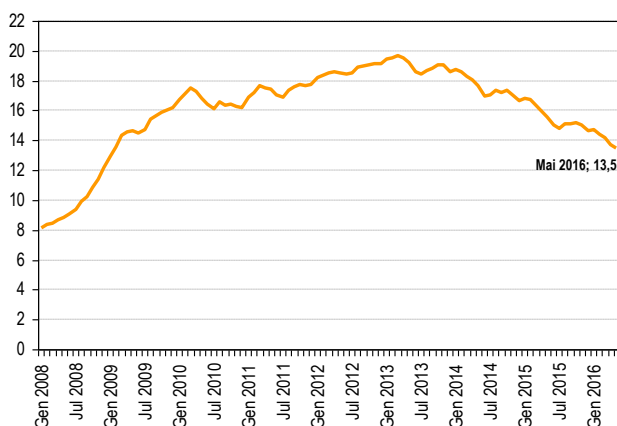
A finals del mes de maig, l'atur registrat al Baix Llobregat s'ha situat en **50.708** persones, disminuint respecte el mes anterior en 1.000 persones (-1,9%) i situant la taxa d'atur registral al **13,5%**. Es supera la taxa mitjana de les comarques de l'Àmbit territorial metropolità però es situa per sota del conjunt de Catalunya. En termes interanuals disminueix l'atur registrat en tots els àmbits territorials. El nombre de persones registrades a les oficines al Baix Llobregat ha disminuït en 7.351 respecte a maig de 2015.

La disminució de l'atur d'aquest mes s'ha observat tant entre les dones (314 aturades menys) com entre els homes (686 aturats menys). Les dones continuen tenint una taxa d'atur registral superior a la masculina (15,5% davant el 11,6%).

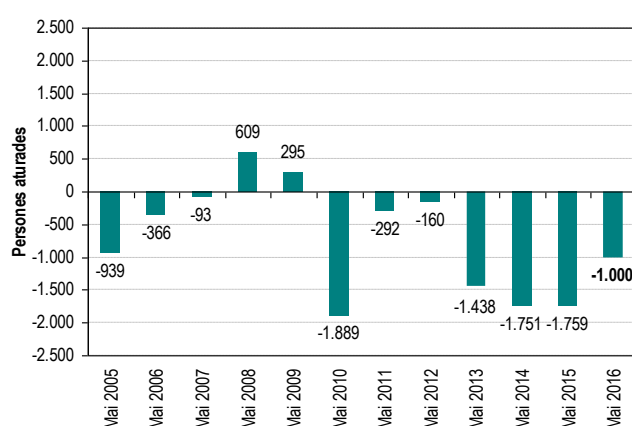
Per **edats**, l'atur disminueix en tots els grups d'edat. El grup d'edat més jove (menys de 25 anys) registra el descens relatiu més elevat (-2,8%, 100 aturats menys). En el grup d'edat de 25 a 44 anys es registra el major descens de persones aturades (550 aturades menys, -2,6%), el grup d'edat més gran (més de 44 anys) observa una disminució de 350 persones aturades (-1,3%).

Per **sectors i activitats econòmiques** la disminució de l'atur es concentra aquest mes en aquelles persones que tenien com a ocupació anterior activitats relacionades amb serveis a la producció (-396), comerç, restauració i hoteleria (-223), indústria (-147) i construcció (-137). Respecte a l'any anterior persisteix la disminució de l'atur de persones que estaven ocupades en serveis a la producció (-1.924), comerç, restauració i hoteleria (-1.555), i indústria (-1.474).

Gràfic 1. Evolució mensual de la taxa d'atur registral al Baix Llobregat. 2008 - 2016. (%)



Gràfic 2. Variació de l'atur registrat en el mateix mes dels anys anteriors. Baix Llobregat



Taula 1. Atur registrat per comarques de l'àmbit territorial metropolità. Maig 2016.

	Atur registrat (n)	Taxa d'atur registral (%)	Mes anterior		Mateix mes any anterior	
			Variació absoluta	Variació relativa	Variació absoluta	Variació relativa
BAIX LLOBREGAT	50.708	13,5%	-1.000	-1,9%	-7.351	-12,7%
Barcelonès	130.397	12,3%	-3.879	-2,9%	-17.496	-11,8%
Maresme	30.140	15,4%	-865	-2,8%	-3.550	-10,5%
Vallès Occidental	62.341	14,7%	-1.345	-2,1%	-8.020	-11,4%
Vallès Oriental	27.073	14,6%	-587	-2,1%	-3.627	-11,8%
ÀMBIT TERRITORIAL METROPOLITÀ	300.659	13,4%	-7.676	-2,5%	-40.044	-11,8%
CATALUNYA	470.205	13,6%	-15.918	-3,3%	-61.694	-11,6%

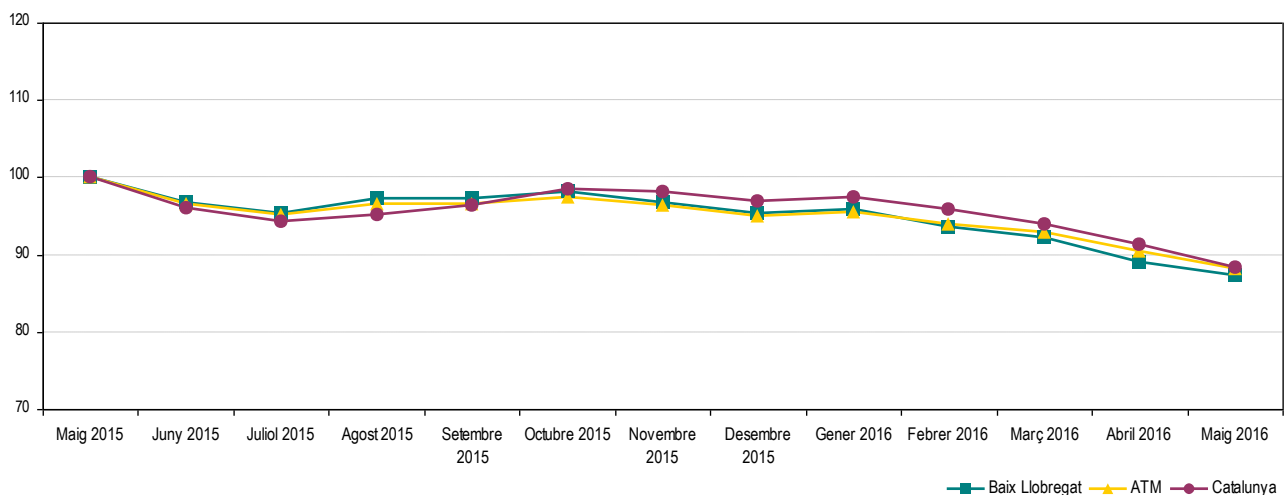
Les taxes d'atur registrat estan calculades sobre la població activa estimada registrada de 2016, seguint la metodologia de la Xarxa d'Observatoris de Desenvolupament Local de la província de Barcelona, que adopta el càlcul de la taxa d'atur registral del Departament d'Empresa i Ocupació de la Generalitat de Catalunya.

ATUR REGISTRAT TOTAL Fer click a sobre dels noms per veure les dades detallades de cada municipi. També es poden consultar en [aquest enllaç](#)

Taula 2. Atur registrat per municipis i àmbits territorials. Maig 2016.

	Atur registrat (n)	Taxa d'atur registrat (%)	Mes anterior		Mateix mes any anterior	
			Variació absoluta	Variació relativa	Variació absoluta	Variació relativa
Abrera	717	13,1	-22	-3,0%	-125	-14,8%
Begues	257	9,0	-1	-0,4%	-43	-14,3%
Castelldefels	3.378	12,3	-68	-2,0%	-363	-9,7%
Castellví de Rosanes	84	10,9	3	3,7%	-16	-16,0%
Cervelló	446	11,0	-23	-4,9%	-108	-19,5%
Collbató	206	11,6	0	0,0%	17	9,0%
Corbera de Llobregat	672	10,4	4	0,6%	-84	-11,1%
Cornellà de Llobregat	5.886	14,4	-217	-3,6%	-862	-12,8%
Esparreguera	1.567	15,8	-62	-3,8%	-301	-16,1%
Esplugues de Llobregat	2.654	12,1	-73	-2,7%	-260	-8,9%
Gavà	2.884	13,9	-58	-2,0%	-365	-11,2%
Martorell	2.180	17,3	-17	-0,8%	-220	-9,2%
Molins de Rei	1.247	10,7	-11	-0,9%	-248	-16,6%
Olesa de Montserrat	1.692	16,0	-67	-3,8%	-239	-12,4%
Palma de Cervelló, la	159	11,6	2	1,3%	-35	-18,0%
Pallejà	580	11,4	-10	-1,7%	-95	-14,1%
Papiol, el	238	12,4	-3	-1,2%	-29	-10,9%
Prat de Llobregat, el	4.366	14,3	-120	-2,7%	-684	-13,5%
Sant Andreu de la Barca	1.826	14,1	5	0,3%	-278	-13,2%
Sant Boi de Llobregat	5.987	15,1	-133	-2,2%	-930	-13,4%
Sant Climent de Llobregat	191	10,1	7	3,8%	-25	-11,6%
Sant Esteve Sesrovires	359	10,8	-1	-0,3%	-20	-5,3%
Sant Feliu de Llobregat	2.509	11,3	-36	-1,4%	-420	-14,3%
Sant Joan Despí	1.758	11,2	5	0,3%	-237	-11,9%
Sant Just Desvern	562	7,9	-12	-2,1%	-86	-13,3%
Sant Vicenç dels Horts	2.354	17,6	-68	-2,8%	-321	-12,0%
Santa Coloma de Cervelló	341	9,5	7	2,1%	-39	-10,3%
Torrelles de Llobregat	287	11,3	0	0,0%	-23	-7,4%
Vallirana	905	14,1	-5	-0,5%	-92	-9,2%
Viladecans	4.416	14,3	-26	-0,6%	-820	-15,7%
BAIX LLOBREGAT	50.708	13,5	-1.000	-1,9%	-7.351	-12,7%
ÀMBIT TERRITORIAL METROPOLITÀ	300.659	13,4	-7.676	-2,5%	-40.044	-11,8%
CATALUNYA	470.205	13,6	-15.918	-3,3%	-61.694	-11,6%

Gràfic 3. Evolució mensual de l'atur registrat per àmbits territorials. (Maig 2015 = Base 100)



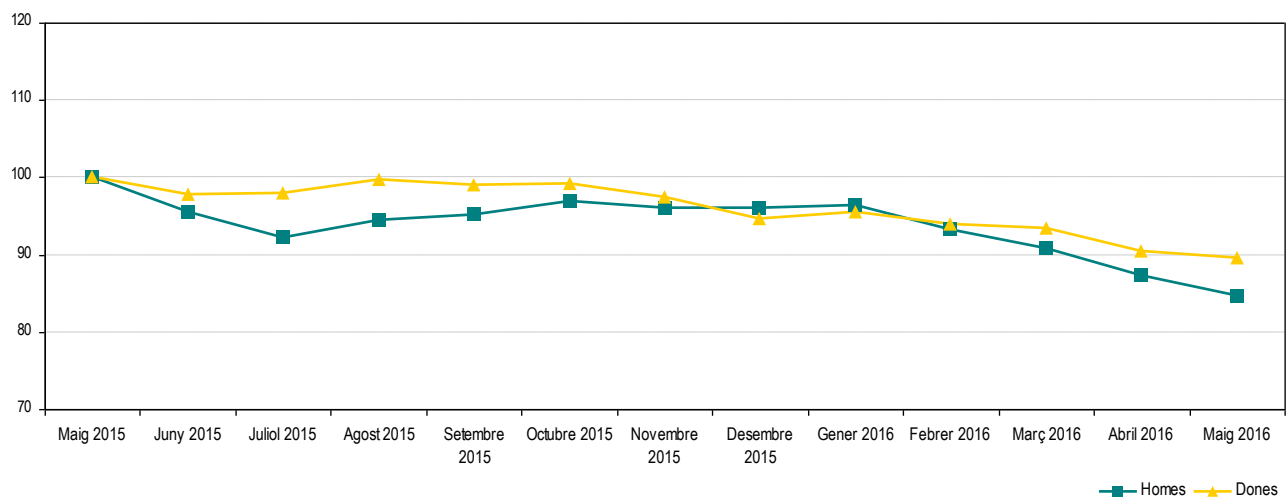
Les taxes d'atur registrat estan calculades sobre la població activa estimada registrada de 2016, seguint la metodologia de la Xarxa d'Observatoris de Desenvolupament Local de la província de Barcelona.

ATUR REGISTRAT PER SEXE Fer click a sobre dels noms per veure les dades detallades de cada municipi. També es poden consultar en [aquest enllaç](#)

Taula 3. Atur registrat per sexe, municipis i àmbits territorials. Maig 2016.

	Atur registrat (n)		Taxa d'atur registrat (%)	
	Homes	Dones	Homes	Dones
Abrera	309	408	10,7	15,7
Begues	106	151	7,0	11,2
Castelldefels	1.497	1.881	10,6	14,1
Castellví de Rosanes	30	54	7,5	14,6
Cervelló	196	250	9,1	13,0
Collbató	88	118	9,4	14,0
Corbera de Llobregat	307	365	9,0	12,1
Cornellà de Llobregat	2.967	2.919	14,2	14,6
Esparreguera	653	914	12,7	19,2
Esplugues de Llobregat	1.141	1.513	10,2	14,1
Gavà	1.316	1.568	12,7	15,0
Martorell	1.018	1.162	15,4	19,5
Molins de Rei	532	715	8,7	13,0
Olesa de Montserrat	694	998	12,6	19,6
Palma de Cervelló, la	57	102	8,1	15,5
Pallejà	231	349	8,7	14,4
Papiol, el	103	135	10,2	14,9
Prat de Llobregat, el	1.936	2.430	12,2	16,6
Sant Andreu de la Barca	749	1.077	11,1	17,4
Sant Boi de Llobregat	2.592	3.395	12,6	17,7
Sant Climent de Llobregat	71	120	7,2	13,3
Sant Esteve Sesrovires	151	208	8,6	13,2
Sant Feliu de Llobregat	1.097	1.412	10,0	12,7
Sant Joan Despí	788	970	9,5	13,1
Sant Just Desvern	248	314	6,5	9,4
Sant Vicenç dels Horts	1.018	1.336	14,6	20,8
Santa Coloma de Cervelló	146	195	7,7	11,5
Torrelles de Llobregat	120	167	9,0	13,8
Vallirana	395	510	11,7	16,7
Viladecans	1.877	2.539	12,1	16,5
BAIX LLOBREGAT	22.433	28.275	11,6	15,5
ÀMBIT TERRITORIAL METROPOLITÀ	137.839	162.820	12,1	14,8
CATALUNYA	215.884	254.321	12,1	15,3

Gràfic 4. Evolució mensual de l'atur registrat per sexe. Baix Llobregat. (Maig 2015 = Base 100)



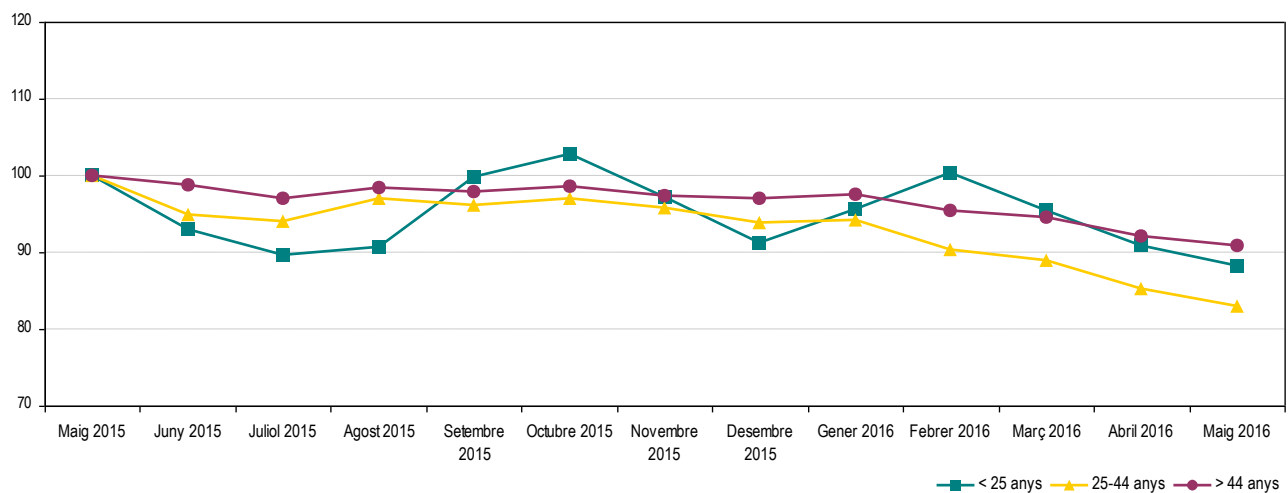
Les taxes d'atur registrat estan calculades sobre la població activa estimada registrada de 2016, seguint la metodologia de la Xarxa d'Observatoris de Desenvolupament Local de la província de Barcelona.

ATUR REGISTRAT PER EDAT Fer click a sobre dels noms per veure les dades detallades de cada municipi. També es poden consultar en [aquest enllaç](#)

Taula 4. Atur registrat per grups d'edat, municipis i àmbits territorials. Maig 2016.

	Atur registrat (n)			Taxa d'atur registrat (%)		
	< 25 anys	25 - 44 anys	> 44 anys	< 25 anys	25 - 44 anys	> 44 anys
Abrera	53	280	384	17,8	9,7	16,6
Begues	24	96	137	15,2	6,3	11,5
Castelldefels	186	1.464	1.728	15,4	9,6	15,7
Castellví de Rosanes	8	27	49	18,6	6,7	14,9
Cervelló	19	151	276	9,3	7,1	15,8
Collbató	10	68	128	11,1	7,4	16,7
Corbera de Llobregat	36	252	384	10,8	7,5	14,1
Cornellà de Llobregat	385	2.424	3.077	17,8	11,3	17,7
Esparreguera	116	612	839	21,3	11,9	19,9
Esplugues de Llobregat	117	1.083	1.454	11,6	9,2	16,1
Gavà	223	1.172	1.489	20,3	10,7	17,1
Martorell	139	1.002	1.039	20,7	15,1	19,8
Molins de Rei	64	471	712	10,7	7,7	14,5
Olesa de Montserrat	140	718	834	23,5	12,9	18,8
Palma de Cervelló, la	6	57	96	8,8	8,0	16,4
Pallejà	39	226	315	14,4	8,5	14,7
Papiol, el	17	91	130	16,5	9,1	16,1
Prat de Llobregat, el	357	1.768	2.241	17,9	11,2	17,6
Sant Andreu de la Barca	134	817	875	19,0	11,9	16,3
Sant Boi de Llobregat	455	2.464	3.068	19,0	11,2	19,9
Sant Climent de Llobregat	8	69	114	8,4	6,9	14,2
Sant Esteve Sesrovires	30	139	190	16,5	8,0	13,6
Sant Feliu de Llobregat	149	949	1.411	14,1	7,5	16,7
Sant Joan Despí	90	703	965	11,2	8,5	14,6
Sant Just Desvern	24	225	313	6,6	5,9	10,5
Sant Vicenç dels Horts	172	940	1.242	23,3	13,6	21,7
Santa Coloma de Cervelló	22	138	181	11,6	7,2	12,1
Torrelles de Llobregat	17	90	180	12,9	6,8	16,4
Vallirana	43	356	506	13,2	10,6	18,5
Viladecans	318	1.772	2.326	16,3	10,1	20,1
BAIX LLOBREGAT	3.401	20.624	26.683	16,7	10,2	17,3
ÀMBIT TERRITORIAL METROPOLITÀ	18.453	121.752	160.454	15,9	10,3	17,1
CATALUNYA	30.455	191.587	248.163	16,4	10,6	17,0

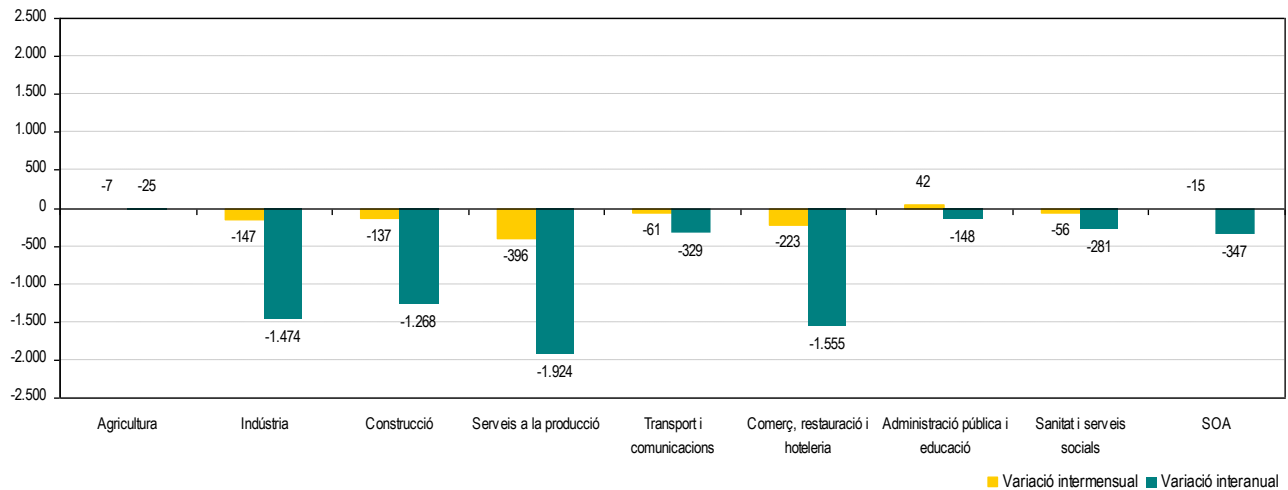
Gràfic 5. Evolució mensual de l'atur registrat per grups d'edat. Baix Llobregat. (Maig 2015 = Base 100)



Les taxes d'atur registrat estan calculades sobre la població activa estimada registrada de 2016, seguint la metodologia de la Xarxa d'Observatoris de Desenvolupament Local de la província de Barcelona.

ATUR REGISTRAT PER SECTORS D'ACTIVITAT

Gràfic 6. Variació de l'atur registrat per sectors d'activitat. Baix Llobregat. Maig 2016. Xifres absolutes.



Taula 5. Atur registrat per sectors d'activitat. Maig 2016.

SECTORS D'ACTIVITAT	Atur registrat (n)	Mes anterior		Mateix mes any anterior	
		Variació absoluta	Variació relativa	Variació absoluta	Variació relativa
Agricultura	387	-7	-1,8%	-25	-6,1%
Indústria	6.673	-147	-2,2%	-1.474	-18,1%
Construcció	5.284	-137	-2,5%	-1.268	-19,4%
Serveis a la producció	15.163	-396	-2,5%	-1.924	-11,3%
Transport i comunicacions	1.895	-61	-3,1%	-329	-14,8%
Comerç, restauració i hoteleria	11.968	-223	-1,8%	-1.555	-11,5%
Administració pública i educació	3.126	42	1,4%	-148	-4,5%
Sanitat i serveis socials	2.805	-56	-2,0%	-281	-9,1%
SOA - Sense ocupació anterior	3.407	-15	-0,4%	-347	-9,2%

Taula 6. Atur registrat per activitat econòmica anterior (CCA09). Activitats que més baixen i més pugen. Maig 2016.

ACTIVITATS QUE MÉS BAIXEN EN EL MES	Atur registrat (n)	Mes anterior		Mateix mes any anterior	
		Variació absoluta	Variació relativa	Variació absoluta	Variació relativa
78 - Activitats relacionades amb l'ocupació	3.787	-142	-3,6%	-381	-9,1%
56 - Serveis de menjar i begudes	3.365	-112	-3,2%	-334	-9,0%
43 - Activitats especialitzades construcció	2.884	-80	-2,7%	-695	-19,4%
82 - Activitats administratives d'oficina	1.341	-68	-4,8%	-69	-4,9%
41 - Construcció d'immobles	2.050	-61	-2,9%	-463	-18,4%

ACTIVITATS QUE MÉS PUGEN EN EL MES	Atur registrat (n)	Mes anterior		Mateix mes any anterior	
		Variació absoluta	Variació relativa	Variació absoluta	Variació relativa
84 - Adm. pública, Defensa i SS obligatòria	2.382	46	2,0%	48	2,1%
33 - Reparació i instal·lació de maquinària	161	19	13,4%	-44	-21,5%
53 - Activitats postals i de correus	220	13	6,3%	8	3,8%
73 - Publicitat i estudis de mercat	484	11	2,3%	2	0,4%
16 - Indústries fusta i suro, exc. mobles	139	7	5,3%	-29	-17,3%

Les taxes d'atur registrat estan calculades sobre la població activa estimada registrada de 2016, seguint la metodologia de la Xarxa d'Observatoris de Desenvolupament Local de la província de Barcelona.

RECALL DE NOTÍCIES SOBRE EL MERCAT DE TREBALL

GENERALITAT DE CATALUNYA

Valoracions del Secretari general de Treball, Josep Ginesta, de les dades d'atur (maig).

El Secretari general de Treball, Josep Ginesta, fa la seva valoració de les dades d'atur registrat corresponents al mes de maig de 2016.

[Més informació](#)

ADECCO

IV Monitor Anual Adecco Salarios

Adecco, en col·laboració amb Barceló i Associats, acaba d'elaborar el IV Monitor Anual Adecco sobre salaris, en què analitza l'evolució de la remuneració mitjana espanyola en els darrers cinc anys prenent com a base l'última Enquesta trimestral de cost laboral de l'INE. L'estudi destaca que la caiguda de l'IPC per segon any consecutiu (-0,6%) i el lleuger increment nominal dels salaris (0,4%) han permès millorar el poder adquisitiu del sou mitjà a Espanya, que ara se situa en 1.640 euros mensuals. També constata que el sou és més alt com més gran és la grandària de les empreses. Per comunitats autònomes, només quatre mostren un salari superior a la mitjana estatal: País Basc (1.950 euros), la Comunitat de Madrid (1.946 euros), Navarra (1.725 euros) i Catalunya (1.725 euros).

[Més informació](#)

IDESCAT

La despesa en consum de les llars catalanes des de l'inici de la recessió econòmica. 2006-2014.

Aquest dossier presenta els principals trets de l'evolució en el consum de les llars catalanes durant els anys 2006-2014, període marcat per la recessió econòmica. El document analitza aspectes com la despesa mitjana anual en consum de les llars i la seva evolució en relació amb la del PIB; la variació dels pesos dels diferents grups de despesa de la Classificació de les funcions de consum individual (COICOP/HBS) i la tendència registrada en les quantitats físiques consumides de determinats productes alimentaris o diferents fonts d'energia. El dossier es complementa amb un gràfic que representa la influència de les diferents característiques de la llar en la despesa en consum.

[Més informació](#)

INFOJOBS

Estat del mercat laboral a Espanya

Per setè any consecutiu, Infojobs i ESADE, han presentat l'informe Estat del mercat laboral a Espanya, per documentar les diferents tendències, característiques i oportunitats del mercat de treball del país. L'anàlisi se centra principalment en l'activitat enregistrada en el portal durant el 2015, contrastada amb diferents fonts de dades oficials, i es comparen les dades obtingudes en aquest exercici amb les enregistrades entre 2008 i 2014.

[Més informació](#)

EUROSTAT

Publicació de les dades mensuals europees d'atur (abril 2016).

L'oficina estadística de la Unió Europea ha publicat les dades d'atur corresponents al mes d'abril de 2016. Cal recordar però que aquestes dades són estimacions a partir d'enquestes sobre l'activitat econòmica de la població. Per això no són comparables amb les dades d'atur registrat publicades de la comarca, que es calculen seguint una metodologia diferent.

[Més informació](#)

Amb la col·laboració de:

