

Informe mensual d'atur registrat BAIX LLOBREGAT – MAIG 2017

L'atur registrat a les oficines de treball disminueix en 1.373 persones al Baix Llobregat en el mes de maig.

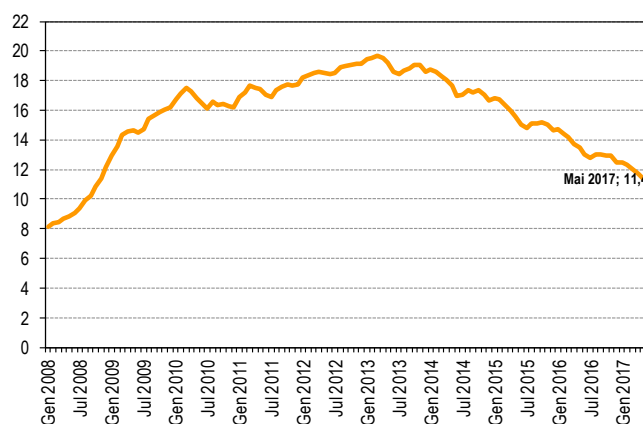
A finals del mes de maig, l'atur registrat al Baix Llobregat s'ha situat en **43.385** persones, disminuint respecte el mes anterior en 1.373 persones (-3,1%) i situant la taxa d'atur registrat al **11,4%**. La taxa mitjana de les comarques de l'Àmbit territorial metropolità i del conjunt de Catalunya s'ubiquen, un nou mes, per sobre de la comarcal. En termes interanuals disminueix l'atur registrat en tots els àmbits territorials. El nombre de persones registrades a les oficines de treball al Baix Llobregat ha disminuït en 7.323 persones respecte al maig de 2016.

El descens de l'atur d'aquest mes s'ha donat tant entre els homes (972 aturats menys) com entre les dones (401 aturades menys). Les dones continuen tenint una taxa d'atur registrat superior a la masculina (13,6% davant el 9,3%).

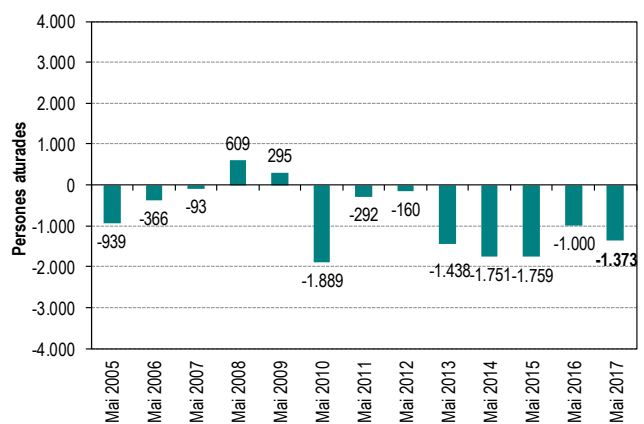
Per **edats**, l'atur baixa en tots els grups d'edat i, especialment, entre el col·lectiu de 25 a 44 anys (681 persones menys). El grup d'edat més jove (menors de 25 anys) també disminueix l'atur registrat, en 100 persones, i el grup d'edat de més de 44 anys baixa el nombre de persones registrades en 592.

Per **sectors i activitats econòmiques** el descens de l'atur es concentra aquest mes en aquelles persones que tenien com a ocupació anterior activitats de serveis a la producció (-527) i de comerç, restauració i begudes (-291 persones). Respecte al mateix mes de l'any anterior el descens de l'atur es concentra en aquestes mateixes activitats, i també en el sector de la construcció (-1.191) i la indústria (-1.192).

Gràfic 1. Evolució mensual de la taxa d'atur registrat al Baix Llobregat. 2008 - 2016. (%)



Gràfic 2. Variació de l'atur registrat en el mateix mes dels anys anteriors. Baix Llobregat



Taula 1. Atur registrat per comarques de l'àmbit territorial metropolità. Maig 2017

	Atur registrat (n)	Taxa d'atur registrat (%)	Mes anterior		Mateix mes any anterior	
			Variació absoluta	Variació relativa	Variació absoluta	Variació relativa
BAIX LLOBREGAT	43.385	11,4%	-1.373	-3,1%	-7.323	-14,4%
Barcelonès	116.237	10,8%	-3.424	-2,9%	-14.160	-10,9%
Maresme	26.219	13,3%	-909	-3,4%	-3.921	-13,0%
Vallès Occidental	53.718	12,5%	-1.400	-2,5%	-8.623	-13,8%
Vallès Oriental	23.509	12,5%	-729	-3,0%	-3.564	-13,2%
ÀMBIT TERRITORIAL METROPOLITÀ	263.068	11,6%	-7.835	-2,9%	-37.591	-12,5%
CATALUNYA	409.490	11,8%	-16.261	-3,8%	-60.715	-12,9%

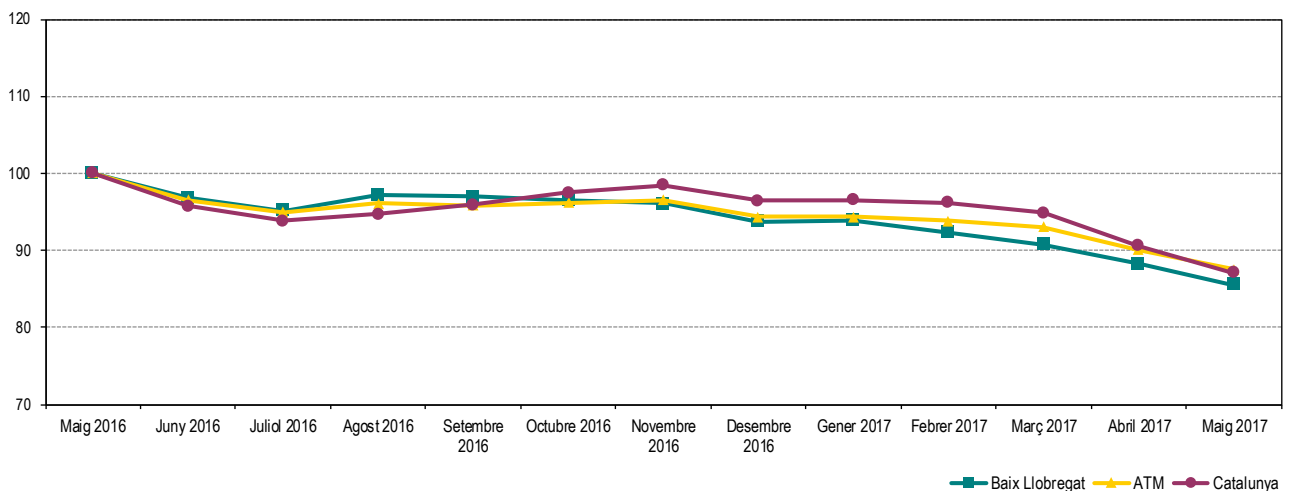
Les taxes d'atur registrat estan calculades sobre la població activa estimada registrada de 2016, seguint la metodologia de la Xarxa d'Observatoris de Desenvolupament Local de la província de Barcelona, que adopta el càlcul de la taxa d'atur registrat del Departament d'Empresa i Ocupació de la Generalitat de Catalunya.

ATUR REGISTRAT TOTAL Fer click a sobre dels noms per veure les dades detallades de cada municipi. També es poden consultar en [aquest enllaç](#)

Taula 2. Atur registrat per municipis i àmbits territorials. Maig 2017

	Atur registrat (n)	Taxa d'atur registrat (%)	Mes anterior		Mateix mes any anterior	
			Variació absoluta	Variació relativa	Variació absoluta	Variació relativa
Abrera	603	10,7	-34	-5,3%	-114	-15,9%
Begues	211	7,2	3	1,4%	-46	-17,9%
Castelldefels	2.830	10,1	-155	-5,2%	-548	-16,2%
Castellví de Rosanes	66	8,6	0	0,0%	-18	-21,4%
Cervelló	420	10,1	-10	-2,3%	-26	-5,8%
Collbató	163	9,0	-19	-10,4%	-43	-20,9%
Corbera de Llobregat	594	9,1	-20	-3,3%	-78	-11,6%
Cornellà de Llobregat	4.993	12,0	-191	-3,7%	-893	-15,2%
Esparreguera	1.365	13,5	-42	-3,0%	-202	-12,9%
Esplugues de Llobregat	2.287	10,4	-31	-1,3%	-367	-13,8%
Gavà	2.464	11,7	-74	-2,9%	-420	-14,6%
Martorell	1.808	14,3	-26	-1,4%	-372	-17,1%
Molins de Rei	1.115	9,4	0	0,0%	-132	-10,6%
Olesa de Montserrat	1.470	13,7	-15	-1,0%	-222	-13,1%
Palma de Cervelló, la	160	11,4	7	4,6%	1	0,6%
Pallejà	515	9,9	-24	-4,5%	-65	-11,2%
Papiol, el	199	10,2	-14	-6,6%	-39	-16,4%
Prat de Llobregat, el	3.816	12,5	-138	-3,5%	-550	-12,6%
Sant Andreu de la Barca	1.513	11,7	-23	-1,5%	-313	-17,1%
Sant Boi de Llobregat	5.079	12,7	-231	-4,4%	-908	-15,2%
Sant Climent de Llobregat	170	8,9	-29	-14,6%	-21	-11,0%
Sant Esteve Sesrovires	298	8,9	-10	-3,2%	-61	-17,0%
Sant Feliu de Llobregat	2.138	9,5	-55	-2,5%	-371	-14,8%
Sant Joan Despí	1.477	9,3	-57	-3,7%	-281	-16,0%
Sant Just Desvern	488	6,7	-26	-5,1%	-74	-13,2%
Sant Vicenç dels Horts	2.012	14,9	-34	-1,7%	-342	-14,5%
Santa Coloma de Cervelló	285	7,8	-11	-3,7%	-56	-16,4%
Torrelles de Llobregat	248	9,4	-11	-4,2%	-39	-13,6%
Vallirana	814	12,4	-5	-0,6%	-91	-10,1%
Viladecans	3.784	12,0	-98	-2,5%	-632	-14,3%
BAIX LLOBREGAT	43.385	11,4	-1.373	-3,1%	-7.323	-14,4%
ÀMBIT TERRITORIAL METROPOLITÀ	263.068	11,6	-7.835	-2,9%	-37.591	-12,5%
CATALUNYA	409.490	11,8	-16.261	-3,8%	-60.715	-12,9%

Gràfic 3. Evolució mensual de l'atur registrat per àmbits territorials. (Maig 2016 = Base 100)



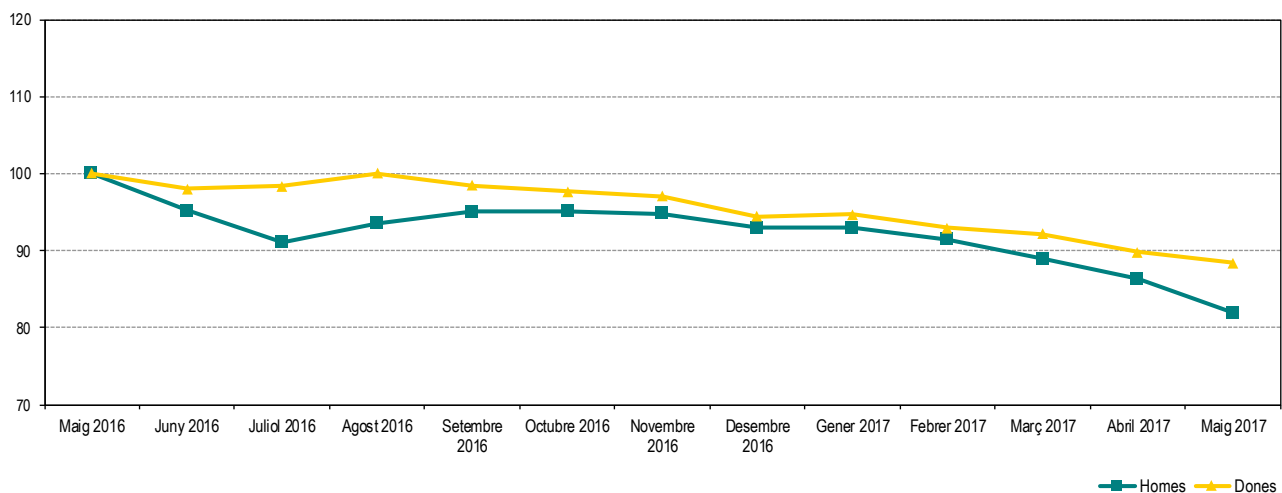
Les taxes d'atur registrat estan calculades sobre la població activa estimada registrat, seguint la metodologia de la Xarxa d'Observatoris de Desenvolupament Local de la província de Barcelona.

ATUR REGISTRAT PER SEXE Fer click a sobre dels noms per veure les dades detallades de cada municipi. També es poden consultar en [aquest enllaç](#)

Taula 3. Atur registrat per sexe, municipis i àmbits territorials. Maig 2017

	Atur registrat (n)		Taxa d'atur registrat (%)	
	Homes	Dones	Homes	Dones
Abrera	233	370	7,9	13,8
Begues	86	125	5,5	9,0
Castelldefels	1.204	1.626	8,6	11,7
Castellví de Rosanes	24	42	6,0	11,5
Cervelló	179	241	8,1	12,2
Collbató	68	95	7,1	11,2
Corbera de Llobregat	271	323	7,8	10,6
Cornellà de Llobregat	2.395	2.598	11,2	12,9
Esparreguera	554	811	10,5	16,8
Esplugues de Llobregat	978	1.309	8,7	12,2
Gavà	1.023	1.441	9,8	13,7
Martorell	776	1.032	11,7	17,2
Molins de Rei	475	640	7,6	11,5
Olesa de Montserrat	610	860	10,9	16,8
Palma de Cervelló, la	62	98	8,4	14,6
Pallejà	203	312	7,5	12,7
Papiol, el	78	121	7,6	13,1
Prat de Llobregat, el	1.645	2.171	10,3	14,9
Sant Andreu de la Barca	593	920	8,8	14,9
Sant Boi de Llobregat	2.102	2.977	10,0	15,9
Sant Climent de Llobregat	66	104	6,6	11,6
Sant Esteve Sesrovires	130	168	7,3	10,8
Sant Feliu de Llobregat	862	1.276	7,7	11,2
Sant Joan Despí	632	845	7,5	11,3
Sant Just Desvern	206	282	5,3	8,3
Sant Vicenç dels Horts	846	1.166	12,0	18,1
Santa Coloma de Cervelló	117	168	6,0	9,8
Torrelles de Llobregat	108	140	7,7	11,3
Vallirana	342	472	9,9	15,2
Viladecans	1.518	2.266	9,4	14,8
BAIX LLOBREGAT	18.386	24.999	9,3	13,6
ÀMBIT TERRITORIAL METROPOLITÀ	115.964	147.104	10,0	13,2
CATALUNYA	180.421	229.069	10,0	13,7

Gràfic 4. Evolució mensual de l'atur registrat per sexe. Baix Llobregat. (Maig 2016 = Base 100)



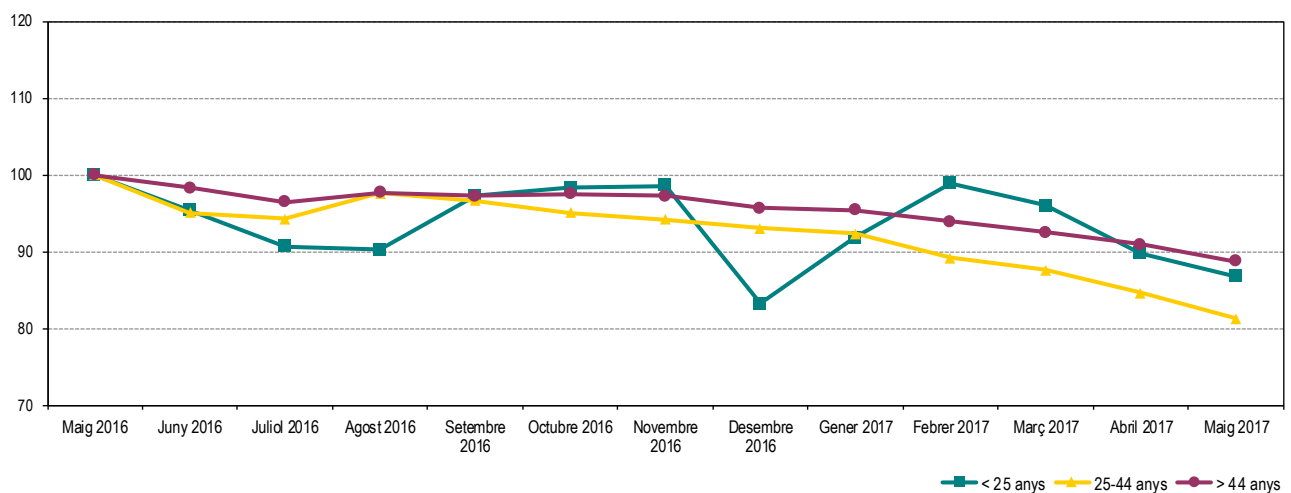
Les taxes d'atur registrat estan calculades sobre la població activa estimada registral, seguint la metodologia de la Xarxa d'Observatoris de Desenvolupament Local de la província de Barcelona.

ATUR REGISTRAT PER EDAT Fer click a sobre dels noms per veure les dades detallades de cada municipi. També es poden consultar en [aquest enllaç](#)

Taula 4. Atur registrat per grups d'edat, municipis i àmbits territorials. Maig 2017

	Atur registrat (n)			Taxa d'atur registrat (%)		
	< 25 anys	25 - 44 anys	> 44 anys	< 25 anys	25 - 44 anys	> 44 anys
Abrera	42	231	330	12,9	8,0	13,7
Begues	16	74	121	9,4	4,9	9,6
Castelldefels	143	1.136	1.551	10,5	7,6	13,3
Castellví de Rosanes	6	24	36	13,0	6,1	11,0
Cervelló	17	150	253	7,4	7,0	14,0
Collbató	10	49	104	9,7	5,3	13,2
Corbera de Llobregat	45	202	347	11,7	6,0	12,3
Cornellà de Llobregat	334	1.908	2.751	13,3	9,2	15,1
Esparreguera	101	527	737	16,9	10,2	16,9
Esplugues de Llobregat	125	874	1.288	10,8	7,6	13,9
Gavà	175	931	1.358	13,8	8,4	15,6
Martorell	114	759	935	15,7	11,7	17,2
Molins de Rei	73	407	635	10,7	6,7	12,5
Olesa de Montserrat	113	611	746	17,7	11,1	16,3
Palma de Cervelló, la	4	52	104	5,4	7,3	16,7
Pallejà	52	180	283	16,5	6,8	12,8
Papiol, el	8	70	121	7,4	7,0	14,3
Prat de Llobregat, el	310	1.533	1.973	16,6	9,7	15,3
Sant Andreu de la Barca	117	591	805	15,3	8,9	14,5
Sant Boi de Llobregat	354	2.052	2.673	15,8	9,5	16,7
Sant Climent de Llobregat	13	62	95	11,7	6,3	11,7
Sant Esteve Sesrovires	18	114	166	9,5	6,6	11,7
Sant Feliu de Llobregat	130	794	1.214	11,5	6,4	13,6
Sant Joan Despí	77	565	835	8,6	6,9	12,3
Sant Just Desvern	19	189	280	4,7	5,0	9,0
Sant Vicenç dels Horts	175	732	1.105	21,2	10,8	18,9
Santa Coloma de Cervelló	19	106	160	9,0	5,6	10,3
Torrelles de Llobregat	19	72	157	12,3	5,4	13,7
Vallirana	34	334	446	9,4	9,9	15,8
Viladecans	289	1.432	2.063	16,1	8,2	16,9
BAIX LLOBREGAT	2.952	16.761	23.672	13,6	8,4	14,8
ÀMBIT TERRITORIAL METROPOLITÀ	16.396	102.344	144.328	13,0	8,6	15,0
CATALUNYA	26.533	159.494	223.463	13,4	8,9	15,0

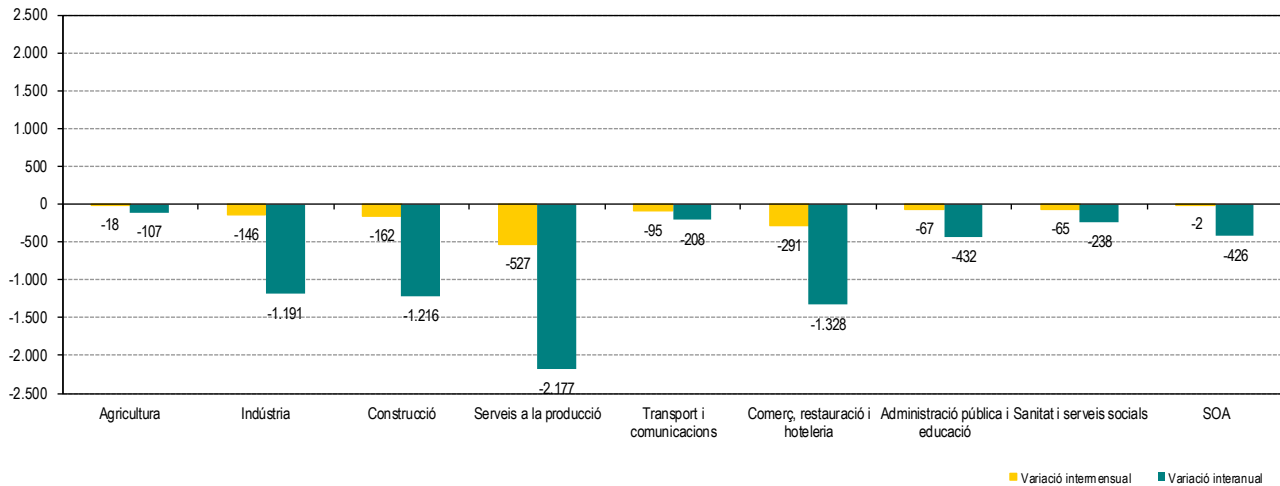
Gràfic 5. Evolució mensual de l'atur registrat per grups d'edat. Baix Llobregat. (Maig 2016 = Base 100)



Les taxes d'atur registrat estan calculades sobre la població activa estimada registrat, seguint la metodologia de la Xarxa d'Observatoris de Desenvolupament Local de la província de Barcelona.

ATUR REGISTRAT PER SECTORS D'ACTIVITAT

Gràfic 6. Variació de l'atur registrat per sectors d'activitat. Baix Llobregat. Maig 2017. Xifres absolutes



Taula 5. Atur registrat per sectors d'activitat. Maig 2017

SECTORS D'ACTIVITAT	Atur registrat (n)	Mes anterior		Mateix mes any anterior	
		Variació absoluta	Variació relativa	Variació absoluta	Variació relativa
Agricultura	280	-18	-6,0%	-107	-27,6%
Indústria	5.482	-146	-2,6%	-1.191	-17,8%
Construcció	4.068	-162	-3,8%	-1.216	-23,0%
Serveis a la producció	12.986	-527	-3,9%	-2.177	-14,4%
Transport i comunicacions	1.687	-95	-5,3%	-208	-11,0%
Comerç, restauració i hoteleria	10.640	-291	-2,7%	-1.328	-11,1%
Administració pública i educació	2.694	-67	-2,4%	-432	-13,8%
Sanitat i serveis socials	2.567	-65	-2,5%	-238	-8,5%
SOA - Sense ocupació anterior	2.981	-2	-0,1%	-426	-12,5%

Taula 6. Atur registrat per activitat econòmica anterior (CCAIE-09). Activitats que més baixen i més pugen. Maig 2017

ACTIVITATS QUE MÉS BAIXEN EN EL MES	Atur registrat (n)	Mes anterior		Mateix mes any anterior	
		Variació absoluta	Variació relativa	Variació absoluta	Variació relativa
78 - Activitats relacionades amb l'ocupació	3.241	-232	-6,7%	-546	-14,4%
47 - Comerç detall, exc. vehicles motor	4.652	-179	-3,7%	-705	-13,2%
81 - Serveis a edificis i de jardineria	2.955	-129	-4,2%	-451	-13,2%
41 - Construcció d'immobles	1.556	-80	-4,9%	-494	-24,1%
43 - Activitats especialitzades construcció	2.277	-59	-2,5%	-607	-21,0%

ACTIVITATS QUE MÉS PUGEN EN EL MES	Atur registrat (n)	Mes anterior		Mateix mes any anterior	
		Variació absoluta	Variació relativa	Variació absoluta	Variació relativa
29 - Vehicles de motor, remolcs i semiremolcs	286	10	3,6%	-29	-9,2%
51 - Transport aeri	139	6	4,5%	12	9,4%
66 - Activitats auxiliars mediació financera	109	6	5,8%	-7	-6,0%
21 - Productes farmacèutics	87	5	6,1%	-5	-5,4%
65 - Assegurances i fons pensions	60	4	7,1%	1	1,7%

Les taxes d'atur registrat estan calculades sobre la població activa estimada registral, seguint la metodologia de la Xarxa d'Observatoris de Desenvolupament Local de la província de Barcelona.

RECALL DE NOTÍCIES SOBRE EL MERCAT DE TREBALL

GENERALITAT DE CATALUNYA

Valoracions del Secretari general de Treball, Josep Ginesta, de les dades d'atur (maig).

El Secretari general de Treball, Afers Socials i Famílies, Josep Ginesta, fa la seva valoració de les dades d'atur registrat corresponents al mes de maig de 2017.

[Més informació](#)

BANCO DE ESPAÑA

Informe anual del Banc d'Espanya.

El darrer informe anual del Banc d'Espanya considera l'envelliment de la població una limitació al creixement potencial de l'economia. Segons l'estudi, aquest declivi demogràfic pressiona el pressupost de despesa pública (sobretot els capítols de sanitat i pensions) originant un repte clar de cara al futur: el de determinar la relació desitjada entre salaris i pensions, i les vies per garantir la suficiència d'ingressos del sistema. Altres elements de vulnerabilitat de l'economia espanyola són l'atur estructural, l'elevat endeutament i el baix ritme de creixement de la productivitat. En relació amb el mercat laboral, l'1,4 milions de llocs de treball creats entre finals de 2013 i 2016 suposen la recuperació de la meitat de llocs destruïts durant la crisi, ara bé, el 54% d'aquests llocs a més de ser temporals es creen en un context de moderació salarial. L'informe afirma que el repte a curt i mitjà termini és evitar una excessiva translació de l'augment dels costos energètics als preus finals i als salaris, ja que perjudicarien la competitivitat i, per tant, la recuperació econòmica.

[Més informació](#)

PIMEC

El finançament de la Pime catalana.

Un informe recent de Pimec, El finançament de la pime catalana en el període 2000-2014, aporta informació sobre com han cobert les necessitats de finançament les pimes catalanes en aquest període. L'estructura de passiu que arrencava el mil·lenni amb predomini del deute a curt termini (48,2%) i un baix pes del patrimoni net (36,3%), ha passat a una estructura en què aquets dos components inverteixen pràcticament els seus pesos. Així, el 2014 el deute a curt termini representa només el 31,1% del passiu i el patrimoni net, el 48,9%. Per tant, l'estructura financera de la pime catalana ha guanyat en robustesa i solvència, segons l'informe. Pel que fa a l'estructura de l'actiu, d'uns valors mitjans anuals d'1,5 milions d'euros el primer quinquenni, ha passat a prop d'1,7 milions en el darrer. D'altra banda, l'actiu no corrent (immobilitzat + inversions a llarg termini) guanya pes fins a significar una mica més de la meitat de tot l'actiu. Finalment, la partida de deutors ha evolucionat a la baixa en reduir-se els terminis de cobrament, que passen de 95 dies l'any 2000 a 82, el 2014, i també s'ha racionalitzat la gestió d'estocs.

[Més informació](#)

EUROSTAT

Publicació de les dades mensuals europees d'atur (abril 2017).

L'oficina estadística de la Unió Europea ha publicat les dades d'atur corresponents al mes d'abril de 2017. Cal recordar però que aquestes dades són estimacions a partir d'enquestes sobre l'activitat econòmica de la població. Per això no són comparables amb les dades d'atur registrat publicades de la comarca, que es calculen seguint una metodologia diferent.

[Més informació](#)

Amb la col·laboració de: