

Informe mensual d'atur registrat BAIX LLOBREGAT – MAIG 2020

L'atur registrat a les oficines de treball creix en 1.771 persones al Baix Llobregat en el mes de maig.

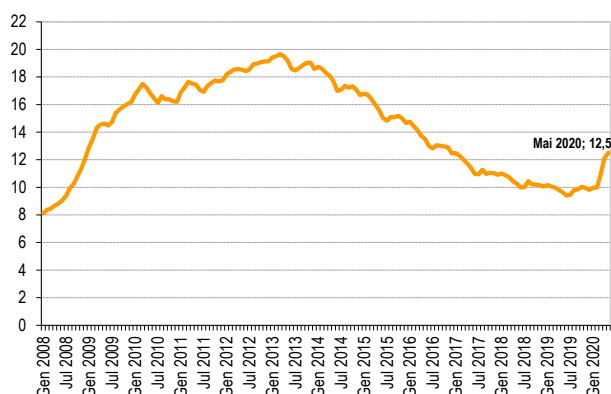
A finals del mes de **maig**, l'atur registrat al Baix Llobregat s'ha situat en **49.510** persones, augmentant respecte el mes anterior en 1.771 persones (+3,7%), i la taxa d'atur registrat se situa al **12,5%**. La taxa mitjana baixllobregatina continua per sota de la de l'Àmbit metropolità i del conjunt de Catalunya. En termes interanuals, també creix l'atur registrat en tots els àmbits territorials. El nombre de persones registrades a les oficines de treball al Baix Llobregat ha crescut en 11.516 persones respecte a maig de 2019.

Sens dubte les mesures preses en relació amb el mercat de treball en la lluita contra l'epidèmia del **COVID-19** mostren els seus efectes en les dades d'atur d'aquest mes.

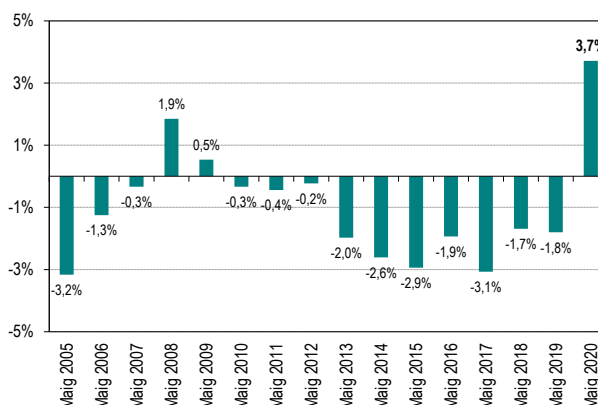
L'augment de l'atur d'aquest mes es registra tant entre les **dones** (+1.115) com entre els **homes** (+656). Les dones continuen tenint una taxa d'atur registrat superior a la masculina (14,4% davant el 10,8%). Per **edats**, l'atur creix en tots els grups d'edat sense excepció. El grup d'edat de 25 a 44 anys és el que registra un major creixement de persones aturades (+896), el grup d'edat més jove registra el major creixement relatiu (+8,4%).

Per **sectors i activitats econòmiques** es veu com per segon mes consecutiu creix l'atur especialment entre les persones que tenien una ocupació anterior en serveis a la producció (+720) i comerç, restauració i hoteleria (+358). Aquestes activitats són també les que concentren el major creixement interanual.

Gràfic 1. Evolució mensual de la taxa d'atur registrat al Baix Llobregat. 2008 – 2020. (%)



Gràfic 2. Variació de l'atur registrat en el mateix mes dels anys anteriors. Baix Llobregat



Taula 1. Atur registrat per comarques de l'àmbit territorial metropolità. Maig 2020.

	Atur registrat (n)	Taxa d'atur registrat (%)	Mes anterior		Mateix mes any anterior	
			Variació absoluta	Variació relativa	Variació absoluta	Variació relativa
BAIX LLOBREGAT	49.510	12,5%	1.771	3,7%	11.516	30,3%
Barcelonès	137.950	12,3%	6.016	4,6%	32.945	31,4%
Maresme	29.848	14,5%	831	2,9%	6.184	26,1%
Vallès Occidental	61.536	13,6%	2.388	4,0%	12.700	26,0%
Vallès Oriental	26.771	13,6%	1.226	4,8%	5.692	27,0%
ÀREA METROPOLITANA DE BARCELONA	197.192	12,3%	8.245	4,4%	46.416	30,8%
ÀMBIT TERRITORIAL METROPOLITÀ	305.615	12,9%	12.232	4,2%	69.037	29,2%
CATALUNYA	483.149	13,3%	15.339	3,3%	112.058	30,2%

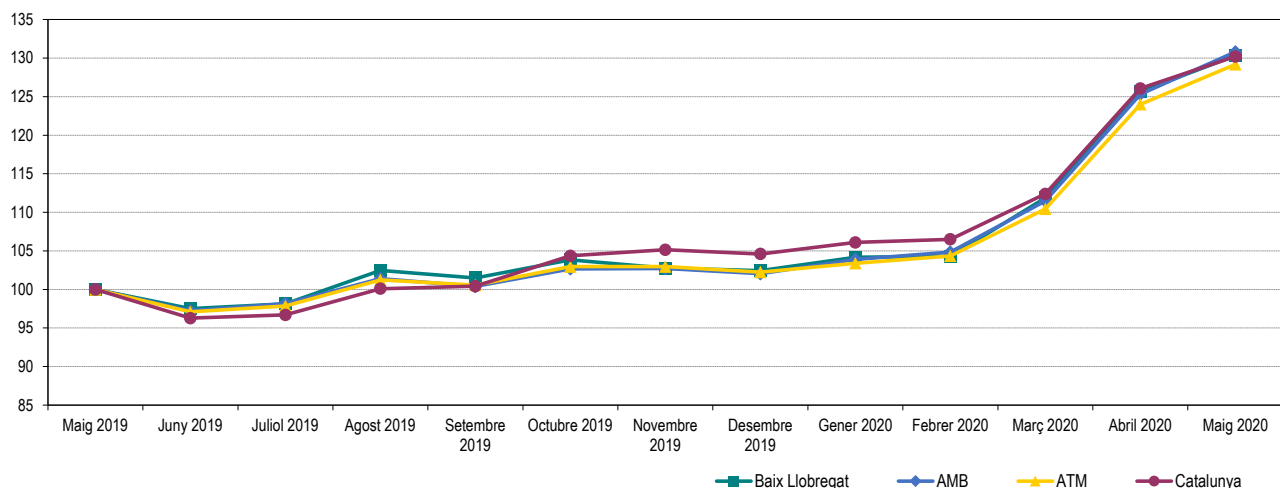
Les taxes d'atur registrat estan calculades sobre la població activa estimada registrat, seguint la metodologia de la Xarxa d'Observatoris de Desenvolupament Local de la província de Barcelona, que adopta el càlcul de la taxa d'atur registrat del Departament d'Empresa i Coneixement de la Generalitat de Catalunya.

ATUR REGISTRAT TOTAL Fer click a sobre dels noms per veure les dades detallades de cada municipi. També es poden consultar en [aquest enllaç](#)

Taula 2. Atur registrat per municipis i àmbits territorials. Maig 2020.

	Atur registrat (n)	Taxa d'atur registral (%)	Mes anterior		Mateix mes any anterior	
			Variació absoluta	Variació relativa	Variació absoluta	Variació relativa
Abrera	723	12,4%	-28	-3,7%	186	34,6%
Begues	298	9,3%	19	6,8%	114	62,0%
Castelldefels	3.434	11,6%	120	3,6%	898	35,4%
Castellví de Rosanes	94	11,1%	4	4,4%	21	28,8%
Cervelló	499	11,6%	3	0,6%	117	30,6%
Collbató	210	11,0%	6	2,9%	61	40,9%
Corbera de Llobregat	697	9,9%	33	5,0%	149	27,2%
Cornellà de Llobregat	5.843	13,4%	210	3,7%	1.254	27,3%
Esparreguera	1.581	15,2%	21	1,3%	417	35,8%
Esplugues de Llobregat	2.551	11,4%	110	4,5%	660	34,9%
Gavà	2.603	12,0%	84	3,3%	424	19,5%
Martorell	2.158	16,4%	95	4,6%	515	31,3%
Molins de Rei	1.238	10,0%	50	4,2%	323	35,3%
Olesa de Montserrat	1.655	14,8%	58	3,6%	403	32,2%
Palma de Cervelló, la	174	12,1%	11	6,7%	27	18,4%
Pallejà	536	9,9%	3	0,6%	104	24,1%
Papiol, el	256	12,5%	20	8,5%	82	47,1%
Prat de Llobregat, el	4.298	13,8%	147	3,5%	1.019	31,1%
Sant Andreu de la Barca	1.862	14,0%	106	6,0%	504	37,1%
Sant Boi de Llobregat	5.558	13,7%	190	3,5%	1.122	25,3%
Sant Climent de Llobregat	191	9,5%	13	7,3%	59	44,7%
Sant Esteve Sesrovires	360	9,5%	18	5,3%	81	29,0%
Sant Feliu de Llobregat	2.415	10,2%	90	3,9%	592	32,5%
Sant Joan Despí	1.694	10,2%	64	3,9%	430	34,0%
Sant Just Desvern	632	8,1%	57	9,9%	166	35,6%
Sant Vicenç dels Horts	2.166	15,7%	106	5,1%	497	29,8%
Santa Coloma de Cervelló	364	9,5%	5	1,4%	122	50,4%
Torrelles de Llobregat	283	10,2%	-9	-3,1%	49	20,9%
Vallirana	903	13,1%	45	5,2%	180	24,9%
Viladecans	4.234	13,0%	120	2,9%	940	28,5%
BAIX LLOBREGAT	49.510	12,5%	1.771	3,7%	11.516	30,3%
ÀREA METROPOLITANA DE BARCELONA	197.192	12,3%	8.245	4,4%	46.416	30,8%
ÀMBIT TERRITORIAL METROPOLITÀ	305.615	12,9%	12.232	4,2%	69.037	29,2%
CATALUNYA	483.149	13,3%	15.339	3,3%	112.058	30,2%

Gràfic 3. Evolució mensual de l'atur registrat per àmbits territorials. (Maig 2019 = Base 100)



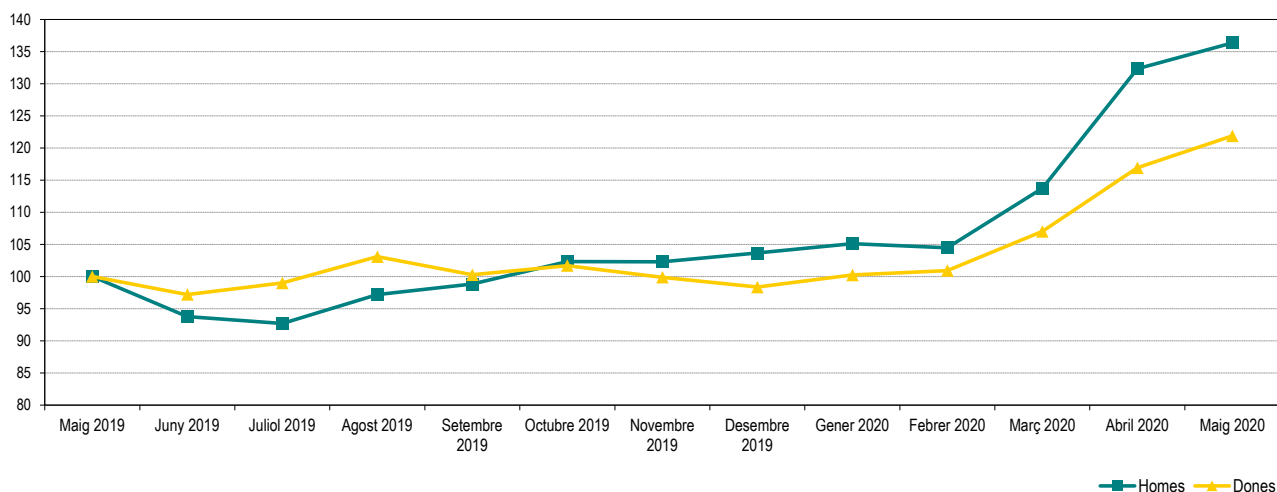
Les taxes d'atur registrat estan calculades sobre la població activa estimada registral, seguint la metodologia de la Xarxa d'Observatoris de Desenvolupament Local de la província de Barcelona.

ATUR REGISTRAT PER SEXE Fer click a sobre dels noms per veure les dades detallades de cada municipi. També es poden consultar en [aquest enllaç](#)

Taula 3. Atur registrat per sexe, municipis i àmbits territorials. Maig 2020.

	Atur registrat (n)		Taxa d'atur registrat (%)	
	Homes	Dones	Homes	Dones
Abrera	330	393	10,8	14,2
Begues	133	165	7,8	10,8
Castelldefels	1.560	1.874	10,2	13,1
Castellví de Rosanes	41	53	9,2	13,2
Cervelló	212	287	9,4	14,0
Collbató	88	122	8,8	13,4
Corbera de Llobregat	319	378	8,6	11,4
Cornellà de Llobregat	2.795	3.048	12,4	14,4
Esparreguera	651	930	12,1	18,5
Esplugues de Llobregat	1.169	1.382	10,3	12,6
Gavà	1.148	1.455	10,4	13,6
Martorell	1.038	1.120	15,0	18,0
Molins de Rei	555	683	8,5	11,7
Olesa de Montserrat	711	944	12,3	17,6
Palma de Cervelló, la	76	98	10,1	14,3
Pallejà	232	304	8,2	11,9
Papiol, el	114	142	10,6	14,5
Prat de Llobregat, el	1.925	2.373	11,8	16,0
Sant Andreu de la Barca	803	1.059	11,6	16,6
Sant Boi de Llobregat	2.370	3.188	11,2	16,3
Sant Climent de Llobregat	84	107	8,0	11,3
Sant Esteve Sesrovires	175	185	8,7	10,4
Sant Feliu de Llobregat	1.089	1.326	9,0	11,4
Sant Joan Despí	731	963	8,4	12,3
Sant Just Desvern	299	333	7,2	9,1
Sant Vicenç dels Horts	943	1.223	13,2	18,5
Santa Coloma de Cervelló	159	205	7,9	11,3
Torrelles de Llobregat	130	153	8,9	11,7
Vallirana	388	515	10,8	15,6
Viladecans	1.844	2.390	11,1	15,0
BAIX LLOBREGAT	22.112	27.398	10,8	14,4
ÀREA METROPOLITANA DE BARCELONA	91.047	106.145	11,2	13,4
ÀMBIT TERRITORIAL METROPOLITÀ	138.802	166.813	11,5	14,4
CATALUNYA	218.643	264.506	11,6	15,1

Gràfic 4. Evolució mensual de l'atur registrat per sexe. Baix Llobregat. (Maig 2019 = Base 100)



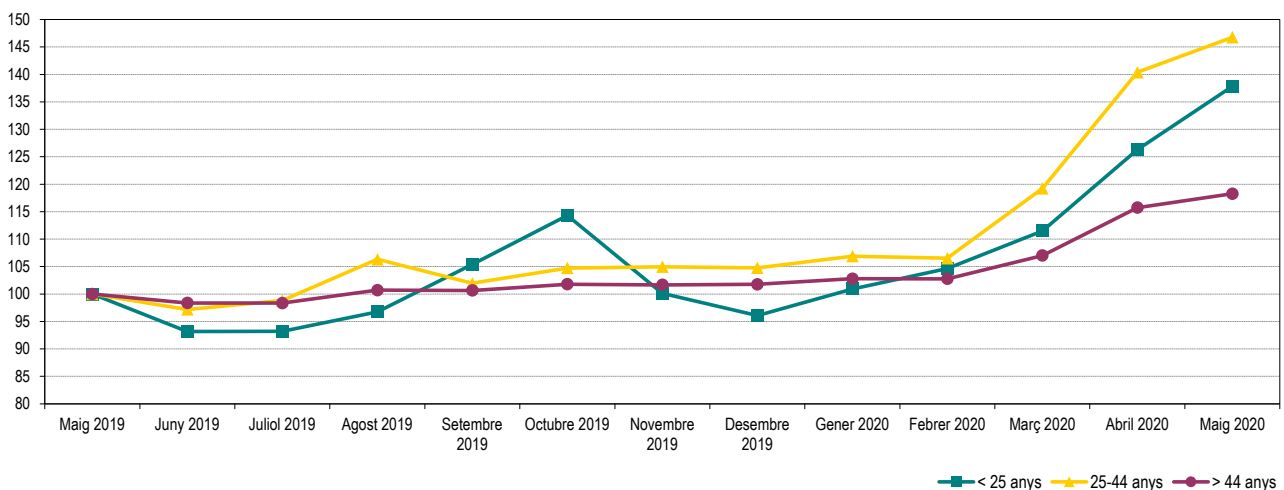
Les taxes d'atur registrat estan calculades sobre la població activa estimada registral, seguint la metodologia de la Xarxa d'Observatoris de Desenvolupament Local de la província de Barcelona.

ATUR REGISTRAT PER EDAT Fer click a sobre dels noms per veure les dades detallades de cada municipi. També es poden consultar en [aquest enllaç](#)

Taula 4. Atur registrat per grups d'edat, municipis i àmbits territorials. Maig 2020.

	Atur registrat (n)			Taxa d'atur registrat (%)		
	< 25 anys	25 - 44 anys	> 44 anys	< 25 anys	25 - 44 anys	> 44 anys
Abrera	72	279	372	17,2	10,1	14,1
Begues	32	126	140	13,9	8,2	9,7
Castelldefels	223	1.492	1.719	12,4	10,2	12,9
Castellví de Rosanes	5	43	46	8,8	10,5	12,1
Cervelló	33	197	269	11,3	9,6	13,7
Collbató	17	80	113	12,8	8,8	13,0
Corbera de Llobregat	52	279	366	10,8	8,3	11,5
Cornellà de Llobregat	507	2.387	2.949	14,2	11,6	15,1
Esparreguera	171	654	756	22,2	13,3	16,2
Esplugues de Llobregat	186	1.104	1.261	16,5	9,6	12,9
Gavà	223	1.052	1.328	13,3	10,3	13,4
Martorell	201	932	1.025	21,1	14,8	17,3
Molins de Rei	76	456	706	9,1	7,8	12,5
Olesa de Montserrat	158	713	784	19,6	13,4	15,6
Palma de Cervelló, la	9	62	103	9,4	9,1	15,4
Pallejà	45	194	297	12,0	7,6	12,1
Papiol, el	15	110	131	10,9	11,2	14,1
Prat de Llobregat, el	410	1.880	2.008	22,8	12,2	14,5
Sant Andreu de la Barca	144	818	900	15,6	12,8	15,0
Sant Boi de Llobregat	450	2.327	2.781	15,7	11,7	15,6
Sant Climent de Llobregat	16	80	95	11,4	8,3	10,5
Sant Esteve Sesrovires	30	165	165	11,4	9,0	9,8
Sant Feliu de Llobregat	177	979	1.259	11,6	8,1	12,4
Sant Joan Despí	133	664	897	11,6	8,4	11,9
Sant Just Desvern	28	276	328	5,4	7,3	9,3
Sant Vicenç dels Horts	193	864	1.109	19,6	13,3	17,6
Santa Coloma de Cervelló	33	132	199	12,2	7,2	11,4
Torrelles de Llobregat	23	106	154	12,0	8,0	12,2
Vallirana	64	375	464	13,6	11,4	14,8
Viladecans	327	1.763	2.144	12,6	11,3	15,0
BAIX LLOBREGAT	4.053	20.589	24.868	14,8	10,8	14,1
ÀREA METROPOLITANA DE BARCELONA	14.317	86.501	96.374	13,8	10,8	13,8
ÀMBIT TERRITORIAL METROPOLITÀ	46.947	137.488	121.180	25,7	11,7	12,0
CATALUNYA	38.715	204.842	239.592	15,5	11,6	14,9

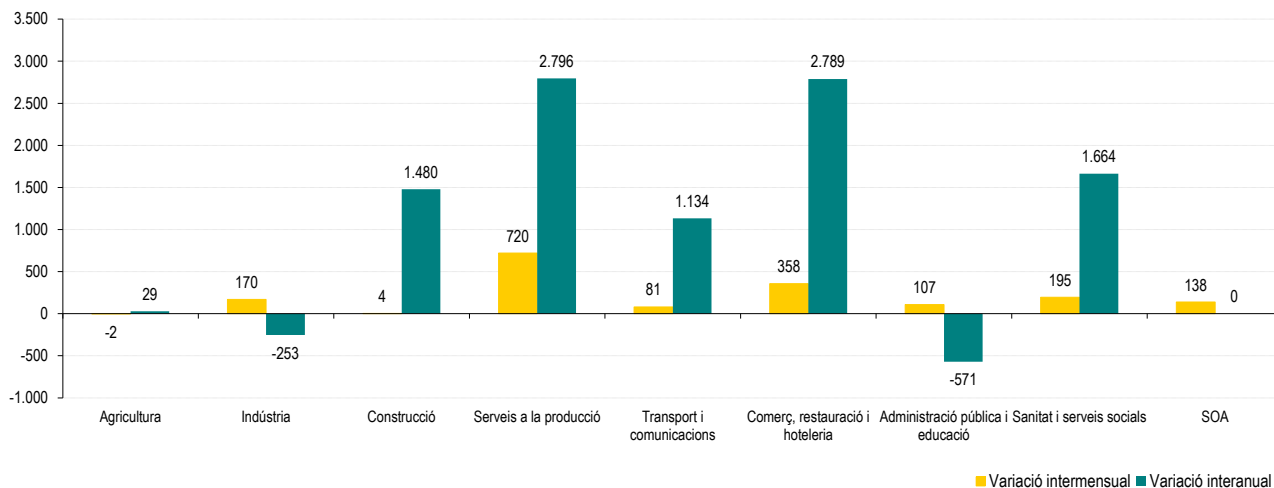
Gràfic 5. Evolució mensual de l'atur registrat per grups d'edat. Baix Llobregat. (Maig 2019 = Base 100)



Les taxes d'atur registrat estan calculades sobre la població activa estimada registrat, seguint la metodologia de la Xarxa d'Observatoris de Desenvolupament Local de la província de Barcelona.

ATUR REGISTRAT PER SECTORS D'ACTIVITAT

Gràfic 6. Variació de l'atur registrat per sectors d'activitat. Baix Llobregat. Maig 2020. Xifres absolutes.



Taula 5. Atur registrat per sectors d'activitat. Maig 2020.

SECTORS D'ACTIVITAT	Atur registrat (n)	Mes anterior		Mateix mes any anterior	
		Variació absoluta	Variació relativa	Variació absoluta	Variació relativa
Agricultura	243	-2	-0,8%	29	13,6%
Indústria	5.226	170	3,4%	-253	-4,6%
Construcció	3.798	4	0,1%	1.480	63,8%
Serveis a la producció	17.169	720	4,4%	2.796	19,5%
Transport i comunicacions	2.407	81	3,5%	1.134	89,1%
Comerç, restauració i hoteleria	12.044	358	3,1%	2.789	30,1%
Administració pública i educació	3.263	107	3,4%	-571	-14,9%
Sanitat i serveis socials	2.912	195	7,2%	1.664	133,3%
SOA - Sense ocupació anterior	2.448	138	6,0%	0	0,0%

Taula 6. Atur registrat per activitat econòmica anterior (CCAIE-09). Activitats que més baixen i més pugen. Maig 2020.

ACTIVITATS QUE MÉS BAIXEN EN EL MES	Atur registrat (n)	Mes anterior		Mateix mes any anterior	
		Variació absoluta	Variació relativa	Variació absoluta	Variació relativa
09 - Suport a les indústries extractives	1	-581	-99,8%	1	-
17 - Indústries del paper	99	-321	-76,4%	-2	-2,0%
12 - Indústries del tabac	5	-230	-97,9%	0	0,0%
15 - Indústria del cuir i del calçat	20	-73	-78,5%	4	25,0%
41 - Construcció d'immobles	1.345	-16	-1,2%	202	17,7%

ACTIVITATS QUE MÉS PUGEN EN EL MES	Atur registrat (n)	Mes anterior		Mateix mes any anterior	
		Variació absoluta	Variació relativa	Variació absoluta	Variació relativa
10 - Indústries de productes alimentaris	615	566	1155,1%	80	15,0%
18 - Arts gràfiques i suports enregistrats	433	433	:	98	29,3%
78 - Activitats relacionades amb l'ocupació	6.117	350	6,1%	2.800	84,4%
14 - Confecció de peces de vestir	228	206	936,4%	-7	-3,0%
47 - Comerç detall, exc. vehicles motor	4.902	164	3,5%	924	23,2%

Les taxes d'atur registrat estan calculades sobre la població activa estimada registral, seguint la metodologia de la Xarxa d'Observatoris de Desenvolupament Local de la província de Barcelona.

RECALL DE NOTÍCIES SOBRE EL MERCAT DE TREBALL

GENERALITAT DE CATALUNYA

Valoració de les darreres dades per part del Secretari General de Treball, Afers Socials i Famílies.

El Secretari General de Treball, Afers Socials i Famílies, Josep Ginesta, fa les seves valoracions sobre les dades d'atur registrat d'aquest mes.

[Més informació](#)

CONSELL COMARCAL DEL BAIX LLOBREGAT

Informe de seguiment del mercat de treball. Especial impacte mesures COVID-19 (abril 2020).

L'Observatori Comarcal del Baix Llobregat ha publicat aquest informe amb explotació mensual per municipis de les següents magnituds: demandes d'ocupació, atur registrat, afiliació a la Seguretat Social i regulació d'ocupació (properament). Aquest informe s'anirà actualitzant durant els propers mesos per veure l'impacte en el mercat de treball de les mesures contra l'epidèmia de COVID-19.

[Més informació](#)

Fitxes municipals : dades bàsiques de context - COVID-19.

L'Observatori Comarcal del Baix Llobregat ha publicat aquestes fitxes, que presenten un breu de dades demogràfiques, de mercat de treball, estructura productiva i ingressos familiars i per càpita per a cadascun dels municipis de la comarca, amb l'objectiu d'ajudar a dimensionar l'impacte potencial de la COVID-19 a nivell municipal.

[Més informació](#)

Infografia: Dades d'impacte de la COVID-19.

Aquesta infografia permet consultar les darreres dades d'impacte de l'epidèmia de la COVID-19 a Catalunya i al Baix Llobregat. S'inclouen dades d'impacte en el mercat de treball, en la mobilitat, en l'evolució dels casos i enllaços a informació d'interès de la pàgina web de l'Observatori o del Consell Comarcal..

[Més informació](#)

EUROSTAT

Publicació de les dades mensuals europees d'atur (abril 2020).

L'oficina estadística de la Unió Europea ha publicat les dades d'atur corresponents al mes d'abril de 2020. Cal recordar però que aquestes dades són estimacions a partir d'enquestes sobre l'activitat econòmica de la població. Per això no són comparables amb les dades d'atur registrat publicades de la comarca, que es calculen seguint una metodologia diferent.

[Més informació](#)

Amb la col·laboració de: