

# Informe mensual d'atur registrat

BAIX LLOBREGAT – MARÇ 2022

## L'atur registrat disminueix en 103 persones respecte febrer.

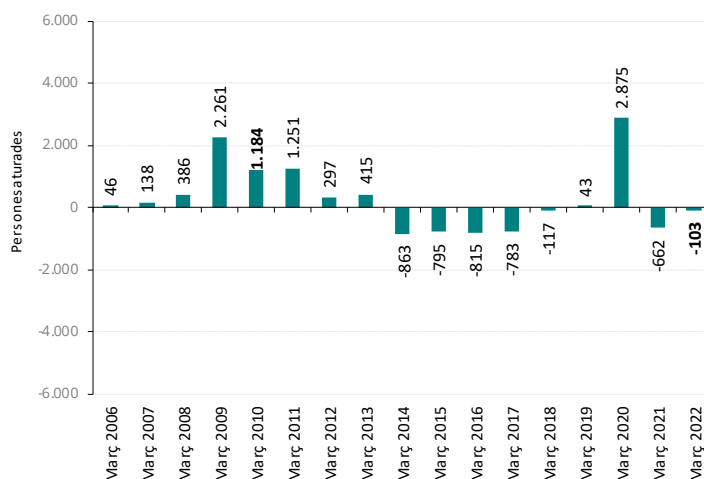
A finals del mes de març, l'atur registrat al Baix Llobregat s'ha situat en **37.358** persones, disminuint respecte al mes anterior en 103 persones (-0,3%). Mentre l'atur baixa a la comarca, aquest creix a l'àmbit metropolità. La incidència de l'atur en la població activa és menor al Baix Llobregat que a la resta d'àmbits territorials.

En la sèrie observada **es registra una disminució inferior al mes de març de l'any anterior**. La variació respecte març de 2021 és generalitzada a tots els àmbits territorials. El Baix Llobregat registra 13.174 persones aturades menys (-26,1%).

Per sexe observem com l'atur, disminueix tant pels **homes** (-63, -0,4%) com per les **dones** (-40, -0,2%). Per **edats**, l'atur augmenta entre les persones de menys de 25 anys (+68, +3,1%) però disminueix per aquells entre 25 i 44 anys (-75, -0,6%) i pels de 45 anys i més (-96, -0,4%).

**Serveis a la producció i comerç, restauració i hoteleria** són els que han registrat un major descens de l'atur tant respecte el mes anterior com respecte el mateix període de l'any anterior. Les activitats de **construcció, sanitat i serveis socials i sense ocupació anterior** són les principals activitats que ha registrat un augment de l'atur registrat respecte febrer.

Variació de l'atur registrat en el mateix mes dels anys anteriors. Baix Llobregat.



Font: OC-BL, a partir de les dades de l'Observatori del Treball i Model Productiu.

## Atur registrat per comarques de l'àmbit territorial metropolità. Març 2022.

	Atur registrat (n)	Taxa d'atur registral (%)	Mes anterior		Mateix mes any anterior	
			Variació absoluta	Variació relativa	Variació absoluta	Variació relativa
<b>BAIX LLOBREGAT</b>	<b>37.358</b>	<b>9,4%</b>	<b>-103</b>	<b>-0,3%</b>	<b>-13.174</b>	<b>-26,1%</b>
Barcelonès	100.516	9,5%	360	0,4%	-46.096	-31,4%
Maresme	23.228	11,0%	-236	-1,0%	-7.493	-24,4%
Vallès Occidental	47.506	10,5%	363	0,8%	-14.464	-23,3%
Vallès Oriental	20.172	9,8%	112	0,6%	-6.434	-24,2%
ÀREA METROPOLITANA DE BARCELONA	145.373	9,4%	406	0,3%	-62.054	-29,9%
ÀMBIT TERRITORIAL METROPOLITÀ	228.780	9,8%	496	0,2%	-87.661	-27,7%
CATALUNYA	371.486	10,0%	-174	0,0%	-134.414	-26,6%

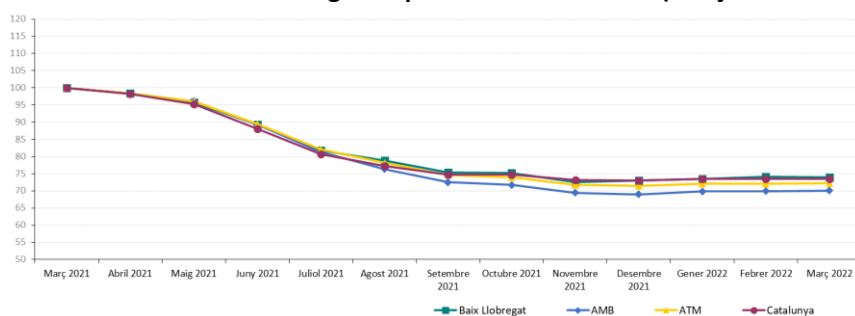
## ATUR REGISTRAT TOTAL Per click a sobre dels noms per veure les dades detallades de cada municipi. També es poden consultar en [aquest enllaç](#)

Degut a la no disponibilitat de dades necessàries per al càlcul de la taxa d'atur registral consensuada, temporalment, emprarem les darreres dades disponibles d'afiliats segons residència padronal per al càlcul de la població activa (*març 2022*). Aquesta taxa d'atur no és comparable a mesos anteriors ni a altres àmbits territorials.

### Atur registrat per municipis i àmbits territorials. Març 2022.

	Atur registrat (n)	Taxa d'atur registral (%)	Mes anterior		Mateix mes any anterior	
			Variació absoluta	Variació relativa	Variació absoluta	Variació relativa
Abrera	550	8,7%	4	0,7%	-181	-24,8%
Begues	224	6,1%	8	3,7%	-63	-22,0%
Castelldefels	2.609	8,3%	-14	-0,5%	-1.073	-29,1%
Castellví de Rosanes	80	7,6%	4	5,3%	-19	-19,2%
Cervelló	380	8,2%	9	2,4%	-118	-23,7%
Collbató	146	6,2%	-15	-9,3%	-71	-32,7%
Corbera de Llobregat	515	6,8%	2	0,4%	-208	-28,8%
Cornellà de Llobregat	4.355	10,4%	-108	-2,4%	-1.852	-29,8%
Esparreguera	1.133	10,3%	2	0,2%	-352	-23,7%
Esplugues de Llobregat	1.852	8,9%	12	0,7%	-818	-30,6%
Gavà	2.126	9,6%	-49	-2,3%	-726	-25,5%
Martorell	1.559	11,9%	0	0,0%	-509	-24,6%
Molins de Rei	906	7,1%	-25	-2,7%	-313	-25,7%
Olesa de Montserrat	1.246	10,8%	-4	-0,3%	-327	-20,8%
Palma de Cervelló, la	112	6,1%	-2	-1,8%	-44	-28,2%
Pallejà	403	7,5%	8	2,0%	-119	-22,8%
Papiol, el	168	7,7%	-2	-1,2%	-55	-24,7%
Prat de Llobregat, el	3.230	10,5%	25	0,8%	-1.160	-26,4%
Sant Andreu de la Barca	1.325	10,1%	-9	-0,7%	-355	-21,1%
Sant Boi de Llobregat	4.256	10,7%	30	0,7%	-1.566	-26,9%
Sant Climent de Llobregat	151	6,9%	-7	-4,4%	-17	-10,1%
Sant Esteve Sesrovires	240	5,7%	-13	-5,1%	-123	-33,9%
Sant Feliu de Llobregat	1.822	8,4%	-1	-0,1%	-637	-25,9%
Sant Joan Despí	1.357	8,1%	9	0,7%	-412	-23,3%
Sant Just Desvern	498	5,4%	26	5,5%	-162	-24,5%
Sant Vicenç dels Horts	1.583	11,6%	-1	-0,1%	-542	-25,5%
Santa Coloma de Cervelló	283	6,7%	10	3,7%	-76	-21,2%
Torrelles de Llobregat	226	7,0%	-3	-1,3%	-69	-23,4%
Vallirana	707	9,2%	1	0,1%	-246	-25,8%
Viladecans	3.316	10,1%	0	0,0%	-961	-22,5%
<b>BAIX LLOBREGAT</b>	<b>37.358</b>	<b>9,4%</b>	<b>-103</b>	<b>-0,3%</b>	<b>-13.174</b>	<b>-26,1%</b>
ÀREA METROPOLITANA DE BARCELONA	145.373	9,4%	406	0,3%	-62.054	-29,9%
ÀMBIT TERRITORIAL METROPOLITÀ	228.780	9,8%	496	0,2%	-87.661	-27,7%
CATALUNYA	371.486	10,0%	-174	0,0%	-134.414	-26,6%

### Evolució mensual de l'atur registrat per àmbits territorials. (Març 2021 = Base 100).

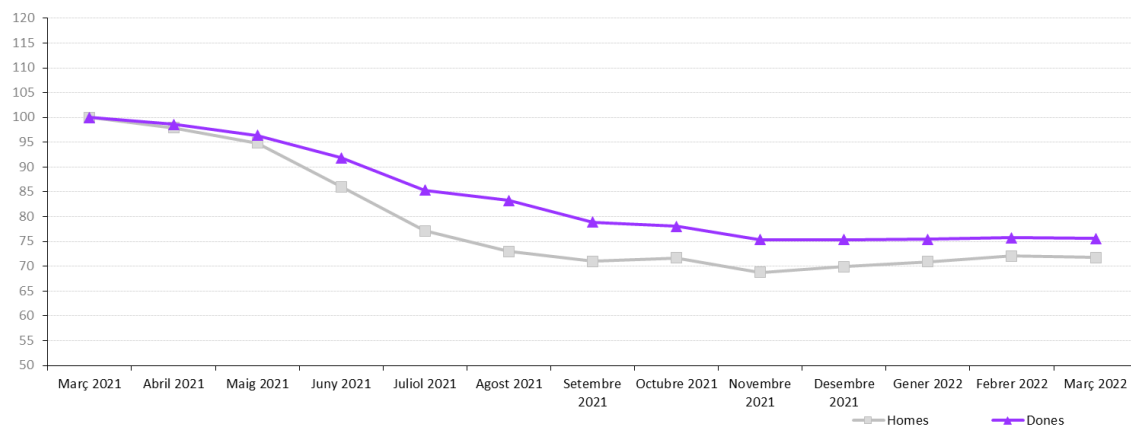


## ATUR REGISTRAT PER SEXE Fer click a sobre dels noms per veure les dades detallades de cada municipi. També es poden consultar en [aquest enllaç](#)

### Atur registrat per sexe, municipis i àmbits territorials. Març 2022.

	Atur registrat (n)		Taxa d'atur registrat (%)		Variació mensual (%)	
	Homes	Dones	Homes	Dones	Homes	Dones
Abdera	220	330	6,5%	11,1%	1,9%	0,0%
Begues	105	119	5,5%	6,7%	12,9%	-3,3%
Castelldefels	1.142	1.467	7,1%	9,6%	2,9%	-3,0%
Castellví de Rosanes	28	52	5,2%	10,0%	12,0%	2,0%
Cervelló	156	224	6,3%	10,2%	2,6%	2,3%
Collbató	64	82	5,1%	7,4%	-3,0%	-13,7%
Corbera de Llobregat	209	306	5,3%	8,5%	-2,3%	2,3%
Cornellà de Llobregat	1.964	2.391	9,2%	11,8%	-3,8%	-1,2%
Esparreguera	441	692	7,6%	13,3%	1,1%	-0,4%
Esplugues de Llobregat	814	1.038	7,9%	9,9%	-0,6%	1,7%
Gavà	922	1.204	8,2%	11,1%	-3,2%	-1,6%
Martorell	694	865	9,7%	14,5%	-1,7%	1,4%
Molins de Rei	401	505	6,1%	8,0%	-4,5%	-1,2%
Olesa de Montserrat	497	749	8,2%	13,6%	0,2%	-0,7%
Palma de Cervelló, la	48	64	6,1%	8,5%	-5,9%	1,6%
Pallejà	176	227	6,1%	8,3%	1,1%	2,7%
Papiol, el	69	99	6,1%	9,6%	0,0%	-2,0%
Prat de Llobregat, el	1.388	1.842	8,8%	12,3%	0,8%	0,8%
Sant Andreu de la Barca	524	801	7,6%	12,8%	-1,3%	-0,2%
Sant Boi de Llobregat	1.786	2.470	8,7%	12,9%	1,1%	0,4%
Sant Climent de Llobregat	60	91	5,4%	8,5%	-4,8%	-4,2%
Sant Esteve Sesrovires	107	133	4,5%	7,1%	-9,3%	-1,5%
Sant Feliu de Llobregat	784	1.038	7,1%	9,7%	0,5%	-0,5%
Sant Joan Despí	573	784	6,8%	9,4%	0,5%	0,8%
Sant Just Desvern	210	288	4,6%	6,2%	5,0%	5,9%
Sant Vicenç dels Horts	663	920	9,3%	14,0%	0,6%	-0,5%
Santa Coloma de Cervelló	126	157	5,8%	7,7%	0,0%	6,8%
Torrelles de Llobregat	100	126	6,0%	8,1%	-1,0%	-1,6%
Vallirana	283	424	7,1%	11,4%	1,4%	-0,7%
Viladecans	1.380	1.936	8,1%	12,2%	-0,4%	0,3%
<b>BAIX LLOBREGAT</b>	<b>15.934</b>	<b>21.424</b>	<b>7,7%</b>	<b>11,1%</b>	<b>-0,4%</b>	<b>-0,2%</b>
ÀREA METROPOLITANA DE BARCELONA	64.284	81.089	8,2%	11,0%	0,1%	0,4%
ÀMBIT TERRITORIAL METROPOLITÀ	99.320	129.460	8,4%	11,4%	0,1%	0,3%
CATALUNYA	160.826	210.660	8,3%	11,8%	-0,1%	0,0%

### Evolució mensual de l'atur registrat per sexe. Baix Llobregat. (Març 2021 = Base 100)

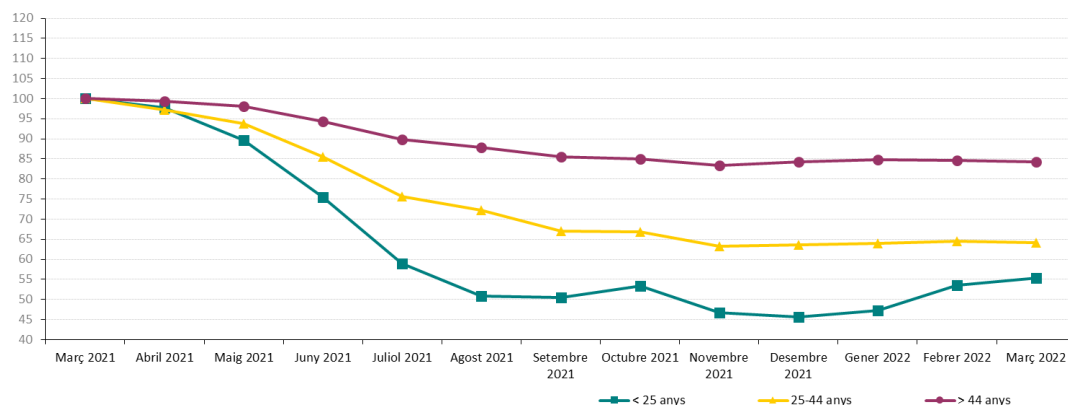


## ATUR REGISTRAT PER EDAT Per click a sobre dels noms per veure les dades detallades de cada municipi. També es poden consultar en aquest enllaç

### Atur registrat per grups d'edat, municipis i àmbits territorials. Març 2022.

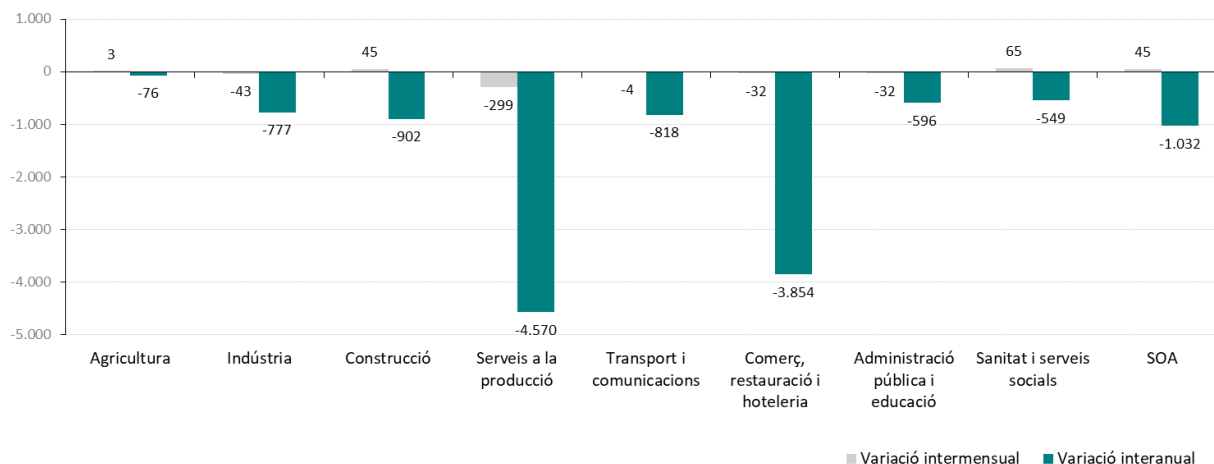
	Atur registrat (n)			Variació mensual (%)		
	< 25 anys	25 - 44 anys	> 44 anys	< 25 anys	25 - 44 anys	> 44 anys
Abrera	28	198	324	16,7%	-2,0%	1,3%
Begues	16	94	114	45,5%	6,8%	-2,6%
Castelldefels	133	893	1.583	2,3%	-2,2%	0,2%
Castellví de Rosanes	3	28	49	50,0%	12,0%	0,0%
Cervelló	17	130	233	54,5%	-1,5%	2,2%
Collbató	5	39	102	-16,7%	-13,3%	-7,3%
Corbera de Llobregat	39	153	323	44,4%	-4,4%	-0,9%
Cornellà de Llobregat	272	1.463	2.620	0,7%	-4,3%	-1,7%
Esparreguera	89	407	637	7,2%	1,8%	-1,7%
Esplugues de Llobregat	92	678	1.082	-10,7%	5,4%	-1,1%
Gavà	152	754	1.220	12,6%	-4,3%	-2,6%
Martorell	88	568	903	-2,2%	-0,9%	0,8%
Molins de Rei	43	265	598	-17,3%	1,9%	-3,4%
Olesa de Montserrat	62	442	742	-7,5%	2,1%	-1,1%
Palma de Cervelló, la	3	33	76	-25,0%	3,1%	-2,6%
Pallejà	31	108	264	14,8%	6,9%	-1,1%
Papiol, el	10	52	106	66,7%	-1,9%	-4,5%
Prat de Llobregat, el	203	1.202	1.825	0,5%	1,6%	0,3%
Sant Andreu de la Barca	96	445	784	11,6%	2,3%	-3,6%
Sant Boi de Llobregat	263	1.476	2.517	0,0%	-1,3%	2,0%
Sant Climent de Llobregat	6	51	94	-25,0%	-5,6%	-2,1%
Sant Esteve Sesrovires	12	75	153	-14,3%	-10,7%	-1,3%
Sant Feliu de Llobregat	92	600	1.130	2,2%	1,9%	-1,2%
Sant Joan Despí	69	444	844	1,5%	0,7%	0,6%
Sant Just Desvern	16	188	294	6,7%	8,7%	3,5%
Sant Vicenç dels Horts	110	547	926	5,8%	-0,2%	-0,6%
Santa Coloma de Cervelló	17	90	176	0,0%	7,1%	2,3%
Torrelles de Llobregat	20	67	139	0,0%	8,1%	-5,4%
Vallirana	40	250	417	14,3%	-6,0%	3,0%
Viladecans	218	1.131	1.967	5,3%	-2,1%	0,7%
<b>BAIX LLOBREGAT</b>	<b>2.245</b>	<b>12.871</b>	<b>22.242</b>	<b>3,1%</b>	<b>-0,6%</b>	<b>-0,4%</b>
ÀREA METROPOLITANA DE BARCELONA	8.017	53.229	84.127	3,9%	0,5%	-0,2%
ÀMBIT TERRITORIAL METROPOLITÀ	13.204	81.574	134.002	4,5%	0,3%	-0,2%
CATALUNYA	23.161	133.702	214.623	2,6%	0,0%	-0,3%

### Evolució mensual de l'atur registrat per grups d'edat. Baix Llobregat. (Març 2021 = Base 100)



## ATUR REGISTRAT PER SECTORS D'ACTIVITAT

Variació de l'atur registrat per sectors d'activitat. Baix Llobregat. Març 2022. Xifres absolutes.



Atur registrat per sectors d'activitat. Març 2022.

SECTORS D'ACTIVITAT	Atur registrat (n)	Mes anterior		Mateix mes any anterior	
		Variació absoluta	Variació relativa	Variació absoluta	Variació relativa
Agricultura	221	3	1,4%	-76	-25,6%
Indústria	4.500	-43	-0,9%	-777	-14,7%
Construcció	2.806	45	1,6%	-902	-24,3%
Serveis a la producció	11.849	-299	-2,5%	-4.570	-27,8%
Transport i comunicacions	1.599	-4	-0,2%	-818	-33,8%
Comerç, restauració i hoteleria	8.835	-32	-0,4%	-3.854	-30,4%
Administració pública i educació	2.870	-32	-1,1%	-596	-17,2%
Sanitat i serveis socials	2.610	65	2,6%	-549	-17,4%
SOA - Sense ocupació anterior	2.068	45	2,2%	-1.032	-33,3%

Atur registrat per activitat econòmica anterior (CCAE-09). Activitats que més baixen i més pugen. Març 2022.

ACTIVITATS QUE MÉS BAIXEN EN EL MES	Atur registrat (n)	Mes anterior		Mateix mes any anterior	
		Variació absoluta	Variació relativa	Variació absoluta	Variació relativa
78 - Activitats relacionades amb l'ocupació	3.256	-127	-3,8%	-1.592	-32,8%
56 - Serveis de menjar i begudes	2.383	-50	-2,1%	-1.567	-39,7%
84 - Adm. pública, Defensa i SS obligatòria	2.199	-47	-2,1%	-394	-15,2%
81 - Serveis a edificis i de jardineria	2.762	-31	-1,1%	-799	-22,4%
46 - Comerç engròs, exc. vehicles motor	1.736	-20	-1,1%	-615	-26,2%

ACTIVITATS QUE MÉS PUGEN EN EL MES	Atur registrat (n)	Mes anterior		Mateix mes any anterior	
		Variació absoluta	Variació relativa	Variació absoluta	Variació relativa
SA - Sense ocupació anterior	2.068	45	2,2%	-1.032	-33,3%
53 - Activitats postals i de correus	313	43	15,9%	-32	-9,3%
47 - Comerç detall, exc. vehicles motor	3.994	42	1,1%	-1.296	-24,5%
43 - Activitats especialitzades construcció	1.600	38	2,4%	-547	-25,5%
87 - Serveis socials amb allotjament	799	26	3,4%	-173	-17,8%

Font: OC-BL a partir de les dades de l'Observatori del Treball i Model Productiu.



## RECURS DE NOTÍCIES I ENLLAÇOS SOBRE EL MERCAT DE TREBALL

### GENERALITAT DE CATALUNYA

#### **Valoració de les darreres dades per part del Secretari de Treball del Departament d'Empresa i Treball.**

El Secretari de Treball, Enric Vinaixa, realitza les seves valoracions sobre les dades d'atur registrat d'aquest mes.

[Més informació](#)

### CONSELL COMARCAL DEL BAIX LLOBREGAT

#### **Informe de seguiment del mercat de treball (febrer 2022).**

L'Observatori Comarcal del Baix Llobregat ha publicat aquest informe amb explotació mensual per municipis de les següents magnituds: demandes d'ocupació, atur registrat, afiliació a la Seguretat Social i regulació d'ocupació..

[Més informació](#)

#### **Fitxes municipals : dades bàsiques de context**

L'Observatori Comarcal del Baix Llobregat ha publicat aquestes fitxes, que presenten un breu de dades demogràfiques, de mercat de treball, estructura productiva i ingressos familiars i per càpita per a cadascun dels municipis de la comarca.

[Més informació](#)

#### **Infografia: Seguiment mercat de treball.**

Seguiment del mercat de treball comarcal posant èmfasi en les dades d'afiliació, atur i expedients de regulació d'ocupació.

[Més informació](#)

### EUROSTAT

#### **Publicació de les dades mensuals europees d'atur (febrer 2022).**

L'oficina estadística de la Unió Europea ha publicat les dades d'atur corresponents al mes de febrer de 2022. Cal recordar però que aquestes dades són estimacions a partir d'enquestes sobre l'activitat econòmica de la població. Per això no són comparables amb les dades d'atur registrat publicades de la comarca, que es calculen seguint una metodologia diferent.

[Més informació](#)

Amb la col·laboració de:



La versió digital de l'informe es troba a  
<https://www.elbaixllobregat.cat/observatori>



<https://creativecommons.org/licenses/by-nc-sa/4.0/deed.ca>