

Informe mensual d'atur registrat

BAIX LLOBREGAT – MARÇ 2021

L'atur registrat a les oficines de treball al Baix Llobregat disminueix en 662 persones respecte febrer.

A finals del mes de **març**, l'atur registrat al Baix Llobregat s'ha situat en **50.532** persones, disminuint respecte al mes anterior en 662 persones (-1,3%). El decrement relatiu mensual baixllobregatí es situa per sobre del registrat a l'Àrea metropolitana, àmbit territorial metropolità i del conjunt de Catalunya.

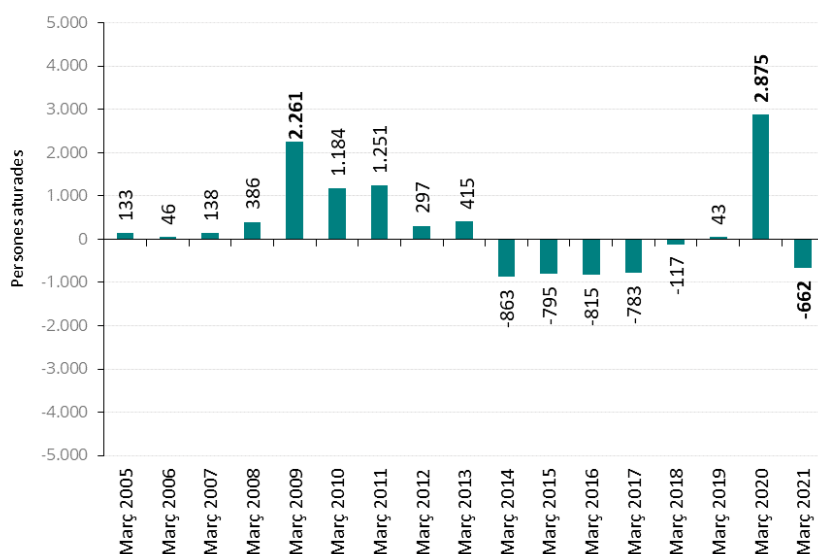
En termes interanuals, la variació de l'atur registrat segueix sent positiva a tots els àmbits territorials. El nombre de persones registrades a les oficines de treball al Baix Llobregat ha crescut en 8.031 persones respecte març de 2020.

El decrement de l'atur d'aquest mes es registra tant

entre els **homes** (-388,-1,7%) com entre les **dones** (-274, -1%). Per **edats**, l'atur també disminueix entre tots els grups i en especial entre les persones de menys de 45 anys. Així, per als joves de menys de 25 anys hi ha una disminució de 101 aturats (-2,4%) i per aquells d'entre 25 a 44 anys de 496 (-2,4%).

Per sectors i activitats econòmiques les activitats de serveis a la producció (-317) i comerç, restauració i hoteleria (-256) són les que registren un major descens de l'atur respecte febrer. En termes interanuals destaca el creixement entre aquestes mateixes activitats: serveis a la producció (+2.244) i comerç, restauració i hoteleria (+2.187).

Variació de l'atur registrat en el mateix mes dels anys anteriors. Baix Llobregat.



Atur registrat per comarques de l'àmbit territorial metropolità. Març 2021.

	Atur registrat (n)	Taxa d'atur registral (%)	Mes anterior		Mateix mes any anterior	
			Variació absoluta	Variació relativa	Variació absoluta	Variació relativa
BAIX LLOBREGAT	50.532	-	-662	-1,3%	8.031	18,9%
Barcelonès	146.612	-	-1.373	-0,9%	29.556	25,2%
Maresme	30.721	-	-402	-1,3%	4.506	17,2%
Vallès Occidental	61.970	-	-325	-0,5%	9.290	17,6%
Vallès Oriental	26.606	-	-138	-0,5%	3.793	16,6%
ÀREA METROPOLITANA DE BARCELONA	207.427	-	-2.133	-1,0%	39.380	23,4%
ÀMBIT TERRITORIAL METROPOLITÀ	316.441	-	-2.900	-0,9%	55.176	21,1%
CATALUNYA	505.900	-	-6.390	-1,2%	88.853	21,3%

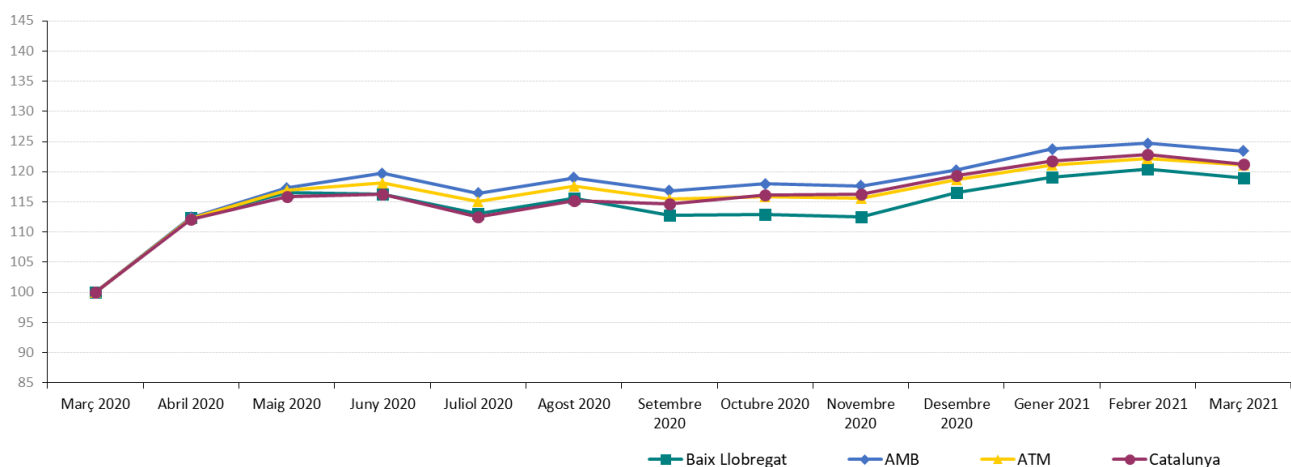
Atès que des de la XODEL estem treballant en un nou càlcul de la taxa d'atur i que l'Observatori de Treball i Model Productiu no ha publicat la taxa d'atur registral total corresponent a desembre de 2020, **en aquest informe no publiquem cap taxa d'atur**. Tan bon punt tinguem la nova metodologia consensuada i aplicada, l'OC-BL tornarà a publicar la taxa d'atur (total, per sexe i edats).

ATUR REGISTRAT TOTAL Fer click a sobre dels noms per veure les dades detallades de cada municipi. També es poden consultar en [aquest enllaç](#)

Atur registrat per municipis i àmbits territorials. Març 2021.

	Atur registrat (n)	Taxa d'atur registrat (%)	Mes anterior		Mateix mes any anterior	
			Variació absoluta	Variació relativa	Variació absoluta	Variació relativa
Abrera	731	-	-1	-0,1%	134	22,4%
Begues	287	-	5	1,8%	46	19,1%
Castelldefels	3.682	-	-118	-3,1%	721	24,3%
Castellví de Rosanes	99	-	2	2,1%	26	35,6%
Cervelló	498	-	-12	-2,4%	55	12,4%
Collbató	217	-	6	2,8%	48	28,4%
Corbera de Llobregat	723	-	-10	-1,4%	108	17,6%
Cornellà de Llobregat	6.207	-	-15	-0,2%	1.218	24,4%
Esparreguera	1.485	-	5	0,3%	127	9,4%
Esplugues de Llobregat	2.670	-	-3	-0,1%	532	24,9%
Gavà	2.852	-	-48	-1,7%	562	24,5%
Martorell	2.068	-	-20	-1,0%	277	15,5%
Molins de Rei	1.219	-	-3	-0,2%	145	13,5%
Olesa de Montserrat	1.573	-	-10	-0,6%	217	16,0%
Palma de Cervelló, la	156	-	0	0,0%	-4	-2,5%
Pallejà	522	-	-12	-2,2%	63	13,7%
Papiol, el	223	-	-4	-1,8%	13	6,2%
Prat de Llobregat, el	4.390	-	-70	-1,6%	624	16,6%
Sant Andreu de la Barca	1.680	-	-32	-1,9%	170	11,3%
Sant Boi de Llobregat	5.822	-	-87	-1,5%	922	18,8%
Sant Climent de Llobregat	168	-	-15	-8,2%	10	6,3%
Sant Esteve Sesrovires	363	-	-2	-0,5%	71	24,3%
Sant Feliu de Llobregat	2.459	-	-12	-0,5%	367	17,5%
Sant Joan Despí	1.769	-	-22	-1,2%	290	19,6%
Sant Just Desvern	660	-	-14	-2,1%	173	35,5%
Sant Vicenç dels Horts	2.125	-	-35	-1,6%	289	15,7%
Santa Coloma de Cervelló	359	-	-7	-1,9%	57	18,9%
Torrelles de Llobregat	295	-	-5	-1,7%	47	19,0%
Vallirana	953	-	0	0,0%	159	20,0%
Viladecans	4.277	-	-123	-2,8%	564	15,2%
BAIX LLOBREGAT	50.532	-	-662	-1,3%	8.031	18,9%
ÀREA METROPOLITANA DE BARCELONA	207.427	-	-2.133	-1,0%	39.380	23,4%
ÀMBIT TERRITORIAL METROPOLITÀ	316.441	-	-2.900	-0,9%	55.176	21,1%
CATALUNYA	505.900	-	-6.390	-1,2%	88.853	21,3%

Evolució mensual de l'atur registrat per àmbits territorials. (Març 2020 = Base 100).



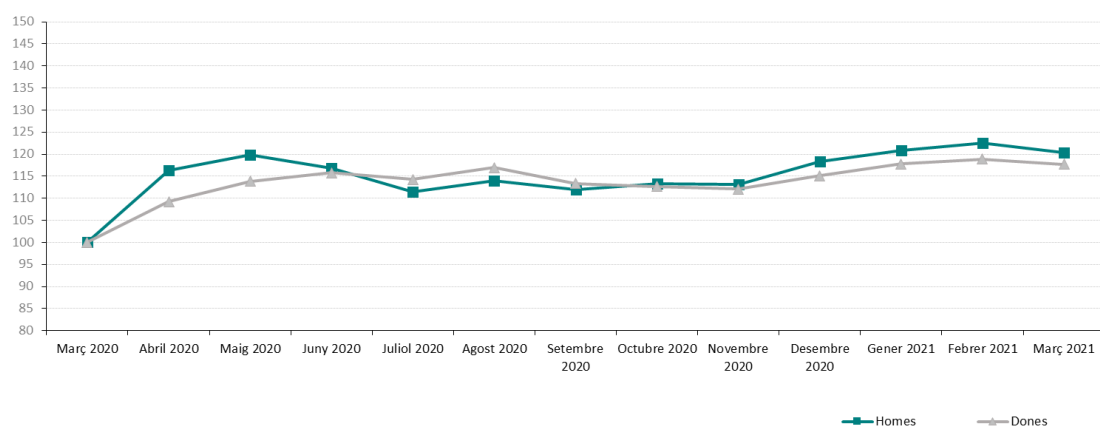
Atès que des de la XODEL estem treballant en un nou càlcul de la taxa d'atur i que l'Observatori de Treball i Model Productiu no ha publicat la taxa d'atur registrat total corresponent a desembre de 2020, **en aquest informe no publicuem cap taxa d'atur**. Tan bon punt tinguem la nova metodologia consensuada i aplicada, l'OC-BL tornarà a publicar la taxa d'atur (total, per sexe i edats).

ATUR REGISTRAT PER SEXE Fer click a sobre dels noms per veure les dades detallades de cada municipi. També es poden consultar en [aquest enllaç](#)

Atur registrat per sexe, municipis i àmbits territorials. Març 2021.

	Atur registrat (n)		Variació mensual (%)	
	Homes	Dones	Homes	Dones
Abrera	317	414	1,3%	-1,2%
Begues	133	154	9,0%	-3,8%
Castelldefels	1.647	2.035	-4,5%	-2,0%
Castellví de Rosanes	34	65	-5,6%	6,6%
Cervelló	216	282	1,4%	-5,1%
Collbató	89	128	6,0%	0,8%
Corbera de Llobregat	339	384	0,3%	-2,8%
Cornellà de Llobregat	2.884	3.323	-0,7%	0,1%
Esparreguera	622	863	1,6%	-0,6%
Esplugues de Llobregat	1.200	1.470	-0,8%	0,5%
Gavà	1.258	1.594	-2,9%	-0,7%
Martorell	935	1.133	-1,0%	-1,0%
Molins de Rei	538	681	-1,5%	0,7%
Olesa de Montserrat	660	913	-2,4%	0,7%
Palma de Cervelló, la	71	85	-5,3%	4,9%
Pallejà	219	303	-3,9%	-1,0%
Papiol, el	95	128	-4,0%	0,0%
Prat de Llobregat, el	1.979	2.411	-2,1%	-1,1%
Sant Andreu de la Barca	681	999	-2,7%	-1,3%
Sant Boi de Llobregat	2.454	3.368	-2,2%	-0,9%
Sant Climent de Llobregat	71	97	-6,6%	-9,3%
Sant Esteve Sesrovires	176	187	0,0%	-1,1%
Sant Feliu de Llobregat	1.102	1.357	-1,0%	-0,1%
Sant Joan Despí	762	1.007	-0,5%	-1,8%
Sant Just Desvern	280	380	-3,8%	-0,8%
Sant Vicenç dels Horts	924	1.201	-1,5%	-1,7%
Santa Coloma de Cervelló	152	207	-3,2%	-1,0%
Torrelles de Llobregat	133	162	-1,5%	-1,8%
Vallirana	412	541	-0,2%	0,2%
Viladecans	1.821	2.456	-3,0%	-2,7%
BAIX LLOBREGAT	22.204	28.328	-1,7%	-1,0%
ÀREA METROPOLITANA DE BARCELONA	95.712	112.668	-0,7%	-0,5%
ÀMBIT TERRITORIAL METROPOLITÀ	142.898	173.543	-1,1%	-0,8%
CATALUNYA	228.002	277.898	-1,4%	-1,1%

Evolució mensual de l'atur registrat per sexe. Baix Llobregat. (Març 2020 = Base 100)



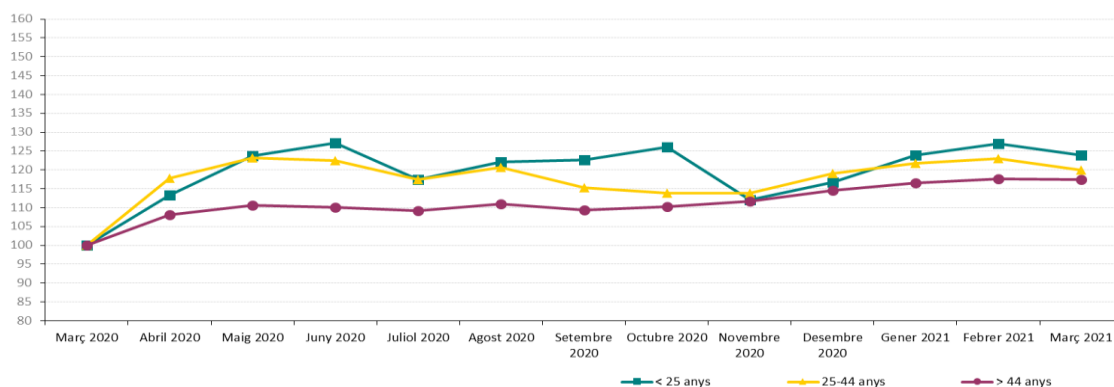
Atès que des de la XODEL estem treballant en un nou càlcul de la taxa d'atur i que l'Observatori de Treball i Model Productiu no ha publicat la taxa d'atur registrat total corresponent a desembre de 2020, **en aquest informe no publiquem cap taxa d'atur**. Tan bon punt tinguem la nova metodologia consensuada i aplicada, l'OC-BL tornarà a publicar la taxa d'atur (total, per sexe i edats).

ATUR REGISTRAT PER EDAT Fer click a sobre dels noms per veure les dades detallades de cada municipi. També es poden consultar en aquest enllaç

Atur registrat per grups d'edat, municipis i àmbits territorials. Març 2021.

	Atur registrat (n)			Variació mensual (%)		
	< 25 anys	25 - 44 anys	> 44 anys	< 25 anys	25 - 44 anys	> 44 anys
Abrera	73	307	351	-3,9%	3,4%	-2,2%
Begues	34	109	144	17,2%	7,9%	-5,3%
Castelldefels	221	1.522	1.939	-14,0%	-3,4%	-1,4%
Castellví de Rosanes	7	40	52	-12,5%	2,6%	4,0%
Cervelló	29	179	290	-6,5%	-2,2%	-2,0%
Collbató	15	75	127	15,4%	0,0%	3,3%
Corbera de Llobregat	64	259	400	-8,6%	-2,3%	0,5%
Cornellà de Llobregat	551	2.435	3.221	-0,9%	-1,4%	0,8%
Esparreguera	145	595	745	5,8%	0,2%	-0,5%
Esplugues de Llobregat	209	1.108	1.353	0,5%	-0,3%	-0,1%
Gavà	244	1.147	1.461	1,7%	-2,5%	-1,5%
Martorell	149	859	1.060	-5,1%	-1,9%	0,5%
Molins de Rei	70	436	713	-2,8%	-2,7%	1,6%
Olesa de Montserrat	131	604	838	4,0%	-3,0%	0,5%
Palma de Cervelló, la	10	54	92	25,0%	-5,3%	1,1%
Pallejà	48	161	313	-7,7%	-7,5%	1,6%
Papiol, el	9	83	131	-18,2%	-3,5%	0,8%
Prat de Llobregat, el	386	1.857	2.147	-4,0%	-3,8%	0,9%
Sant Andreu de la Barca	113	659	908	-11,0%	-3,8%	0,9%
Sant Boi de Llobregat	495	2.333	2.994	-1,2%	-2,1%	-1,1%
Sant Climent de Llobregat	10	55	103	-23,1%	-9,8%	-5,5%
Sant Esteve Sesrovires	20	162	181	-23,1%	-0,6%	2,8%
Sant Feliu de Llobregat	197	956	1.306	1,5%	-1,8%	0,2%
Sant Joan Despí	125	678	966	-4,6%	-4,0%	1,3%
Sant Just Desvern	45	259	356	-2,2%	-5,8%	0,8%
Sant Vicenç dels Horts	203	804	1.118	1,0%	-2,5%	-1,4%
Santa Coloma de Cervelló	23	135	201	-4,2%	-3,6%	-0,5%
Torrelles de Llobregat	21	101	173	23,5%	-4,7%	-2,3%
Vallirana	63	395	495	5,0%	-1,7%	0,8%
Viladecans	352	1.693	2.232	-4,9%	-3,6%	-1,8%
BAIX LLOBREGAT	4.062	20.060	26.410	-2,4%	-2,4%	-0,2%
ÀREA METROPOLITANA DE BARCELONA	15.163	88.978	104.239	-1,9%	-1,6%	0,6%
ÀMBIT TERRITORIAL METROPOLITÀ	23.497	130.883	162.061	-2,6%	-1,9%	0,2%
CATALUNYA	40.258	207.761	257.881	-3,9%	-2,2%	-0,1%

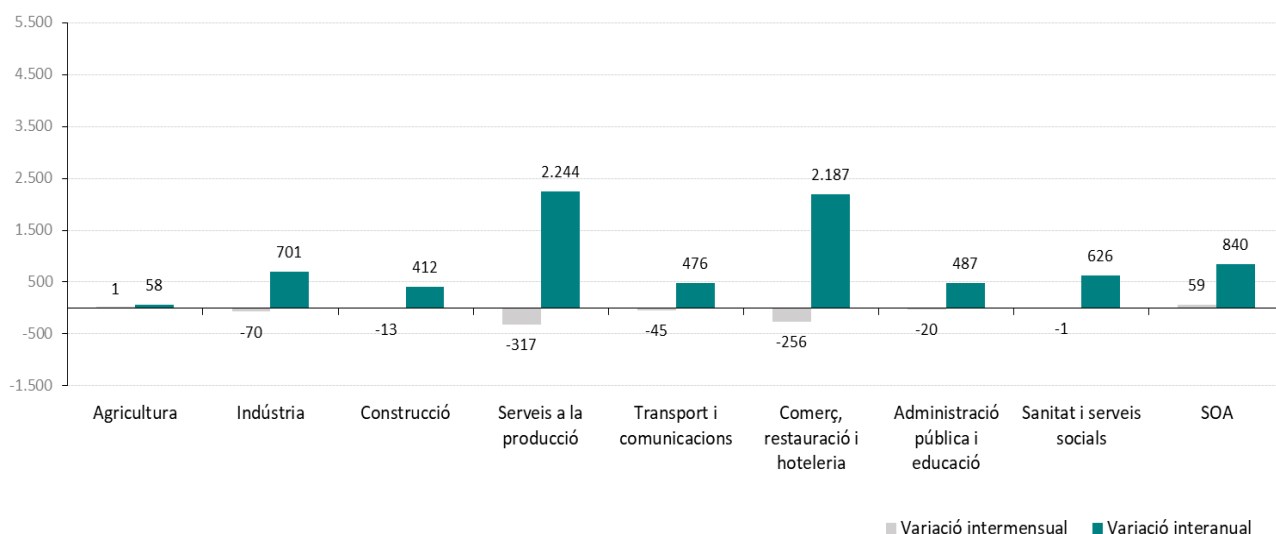
Evolució mensual de l'atur registrat per grups d'edat. Baix Llobregat. (Març 2020 = Base 100)



Atès que des de la XODEL estem treballant en un nou càlcul de la taxa d'atur i que l'Observatori de Treball i Model Productiu no ha publicat la taxa d'atur registrat total corresponent a desembre de 2020, **en aquest informe no publiquem cap taxa d'atur**. Tan bon punt tinguem la nova metodologia consensuada i aplicada, l'OC-BL tornarà a publicar la taxa d'atur (total, per sexe i edats).

ATUR REGISTRAT PER SECTORS D'ACTIVITAT

Variació de l'atur registrat per sectors d'activitat. Baix Llobregat. Març 2021. Xifres absolutes.



Atur registrat per sectors d'activitat. Març 2021.

SECTORS D'ACTIVITAT	Atur registrat (n)	Mes anterior		Mateix mes any anterior	
		Variació absoluta	Variació relativa	Variació absoluta	Variació relativa
Agricultura	297	1	0,3%	58	24,3%
Indústria	5.277	-70	-1,3%	701	15,3%
Construcció	3.708	-13	-0,3%	412	12,5%
Serveis a la producció	16.419	-317	-1,9%	2.244	15,8%
Transport i comunicacions	2.417	-45	-1,8%	476	24,5%
Comerç, restauració i hoteleria	12.689	-256	-2,0%	2.187	20,8%
Administració pública i educació	3.466	-20	-0,6%	487	16,3%
Sanitat i serveis socials	3.159	-1	0,0%	626	24,7%
SOA - Sense ocupació anterior	3.100	59	1,9%	840	37,2%

Atur registrat per activitat econòmica anterior (CCAE-09). Activitats que més baixen i més pugen. Març 2021.

ACTIVITATS QUE MÉS BAIXEN EN EL MES	Atur registrat (n)	Mes anterior		Mateix mes any anterior	
		Variació absoluta	Variació relativa	Variació absoluta	Variació relativa
78- Activitats relacionades amb l'ocupació	4.848	-201	-4,0%	331	7,3%
47- Comerç detall, exc. vehicles motor	5.290	-115	-2,1%	904	20,6%
56- Serveis de menjar i begudes	3.950	-83	-2,1%	732	22,7%
84- Adm. pública, Defensa i SS obligatòria	2.593	-42	-1,6%	400	18,2%
49- Transport terrestre i per canonades	1.016	-37	-3,5%	190	23,0%

ACTIVITATS QUE MÉS PUGEN EN EL MES	Atur registrat (n)	Mes anterior		Mateix mes any anterior	
		Variació absoluta	Variació relativa	Variació absoluta	Variació relativa
SOA- Sense ocupació anterior	3.100	59	1,9%	840	37,2%
85- Educació	866	21	2,5%	89	11,5%
18- Arts gràfiques i suports enregistrats	440	18	4,3%	48	12,2%
93- Activitats esportives i d'entreteniment	540	13	2,5%	143	36,0%
53- Activitats postals i de correus	345	9	2,7%	85	32,7%

Font: OC-BL a partir de les dades de l'Observatori del Treball i Model Productiu.



RECULL DE NOTÍCIES SOBRE EL MERCAT DE TREBALL

GENERALITAT DE CATALUNYA

Valoració de les darreres dades per part del director general de Relacions Laborals del Departament de Treball, Afers Socials i Famílies.

El director general de Relacions Laborals del Departament de Treball, Afers Socials i Famílies, Enric Vinaixa, realitza les seves valoracions sobre les dades d'atur registrat d'aquest mes.

[Més informació](#)

CONSELL COMARCAL DEL BAIX LLOBREGAT

Informe de seguiment del mercat de treball. Especial impacte mesures COVID-19 (febrer 2021).

L'Observatori Comarcal del Baix Llobregat ha publicat aquest informe amb explotació mensual per municipis de les següents magnituds: demandes d'ocupació, atur registrat, afiliació a la Seguretat Social i regulació d'ocupació. Aquest informe s'anirà actualitzant durant els propers mesos per veure l'impacte en el mercat de treball de les mesures contra l'epidèmia de COVID-19.

[Més informació](#)

Fitxes municipals : dades bàsiques de context - COVID-19.

L'Observatori Comarcal del Baix Llobregat ha publicat aquestes fitxes, que presenten un breu de dades demogràfiques, de mercat de treball, estructura productiva i ingressos familiars i per càpita per a cadascun dels municipis de la comarca, amb l'objectiu d'ajudar a dimensionar l'impacte potencial de la COVID-19 a nivell municipal.

[Més informació](#)

Infografia: Dades d'impacte de la COVID-19.

Aquesta infografia permet consultar les darreres dades d'impacte de l'epidèmia de la COVID-19 a Catalunya i al Baix Llobregat. S'inclouen dades d'impacte en el mercat de treball, en la mobilitat, en l'evolució dels casos i enllaços a informació d'interès de la pàgina web de l'Observatori o del Consell Comarcal.

[Més informació](#)

EUROSTAT

Publicació de les dades mensuals europees d'atur (febrer 2021).

L'oficina estadística de la Unió Europea ha publicat les dades d'atur corresponents al mes de febrer de 2021. Cal recordar però que aquestes dades són estimacions a partir d'enquestes sobre l'activitat econòmica de la població. Per això no són comparables amb les dades d'atur registrat publicades de la comarca, que es calculen seguint una metodologia diferent.

[Més informació](#)

Amb la col·laboració de:



La versió digital de l'informe es troba a
<https://www.elbaixllobregat.cat/observatori>



<https://creativecommons.org/licenses/by-nc-sa/4.0/deed.ca>