

Informe mensual d'atur registrat

BAIX LLOBREGAT – NOVEMBRE 2021

L'atur registrat a les oficines de treball al Baix Llobregat disminueix en 1.395 persones respecte octubre.

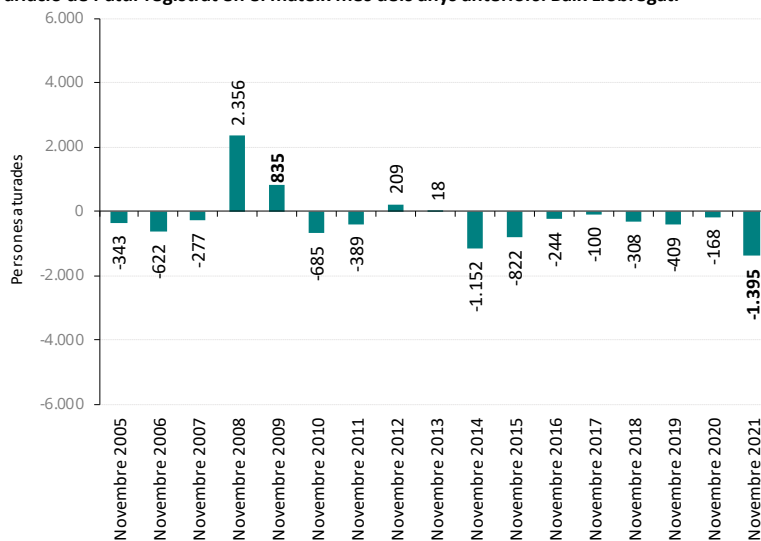
A finals del mes de novembre, l'atur registrat al Baix Llobregat s'ha situat en **36.631** persones, disminuint respecte al mes anterior en 1.395 persones (-3,7%). El decrement relatiu mensual baixllobregatí es superior al registrat al conjunt de Catalunya, de l'AMB i de l'ATM. La incidència de l'atur en la població activa és menor al Baix Llobregat que a la resta d'àmbits territorials.

En la sèrie observada **es registra el major descens d'atur d'un mes de novembre**. La variació respecte octubre de 2020 és generalitzada a tots els àmbits territorials. El Baix Llobregat registra 11.202 persones aturades menys (-23,4%).

Per sexe observem com l'atur, en termes relatius, disminueix més pels **homes** (-640, -4,0%) que per les **dones** (-755,-3,4%). Per **edats**, l'atur disminueix per a tots els grups d'edat: entre les persones de menys de 25 anys (-269, -12,4%), entre 25 i 44 anys (-694,-5,2%) i pels de 45 anys i més (-432, -1,9%).

Per sectors i activitats econòmiques agricultura (-6,9%, -16) i serveis a la producció (-563, 4,6%) són les que registren un major descens de l'atur respecte octubre. En termes interanuals destaca transport i comunicacions (-847, -35,1%) que en termes de variació mensual ha tingut una variació de (-64, -3,9%) i comerç, restauració i hoteleria (-3.281, -27,1%) amb una variació mensual de -276 persones, 3,0%.

Variació de l'atur registrat en el mateix mes dels anys anteriors. Baix Llobregat.



Font: OC-BL, a partir de les dades de l'Observatori del Treball i Model Productiu.

Atur registrat per comarques de l'àmbit territorial metropolità. Novembre 2021.

	Atur registrat (n)	Taxa d'atur registrat (%)	Mes anterior		Mateix mes any anterior	
			Variació absoluta	Variació relativa	Variació absoluta	Variació relativa
BAIX LLOBREGAT	36.631	9,2%	-1.395	-3,7%	-11.202	-23,4%
Barcelonès	99.967	9,5%	-3.103	-3,0%	-39.897	-28,5%
Maresme	23.398	11,0%	-395	-1,7%	-6.540	-21,8%
Vallès Occidental	47.026	10,4%	-1.236	-2,6%	-11.838	-20,1%
Vallès Oriental	20.249	9,9%	-585	-2,8%	-5.316	-20,8%
ÀREA METROPOLITANA DE BARCELONA	144.028	9,3%	-4.764	-3,2%	-53.734	-27,2%
ÀMBIT TERRITORIAL METROPOLITÀ	227.271	9,8%	-6.714	-2,9%	-74.793	-24,8%
CATALUNYA	369.822	9,9%	-8.138	-2,2%	-114.926	-23,7%

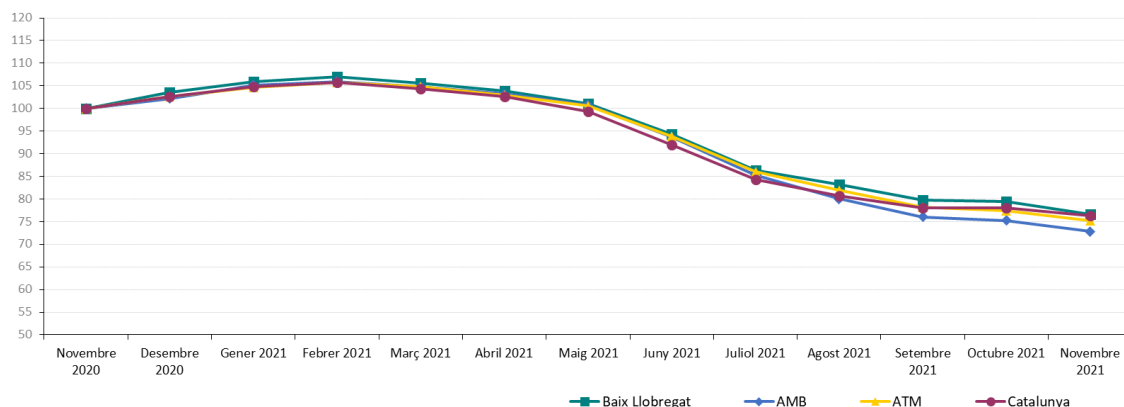
ATUR REGISTRAT TOTAL Fer click a sobre dels noms per veure les dades detallades de cada municipi. També es poden consultar en [aquest enllaç](#)

Degut a la no disponibilitat de dades necessàries per al càlcul de la taxa d'atur registral consensuada, temporalment, emprarem les darreres dades disponibles d'afiliats segons residència padronal per al càlcul de la població activa (*novembre 2021*). Aquesta taxa d'atur no és comparable a mesos anteriors ni a altres àmbits territorials.

Atur registrat per municipis i àmbits territorials. Novembre 2021.

	Atur registrat (n)	Taxa d'atur registral (%)	Mes anterior		Mateix mes any anterior	
			Variació absoluta	Variació relativa	Variació absoluta	Variació relativa
Abrera	553	8,8%	-14	-2,5%	-73	-11,7%
Begues	199	5,5%	-28	-12,3%	-86	-30,2%
Castelldefels	2.591	8,2%	-125	-4,6%	-912	-26,0%
Castellví de Rosanes	77	7,5%	-10	-11,5%	-7	-8,3%
Cervelló	370	8,0%	-6	-1,6%	-119	-24,3%
Collbató	164	7,0%	-12	-6,8%	-32	-16,3%
Corbera de Llobregat	507	6,8%	-31	-5,8%	-176	-25,8%
Cornellà de Llobregat	4.267	10,3%	-166	-3,7%	-1.590	-27,1%
Esparreguera	1.130	10,4%	-18	-1,6%	-246	-17,9%
Esplugues de Llobregat	1.831	8,8%	-82	-4,3%	-668	-26,7%
Gavà	2.134	9,6%	-59	-2,7%	-587	-21,6%
Martorell	1.494	11,5%	-53	-3,4%	-441	-22,8%
Molins de Rei	907	7,1%	-8	-0,9%	-274	-23,2%
Olesa de Montserrat	1.206	10,5%	-57	-4,5%	-286	-19,2%
Palma de Cervelló, la	108	5,9%	-6	-5,3%	-49	-31,2%
Pallejà	400	7,5%	-21	-5,0%	-119	-22,9%
Papiol, el	173	8,1%	6	3,6%	-64	-27,0%
Prat de Llobregat, el	3.172	10,3%	-130	-3,9%	-1.007	-24,1%
Sant Andreu de la Barca	1.272	9,7%	-50	-3,8%	-338	-21,0%
Sant Boi de Llobregat	4.123	10,4%	-239	-5,5%	-1.304	-24,0%
Sant Climent de Llobregat	155	7,1%	-6	-3,7%	-32	-17,1%
Sant Esteve Sesrovires	261	6,2%	-19	-6,8%	-61	-18,9%
Sant Feliu de Llobregat	1.789	8,3%	-70	-3,8%	-546	-23,4%
Sant Joan Despí	1.302	7,8%	-36	-2,7%	-364	-21,8%
Sant Just Desvern	478	5,3%	-22	-4,4%	-138	-22,4%
Sant Vicenç dels Horts	1.540	11,3%	-31	-2,0%	-495	-24,3%
Santa Coloma de Cervelló	263	6,2%	2	0,8%	-84	-24,2%
Torrelles de Llobregat	215	6,7%	-21	-8,9%	-58	-21,2%
Vallirana	695	9,1%	-14	-2,0%	-204	-22,7%
Viladecans	3.255	9,9%	-69	-2,1%	-842	-20,6%
BAIX LLOBREGAT	36.631	9,2%	-1.395	-3,7%	-11.202	-23,4%
ÀREA METROPOLITANA DE BARCELONA	144.028	9,3%	-4.764	-3,2%	-53.734	-27,2%
ÀMBIT TERRITORIAL METROPOLITÀ	227.271	9,8%	-6.714	-2,9%	-74.793	-24,8%
CATALUNYA	369.822	9,9%	-8.138	-2,2%	-114.926	-23,7%

Evolució mensual de l'atur registrat per àmbits territorials. (Novembre 2020 = Base 100).

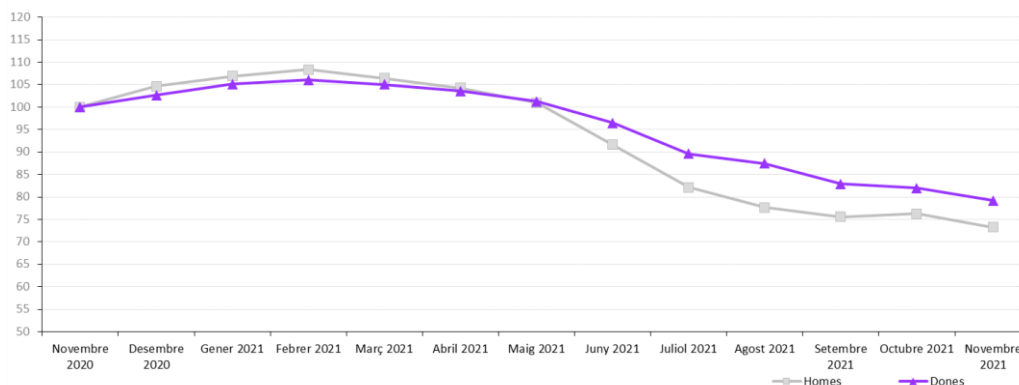


ATUR REGISTRAT PER SEXE Per click a sobre dels noms per veure les dades detallades de cada municipi. També es poden consultar en [aquest enllaç](#)

Atur registrat per sexe, municipis i àmbits territorials. Novembre 2021.

	Atur registrat (n)				Taxa d'atur registrat (%)	
	Homes	Dones	Homes	Dones	Homes	Dones
Abrera	221	332	6,6%	11,3%	-3,5%	-1,8%
Begues	80	119	4,3%	6,8%	-18,4%	-7,8%
Castelldefels	1.092	1.499	6,7%	9,8%	-4,7%	-4,5%
Castellví de Rosanes	28	49	5,2%	9,6%	-17,6%	-7,5%
Cervelló	166	204	6,7%	9,3%	-1,8%	-1,4%
Collbató	73	91	5,8%	8,3%	-5,2%	-8,1%
Corbera de Llobregat	196	311	4,9%	8,7%	-10,1%	-2,8%
Cornellà de Llobregat	1.916	2.351	8,9%	11,6%	-3,3%	-4,1%
Esparreguera	438	692	7,6%	13,4%	-2,9%	-0,7%
Esplugues de Llobregat	808	1.023	7,8%	9,8%	-2,8%	-5,5%
Gavà	932	1.202	8,2%	11,0%	-1,0%	-4,0%
Martorell	648	846	9,2%	14,2%	-4,8%	-2,3%
Molins de Rei	388	519	6,0%	8,2%	-2,8%	0,6%
Olesa de Montserrat	498	708	8,2%	12,9%	-1,6%	-6,5%
Palma de Cervelló, la	44	64	5,6%	8,7%	0,0%	-8,6%
Pallejà	162	238	5,5%	8,7%	-9,0%	-2,1%
Papiol, el	70	103	6,2%	10,0%	4,5%	3,0%
Prat de Llobregat, el	1.317	1.855	8,3%	12,3%	-5,1%	-3,1%
Sant Andreu de la Barca	484	788	7,0%	12,6%	-4,5%	-3,3%
Sant Boi de Llobregat	1.624	2.499	7,9%	13,0%	-8,0%	-3,8%
Sant Climent de Llobregat	59	96	5,3%	8,9%	-7,8%	-1,0%
Sant Esteve Sesrovires	120	141	5,1%	7,6%	-5,5%	-7,8%
Sant Feliu de Llobregat	727	1.062	6,6%	9,8%	-4,0%	-3,6%
Sant Joan Despí	533	769	6,3%	9,3%	-4,3%	-1,5%
Sant Just Desvern	208	270	4,6%	5,9%	-2,8%	-5,6%
Sant Vicenç dels Horts	628	912	8,8%	14,0%	-2,2%	-1,8%
Santa Coloma de Cervelló	116	147	5,3%	7,2%	8,4%	-4,5%
Torrelles de Llobregat	84	131	5,1%	8,3%	-10,6%	-7,7%
Vallirana	264	431	6,6%	11,8%	2,3%	-4,4%
Viladecans	1.351	1.904	7,9%	12,0%	-2,4%	-1,9%
BAIX LLOBREGAT	15.275	21.356	7,4%	11,0%	-4,0%	-3,4%
ÀREA METROPOLITANA DE BARCELONA	62.523	81.505	8,0%	11,1%	-3,4%	-3,0%
ÀMBIT TERRITORIAL METROPOLITÀ	96.872	130.399	8,2%	11,5%	-3,1%	-2,7%
CATALUNYA	157.875	211.947	8,1%	11,9%	-2,5%	-1,9%

Evolució mensual de l'atur registrat per sexe. Baix Llobregat. (Novembre 2020 = Base 100)



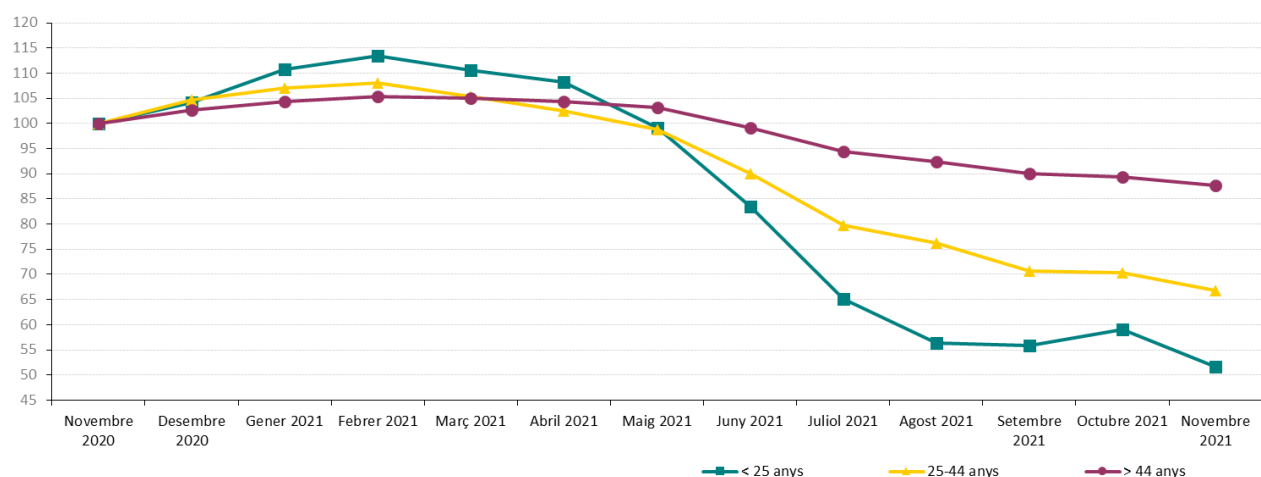
Degut a la no disponibilitat de dades necessàries per al càlcul de la taxa d'atur registrat consensuada, temporalment, emprarem les darreres dades d'afiliats segons residència padronal (novembre 2021) per al càlcul de la població activa.

ATUR REGISTRAT PER EDAT Fer click a sobre dels noms per veure les dades detallades de cada municipi. També es poden consultar en aquest enllaç

Atur registrat per grups d'edat, municipis i àmbits territorials. Novembre 2021.

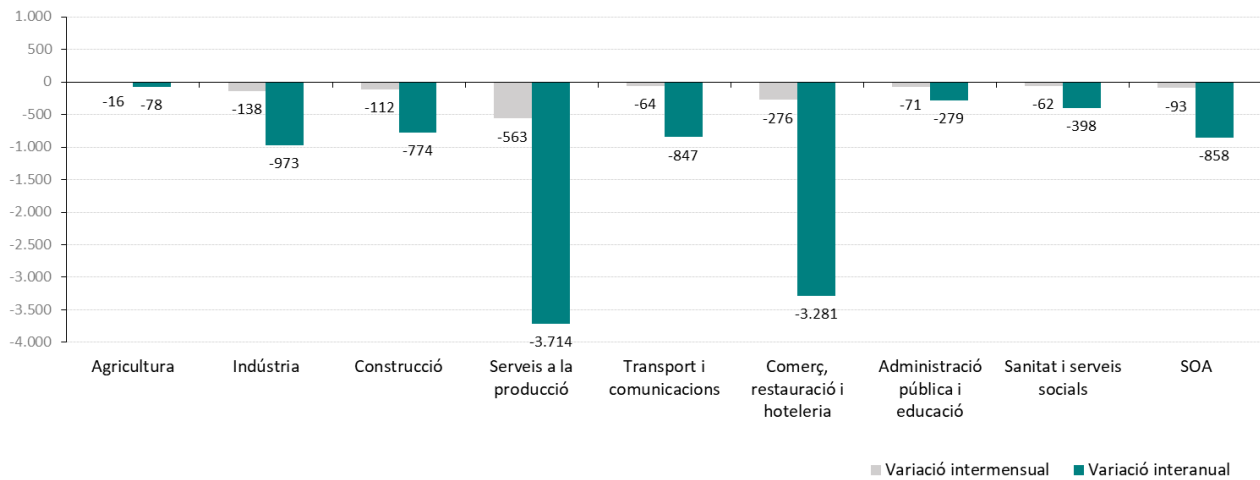
	Atur registrat (n)			Variació mensual (%)		
	< 25 anys	25 - 44 anys	> 44 anys	< 25 anys	25 - 44 anys	> 44 anys
Abrera	25	208	320	-21,9%	-5,0%	1,3%
Begues	11	79	109	-38,9%	-10,2%	-9,9%
Castelldefels	115	931	1.545	-10,2%	-6,5%	-3,0%
Castellví de Rosanes	1	30	46	-75,0%	-6,3%	-9,8%
Cervelló	12	123	235	0,0%	1,7%	-3,3%
Collbató	11	46	107	0,0%	-6,1%	-7,8%
Corbera de Llobregat	20	159	328	11,1%	-11,7%	-3,5%
Cornellà de Llobregat	219	1.431	2.617	-13,1%	-6,7%	-1,2%
Esparreguera	69	416	645	-10,4%	-3,3%	0,6%
Esplugues de Llobregat	98	625	1.108	-19,7%	-4,7%	-2,4%
Gavà	132	783	1.219	-7,7%	-1,1%	-3,1%
Martorell	71	549	874	4,4%	-5,2%	-2,9%
Molins de Rei	39	257	611	0,0%	-4,8%	0,8%
Olesa de Montserrat	63	425	718	-18,2%	-6,4%	-1,9%
Palma de Cervelló, la	3	35	70	-25,0%	6,1%	-9,1%
Pallejà	21	109	270	-25,0%	-12,1%	0,4%
Papiol, el	8	55	110	0,0%	14,6%	-0,9%
Prat de Llobregat, el	174	1.206	1.792	-8,9%	-6,1%	-1,9%
Sant Andreu de la Barca	61	437	774	-16,4%	-5,0%	-1,9%
Sant Boi de Llobregat	217	1.453	2.453	-16,9%	-6,7%	-3,5%
Sant Climent de Llobregat	7	52	96	-36,4%	-1,9%	-1,0%
Sant Esteve Sesrovires	9	92	160	-35,7%	-10,7%	-1,8%
Sant Feliu de Llobregat	72	569	1.148	-21,7%	-5,5%	-1,5%
Sant Joan Despí	56	433	813	-13,8%	-2,9%	-1,7%
Sant Just Desvern	13	175	290	-35,0%	-7,4%	-0,3%
Sant Vicenç dels Horts	101	497	942	-8,2%	-4,1%	-0,1%
Santa Coloma de Cervelló	4	88	171	-33,3%	0,0%	2,4%
Torrelles de Llobregat	19	63	133	-9,5%	-12,5%	-7,0%
Vallirana	34	254	407	-5,6%	-1,9%	-1,7%
Viladecans	211	1.124	1.920	-5,8%	-3,2%	-1,0%
BAIX LLOBREGAT	1.896	12.704	22.031	-12,4%	-5,2%	-1,9%
ÀREA METROPOLITANA DE BARCELONA	6.834	52.583	84.611	-10,1%	-4,6%	-1,7%
ÀMBIT TERRITORIAL METROPOLITÀ	11.190	81.291	134.790	-9,9%	-4,1%	-1,5%
CATALUNYA	20.342	133.547	215.933	-8,9%	-2,9%	-1,0%

Evolució mensual de l'atur registrat per grups d'edat. Baix Llobregat. (Novembre 2020 = Base 100)



ATUR REGISTRAT PER SECTORS D'ACTIVITAT

Variació de l'atur registrat per sectors d'activitat. Baix Llobregat. Novembre 2021. Xifres absolutes.



Atur registrat per sectors d'activitat. Novembre 2021.

SECTORS D'ACTIVITAT	Atur registrat (n)	Mes anterior		Mateix mes any anterior	
		Variació absoluta	Variació relativa	Variació absoluta	Variació relativa
Agricultura	215	-16	-6,9%	-78	-26,6%
Indústria	4.113	-138	-3,2%	-973	-19,1%
Construcció	2.799	-112	-3,8%	-774	-21,7%
Serveis a la producció	11.633	-563	-4,6%	-3.714	-24,2%
Transport i comunicacions	1.567	-64	-3,9%	-847	-35,1%
Comerç, restauració i hoteleria	8.842	-276	-3,0%	-3.281	-27,1%
Administració pública i educació	2.932	-71	-2,4%	-279	-8,7%
Sanitat i serveis socials	2.581	-62	-2,3%	-398	-13,4%
SOA - Sense ocupació anterior	1.949	-93	-4,6%	-858	-30,6%

Atur registrat per activitat econòmica anterior (CCAE-09). Activitats que més baixen i més pugen. Novembre 2021.

ACTIVITATS QUE MÉS BAIXEN EN EL MES	Atur registrat (n)	Mes anterior		Mateix mes any anterior	
		Variació absoluta	Variació relativa	Variació absoluta	Variació relativa
78 - Activitats relacionades amb l'ocupació	3.157	-268	-7,8%	-1.107	-26,0%
47 - Comerç detall, exc. vehicles motor	3.876	-108	-2,7%	-1.009	-20,7%
81 - Serveis a edificis i de jardineria	2.757	-103	-3,6%	-636	-18,7%
SOA - Sense ocupació anterior	1.949	-93	-4,6%	-858	-30,6%
56 - Serveis de menjar i begudes	2.407	-78	-3,1%	-1.468	-37,9%

ACTIVITATS QUE PUGEN I MENYS BAIXEN EN EL MES	Atur registrat (n)	Mes anterior		Mateix mes any anterior	
		Variació absoluta	Variació relativa	Variació absoluta	Variació relativa
53 - Activitats postals i de correus	238	4	1,7%	-87	-26,8%
71 - Serveis tècnics arquitectura i enginyeria	224	0	0,0%	-81	-26,6%
14 - Confecció de peces de vestir	215	0	0,0%	-39	-15,4%
69 - Activitats jurídiques i de comptabilitat	296	-2	-0,7%	-68	-18,7%
22 - Cautxú i plàstic	225	-2	-0,9%	-48	-17,6%

Font: OC-BL a partir de les dades de l'Observatori del Treball i Model Productiu.



RECULL DE NOTÍCIES SOBRE EL MERCAT DE TREBALL

GENERALITAT DE CATALUNYA

Valoració de les darreres dades per part del Secretari de Treball del Departament d'Empresa i Treball.

El Secretari de Treball, Enric Vinaixa, realitza les seves valoracions sobre les dades d'atur registrat d'aquest mes.

[Més informació](#)

CONSELL COMARCAL DEL BAIX LLOBREGAT

Informe de seguiment del mercat de treball. Especial impacte mesures COVID-19 (octubre 2021).

L'Observatori Comarcal del Baix Llobregat ha publicat aquest informe amb explotació mensual per municipis de les següents magnituds: demandes d'ocupació, atur registrat, afiliació a la Seguretat Social i regulació d'ocupació. Aquest informe s'anirà actualitzant durant els propers mesos per veure l'impacte en el mercat de treball de les mesures contra l'epidèmia de COVID-19.

[Més informació](#)

Fitxes municipals : dades bàsiques de context - COVID-19.

L'Observatori Comarcal del Baix Llobregat ha publicat aquestes fitxes, que presenten un breu de dades demogràfiques, de mercat de treball, estructura productiva i ingressos familiars i per càpita per a cadascun dels municipis de la comarca, amb l'objectiu d'ajudar a dimensionar l'impacte potencial de la COVID-19 a nivell municipal.

[Més informació](#)

Infografia: Dades d'impacte de la COVID-19.

Aquesta infografia permet consultar les darreres dades d'impacte de l'epidèmia de la COVID-19 a Catalunya i al Baix Llobregat. S'inclouen dades d'impacte en el mercat de treball, en la mobilitat, en l'evolució dels casos i enllaços a informació d'interès de la pàgina web de l'Observatori o del Consell Comarcal.

[Més informació](#)

EUROSTAT

Publicació de les dades mensuals europees d'atur (octubre 2021).

L'oficina estadística de la Unió Europea ha publicat les dades d'atur corresponents al mes d'octubre de 2021. Cal recordar però que aquestes dades són estimacions a partir d'enquestes sobre l'activitat econòmica de la població. Per això no són comparables amb les dades d'atur registrat publicades de la comarca, que es calculen seguint una metodologia diferent.

[Més informació](#)

Amb la col·laboració de:



La versió digital de l'informe es troba a
<https://www.elbaixllobregat.cat/observatori>



<https://creativecommons.org/licenses/by-nc-sa/4.0/deed.ca>