

## Informe mensual d'atur registrat BAIX LLOBREGAT – NOVEMBRE 2019

### L'atur registrat a les oficines de treball disminueix en 409 persones al Baix Llobregat en el mes de novembre.

A finals del mes de **novembre**, l'atur registrat al Baix Llobregat s'ha situat en **39.042** persones, disminuint respecte el mes anterior en 409 persones (-1%), i la taxa d'atur registral es situa al **9,9%**. La taxa mitjana baixllobregatina es situa per sota de l'Àmbit metropolità i del conjunt de Catalunya. En termes interanuals, segueix disminuint l'atur registrat en tots els àmbits territorials. El nombre de persones registrades a les oficines de treball al Baix Llobregat ha baixat en 591 persones respecte a novembre de 2018.

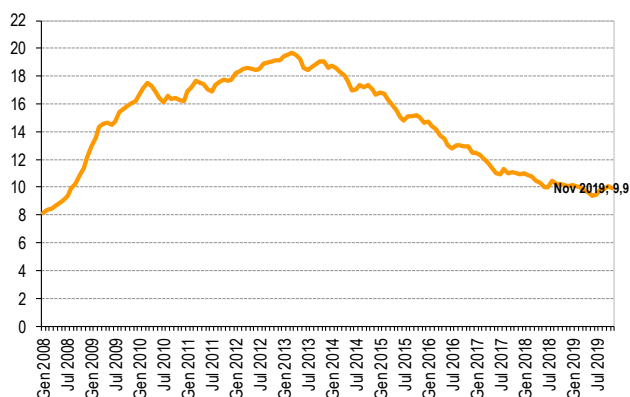
El descens de l'atur d'aquest mes es registra sobretot en les dones (-407) i de manera més discreta en els **homes** (-2).

Les dones però, continuen tenint una taxa d'atur registral superior a la masculina (11,9% davant el 8,1%).

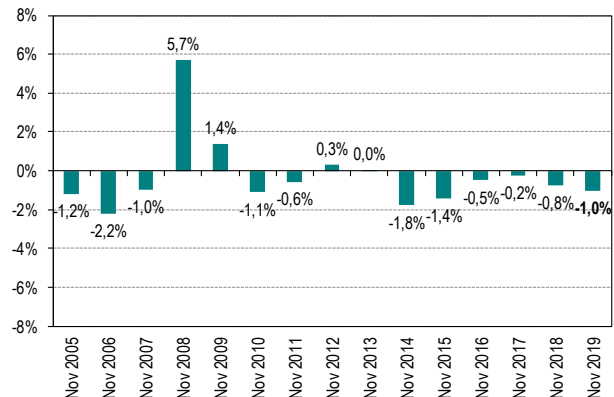
Per **edats**, l'atur disminueix, sobretot, entre els més joves (-418,-12,4%) i en menor mesura entre els majors de 44 anys (-23,-0,1%). En el grup d'edat de 25 a 44 anys, creix l'atur (32,+0,2%).

Per **sectors i activitats econòmiques** es veu com l'atur disminueix sobretot entre els que no tenien ocupació anterior, administració pública, educació i serveis a la producció (inclou ETT). Transport i comunicacions és l'única activitat on creix l'atur.

Gràfic 1. Evolució mensual de la taxa d'atur registral al Baix Llobregat. 2008 - 2019. (%)



Gràfic 2. Variació de l'atur registrat en el mateix mes dels anys anteriors. Baix Llobregat



Taula 1. Atur registrat per comarques de l'àmbit territorial metropolità. Novembre 2019.

	Atur registrat (n)	Taxa d'atur registral (%)	Mes anterior		Mateix mes any anterior	
			Variació absoluta	Variació relativa	Variació absoluta	Variació relativa
<b>BAIX LLOBREGAT</b>	<b>39.042</b>	<b>9,9%</b>	<b>-409</b>	<b>-1,0%</b>	<b>-591</b>	<b>-1,5%</b>
Barcelonès	107.915	9,7%	691	0,6%	-34	0,0%
Maresme	25.246	12,1%	580	2,4%	-338	-1,3%
Vallès Occidental	49.755	11,1%	-659	-1,3%	42	0,1%
Vallès Oriental	21.613	11,0%	-200	-0,9%	75	0,3%
ÀREA METROPOLITANA DE BARCELONA	154.886	9,7%	102	0,1%	-319	-0,2%
ÀMBIT TERRITORIAL METROPOLITÀ	243.571	10,3%	3	0,0%	-846	-0,3%
CATALUNYA	390.182	10,7%	2.915	0,8%	-4.223	-1,1%

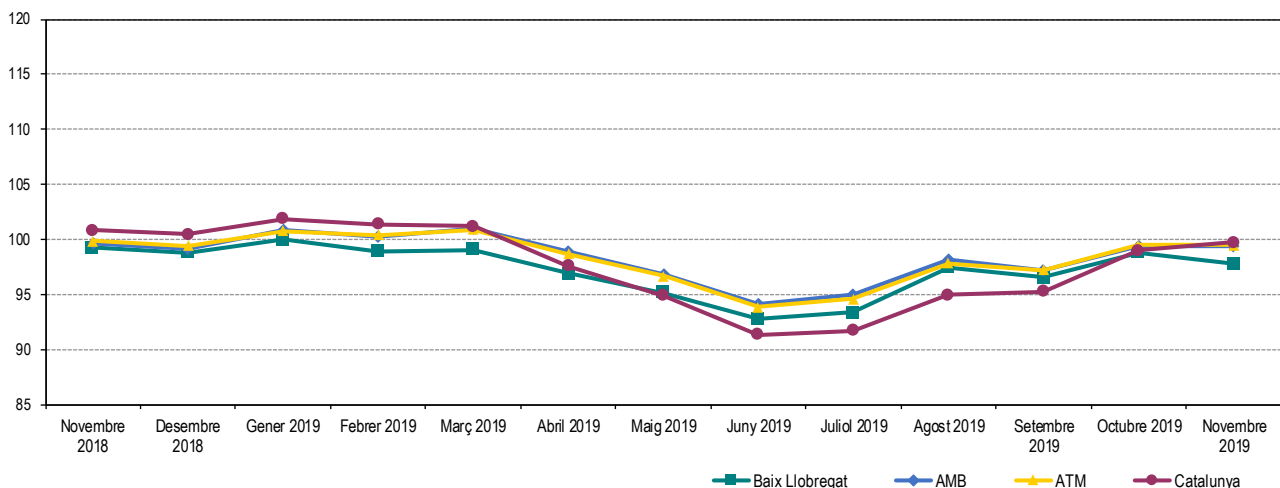
Les taxes d'atur registrat estan calculades sobre la població activa estimada registral, seguint la metodologia de la Xarxa d'Observatoris de Desenvolupament Local de la província de Barcelona, que adopta el càlcul de la taxa d'atur registral del Departament d'Empresa i Coneixement de la Generalitat de Catalunya.

**ATUR REGISTRAT TOTAL** Fer click a sobre dels noms per veure les dades detallades de cada municipi. També es poden consultar en [aquest enllaç](#)

Taula 2. Atur registrat per municipis i àmbits territorials. Novembre 2019.

	Atur registrat (n)	Taxa d'atur registral (%)	Mes anterior		Mateix mes any anterior	
			Variació absoluta	Variació relativa	Variació absoluta	Variació relativa
Abrera	507	8,8	10	2,0%	-57	-10,1%
Begues	229	7,3	1	0,4%	25	12,3%
Castelldefels	2.699	9,1	15	0,6%	-15	-0,6%
Castellví de Rosanes	73	8,8	0	0,0%	8	12,3%
Cervelló	398	9,4	-5	-1,2%	9	2,3%
Collbató	169	8,9	8	5,0%	12	7,6%
Corbera de Llobregat	586	8,5	-5	-0,8%	38	6,9%
Cornellà de Llobregat	4.513	10,4	-86	-1,9%	-142	-3,1%
Esparreguera	1.286	12,3	39	3,1%	59	4,8%
Esplugues de Llobregat	1.970	8,8	-25	-1,3%	-65	-3,2%
Gavà	2.145	9,9	-57	-2,6%	-99	-4,4%
Martorell	1.657	12,6	26	1,6%	-82	-4,7%
Molins de Rei	979	8,0	-22	-2,2%	39	4,1%
Olesa de Montserrat	1.262	11,5	-25	-1,9%	19	1,5%
Palma de Cervelló, la	161	11,2	-10	-5,8%	29	22,0%
Pallejà	445	8,3	-25	-5,3%	-2	-0,4%
Papiol, el	199	9,8	-1	-0,5%	14	7,6%
Prat de Llobregat, el	3.292	10,7	-110	-3,2%	-251	-7,1%
Sant Andreu de la Barca	1.404	10,6	6	0,4%	31	2,3%
Sant Boi de Llobregat	4.541	11,2	-109	-2,3%	-121	-2,6%
Sant Climent de Llobregat	144	7,3	-1	-0,7%	11	8,3%
Sant Esteve Sesrovires	259	7,1	-14	-5,1%	-9	-3,4%
Sant Feliu de Llobregat	1.877	8,0	-35	-1,8%	-48	-2,5%
Sant Joan Despí	1.348	8,2	7	0,5%	69	5,4%
Sant Just Desvern	470	6,2	-14	-2,9%	0	0,0%
Sant Vicenç dels Horts	1.789	13,0	-1	-0,1%	50	2,9%
Santa Coloma de Cervelló	290	7,6	14	5,1%	22	8,2%
Torrelles de Llobregat	222	8,0	-4	-1,8%	-15	-6,3%
Vallirana	756	11,1	11	1,5%	-4	-0,5%
Viladecans	3.372	10,4	3	0,1%	-116	-3,3%
<b>BAIX LLOBREGAT</b>	<b>39.042</b>	<b>9,9</b>	<b>-409</b>	<b>-1,0%</b>	<b>-591</b>	<b>-1,5%</b>
ÀREA METROPOLITANA DE BARCELONA	154.886	9,7	102	0,1%	-319	-0,2%
ÀMBIT TERRITORIAL METROPOLITÀ	243.571	10,3	3	0,0%	-846	-0,3%
CATALUNYA	390.182	10,7	2.915	0,8%	-4.223	-1,1%

Gràfic 3. Evolució mensual de l'atur registrat per àmbits territorials. (Novembre 2018 = Base 100)



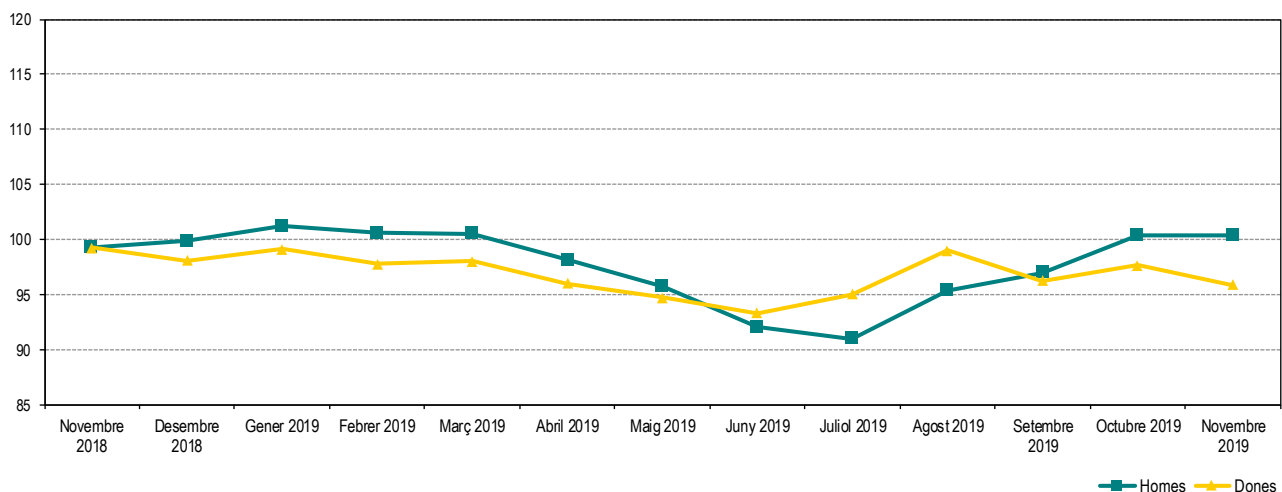
Les taxes d'atur registrat estan calculades sobre la població activa estimada registral, seguint la metodologia de la Xarxa d'Observatoris de Desenvolupament Local de la província de Barcelona.

## ATUR REGISTRAT PER SEXE Fer click a sobre dels noms per veure les dades detallades de cada municipi. També es poden consultar en [aquest enllaç](#)

Taula 3. Atur registrat per sexe, municipis i àmbits territorials. Novembre 2019.

	Atur registrat (n)		Taxa d'atur registrat (%)	
	Homes	Dones	Homes	Dones
Abrera	196	311	6,5	11,3
Begues	100	129	6,0	8,7
Castelldefels	1.212	1.487	8,1	10,2
Castellví de Rosanes	36	37	8,1	9,5
Cervelló	160	238	7,2	11,8
Collbató	63	106	6,4	11,7
Corbera de Llobregat	269	317	7,3	9,8
Cornellà de Llobregat	2.107	2.406	9,4	11,5
Esparreguera	479	807	8,9	16,0
Esplugues de Llobregat	882	1.088	7,7	10,0
Gavà	920	1.225	8,6	11,2
Martorell	726	931	10,5	14,9
Molins de Rei	420	559	6,5	9,7
Olesa de Montserrat	522	740	9,1	14,1
Palma de Cervelló, la	66	95	8,8	13,8
Pallejà	178	267	6,3	10,5
Papiol, el	75	124	7,1	12,8
Prat de Llobregat, el	1.443	1.849	8,9	12,8
Sant Andreu de la Barca	538	866	7,8	13,7
Sant Boi de Llobregat	1.823	2.718	8,6	14,1
Sant Climent de Llobregat	67	77	6,4	8,3
Sant Esteve Sesrovires	106	153	5,5	8,9
Sant Feliu de Llobregat	811	1.066	6,8	9,2
Sant Joan Despí	556	792	6,4	10,2
Sant Just Desvern	210	260	5,2	7,3
Sant Vicenç dels Horts	730	1.059	10,2	16,0
Santa Coloma de Cervelló	124	166	6,1	9,2
Torrelles de Llobregat	101	121	6,9	9,3
Vallirana	315	441	8,8	13,6
Viladecans	1.354	2.018	8,1	12,9
<b>BAIX LLOBREGAT</b>	<b>16.589</b>	<b>22.453</b>	<b>8,1</b>	<b>11,9</b>
ÀREA METROPOLITANA DE BARCELONA	68.663	86.223	8,5	10,9
ÀMBIT TERRITORIAL METROPOLITÀ	105.530	138.041	8,8	12,0
CATALUNYA	168.753	221.429	8,9	12,6

Gràfic 4. Evolució mensual de l'atur registrat per sexe. Baix Llobregat. (Novembre 2018 = Base 100)



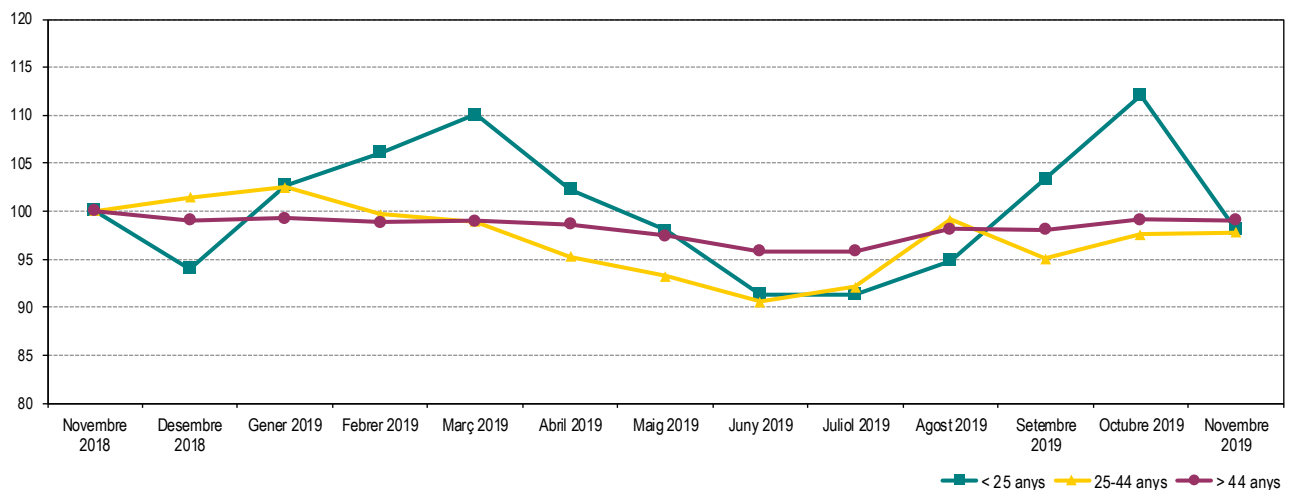
Les taxes d'atur registrat estan calculades sobre la població activa estimada registrat, seguint la metodologia de la Xarxa d'Observatoris de Desenvolupament Local de la província de Barcelona.

## ATUR REGISTRAT PER EDAT Fer click a sobre dels noms per veure les dades detallades de cada municipi. També es poden consultar en [aquest enllaç](#)

Taula 4. Atur registrat per grups d'edat, municipis i àmbits territorials. Novembre 2019.

	Atur registrat (n)			Taxa d'atur registrat (%)		
	< 25 anys	25 - 44 anys	> 44 anys	< 25 anys	25 - 44 anys	> 44 anys
Abrera	43	190	274	10,8	6,7	10,7
Begues	22	77	130	10,1	5,0	9,3
Castelldefels	181	1.043	1.475	10,7	7,0	11,5
Castellví de Rosanes	7	30	36	12,1	7,4	9,8
Cervelló	25	137	236	8,9	6,7	12,4
Collbató	15	57	97	11,5	6,2	11,5
Corbera de Llobregat	47	210	329	10,0	6,2	10,7
Cornellà de Llobregat	358	1.699	2.456	10,4	8,2	12,8
Esparreguera	126	495	665	17,1	9,8	14,4
Esplugues de Llobregat	110	762	1.098	11,3	6,7	11,0
Gavà	155	823	1.167	9,9	8,0	11,9
Martorell	122	667	868	13,7	10,4	14,9
Molins de Rei	70	333	576	8,5	5,6	10,6
Olesa de Montserrat	97	478	687	12,9	8,9	14,0
Palma de Cervelló, la	9	54	98	9,5	7,8	15,0
Pallejà	28	153	264	7,8	5,9	11,0
Papiol, el	9	81	109	6,9	8,2	12,1
Prat de Llobregat, el	306	1.275	1.711	16,0	8,4	12,5
Sant Andreu de la Barca	81	569	754	9,3	8,8	12,8
Sant Boi de Llobregat	340	1.756	2.445	13,6	8,3	14,5
Sant Climent de Llobregat	11	43	90	8,1	4,5	10,2
Sant Esteve Sesrovires	22	94	143	8,8	5,2	8,9
Sant Feliu de Llobregat	125	668	1.084	9,3	5,4	11,1
Sant Joan Despí	91	493	764	8,3	6,1	10,5
Sant Just Desvern	30	160	280	5,9	4,3	8,3
Sant Vicenç dels Horts	157	653	979	16,4	9,8	15,9
Santa Coloma de Cervelló	24	109	157	9,2	5,8	9,3
Torrelles de Llobregat	12	68	142	6,6	5,1	11,4
Vallirana	61	273	422	13,1	8,3	13,9
Viladecans	259	1.272	1.841	10,7	7,7	13,7
<b>BAIX LLOBREGAT</b>	<b>2.943</b>	<b>14.722</b>	<b>21.377</b>	<b>11,4</b>	<b>7,6</b>	<b>12,5</b>
ÀREA METROPOLITANA DE BARCELONA	10.402	61.690	82.794	10,5	7,6	12,0
ÀMBIT TERRITORIAL METROPOLITÀ	16.814	94.814	131.943	11,1	8,0	12,9
CATALUNYA	28.521	152.609	209.052	11,8	8,4	13,1

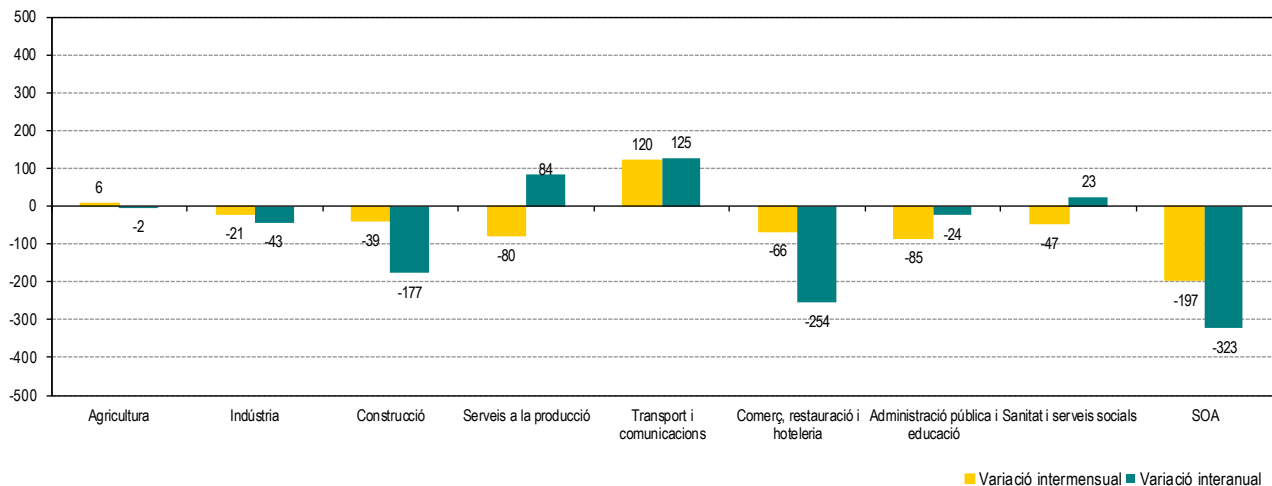
Gràfic 5. Evolució mensual de l'atur registrat per grups d'edat. Baix Llobregat. (Novembre 2018 = Base 100)



Les taxes d'atur registrat estan calculades sobre la població activa estimada registrat, seguint la metodologia de la Xarxa d'Observatoris de Desenvolupament Local de la província de Barcelona.

## ATUR REGISTRAT PER SECTORS D'ACTIVITAT

Gràfic 6. Variació de l'atur registrat per sectors d'activitat. Baix Llobregat. Novembre 2019. Xifres absolutes.



Taula 5. Atur registrat per sectors d'activitat. Novembre 2019.

SECTORS D'ACTIVITAT	Atur registrat (n)	Mes anterior		Mateix mes any anterior	
		Variació absoluta	Variació relativa	Variació absoluta	Variació relativa
Agricultura	229	6	2,7%	-2	-0,9%
Indústria	4.558	-21	-0,5%	-43	-0,9%
Construcció	3.059	-39	-1,3%	-177	-5,5%
Serveis a la producció	12.541	-80	-0,6%	84	0,7%
Transport i comunicacions	1.745	120	7,4%	125	7,7%
Comerç, restauració i hoteleria	9.401	-66	-0,7%	-254	-2,6%
Administració pública i educació	2.599	-85	-3,2%	-24	-0,9%
Sanitat i serveis socials	2.516	-47	-1,8%	23	0,9%
SOA - Sense ocupació anterior	2.394	-197	-7,6%	-323	-11,9%

Taula 6. Atur registrat per activitat econòmica anterior (CCAE-09). Activitats que més baixen i més pugen. Novembre 2019.

ACTIVITATS QUE MÉS BAIXEN EN EL MES	Atur registrat (n)	Mes anterior		Mateix mes any anterior	
		Variació absoluta	Variació relativa	Variació absoluta	Variació relativa
SA - Sense ocupació anterior	2.394	-197	-7,6%	-323	-11,9%
47 - Comerç detall, exc. vehicles motor	3.964	-62	-1,5%	-120	-2,9%
85 - Educació	708	-45	-6,0%	30	4,4%
86 - Activitats sanitàries	598	-43	-6,7%	-1	-0,2%
84 - Adm. pública, Defensa i SS obligatòria	1.882	-40	-2,1%	-56	-2,9%

ACTIVITATS QUE MÉS PUGEN EN EL MES	Atur registrat (n)	Mes anterior		Mateix mes any anterior	
		Variació absoluta	Variació relativa	Variació absoluta	Variació relativa
51 - Transport aeri	181	50	38,2%	15	9,0%
55 - Serveis d'allotjament	456	33	7,8%	-13	-2,8%
49 - Transport terrestre i per canonades	761	30	4,1%	93	13,9%
52 - Emmagatzematge i afins al transport	567	28	5,2%	-4	-0,7%
81 - Serveis a edificis i de jardineria	2.856	24	0,8%	-51	-1,8%

Les taxes d'atur registrat estan calculades sobre la població activa estimada registral, seguint la metodologia de la Xarxa d'Observatoris de Desenvolupament Local de la província de Barcelona.

## RECULL DE NOTÍCIES SOBRE EL MERCAT DE TREBALL

### GENERALITAT DE CATALUNYA

#### Valoració de les darreres dades per part del Conseller de Treball, Afers Socials i Famílies.

El secretari general de Treball, Afers Socials i Famílies, Josep Ginesta, fa les seves valoracions sobre les dades d'atur registrat d'aquest mes

[Més informació](#)

### INSTITUTO NACIONAL DE ESTADÍSTICA

#### Atles de distribució de renda de les llars.

L'INE ha publicat el primer projecte que s'incorpora a la Secció d'Estadística Experimental, titulat Atles de distribució de la renda de les llars. L'Atles conté indicadors estadístics de renda mitjana i la seva distribució a l'àmbit municipal i inframunicipal. Enllaça informació de població de l'INE amb dades tributàries. La informació, encara en fase experimental, s'ofereix per municipis, districtes i seccions censals que superin un cert llindar d'habitants. Amb aquesta publicació s'introdueix un sistema de visualització en mapa de les dades. L'aplicació permet a l'usuari la consulta per carrer, l'agregació de marcadors i la possibilitat de compartir vincles per correu electrònic o en xarxes socials.

[Més informació](#)

### ACCIÓ

#### Baròmetre de la Innovació a Catalunya 2018.

L'estudi avalua l'estat de la innovació a Catalunya tenint en compte els nous enfocaments cap a un major pes dels actius intangibles i amb informació directa sobre el procés d'innovació de les empreses catalanes.

[Més informació](#)

### INSTITUTO EUROPEO DE LA IGUALDAD DE GÉNERO

#### Gender Equality Index.

Es publica la quarta edició de l'índex de la igualtat de gènere eina considerada com d'avaluació entre els estats de la UE. Analitza les dimensions de treball, economia, coneixement, poder, salut i violència.

[Més informació](#)

### EUROSTAT

#### Publicació de les dades mensuals europees d'atur (octubre 2019).

L'oficina estadística de la Unió Europea ha publicat les dades d'atur corresponents al mes de setembre de 2019. Cal recordar però que aquestes dades són estimacions a partir d'enquestes sobre l'activitat econòmica de la població. Per això no són comparables amb les dades d'atur registrat publicades de la comarca, que es calculen seguint una metodologia diferent.

[Més informació](#)

Amb la col·laboració de: