

Informe mensual d'atur registrat

BAIX LLOBREGAT – OCTUBRE 2021

L'atur registrat a les oficines de treball al Baix Llobregat disminueix en 92 persones respecte setembre.

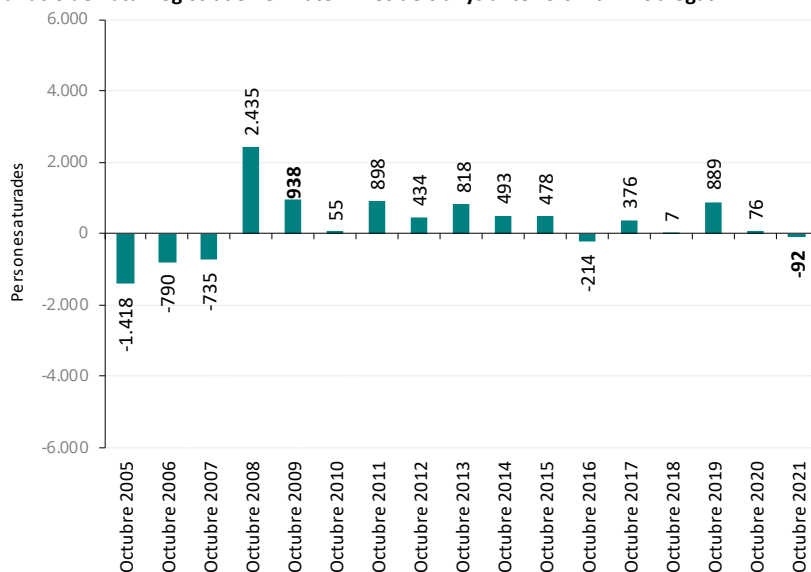
A finals del mes d'octubre, l'atur registrat al Baix Llobregat s'ha situat en **38.026** persones, disminuint respecte al mes anterior en 92 persones (-0,2%). El decrement relatiu mensual baixllobregatí es situa per sobre del registrat al conjunt de Catalunya però per sota de l'AMB i l'ATM. La incidència de l'atur en la població activa és menor al Baix Llobregat que a la resta d'àmbits territorials.

En la sèrie observada **es registra un descens de l'atur registrat respecte setembre** per primer cop des de 2016. La variació respecte setembre de 2020 és generalitzada a tots els àmbits territorials. El Baix Llobregat registra 9.975 persones aturades menys (-20,8%).

Per sexe observem com mentre que per les **dones** l'atur disminueix (-246, -1,1%) pels **homes** creix (+154, +1,0%). Per **edats**, l'atur disminueix entre les persones d'entre 25 i 44 anys (-63,-0,5%) i especialment pels de 45 anys i més (-141, -0,6%). Pels aturats de menys de 25 anys hi ha un increment del 5,5% (+112 persones).

Per sectors i activitats econòmiques administració pública i educació (-5,3%, -167) i construcció (-71, -2,4%) són les que registren un major descens de l'atur respecte setembre. En termes interanuals destaca serveis a la producció (-3.210, -20,4%) que en termes de variació mensual ha tingut una variació positiva (+171, +1,4%) i comerç, restauració i hoteleria (-3.033, -25,0%) amb una variació mensual de -92 persones (-1,0%).

Variació de l'atur registrat en el mateix mes dels anys anteriors. Baix Llobregat.



Font: OC-BL, a partir de les dades de l'Observatori del Treball i Model Productiu.

Atur registrat per comarques de l'àmbit territorial metropolità. Octubre 2021.

	Atur registrat (n)	Taxa d'atur registrat (%)	Mes anterior		Mateix mes any anterior	
			Variació absoluta	Variació relativa	Variació absoluta	Variació relativa
BAIX LLOBREGAT	38.026	9,5%	-92	-0,2%	-9.975	-20,8%
Barcelonès	103.070	9,9%	-1.239	-1,2%	-36.908	-26,4%
Maresme	23.793	11,2%	13	0,1%	-5.963	-20,0%
Vallès Occidental	48.262	10,8%	-602	-1,2%	-11.136	-18,7%
Vallès Oriental	20.834	10,3%	-278	-1,3%	-4.901	-19,0%
ÀREA METROPOLITANA DE BARCELONA	148.792	9,8%	-1.631	-1,1%	-49.430	-24,9%
ÀMBIT TERRITORIAL METROPOLITÀ	233.985	10,2%	-2.198	-0,9%	-68.883	-22,7%
CATALUNYA	377.960	10,2%	-510	-0,1%	-106.599	-22,0%

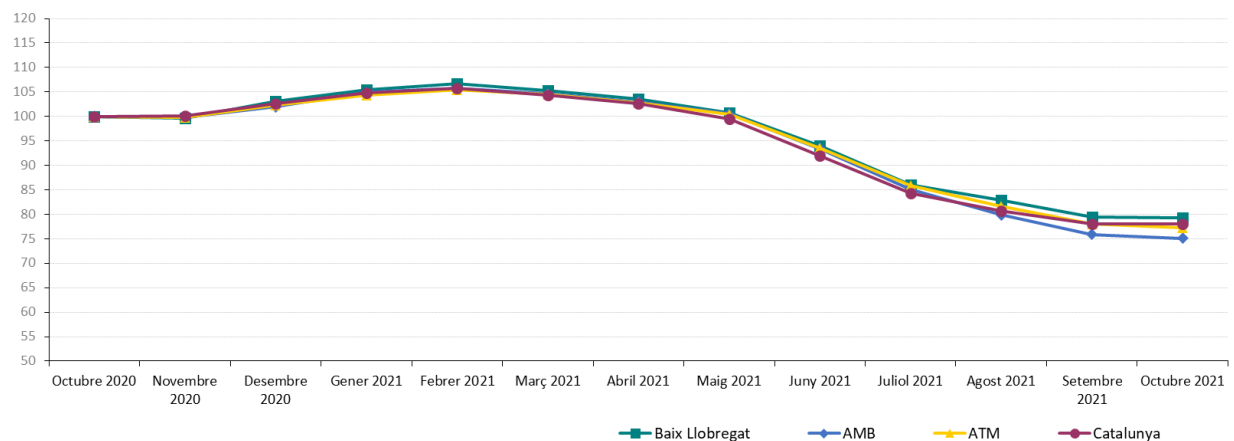
ATUR REGISTRAT TOTAL Fer click a sobre dels noms per veure les dades detallades de cada municipi. També es poden consultar en [aquest enllaç](#)

Degut a la no disponibilitat de dades necessàries per al càlcul de la taxa d'atur registral consensuada, temporalment, emprarem les darreres dades disponibles d'afiliats segons residència padronal per al càlcul de la població activa (octubre 2021). Aquesta taxa d'atur no és comparable a mesos anteriors ni a altres àmbits territorials.

Atur registrat per municipis i àmbits territorials. Octubre 2021.

	Atur registrat (n)	Taxa d'atur registral (%)	Mes anterior		Mateix mes any anterior	
			Variació absoluta	Variació relativa	Variació absoluta	Variació relativa
Abrera	567	9,0%	1	0,2%	-70	-11,0%
Begues	227	6,3%	-10	-4,2%	-56	-19,8%
Castelldefels	2.716	8,6%	76	2,9%	-780	-22,3%
Castellví de Rosanes	87	8,3%	-2	-2,2%	-1	-1,1%
Cervelló	376	8,1%	-18	-4,6%	-125	-25,0%
Collbató	176	7,5%	2	1,1%	-20	-10,2%
Corbera de Llobregat	538	7,1%	-9	-1,6%	-115	-17,6%
Cornellà de Llobregat	4.433	10,6%	-112	-2,5%	-1.373	-23,6%
Esparreguera	1.148	10,5%	8	0,7%	-244	-17,5%
Esplugues de Llobregat	1.913	9,2%	24	1,3%	-640	-25,1%
Gavà	2.193	9,9%	4	0,2%	-507	-18,8%
Martorell	1.547	11,9%	63	4,2%	-398	-20,5%
Molins de Rei	915	7,2%	-30	-3,2%	-297	-24,5%
Olesa de Montserrat	1.263	10,9%	-6	-0,5%	-232	-15,5%
Palma de Cervelló, la	114	6,1%	-12	-9,5%	-47	-29,2%
Pallejà	421	7,9%	4	1,0%	-104	-19,8%
Papiol, el	167	7,8%	-1	-0,6%	-68	-28,9%
Prat de Llobregat, el	3.302	10,7%	13	0,4%	-903	-21,5%
Sant Andreu de la Barca	1.322	10,0%	-7	-0,5%	-299	-18,4%
Sant Boi de Llobregat	4.362	11,0%	-31	-0,7%	-1.092	-20,0%
Sant Climent de Llobregat	161	7,4%	-5	-3,0%	-35	-17,9%
Sant Esteve Sesrovires	280	6,7%	3	1,1%	-37	-11,7%
Sant Feliu de Llobregat	1.859	8,6%	-18	-1,0%	-500	-21,2%
Sant Joan Despí	1.338	8,0%	18	1,4%	-321	-19,3%
Sant Just Desvern	500	5,5%	-14	-2,7%	-128	-20,4%
Sant Vicenç dels Horts	1.571	11,5%	-22	-1,4%	-491	-23,8%
Santa Coloma de Cervelló	261	6,2%	-17	-6,1%	-110	-29,6%
Torrelles de Llobregat	236	7,3%	4	1,7%	-42	-15,1%
Vallirana	709	9,3%	-8	-1,1%	-185	-20,7%
Viladecans	3.324	10,1%	10	0,3%	-755	-18,5%
BAIX LLOBREGAT	38.026	9,5%	-92	-0,2%	-9.975	-20,8%
ÀREA METROPOLITANA DE BARCELONA	148.792	9,8%	-1.631	-1,1%	-49.430	-24,9%
ÀMBIT TERRITORIAL METROPOLITÀ	233.985	10,2%	-2.198	-0,9%	-68.883	-22,7%
CATALUNYA	377.960	10,2%	-510	-0,1%	-106.599	-22,0%

Evolució mensual de l'atur registrat per àmbits territorials. (Octubre 2020 = Base 100).

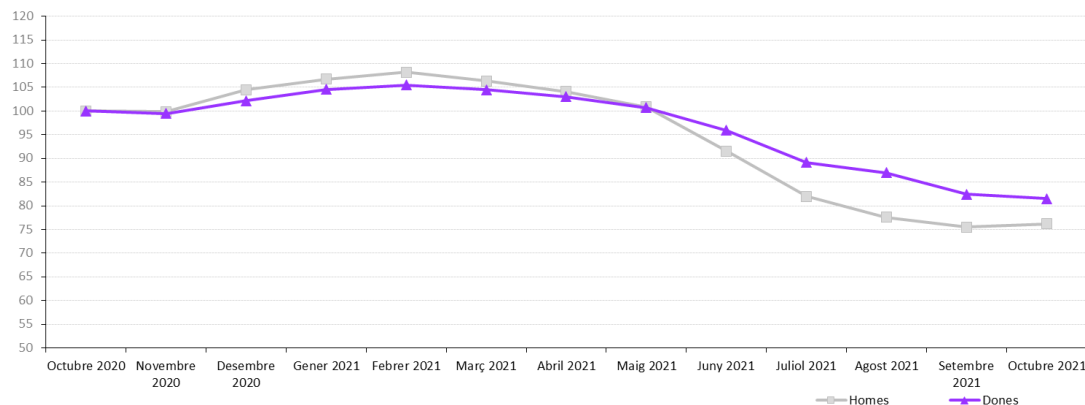


ATUR REGISTRAT PER SEXE Fer click a sobre dels noms per veure les dades detallades de cada municipi. També es poden consultar en [aquest enllaç](#)

Atur registrat per sexe, municipis i àmbits territorials. Octubre 2021.

	Atur registrat (n)		Taxa d'atur registral (%)		Variació mensual (%)	
	Homes	Dones	Homes	Dones	Homes	Dones
Abrera	229	338	6,9%	11,5%	2,2%	-1,2%
Begues	98	129	5,2%	7,4%	-3,0%	-5,1%
Castelldefels	1.146	1.570	7,1%	10,2%	5,0%	1,4%
Castellví de Rosanes	34	53	6,4%	10,4%	-2,9%	-1,9%
Cervelló	169	207	6,9%	9,6%	-0,6%	-7,6%
Collbató	77	99	6,1%	9,1%	-2,5%	4,2%
Corbera de Llobregat	218	320	5,5%	8,9%	-4,4%	0,3%
Cornellà de Llobregat	1.982	2.451	9,3%	12,1%	-2,0%	-2,9%
Esparreguera	451	697	7,8%	13,5%	2,7%	-0,6%
Esplugues de Llobregat	831	1.082	8,0%	10,3%	2,7%	0,2%
Gavà	941	1.252	8,4%	11,5%	3,4%	-2,1%
Martorell	681	866	9,6%	14,5%	6,7%	2,4%
Molins de Rei	399	516	6,2%	8,2%	1,3%	-6,4%
Olesa de Montserrat	506	757	8,3%	13,8%	-2,7%	1,1%
Palma de Cervelló, la	44	70	5,5%	9,4%	-17,0%	-4,1%
Pallejà	178	243	6,1%	8,9%	1,1%	0,8%
Papiol, el	67	100	6,0%	9,8%	-4,3%	2,0%
Prat de Llobregat, el	1.388	1.914	8,8%	12,7%	1,0%	-0,1%
Sant Andreu de la Barca	507	815	7,3%	13,0%	0,8%	-1,3%
Sant Boi de Llobregat	1.765	2.597	8,6%	13,4%	0,6%	-1,6%
Sant Climent de Llobregat	64	97	5,8%	9,1%	-3,0%	-3,0%
Sant Esteve Sesrovires	127	153	5,4%	8,2%	2,4%	0,0%
Sant Feliu de Llobregat	757	1.102	6,9%	10,3%	0,4%	-1,9%
Sant Joan Despí	557	781	6,6%	9,5%	4,7%	-0,9%
Sant Just Desvern	214	286	4,7%	6,3%	-0,5%	-4,3%
Sant Vicenç dels Horts	642	929	9,1%	14,2%	-1,1%	-1,6%
Santa Coloma de Cervelló	107	154	4,9%	7,6%	-3,6%	-7,8%
Torrelles de Llobregat	94	142	5,7%	9,0%	4,4%	0,0%
Vallirana	258	451	6,5%	12,4%	-0,4%	-1,5%
Viladecans	1.384	1.940	8,2%	12,2%	0,9%	-0,2%
BAIX LLOBREGAT	15.915	22.111	7,7%	11,4%	1,0%	-1,1%
ÀREA METROPOLITANA DE BARCELONA	64.753	84.039	8,3%	11,5%	-0,6%	-1,4%
ÀMBIT TERRITORIAL METROPOLITÀ	99.937	134.048	8,4%	11,8%	-0,5%	-1,3%
CATALUNYA	161.958	216.002	8,3%	12,1%	0,5%	-0,6%

Evolució mensual de l'atur registrat per sexe. Baix Llobregat. (Octubre 2020 = Base 100)



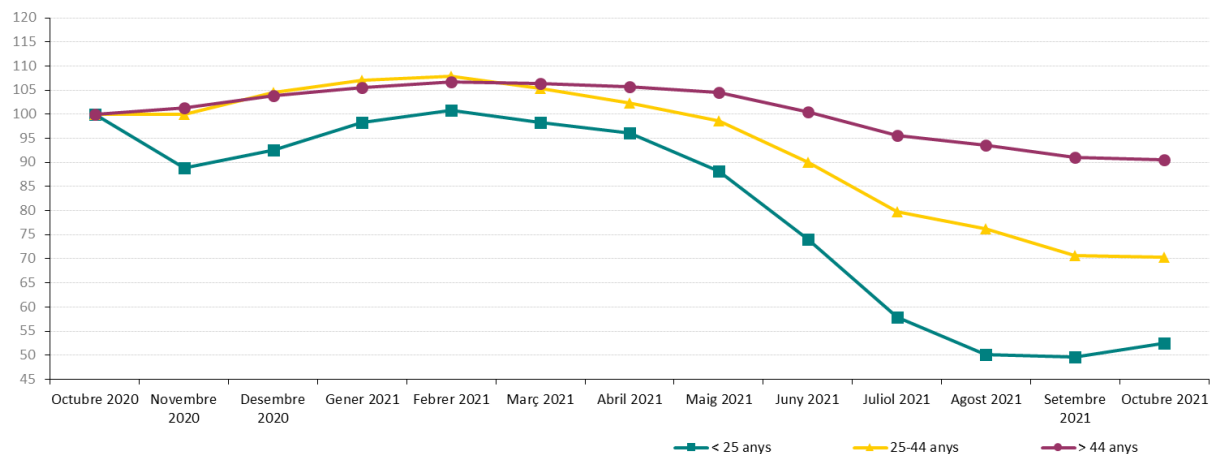
Degut a la no disponibilitat de dades necessàries per al càlcul de la taxa d'atur registral consensuada, temporalment, emprarem les darreres dades d'afiliats segons residència padronal (octubre 2021) per al càlcul de la població activa.

ATUR REGISTRAT PER EDAT Fer click a sobre dels noms per veure les dades detallades de cada municipi. També es poden consultar en aquest enllaç

Atur registrat per grups d'edat, municipis i àmbits territorials. Octubre 2021.

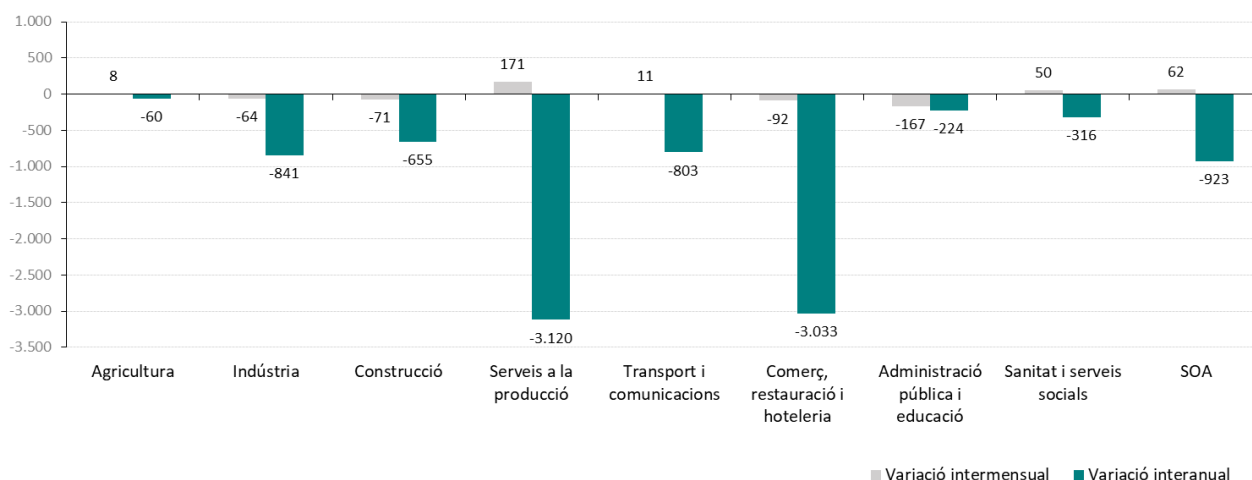
	Atur registrat (n)			Variació mensual (%)		
	< 25 anys	25 - 44 anys	> 44 anys	< 25 anys	25 - 44 anys	> 44 anys
Abdera	32	219	316	-8,6%	2,3%	-0,3%
Begues	18	88	121	5,9%	0,0%	-8,3%
Castelldefels	128	996	1.592	26,7%	3,9%	0,8%
Castellví de Rosanes	4	32	51	33,3%	-11,1%	2,0%
Cervelló	12	121	243	-7,7%	-4,7%	-4,3%
Collbató	11	49	116	37,5%	-7,5%	2,7%
Corbera de Llobregat	18	180	340	-25,0%	-4,3%	1,5%
Cornellà de Llobregat	252	1.533	2.648	-3,1%	-2,6%	-2,3%
Esparreguera	77	430	641	5,5%	1,7%	-0,5%
Esplugues de Llobregat	122	656	1.135	11,9%	-1,1%	1,6%
Gavà	143	792	1.258	12,6%	-2,5%	0,6%
Martorell	68	579	900	-6,8%	6,8%	3,6%
Molins de Rei	39	270	606	-7,1%	0,7%	-4,6%
Olesa de Montserrat	77	454	732	13,2%	-1,9%	-0,8%
Palma de Cervelló, la	4	33	77	100,0%	-23,3%	-4,9%
Pallejà	28	124	269	0,0%	6,9%	-1,5%
Papiol, el	8	48	111	-11,1%	0,0%	0,0%
Prat de Llobregat, el	191	1.285	1.826	9,1%	0,2%	-0,3%
Sant Andreu de la Barca	73	460	789	0,0%	-2,3%	0,5%
Sant Boi de Llobregat	261	1.558	2.543	3,2%	-0,6%	-1,2%
Sant Climent de Llobregat	11	53	97	0,0%	-7,0%	-1,0%
Sant Esteve Sesrovires	14	103	163	27,3%	1,0%	-0,6%
Sant Feliu de Llobregat	92	602	1.165	1,1%	-2,6%	-0,3%
Sant Joan Despí	65	446	827	4,8%	3,7%	-0,1%
Sant Just Desvern	20	189	291	11,1%	-7,4%	-0,3%
Sant Vicenç dels Horts	110	518	943	-2,7%	-1,3%	-1,3%
Santa Coloma de Cervelló	6	88	167	-40,0%	-4,3%	-5,1%
Torrelles de Llobregat	21	72	143	31,3%	-4,0%	1,4%
Vallirana	36	259	414	5,9%	-2,3%	-1,0%
Viladecans	224	1.161	1.939	15,5%	0,5%	-1,3%
BAIX LLOBREGAT	2.165	13.398	22.463	5,5%	-0,5%	-0,6%
ÀREA METROPOLITANA DE BARCELONA	7.605	55.134	86.053	3,0%	-1,8%	-1,0%
ÀMBIT TERRITORIAL METROPOLITÀ	12.422	84.731	136.832	3,5%	-1,8%	-0,8%
CATALUNYA	22.322	137.568	218.070	5,3%	-1,0%	-0,1%

Evolució mensual de l'atur registrat per grups d'edat. Baix Llobregat. (Octubre 2020 = Base 100)



ATUR REGISTRAT PER SECTORS D'ACTIVITAT

Variació de l'atur registrat per sectors d'activitat. Baix Llobregat. Octubre 2021. Xifres absolutes.



Atur registrat per sectors d'activitat. Octubre 2021.

SECTORS D'ACTIVITAT	Atur registrat (n)	Mes anterior		Mateix mes any anterior	
		Variació absoluta	Variació relativa	Variació absoluta	Variació relativa
Agricultura	231	8	3,6%	-60	-20,6%
Indústria	4.251	-64	-1,5%	-841	-16,5%
Construcció	2.911	-71	-2,4%	-655	-18,4%
Serveis a la producció	12.196	171	1,4%	-3.120	-20,4%
Transport i comunicacions	1.631	11	0,7%	-803	-33,0%
Comerç, restauració i hoteleria	9.118	-92	-1,0%	-3.033	-25,0%
Administració pública i educació	3.003	-167	-5,3%	-224	-6,9%
Sanitat i serveis socials	2.643	50	1,9%	-316	-10,7%
SOA - Sense ocupació anterior	2.042	62	3,1%	-923	-31,1%

Atur registrat per activitat econòmica anterior (CCAE-09). Activitats que més baixen i més pugen. Octubre 2021.

ACTIVITATS QUE MÉS BAIXEN EN EL MES	Atur registrat (n)	Mes anterior		Mateix mes any anterior	
		Variació absoluta	Variació relativa	Variació absoluta	Variació relativa
85 - Educació	767	-119	-13,4%	-95	-11,0%
84 - Adm. pública, Defensa i SS obligatòria	2.230	-49	-2,2%	-126	-5,3%
47 - Comerç detall, exc. vehicles motor	3.984	-40	-1,0%	-953	-19,3%
43 - Activitats especialitzades construcció	1.618	-38	-2,3%	-473	-22,6%
10 - Indústries de productes alimentaris	501	-36	-6,7%	-118	-19,1%

ACTIVITATS QUE MÉS PUGEN EN EL MES	Atur registrat (n)	Mes anterior		Mateix mes any anterior	
		Variació absoluta	Variació relativa	Variació absoluta	Variació relativa
78 - Activitats relacionades amb l'ocupació	3.425	157	4,8%	-830	-19,5%
81 - Serveis a edificis i de jardineria	2.860	100	3,6%	-460	-13,9%
SOA - Sense ocupació anterior	2.042	62	3,1%	-923	-31,1%
38 - Tractament de residus	350	34	10,8%	-21	-5,7%
88 - Serveis socials sense allotjament	612	26	4,4%	-10	-1,6%

Font: OC-BL a partir de les dades de l'Observatori del Treball i Model Productiu.



RECALL DE NOTÍCIES SOBRE EL MERCAT DE TREBALL

GENERALITAT DE CATALUNYA

Valoració de les darreres dades per part del Secretari de Treball del Departament d'Empresa i Treball.

El Secretari de Treball, Enric Vinaixa, realitza les seves valoracions sobre les dades d'atur registrat d'aquest mes.

[Més informació](#)

CONSELL COMARCAL DEL BAIX LLOBREGAT

Informe de seguiment del mercat de treball. Especial impacte mesures COVID-19 (setembre 2021).

L'Observatori Comarcal del Baix Llobregat ha publicat aquest informe amb explotació mensual per municipis de les següents magnituds: demandes d'ocupació, atur registrat, afiliació a la Seguretat Social i regulació d'ocupació. Aquest informe s'anirà actualitzant durant els propers mesos per veure l'impacte en el mercat de treball de les mesures contra l'epidèmia de COVID-19.

[Més informació](#)

Fitxes municipals : dades bàsiques de context - COVID-19.

L'Observatori Comarcal del Baix Llobregat ha publicat aquestes fitxes, que presenten un breu de dades demogràfiques, de mercat de treball, estructura productiva i ingressos familiars i per càpita per a cadascun dels municipis de la comarca, amb l'objectiu d'ajudar a dimensionar l'impacte potencial de la COVID-19 a nivell municipal.

[Més informació](#)

Infografia: Dades d'impacte de la COVID-19.

Aquesta infografia permet consultar les darreres dades d'impacte de l'epidèmia de la COVID-19 a Catalunya i al Baix Llobregat. S'inclouen dades d'impacte en el mercat de treball, en la mobilitat, en l'evolució dels casos i enllaços a informació d'interès de la pàgina web de l'Observatori o del Consell Comarcal.

[Més informació](#)

EUROSTAT

Publicació de les dades mensuals europees d'atur (setembre 2021).

L'oficina estadística de la Unió Europea ha publicat les dades d'atur corresponents al mes de setembre de 2021. Cal recordar però que aquestes dades són estimacions a partir d'enquestes sobre l'activitat econòmica de la població. Per això no són comparables amb les dades d'atur registrat publicades de la comarca, que es calculen seguint una metodologia diferent.

[Més informació](#)

Amb la col·laboració de:



La versió digital de l'informe es troba a
<https://www.elbaixllobregat.cat/observatori>



<https://creativecommons.org/licenses/by-nc-sa/4.0/deed.ca>