

Informe mensual d'atur registrat

BAIX LLOBREGAT – SETEMBRE 2021

L'atur registrat a les oficines de treball al Baix Llobregat disminueix en 1.669 persones respecte agost.

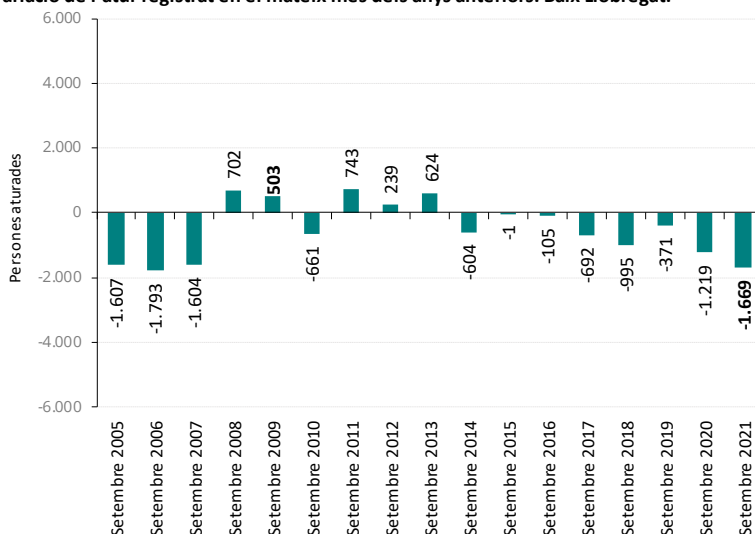
A finals del mes de **setembre**, l'atur registrat al Baix Llobregat s'ha situat en **38.118** persones, disminuint respecte al mes anterior en 1.669 persones (-4,2%). El decrement relatiu mensual baixllobregatí es situa per sobre del registrat al conjunt de Catalunya. La incidència de l'atur en la població activa és menor al Baix Llobregat que a la resta de comarques de l'àmbit territorial.

En la sèrie observada **es registra un descens de l'atur registrat respecte agost**. La variació respecte agost de 2020 és generalitzada a tots els àmbits territorials. El Baix Llobregat registra 9.807 persones aturades menys (-20,5%).

El decrement de l'atur d'aquest mes és més acusat entre les **dones** (-1.227, -5,2%) que entre els **homes** (-442, -2,7%). Per **edats**, l'atur disminueix entre tots els grups i en especial entre les persones d'entre 25 i 45 anys. Així, pels aturats d'entre 25 i 45 anys es registra el major descens relatiu (-7,2%) i absolut (-1.041). Pels aturats de més de 44 anys el decrement és del 2,6% (-613) i pels menors de 25 anys del 0,7% (-15).

Per sectors i activitats econòmiques serveis a la producció (-531) i comerç, restauració i hoteleria (-506) són les que registren un major descens de l'atur respecte agost, com també, en termes interanuals (-3.504 i -2.617 respectivament).

Variació de l'atur registrat en el mateix mes dels anys anteriors. Baix Llobregat.



Font: OC-BL, a partir de les dades de l'Observatori del Treball i Model Productiu.

Atur registrat per comarques de l'àmbit territorial metropolità. Setembre 2021.

	Atur registrat (n)	Taxa d'atur registral (%)	Mes anterior		Mateix mes any anterior	
			Variació absoluta	Variació relativa	Variació absoluta	Variació relativa
BAIX LLOBREGAT	38.118	9,7%	-1.669	-4,2%	-9.807	-20,5%
Barcelonès	104.309	10,0%	-5.647	-5,1%	-33.818	-24,5%
Maresme	23.780	11,2%	-479	-2,0%	-5.901	-19,9%
Vallès Occidental	48.864	10,9%	-2.378	-4,6%	-11.239	-18,7%
Vallès Oriental	21.112	10,4%	-978	-4,4%	-4.667	-18,1%
ÀREA METROPOLITANA DE BARCELONA	150.423	9,8%	-7.904	-5,0%	-45.895	-23,4%
ÀMBIT TERRITORIAL METROPOLITÀ	236.183	10,3%	-11.151	-4,5%	-65.432	-21,7%
CATALUNYA	378.470	10,2%	-12.658	-3,2%	-99.731	-20,9%

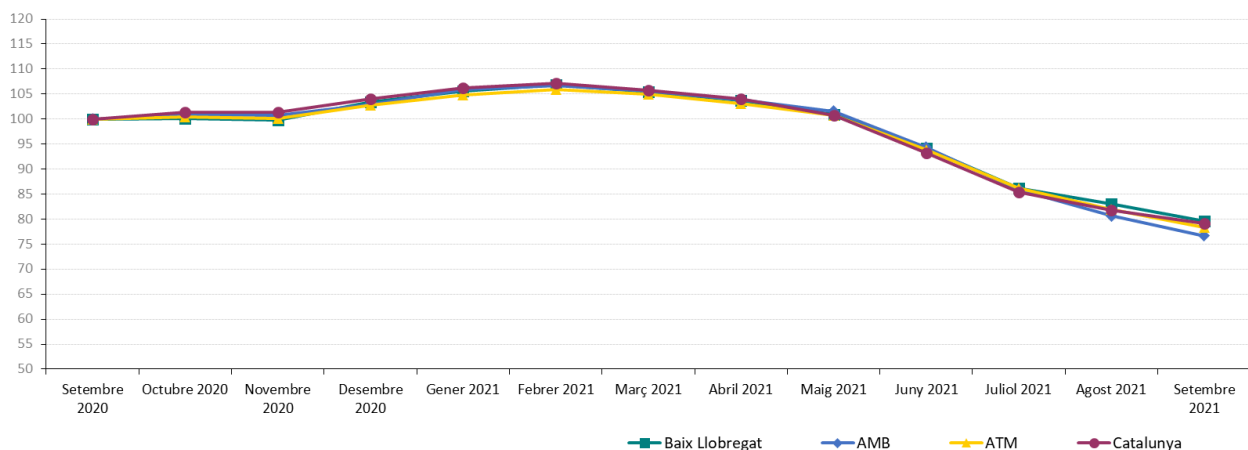
ATUR REGISTRAT TOTAL Fer click a sobre dels noms per veure les dades detallades de cada municipi. També es poden consultar en [aquest enllaç](#)

Degut a la no disponibilitat de dades necessàries per al càlcul de la taxa d'atur registral consensuada, temporalment, emprarem les darreres dades disponibles d'afiliats segons residència padronal per al càlcul de la població activa (*setembre 2021*). Aquesta taxa d'atur no és comparable a mesos anteriors ni a altres àmbits territorials.

Atur registrat per municipis i àmbits territorials. Setembre 2021.

	Atur registrat (n)	Taxa d'atur registral (%)	Mes anterior		Mateix mes any anterior	
			Variació absoluta	Variació relativa	Variació absoluta	Variació relativa
Abrera	566	9,1%	-12	-2,1%	-56	-9,0%
Begues	237	6,7%	-2	-0,8%	-43	-15,4%
Castelldefels	2.640	8,5%	-94	-3,4%	-757	-22,3%
Castellví de Rosanes	89	8,6%	3	3,5%	-3	-3,3%
Cervelló	394	8,6%	-21	-5,1%	-101	-20,4%
Collbató	174	7,5%	-14	-7,4%	-32	-15,5%
Corbera de Llobregat	547	7,4%	-15	-2,7%	-110	-16,7%
Cornellà de Llobregat	4.545	11,0%	-237	-5,0%	-1.159	-20,3%
Esparguera	1.140	10,6%	-55	-4,6%	-285	-20,0%
Esplugues de Llobregat	1.889	9,2%	-70	-3,6%	-638	-25,2%
Gavà	2.189	10,0%	-52	-2,3%	-469	-17,6%
Martorell	1.484	11,6%	-41	-2,7%	-489	-24,8%
Molins de Rei	945	7,5%	-81	-7,9%	-283	-23,0%
Olesa de Montserrat	1.269	11,1%	-19	-1,5%	-271	-17,6%
Palma de Cervelló, la	126	6,9%	2	1,6%	-54	-30,0%
Pallejà	417	7,9%	-36	-7,9%	-112	-21,2%
Papiol, el	168	7,9%	-6	-3,4%	-72	-30,0%
Prat de Llobregat, el	3.289	10,8%	-110	-3,2%	-885	-21,2%
Sant Andreu de la Barca	1.329	10,2%	-57	-4,1%	-343	-20,5%
Sant Boi de Llobregat	4.393	11,2%	-145	-3,2%	-1.083	-19,8%
Sant Climent de Llobregat	166	7,7%	-13	-7,3%	-34	-17,0%
Sant Esteve Sesrovires	277	6,7%	-9	-3,1%	-51	-15,5%
Sant Feliu de Llobregat	1.877	8,8%	-87	-4,4%	-467	-19,9%
Sant Joan Despí	1.320	8,0%	-93	-6,6%	-352	-21,1%
Sant Just Desvern	514	5,7%	-26	-4,8%	-118	-18,7%
Sant Vicenç dels Horts	1.593	11,9%	-118	-6,9%	-466	-22,6%
Santa Coloma de Cervelló	278	6,7%	-24	-7,9%	-100	-26,5%
Torrelles de Llobregat	232	7,3%	-8	-3,3%	-51	-18,0%
Vallirana	717	9,5%	-44	-5,8%	-178	-19,9%
Viladecans	3.314	10,2%	-185	-5,3%	-745	-18,4%
BAIX LLOBREGAT	38.118	9,7%	-1.669	-4,2%	-9.807	-20,5%
ÀREA METROPOLITANA DE BARCELONA	150.423	9,8%	-7.904	-5,0%	-45.895	-23,4%
ÀMBIT TERRITORIAL METROPOLITÀ	236.183	10,3%	-11.151	-4,5%	-65.432	-21,7%
CATALUNYA	378.470	10,2%	-12.658	-3,2%	-99.731	-20,9%

Evolució mensual de l'atur registrat per àmbits territorials. (Setembre 2020 = Base 100).

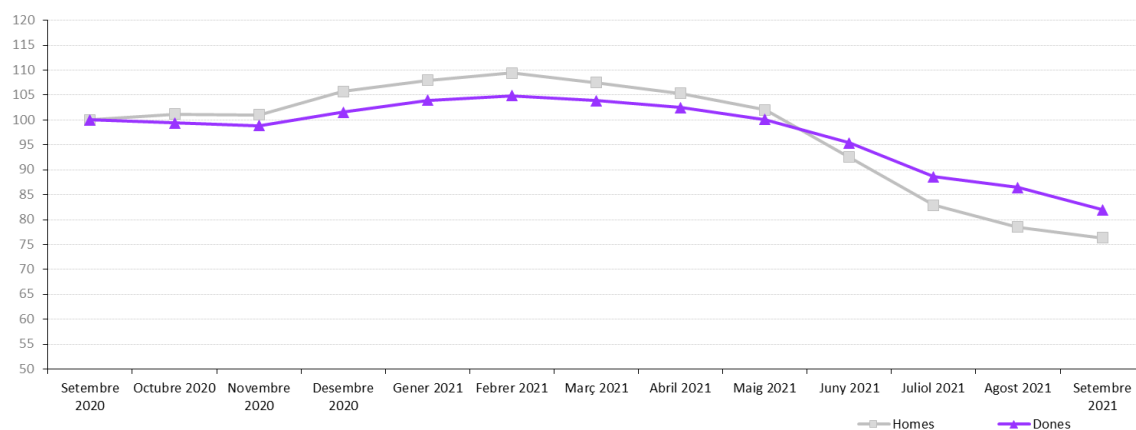


ATUR REGISTRAT PER SEXE Fer click a sobre dels noms per veure les dades detallades de cada municipi. També es poden consultar en [aquest enllaç](#)

Atur registrat per sexe, municipis i àmbits territorials. Setembre 2021.

	Atur registrat (n)		Taxa d'atur registral (%)		Variació mensual (%)	
	Homes	Dones	Homes	Dones	Homes	Dones
Abrera	224	342	6,8%	11,8%	-1,8%	-2,3%
Begues	101	136	5,5%	7,9%	-1,9%	0,0%
Castelldefels	1.091	1.549	6,8%	10,3%	-3,6%	-3,3%
Castellví de Rosanes	35	54	6,5%	10,9%	12,9%	-1,8%
Cervelló	170	224	7,0%	10,5%	0,0%	-8,6%
Collbató	79	95	6,3%	8,9%	-3,7%	-10,4%
Corbera de Llobregat	228	319	5,8%	9,1%	-1,7%	-3,3%
Cornellà de Llobregat	2.022	2.523	9,5%	12,6%	-3,5%	-6,1%
Esparreguera	439	701	7,7%	13,9%	-5,0%	-4,4%
Esplugues de Llobregat	809	1.080	7,9%	10,5%	-2,2%	-4,6%
Gavà	910	1.279	8,2%	11,9%	-0,4%	-3,6%
Martorell	638	846	9,1%	14,5%	-2,3%	-3,0%
Molins de Rei	394	551	6,2%	8,8%	-6,0%	-9,2%
Olesa de Montserrat	520	749	8,6%	13,8%	2,0%	-3,7%
Palma de Cervelló, la	53	73	6,7%	9,9%	6,0%	-1,4%
Pallejà	176	241	6,1%	9,0%	-8,3%	-7,7%
Papiol, el	70	98	6,3%	9,7%	-2,8%	-3,9%
Prat de Llobregat, el	1.374	1.915	8,8%	13,0%	-3,2%	-3,3%
Sant Andreu de la Barca	503	826	7,3%	13,5%	-2,7%	-4,9%
Sant Boi de Llobregat	1.754	2.639	8,7%	13,9%	-1,3%	-4,4%
Sant Climent de Llobregat	66	100	6,0%	9,5%	-4,3%	-9,1%
Sant Esteve Sesrovires	124	153	5,3%	8,4%	-1,6%	-4,4%
Sant Feliu de Llobregat	754	1.123	6,9%	10,7%	-2,1%	-5,9%
Sant Joan Despí	532	788	6,4%	9,7%	-5,7%	-7,2%
Sant Just Desvern	215	299	4,8%	6,6%	-3,2%	-6,0%
Sant Vicenç dels Horts	649	944	9,3%	14,7%	-5,0%	-8,2%
Santa Coloma de Cervelló	111	167	5,2%	8,4%	-3,5%	-10,7%
Torrelles de Llobregat	90	142	5,5%	9,2%	-6,3%	-1,4%
Vallirana	259	458	6,6%	12,7%	-9,4%	-3,6%
Viladecans	1.371	1.943	8,1%	12,5%	-1,1%	-8,0%
BAIX LLOBREGAT	15.761	22.357	7,7%	11,8%	-2,7%	-5,2%
ÀREA METROPOLITANA DE BARCELONA	65.152	85.271	8,4%	11,8%	-4,4%	-5,5%
ÀMBIT TERRITORIAL METROPOLITÀ	100.411	135.772	8,5%	12,1%	-3,9%	-5,0%
CATALUNYA	161.099	217.371	8,3%	12,3%	-2,6%	-3,7%

Evolució mensual de l'atur registrat per sexe. Baix Llobregat. (Setembre 2020 = Base 100)



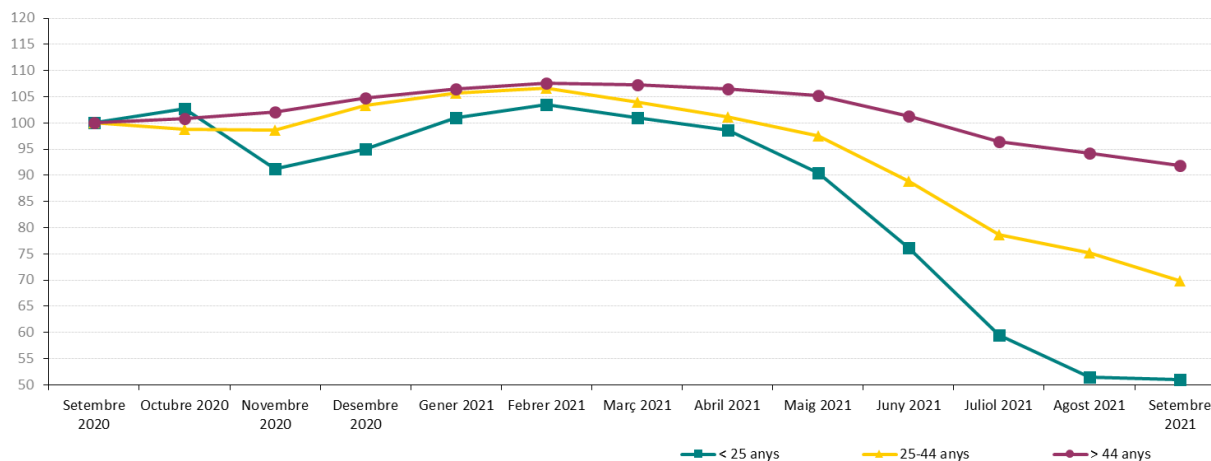
Degut a la no disponibilitat de dades necessàries per al càlcul de la taxa d'atur registral consensuada, temporalment, emprarem les darreres dades d'afiliats segons residència padronal (setembre 2021) per al càlcul de la població activa.

ATUR REGISTRAT PER EDAT Fer click a sobre dels noms per veure les dades detallades de cada municipi. També es poden consultar en aquest enllaç

Atur registrat per grups d'edat, municipis i àmbits territorials. Setembre 2021.

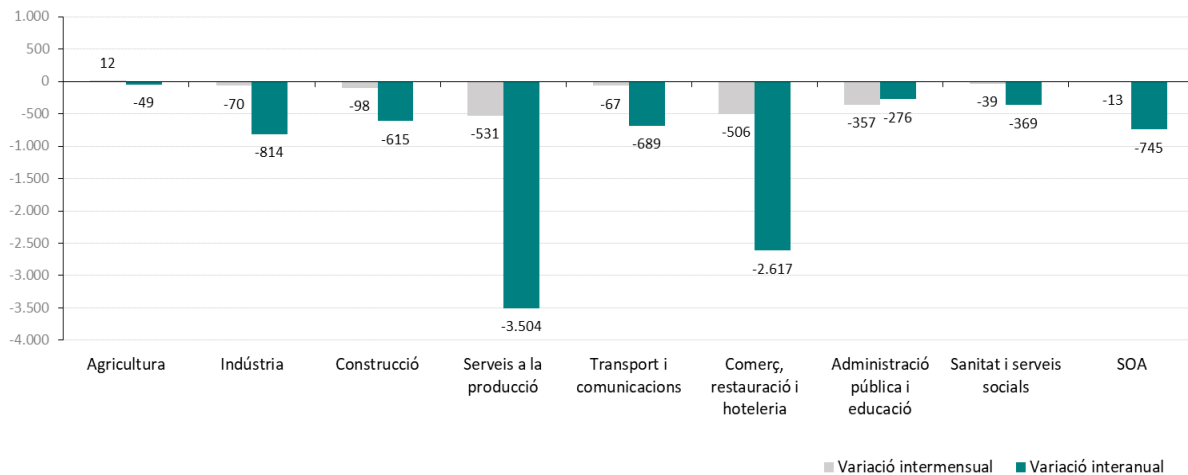
	Atur registrat (n)			Variació mensual (%)		
	< 25 anys	25 - 44 anys	> 44 anys	< 25 anys	25 - 44 anys	> 44 anys
Abdera	35	214	317	12,9%	-8,9%	1,6%
Begues	17	88	132	13,3%	1,1%	-3,6%
Castelldefels	101	959	1.580	16,1%	-6,0%	-2,9%
Castellví de Rosanes	3	36	50	0,0%	9,1%	0,0%
Cervelló	13	127	254	-13,3%	-8,6%	-2,7%
Collbató	8	53	113	33,3%	-10,2%	-8,1%
Corbera de Llobregat	24	188	335	0,0%	-0,5%	-4,0%
Cornellà de Llobregat	260	1.574	2.711	-2,6%	-8,6%	-2,9%
Esparreguera	73	423	644	-5,2%	-5,2%	-4,2%
Esplugues de Llobregat	109	663	1.117	25,3%	-9,4%	-2,0%
Gavà	127	812	1.250	1,6%	-4,1%	-1,5%
Martorell	73	542	869	-16,1%	-5,1%	0,2%
Molins de Rei	42	268	635	-10,6%	-14,4%	-4,7%
Olesa de Montserrat	68	463	738	0,0%	-1,9%	-1,3%
Palma de Cervelló, la	2	43	81	-33,3%	0,0%	3,8%
Pallejà	28	116	273	12,0%	-14,7%	-6,5%
Papiol, el	9	48	111	200,0%	-20,0%	0,0%
Prat de Llobregat, el	175	1.283	1.831	-4,4%	-5,5%	-1,5%
Sant Andreu de la Barca	73	471	785	-3,9%	-8,2%	-1,5%
Sant Boi de Llobregat	253	1.567	2.573	-0,4%	-6,3%	-1,5%
Sant Climent de Llobregat	11	57	98	-15,4%	-8,1%	-5,8%
Sant Esteve Sesrovires	11	102	164	-15,4%	-3,8%	-1,8%
Sant Feliu de Llobregat	91	618	1.168	16,7%	-9,8%	-2,7%
Sant Joan Despí	62	430	828	-18,4%	-11,5%	-2,7%
Sant Just Desvern	18	204	292	-14,3%	-1,0%	-6,7%
Sant Vicenç dels Horts	113	525	955	-6,6%	-10,3%	-5,0%
Santa Coloma de Cervelló	10	92	176	-16,7%	-11,5%	-5,4%
Torrelles de Llobregat	16	75	141	14,3%	-2,6%	-5,4%
Vallirana	34	265	418	-5,6%	-8,0%	-4,3%
Viladecans	194	1.155	1.965	-3,5%	-8,0%	-3,8%
BAIX LLOBREGAT	2.053	13.461	22.604	-0,7%	-7,2%	-2,6%
ÀREA METROPOLITANA DE BARCELONA	7.382	56.136	86.905	1,6%	-8,4%	-3,2%
ÀMBIT TERRITORIAL METROPOLITÀ	12.000	86.250	137.933	1,9%	-7,8%	-2,9%
CATALUNYA	21.192	138.947	218.331	5,8%	-6,3%	-2,0%

Evolució mensual de l'atur registrat per grups d'edat. Baix Llobregat. (Setembre 2020 = Base 100)



ATUR REGISTRAT PER SECTORS D'ACTIVITAT

Variació de l'atur registrat per sectors d'activitat. Baix Llobregat. Setembre 2021. Xifres absolutes.



Atur registrat per sectors d'activitat. Setembre 2021.

SECTORS D'ACTIVITAT	Atur registrat (n)	Mes anterior		Mateix mes any anterior	
		Variació absoluta	Variació relativa	Variació absoluta	Variació relativa
Agricultura	223	12	5,7%	-49	-18,0%
Indústria	4.315	-70	-1,6%	-814	-15,9%
Construcció	2.982	-98	-3,2%	-615	-17,1%
Serveis a la producció	12.025	-531	-4,2%	-3.504	-22,6%
Transport i comunicacions	1.620	-67	-4,0%	-689	-29,8%
Comerç, restauració i hoteleria	9.210	-506	-5,2%	-2.617	-22,1%
Administració pública i educació	3.170	-357	-10,1%	-276	-8,0%
Sanitat i serveis socials	2.593	-39	-1,5%	-369	-12,5%
SOA - Sense ocupació anterior	1.980	-13	-0,7%	-745	-27,3%

Atur registrat per activitat econòmica anterior (CCAE-09). Activitats que més baixen i més pugen. Setembre 2021.

ACTIVITATS QUE MÉS BAIXEN EN EL MES	Atur registrat (n)	Mes anterior		Mateix mes any anterior	
		Variació absoluta	Variació relativa	Variació absoluta	Variació relativa
85 - Educació	886	-347	-28%	-143	-13,9%
56 - Serveis de menjar i begudes	2.520	-227	-8%	-1.104	-30,5%
47 - Comerç detall, exc. vehicles motor	4.024	-144	-3%	-869	-17,8%
46 - Comerç engròs, exc. vehicles motor	1.898	-112	-6%	-362	-16,0%
78 - Activitats relacionades amb l'ocupació	3.268	-91	-3%	-1.276	-28,1%

ACTIVITATS QUE MÉS PUGEN EN EL MES	Atur registrat (n)	Mes anterior		Mateix mes any anterior	
		Variació absoluta	Variació relativa	Variació absoluta	Variació relativa
38 - Tractament de residus	316	48	17,9%	5	1,6%
87 - Serveis socials amb allotjament	781	14	1,8%	-133	-14,6%
01 - Agricultura, ramaderia i caça	194	6	3,2%	-53	-21,5%
17 - Indústries del paper	86	6	7,5%	-7	-7,5%
51 - Transport aeri	88	5	6,0%	-121	-57,9%

Font: OC-BL a partir de les dades de l'Observatori del Treball i Model Productiu.



RECALL DE NOTÍCIES SOBRE EL MERCAT DE TREBALL

GENERALITAT DE CATALUNYA

Valoració de les darreres dades per part del Secretari de Treball del Departament d'Empresa i Treball.

El Secretari de Treball, Enric Vinaixa, realitza les seves valoracions sobre les dades d'atur registrat d'aquest mes.

[Més informació](#)

CONSELL COMARCAL DEL BAIX LLOBREGAT

Informe de seguiment del mercat de treball. Especial impacte mesures COVID-19 (agost 2021).

L'Observatori Comarcal del Baix Llobregat ha publicat aquest informe amb explotació mensual per municipis de les següents magnituds: demandes d'ocupació, atur registrat, afiliació a la Seguretat Social i regulació d'ocupació. Aquest informe s'anirà actualitzant durant els propers mesos per veure l'impacte en el mercat de treball de les mesures contra l'epidèmia de COVID-19.

[Més informació](#)

Fitxes municipals : dades bàsiques de context - COVID-19.

L'Observatori Comarcal del Baix Llobregat ha publicat aquestes fitxes, que presenten un breu de dades demogràfiques, de mercat de treball, estructura productiva i ingressos familiars i per càpita per a cadascun dels municipis de la comarca, amb l'objectiu d'ajudar a dimensionar l'impacte potencial de la COVID-19 a nivell municipal.

[Més informació](#)

Infografia: Dades d'impacte de la COVID-19.

Aquesta infografia permet consultar les darreres dades d'impacte de l'epidèmia de la COVID-19 a Catalunya i al Baix Llobregat. S'inclouen dades d'impacte en el mercat de treball, en la mobilitat, en l'evolució dels casos i enllaços a informació d'interès de la pàgina web de l'Observatori o del Consell Comarcal.

[Més informació](#)

EUROSTAT

Publicació de les dades mensuals europees d'atur (agost 2021).

L'oficina estadística de la Unió Europea ha publicat les dades d'atur corresponents al mes de juliol de 2021. Cal recordar però que aquestes dades són estimacions a partir d'enquestes sobre l'activitat econòmica de la població. Per això no són comparables amb les dades d'atur registrat publicades de la comarca, que es calculen seguint una metodologia diferent.

[Més informació](#)

Amb la col·laboració de:



La versió digital de l'informe es troba a
<https://www.elbaixllobregat.cat/observatori>



<https://creativecommons.org/licenses/by-nc-sa/4.0/deed.ca>