

## Informe mensual d'atur registrat BAIX LLOBREGAT – SETEMBRE 2016

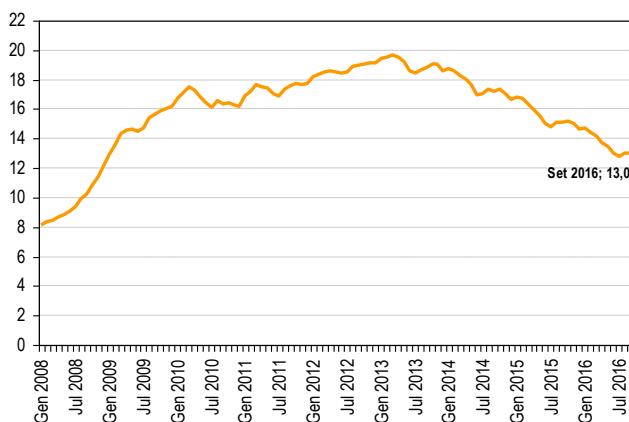
### L'atur registrat a les oficines de treball baixa en 105 persones al Baix Llobregat en el mes de setembre.

A finals del mes de setembre, l'atur registrat al Baix Llobregat s'ha situat en **49.165** persones, disminuint respecte el mes anterior en 105 persones (-0,2%) i mantenint la taxa d'atur registrat al **13,0%**. Es continua superant lleugerament la taxa mitjana de les comarques de l'Àmbit territorial metropolitana, i s'igualava la de Catalunya. En termes interanuals disminueix l'atur registrat en tots els àmbits territorials. El nombre de persones registrades a les oficines al Baix Llobregat ha disminuït en 7.345 persones respecte al setembre de 2015. La baixada de l'atur d'aquest mes s'ha observat només entre les dones (432 aturades menys), mentre que en el cas dels homes l'atur ha crescut (327 aturats més). Les dones continuen tenint, tot i així, una taxa d'atur registrat superior a la masculina (15,3% davant el 10,9%).

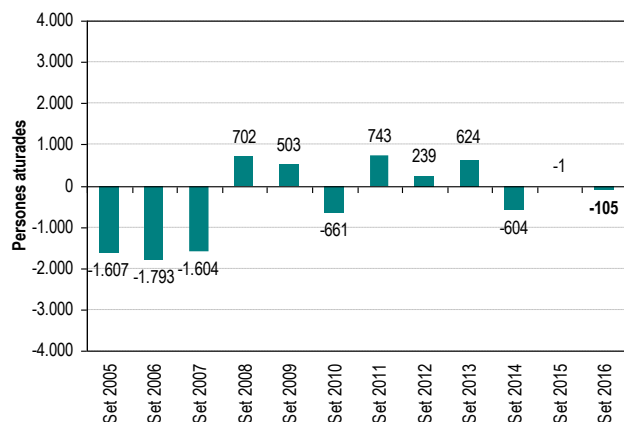
Per **edats**, l'atur baixa només en els grups de més edat. El grup d'edat més jove (menys de 25 anys) registra per contra un augment del 7,8% i 238 aturats més, fet que pot estar relacionat amb joves que busquen la seva primera ocupació. En el grup d'edat entre 25 i 44 anys l'atur baixa en 208 persones, i en el grup de més de 44 anys observa una disminució de 135 persones aturades (-0,5%).

Per **sectors i activitats econòmiques** la baixada de l'atur es concentra aquest mes en aquelles persones que tenien com a ocupació anterior activitats relacionades amb el sector educatiu i l'administració pública (-507), i la construcció (-107). Respecte al mateix mes de l'any anterior el descens de l'atur es concentra en serveis a la producció (-1.808), comerç, restauració i hoteleria (-1.373) i indústria (-1.339).

Gràfic 1. Evolució mensual de la taxa d'atur registrat al Baix Llobregat. 2008 - 2016. (%)



Gràfic 2. Variació de l'atur registrat en el mateix mes dels anys anteriors. Baix Llobregat



Taula 1. Atur registrat per comarques de l'àmbit territorial metropolitana. Setembre 2016.

	Atur registrat (n)	Taxa d'atur registrat (%)	Mes anterior		Mateix mes any anterior	
			Variació absoluta	Variació relativa	Variació absoluta	Variació relativa
<b>BAIX LLOBREGAT</b>	<b>49.165</b>	<b>13,0%</b>	<b>-105</b>	<b>-0,2%</b>	<b>-7.345</b>	<b>-13,0%</b>
Barcelonès	124.548	11,7%	-391	-0,3%	-17.311	-12,2%
Maresme	28.609	14,4%	513	1,8%	-4.150	-12,7%
Vallès Occidental	59.887	14,1%	-572	-0,9%	-8.519	-12,5%
Vallès Oriental	26.016	13,9%	-14	-0,1%	-3.598	-12,1%
<b>ÀMBIT TERRITORIAL METROPOLITÀ</b>	<b>288.225</b>	<b>12,8%</b>	<b>-569</b>	<b>-0,2%</b>	<b>-40.923</b>	<b>-12,4%</b>
<b>CATALUNYA</b>	<b>451.081</b>	<b>13,0%</b>	<b>5.641</b>	<b>1,3%</b>	<b>-62.106</b>	<b>-12,1%</b>

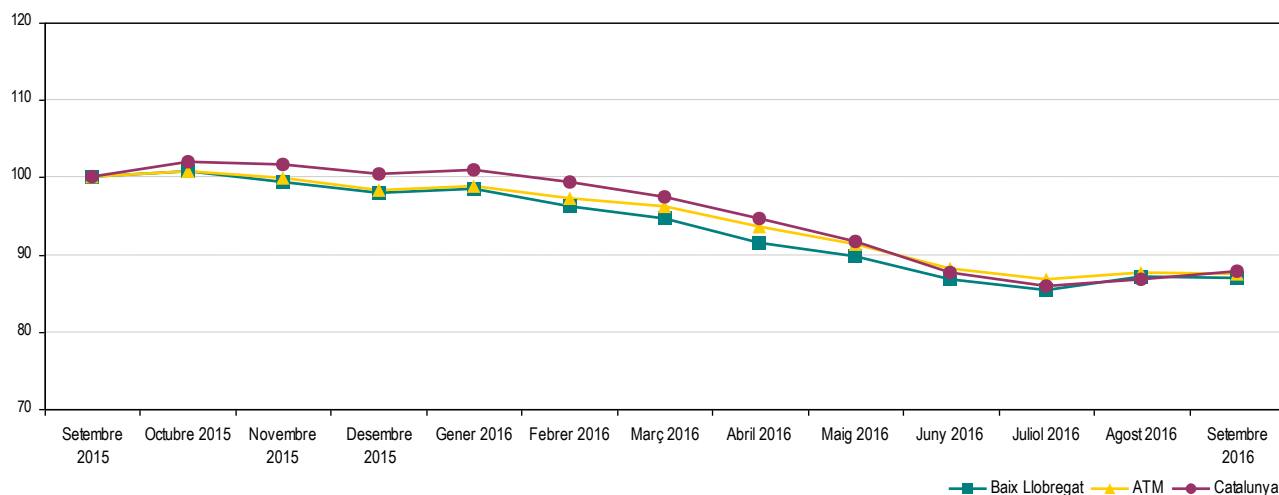
Les taxes d'atur registrat estan calculades sobre la població activa estimada registrada de 2016, seguint la metodologia de la Xarxa d'Observatoris de Desenvolupament Local de la província de Barcelona, que adopta el càlcul de la taxa d'atur registrat del Departament d'Empresa i Ocupació de la Generalitat de Catalunya.

**ATUR REGISTRAT TOTAL** Fer click a sobre dels noms per veure les dades detallades de cada municipi. També es poden consultar en [aquest enllaç](#)

**Taula 2. Atur registrat per municipis i àmbits territorials. Setembre 2016.**

	Atur registrat (n)	Taxa d'atur registrat (%)	Mes anterior		Mateix mes any anterior	
			Variació absoluta	Variació relativa	Variació absoluta	Variació relativa
Abrera	694	12,5	-16	-2,3%	-117	-14,4%
Begues	224	7,8	-31	-12,2%	-68	-23,3%
Castelldefels	3.193	11,5	27	0,9%	-462	-12,6%
Castellví de Rosanes	71	9,3	6	9,2%	-32	-31,1%
Cervelló	442	10,8	0	0,0%	-88	-16,6%
Collbató	194	10,9	-9	-4,4%	-9	-4,4%
Corbera de Llobregat	683	10,4	-7	-1,0%	-40	-5,5%
Cornellà de Llobregat	5.659	13,7	-22	-0,4%	-929	-14,1%
Esparreguera	1.553	15,4	-61	-3,8%	-272	-14,9%
Esplugues de Llobregat	2.600	11,8	4	0,2%	-303	-10,4%
Gavà	2.796	13,4	81	3,0%	-381	-12,0%
Martorell	2.035	16,2	-54	-2,6%	-276	-11,9%
Molins de Rei	1.207	10,3	-30	-2,4%	-242	-16,7%
Olesa de Montserrat	1.643	15,4	-38	-2,3%	-256	-13,5%
Palma de Cervelló, la	160	11,7	-9	-5,3%	-21	-11,6%
Pallejà	602	11,7	-6	-1,0%	-83	-12,1%
Papiol, el	238	12,3	-5	-2,1%	-26	-9,8%
Prat de Llobregat, el	4.205	13,8	117	2,9%	-604	-12,6%
Sant Andreu de la Barca	1.684	13,0	-12	-0,7%	-319	-15,9%
Sant Boi de Llobregat	5.752	14,5	23	0,4%	-857	-13,0%
Sant Climent de Llobregat	195	10,4	-1	-0,5%	-25	-11,4%
Sant Esteve Sesrovires	349	10,4	10	2,9%	-30	-7,9%
Sant Feliu de Llobregat	2.529	11,4	-2	-0,1%	-385	-13,2%
Sant Joan Despí	1.726	11,0	24	1,4%	-306	-15,1%
Sant Just Desvern	579	8,1	-19	-3,2%	-86	-12,9%
Sant Vicenç dels Horts	2.330	17,3	-7	-0,3%	-312	-11,8%
Santa Coloma de Cervelló	372	10,4	-7	-1,8%	-11	-2,9%
Torrelles de Llobregat	300	11,5	-13	-4,2%	-25	-7,7%
Vallirana	852	13,3	-19	-2,2%	-111	-11,5%
Viladecans	4.298	13,7	-29	-0,7%	-669	-13,5%
<b>BAIX LLOBREGAT</b>	<b>49.165</b>	<b>13,0</b>	<b>-105</b>	<b>-0,2%</b>	<b>-7.345</b>	<b>-13,0%</b>
ÀMBIT TERRITORIAL METROPOLITÀ	288.225	12,8	-569	-0,2%	-40.923	-12,4%
CATALUNYA	451.081	13,0	5.641	1,3%	-62.106	-12,1%

**Gràfic 3. Evolució mensual de l'atur registrat per àmbits territorials. (Setembre 2015 = Base 100)**



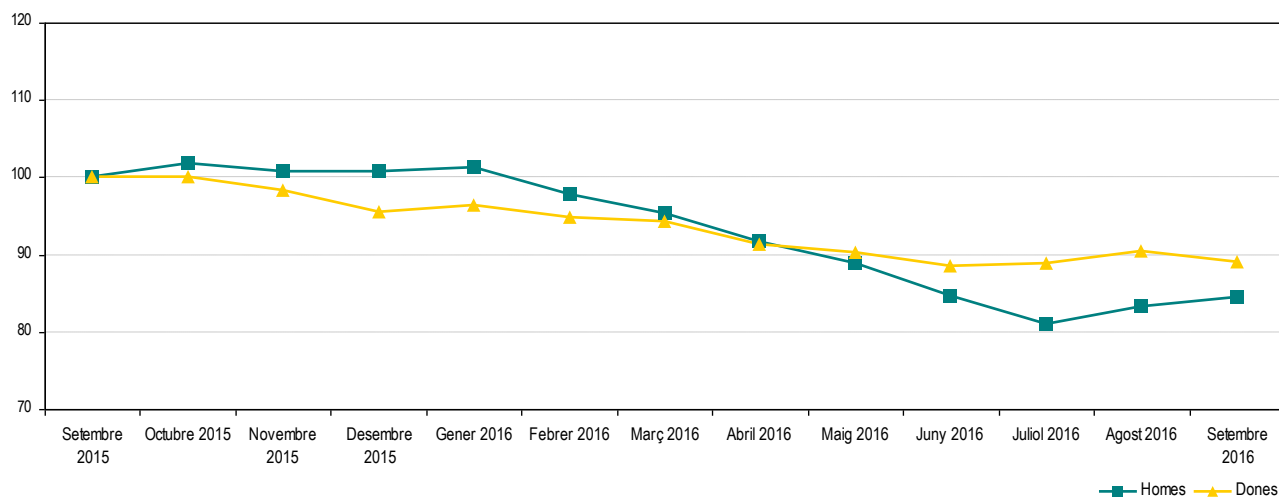
Les taxes d'atur registrat estan calculades sobre la població activa estimada registrada de 2016, seguint la metodologia de la Xarxa d'Observatoris de Desenvolupament Local de la província de Barcelona.

## ATUR REGISTRAT PER SEXE Fer click a sobre dels noms per veure les dades detallades de cada municipi. També es poden consultar en [aquest enllaç](#)

**Taula 3. Atur registrat per sexe, municipis i àmbits territorials. Setembre 2016.**

	Atur registrat (n)		Taxa d'atur registrat (%)	
	Homes	Dones	Homes	Dones
Abrera	291	403	10,0	15,3
Begues	86	138	5,6	10,1
Castelldefels	1.394	1.799	9,9	13,0
Castellví de Rosanes	25	46	6,3	12,7
Cervelló	190	252	8,8	13,1
Collbató	68	126	7,4	14,8
Corbera de Llobregat	314	369	9,0	12,1
Cornellà de Llobregat	2.798	2.861	13,2	14,3
Esparreguera	608	945	11,6	19,4
Esplugues de Llobregat	1.110	1.490	9,9	13,8
Gavà	1.232	1.564	11,8	15,0
Martorell	945	1.090	14,2	18,3
Molins de Rei	506	701	8,2	12,7
Olesa de Montserrat	667	976	12,0	19,1
Palma de Cervelló, la	66	94	9,2	14,4
Pallejà	236	366	8,8	15,0
Papiol, el	101	137	9,9	14,9
Prat de Llobregat, el	1.788	2.417	11,2	16,5
Sant Andreu de la Barca	673	1.011	10,0	16,4
Sant Boi de Llobregat	2.449	3.303	11,6	17,6
Sant Climent de Llobregat	74	121	7,5	13,5
Sant Esteve Sesrovires	143	206	8,1	13,0
Sant Feliu de Llobregat	1.084	1.445	9,8	12,9
Sant Joan Despí	738	988	8,9	13,3
Sant Just Desvern	268	311	7,0	9,3
Sant Vicenç dels Horts	1.004	1.326	14,3	20,6
Santa Coloma de Cervelló	156	216	8,2	12,8
Torrelles de Llobregat	128	172	9,3	13,9
Vallirana	365	487	10,8	16,0
Viladecans	1.809	2.489	11,3	16,4
<b>BAIX LLOBREGAT</b>	<b>21.316</b>	<b>27.849</b>	<b>10,9</b>	<b>15,3</b>
ÀMBIT TERRITORIAL METROPOLITÀ	129.440	158.785	11,3	14,4
CATALUNYA	203.688	247.393	11,3	14,8

**Gràfic 4. Evolució mensual de l'atur registrat per sexe. Baix Llobregat. (Setembre 2015 = Base 100)**



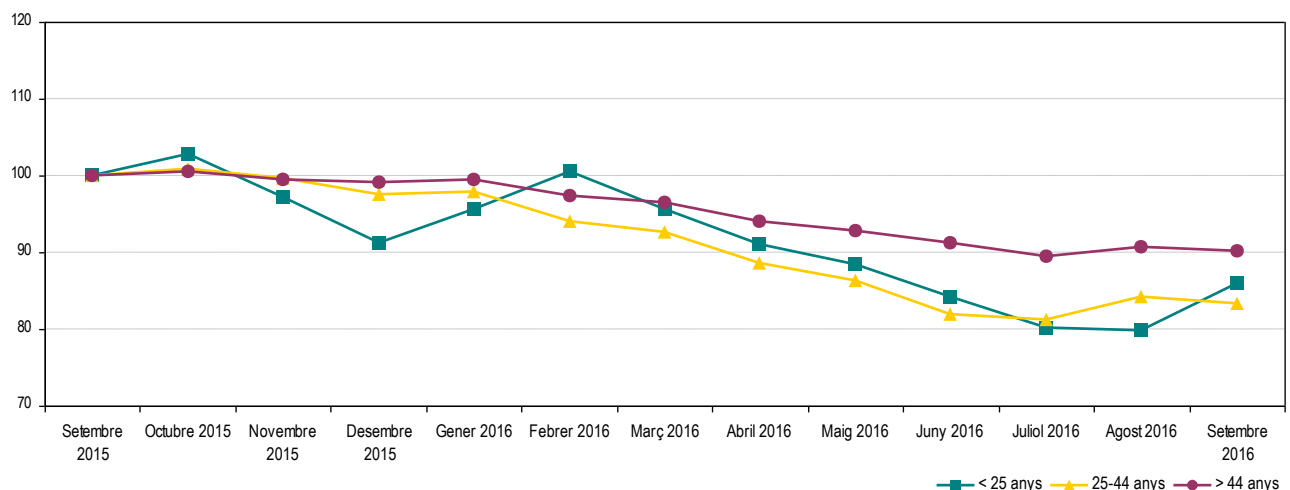
Les taxes d'atur registrat estan calculades sobre la població activa estimada registrada de 2016, seguint la metodologia de la Xarxa d'Observatoris de Desenvolupament Local de la província de Barcelona.

**ATUR REGISTRAT PER EDAT** Fer click a sobre dels noms per veure les dades detallades de cada municipi. També es poden consultar en [aquest enllaç](#)

**Taula 4. Atur registrat per grups d'edat, municipis i àmbits territorials. Setembre 2016.**

	Atur registrat (n)			Taxa d'atur registral (%)		
	< 25 anys	25 - 44 anys	> 44 anys	< 25 anys	25 - 44 anys	> 44 anys
Abrera	47	276	371	14,6	9,7	15,6
Begues	15	87	122	9,0	5,8	10,0
Castelldefels	156	1.364	1.673	11,6	9,2	14,4
Castellví de Rosanes	2	29	40	4,9	7,4	12,3
Cervelló	22	156	264	9,6	7,5	14,9
Collbató	20	61	113	18,2	6,8	14,7
Corbera de Llobregat	42	257	384	11,2	7,7	13,7
Cornellà de Llobregat	389	2.304	2.966	15,5	11,2	16,4
Esparreguera	123	611	819	20,2	11,9	18,8
Esplugues de Llobregat	146	1.029	1.425	12,6	8,9	15,4
Gavà	206	1.133	1.457	16,2	10,3	16,9
Martorell	128	906	1.001	17,6	14,0	18,6
Molins de Rei	65	458	684	9,9	7,6	13,6
Olesa de Montserrat	128	695	820	20,0	12,7	18,0
Palma de Cervelló, la	5	53	102	6,8	7,6	16,9
Pallejà	42	243	317	14,1	9,2	14,4
Papiol, el	14	87	137	12,7	8,8	16,3
Prat de Llobregat, el	341	1.718	2.146	18,1	10,9	16,6
Sant Andreu de la Barca	110	734	840	14,7	11,0	15,3
Sant Boi de Llobregat	394	2.394	2.964	17,6	11,1	18,6
Sant Climent de Llobregat	9	75	111	8,6	7,8	13,7
Sant Esteve Sesrovires	19	137	193	10,1	8,0	13,5
Sant Feliu de Llobregat	156	971	1.402	13,8	7,9	15,8
Sant Joan Despí	84	706	936	9,6	8,7	13,9
Sant Just Desvern	25	238	316	6,3	6,4	10,4
Sant Vicenç dels Horts	193	891	1.246	23,4	13,1	21,3
Santa Coloma de Cervelló	26	149	197	12,4	8,1	12,9
Torrelles de Llobregat	19	99	182	12,7	7,5	16,0
Vallirana	50	343	459	13,7	10,4	16,6
Viladecans	331	1.716	2.251	18,3	9,9	18,6
<b>BAIX LLOBREGAT</b>	<b>3.307</b>	<b>19.920</b>	<b>25.938</b>	<b>15,3</b>	<b>10,1</b>	<b>16,4</b>
ÀMBIT TERRITORIAL METROPOLITÀ	17.665	115.410	155.150	14,1	9,8	16,3
CATALUNYA	29.347	181.825	239.909	14,8	10,2	16,1

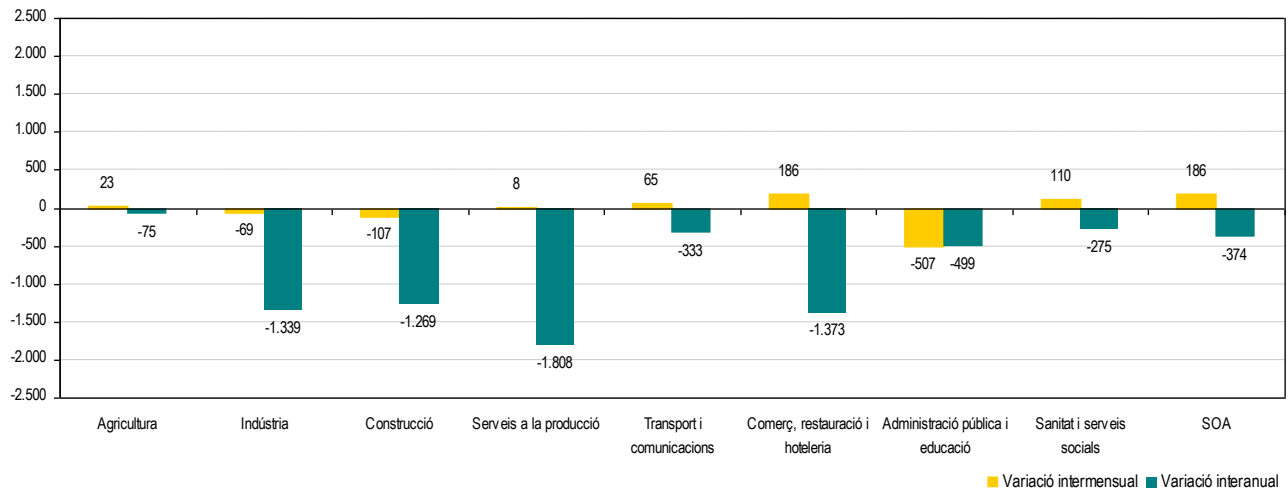
**Gràfic 5. Evolució mensual de l'atur registrat per grups d'edat. Baix Llobregat. (Setembre 2015 = Base 100)**



Les taxes d'atur registrat estan calculades sobre la població activa estimada registrada de 2016, seguint la metodologia de la Xarxa d'Observatoris de Desenvolupament Local de la província de Barcelona.

## ATUR REGISTRAT PER SECTORS D'ACTIVITAT

Gràfic 6. Variació de l'atur registrat per sectors d'activitat. Baix Llobregat. Setembre 2016. Xifres absolutes.



Taula 5. Atur registrat per sectors d'activitat. Setembre 2016.

SECTORS D'ACTIVITAT	Atur registrat (n)	Mes anterior		Mateix mes any anterior	
		Variació absoluta	Variació relativa	Variació absoluta	Variació relativa
Agricultura	336	23	7,3%	-75	-18,2%
Indústria	6.368	-69	-1,1%	-1.339	-17,4%
Construcció	4.866	-107	-2,2%	-1.269	-20,7%
Serveis a la producció	14.926	8	0,1%	-1.808	-10,8%
Transport i comunicacions	1.784	65	3,8%	-333	-15,7%
Comerç, restauració i hoteleria	11.660	186	1,6%	-1.373	-10,5%
Administració pública i educació	3.237	-507	-13,5%	-499	-13,4%
Sanitat i serveis socials	2.766	110	4,1%	-275	-9,0%
SOA - Sense ocupació anterior	3.222	186	6,1%	-374	-10,4%

Taula 6. Atur registrat per activitat econòmica anterior (CCA-E09). Activitats que més baixen i més pugen. Setembre 2016.

ACTIVITATS QUE MÉS BAIXEN EN EL MES	Atur registrat (n)	Mes anterior		Mateix mes any anterior	
		Variació absoluta	Variació relativa	Variació absoluta	Variació relativa
85 - Educació	924	-419	-31,2%	-161	-14,8%
84 - Adm. pública, Defensa i SS obligatòria	2.305	-87	-3,6%	-333	-12,6%
78 - Activitats relacionades amb l'ocupació	3.816	-57	-1,5%	-246	-6,1%
41 - Construcció d'immobles	1.893	-52	-2,7%	-507	-21,1%
43 - Activitats especialitzades construcció	2.666	-51	-1,9%	-647	-19,5%

ACTIVITATS QUE MÉS PUGEN EN EL MES	Atur registrat (n)	Mes anterior		Mateix mes any anterior	
		Variació absoluta	Variació relativa	Variació absoluta	Variació relativa
SA - Sense ocupació anterior	3.222	186	6,1%	-374	-10,4%
81 - Serveis a edificis i de jardineria	3.225	181	5,9%	-346	-9,7%
47 - Comerç detall, exc. vehicles motor	5.136	88	1,7%	-585	-10,2%
87 - Serveis socials amb allotjament	823	55	7,2%	-69	-7,7%
56 - Serveis de menjar i begudes	3.398	49	1,5%	-243	-6,7%

Les taxes d'atur registrat estan calculades sobre la població activa estimada registrada de 2016, seguint la metodologia de la Xarxa d'Observatoris de Desenvolupament Local de la província de Barcelona.

## RECULL DE NOTÍCIES SOBRE EL MERCAT DE TREBALL

### GENERALITAT DE CATALUNYA

#### **Valoracions del Secretari general de Treball, Josep Ginesta, de les dades d'atur (setembre).**

El Secretari general de Treball, Josep Ginesta, fa la seva valoració de les dades d'atur registrat corresponents al mes de setembre de 2016.

[Més informació](#)

### COMISSIONS OBRERES

#### **Mercat de treball, llars i desprotecció social.**

Comissions Obreres ha publicat l'informe Mercat de treball, llars i desprotecció social. Una aproximació a la pobresa en el treball a la província de Barcelona, 2016, que recull dades dels principals indicadors del mercat laboral des de l'any 2008 i vol constatar l'augment de la precarietat al mercat de treball i del nombre de famílies vulnerables, els membres de les quals treballen, però no aconsegueixen sortir de la situació de pobresa.

[Més informació](#)

### SERVICIO PÚBLICO DE EMPLEO ESTATAL

#### **2016 - Informe del Mercado de Trabajo de la provincia de Barcelona. Datos 2015.**

L'Observatori de les Ocupacions acaba de publicar l'Informe del mercat de treball de Barcelona 2016, que proporciona informació de la província actualitzada a desembre de 2015 i analitza els possibles canvis en el comportament i l'evolució de les variables que intervenen en el mercat, que l'afecten a curt i llarg termini. L'estudi presenta informació socioeconòmica (dades demogràfiques, de població activa i dades econòmiques), sobre l'afiliació a la Seguretat Social, la contractació, la demanda d'ocupació i l'atur registrat, les ocupacions i una prospectiva del mercat de treball.

[Més informació](#)

### BBVA RESEARCH

#### **Eurozona. Observatorio de Coyuntura.**

BBVA Research acaba de publicar l'informe Eurozona. Observatori de conjuntura corresponent al mes de setembre d'enguany, que analitza l'evolució dels indicadors recents de la zona. Segons l'estudi, en el segon trimestre de 2016 el creixement econòmic s'ha desaccelerat en 0,2 pp, mentre que la inversió continua dèbil i s'estanca compensada parcialment per unes fortes exportacions netes i un creixement moderat del consum. Alhora es detecta una evolució positiva de l'ocupació tot i que es detecta una moderació salarial respecte trimestres anteriors.

[Més informació](#)

### EUROSTAT

#### **Publicació de les dades mensuals europees d'atur (agost 2016).**

L'oficina estadística de la Unió Europea ha publicat les dades d'atur corresponents al mes d'agost de 2016. Cal recordar però que aquestes dades són estimacions a partir d'enquestes sobre l'activitat econòmica de la població. Per això no són comparables amb les dades d'atur registrat publicades de la comarca, que es calculen seguint una metodologia diferent.

[Més informació](#)

Amb la col·laboració de: