

# Informe mensual d'atur registrat

BAIX LLOBREGAT – SETEMBRE 2022

## La recuperació econòmica post-pandèmia es frena progressivament amb una disminució de l'atur de 139 persones respecte al mes d'agost, la xifra més baixa des del 2016

Després de l'impacte de la covid-19, la recuperació econòmica es segueix donant, però a un ritme cada vegada més lent. Durant el setembre, la xifra total de persones aturades a la comarca s'ha situat en 35.541, la xifra més baixa en un mes setembre des del 2007. Aquesta xifra s'assoleix gràcies a la disminució de 139 persones aturades respecte al mes d'agost (-0,4%) i de 2.577 (-6,8%) respecte al setembre del 2021.

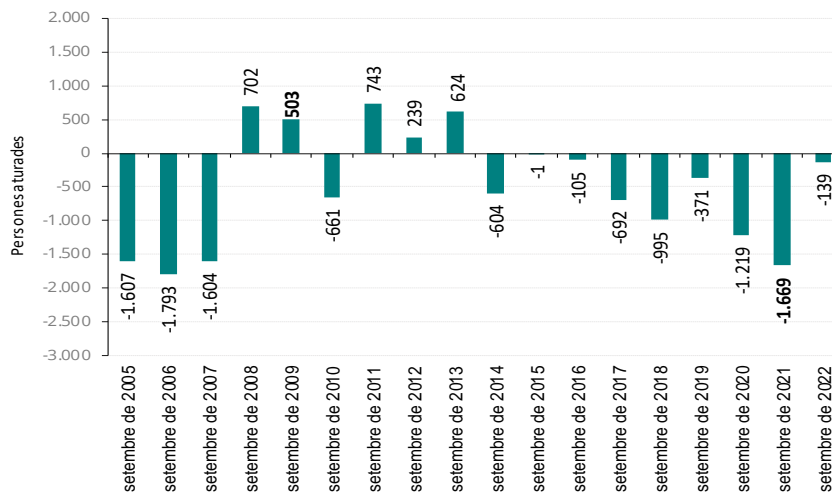
La recent evolució de la desocupació a la comarca situa la taxa d'atur en el 8,9%, el valor més baix en un mes de setembre des del 2007. Cal destacar també que aquesta xifra es troba per sota de les taxes d'atur de la resta de comarques metropolitanes, les quals se situen entre el 9,0% del Barcelonès i el 10,3% del Vallès Occidental.

A diferència del que va passar durant l'agost, la

disminució dels nivells d'atur s'explica per la davallada de la desocupació entre les dones. Respecte a l'agost, el nombre de dones aturades ha disminuït en 412, mentre que entre els homes l'atur ha crescut en 273. Per grups d'edat, només s'han registrat creixements de l'atur entre el col·lectiu de persones de menys de 30 anys, per a les quals la desocupació ha crescut un 1,8% (+78). Per contra, l'atur entre les persones de més de 44 anys s'ha mantingut estable (-0,1%) i s'ha reduït considerablement al grup d'edat intermedi (30-44 anys) on la variació de respecte al mes anterior ha estat del -2,0% (-196 persones).

L'educació, els serveis socials i l'hostaleria són els principals impulsors de la reducció de l'atur registrada durant aquest darrer mes de setembre.

Variació intermensual de l'atur registrat. Baix Llobregat.



Font: OCBL, a partir de les dades de l'Observatori del Treball i Model Productiu.

### Atur registrat per comarques de l'àmbit territorial Metropolità. Setembre 2022.

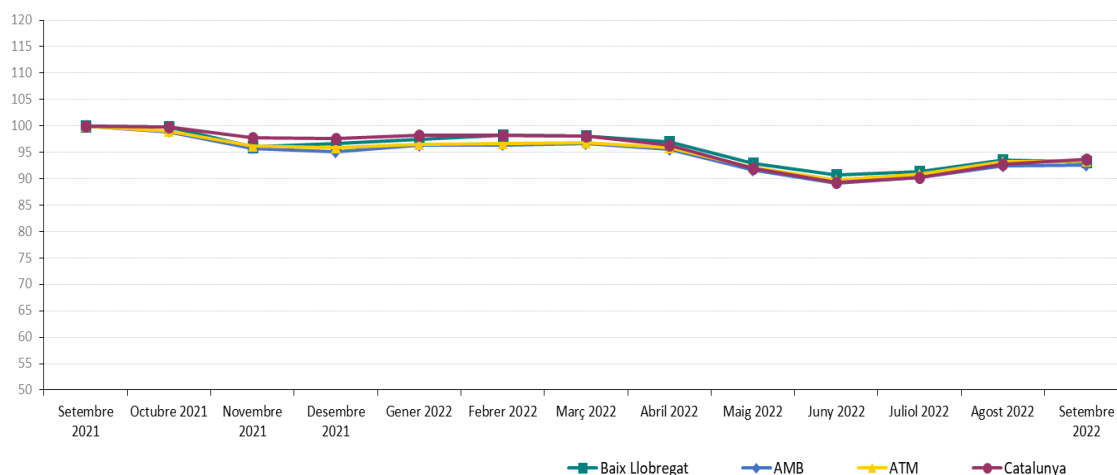
	Atur registrat (n)	Taxa d'atur registral (%)	Mes anterior		Mateix mes any anterior	
			Variació absoluta	Variació relativa	Variació absoluta	Variació relativa
<b>BAIX LLOBREGAT</b>	<b>35.541</b>	<b>8,9%</b>	<b>-139</b>	<b>-0,4%</b>	<b>-2.577</b>	<b>-6,8%</b>
Barcelonès	96.355	9,0%	544	0,6%	-7.954	-7,6%
Maresme	22.077	10,1%	366	1,7%	-1.703	-7,2%
Vallès Occidental	46.618	10,3%	-154	-0,3%	-2.246	-4,6%
Vallès Oriental	20.021	9,7%	-122	-0,6%	-1.091	-5,2%
ÀREA METROPOLITANA DE BARCELONA	139.204	8,9%	228	0,2%	-11.219	-7,5%
ÀMBIT TERRITORIAL METROPOLITÀ	220.612	9,4%	495	0,2%	-15.571	-6,6%
CATALUNYA	354.318	9,4%	3.373	1,0%	-24.152	-6,4%

## ATUR REGISTRAT TOTAL Fer click a sobre dels noms per veure les dades detallades de cada municipi. També es poden consultar en [aquest enllaç](#).

### Atur registrat per municipis i àmbits territorials. Setembre 2022.

	Atur registrat (n)	Taxa d'atur registral (%)	Mes anterior		Mateix mes any anterior	
			Variació absoluta	Variació relativa	Variació absoluta	Variació relativa
Abrera	558	8,8%	21	3,9%	-8	-1,4%
Begues	202	5,5%	-6	-2,9%	-35	-14,8%
Castelldefels	2.442	7,7%	13	0,5%	-198	-7,5%
Castellví de Rosanes	64	6,2%	-9	-12,3%	-25	-28,1%
Cervelló	377	8,0%	-15	-3,8%	-17	-4,3%
Collbató	159	6,6%	-4	-2,5%	-15	-8,6%
Corbera de Llobregat	523	6,9%	2	0,4%	-24	-4,4%
Cornellà de Llobregat	4.225	10,0%	-25	-0,6%	-320	-7,0%
Esparreguera	1.116	10,1%	-22	-1,9%	-24	-2,1%
Esplugues de Llobregat	1.734	8,4%	-10	-0,6%	-155	-8,2%
Gavà	1.951	8,8%	1	0,1%	-238	-10,9%
Martorell	1.481	11,3%	22	1,5%	-3	-0,2%
Molins de Rei	935	7,2%	15	1,6%	-10	-1,1%
Olesa de Montserrat	1.192	10,3%	0	0,0%	-77	-6,1%
Palma de Cervelló, la	114	6,3%	3	2,7%	-12	-9,5%
Pallejà	389	7,2%	-10	-2,5%	-28	-6,7%
Papiol, el	167	7,6%	-8	-4,6%	-1	-0,6%
Prat de Llobregat, el	2.993	9,7%	-19	-0,6%	-296	-9,0%
Sant Andreu de la Barca	1.294	9,9%	-23	-1,7%	-35	-2,6%
Sant Boi de Llobregat	3.985	10,0%	61	1,6%	-408	-9,3%
Sant Climent de Llobregat	153	7,1%	-12	-7,3%	-13	-7,8%
Sant Esteve Sesrovires	260	6,1%	-5	-1,9%	-17	-6,1%
Sant Feliu de Llobregat	1.740	8,0%	-26	-1,5%	-137	-7,3%
Sant Joan Despí	1.271	7,5%	-11	-0,9%	-49	-3,7%
Sant Just Desvern	514	5,5%	-9	-1,7%	0	0,0%
Sant Vicenç dels Horts	1.511	11,1%	-2	-0,1%	-82	-5,1%
Santa Coloma de Cervelló	266	6,3%	4	1,5%	-12	-4,3%
Torrelles de Llobregat	208	6,5%	-3	-1,4%	-24	-10,3%
Vallirana	658	8,5%	-19	-2,8%	-59	-8,2%
Viladecans	3.059	9,3%	-43	-1,4%	-255	-7,7%
<b>BAIX LLOBREGAT</b>	<b>35.541</b>	<b>8,9%</b>	<b>-139</b>	<b>-0,4%</b>	<b>-2.577</b>	<b>-6,8%</b>
ÀREA METROPOLITANA DE BARCELONA	139.204	8,9%	228	0,2%	-11.219	-7,5%
ÀMBIT TERRITORIAL METROPOLITÀ	220.612	9,4%	495	0,2%	-15.571	-6,6%
CATALUNYA	354.318	9,4%	3.373	1,0%	-24.152	-6,4%

### Evolució mensual de l'atur registrat per àmbits territorials. (Setembre 2021 = Base 100).

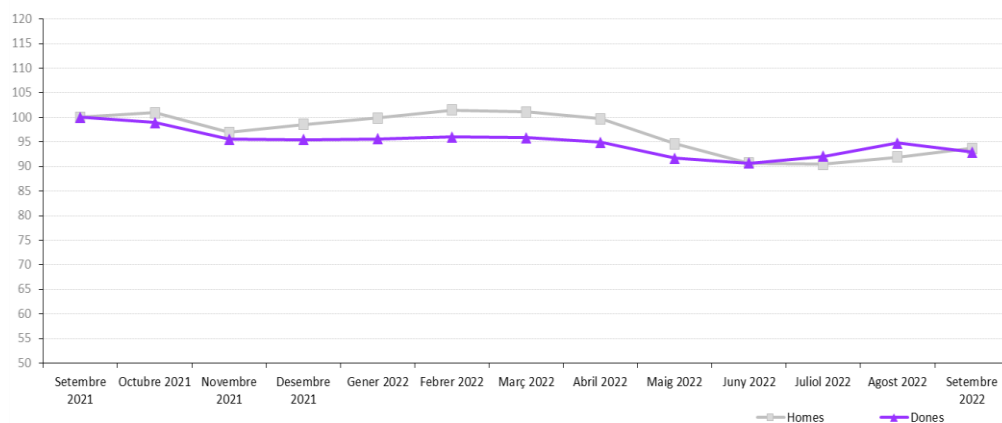


## ATUR REGISTRAT PER SEXE Fer click a sobre dels noms per veure les dades detallades de cada municipi. També es poden consultar en [aquest enllaç](#)

### Atur registrat per sexe, municipis i àmbits territorials. Setembre 2022.

	Atur registrat (n)		Taxa d'atur registral (%)		Variació mensual (%)	
	Homes	Dones	Homes	Dones	Homes	Dones
Abdera	215	343	6,4%	11,5%	5,9%	2,7%
Begues	90	112	4,8%	6,3%	0,0%	-5,1%
Castelldefels	1.028	1.414	6,3%	9,1%	3,3%	-1,4%
Castellví de Rosanes	27	37	5,1%	7,5%	-3,6%	-17,8%
Cervelló	160	217	6,4%	9,8%	2,6%	-8,1%
Collbató	58	101	4,6%	8,8%	-10,8%	3,1%
Corbera de Llobregat	233	290	5,8%	8,0%	9,4%	-5,8%
Cornellà de Llobregat	1.901	2.324	8,8%	11,4%	1,4%	-2,2%
Esparreguera	428	688	7,4%	13,1%	3,4%	-5,0%
Esplugues de Llobregat	744	990	7,2%	9,5%	1,8%	-2,3%
Gavà	832	1.119	7,4%	10,3%	2,2%	-1,5%
Martorell	653	828	9,2%	13,9%	3,7%	-0,1%
Molins de Rei	382	553	5,8%	8,7%	1,6%	1,7%
Olesa de Montserrat	480	712	7,9%	13,0%	3,9%	-2,5%
Palma de Cervelló, la	50	64	6,4%	8,4%	6,4%	0,0%
Pallejà	166	223	5,7%	8,1%	4,4%	-7,1%
Papiol, el	70	97	6,1%	9,3%	-6,7%	-3,0%
Prat de Llobregat, el	1.226	1.767	7,7%	11,7%	1,6%	-2,1%
Sant Andreu de la Barca	504	790	7,3%	12,8%	-0,2%	-2,7%
Sant Boi de Llobregat	1.639	2.346	8,0%	12,1%	6,1%	-1,4%
Sant Climent de Llobregat	55	98	5,0%	9,2%	-12,7%	-3,9%
Sant Esteve Sesrovires	101	159	4,3%	8,4%	-3,8%	-0,6%
Sant Feliu de Llobregat	726	1.014	6,5%	9,4%	1,0%	-3,2%
Sant Joan Despí	507	764	6,0%	9,1%	0,8%	-1,9%
Sant Just Desvern	203	311	4,3%	6,6%	-1,9%	-1,6%
Sant Vicenç dels Horts	608	903	8,6%	13,8%	0,2%	-0,3%
Santa Coloma de Cervelló	107	159	5,0%	7,7%	4,9%	-0,6%
Torrelles de Llobregat	91	117	5,5%	7,5%	-3,2%	0,0%
Vallirana	242	416	6,1%	11,1%	1,3%	-5,0%
Viladecans	1.239	1.820	7,3%	11,4%	-2,0%	-1,0%
<b>BAIX LLOBREGAT</b>	<b>14.765</b>	<b>20.776</b>	<b>7,2%</b>	<b>10,7%</b>	<b>1,9%</b>	<b>-1,9%</b>
ÀREA METROPOLITANA DE BARCELONA	60.504	78.700	7,5%	11,1%	1,9%	-1,1%
ÀMBIT TERRITORIAL METROPOLITÀ	94.266	126.346	7,9%	11,0%	1,9%	-1,0%
CATALUNYA	151.086	203.232	7,7%	11,2%	2,5%	-0,2%

### Evolució mensual de l'atur registrat per sexe. Baix Llobregat. (Setembre 2021 = Base 100)

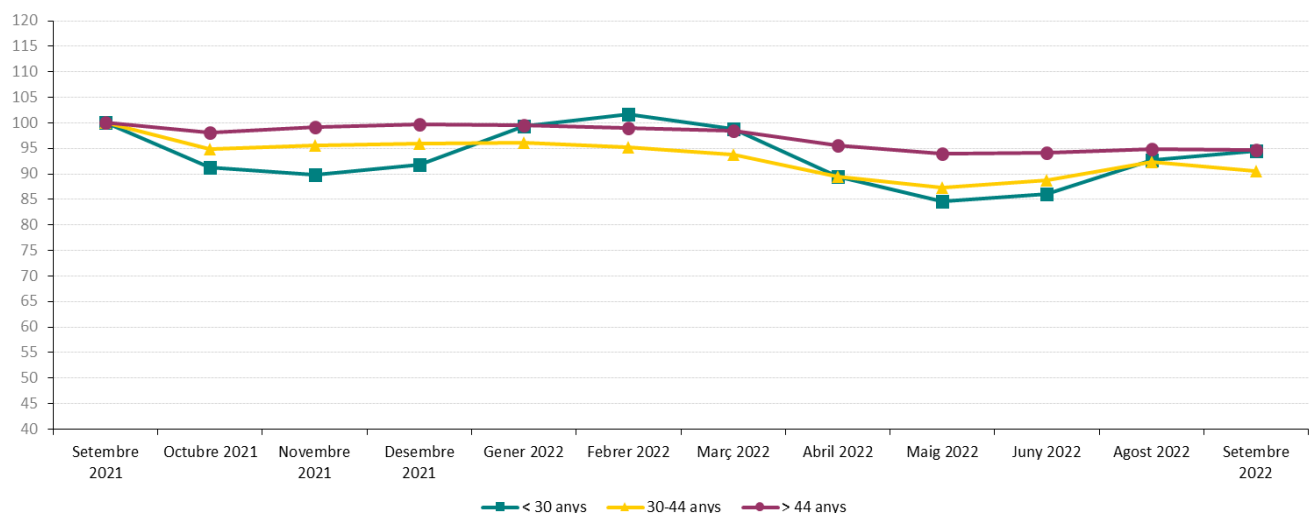


## ATUR REGISTRAT PER EDAT Fer click a sobre dels noms per veure les dades detallades de cada municipi. També es poden consultar en aquest enllaç

### Atur registrat per grups d'edat, municipis i àmbits territorials. Setembre 2022.

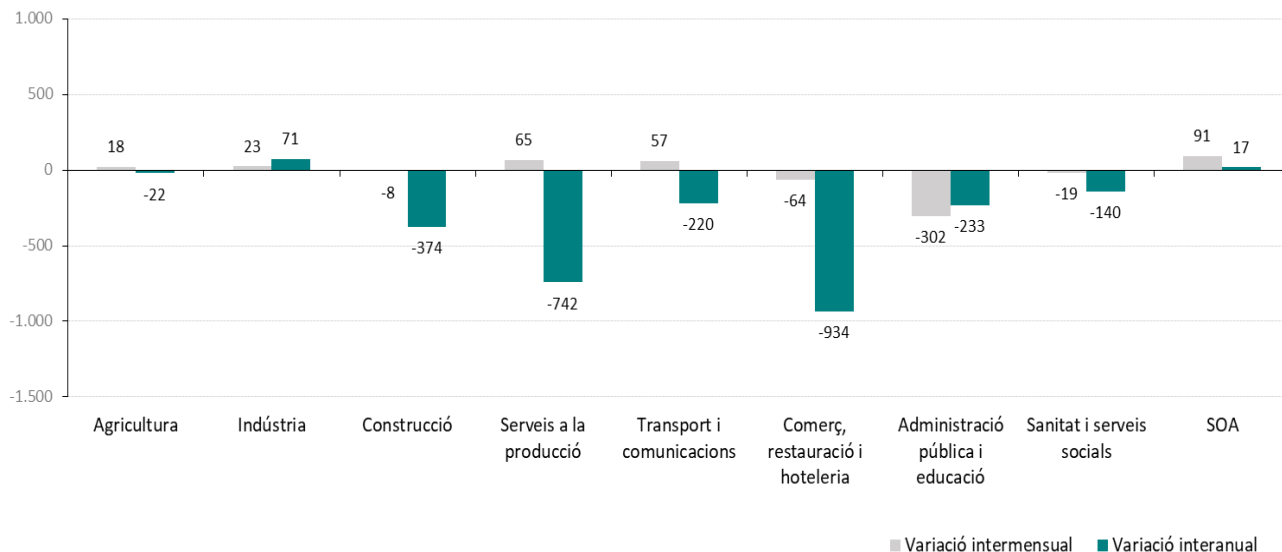
	Atur registrat (n)			Taxa d'atur registral			Variació mensual (%)		
	< 30anys	30-44anys	> 44anys	< 30anys	30-44anys	> 44anys	< 30anys	30-44anys	> 44anys
Abrera	62	174	322	7,1%	7,9%	9,9%	-3,1%	6,7%	3,9%
Begues	28	64	110	5,1%	6,0%	5,4%	-9,7%	-1,5%	-1,8%
Castelldefels	311	666	1.465	7,1%	6,2%	8,8%	5,8%	0,0%	-0,3%
Castellví de Rosanes	6	21	37	4,0%	5,9%	7,2%	-40,0%	-4,5%	-9,8%
Cervelló	37	117	223	5,9%	7,0%	9,3%	-14,0%	-2,5%	-2,6%
Collbató	14	43	102	4,4%	6,2%	7,2%	-17,6%	-6,5%	2,0%
Corbera de Llobregat	54	133	336	5,2%	5,5%	8,1%	-11,5%	3,9%	1,2%
Cornellà de Llobregat	529	1.127	2.569	7,8%	8,0%	12,1%	3,1%	-3,9%	0,2%
Esparraguera	171	318	627	9,6%	8,7%	11,2%	3,6%	-6,7%	-0,8%
Esplugues de Llobregat	187	514	1.033	6,0%	7,2%	9,8%	-6,5%	0,4%	0,1%
Gavà	266	565	1.120	8,0%	7,6%	9,8%	1,5%	-2,2%	0,9%
Martorell	202	437	842	8,9%	10,9%	12,4%	3,6%	1,6%	1,0%
Molins de Rei	98	237	600	5,5%	5,8%	8,6%	11,4%	6,3%	-1,5%
Olesa de Montserrat	154	350	688	8,7%	9,0%	11,6%	4,1%	-0,8%	-0,4%
Palma de Cervelló, la	15	31	68	6,4%	6,2%	8,4%	0,0%	6,9%	1,5%
Pallejà	56	81	252	7,1%	4,5%	8,1%	0,0%	-3,6%	-2,7%
Papiol, el	20	38	109	6,6%	5,1%	9,5%	-4,8%	-11,6%	-1,8%
Prat de Llobregat, el	374	903	1.716	8,0%	8,1%	11,3%	-1,3%	-0,7%	-0,5%
Sant Andreu de la Barca	180	342	772	8,9%	8,1%	11,4%	2,9%	-5,5%	-1,0%
Sant Boi de Llobregat	489	1.124	2.372	7,7%	8,1%	12,0%	7,0%	-2,0%	2,2%
Sant Climent de Llobregat	13	38	102	4,5%	5,4%	8,7%	-38,1%	-11,6%	1,0%
Sant Esteve Sesrovires	29	69	162	4,5%	5,1%	7,2%	-6,5%	-1,4%	-1,2%
Sant Feliu de Llobregat	205	457	1.078	6,5%	6,3%	9,5%	3,5%	-5,4%	-0,6%
Sant Joan Despí	136	333	802	5,4%	6,2%	8,9%	-4,9%	0,6%	-0,7%
Sant Just Desvern	51	163	300	4,4%	4,6%	6,4%	-5,6%	-7,9%	2,7%
Sant Vicenç dels Horts	218	389	904	9,7%	8,7%	13,1%	13,0%	-3,5%	-1,4%
Santa Coloma de Cervelló	27	74	165	4,8%	6,2%	6,7%	35,0%	-3,9%	0,0%
Torrelles de Llobregat	26	45	137	5,9%	4,7%	7,6%	4,0%	-4,3%	-1,4%
Vallirana	75	192	391	6,4%	7,5%	9,8%	29,3%	-3,0%	-7,1%
Viladecans	385	810	1.864	7,7%	7,4%	11,1%	-4,5%	-2,2%	-0,4%
<b>BAIX LLOBREGAT</b>	<b>4.418</b>	<b>9.855</b>	<b>21.268</b>	<b>7,3%</b>	<b>7,3%</b>	<b>10,3%</b>	<b>1,8%</b>	<b>-2,0%</b>	<b>-0,1%</b>
ÀREA METROPOLITANA DE BARCELONA	17.225	40.956	81.023	6,9%	7,3%	10,8%	2,2%	-0,9%	0,3%
ÀMBIT TERRITORIAL METROPOLITÀ	27.642	63.499	129.471	7,4%	7,7%	11,3%	2,9%	-0,8%	0,2%
CATALUNYA	46.518	102.488	205.312	7,6%	7,8%	11,1%	5,3%	-0,2%	0,6%

### Evolució mensual de l'atur registrat per grups d'edat. Baix Llobregat. (Setembre 2021 = Base 100)



## ATUR REGISTRAT PER SECTORS D'ACTIVITAT

Variació de l'atur registrat per sectors d'activitat. Baix Llobregat. Setembre 2022. Xifres absolutes.



### Atur registrat per sectors d'activitat. Setembre 2022.

SECTORS D'ACTIVITAT	Atur registrat (n)	Mes anterior		Mateix mes any anterior	
		Variació absoluta	Variació relativa	Variació absoluta	Variació relativa
Agricultura	201	18	9,8%	-22	-9,9%
Indústria	4.386	23	0,5%	71	1,6%
Construcció	2.608	-8	-0,3%	-374	-12,5%
Serveis a la producció	11.283	65	0,6%	-742	-6,2%
Transport i comunicacions	1.400	57	4,2%	-220	-13,6%
Comerç, restauració i hoteleria	8.276	-64	-0,8%	-934	-10,1%
Administració pública i educació	2.937	-302	-9,3%	-233	-7,4%
Sanitat i serveis socials	2.453	-19	-0,8%	-140	-5,4%
SOA - Sense ocupació anterior	1.997	91	4,8%	17	0,9%

### Atur registrat per activitat econòmica anterior (CCAE-09). Activitats que més baixen i més pugen. Setembre 2022.

ACTIVITATS QUE MÉS BAIXEN EN EL MES	Atur registrat (n)	Mes anterior		Mateix mes any anterior	
		Variació absoluta	Variació relativa	Variació absoluta	Variació relativa
85 - Educació	922	-294	-24,2%	36	4,1%
88 - Serveis socials sense allotjament	511	-40	-7,3%	-75	-12,8%
56 - Serveis de menjar i begudes	2.233	-36	-1,6%	-287	-11,4%
94 - Activitats associatives	183	-22	-10,7%	-4	-2,1%
93 - Activitats esportives i d'entreteniment	407	-18	-4,2%	41	11,2%

ACTIVITATS QUE MÉS PUGEN EN EL MES	Atur registrat (n)	Mes anterior		Mateix mes any anterior	
		Variació absoluta	Variació relativa	Variació absoluta	Variació relativa
81 - Serveis a edificis i de jardineria	2.577	121	4,9%	-183	-6,6%
SA - Sense ocupació anterior	1.997	91	4,8%	17	0,9%
38 - Tractament de residus	262	41	18,6%	-54	-17,1%
49 - Transport terrestre i per canonades	658	34	5,4%	-55	-7,7%
01 - Agricultura, ramaderia i caça	181	23	14,6%	-13	-6,7%

Font: OCBL a partir de les dades de l'Observatori del Treball i Model Productiu.



## RECUILL DE NOTÍCIES I ENLLAÇOS SOBRE EL MERCAT DE TREBALL

### GENERALITAT DE CATALUNYA

#### **Valoració de les darreres dades per part del Secretari de Treball.**

El Secretari de Treball, Enric Vinaixa i Bonet, realitza les seves valoracions sobre les dades d'atur registrat d'aquest mes.

[Més informació](#)

### CONSELL COMARCAL DEL BAIX LLOBREGAT

#### **Informe de seguiment del mercat de treball (agost 2022).**

L'Observatori Comarcal del Baix Llobregat ha publicat aquest informe amb explotació mensual per municipis de les següents magnituds: demandes d'ocupació, atur registrat, afiliació a la Seguretat Social i regulació d'ocupació..

[Més informació](#)

#### **Fitxes municipals : dades bàsiques de context**

L'Observatori Comarcal del Baix Llobregat ha publicat aquestes fitxes, que presenten un breu de dades demogràfiques, de mercat de treball, estructura productiva i ingressos familiars i per càpita per a cadascun dels municipis de la comarca.

[Més informació](#)

#### **Infografia: Seguiment mercat de treball.**

Seguiment del mercat de treball comarcal posant èmfasi en les dades d'afiliació, atur i expedients de regulació d'ocupació.

[Més informació](#)

### EUROSTAT

#### **Publicació de les dades mensuals europees d'atur (agost 2022).**

L'oficina estadística de la Unió Europea ha publicat les dades d'atur corresponents al mes d'agost de 2022. Cal recordar però que aquestes dades són estimacions a partir d'enquestes sobre l'activitat econòmica de la població. Per això no són comparables amb les dades d'atur registrat publicades de la comarca, que es calculen seguint una metodologia diferent.

[Més informació](#)

Amb la col·laboració de:



La versió digital de l'informe es troba a  
<https://www.elbaixllobregat.cat/observatori>



<https://creativecommons.org/licenses/by-nc-sa/4.0/deed.ca>