

Informe de seguiment de mercat de treball

BAIX LLOBREGAT – SETEMBRE 2022

Baixa en 139, les persones aturades a les oficines de treball i l'afiliació a la Seguretat Social creix en 13.095 afiliacions respecte agost. 1.103 persones afectades per un expedient de regulació d'ocupació, el 99,8% de suspensió del contracte.

Dades destacades – Setembre 2022

Població que treballa al Baix Llobregat



345.661

Afiliacions a la Seguretat Social (tots els règims).



13.095

Augment d'afiliacions respecte agost (+13.137) en les de règim general i en les de règim autònom (+72).

Demandants d'ocupació



47.617

Persones demandants d'ocupació al Baix Llobregat.



2.553

Descens de demandants d'agost a setembre.

Persones aturades



35.541

Persones aturades registrades al Baix Llobregat.



139

Descens de les persones aturades d'agost a setembre.

Expedients de regulació d'ocupació



1.103

Persones afectades per un expedient de regulació d'ocupació al setembre (*comunicats no desistits i resolts autoritzats*)



1.090

persones afectades més respecte l'agost.



Sectors més afectats

Transport i emmagatzematge i indústries manufactureres són les activitats afectades per regulació d'ocupació aquest mes.

CONTINGUTS

Podeu consultar la informació directament clicant a l'apartat corresponent

[Demandes d'ocupació i Atur Registrat](#)

PERIODICITAT ACTUALITZACIÓ: MENSUAL, DIA 2-10 DE CADA MES

[Afiliació a la Seguretat Social](#)

PERIODICITAT ACTUALITZACIÓ: MENSUAL, DIA 15-20 DE CADA MES

[Regulació d'Ocupació](#)

PERIODICITAT ACTUALITZACIÓ: MENSUAL, DIA 21-29 DE CADA MES

Demandes d'ocupació i Atur Registrat

En el mes de setembre baixa en 2.552 el nombre de persones demandants d'ocupació al Baix Llobregat i sumen un total de 47.617. Disminueix, en 2.499 la resta de demandants. Aquest mes també baixa l'atur en 139 persones però les persones demandants no ocupades augmenten en 85.

Respecte setembre 2019 observem una disminució del total de persones aturades (-8%) i de la resta de demandants no ocupats (-7,3%), en canvi, creix la resta de demandants (+16%).

Evolució de les demandes d'ocupació per tipus. Baix Llobregat.

	TOTAL DEMANDES D'OCUPACIÓ	ATUR REGISTRAT	ALTRES NO OCUPATS	RESTA DE DEMANDANTS
Setembre 2019	49.264	38.562	1.528	9.174
Setembre 2020	140.091	47.925	2.074	90.092
Setembre 2021	65.217	38.118	1.376	25.723
Agost 2022	50.170	35.680	1.331	13.159
Setembre 2022	47.617	35.541	1.416	10.660

Variacions 2020

	n	%	n	%	n	%	n	%
Setembre 19 - Setembre 20	90.827	184,4	9.363	24,3	546	35,7	80.918	882,0
Setembre 20 - Setembre 21	-74.874	-53,4	-9.807	-20,5	-698	-33,7	-64.369	-71,4

Variacions 2022

	n	%	n	%	n	%	n	%
Setembre 19 - Setembre 22	-1.647	-3,3	-3.021	-7,8	-112	-7,3	1.486	16,2
Setembre 20 - Setembre 22	-92.474	-66,0	-12.384	-25,8	-658	-31,7	-79.432	-88,2
Setembre 21 - Setembre 22	-17.600	-27,0	-2.577	-6,8	40	2,9	-15.063	-58,6
Agost - Setembre 2022	-2.553	-5,1	-139	-0,4	85	6,4	-2.499	-19,0

Font: OCBL, a partir de les dades de l'Observatori del Treball i del Model Productiu.

Si s'observa el detall de la variació d'atur registrat i la resta de demandes d'ocupació per activitats econòmiques, es veu com **fabricació de vehicles de motor i mediació financera** són les activitats que més fan créixer l'atur respecte 2019, en la resta de demandants d'ocupació, observem que **metal·lúrgia i fabricació de cautxú i plàstic** són les activitats que més creixen.

Atur registrat i resta de demandants d'ocupació. Baix Llobregat. 2019-2022.
Activitats econòmiques que més creixen (CCAE)

ATUR REGISTRAT	Setembre	Setembre	Variació		RESTA DE DEMANDES D'OCCUPACIÓ	Setembre	Setembre	Variació	
	2019	2022	n	%		2019	2022	n	%
Total-	38.562	35.541	-3.021	-7,8%	Total-	10.702	12.076	1.374	12,8%
29- Vehícles de motor, remolcs i semiremolcs	295	703	408	138,3%	24- Metal·lúrgia	74	363	289	390,5%
64- Mediació financera	87	260	173	198,9%	22- Cautxú i plàstic	44	245	201	456,8%
85- Educació	852	922	70	8,2%	25- Productes metàl·lics, exc. maquinària	123	263	140	113,8%
25- Productes metàl·lics, exc. maquinària	496	559	63	12,7%	52- Emmagatzematge i afins al transport	124	228	104	83,9%
87- Serveis socials amb allotjament	691	724	33	4,8%	79- Agències viatges i operadors turístics	19	110	91	478,9%
69- Activitats jurídiques i de comptabilitat	302	331	29	9,6%	84- Adm. pública, Defensa i SS obligatòria	347	405	58	16,7%
70- Seus centrals i consultoria empresarial	113	141	28	24,8%	31- Mobles	22	79	57	259,1%
63- Serveis d'informació	62	83	21	33,9%	82- Activitats administratives d'oficina	296	347	51	17,2%
75- Activitats veterinàries	23	41	18	78,3%	20- Indústries químiques	64	112	48	75,0%
86- Activitats sanitàries	598	615	17	2,8%	18- Arts gràfiques i suports enregistrats	66	113	47	71,2%
36- Aigua	13	26	13	100,0%	28- Maquinària i equips ncaa	49	96	47	95,9%
84- Adm. pública, Defensa i SS obligatòria	2.004	2.014	10	0,5%	46- Comerç engròs, exc. vehicles motor	294	340	46	15,6%
53- Activitats postals i de correus	212	221	9	4,2%	74- Activitats professionals i tècniques ncaa	159	200	41	25,8%
59- Cinema i vídeo; enregistrament de so	107	115	8	7,5%	45- Venda i reparació de vehicles motor	73	108	35	47,9%
91- Biblioteques i museus	33	40	7	21,2%	26- Productes informàtics i electrònics	26	59	33	126,9%

Font: OCBL, a partir de les dades de l'Observatori del Treball i del Model Productiu.

En la majoria dels municipis de la comarca, el nombre de persones aturades disminueix. Viladecans i Sant Feliu de Llobregat són els municipis que registren una major disminució absoluta de les persones aturades. Sant Boi de Llobregat és el municipi que registra la major disminució absoluta de persones aturades respecte 2019 (-555, -12%).

Evolució de l'atur registrat. Baix Llobregat.

	ATUR REGISTRAT					VARIACIÓ			
	Setembre 2019	Setembre 2020	Setembre 2021	Agost 2022	Setembre 2022	Var. Agost - Setembre (n)	Var. Agost - Setembre (%)	Var. Set19- Set22 (n)	Var. Set19- Set22 (%)
Abdera	507	622	566	537	558	21	3,9%	51	10,1%
Begues	235	280	237	208	202	-6	-2,9%	-33	-14,0%
Castelldefels	2.589	3.397	2.640	2.429	2.442	13	0,5%	-147	-5,7%
Castellví de Rosanes	76	92	89	73	64	-9	-12,3%	-12	-15,8%
Cervelló	390	495	394	392	377	-15	-3,8%	-13	-3,3%
Collbató	145	206	174	163	159	-4	-2,5%	14	9,7%
Corbera de Llobregat	594	657	547	521	523	2	0,4%	-71	-12,0%
Cornellà de Llobregat	4.598	5.704	4.545	4.250	4.225	-25	-0,6%	-373	-8,1%
Esparreguera	1.179	1.425	1.140	1.138	1.116	-22	-1,9%	-63	-5,3%
Esplugues de Llobregat	1.968	2.527	1.889	1.744	1.734	-10	-0,6%	-234	-11,9%
Gavà	2.160	2.658	2.189	1.950	1.951	1	0,1%	-209	-9,7%
Martorell	1.551	1.973	1.484	1.459	1.481	22	1,5%	-70	-4,5%
Molins de Rei	1.013	1.228	945	920	935	15	1,6%	-78	-7,7%
Olesa de Montserrat	1.266	1.540	1.269	1.192	1.192	0	0,0%	-74	-5,8%
Palma de Cervelló, la	161	180	126	111	114	3	2,7%	-47	-29,2%
Pallejà	461	529	417	399	389	-10	-2,5%	-72	-15,6%
Papiol, el	190	240	168	175	167	-8	-4,6%	-23	-12,1%
Prat de Llobregat, el	3.245	4.174	3.289	3.012	2.993	-19	-0,6%	-252	-7,8%
Sant Andreu de la Barca	1.359	1.672	1.329	1.317	1.294	-23	-1,7%	-65	-4,8%
Sant Boi de Llobregat	4.540	5.476	4.393	3.924	3.985	61	1,6%	-555	-12,2%
Sant Climent de Llobregat	140	200	166	165	153	-12	-7,3%	13	9,3%
Sant Esteve Sesrovires	276	328	277	265	260	-5	-1,9%	-16	-5,8%
Sant Feliu de Llobregat	1.903	2.344	1.877	1.766	1.740	-26	-1,5%	-163	-8,6%
Sant Joan Despí	1.297	1.672	1.320	1.282	1.271	-11	-0,9%	-26	-2,0%
Sant Just Desvern	474	632	514	523	514	-9	-1,7%	40	8,4%
Sant Vicenç dels Horts	1.746	2.059	1.593	1.513	1.511	-2	-0,1%	-235	-13,5%
Santa Coloma de Cervelló	268	378	278	262	266	4	1,5%	-2	-0,7%
Torrelles de Llobregat	225	283	232	211	208	-3	-1,4%	-17	-7,6%
Vallirana	725	895	717	677	658	-19	-2,8%	-67	-9,2%
Viladecans	3.281	4.059	3.314	3.102	3.059	-43	-1,4%	-222	-6,8%
BAIX LLOBREGAT	38.562	47.925	38.118	35.680	35.541	-139	-0,4%	-3.021	-7,8%
ÀREA METROPOLITANA DE BARCELONA	151.360	196.318	150.423	138.976	139.204	228	0,2%	-12.156	-8,0%
ÀMBIT TERRITORIAL METROPOLITÀ	237.906	301.615	236.183	220.117	220.612	495	0,2%	-17.294	-7,3%
CATALUNYA	372.623	478.201	378.470	350.945	354.318	3.373	1,0%	-18.305	-4,9%

Font: OCBL, a partir de les dades de l'Observatori del Treball i del Model Productiu.

Afiliació a la Seguretat Social

El nombre d'afiliacions de persones cotitzants en el sistema de la Seguretat Social ha crescut en **13.095 afiliacions**. Aquest augment es registra tant en les de règim general, +13.137 afiliacions com en el règim autònom (+72) .

Evolució de l'afiliació a la Seguretat Social. Baix Llobregat.

		AFILIACIÓ A TOTS ELS RÈGIMS	RÈGIM GENERAL	RÈGIM AUTÒNOMS
Setembre	2019	322.678	268.175	49.743
Setembre	2020	324.848	270.726	49.602
Setembre	2021	331.727	276.926	50.182
Agost	2022	332.566	278.005	49.782
Setembre	2022	345.661	291.142	49.854

Variacions

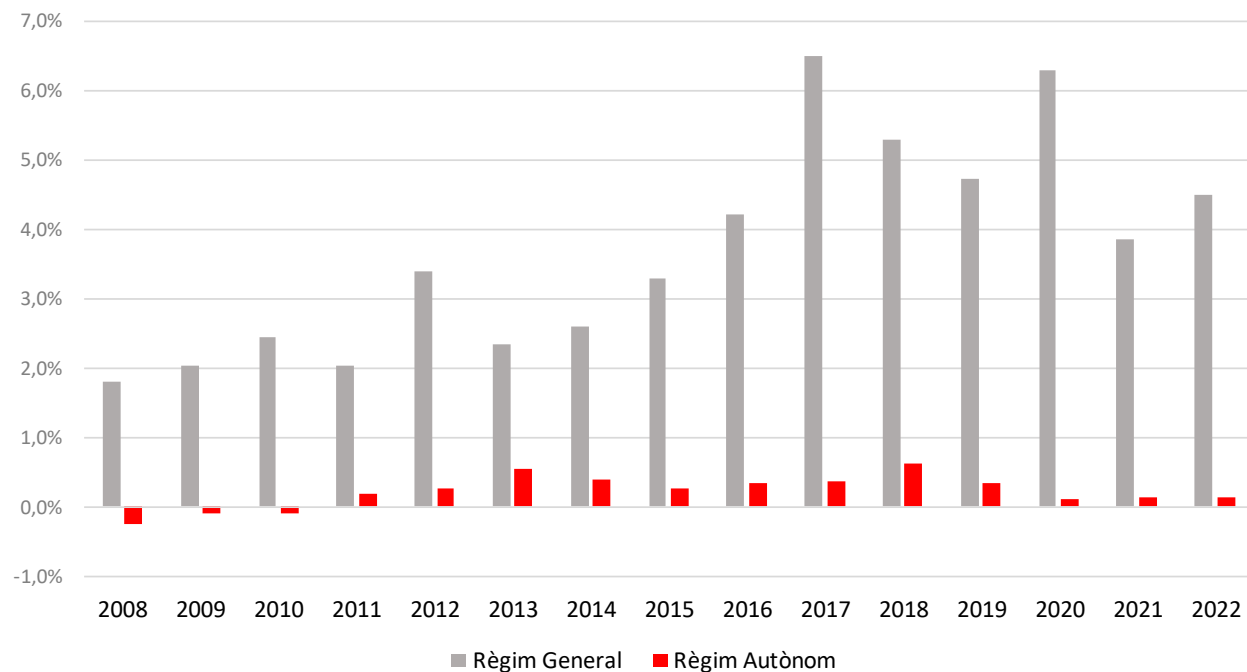
	n	%	n	%	n	%
2019 - 2022	22.983	7,1	22.967	8,6	111	0,2
2020 - 2022	20.813	6,4	20.416	7,5	252	0,5
2021 - 2022	13.934	4,2	14.216	5,1	-328	-0,7
Agost - Setembre'22	13.095	3,9	13.137	4,7	72	0,1

Font: OCBL, a partir de les dades de la Seguretat Social (fitxer municipis mensual).

El creixement de l'afiliació respecte l'agost manté la tendència d'anys anteriors. És el cinquè any de la sèrie amb major creixement de l'ocupació. **S'observa un creixement del 7% de l'afiliació a tots els règims respecte 2019.**

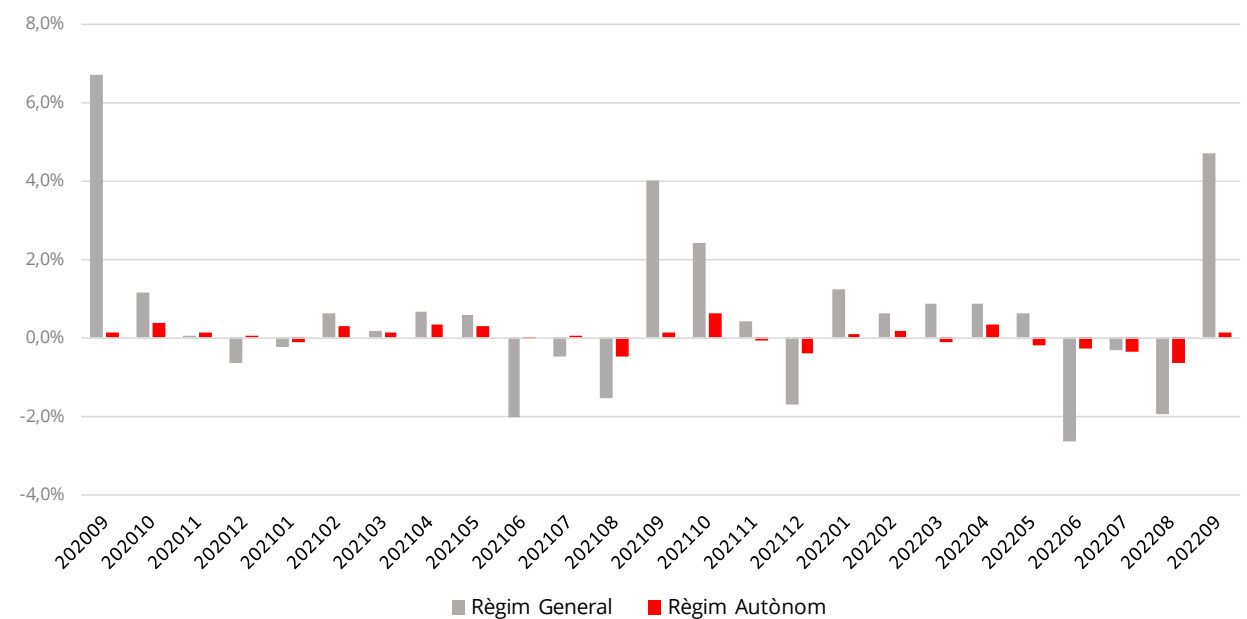
Finalment, volem destacar **l'evolució recent de l'afiliació en el règim autònom** ja que respecte 2021 **s'observa una disminució propera a l'1% al Baix Llobregat**, sent l'únic component de l'afiliació que registra un descens.

Afiliació a la Seguretat Social. Règim General i Autònom. Baix Llobregat. 2008-2022.
Variació donada entre els mesos d'agost i setembre de cada any. Xifres relatives.



Font: OCBL, a partir de les dades de la Seguretat Social (fitxer municipis mensual).

Afiliació a la Seguretat Social. Règim General i Autònom. Baix Llobregat. 2020-2022.
Variacions intermensuals. Xifres relatives.



Font: OCBL, a partir de les dades de la Seguretat Social (fitxer municipis mensual).

Les següents taules amb **informació per municipis** presenten l'evolució mensual pel **Règim General** de la Seguretat Social i pel règim especial **Autònom** comparant la variació respecte el mes anterior i respecte els anys anteriors.

S'observa un **augment de l'afiliació general a la comarca** i a la totalitat dels seus municipis. Destaquem, però, per l'augment en termes absoluts, El Prat de Llobregat (creixen les seves afiliacions en +3.033, +6%) i Sant Andreu de la Barca (+1.919, +21%). **Si comparem amb el 2019**, el Baix Llobregat creix en un 5%. El Prat de Llobregat amb un creixement superior al 18% i El Papiol +15,5% són els municipis de la comarca amb major augment relatiu registrat. 12 municipis de la comarca registren un creixement de l'ocupació superior al de Catalunya (+5%).

Evolució de l'afiliació (p.treballadores en alta laboral) a la Seguretat Social per règims de cotització. Baix Llobregat. Règim General.

						VARIACIÓ			
	Setembre 2019	Setembre 2020	Setembre 2021	Agost 2022	Setembre 2022	Var. agost- setembre (n)	Var. agost - setembre (%)	Var. set19- set22 (n)	Var. set19 -set22 (%)
Abrera	6.514	6.775	6.482	6.437	6.492	55	0,9%	-22	-0,3%
Begues	634	617	601	602	605	3	0,5%	-29	-4,6%
Castelldefels	11.722	11.417	11.751	12.128	12.381	253	2,1%	659	5,6%
Castellví de Rosanes	979	904	925	1.029	1.037	8	0,8%	58	5,9%
Cervelló	2.213	2.128	2.115	2.026	2.230	204	10,1%	17	0,8%
Collbató	449	434	444	456	470	14	3,1%	21	4,7%
Corbera de Llobregat	1.404	1.308	1.325	1.266	1.284	18	1,4%	-120	-8,5%
Cornellà de Llobregat	36.484	37.096	39.984	39.614	41.524	1.910	4,8%	5.040	13,8%
Esparriguera	4.541	4.591	4.582	4.740	4.783	43	0,9%	242	5,3%
Esplugues de Llobregat	16.836	17.509	19.233	19.100	19.286	186	1,0%	2.450	14,6%
Gavà	12.708	12.458	12.810	12.419	12.874	455	3,7%	166	1,3%
Martorell	9.691	9.280	9.540	9.781	9.839	58	0,6%	148	1,5%
Molins de Rei	6.466	6.508	6.777	6.657	6.938	281	4,2%	472	7,3%
Olesa de Montserrat	3.599	3.582	3.615	3.579	3.663	84	2,3%	64	1,8%
Palma de Cervelló, la	696	624	608	502	511	9	1,8%	-185	-26,6%
Pallejà	2.366	2.411	2.426	2.526	2.554	28	1,1%	188	7,9%
Papiol, el	1.741	1.719	1.819	1.984	2.011	27	1,4%	270	15,5%
Prat de Llobregat, el	45.260	49.096	49.468	50.360	53.393	3.033	6,0%	8.133	18,0%
Sant Andreu de la Barca	9.551	9.718	8.572	9.128	11.047	1.919	21,0%	1.496	15,7%
Sant Boi de Llobregat	22.727	22.124	22.203	22.858	23.482	624	2,7%	755	3,3%
Sant Climent de Llobregat	554	474	513	519	526	7	1,3%	-28	-5,1%
Sant Esteve Sesrovires	5.112	5.019	5.115	5.267	5.283	16	0,3%	171	3,3%
Sant Feliu de Llobregat	13.340	13.555	14.308	14.188	14.951	763	5,4%	1.611	12,1%
Sant Joan Despí	13.310	12.945	12.792	13.125	13.388	263	2,0%	78	0,6%
Sant Just Desvern	13.367	12.964	13.149	12.273	14.009	1.736	14,1%	642	4,8%
Sant Vicenç dels Horts	6.186	6.050	6.179	6.150	6.382	232	3,8%	196	3,2%
Santa Coloma de Cervelló	1.780	1.866	1.910	1.825	1.937	112	6,1%	157	8,8%
Torrelles de Llobregat	486	469	542	523	552	29	5,5%	66	13,6%
Vallirana	1.854	1.796	1.832	1.677	1.762	85	5,1%	-92	-5,0%
Viladecans	15.605	15.289	15.306	15.266	15.948	682	4,5%	343	2,2%
BAIX LLOBREGAT	268.175	270.726	276.926	278.005	291.142	13.137	4,7%	22.967	8,6%
ÀREA METROPOLITANA DE BARCELONA	1.491.324	1.448.323	1.492.897	1.524.499	1.565.399	40.900	2,7%	74.075	5,0%
ÀMBIT TERRITORIAL METROPOLITÀ	1.937.041	1.882.633	1.943.793	1.980.985	2.030.811	49.826	2,5%	93.770	4,8%
CATALUNYA	2.794.480	2.709.560	2.814.514	2.909.513	2.938.093	28.580	1,0%	143.613	5,1%

Font: OCBL, a partir de les dades de la Seguretat Social (fitxer municipis mensual).

Les afiliacions en el Règim d'autònoms creixen en 72 a la comarca respecte el mes anterior i en 111 respecte 2019. Sant Boi de Llobregat, Esparreguera i Gavà són els municipis que registren un major augment absolut de les afiliacions de règim autònom. Respecte 2019, destaquem l'augment d'afiliacions de Castelldefels (+115) i Sant Just Desvern (+98).

Evolució de l'afiliació (p. treballadores en alta laboral) a la Seguretat Social per règims de cotització. Baix Llobregat. Règim Autònoms.

						VARIACIÓ			
	Setembre 2019	Setembre 2020	Setembre 2021	Agost 2022	Setembre 2022	Var. agost- setembre (n)	Var. agost - setembre (%)	Var. set19- set22 (n)	Var. set19 -set22 (%)
Abdera	637	633	627	618	612	-6	-1,0%	-25	-3,9%
Begues	696	699	730	704	712	8	1,1%	16	2,3%
Castelldefels	5.244	5.282	5.335	5.360	5.359	-1	0,0%	115	2,2%
Castellví de Rosanes	159	162	175	172	170	-2	-1,2%	11	6,9%
Cervelló	842	838	863	829	828	-1	-0,1%	-14	-1,7%
Collbató	416	421	419	420	423	3	0,7%	7	1,7%
Corbera de Llobregat	1.341	1.351	1.373	1.354	1.356	2	0,1%	15	1,1%
Cornellà de Llobregat	4.190	4.184	4.239	4.245	4.240	-5	-0,1%	50	1,2%
Esparreguera	1.271	1.252	1.299	1.241	1.260	19	1,5%	-11	-0,9%
Esplugues de Llobregat	3.053	3.010	3.036	3.011	3.023	12	0,4%	-30	-1,0%
Gavà	2.940	2.940	2.994	2.967	2.985	18	0,6%	45	1,5%
Martorell	1.128	1.118	1.147	1.157	1.154	-3	-0,3%	26	2,3%
Molins de Rei	1.713	1.707	1.775	1.733	1.729	-4	-0,2%	16	0,9%
Olesa de Montserrat	1.343	1.322	1.320	1.307	1.313	6	0,5%	-30	-2,2%
Palma de Cervelló, la	290	275	279	277	278	1	0,4%	-12	-4,1%
Pallejà	835	829	847	842	837	-5	-0,6%	2	0,2%
Papiol, el	363	351	349	350	347	-3	-0,9%	-16	-4,4%
Prat de Llobregat, el	2.814	2.783	2.819	2.768	2.754	-14	-0,5%	-60	-2,1%
Sant Andreu de la Barca	1.265	1.269	1.232	1.236	1.235	-1	-0,1%	-30	-2,4%
Sant Boi de Llobregat	4.175	4.163	4.159	4.095	4.119	24	0,6%	-56	-1,3%
Sant Climent de Llobregat	349	353	344	342	339	-3	-0,9%	-10	-2,9%
Sant Esteve Sesrovires	546	546	548	542	546	4	0,7%	0	0,0%
Sant Feliu de Llobregat	2.740	2.754	2.795	2.732	2.731	-1	0,0%	-9	-0,3%
Sant Joan Despí	2.140	2.121	2.136	2.122	2.125	3	0,1%	-15	-0,7%
Sant Just Desvern	1.690	1.694	1.753	1.776	1.788	12	0,7%	98	5,8%
Sant Vicenç dels Horts	1.623	1.604	1.644	1.632	1.625	-7	-0,4%	2	0,1%
Santa Coloma de Cervelló	601	599	603	623	627	4	0,6%	26	4,3%
Torrelles de Llobregat	519	518	523	500	498	-2	-0,4%	-21	-4,0%
Vallirana	1.141	1.174	1.175	1.149	1.156	7	0,6%	15	1,3%
Viladecans	3.679	3.650	3.644	3.678	3.685	7	0,2%	6	0,2%
BAIX LLOBREGAT	49.743	49.602	50.182	49.782	49.854	72	0,1%	111	0,2%
ÀREA METROPOLITANA DE BARCELONA	220.514	220.149	224.270	223.358	224.100	742	0,3%	3.586	1,6%
ÀMBIT TERRITORIAL METROPOLITÀ	330.825	330.301	336.369	334.952	335.786	834	0,2%	4.961	1,5%
CATALUNYA	548.662	545.746	555.712	568.757	555.272	-13.485	-2,4%	6.610	1,2%

Font: OCBL, a partir de les dades de la Seguretat Social (fitxer municipis mensual).

Regulació d'Ocupació

11 Expedients de Regulació d'Ocupació registrats al mes de setembre al Baix Llobregat que afectaven a 1.103 persones. El 90,9% de les persones afectades pels procediments autoritzats són de **suspensió del contracte** i el 9,1% d'**extinció** del contracte.

El Baix Llobregat registra 2 persones afectades per un **ERO d'extinció** (0,2% del total) i a **Catalunya** 247 persones (10,3% del total) van ser afectades per un expedient d'extinció del contracte laboral.

Les activitats que concentren un major nombre de persones afectades per un ERO aquest mes són transport i emmagatzematge (626 persones, 57%), **indústries manufactureres** (472 persones, 43%).

Expedients de regulació d'ocupació i persones afectades per tipus de mesura. Baix Llobregat.

	SUSPENSIO		REDUCCIO JORNADA		EXTINCIO		TOTAL EXPEDIENTS	
	Expedients	Persones afectades	Expedients	Persones afectades	Expedients	Persones afectades	Expedients	Persones afectades
Abdera	2	418	0	0	0	0	2	418
Begues	0	0	0	0	0	0	0	0
Castelldefels	0	0	0	0	0	0	0	0
Castellví de Rosanes	0	0	0	0	0	0	0	0
Cervelló	0	0	0	0	0	0	0	0
Collbató	0	0	0	0	0	0	0	0
Corbera de Llobregat	0	0	0	0	0	0	0	0
Cornellà de Llobregat	0	0	0	0	0	0	0	0
Esparreguera	0	0	0	0	0	0	0	0
Esplugues de Llobregat	0	0	0	0	0	0	0	0
Gavà	1	15	0	0	0	0	1	15
Martorell	3	556	0	0	0	0	3	556
Molins de Rei	0	0	0	0	0	0	0	0
Olesa de Montserrat	0	0	0	0	0	0	0	0
Palma de Cervelló, la	0	0	0	0	0	0	0	0
Pallejà	0	0	0	0	0	0	0	0
Papiol, el	0	0	0	0	0	0	0	0
Prat de Llobregat, el	0	0	0	0	0	0	0	0
Sant Andreu de la Barca	0	0	0	0	0	0	0	0
Sant Boi de Llobregat	1	1	0	0	0	0	1	1
Sant Climent de Llobregat	0	0	0	0	0	0	0	0
Sant Esteve Sesrovires	1	105	0	0	0	0	1	105
Sant Feliu de Llobregat	1	4	0	0	1	2	2	6
Sant Joan Despí	0	0	0	0	0	0	0	0
Sant Just Desvern	0	0	0	0	0	0	0	0
Sant Vicenç dels Horts	1	2	0	0	0	0	1	2
Santa Coloma de Cervelló	0	0	0	0	0	0	0	0
Torrelles de Llobregat	0	0	0	0	0	0	0	0
Vallirana	0	0	0	0	0	0	0	0
Viladecans	0	0	0	0	0	0	0	0
BAIX LLOBREGAT	10	1.101	0	0	1	2	11	1.103
ÀREA METROPOLITANA DE BARCELONA	19	nd	3	nd	10	nd	32	nd
ÀMBIT TERRITORIAL METROPOLITÀ	30	1.862	3	45	10	209	43	2.116
CATALUNYA	40	2.101	8	56	12	247	60	2.404

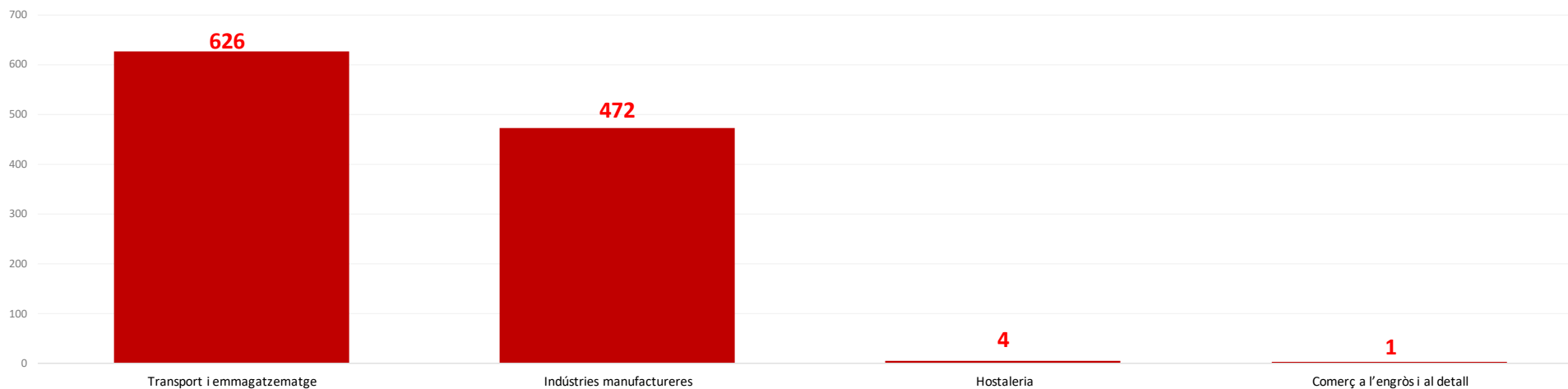
Font: OCBL, a partir de les dades de l'Observatori del Treball i del Model Productiu. Data d'actualització 14/10/2022.

Persones afectades per expedients de regulació d'ocupació, activitat econòmica i municipi. Baix Llobregat.

Municipi	Albera	Begues	Castelldefels	Castellví de Rosanes	Cervelló	Collbató	Corbera de Llobregat	Cornellà de Llobregat	Esparraguera	Esplugues de Llobregat	Gava	Martorell	Molins de Rei	Olesa de Montserrat	Pallejà	Papiol, el	Prat de Llobregat, el	Sant Andreu de la Barca	Sant Boi de Llobregat	Sant Climent de Llobregat	Sant Esteve Sesrovires	Sant Feliu de Llobregat	Sant Joan Despi	Sant Just Desvern	Santa Coloma de Cervelló	Sant Vicenç dels Horts	Torrelles de Llobregat	Vallirana	Viladecans	Palma de Cervelló, la	Baix Llobregat
Agricultura, ramaderia i pesca	0	0	0	0	0	0	0	0	0	0	0	0	0	0	0	0	0	0	0	0	0	0	0	0	0	0	0	0	0	0	0
Indústries extractives	0	0	0	0	0	0	0	0	0	0	0	0	0	0	0	0	0	0	0	0	0	0	0	0	0	0	0	0	0	0	0
Indústries manufactureres	348	0	0	0	0	0	0	0	0	0	15	0	0	0	0	0	0	0	0	0	105	4	0	0	0	0	0	0	0	0	472
Energia elèctrica i gas	0	0	0	0	0	0	0	0	0	0	0	0	0	0	0	0	0	0	0	0	0	0	0	0	0	0	0	0	0	0	0
Aigua, sanejament i gestió de residus	0	0	0	0	0	0	0	0	0	0	0	0	0	0	0	0	0	0	0	0	0	0	0	0	0	0	0	0	0	0	0
Construcció	0	0	0	0	0	0	0	0	0	0	0	0	0	0	0	0	0	0	0	0	0	0	0	0	0	0	0	0	0	0	0
Comerç a l'engròs i al detall	0	0	0	0	0	0	0	0	0	0	0	0	0	0	0	0	0	0	0	0	0	0	0	0	0	0	0	0	0	0	0
Transport i emmagatzematge	70	0	0	0	0	0	0	0	0	0	0	556	0	0	0	0	0	0	0	0	0	0	0	0	0	0	0	0	0	0	626
Hostaleria	0	0	0	0	0	0	0	0	0	0	0	0	0	0	0	0	0	0	0	0	0	2	0	0	0	2	0	0	0	0	4
Informació i comunicacions	0	0	0	0	0	0	0	0	0	0	0	0	0	0	0	0	0	0	0	0	0	0	0	0	0	0	0	0	0	0	0
Activitats financeres i d'assegurances	0	0	0	0	0	0	0	0	0	0	0	0	0	0	0	0	0	0	0	0	0	0	0	0	0	0	0	0	0	0	0
Activitats immobiliàries	0	0	0	0	0	0	0	0	0	0	0	0	0	0	0	0	0	0	0	0	0	0	0	0	0	0	0	0	0	0	0
Activitats professionals i tècniques	0	0	0	0	0	0	0	0	0	0	0	0	0	0	0	0	0	0	0	0	0	0	0	0	0	0	0	0	0	0	0
Activitats administratives i auxiliars	0	0	0	0	0	0	0	0	0	0	0	0	0	0	0	0	0	0	0	0	0	0	0	0	0	0	0	0	0	0	0
pública, Defensa i SS obligatòria	0	0	0	0	0	0	0	0	0	0	0	0	0	0	0	0	0	0	0	0	0	0	0	0	0	0	0	0	0	0	0
Educació	0	0	0	0	0	0	0	0	0	0	0	0	0	0	0	0	0	0	0	0	0	0	0	0	0	0	0	0	0	0	0
Activitats sanitàries i serveis socials	0	0	0	0	0	0	0	0	0	0	0	0	0	0	0	0	0	0	0	0	0	0	0	0	0	0	0	0	0	0	0
Activitats artístiques i d'entreteniment	0	0	0	0	0	0	0	0	0	0	0	0	0	0	0	0	0	0	0	0	0	0	0	0	0	0	0	0	0	0	0
Altres serveis	0	0	0	0	0	0	0	0	0	0	0	0	0	0	0	0	0	0	0	0	0	0	0	0	0	0	0	0	0	0	0
Activitats de les Il·lars	0	0	0	0	0	0	0	0	0	0	0	0	0	0	0	0	0	0	0	0	0	0	0	0	0	0	0	0	0	0	0
Organismes extraterritorials	0	0	0	0	0	0	0	0	0	0	0	0	0	0	0	0	0	0	0	0	0	0	0	0	0	0	0	0	0	0	0
Sense especificar	0	0	0	0	0	0	0	0	0	0	0	0	0	0	0	0	0	0	0	0	0	0	0	0	0	0	0	0	0	0	0
Total	418	0	0	0	0	0	0	0	0	0	15	556	0	0	0	0	0	0	1	0	105	6	0	0	0	2	0	0	0	1.103	

Font: OCBL, a partir de les dades de l'Observatori del Treball i del Model Productiu. Data d'actualització 14/10/2022.

Persones afectades per expedients de regulació d'ocupació i activitat econòmica. Baix Llobregat. Principals activitats per nombre d'afectats.



Font: OCBL, a partir de les dades de l'Observatori del Treball i del Model Productiu. Data d'actualització 14/10/2022.

Amb la col·laboració de:



La versió digital de l'informe es troba a
<https://www.elbaixllobregat.cat/observatori>

