

# Informe de seguiment de mercat de treball

BAIX LLOBREGAT – FEBRER 2023

**Creix l'ocupació, la demanda d'ocupació i baixa l'atur al febrer.**  
**9 ERO autoritzats i 599 persones afectades de les que un 17% són d'extinció.**

## Dades destacades – Febrer 2023

### Població que treballa al Baix Llobregat



352.294

Afiliacions a la Seguretat Social (tots els règims).



2.289

Augment d'afiliacions respecte gener (+2.201) en les de règim general i en les de règim autònom (+59).

### Demandants d'ocupació



51.164

Persones demandants d'ocupació al Baix Llobregat.



64

Augment de demandats d'ocupació de gener a febrer.

### Persones aturades



34.995

Persones aturades registrades al Baix Llobregat.



77

Descens de les persones aturades de gener a febrer.

### Expedients de regulació d'ocupació



599

Persones afectades per un expedient de regulació d'ocupació al febrer (comunicats no desistits i resolts autoritzats)



11.033

persones afectades menys respecte gener.



### Sectors més afectats

Transport i emmagatzematge, Indústries manufactureres, activitats professionals i tècniques i comerç a l'engròs les activitats més afectades per regulació d'ocupació aquest mes.

## CONTINGUTS

Podeu consultar la informació directament clicant a l'apartat corresponent

### [Demandes d'ocupació i Atur Registrat](#)

PERIODICITAT ACTUALITZACIÓ: MENSUAL, DIA 2-10 DE CADA MES

### [Afiliació a la Seguretat Social](#)

PERIODICITAT ACTUALITZACIÓ: MENSUAL, DIA 15-20 DE CADA MES

### [Regulació d'Ocupació](#)

PERIODICITAT ACTUALITZACIÓ: MENSUAL, DIA 21-29 DE CADA MES

## Demandes d'ocupació i Atur Registrat

Es redueix el creixement intermensual de **demandants d'ocupació** i es registra un descens del 3% respecte l'any anterior, tot i això, el total de demandants d'ocupació superen, en un 5%, els registrats en el 2019. L'augment del total de demandants s'ha donat tot i el descens d'atur i, sobretot, pel **creixement de la resta de demandants**. Respecte l'any passat tots els components dels demandants d'ocupació – atur, demandants no ocupats i resta de demandants- registren un descens generalitzat, sent destacables la disminució de les persones registrades a l'atur (-2.466) i dels demandants no ocupats (-1.446). Només, entre els demandants ocupats i aquells amb disponibilitat limitada, es registra un creixement significatiu respecte 2022 (+19,7%).

### Evolució de les demandes d'ocupació per tipus. Baix Llobregat.

		TOTAL DEMANDES D'OCUPACIÓ	ATUR REGISTRAT	ALTRES NO OCUPATS	RESTA DE DEMANDANTS
Febrer	2019	48.984	39.511	1.498	7.975
Febrer	2021	148.442	51.194	2.759	94.489
Febrer	2022	52.638	37.461	2.904	12.273
Gener	2023	51.100	35.072	1.476	14.552
<b>Febrer</b>	<b>2023</b>	<b>51.164</b>	<b>34.995</b>	<b>1.483</b>	<b>14.686</b>

### Variacions 2019

	n	%	n	%	n	%	n	%
Febrer 19 - Febrer 21	99.458	203,0	11.683	29,6	1.261	84,2	86.514	1084,8
Febrer 19 - Febrer 22	3.654	7,5	-2.050	-5,2	1.406	93,9	4.298	53,9
Febrer 19 - Febrer 23	2.180	4,5	-4.516	-11,4	-15	-1,0	6.711	84,2

### Variacions 2022

	n	%	n	%	n	%	n	%
Febrer 22 - Febrer 23	-1.474	-2,8	-2.466	-6,6	-1.421	-48,9	2.413	19,7
Gener 22 - Febrer 23	64	0,1	-77	-0,2	7	0,5	134	0,9

Font: OCBL, a partir de les dades de l'Observatori del Treball i del Model Productiu.

**L'atur al Baix Llobregat tanca febrer amb 34.995 persones, un 11% i 4.516 persones menys que abans de la pandèmia. La fabricació de vehicles de motor continua sent l'activitat econòmica on més ha crescut el nombre de persones aturades, amb un increment del 151% i 360 nous aturats/des. El procés de reestructuració del sector financer està comportant l'eliminació de llocs de treball i l'augment de la desocupació, amb 153 persones aturades més que a febrer del 2019.**

**Atur registrat i resta de demandants d'ocupació. Baix Llobregat. 2019-2023.**  
**Activitats econòmiques que més creixen (CCAE)**

ATUR REGISTRAT	Febrer	Febrer	Variació		RESTA DE DEMANDES D'OCUPACIÓ	Febrer	Febrer	Variació	
	2019	2023	n	%		2019	2023	n	%
<b>Total-</b>	<b>39.511</b>	<b>34.995</b>	<b>-4.516</b>	<b>-11,4%</b>	<b>Total-</b>	<b>9.473</b>	<b>16.169</b>	<b>6.696</b>	<b>70,7%</b>
29- Vehícles de motor, remolcs i semiremolcs	239	599	360	150,6%	29- Vehícles de motor, remolcs i semiremolcs	127	3.573	3.446	2713,4%
64- Mediació financera	96	249	153	159,4%	52- Emmagatzematge i afins al transport	118	495	377	319,5%
86- Activitats sanitàries	573	658	85	14,8%	24- Metal·lúrgia	116	445	329	283,6%
88- Serveis socials sense allotjament	446	516	70	15,7%	78- Activitats relacionades amb l'ocupació	703	964	261	37,1%
25- Productes metàl·lics, exc. maquinària	496	544	48	9,7%	22- Cautxú i plàstic	44	290	246	559,1%
62- Serveis de tecnologies de la informació	263	306	43	16,3%	47- Comerç detall, exc. vehicles motor	757	965	208	27,5%
70- Seus centrals i consultoria empresarial	101	136	35	34,7%	81- Serveis a edificis i de jardineria	674	863	189	28,0%
87- Serveis socials amb allotjament	743	773	30	4,0%	25- Productes metàl·lics, exc. maquinària	129	311	182	141,1%
63- Serveis d'informació	60	80	20	33,3%	82- Activitats administratives d'oficina	293	463	170	58,0%
80- Activitats de seguretat i investigació	135	151	16	11,9%	20- Indústries químiques	73	212	139	190,4%
45- Venda i reparació de vehicles motor	366	381	15	4,1%	46- Comerç engròs, exc. vehicles motor	286	401	115	40,2%
75- Activitats veterinàries	29	44	15	51,7%	88- Serveis socials sense allotjament	218	326	108	49,5%
65- Assegurances i fons pensions	44	58	14	31,8%	31- Mobles	20	102	82	410,0%
85- Educació	622	636	14	2,3%	85- Educació	348	423	75	21,6%
93- Activitats esportives i d'entreteniment	349	363	14	4,0%	55- Serveis d'allotjament	150	204	54	36,0%

Font: OCBL, a partir de les dades de l'Observatori del Treball i del Model Productiu.

L'atur mensual creix a 11 dels 30 municipis de la comarca. Sant Boi de Llobregat registra el major augment absolut de l'atur (33 persones aturades més). Sant Boi de Llobregat registra, també, el major descens absolut d'atur respecte 2019 (amb 819 persones aturades menys).

**Evolució de l'atur registrat. Baix Llobregat.**

	ATUR REGISTRAT					VARIACIÓ			
	Febrer 2019	Febrer 2021	Febrer 2022	Gener 2023	Febrer 2023	Var. Gen. - Feb. (n)	Var. Gen. - Feb. (%)	Var. 2019-2023 (n)	Var. 2019-2023 (%)
Abrera	553	732	546	494	505	11	2,2%	-48	-8,7%
Begues	201	282	216	210	205	-5	-2,4%	4	2,0%
Castelldefels	2.697	3.800	2.623	2.453	2.425	-28	-1,1%	-272	-10,1%
Castellví de Rosanes	67	97	76	58	56	-2	-3,4%	-11	-16,4%
Cervelló	396	510	371	377	386	9	2,4%	-10	-2,5%
Collbató	161	211	161	149	146	-3	-2,0%	-15	-9,3%
Corbera de Llobregat	563	733	513	506	507	1	0,2%	-56	-9,9%
Cornellà de Llobregat	4.670	6.222	4.463	4.195	4.186	-9	-0,2%	-484	-10,4%
Esparreguera	1.233	1.480	1.131	1.087	1.087	0	0,0%	-146	-11,8%
Esplugues de Llobregat	2.073	2.673	1.840	1.716	1.713	-3	-0,2%	-360	-17,4%
Gavà	2.222	2.900	2.175	1.936	1.960	24	1,2%	-262	-11,8%
Martorell	1.658	2.088	1.559	1.411	1.411	0	0,0%	-247	-14,9%
Molins de Rei	930	1.222	931	930	916	-14	-1,5%	-14	-1,5%
Olesa de Montserrat	1.293	1.583	1.250	1.159	1.144	-15	-1,3%	-149	-11,5%
Palma de Cervelló, la	144	156	114	103	107	4	3,9%	-37	-25,7%
Pallejà	434	534	395	393	383	-10	-2,5%	-51	-11,8%
Papiol, el	154	227	170	157	164	7	4,5%	10	6,5%
Prat de Llobregat, el	3.417	4.460	3.205	3.014	2.984	-30	-1,0%	-433	-12,7%
Sant Andreu de la Barca	1.372	1.712	1.334	1.303	1.297	-6	-0,5%	-75	-5,5%
Sant Boi de Llobregat	4.718	5.909	4.226	3.866	3.899	33	0,9%	-819	-17,4%
Sant Climent de Llobregat	142	183	158	153	156	3	2,0%	14	9,9%
Sant Esteve Sesroviures	296	365	253	256	261	5	2,0%	-35	-11,8%
Sant Feliu de Llobregat	1.878	2.471	1.823	1.699	1.673	-26	-1,5%	-205	-10,9%
Sant Joan Despí	1.329	1.791	1.348	1.252	1.249	-3	-0,2%	-80	-6,0%
Sant Just Desvern	474	674	472	478	475	-3	-0,6%	1	0,2%
Sant Vicenç dels Horts	1.696	2.160	1.584	1.464	1.476	12	0,8%	-220	-13,0%
Santa Coloma de Cervelló	264	366	273	236	244	8	3,4%	-20	-7,6%
Torrelles de Llobregat	232	300	229	202	198	-4	-2,0%	-34	-14,7%
Vallirana	761	953	706	675	683	8	1,2%	-78	-10,2%
Viladecans	3.483	4.400	3.316	3.140	3.099	-41	-1,3%	-384	-11,0%
<b>BAIX LLOBREGAT</b>	<b>39.511</b>	<b>51.194</b>	<b>37.461</b>	<b>35.072</b>	<b>34.995</b>	<b>-77</b>	<b>-0,2%</b>	<b>-4.516</b>	<b>-11,4%</b>
ÀREA METROPOLITANA DE BARCELONA	156.269	209.560	144.967	139.163	139.625	462	0,3%	-16.644	-10,7%
ÀMBIT TERRITORIAL METROPOLITÀ	245.829	319.341	228.284	219.644	219.775	131	0,1%	-26.054	-10,6%
<b>CATALUNYA</b>	<b>396.642</b>	<b>512.290</b>	<b>371.660</b>	<b>351.644</b>	<b>351.288</b>	<b>-356</b>	<b>-0,1%</b>	<b>-45.354</b>	<b>-11,4%</b>

Font: OCBL, a partir de les dades de l'Observatori del Treball i del Model Productiu.

## Afiliació a la Seguretat Social

El nombre de llocs de treball a la comarca creix un **0,7%** respecte gener, amb **2.289 llocs de treball més**. Aquest augment situa l'afiliació total al Baix Llobregat en 352.294 afiliacions a tots els règims de cotització. L'ocupació de la comarca creix un **11% respecte al febrer del 2019**, abans de l'inici de la pandèmia.

### Evolució de l'afiliació a la Seguretat Social. Baix Llobregat.

		AFILIACIÓ A TOTS ELS RÈGIMS	RÈGIM GENERAL	RÈGIM AUTÒNOMS
Febrer	2019	316.803	262.010	49.920
Febrer	2021	328.029	273.427	49.967
Febrer	2022	340.302	285.272	50.399
Gener	2023	350.005	295.564	49.752
Febrer	2023	352.294	297.765	49.811

### Variacions

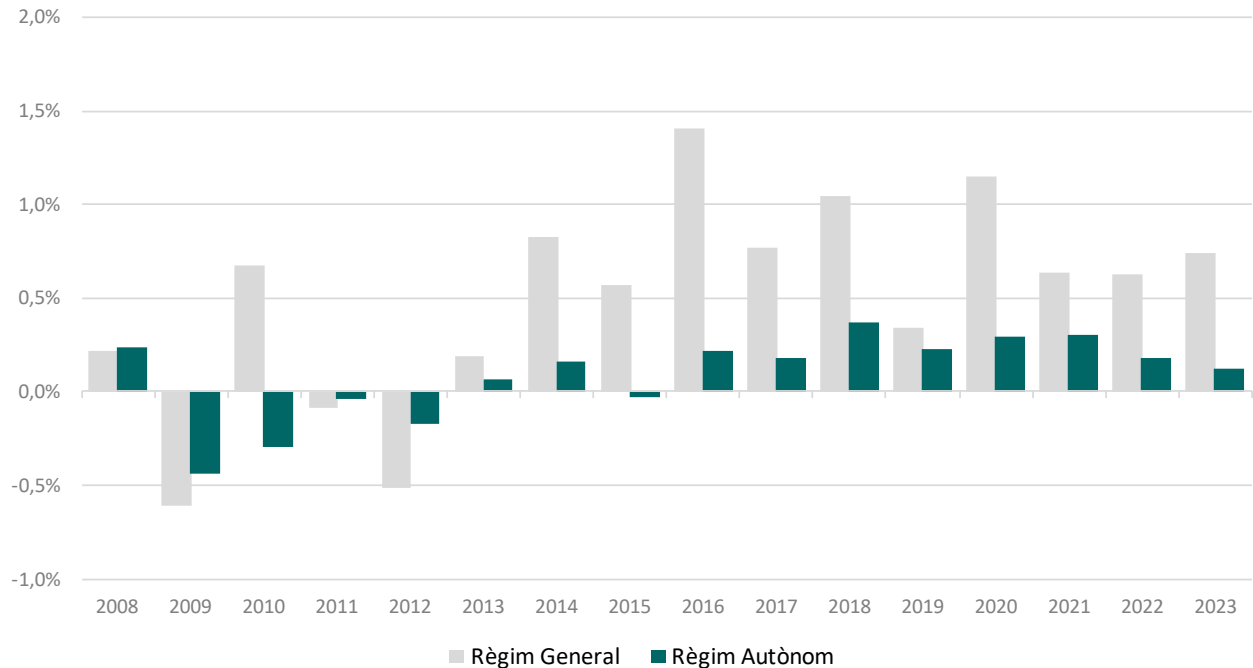
	n	%	n	%	n	%
2019 - 2023	35.491	11,2	35.755	13,6	-109	-0,2
2021 - 2023	24.265	7,4	24.338	8,9	-156	-0,3
2022 - 2023	11.992	3,5	12.493	4,4	-588	-1,2
Febrer - Gener	<b>2.289</b>	<b>0,7</b>	<b>2.201</b>	<b>0,7</b>	<b>59</b>	<b>0,1</b>

Font: OCBL, a partir de les dades de la Seguretat Social (fitxer municipis mensual).

L'afiliació creix en **11.992 llocs de treball** al Baix Llobregat respecte febrer 2022. Aquest creixement és pels registrats al règim general (+12.493, +4,4%) ja que **en els autònoms es registra una disminució de 588 llocs (-1%)**.

**Afiliació a la Seguretat Social. Règim General i Autònom. Baix Llobregat. 2008-2023.**

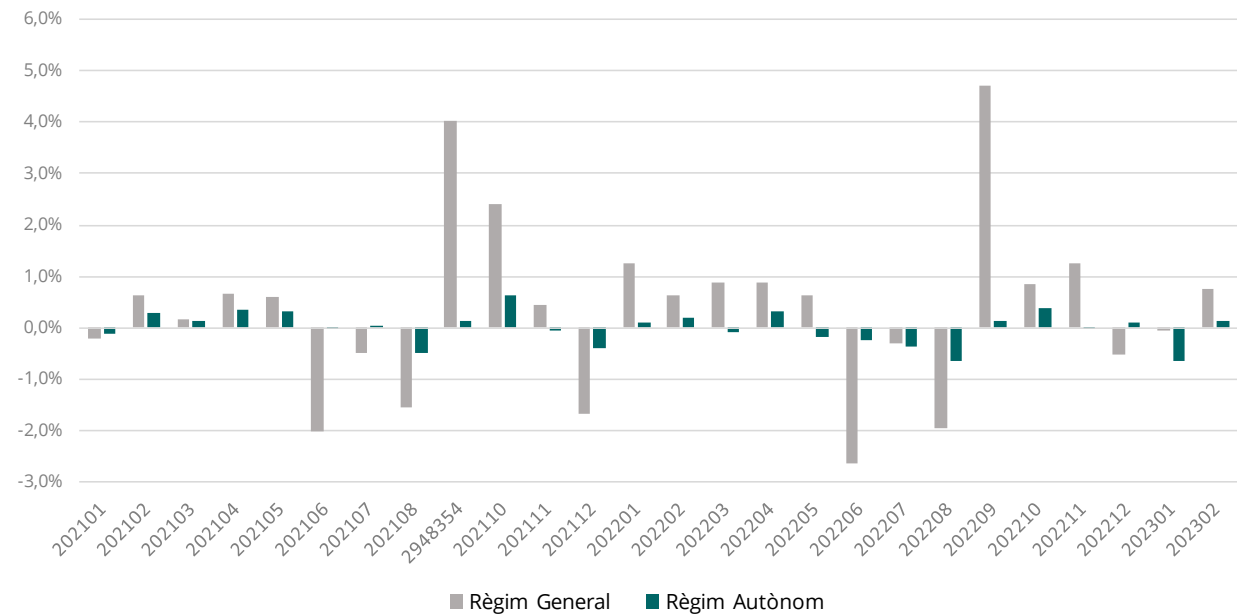
**Variació donada entre els mesos de gener i febrer de cada any. Xifres relatives.**



Font: OCBL, a partir de les dades de la Seguretat Social (fitxer municipis mensual).

**Afiliació a la Seguretat Social. Règim General i Autònom. Baix Llobregat. 2021-2023.**

**Variacions intermensuals. Xifres relatives.**



Font: OCBL, a partir de les dades de la Seguretat Social (fitxer municipis mensual).

Les següents taules amb **informació per municipis** presenten l'evolució mensual pel **Règim General** de la Seguretat Social i pel règim especial **Autònom** comparant la variació respecte el mes anterior i respecte els anys anteriors.

Entre els mesos de gener i febrer només sis municipis de la comarca han perdut llocs de treball. La major disminució de l'ocupació es concentra a Vallirana amb 16 llocs de treball menys. Respecte 2019, es registra un creixement absolut de 35.755 llocs més (+14%). El Prat de Llobregat i Cornellà de Llobregat registren els majors augments mensuals (11.643 i 7.703 llocs de treball més)

En termes generals, el Baix Llobregat ha seguit una dinàmica similar a la de la resta de l'àmbit metropolità.

**Evolució de l'afiliació (p.treballadores en alta laboral) a la Seguretat Social per règims de cotització. Baix Llobregat. Règim General.**

	Febrer 2019	Febrer 2022	Gener 2023	Febrer 2023	VARIACIÓ			
					Var. Gen. - Feb. (n)	Var. Gen. - Feb. (%)	Var. 2019- 2023 (n)	Var. 2019-2023 (%)
Abrera	6.464	6.947	6.533	6.510	-23	-0,4%	46	0,7%
Begues	653	666	624	633	9	1,4%	-20	-3,1%
Castelldefels	11.287	11.877	12.237	12.351	114	0,9%	1.064	9,4%
Castellví de Rosanes	939	1.013	1.084	1.091	7	0,6%	152	16,2%
Cervelló	2.170	2.229	2.207	2.221	14	0,6%	51	2,4%
Collbató	475	467	480	476	-4	-0,8%	1	0,2%
Corbera de Llobregat	1.369	1.380	1.269	1.286	17	1,3%	-83	-6,1%
Cornellà de Llobregat	34.994	37.653	42.379	42.697	318	0,8%	7.703	22,0%
Esparreguera	4.594	4.814	5.491	5.555	64	1,2%	961	20,9%
Esplugues de Llobregat	16.410	17.906	18.930	18.944	14	0,1%	2.534	15,4%
Gavà	12.250	12.846	12.828	12.956	128	1,0%	706	5,8%
Martorell	9.751	9.737	10.244	10.296	52	0,5%	545	5,6%
Molins de Rei	6.391	6.751	7.018	7.009	-9	-0,1%	618	9,7%
Olesa de Montserrat	3.524	3.621	3.754	3.788	34	0,9%	264	7,5%
Pallejà	2.410	685	2.660	2.686	26	1,0%	276	11,5%
Palma de Cervelló, la	651	2.469	514	510	-4	-0,8%	-141	-21,7%
Papiol, el	1.694	1.808	1.931	1.931	0	0,0%	237	14,0%
Prat de Llobregat, el	41.400	45.912	52.710	53.043	333	0,6%	11.643	28,1%
Sant Andreu de la Barca	9.511	9.942	11.328	11.379	51	0,5%	1.868	19,6%
Sant Boi de Llobregat	22.611	22.682	23.958	24.112	154	0,6%	1.501	6,6%
Sant Climent de Llobregat	556	535	514	511	-3	-0,6%	-45	-8,1%
Sant Esteve Sesrovires	5.033	5.261	5.293	5.375	82	1,5%	342	6,8%
Sant Feliu de Llobregat	13.744	14.390	15.816	16.293	477	3,0%	2.549	18,5%
Sant Joan Despí	13.024	13.298	13.507	13.583	76	0,6%	559	4,3%
Sant Just Desvern	13.933	14.041	14.847	14.957	110	0,7%	1.024	7,3%
Sant Vicenç dels Horts	6.250	6.253	6.459	6.539	80	1,2%	289	4,6%
Santa Coloma de Cervelló	1.711	1.723	1.963	1.970	7	0,4%	259	15,1%
Torrelles de Llobregat	504	510	596	611	15	2,5%	107	21,2%
Vallirana	1.870	1.878	1.783	1.767	-16	-0,9%	-103	-5,5%
Viladecans	15.837	16.064	16.607	16.685	78	0,5%	848	5,4%
<b>BAIX LLOBREGAT</b>	<b>262.010</b>	<b>275.358</b>	<b>295.564</b>	<b>297.765</b>	<b>2.201</b>	<b>0,7%</b>	<b>35.755</b>	<b>13,6%</b>
ÀREA METROPOLITANA DE BARCELONA	1.489.596	1.517.368	1.586.876	1.601.319	14.443	0,9%	111.723	7,5%
ÀMBIT TERRITORIAL METROPOLITÀ	1.930.832	1.966.644	2.054.419	2.071.948	17.529	0,9%	141.116	7,3%
CATALUNYA	2.745.334	2.808.143	2.936.778	2.967.078	30.300	1,0%	221.744	8,1%

Font: OCBL, a partir de les dades de la Seguretat Social (fitxer municipis mensual).

El treball autònom ha tingut una pitjor evolució, registrant 49.920 llocs de treball per compte propi, 59 més que al gener. En relació al febrer de 2019, abans de l'inici de la pandèmia, es registren 109 llocs de treball menys.

**Evolució de l'afiliació (p. treballadores en alta laboral) a la Seguretat Social per règims de cotització. Baix Llobregat. Règim Autònoms.**

	Febrer 2019	Febrer 2022	Gener 2023	Febrer 2023	VARIACIÓ			
					Var. Gen. - Feb. (n)	Var. Gen. - Feb. (%)	Var. 2019- 2023 (n)	Var. 2019 - 2023 (%)
Abdera	632	633	607	608	1	0,2%	-24	-3,8%
Begues	705	707	719	723	4	0,6%	18	2,6%
Castelldefels	5.223	5.290	5.315	5.344	29	0,5%	121	2,3%
Castellví de Rosanes	161	158	168	169	1	0,6%	8	5,0%
Cervelló	841	865	839	830	-9	-1,1%	-11	-1,3%
Collbató	438	417	418	416	-2	-0,5%	-22	-5,0%
Corbera de Llobregat	1.347	1.346	1.374	1.377	3	0,2%	30	2,2%
Cornellà de Llobregat	4.135	4.182	4.235	4.224	-11	-0,3%	89	2,2%
Esparreguera	1.261	1.271	1.237	1.245	8	0,6%	-16	-1,3%
Esplugues de Llobregat	3.080	3.063	3.014	3.008	-6	-0,2%	-72	-2,3%
Gavà	2.934	2.983	2.990	3.000	10	0,3%	66	2,2%
Martorell	1.123	1.128	1.152	1.156	4	0,3%	33	2,9%
Molins de Rei	1.758	1.727	1.739	1.736	-3	-0,2%	-22	-1,3%
Olesa de Montserrat	1.335	1.336	1.316	1.314	-2	-0,2%	-21	-1,6%
Pallejà	847	286	828	826	-2	-0,2%	-21	-2,5%
Palma de Cervelló, la	297	837	273	270	-3	-1,1%	-27	-9,1%
Papiol, el	367	355	344	348	4	1,2%	-19	-5,2%
Prat de Llobregat, el	2.821	2.822	2.759	2.752	-7	-0,3%	-69	-2,4%
Sant Andreu de la Barca	1.274	1.288	1.246	1.243	-3	-0,2%	-31	-2,4%
Sant Boi de Llobregat	4.232	4.202	4.102	4.111	9	0,2%	-121	-2,9%
Sant Climent de Llobregat	353	349	332	337	5	1,5%	-16	-4,5%
Sant Esteve Sesrovires	548	560	541	544	3	0,6%	-4	-0,7%
Sant Feliu de Llobregat	2.765	2.755	2.717	2.737	20	0,7%	-28	-1,0%
Sant Joan Despí	2.144	2.142	2.135	2.125	-10	-0,5%	-19	-0,9%
Sant Just Desvern	1.670	1.737	1.832	1.821	-11	-0,6%	151	9,0%
Sant Vicenç dels Horts	1.643	1.622	1.594	1.602	8	0,5%	-41	-2,5%
Santa Coloma de Cervelló	612	601	623	622	-1	-0,2%	10	1,6%
Torrelles de Llobregat	529	520	492	489	-3	-0,6%	-40	-7,6%
Vallirana	1.133	1.161	1.154	1.156	2	0,2%	23	2,0%
Viladecans	3.712	3.661	3.657	3.678	21	0,6%	-34	-0,9%
<b>BAIX LLOBREGAT</b>	<b>49.920</b>	<b>50.004</b>	<b>49.752</b>	<b>49.811</b>	<b>59</b>	<b>0,1%</b>	<b>-109</b>	<b>-0,2%</b>
ÀREA METROPOLITANA DE BARCELONA	219.664	222.137	223.781	224.215	434	0,2%	4.551	2,1%
ÀMBIT TERRITORIAL METROPOLITÀ	329.462	332.612	334.264	335.463	1.199	0,4%	6.001	1,8%
CATALUNYA	547.573	561.194	552.861	553.846	985	0,2%	6.273	1,1%

Font: OCBL, a partir de les dades de la Seguretat Social (fitxer municipis mensual).



## Regulació d'Ocupació

Amb 9 Expedients de Regulació d'Ocupació, la comarca registra 599 persones afectades per un ERO.

El 44% de les persones afectades pels procediments autoritzats són de **reducció de la jornada laboral** i el 38,7% de **suspensió del contracte**.

El Baix Llobregat registra 101 persones afectades per un **ERO d'extinció** (17% del total), l'Àrea Metropolitana de Barcelona 254 (28% del total) i a **Catalunya** 440 persones (17% del total) van ser afectades per un expedient d'extinció del contracte laboral.

**Les activitats que concentren un major nombre de persones afectades** per un ERO aquest mes són **transport i emmagatzematge** ( 266 persones, 44% del total ), **indústries manufactureres** ( 219 persones, 37% del total), **activitats professionals i tècniques** ( 68 persones, 11% ) , **comerç** ( 24 persones, 4% del total ) , hostaleria ( 13 persones, 2% del total ) i **informació i comunicacions** ( 9 persones, 2% del total ) .

Expedients de regulació d'ocupació i persones afectades per tipus de mesura. Baix Llobregat.

	SUSPENSIÓ		REDUCCIÓ JORNADA		EXTINCIÓ		TOTAL EXPEDIENTS	
	Expedients	Persones afectades	Expedients	Persones afectades	Expedients	Persones afectades	Expedients	Persones afectades
Abdera	0	0	0	0	0	0	0	0
Begues	0	0	0	0	0	0	0	0
Castelldefels	1	13	0	0	0	0	1	13
Castellví de Rosanes	0	0	0	0	0	0	0	0
Cervelló	0	0	0	0	0	0	0	0
Collbató	0	0	0	0	0	0	0	0
Corbera de Llobregat	0	0	0	0	0	0	0	0
Cornellà de Llobregat	2	20	0	0	1	68	3	88
Esparguera	0	0	0	0	0	0	0	0
Esplugues de Llobregat	0	0	0	0	0	0	0	0
Gavà	0	0	0	0	1	9	1	9
Martorell	0	0	0	0	0	0	0	0
Molins de Rei	0	0	0	0	0	0	0	0
Olesa de Montserrat	1	92	0	0	0	0	1	92
Palma de Cervelló, la	0	0	0	0	0	0	0	0
Pallejà	0	0	0	0	0	0	0	0
Papiol, el	0	0	0	0	0	0	0	0
Prat de Llobregat, el	0	0	1	266	0	0	1	266
Sant Andreu de la Barca	0	0	0	0	0	0	0	0
Sant Boi de Llobregat	0	0	0	0	0	0	0	0
Sant Climent de Llobregat	0	0	0	0	0	0	0	0
Sant Esteve Sesrovires	1	107	0	0	0	0	1	107
Sant Feliu de Llobregat	0	0	0	0	1	24	1	24
Sant Joan Despí	0	0	0	0	0	0	0	0
Sant Just Desvern	0	0	0	0	0	0	0	0
Sant Vicenç dels Horts	0	0	0	0	0	0	0	0
Santa Coloma de Cervelló	0	0	0	0	0	0	0	0
Torrelles de Llobregat	0	0	0	0	0	0	0	0
Vallirana	0	0	0	0	0	0	0	0
Viladecans	0	0	0	0	0	0	0	0
<b>BAIX LLOBREGAT</b>	<b>5</b>	<b>232</b>	<b>1</b>	<b>266</b>	<b>3</b>	<b>101</b>	<b>9</b>	<b>599</b>
ÀREA METROPOLITANA DE BARCELONA	17	579	2	65	7	254	26	898
ÀMBIT TERRITORIAL METROPOLITÀ	21	813	3	67	10	349	34	1.229
<b>CATALUNYA</b>	<b>44</b>	<b>1.813</b>	<b>23</b>	<b>265</b>	<b>15</b>	<b>440</b>	<b>82</b>	<b>2.518</b>

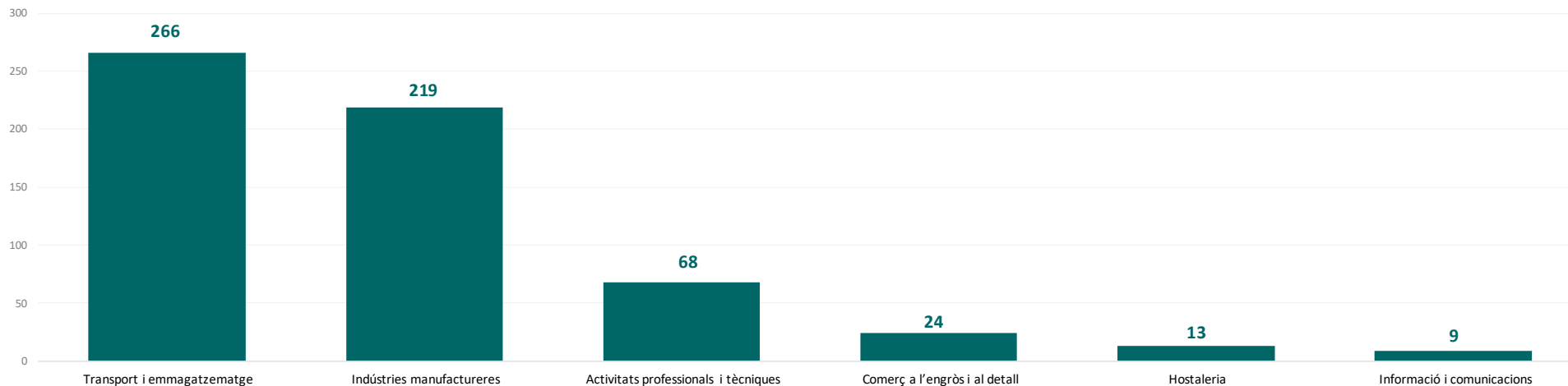
Font: OCBL, a partir de les dades de l'Observatori del Treball i del Model Productiu. Data d'actualització 22/03/2023.

Persones afectades per expedients de regulació d'ocupació, activitat econòmica i municipi. Baix Llobregat. Febrer 2023.

	Abrera	Begues	Castelldefels	Castellví de Rosanes	Cervelló	Collbató	Corbera de Llobregat	Cornel·la de Llobregat	Esparreguera	Esplugues de Llobregat	Gavà	Martorell	Molins de Rei	Olesa de Montserrat	Pallejà	Papiol, el	Prat de Llobregat, el	Sant Andreu de la Barca	Sant Boi de Llobregat	Sant Climent de Llobregat	Sant Esteve Sesrovires	Sant Feliu de Llobregat	Sant Joan Despí	Sant Just Desvern	Santa Coloma de Cervelló	Sant Vicenç dels Horts	Torreilles de Llobregat	Vallirana	Viladecans	Palma de Cervelló, la	BAIX LLOBREGAT	
A. Agricultura, ramaderia i pesca	0	0	0	0	0	0	0	0	0	0	0	0	0	0	0	0	0	0	0	0	0	0	0	0	0	0	0	0	0	0	0	
B. Indústries extractives	0	0	0	0	0	0	0	0	0	0	0	0	0	0	0	0	0	0	0	0	0	0	0	0	0	0	0	0	0	0	0	0
C. Indústries manufactureres	0	0	0	0	0	0	0	11	0	0	9	0	0	92	0	0	0	0	0	0	0	107	0	0	0	0	0	0	0	0	0	219
D. Energia elèctrica i gas	0	0	0	0	0	0	0	0	0	0	0	0	0	0	0	0	0	0	0	0	0	0	0	0	0	0	0	0	0	0	0	
E. Aigua, sanejament i gestió de residus	0	0	0	0	0	0	0	0	0	0	0	0	0	0	0	0	0	0	0	0	0	0	0	0	0	0	0	0	0	0	0	
F. Construcció	0	0	0	0	0	0	0	0	0	0	0	0	0	0	0	0	0	0	0	0	0	0	0	0	0	0	0	0	0	0	0	
G. Comerç a l'engròs i al detall	0	0	0	0	0	0	0	0	0	0	0	0	0	0	0	0	0	0	0	0	0	24	0	0	0	0	0	0	0	0	24	
H. Transport i emmagatzematge	0	0	0	0	0	0	0	0	0	0	0	0	0	0	0	0	266	0	0	0	0	0	0	0	0	0	0	0	0	0	266	
I. Hostaleria	0	0	13	0	0	0	0	0	0	0	0	0	0	0	0	0	0	0	0	0	0	0	0	0	0	0	0	0	0	0	13	
J. Informació i comunicacions	0	0	0	0	0	0	0	9	0	0	0	0	0	0	0	0	0	0	0	0	0	0	0	0	0	0	0	0	0	0	9	
K. Activitats financeres i d'assegurances	0	0	0	0	0	0	0	0	0	0	0	0	0	0	0	0	0	0	0	0	0	0	0	0	0	0	0	0	0	0	0	
L. Activitats immobiliàries	0	0	0	0	0	0	0	0	0	0	0	0	0	0	0	0	0	0	0	0	0	0	0	0	0	0	0	0	0	0	0	
M. Activitats professionals i tècniques	0	0	0	0	0	0	0	68	0	0	0	0	0	0	0	0	0	0	0	0	0	0	0	0	0	0	0	0	0	0	68	
N. Activitats administratives i auxiliars	0	0	0	0	0	0	0	0	0	0	0	0	0	0	0	0	0	0	0	0	0	0	0	0	0	0	0	0	0	0	0	
O. Adm. pública, Defensa i SS obligatòria	0	0	0	0	0	0	0	0	0	0	0	0	0	0	0	0	0	0	0	0	0	0	0	0	0	0	0	0	0	0	0	
P. Educació	0	0	0	0	0	0	0	0	0	0	0	0	0	0	0	0	0	0	0	0	0	0	0	0	0	0	0	0	0	0	0	
Q. Activitats sanitàries i serveis socials	0	0	0	0	0	0	0	0	0	0	0	0	0	0	0	0	0	0	0	0	0	0	0	0	0	0	0	0	0	0	0	
R. Activitats artístiques i d'entreteniment	0	0	0	0	0	0	0	0	0	0	0	0	0	0	0	0	0	0	0	0	0	0	0	0	0	0	0	0	0	0	0	
S. Altres serveis	0	0	0	0	0	0	0	0	0	0	0	0	0	0	0	0	0	0	0	0	0	0	0	0	0	0	0	0	0	0	0	
T. Activitats de les llars	0	0	0	0	0	0	0	0	0	0	0	0	0	0	0	0	0	0	0	0	0	0	0	0	0	0	0	0	0	0	0	
U. Organismes extraterritorials	0	0	0	0	0	0	0	0	0	0	0	0	0	0	0	0	0	0	0	0	0	0	0	0	0	0	0	0	0	0	0	
SE. Sense especificar	0	0	0	0	0	0	0	0	0	0	0	0	0	0	0	0	0	0	0	0	0	0	0	0	0	0	0	0	0	0	0	
<b>Total</b>	<b>0</b>	<b>0</b>	<b>13</b>	<b>0</b>	<b>0</b>	<b>0</b>	<b>0</b>	<b>88</b>	<b>0</b>	<b>0</b>	<b>9</b>	<b>0</b>	<b>0</b>	<b>92</b>	<b>0</b>	<b>0</b>	<b>266</b>	<b>0</b>	<b>0</b>	<b>0</b>	<b>107</b>	<b>24</b>	<b>0</b>	<b>0</b>	<b>0</b>	<b>0</b>	<b>0</b>	<b>0</b>	<b>0</b>	<b>0</b>	<b>599</b>	

Font: OCBL, a partir de les dades de l'Observatori del Treball i del Model Productiu. Data d'actualització 21/03/2023.

Persones afectades per expedients de regulació d'ocupació i activitat econòmica. Baix Llobregat. Principals activitats per nombre d'afectats.



Font: OCBL, a partir de les dades de l'Observatori del Treball i del Model Productiu. Data d'actualització 21/03/2023.

Amb la col·laboració de:



La versió digital de l'informe es troba a  
<https://www.elbaixllobregat.cat/observatori>

