

# Informe de seguiment de mercat de treball

BAIX LLOBREGAT – ABRIL 2023

**Baixen els demandants d'ocupació, l'atur i les persones afectades per un ERO.**  
**5 ERO autoritzats i 51 persones afectades de les que un 78% són d'extinció.**

## Dades destacades – Abril 2023

### Demandants d'ocupació



49.520

Persones demandants d'ocupació al Baix Llobregat.



1.843

Disminució de demandats d'ocupació de març a abril.

### Persones aturades



33.896

Persones aturades registrades al Baix Llobregat.



964

Descens de les persones aturades de març a abril.

### Expedients de regulació d'ocupació



51

Persones afectades per un expedient de regulació d'ocupació a l'abril (*comunicats no desistits i resolts autoritzats*)



548

persones afectades menys respecte març.



### Sectors més afectats

Comerç, construcció, transport i emmagatzematge i indústries manufactureres, les activitats afectades per regulació d'ocupació aquest mes.

## CONTINGUTS

Podeu consultar la informació directament clicant a l'apartat corresponent

### [Demandes d'ocupació i Atur Registrat](#)

PERIODICITAT ACTUALITZACIÓ: MENSUAL, DIA 2-10 DE CADA MES

### [Afil·liació a la Seguretat Social](#)

PERIODICITAT ACTUALITZACIÓ: MENSUAL, DIA 15-20 DE CADA MES

### [Regulació d'Ocupació](#)

PERIODICITAT ACTUALITZACIÓ: MENSUAL, DIA 21-29 DE CADA MES

## Demandes d'ocupació i atur registrat

Disminueix el registre de **demandants d'ocupació** respecte el mes anterior com també respecte l'any anterior (-4%). El total de demandants d'ocupació, en canvi, superen, en un 4%, els registrats en el 2019. El descens del total de demandants s'ha donat pel **descens del total d'aturats (-964)**. Tot i això, es registra un **lleuger creixement (+4,5%) dels altres demandants no ocupats**. Respecte l'any passat gairebé tots els components dels demandants d'ocupació – atur, demandants no ocupats i altres demandants no ocupats- registren un descens generalitzat, sent destacables la disminució de les persones registrades a l'atur (-135). La resta de demandants, en canvi, augmenten en un 26% respecte abril de 2 022.

### Evolució de les demandes d'ocupació per tipus. Baix Llobregat.

		TOTAL DEMANDES D'OCUPACIÓ	ATUR REGISTRAT	ALTRES NO OCUPATS	RESTA DE DEMANDANTS
Abril	2019	47.852	38.692	1.418	7.742
Abril	2021	141.311	49.690	2.688	88.933
Abril	2022	51.477	36.942	3.358	11.177
Març	2023	51.363	34.860	1.476	15.027
<b>Abril</b>	<b>2023</b>	<b>49.520</b>	<b>33.896</b>	<b>1.543</b>	<b>14.081</b>

### Variacions 2019

	n	%	n	%	n	%	n	%
Abril 19 - Abril 21	93.459	195,3	10.998	28,4	1.270	89,6	81.191	1048,7
Abril 19 - Abril 22	3.625	7,6	-1.750	-4,5	1.940	136,8	3.435	44,4
Abril 19 - Abril 23	1.668	3,5	-4.796	-12,4	125	8,8	6.339	81,9

### Variacions 2022

	n	%	n	%	n	%	n	%
Abril 22 - Abril 23	-1.957	3,8	-3.046	8,2	-1.815	-54,1	2.904	26,0
Març 23 - Abril 23	-1.843	3,6	-964	2,8	67	4,5	-946	6,3

Font: OCBL, a partir de les dades de l'Observatori del Treball i del Model Productiu.

L'atur al Baix Llobregat tanca abril amb 33.896 persones, un 12% i 4.796 persones menys que abans de la pandèmia. La fabricació de vehicles de motor continua sent l'activitat econòmica on més ha crescut el nombre de persones aturades, amb un increment del 140% i 323 aturats/des. El procés de reestructuració del sector **financer** està comportant l'eliminació de llocs de treball i l'augment de la desocupació, amb 158 persones aturades més que a l'abril del 2019.

Atur registrat i resta de demandants d'ocupació. Baix Llobregat. 2019-2023.  
Activitats econòmiques que més creixen (CCAE)

ATUR REGISTRAT	Abril 2019	Abril 2023	Variació		RESTA DE DEMANDES D'OCUPACIÓ	Abril 2019	Abril 2023	Variació	
			n	%				n	%
<b>Total-</b>	<b>38.692</b>	<b>33.896</b>	<b>-4.796</b>	<b>-12,4%</b>	<b>Total-</b>	<b>9.160</b>	<b>15.624</b>	<b>6.464</b>	<b>70,6%</b>
29- Vehícles de motor, remolcs i semiremolcs	231	554	323	139,8%	29- Vehícles de motor, remolcs i semiremolcs	131	3.331	3.200	2442,7%
64- Mediació financera	81	239	158	195,1%	52- Emmagatzematge i afins al transport	109	479	370	339,4%
25- Productes metàl·lics, exc. maquinària	457	564	107	23,4%	24- Metal·lúrgia	96	426	330	343,8%
86- Activitats sanitàries	541	623	82	15,2%	78- Activitats relacionades amb l'ocupació	630	940	310	49,2%
87- Serveis socials amb allotjament	689	759	70	10,2%	22- Cautxú i plàstic	53	347	294	554,7%
62- Serveis de tecnologies de la informació	252	317	65	25,8%	81- Serveis a edificis i de jardineria	630	857	227	36,0%
88- Serveis socials sense allotjament	471	512	41	8,7%	20- Indústries químiques	65	250	185	284,6%
70- Seus centrals i consultoria empresarial	98	135	37	37,8%	47- Comerç detall, exc. vehicles motor	766	943	177	23,1%
85- Educació	608	634	26	4,3%	88- Serveis socials sense allotjament	212	351	139	65,6%
59- Cinema i vídeo; enregistrament de so	97	117	20	20,6%	82- Activitats administratives d'oficina	306	441	135	44,1%
53- Activitats postals i de correus	186	205	19	10,2%	46- Comerç engròs, exc. vehicles motor	290	406	116	40,0%
63- Serveis d'informació	57	75	18	31,6%	85- Educació	321	416	95	29,6%
65- Assegurances i fons pensions	45	60	15	33,3%	74- Activitats professionals i tècniques ncaa	167	245	78	46,7%
95- Reparació ordinadors i efectes personals	54	67	13	24,1%	31- Mobles	16	91	75	468,8%
75- Activitats veterinàries	30	42	12	40,0%	84- Adm. pública, Defensa i SS obligatòria	289	361	72	24,9%

Font: OCBL, a partir de les dades de l'Observatori del Treball i del Model Productiu.

L'atur mensual creix a 2 dels 30 municipis de la comarca. Cornellà de Llobregat i Castelldefels són els municipis que registren un major descens intermensual d'atur (170 i 123 persones aturades menys). Sant Boi de Llobregat continua registrant el major descens absolut d'atur respecte 2019 (amb 725 persones aturades menys).

Evolució de l'atur registrat. Baix Llobregat.

	ATUR REGISTRAT					VARIACIÓ			
	Abril 2019	Abril 2021	Abril 2022	Març 2023	Abril 2023	Var. Mar. - Abr. (n)	Var. Mar. - Abr. (%)	Var. 2019- 2023 (n)	Var. 2019 - 2023 (%)
Abrera	520	712	540	498	480	-18	-3,6%	-40	-7,7%
Begues	189	286	211	199	179	-20	-10,1%	-10	-5,3%
Castelldefels	2.588	3.651	2.555	2.418	2.295	-123	-5,1%	-293	-11,3%
Castellví de Rosanes	67	89	71	54	57	3	5,6%	-10	-14,9%
Cervelló	388	496	379	389	387	-2	-0,5%	-1	-0,3%
Collbató	144	216	149	142	139	-3	-2,1%	-5	-3,5%
Corbera de Llobregat	576	697	503	529	521	-8	-1,5%	-55	-9,5%
Cornellà de Llobregat	4.678	6.117	4.371	4.210	4.037	-173	-4,1%	-641	-13,7%
Esparguera	1.201	1.449	1.135	1.128	1.085	-43	-3,8%	-116	-9,7%
Esplugues de Llobregat	1.978	2.592	1.819	1.705	1.684	-21	-1,2%	-294	-14,9%
Gavà	2.168	2.804	2.097	1.919	1.878	-41	-2,1%	-290	-13,4%
Martorell	1.635	2.001	1.528	1.378	1.340	-38	-2,8%	-295	-18,0%
Molins de Rei	925	1.200	895	909	904	-5	-0,6%	-21	-2,3%
Olesa de Montserrat	1.278	1.560	1.246	1.117	1.085	-32	-2,9%	-193	-15,1%
Palma de Cervelló, la	156	149	109	104	95	-9	-8,7%	-61	-39,1%
Pallejà	443	519	411	395	391	-4	-1,0%	-52	-11,7%
Papiol, el	162	226	165	162	167	5	3,1%	5	3,1%
Prat de Llobregat, el	3.379	4.322	3.174	2.974	2.875	-99	-3,3%	-504	-14,9%
Sant Andreu de la Barca	1.361	1.679	1.342	1.290	1.253	-37	-2,9%	-108	-7,9%
Sant Boi de Llobregat	4.533	5.678	4.172	3.913	3.808	-105	-2,7%	-725	-16,0%
Sant Climent de Llobregat	131	169	146	149	145	-4	-2,7%	14	10,7%
Sant Esteve Sesrovires	281	357	251	251	245	-6	-2,4%	-36	-12,8%
Sant Feliu de Llobregat	1.855	2.383	1.794	1.691	1.667	-24	-1,4%	-188	-10,1%
Sant Joan Despí	1.288	1.720	1.332	1.237	1.223	-14	-1,1%	-65	-5,0%
Sant Just Desvern	466	661	493	462	462	0	0,0%	-4	-0,9%
Sant Vicenç dels Horts	1.679	2.094	1.594	1.464	1.426	-38	-2,6%	-253	-15,1%
Santa Coloma de Cervelló	257	360	270	245	234	-11	-4,5%	-23	-8,9%
Torrelles de Llobregat	233	288	225	182	180	-2	-1,1%	-53	-22,7%
Vallirana	748	932	699	677	666	-11	-1,6%	-82	-11,0%
Viladecans	3.385	4.283	3.266	3.069	2.988	-81	-2,6%	-397	-11,7%
<b>BAIX LLOBREGAT</b>	<b>38.692</b>	<b>49.690</b>	<b>36.942</b>	<b>34.860</b>	<b>33.896</b>	<b>-964</b>	<b>-2,8%</b>	<b>-4.796</b>	<b>-12,4%</b>
ÀREA METROPOLITANA DE BARCELONA	154.156	204.048	143.665	139.335	136.194	-3.141	-2,3%	-17.962	-11,7%
ÀMBIT TERRITORIAL METROPOLITÀ	241.639	311.135	226.591	218.807	213.838	-4.969	-2,3%	-27.801	-11,5%
<b>CATALUNYA</b>	<b>381.598</b>	<b>497.185</b>	<b>364.698</b>	<b>348.301</b>	<b>338.795</b>	<b>-9.506</b>	<b>-2,7%</b>	<b>-42.803</b>	<b>-11,2%</b>

Font: OCBL, a partir de les dades de l'Observatori del Treball i del Model Productiu.

## Afiliació a la Seguretat Social

A data de publicació d'aquest informe, l'INSS no havia actualitzat a març el seu fitxer municipal de dades.

El nombre de llocs de treball a la comarca creix un **0,7%** respecte gener, amb **2.289 llocs de treball més**. Aquest augment situa l'afiliació total al Baix Llobregat en 352.294 afiliacions a tots els règims de cotització. L'ocupació de la comarca creix un **11% respecte al febrer del 2019**, abans de l'inici de la pandèmia.

### Evolució de l'afiliació a la Seguretat Social. Baix Llobregat.

		AFILIACIÓ A TOTS ELS RÈGIMS	RÈGIM GENERAL	RÈGIM AUTÒNOMS
Febrer	2019	316.803	262.010	49.920
Febrer	2021	328.029	273.427	49.967
Febrer	2022	340.302	285.272	50.399
Gener	2023	350.005	295.564	49.752
Febrer	2023	352.294	297.765	49.811

### Variacions

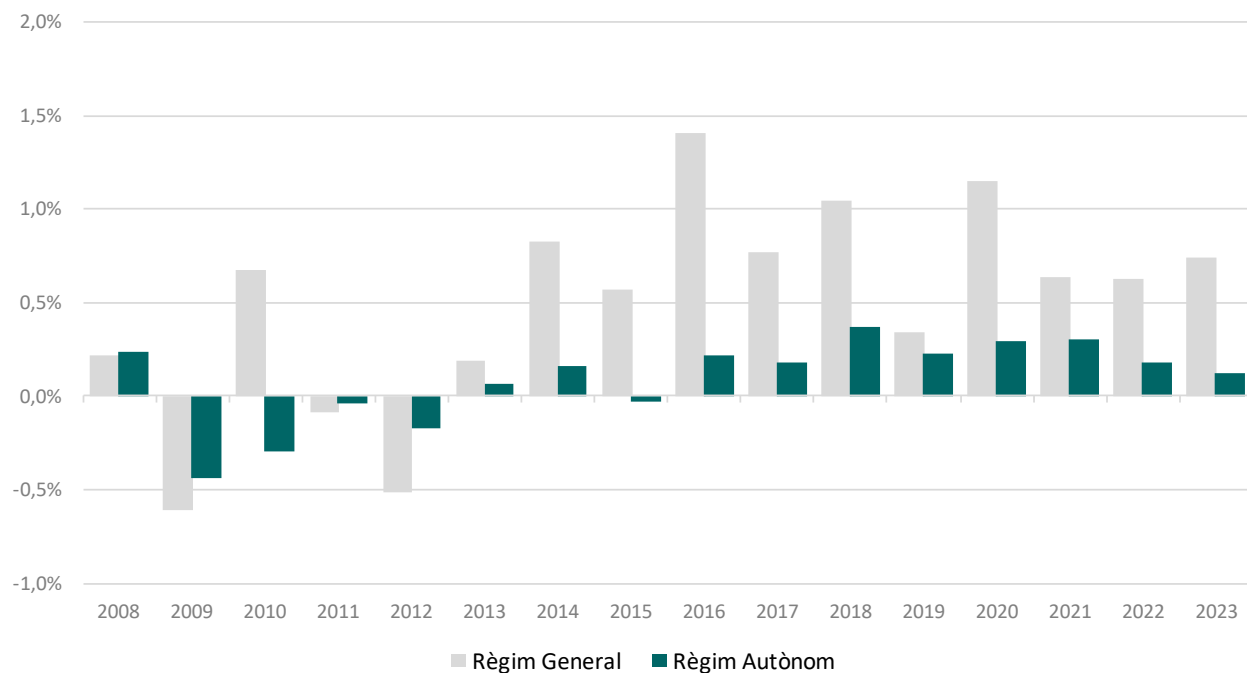
	n	%	n	%	n	%
2019 - 2023	35.491	11,2	35.755	13,6	-109	-0,2
2021 - 2023	24.265	7,4	24.338	8,9	-156	-0,3
2022 - 2023	11.992	3,5	12.493	4,4	-588	-1,2
Febrer - Gener	<b>2.289</b>	<b>0,7</b>	<b>2.201</b>	<b>0,7</b>	<b>59</b>	<b>0,1</b>

Font: OCBL, a partir de les dades de la Seguretat Social (fitxer municipis mensual).

L'afiliació creix en **11.992 llocs de treball** al Baix Llobregat respecte febrer 2022. Aquest creixement és pels registrats al règim general (+12.493, +4,4%) ja que **en els autònoms es registra una disminució de 588 llocs (-1%)**.

### Afiliació a la Seguretat Social. Règim General i Autònom. Baix Llobregat. 2008-2023.

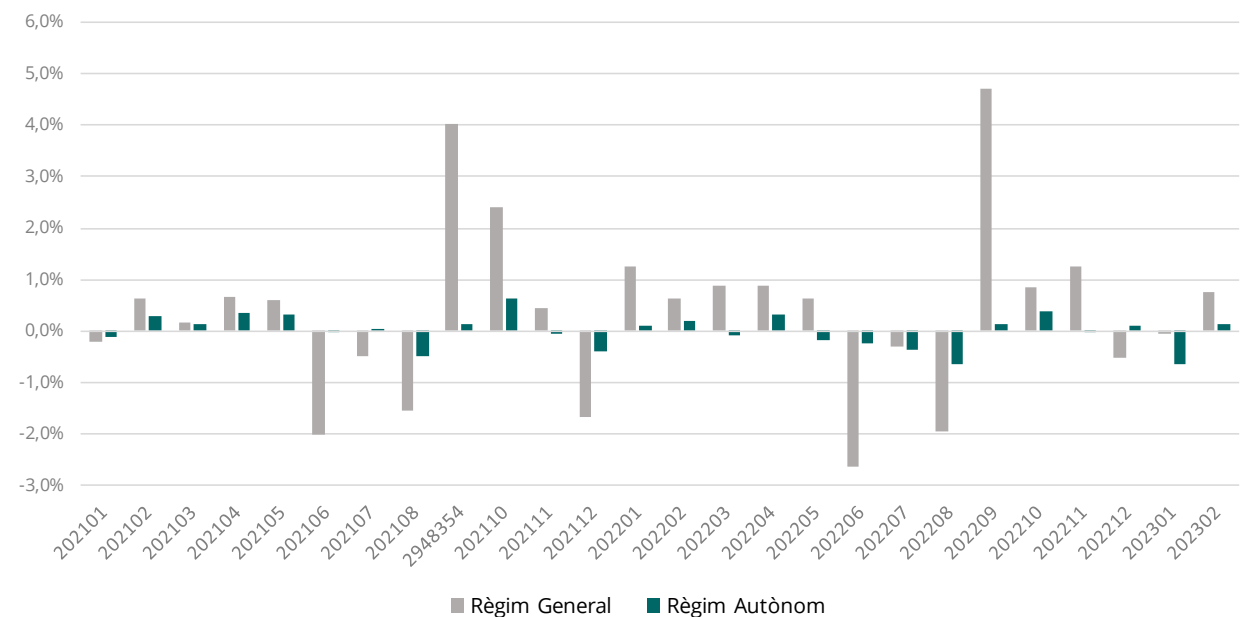
Variació donada entre els mesos de gener i febrer de cada any. Xifres relatives.



Font: OCBL, a partir de les dades de la Seguretat Social (fitxer municipis mensual).

### Afiliació a la Seguretat Social. Règim General i Autònom. Baix Llobregat. 2021-2023.

Variacions intermensuals. Xifres relatives.



Font: OCBL, a partir de les dades de la Seguretat Social (fitxer municipis mensual).

Les següents taules amb **informació per municipis** presenten l'evolució mensual pel **Règim General** de la Seguretat Social i pel règim especial **Autònom** comparant la variació respecte el mes anterior i respecte els anys anteriors.

Entre els mesos de gener i febrer només sis municipis de la comarca han perdut llocs de treball. La major disminució de l'ocupació es concentra a Vallirana amb 16 llocs de treball menys. Respecte 2019, es registra un creixement absolut de 35.755 llocs més (+14%). El Prat de Llobregat i Cornellà de Llobregat registren els majors augments mensuals (11.643 i 7.703 llocs de treball més)

En termes generals, el Baix Llobregat ha seguit una dinàmica similar a la de la resta de l'àmbit metropolità.

**Evolució de l'afiliació (p.treballadores en alta laboral) a la Seguretat Social per règims de cotització. Baix Llobregat. Règim General.**

	Febrer 2019	Febrer 2022	Gener 2023	Febrer 2023	VARIACIÓ			
					Var. Gen. - Feb. (n)	Var. Gen. - Feb. (%)	Var. 2019- 2023 (n)	Var. 2019 -2023 (%)
Abrera	6.464	6.947	6.533	6.510	-23	-0,4%	46	0,7%
Begues	653	666	624	633	9	1,4%	-20	-3,1%
Castelldefels	11.287	11.877	12.237	12.351	114	0,9%	1.064	9,4%
Castellví de Rosanes	939	1.013	1.084	1.091	7	0,6%	152	16,2%
Cervelló	2.170	2.229	2.207	2.221	14	0,6%	51	2,4%
Collbató	475	467	480	476	-4	-0,8%	1	0,2%
Corbera de Llobregat	1.369	1.380	1.269	1.286	17	1,3%	-83	-6,1%
Cornellà de Llobregat	34.994	37.653	42.379	42.697	318	0,8%	7.703	22,0%
Esparreguera	4.594	4.814	5.491	5.555	64	1,2%	961	20,9%
Esplugues de Llobregat	16.410	17.906	18.930	18.944	14	0,1%	2.534	15,4%
Gavà	12.250	12.846	12.828	12.956	128	1,0%	706	5,8%
Martorell	9.751	9.737	10.244	10.296	52	0,5%	545	5,6%
Molins de Rei	6.391	6.751	7.018	7.009	-9	-0,1%	618	9,7%
Olesa de Montserrat	3.524	3.621	3.754	3.788	34	0,9%	264	7,5%
Pallejà	2.410	685	2.660	2.686	26	1,0%	276	11,5%
Palma de Cervelló, la	651	2.469	514	510	-4	-0,8%	-141	-21,7%
Papiol, el	1.694	1.808	1.931	1.931	0	0,0%	237	14,0%
Prat de Llobregat, el	41.400	45.912	52.710	53.043	333	0,6%	11.643	28,1%
Sant Andreu de la Barca	9.511	9.942	11.328	11.379	51	0,5%	1.868	19,6%
Sant Boi de Llobregat	22.611	22.682	23.958	24.112	154	0,6%	1.501	6,6%
Sant Climent de Llobregat	556	535	514	511	-3	-0,6%	-45	-8,1%
Sant Esteve Sesroviès	5.033	5.261	5.293	5.375	82	1,5%	342	6,8%
Sant Feliu de Llobregat	13.744	14.390	15.816	16.293	477	3,0%	2.549	18,5%
Sant Joan Despí	13.024	13.298	13.507	13.583	76	0,6%	559	4,3%
Sant Just Desvern	13.933	14.041	14.847	14.957	110	0,7%	1.024	7,3%
Sant Vicenç dels Horts	6.250	6.253	6.459	6.539	80	1,2%	289	4,6%
Santa Coloma de Cervelló	1.711	1.723	1.963	1.970	7	0,4%	259	15,1%
Torrelles de Llobregat	504	510	596	611	15	2,5%	107	21,2%
Vallirana	1.870	1.878	1.783	1.767	-16	-0,9%	-103	-5,5%
Viladecans	15.837	16.064	16.607	16.685	78	0,5%	848	5,4%
<b>BAIX LLOBREGAT</b>	<b>262.010</b>	<b>275.358</b>	<b>295.564</b>	<b>297.765</b>	<b>2.201</b>	<b>0,7%</b>	<b>35.755</b>	<b>13,6%</b>
ÀREA METROPOLITANA DE BARCELONA	1.489.596	1.517.368	1.586.876	1.601.319	14.443	0,9%	111.723	7,5%
ÀMBIT TERRITORIAL METROPOLITÀ	1.930.832	1.966.644	2.054.419	2.071.948	17.529	0,9%	141.116	7,3%
CATALUNYA	2.745.334	2.808.143	2.936.778	2.967.078	30.300	1,0%	221.744	8,1%

Font: OCBL, a partir de les dades de la Seguretat Social (fitxer municipis mensual).

El treball autònom ha tingut una pitjor evolució, registrant 49.920 llocs de treball per compte propi, 59 més que al gener. En relació al febrer de 2019, abans de l'inici de la pandèmia, es registren 109 llocs de treball menys.

**Evolució de l'afiliació (p. treballadores en alta laboral) a la Seguretat Social per règims de cotització. Baix Llobregat. Règim Autònoms.**

	Febrer 2019	Febrer 2022	Gener 2023	Febrer 2023	VARIACIÓ			
					Var. Gen. - Feb. (n)	Var. Gen. - Feb. (%)	Var. 2019- 2023 (n)	Var. 2019 - 2023 (%)
Abrera	632	633	607	608	1	0,2%	-24	-3,8%
Begues	705	707	719	723	4	0,6%	18	2,6%
Castelldefels	5.223	5.290	5.315	5.344	29	0,5%	121	2,3%
Castellví de Rosanes	161	158	168	169	1	0,6%	8	5,0%
Cervelló	841	865	839	830	-9	-1,1%	-11	-1,3%
Collbató	438	417	418	416	-2	-0,5%	-22	-5,0%
Corbera de Llobregat	1.347	1.346	1.374	1.377	3	0,2%	30	2,2%
Cornellà de Llobregat	4.135	4.182	4.235	4.224	-11	-0,3%	89	2,2%
Esparreguera	1.261	1.271	1.237	1.245	8	0,6%	-16	-1,3%
Esplugues de Llobregat	3.080	3.063	3.014	3.008	-6	-0,2%	-72	-2,3%
Gavà	2.934	2.983	2.990	3.000	10	0,3%	66	2,2%
Martorell	1.123	1.128	1.152	1.156	4	0,3%	33	2,9%
Molins de Rei	1.758	1.727	1.739	1.736	-3	-0,2%	-22	-1,3%
Olesa de Montserrat	1.335	1.336	1.316	1.314	-2	-0,2%	-21	-1,6%
Pallejà	847	286	828	826	-2	-0,2%	-21	-2,5%
Palma de Cervelló, la	297	837	273	270	-3	-1,1%	-27	-9,1%
Papiol, el	367	355	344	348	4	1,2%	-19	-5,2%
Prat de Llobregat, el	2.821	2.822	2.759	2.752	-7	-0,3%	-69	-2,4%
Sant Andreu de la Barca	1.274	1.288	1.246	1.243	-3	-0,2%	-31	-2,4%
Sant Boi de Llobregat	4.232	4.202	4.102	4.111	9	0,2%	-121	-2,9%
Sant Climent de Llobregat	353	349	332	337	5	1,5%	-16	-4,5%
Sant Esteve Sesrovires	548	560	541	544	3	0,6%	-4	-0,7%
Sant Feliu de Llobregat	2.765	2.755	2.717	2.737	20	0,7%	-28	-1,0%
Sant Joan Despí	2.144	2.142	2.135	2.125	-10	-0,5%	-19	-0,9%
Sant Just Desvern	1.670	1.737	1.832	1.821	-11	-0,6%	151	9,0%
Sant Vicenç dels Horts	1.643	1.622	1.594	1.602	8	0,5%	-41	-2,5%
Santa Coloma de Cervelló	612	601	623	622	-1	-0,2%	10	1,6%
Torrelles de Llobregat	529	520	492	489	-3	-0,6%	-40	-7,6%
Vallirana	1.133	1.161	1.154	1.156	2	0,2%	23	2,0%
Viladecans	3.712	3.661	3.657	3.678	21	0,6%	-34	-0,9%
<b>BAIX LLOBREGAT</b>	<b>49.920</b>	<b>50.004</b>	<b>49.752</b>	<b>49.811</b>	<b>59</b>	<b>0,1%</b>	<b>-109</b>	<b>-0,2%</b>
ÀREA METROPOLITANA DE BARCELONA	219.664	222.137	223.781	224.215	434	0,2%	4.551	2,1%
ÀMBIT TERRITORIAL METROPOLITÀ	329.462	332.612	334.264	335.463	1.199	0,4%	6.001	1,8%
CATALUNYA	547.573	561.194	552.861	553.846	985	0,2%	6.273	1,1%

Font: OCBL, a partir de les dades de la Seguretat Social (fitxer municipis mensual).

## Regulació d'ocupació

Amb 5 Expedients de Regulació d'Ocupació, la comarca registra 51 persones afectades per un ERO.

El 78% de les persones afectades pels procediments autoritzats són d'**extinció del contracte** i el 12% de **reducció de jornada**.

El **Baix Llobregat** registra 40 persones afectades per un **ERO d'extinció** (78% del total), l'**Àrea Metropolitana de Barcelona** 622 (79% del total) i a **Catalunya** 796 persones (63% del total) van ser afectades per un expedient d'extinció del contracte laboral.

**Les activitats que concentren un major nombre de persones afectades** per un ERO aquest mes són **comerç a l'engròs i al detall** ( 32 persones, 63% del total), **construcció** ( 8 persones, 16% del total), **transport i emmagatzematge** ( 7 persones , 14% del total) i **indústries manufactureres** ( 4 persones , 8% del total) .



Expedients de regulació d'ocupació i persones afectades per tipus de mesura. Baix Llobregat.

	SUSPENSIÓ		REDUCCIÓ JORNADA		EXTINCIÓ		TOTAL EXPEDIENTS	
	Expedients	Persones afectades	Expedients	Persones afectades	Expedients	Persones afectades	Expedients	Persones afectades
Abdera	0	0	0	0	0	0	0	0
Begues	0	0	0	0	0	0	0	0
Castelldefels	0	0	0	0	0	0	0	0
Castellví de Rosanes	0	0	0	0	0	0	0	0
Cervelló	0	0	0	0	0	0	0	0
Collbató	0	0	0	0	0	0	0	0
Corbera de Llobregat	0	0	0	0	0	0	0	0
Cornellà de Llobregat	0	0	0	0	0	0	0	0
Esparguera	0	0	0	0	0	0	0	0
Esplugues de Llobregat	0	0	0	0	0	0	0	0
Gavà	0	0	0	0	1	32	1	32
Martorell	1	5	0	0	0	0	1	5
Molins de Rei	0	0	0	0	0	0	0	0
Olesa de Montserrat	0	0	0	0	0	0	0	0
Palma de Cervelló, la	0	0	0	0	0	0	0	0
Pallejà	0	0	0	0	0	0	0	0
Papiol, el	0	0	0	0	0	0	0	0
Prat de Llobregat, el	0	0	0	0	0	0	0	0
Sant Andreu de la Barca	0	0	0	0	0	0	0	0
Sant Boi de Llobregat	0	0	0	0	0	0	0	0
Sant Climent de Llobregat	0	0	0	0	0	0	0	0
Sant Esteve Sesrovires	0	0	0	0	0	0	0	0
Sant Feliu de Llobregat	0	0	0	0	0	0	0	0
Sant Joan Despí	0	0	0	0	0	0	0	0
Sant Just Desvern	0	0	0	0	1	8	1	8
Sant Vicenç dels Horts	0	0	0	0	0	0	0	0
Santa Coloma de Cervelló	0	0	1	4	0	0	1	4
Torrelles de Llobregat	0	0	0	0	0	0	0	0
Vallirana	0	0	0	0	0	0	0	0
Viladecans	0	0	1	2	0	0	1	2
<b>BAIX LLOBREGAT</b>	<b>1</b>	<b>5</b>	<b>2</b>	<b>6</b>	<b>2</b>	<b>40</b>	<b>5</b>	<b>51</b>
ÀREA METROPOLITANA DE BARCELONA	5	148	5	13	18	622	28	783
ÀMBIT TERRITORIAL METROPOLITÀ	7	197	6	15	20	645	33	857
<b>CATALUNYA</b>	<b>17</b>	<b>375</b>	<b>8</b>	<b>94</b>	<b>22</b>	<b>796</b>	<b>47</b>	<b>1.265</b>

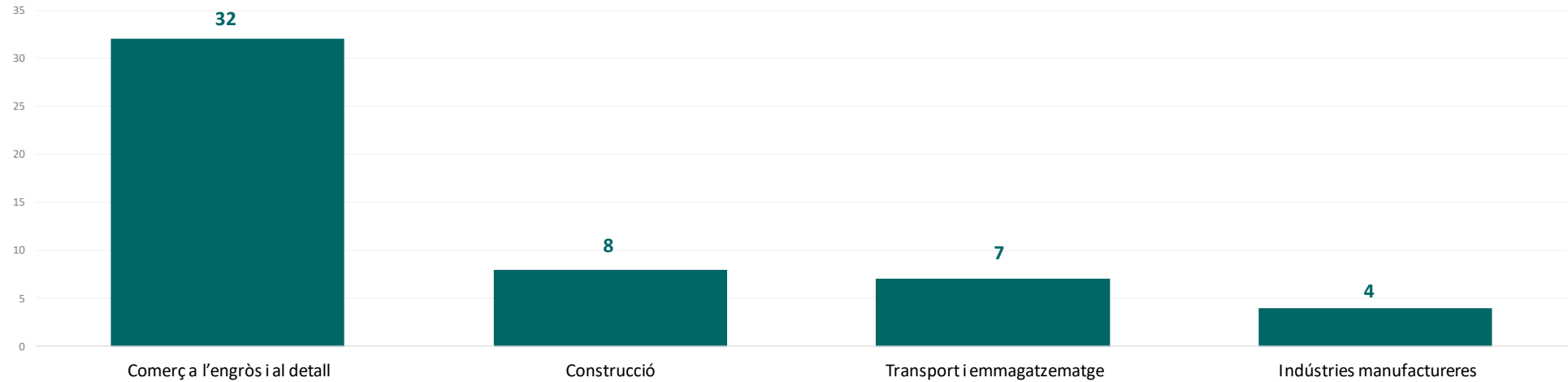
Font: OCBL, a partir de les dades de l'Observatori del Treball i del Model Productiu. Data d'actualització 17/05/2023.

Persones afectades per expedients de regulació d'ocupació, activitat econòmica i municipi. Baix Llobregat. Abril 2023.

	Abrera	Begues	Castelldefels	Castellví de Rosanes	Cervelló	Collbató	Corbera de Llobregat	Cornellà de Llobregat	Esparraguera	Esplugues de Llobregat	Gavà	Martorell	Molins de Rei	Olesa de Montserrat	Pallejà	Papiol, el	Prat de Llobregat, el	Sant Andreu de la Barca	Sant Boi de Llobregat	Sant Climent de Llobregat	Sant Esteve Sesrovires	Sant Feliu de Llobregat	Sant Joan Despí	Sant Just Desvern	Santa Coloma de Cervelló	Sant Vicenç dels Horts	Torrelles de Llobregat	Vallirana	Viladecans	Palma de Cervelló, la	BAIX LLOBREGAT	
A. Agricultura, ramaderia i pesca	0	0	0	0	0	0	0	0	0	0	0	0	0	0	0	0	0	0	0	0	0	0	0	0	0	0	0	0	0	0	0	
B. Indústries extractives	0	0	0	0	0	0	0	0	0	0	0	0	0	0	0	0	0	0	0	0	0	0	0	0	0	0	0	0	0	0	0	0
C. Indústries manufactureres	0	0	0	0	0	0	0	0	0	0	0	0	0	0	0	0	0	0	0	0	0	0	0	0	4	0	0	0	0	0	0	4
D. Energia elèctrica i gas	0	0	0	0	0	0	0	0	0	0	0	0	0	0	0	0	0	0	0	0	0	0	0	0	0	0	0	0	0	0	0	0
E. Aigua, sanejament i gestió de residus	0	0	0	0	0	0	0	0	0	0	0	0	0	0	0	0	0	0	0	0	0	0	0	0	0	0	0	0	0	0	0	0
F.Construcció	0	0	0	0	0	0	0	0	0	0	0	0	0	0	0	0	0	0	0	0	0	0	0	8	0	0	0	0	0	0	0	8
G. Comerç a l'engròs i al detall	0	0	0	0	0	0	0	0	0	0	32	0	0	0	0	0	0	0	0	0	0	0	0	0	0	0	0	0	0	0	0	32
H. Transport i emmagatzematge	0	0	0	0	0	0	0	0	0	0	0	5	0	0	0	0	0	0	0	0	0	0	0	0	0	0	0	2	0	0	7	
I. Hostaleria	0	0	0	0	0	0	0	0	0	0	0	0	0	0	0	0	0	0	0	0	0	0	0	0	0	0	0	0	0	0	0	0
J. Informació i comunicacions	0	0	0	0	0	0	0	0	0	0	0	0	0	0	0	0	0	0	0	0	0	0	0	0	0	0	0	0	0	0	0	0
K. Activitats financeres i d'assegurances	0	0	0	0	0	0	0	0	0	0	0	0	0	0	0	0	0	0	0	0	0	0	0	0	0	0	0	0	0	0	0	0
L. Activitats immobiliàries	0	0	0	0	0	0	0	0	0	0	0	0	0	0	0	0	0	0	0	0	0	0	0	0	0	0	0	0	0	0	0	0
M. Activitats professionals i tècniques	0	0	0	0	0	0	0	0	0	0	0	0	0	0	0	0	0	0	0	0	0	0	0	0	0	0	0	0	0	0	0	0
N. Activitats administratives i auxiliars	0	0	0	0	0	0	0	0	0	0	0	0	0	0	0	0	0	0	0	0	0	0	0	0	0	0	0	0	0	0	0	0
O. Adm. pública, Defensa i SS obligatòria	0	0	0	0	0	0	0	0	0	0	0	0	0	0	0	0	0	0	0	0	0	0	0	0	0	0	0	0	0	0	0	0
P. Educació	0	0	0	0	0	0	0	0	0	0	0	0	0	0	0	0	0	0	0	0	0	0	0	0	0	0	0	0	0	0	0	0
Q. Activitats sanitàries i serveis socials	0	0	0	0	0	0	0	0	0	0	0	0	0	0	0	0	0	0	0	0	0	0	0	0	0	0	0	0	0	0	0	0
R. Activitats artístiques i d'entreteniment	0	0	0	0	0	0	0	0	0	0	0	0	0	0	0	0	0	0	0	0	0	0	0	0	0	0	0	0	0	0	0	0
S. Altres serveis	0	0	0	0	0	0	0	0	0	0	0	0	0	0	0	0	0	0	0	0	0	0	0	0	0	0	0	0	0	0	0	0
T. Activitats de les Ilars	0	0	0	0	0	0	0	0	0	0	0	0	0	0	0	0	0	0	0	0	0	0	0	0	0	0	0	0	0	0	0	0
U. Organismes extraterritorials	0	0	0	0	0	0	0	0	0	0	0	0	0	0	0	0	0	0	0	0	0	0	0	0	0	0	0	0	0	0	0	0
SE. Sense especificar	0	0	0	0	0	0	0	0	0	0	0	0	0	0	0	0	0	0	0	0	0	0	0	0	0	0	0	0	0	0	0	0
<b>Total</b>	<b>0</b>	<b>0</b>	<b>0</b>	<b>0</b>	<b>0</b>	<b>0</b>	<b>0</b>	<b>0</b>	<b>0</b>	<b>0</b>	<b>32</b>	<b>5</b>	<b>0</b>	<b>0</b>	<b>0</b>	<b>0</b>	<b>0</b>	<b>0</b>	<b>0</b>	<b>0</b>	<b>0</b>	<b>0</b>	<b>8</b>	<b>4</b>	<b>0</b>	<b>0</b>	<b>0</b>	<b>2</b>	<b>0</b>	<b>51</b>		

Font: OCBL, a partir de les dades de l'Observatori del Treball i del Model Productiu. Data d'actualització 17/05/2023.

**Persones afectades per expedients de regulació d'ocupació i activitat econòmica. Baix Llobregat. Principals activitats per nombre d'afectats.**



Font: OCBL, a partir de les dades de l'Observatori del Treball i del Model Productiu. Data d'actualització 17/05/2023.

Amb la col·laboració de: