

# INFORME TRIMESTRAL DE CONJUNTURA LABORAL

## MONOGRÀFIC. 4T 2010

### Diagnosi de l'evolució de l'ocupació al Baix Llobregat Anàlisi de components. 2007-2010.

---

#### *Què és l'anàlisi de components.*

L'anàlisi de components es basa en la descomposició de creixement d'una variable. En aquest cas la població afiliada segons divisions econòmiques de la Classificació Catalana d'Activitats Econòmiques 2009.

Aquest anàlisi permet fer una diagnosi de la descomposició del creixement de l'ocupació i observar quin és el pes de la dinàmica global, la dinàmica pròpia i l'estructura productiva de la població afiliada.

**Dinàmica global (DG)** vinculat a la creació d'ocupació de l'àrea de referència, en aquest cas, Catalunya. Reflecteix el creixement que tindria el Baix Llobregat si cada sector productiu evolucionés d'acord amb el creixement de l'ocupació de Catalunya.

**Dinàmica pròpia (DP)** analitza quina part del creixement del Baix Llobregat es pot atribuir a la diferència de comportament dels sectors productius de la comarca amb els del conjunt de Catalunya.

**Estructura productiva (EP)** analitza quina part del creixement de l'ocupació del Baix Llobregat és conseqüència de l'estructura productiva pròpia de la comarca. Aquest component s'obté aplicant a cadascun dels sectors econòmics de la comarca la taxa de creixement registrada a Catalunya i restant el creixement inercial.

#### *Els components de la població ocupada del Baix Llobregat. 2007-2010.*

Del tercer trimestre de 2007 al darrer trimestre de 2010 el Baix Llobregat es caracteritza pel canvi de predomini de component (de la dinàmica global a la dinàmica pròpia) i, per la recuperació generalitzada dels components de la població ocupada en els darrers trimestres observats.

Fins al primer trimestre de 2008, la dinàmica global era el component principal en l'evolució de l'ocupació del Baix Llobregat. És a dir, gran part del creixement de l'ocupació del Baix Llobregat era degut al creixement de l'ocupació del conjunt de Catalunya.

A partir d'aquest període s'observa un canvi de tendència en el comportament dels components de dinàmica global i dinàmica pròpia. Disminueix la dinàmica global de manera significativa i augmenta el creixement de l'ocupació explicat per la dinàmica pròpia, predominant aquest component des del primer trimestre de 2008 fins l'actualitat.

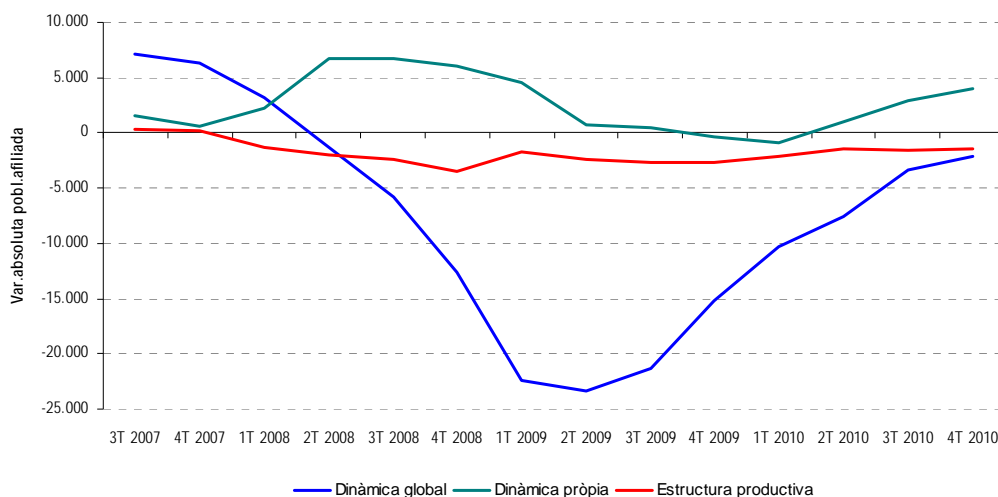
El predomini de la dinàmica pròpia en el creixement de la població afiliada del Baix Llobregat mostra la rellevància del factor de competitivitat a la comarca. És a dir, el creixement de la població afiliada s'explica pel diferencial positiu del creixement dels sectors econòmics de la comarca respecte el conjunt de Catalunya.

Normalment es considera que la dinàmica pròpia inclou les bases o condicions adequades per a crear ocupació per part de l'àmbit territorial d'anàlisi. Alhora, el creixement negatiu serà resultat de deslocalitzacions empresarials, pèrdua d'increment de població empresarial ...Per tant, es podria

considerar aquest component com el més sensible als canvis conjunturals. Així, si predomina la dinàmica pròpia en l'evolució de la població ocupada, aquesta serà sensible als canvis conjunturals que es puguin arribar a observar.

El component que ha mantingut el creixement d'ocupació més estable ha estat el component de l'estructura productiva. Els valors de creixement observats són negatius en tot el període, és a dir la composició o estructura dels sectors econòmics del Baix Llobregat no són els que més generen ocupació. Tradicionalment és un factor sobre el qual no es veuen els canvis a curt termini, sent el component més estructural i més estable.

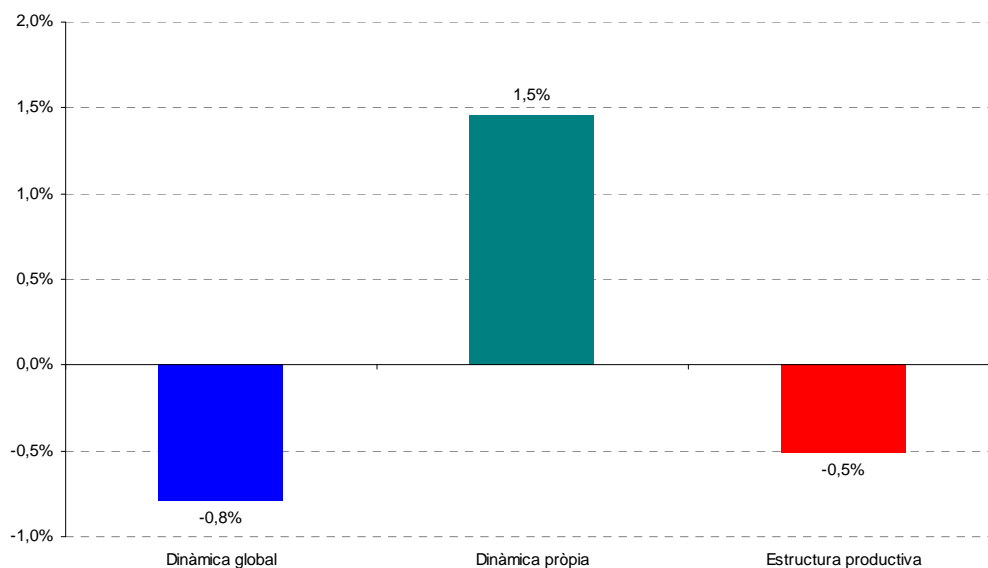
**Gràfic.1.Descomposició del creixement de la població assalariada+autònoma. Baix Llobregat 2007-2010**



Font: OC-BL a partir de les dades del Departament d'Empresa i Ocupació.

Els components de la població ocupada del Baix Llobregat en el darrer trimestre de l'any es caracteritzen pel creixement de la dinàmica pròpia (1,5%), la disminució de la dinàmica global (-0,8%) i de l'estructura productiva (-0,5%).

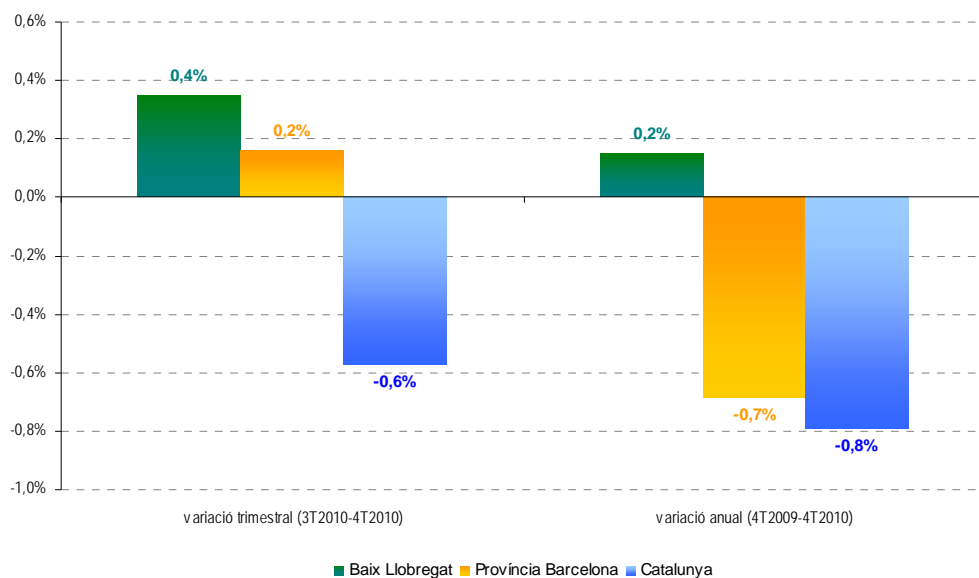
**Gràfic 2. Aportacions al creixement de la població ocupada. Baix Llobregat 4rt trimestre 2010**



Font: OC-BL a partir de les dades del Departament d'Empresa i Ocupació.

El creixement de la dinàmica pròpia de la comarca, s'observa en les variacions de població afiliada a la comarca respecte als àmbits de referència territorials. Així, mentre a Catalunya disminueix la població afiliada tant respecte l'anterior trimestre com el mateix trimestre de l'any anterior, al Baix Llobregat s'observa un lleu creixement.

Gràfic 3. Variacions trimestrals i anual de la població afiliada (assalariada i autònoma)



Font: OC-BL a partir de les dades del Departament d'Empresa i Ocupació.