

## Dades de l'IRPF per municipis. Baix Llobregat. 2016

### Índex de continguts.

[Dades flaix](#)

[Principals resultats. Baix Llobregat. 2013-2016](#)

[Fitxes municipals](#)

[Metodologia](#)

### Dades Flaix

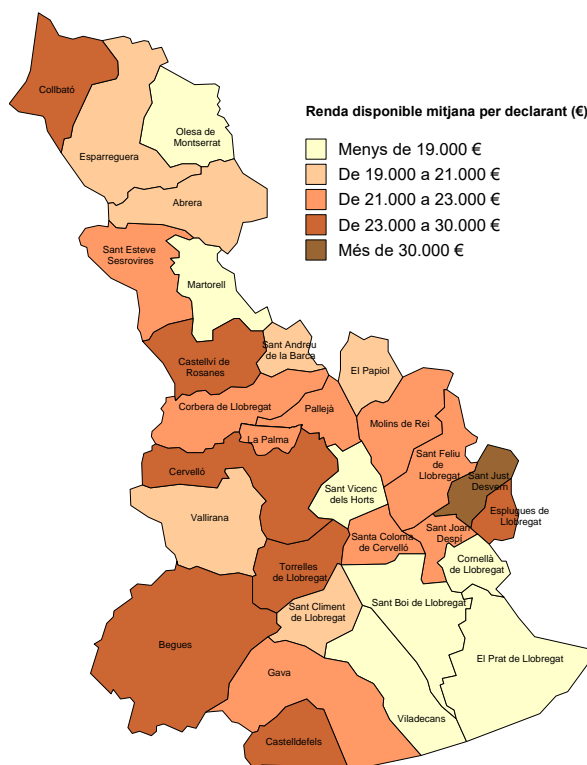
L'Observatori Comarcal del Baix Llobregat publica una nova edició de l'anàlisi municipal de l'Estadística de persones declarants de l'Impost sobre la Renda de les Persones Físiques, a partir de les dades de l'Agència Tributària. Es proporcionen així **indicadors municipals de renda** i de **distribució** de la mateixa, gràcies a l'exploració del Model 100 de la declaració que incorpora totes les persones obligades a declarar per l'IRPF i també aquelles que tot i no estar obligades a declarar, ho han fet. També s'incorporen les dades del Model 190 pel que fa a les rendes exemptes.

Estadística de declarants d'IRPF per municipis de l'Agència Tributària.

Mapa de distribució municipal de la renda disponible mitjana per declarant (€)

### RESULTATS COMARCALS – Any 2016

<b>RENDA BRUTA</b>	<b>29.914 €</b>	És la renda bruta mitjana per declaració a la comarca, està per sobre de la de Catalunya
<b>RENDA DISPONIBLE</b>	<b>24.143 €</b>	És la renda bruta menys la quota de l'impost i les cotitzacions a la Seguretat Social
<b>RENDA DISPONIBLE PER DECLARANT</b>	<b>21.018 €</b>	És la renda mitjana per persona declarant, i es situa per sota de la catalana
<b>QUOTA RESULTANT</b>	<b>4.564 €</b>	És la quantia mitjana resultant de l'impost de la renda a la comarca
<b>RENDES DEL TREBALL</b>	<b>82 %</b>	És el percentatge de rendes de la comarca que prové de rendiments del treball
<b>TRAMS BAIXOS DE RENDA</b>	<b>28,9 %</b>	De les declaracions tenen una base imposable de menys de <b>12.020 €</b>
<b>TRAMS ALTS DE RENDA</b>	<b>24,9 %</b>	De les declaracions tenen una base imposable de més de <b>30.050 €</b>
<b>RENDES MOLT ALTES</b>	<b>4,4 %</b>	De les declaracions tenen una base imposable de més de <b>60.101 €</b>



Font: OC- BL, a partir de les dades de l'AEAT.

## Principals resultats. Baix Llobregat. 2013-2016

L'Estadística de persones declarants de l'IRPF a la comarca aplega l'any 2016 les dades d'un total de 381.422 declaracions, corresponents a 438.141 persones declarants. L'índex declaratiu, que posa en relació el nombre de persones incloses com a titulars de la declaració amb la població de 16 anys i més<sup>1</sup> és del 66% l'any 2016, i es situa per sobre de la mitjana de Catalunya.

### Evolució del nombre de declaracions, de titulars i de l'índex declaratiu

	BAIX LLOBREGAT			CATALUNYA		
	Nombre de declaracions	Nombre de persones titulars	Índex declaratiu (%)	Nombre de declaracions	Nombre de persones titulars	Índex declaratiu (%)
2013	374.810	435.208	65,7%	3.465.173	3.957.433	62,8%
2014	376.404	435.570	66,0%	3.479.147	3.961.556	63,2%
2015	376.787	434.870	65,9%	3.474.254	3.944.803	63,1%
2016	381.422	438.141	66,0%	3.502.447	3.962.250	63,2%
Variació 2015-16	4.635 ↑	3.271 ↑	0,2% ↑	28.193 ↑	17.447 ↑	0,1% ↑

Font: OC-BL, a partir de les dades de l'AEAT

A partir de les dades de les declaracions d'impostos, l'Agència Tributària calcula 2 indicadors de renda: la renda bruta i la renda disponible. El primer d'ells, la **renda bruta**, aplega tots els ingressos obtinguts abans d'impostos, sense reduccions fiscals i amb inclusió de rendes exemptes de tributar. El segon indicador, el de **renda disponible**, es correspon amb la renda bruta després d'impostos i de descomptar les cotitzacions socials personals a la Seguretat Social; per tant, després de restar a la renda bruta la quota resultant de la declaració i la suma de les cotitzacions socials. Aquests indicadors es calculen en base al total de declaracions disponibles, pel qual queden afectats en funció del tipus de declaració (individuals o conjunes).

Adicionalment, des de l'Observatori s'ha calculat un tercer indicador, el corresponent a la **renda disponible per declarant**, que en comptes de calcular la renda disponible per declaració ho fa per persona declarant, eliminant per tant l'efecte de les declaracions conjunes i aproximant-se una mica més a la renda mitjana declarada per persona.

Segons això, la **renda disponible mitjana per declarant del Baix Llobregat l'any 2016 és de 21.018 €**, i ha pujat en 583 € de mitjana respecte de la dada de 2015. Aquest increment de la renda mitjana segueix la tendència del conjunt de Catalunya. Tot i així, la renda disponible per declarant al Baix Llobregat **es situa lleugerament per sota de la catalana**. Cal matisar que aquesta situació només es dona en el cas de la renda per declarant, ja que observant els valors de renda bruta i de renda disponible per declaració, els valors mitjans del Baix Llobregat superen els de Catalunya. És només quan s'elimina l'efecte de les declaracions conjunes que la renda mitjana resultant a la comarca cau per sota de la catalana.

<sup>1</sup> El criteri per utilitzar la població de 16 i més anys i no la població total és perquè l'índex declaratiu s'ajusti millor a la població susceptible de percebre rendes.

**Evolució de la renda declarada bruta, disponible i per declarant. Mitjanes**

	BAIX LLOBREGAT			CATALUNYA		
	Renda bruta	Renda disponible	Renda disponible per declarant	Renda bruta	Renda disponible	Renda disponible per declarant
2013	27.675 €	22.342 €	19.242 €	27.699 €	22.377 €	19.593 €
2014	27.982 €	22.485 €	19.431 €	27.807 €	22.384 €	19.657 €
2015	29.075 €	23.585 €	20.435 €	28.810 €	23.425 €	20.630 €
2016	29.914 €	24.143 €	21.018 €	29.541 €	23.927 €	21.151 €
Variació 2015-16	838 € ↑	558 € ↑	583 € ↑	731 € ↑	502 € ↑	520 € ↑

Font: OC-BL, a partir de les dades de l'AEAT

La **quota mitjana** resultant de la declaració, que és la liquidació de l'impost, **augmenta també respecte l'any anterior i es situa en 4.564 €**, per sobre de la mitjana catalana. Cal dir que la quota no només es veu determinada per la renda sinó també pels canvis a l'alça o a la baixa en els tipus impositius, que poden variar d'un exercici fiscal a l'altre.

Les **cotitzacions socials mitjanes**, que són les aportacions de les persones declarants als sistemes de la Seguretat Social, també han pujat respecte l'any anterior tant al Baix Llobregat com a Catalunya, i **van ser de 1.208 € de mitjana** a la comarca, situant-se també per sobre de la mitjana catalana.

**Evolució de les cotitzacions socials i la quota resultant de la declaració. Mitjanes**

	BAIX LLOBREGAT		CATALUNYA	
	Cotitzacions socials	Quota resultant de la declaració	Cotitzacions socials	Quota resultant de la declaració
2013	1.135 €	4.199 €	1.058 €	4.265 €
2014	1.157 €	4.341 €	1.080 €	4.344 €
2015	1.168 €	4.323 €	1.086 €	4.299 €
2016	1.208 €	4.564 €	1.119 €	4.495 €
Variació 2015-16	39 € ↑	241 € ↑	33 € ↑	196 € ↑

Font: OC-BL, a partir de les dades de l'AEAT

Pel que fa al **tipus de rendes**, respecte als anys anteriors baixa lleugerament el pes de les rendes provinents d'activitats econòmiques, que s'ha consolidat en un 5,0% de les rendes obtingudes.

**Evolució del pes de cada tipus de renda sobre el total de renda bruta. Baix Llobregat. %**

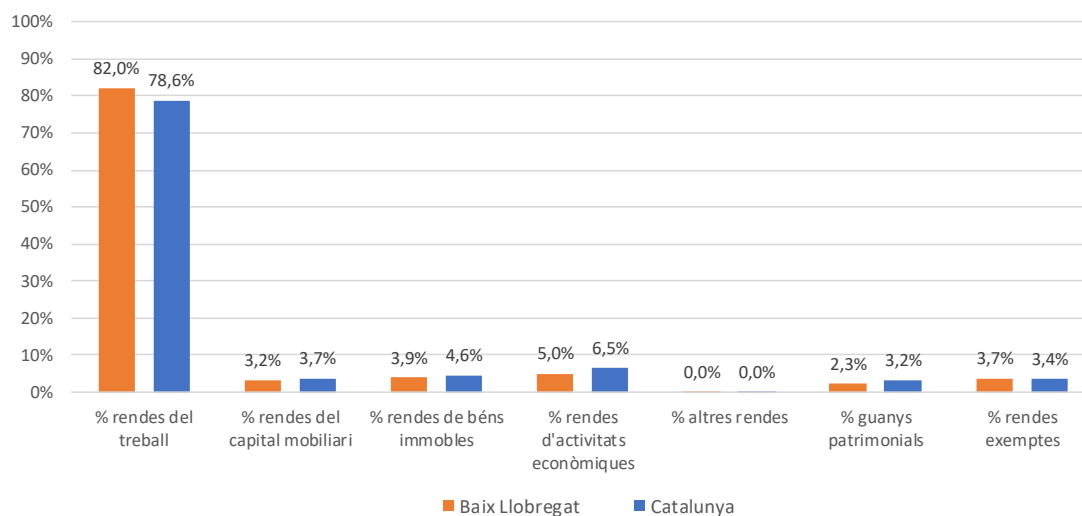
	BAIX LLOBREGAT						
	% rendes del treball	% rendes del capital mobiliari	% rendes de béns immobles	% rendes d'activitats econòmiques	% altres rendes	% guanys patrimonials	% rendes exemptes
2013	82,2%	3,8%	3,6%	4,7%	0,0%	1,2%	4,5%
2014	81,9%	3,2%	3,6%	5,0%	0,0%	2,0%	4,2%
2015	81,8%	2,9%	3,8%	5,2%	0,0%	2,5%	3,9%
2016	82,0%	3,2%	3,9%	5,0%	0,0%	2,3%	3,7%
Variació 2015-16	0,2% ↑	0,3% ↑	0,1% ↑	-0,1% →	0,0% →	-0,2% →	-0,2% →

Font: OC-BL, a partir de les dades de l'AEAT

El pes de les rendes del treball sobre el total de rendes de la comarca augmenta lleugerament respecte de l'exercici anterior, i comparativament amb Catalunya, el Baix Llobregat té un pes superior de les rendes provinents del treball (82% del total de rendes davant el 78,6% català).

Altres tipus de renda que augmenten el seu pes sobre el total són les rendes provinents del capital mobiliari i les rendes provinents de lloguer de béns immobles.

Pes de cada tipus de renda sobre el total de renda bruta. 2016. %



Font: OC-BL, a partir de les dades de l'AEAT

A part de les dades de renda mitjana, l'estadística de l'AEAT permet també una aproximació a la distribució de la renda dintre de cada municipi i àmbit territorial, segmentant les dades de declaracions per trams de base imposable.<sup>2</sup> Així, es pot veure la quantitat de declaracions en cada tram de base, així com la quantia mitjana de la base imposable de cada tram.

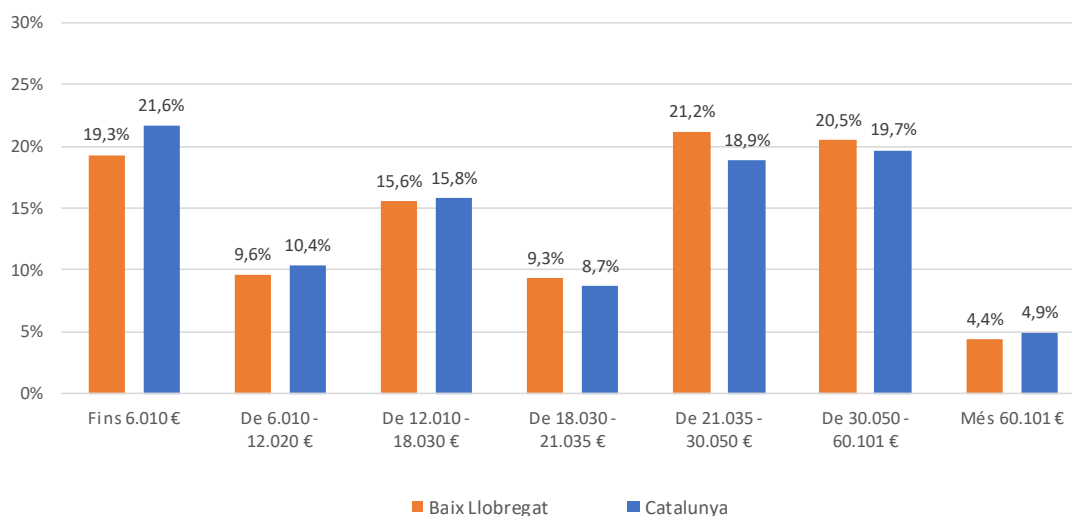
Segons aquesta distribució, el Baix Llobregat té una proporció de declaracions en els trams baixos de base imposable (de menys de 12.020 €) inferior a la mitjana de Catalunya.

La comarca presenta un major pes en les declaracions entre 18.080 € i 60.101 € de base imposable i, a l'arribar al tram de declaracions de rendes molt altes, amb base imposable superior a 60.101 €, el Baix Llobregat torna a estar per sota de Catalunya.

<sup>2</sup> Cal recordar que al parlar de base imposable, l'anàlisi es realitza sempre en base al nombre de declaracions i no de persones declarants, així com el fet que el concepte de base imposable és diferent al de renda mitjana presentada anteriorment (tot i així, la segmentació de l'estadística del nombre de declaracions per part de l'Agència tributària es realitza per base imposable i no per renda mitjana).

La base imposable és l'import format pel total de rendiments obtinguts pel contribuïent durant el període impositiu. La diferència amb els conceptes de renda bruta i renda disponible és que la base imposable és un concepte tributari. És a dir, ve definida per la normativa tributària que resulta d'aplicació en cadascun dels exercicis fiscals, per tant, la seva composició i definició pot variar en cada exercici. Tampoc inclou les rendes exemptes de l'impost, que sí que es recullen en els apartats de renda bruta i renda disponible.

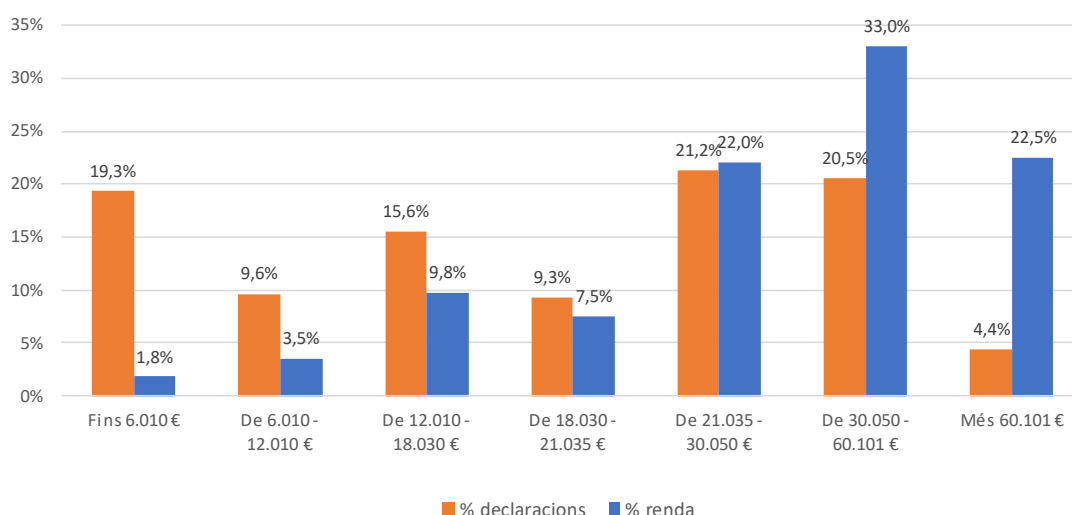
Percentatge de declaracions per tram de base imposable. 2016. %



Font: OC-BL, a partir de les dades de l'AEAT

L'estadística de l'IRPF també permet posar en relació no només la distribució de les declaracions per trams, sinó també la distribució de la renda municipal generada en cada tram de base imposable.<sup>3</sup> Així, en el conjunt del Baix Llobregat **el 29% de les declaracions tenen una base imposable de menys de 12.000 € i aquestes apleguen només un 4,3% de la renda comarcal. En canvi, el 25% de les declaracions tenen una base imposable de més de 30.000 € i suposen el 55% de la renda comarcal.**

Percentatge de declaracions i de renda per trams. Baix Llobregat. 2016. %

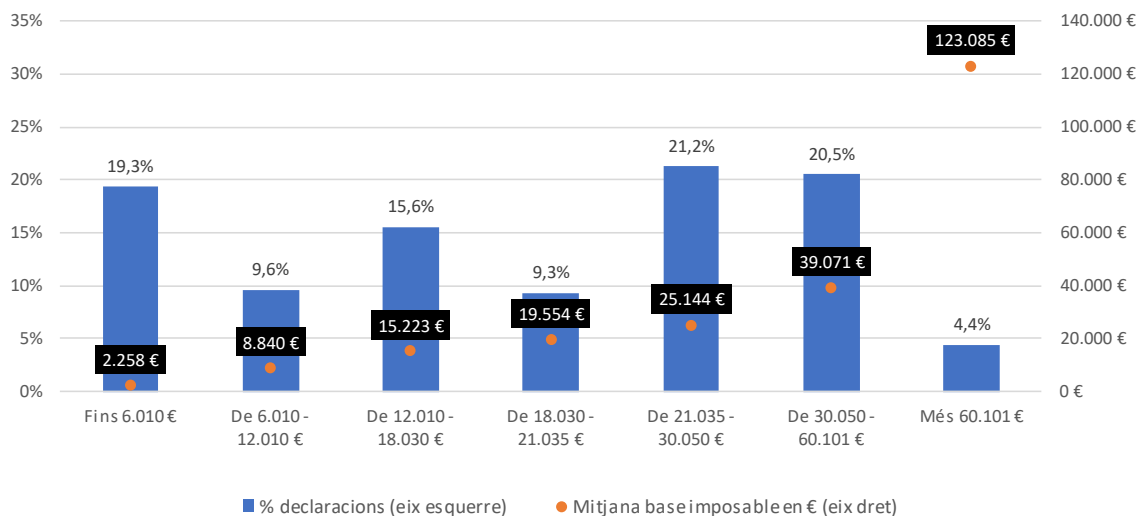


Font: OC-BL, a partir de les dades de l'AEAT

El següent gràfic presenta pel conjunt del Baix Llobregat el percentatge de declaracions de cada tram de base imposable per a l'any 2016, juntament amb la mitjana en euros de la base imposable i la quota mitjana per a cada tram.

<sup>3</sup> Aquesta informació està disponible per a cada municipi de la comarca a l'apartat de fitxes municipals.

Percentatge de declaracions i base imposable mitjana per trams. Baix Llobregat. 2016. %



Font: OC-BL, a partir de les dades de l'AEAT

La mitjana de base imposable de les declaracions de menys de 6.010 € és de 2.258 €, i la de les declaracions entre 6.010 € i 12.020 € és de 8.840 €. A mesura que es passa a trams superiors de base imposable augmenta consegüentment la mitjana de renda, fins als 39.071 € de mitjana del 20,5% de les declaracions del Baix Llobregat que tenen entre 30.050 i 60.101 € de base. El tram de més de 60.101 €, al ser un tram obert, té una mitjana força elevada, de 123.085 € de mitjana de base imposable. Existeix en aquest tram una forta dispersió entre les rendes donat que es troben des de rendes properes als 60.000 € fins a rendes milionàries; la mitjana aritmètica de totes elles són aquests 123.085 €.

Respecte de l'any 2015, han disminuït el seu pes sobre el total les declaracions amb un tram de renda més baix, mentre que ha crescut el pes de les declaracions de més de 21.000 € sobre el total. Tenint en compte la mitjana de base imposable de cada tram, es veu com tot i que les declaracions de menys de 12.000 € han millorat la seva base imposable, l'increment de la mitjana total de base imposable ha vingut donat sobretot per les declaracions de més de 60.101 €.

Evolució del % de declaracions per trams de base imposable. Baix Llobregat. %

	BAIX LLOBREGAT							Total
	Fins 6.010 €	De 6.010 - 12.010 €	De 12.010 - 18.030 €	De 18.030 - 21.035 €	De 21.035 - 30.050 €	De 30.050 - 60.101 €	Més 60.101 €	
2015	20,2%	9,9%	16,1%	9,3%	20,7%	19,7%	4,1%	100%
2016	19,3%	9,6%	15,6%	9,3%	21,2%	20,5%	4,4%	100%
Variació 2015-16	-0,8% →	-0,2% →	-0,5% →	0,0% →	0,5% ↑	0,8% ↑	0,3% ↑	

Font: OC-BL, a partir de les dades de l'AEAT

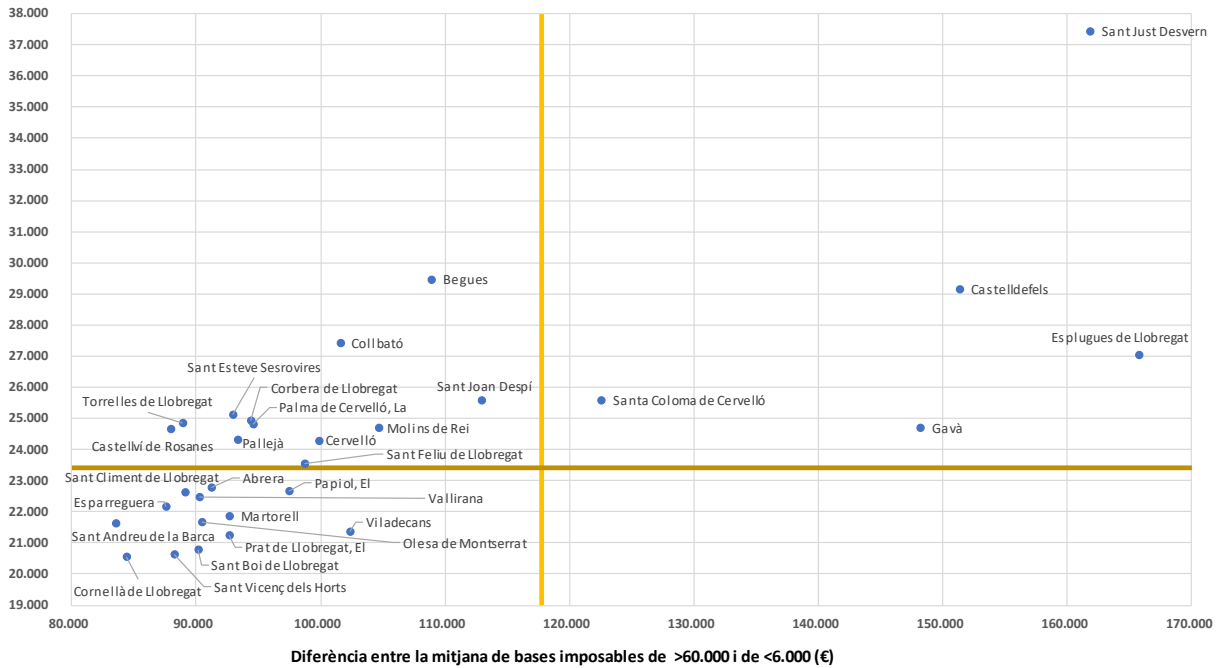
Evolució de la base imposable mitjana per trams. Baix Llobregat. €

	BAIX LLOBREGAT							Total base imp. Mitjana
	Fins 6.010 €	De 6.010 - 12.010 €	De 12.010 - 18.030 €	De 18.030 - 21.035 €	De 21.035 - 30.050 €	De 30.050 - 60.101 €	Més 60.101 €	
2015	2.202	8.816	15.230	19.554	25.129	38.973	121.957	23.493
2016	2.258	8.840	15.223	19.554	25.144	39.071	123.085	24.274
Variació 2015-16	56 ↑	24 ↑	-7 ↓	-1 →	15 ↑	98 ↑	1.128 ↑	781 ↑

Font: OC-BL, a partir de les dades de l'AEAT

Seguint amb el fenomen de la **dispersió de la renda**, el gràfic següent mostra la ubicació dels municipis del Baix Llobregat en els eixos de renda disponible mitjana (eix vertical) i de diferències de renda entre el tram més alt i el més baix de base imposable (eix horitzontal). Els eixos horitzontal i vertical venen determinats per la mitjana de renda disponible de Catalunya i la mitjana catalana de diferència entre el tram més alt i el més baix de base imposable.

**Gràfic de dispersió. Renda disponible mitjana per diferència entre els trams alt i baix de base imposable. 2015**



**+ renda mitjana  
+ diferències internes  
de renda**

- Esplugues de Llobregat
- Sant Just Desvern
- Castelldefels
- Gavà
- Santa Coloma de Cervelló

**+ renda mitjana  
- diferències internes  
de renda**

- Begues
- Collbató
- Sant Joan Despí
- Sant Esteve Sesrovires
- Corbera de Llobregat
- Palma de Cervelló, la
- Molins de Rei
- Torrelles de Llobregat
- Castellví de Rosanes
- Pallejà
- Cervelló
- Sant Feliu de Llobregat

**- renda mitjana  
- diferències internes  
de renda**

- Abrera
- Papiol, el
- Sant Climent de Llobregat
- Esparreguera
- Vallirana
- Sant Andreu de la Barca
- Martorell
- Prat de Llobregat, el
- Viladecans
- Olesa de Montserrat
- Sant Boi de Llobregat
- Sant Vicenç dels Horts
- Cornellà de Llobregat

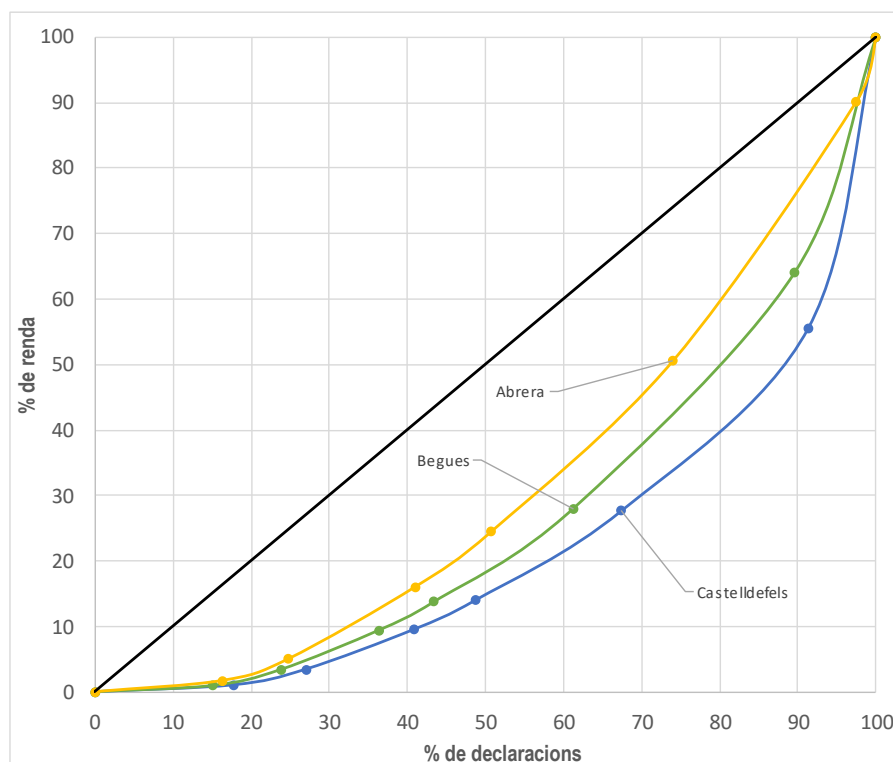
Font: OC-BL, a partir de les dades de l'AEAT

La ubicació en el gràfic de doble eix dels diferents municipis dóna una distribució segons la qual es poden diferenciar clarament 3 tipus de municipis:

- Els que es troben **per sobre de la renda mitjana de Catalunya i per sobre de la mitjana de diferència de renda**. Aquest grup correspondria a municipis amb una elevada renda disponible però també amb grans diferències internes en la distribució de la renda, en la mesura en què es poden trobar rendes molt altes.
- Els que es troben **per sobre de la renda mitjana de Catalunya i per sota de la mitjana de diferència de renda**. Aquest grup correspondria a municipis amb una renda disponible més elevada que la del conjunt de Catalunya, però amb una distribució interna més homogènia de la renda, i amb unes diferències menors entre els trams alt i baix de base imposable.
- Els que es troben **per sota de la renda mitjana de Catalunya i per sota de la mitjana de diferència de renda**. Aquest grup correspondria als municipis de la comarca amb una renda disponible inferior a la mitjana de Catalunya i amb una distribució més homogènia, amb menys diferències internes entre els trams de base imposable.

A continuació es presenta una altra forma de veure la **distribució i dispersió de renda** municipals, per a la qual s'ha escollit un municipi representatiu de cadascun dels 3 sectors del gràfic anterior: Abrera, Begues i Castelldefels.

**Corba de Lorenz de 3 dels municipis del Baix Llobregat en base a renda declarada. 2016**



Font: OC-BL, a partir de les dades de l'AEAT



El gràfic de la pàgina anterior mostra el traçat de la **corba de Lorenz**<sup>4</sup> que és una representació gràfica utilitzada freqüentment per tal de plasmar la distribució relativa de la renda en un territori concret. Així, es traça una corba considerant en l'eix horitzontal el percentatge acumulat de persones (en el cas que ens ocupa, de declaracions) i en l'eix vertical el percentatge acumulat dels ingressos de l'àmbit.

Com es pot comprovar, les diferències que ja es veien en el gràfic de dispersió de renda es confirmen amb el dibuix de les corbes de Lorenz per a aquests 3 municipis d'exemple. Concretament, Abrera es presentaria com el municipi amb una distribució de la renda més igualitària entre les declaracions, Begues es situaria en un terme entremig i Castelldefels mostraria uns valors de distribució de la renda municipal més desiguals.

A partir de la pàgina següent es presenten una sèrie de **taules resum amb les principals dades pel conjunt de municipis** de la comarca, concretament per a les següents variables:

- Renda bruta per municipis.
- Renda disponible per municipis.
- Renda disponible per declarant per municipis.
- Cotitzacions socials per municipis.
- Quota de l'impost per municipis.
- % de Declaracions per tram de base imposable per municipis.
- Base imposable mitjana per tram de base imposable per municipis.

---

<sup>4</sup> [https://ca.wikipedia.org/wiki/Corba\\_de\\_Lorenz](https://ca.wikipedia.org/wiki/Corba_de_Lorenz)

Cada punt de la corba es llegeix com a un percentatge acumulatiu de les llars o les persones. La corba parteix de l'origen (0,0) i acaba al punt (100,100). Si els ingressos estiguessin distribuïts de manera perfectament equitativa, la corba coincidiria amb la línia dels 45 graus que passa per l'origen (per exemple el 30% de les declaracions perceben el 30% del total de la renda de l'àmbit). Si hi hagués desigualtat perfecta, és a dir, si una declaració posseís tots els ingressos, la corba coincidiria amb l'eix horitzontal fins al punt (100,0) on saltaria cap al punt (100,100). Normalment la corba es troba en una situació intermèdia entre aquests dos extrems.

Si una corba de Lorenz es troba més a prop de la línia dels 45 graus que una altra, podem dir que la distribució de la renda en aquell àmbit exhibeix menor desigualtat que en l'altre àmbit. Aquesta comparació gràfica entre distribucions de diferents dominis geogràfics (o temporals) és l'ús principal que se'n fa de les corbes de Lorenz.

**Evolució de la renda bruta, renda disponible i renda disponible per declarant. Municipis i àmbits territorials**

	RENDA BRUTA				RENDA DISPONIBLE				RENDA DISPONIBLE PER DECLARANT			
	2013	2014	2015	2016	2013	2014	2015	2016	2013	2014	2015	2016
Sant Just Desvern	44.808 €	45.853 €	50.239 €	52.263 €	33.351 €	33.775 €	37.413 €	38.960 €	30.498 €	30.964 €	34.329 €	35.815 €
Castelldefels	35.070 €	35.362 €	37.708 €	40.947 €	26.872 €	26.988 €	29.163 €	31.208 €	23.541 €	23.666 €	25.709 €	27.674 €
Begues	35.727 €	35.934 €	37.622 €	38.065 €	27.780 €	27.897 €	29.470 €	29.695 €	24.473 €	24.674 €	26.044 €	26.399 €
Collbató	32.644 €	33.274 €	34.487 €	35.730 €	25.759 €	26.106 €	27.407 €	28.160 €	22.491 €	22.898 €	24.214 €	25.146 €
Castellví de Rosanes	31.392 €	30.916 €	30.742 €	32.941 €	24.896 €	24.422 €	24.673 €	26.313 €	22.052 €	21.728 €	21.849 €	23.578 €
Torrelles de Llobregat	30.364 €	30.169 €	30.833 €	32.361 €	24.253 €	23.947 €	24.840 €	25.925 €	21.584 €	21.642 €	22.390 €	23.454 €
Cervelló	28.876 €	28.652 €	29.991 €	32.308 €	23.289 €	22.989 €	24.288 €	25.992 €	20.472 €	20.221 €	21.501 €	23.165 €
Esplugues de Llobregat	30.850 €	32.180 €	33.960 €	33.099 €	24.436 €	25.359 €	27.046 €	26.437 €	21.183 €	22.020 €	23.584 €	23.155 €
Corbera de Llobregat	30.760 €	30.347 €	30.949 €	32.591 €	24.531 €	24.188 €	24.911 €	26.061 €	21.467 €	21.186 €	21.912 €	22.961 €
Sant Joan Despí	30.448 €	30.561 €	32.067 €	32.362 €	24.173 €	24.163 €	25.569 €	25.791 €	21.115 €	21.154 €	22.483 €	22.739 €
Palma de Cervelló, La	30.873 €	30.617 €	30.900 €	31.462 €	24.564 €	24.328 €	24.798 €	25.262 €	21.823 €	21.643 €	22.034 €	22.622 €
Molins de Rei	29.120 €	30.053 €	30.524 €	31.395 €	23.445 €	23.741 €	24.690 €	25.202 €	20.863 €	21.198 €	22.089 €	22.594 €
Sant Esteve Sesrovires	29.916 €	29.855 €	31.334 €	31.559 €	23.860 €	23.700 €	25.126 €	25.251 €	21.098 €	21.019 €	22.239 €	22.435 €
Santa Coloma de Cervelló	28.985 €	29.539 €	31.961 €	31.225 €	23.150 €	23.472 €	25.597 €	25.039 €	20.612 €	20.941 €	22.705 €	22.360 €
Pallejà	29.591 €	30.663 €	30.017 €	31.025 €	23.822 €	24.452 €	24.318 €	25.006 €	20.823 €	21.476 €	21.216 €	22.014 €
Gavà	28.576 €	29.633 €	31.031 €	31.931 €	22.850 €	23.533 €	24.703 €	25.251 €	19.632 €	20.228 €	21.347 €	21.982 €
Sant Feliu de Llobregat	27.669 €	27.660 €	28.955 €	29.957 €	22.362 €	22.302 €	23.531 €	24.204 €	19.420 €	19.455 €	20.548 €	21.224 €
<b>CATALUNYA</b>	<b>27.699 €</b>	<b>27.807 €</b>	<b>28.810 €</b>	<b>29.541 €</b>	<b>22.377 €</b>	<b>22.384 €</b>	<b>23.425 €</b>	<b>23.927 €</b>	<b>19.593 €</b>	<b>19.657 €</b>	<b>20.630 €</b>	<b>21.151 €</b>
<b>BAIX LLOBREGAT</b>	<b>27.675 €</b>	<b>27.982 €</b>	<b>29.075 €</b>	<b>29.914 €</b>	<b>22.342 €</b>	<b>22.485 €</b>	<b>23.585 €</b>	<b>24.143 €</b>	<b>19.242 €</b>	<b>19.431 €</b>	<b>20.435 €</b>	<b>21.018 €</b>
Sant Climent de Llobregat	26.553 €	26.940 €	27.882 €	28.663 €	21.421 €	21.729 €	22.612 €	23.156 €	18.542 €	18.998 €	19.843 €	20.556 €
Papiol, El	26.988 €	27.234 €	27.669 €	27.908 €	21.987 €	22.023 €	22.678 €	22.727 €	19.334 €	19.211 €	19.869 €	20.092 €
Abrera	26.815 €	27.201 €	27.646 €	28.186 €	21.911 €	22.161 €	22.785 €	23.182 €	18.783 €	19.088 €	19.646 €	20.060 €
Vallirana	26.359 €	26.633 €	27.375 €	28.166 €	21.578 €	21.698 €	22.479 €	23.046 €	18.473 €	18.565 €	19.323 €	19.919 €
Esparreguera	25.761 €	25.921 €	26.812 €	27.207 €	21.195 €	21.254 €	22.152 €	22.373 €	18.270 €	18.372 €	19.157 €	19.415 €
Sant Andreu de la Barca	25.183 €	25.473 €	26.067 €	26.719 €	20.758 €	20.954 €	21.634 €	22.076 €	17.679 €	17.903 €	18.540 €	19.011 €
Olesa de Montserrat	25.135 €	25.161 €	26.141 €	26.495 €	20.746 €	20.680 €	21.664 €	21.860 €	17.956 €	17.933 €	18.777 €	18.986 €
Martorell	25.883 €	26.334 €	26.511 €	26.885 €	21.154 €	21.436 €	21.865 €	22.153 €	17.874 €	18.152 €	18.476 €	18.780 €
Viladecans	24.765 €	24.864 €	25.770 €	26.321 €	20.409 €	20.417 €	21.357 €	21.746 €	17.345 €	17.413 €	18.239 €	18.723 €
Prat de Llobregat, El	24.884 €	24.863 €	25.548 €	26.206 €	20.560 €	20.489 €	21.236 €	21.705 €	17.546 €	17.584 €	18.283 €	18.715 €
Sant Boi de Llobregat	24.306 €	24.370 €	24.905 €	25.645 €	20.130 €	20.152 €	20.794 €	21.323 €	17.037 €	17.137 €	17.717 €	18.259 €
Sant Vicenç dels Horts	24.173 €	24.104 €	24.622 €	25.728 €	20.081 €	19.975 €	20.622 €	21.393 €	16.738 €	16.746 €	17.399 €	18.083 €
Cornellà de Llobregat	23.781 €	23.821 €	24.511 €	24.985 €	19.804 €	19.784 €	20.542 €	20.844 €	16.802 €	16.865 €	17.579 €	17.933 €

Font: OC-BL, a partir de les dades de l'AEAT

Les dades estan ordenades per renda disponible per declarant de 2016

**Evolució de les cotitzacions socials i la quota de l'impost. Municipis i àmbits territorials**

	COTIZACIONS SOCIALS					QUOTA DE L'IMPOST			
	2013	2014	2015	2016		2013	2014	2015	2016
Begues	1.414 €	1.446 €	1.434 €	1.462 €	Sant Just Desvern	10.108 €	10.693 €	11.442 €	11.885 €
Collbató	1.408 €	1.448 €	1.438 €	1.456 €	Castelldefels	6.938 €	7.092 €	7.261 €	8.411 €
Santa Coloma de Cervelló	1.303 €	1.354 €	1.389 €	1.439 €	Begues	6.535 €	6.592 €	6.718 €	6.909 €
Sant Just Desvern	1.350 €	1.387 €	1.386 €	1.419 €	Collbató	5.480 €	5.721 €	5.646 €	6.116 €
Sant Esteve Sesrovires	1.240 €	1.296 €	1.345 €	1.392 €	Esplugues de Llobregat	5.348 €	5.746 €	5.839 €	5.552 €
Castellví de Rosanes	1.365 €	1.343 €	1.306 €	1.379 €	Gavà	4.591 €	4.945 €	5.164 €	5.486 €
Torrelles de Llobregat	1.346 €	1.350 €	1.357 €	1.378 €	Sant Joan Despí	5.051 €	5.139 €	5.239 €	5.277 €
Corbera de Llobregat	1.294 €	1.311 €	1.311 €	1.360 €	Castellví de Rosanes	5.131 €	5.151 €	4.763 €	5.249 €
Sant Climent de Llobregat	1.271 €	1.269 €	1.303 €	1.344 €	Corbera de Llobregat	4.936 €	4.848 €	4.727 €	5.172 €
Castelldefels	1.262 €	1.283 €	1.284 €	1.329 €	Torrelles de Llobregat	4.767 €	4.872 €	4.638 €	5.059 €
Palma de Cervelló, La	1.248 €	1.267 €	1.271 €	1.325 €	Cervelló	4.351 €	4.404 €	4.434 €	5.018 €
Pallejà	1.223 €	1.258 €	1.263 €	1.313 €	Sant Esteve Sesrovires	4.820 €	4.860 €	4.866 €	4.916 €
Abdera	1.234 €	1.252 €	1.272 €	1.306 €	Molins de Rei	4.464 €	5.077 €	4.586 €	4.906 €
Cervelló	1.240 €	1.260 €	1.271 €	1.299 €	Palma de Cervelló, La	5.063 €	5.022 €	4.832 €	4.874 €
Sant Joan Despí	1.225 €	1.259 €	1.260 €	1.296 €	Santa Coloma de Cervelló	4.532 €	4.713 €	4.976 €	4.750 €
Molins de Rei	1.212 €	1.236 €	1.248 €	1.287 €	Pallejà	4.547 €	4.955 €	4.437 €	4.707 €
Papiol, El	1.138 €	1.178 €	1.184 €	1.262 €	<b>BAIX LLOBREGAT</b>	<b>4.199 €</b>	<b>4.341 €</b>	<b>4.323 €</b>	<b>4.564 €</b>
Vallirana	1.151 €	1.178 €	1.192 €	1.243 €	Sant Feliu de Llobregat	4.166 €	4.197 €	4.246 €	4.531 €
Sant Andreu de la Barca	1.162 €	1.183 €	1.205 €	1.239 €	<b>CATALUNYA</b>	<b>4.265 €</b>	<b>4.344 €</b>	<b>4.299 €</b>	<b>4.495 €</b>
Olesa de Montserrat	1.148 €	1.175 €	1.186 €	1.238 €	Sant Climent de Llobregat	3.861 €	3.941 €	3.968 €	4.163 €
Esparreguera	1.161 €	1.188 €	1.204 €	1.234 €	Papiol, El	3.865 €	4.032 €	3.810 €	3.923 €
Sant Feliu de Llobregat	1.141 €	1.163 €	1.180 €	1.224 €	Vallirana	3.630 €	3.757 €	3.704 €	3.878 €
<b>BAIX LLOBREGAT</b>	<b>1.135 €</b>	<b>1.157 €</b>	<b>1.168 €</b>	<b>1.208 €</b>	Abdera	3.672 €	3.788 €	3.590 €	3.699 €
Gavà	1.136 €	1.156 €	1.165 €	1.195 €	Esparreguera	3.406 €	3.480 €	3.456 €	3.600 €
Viladecans	1.100 €	1.125 €	1.147 €	1.186 €	Martorell	3.610 €	3.764 €	3.498 €	3.551 €
Martorell	1.120 €	1.135 €	1.148 €	1.182 €	Sant Andreu de la Barca	3.264 €	3.336 €	3.229 €	3.404 €
Sant Vicenç dels Horts	1.041 €	1.058 €	1.067 €	1.127 €	Olesa de Montserrat	3.242 €	3.306 €	3.292 €	3.398 €
Prat de Llobregat, El	1.062 €	1.078 €	1.089 €	1.126 €	Viladecans	3.257 €	3.323 €	3.266 €	3.390 €
<b>CATALUNYA</b>	<b>1.058 €</b>	<b>1.080 €</b>	<b>1.086 €</b>	<b>1.119 €</b>	Prat de Llobregat, El	3.263 €	3.296 €	3.224 €	3.376 €
Esplugues de Llobregat	1.068 €	1.077 €	1.077 €	1.111 €	Sant Boi de Llobregat	3.138 €	3.158 €	3.040 €	3.212 €
Sant Boi de Llobregat	1.039 €	1.060 €	1.072 €	1.110 €	Sant Vicenç dels Horts	3.051 €	3.072 €	2.933 €	3.208 €
Cornellà de Llobregat	988 €	1.010 €	1.023 €	1.055 €	Cornellà de Llobregat	2.990 €	3.028 €	2.947 €	3.087 €

Font: OC-BL, a partir de les dades de l'AEAT

Les dades estan ordenades per quota de l'impost de 2016

**% de Declaracions per tram de base imposable. Municipis i àmbits territorials**

	Menys de 6.010,01 €	De 6.010,01 - 12.020,00 €	De 12.020,01 - 18.030,00 €	De 18.030,01 - 21.035,00 €	De 21.035,00 - 30.050,61 €	De 30.050,61 - 60.101,21 €	Més de 60.101,21 €
Sant Just Desvern	14,7%	7,3%	10,7%	6,5%	17,6%	27,5%	15,5%
Begues	15,1%	8,7%	12,6%	7,1%	17,9%	28,2%	10,4%
Castelldefels	17,7%	9,3%	13,8%	7,9%	18,7%	23,9%	8,7%
Collbató	15,9%	8,1%	13,6%	7,4%	18,7%	28,4%	8,0%
Castellví de Rosanes	16,0%	8,5%	14,5%	9,2%	20,9%	23,5%	7,4%
Corbera de Llobregat	16,9%	9,5%	15,0%	8,8%	19,9%	22,9%	7,0%
Sant Joan Despí	17,6%	9,1%	14,1%	9,1%	20,8%	22,6%	6,7%
Palma de Cervelló, La	18,4%	10,1%	13,4%	7,9%	19,3%	24,5%	6,4%
Esplugues de Llobregat	20,1%	9,6%	15,0%	8,7%	20,0%	20,4%	6,3%
Torrelles de Llobregat	15,7%	8,5%	15,6%	9,7%	19,8%	24,7%	6,0%
Cervelló	18,8%	9,6%	14,2%	8,0%	21,2%	22,3%	5,9%
Sant Esteve Sesrovires	18,0%	8,1%	12,0%	8,3%	20,8%	27,1%	5,6%
Molins de Rei	17,3%	8,9%	13,5%	8,9%	22,5%	23,5%	5,4%
Pallejà	18,2%	9,3%	13,5%	8,8%	21,2%	23,7%	5,4%
Gavà	19,9%	10,0%	15,4%	9,0%	20,9%	19,7%	5,2%
Sant Feliu de Llobregat	18,8%	9,0%	14,3%	9,2%	21,9%	21,8%	5,0%
<b>CATALUNYA</b>	<b>21,6%</b>	<b>10,4%</b>	<b>15,8%</b>	<b>8,7%</b>	<b>18,9%</b>	<b>19,7%</b>	<b>4,9%</b>
Santa Coloma de Cervelló	15,2%	8,5%	13,5%	8,3%	23,2%	26,5%	4,8%
<b>BAIX LLOBREGAT</b>	<b>19,3%</b>	<b>9,6%</b>	<b>15,6%</b>	<b>9,3%</b>	<b>21,2%</b>	<b>20,5%</b>	<b>4,4%</b>
Papiol, El	20,1%	10,4%	16,6%	9,2%	19,2%	20,3%	4,2%
Vallirana	19,1%	9,8%	16,2%	9,3%	21,0%	20,5%	4,1%
Sant Climent de Llobregat	19,0%	9,3%	15,4%	7,8%	21,1%	23,6%	3,8%
Esparreguera	19,3%	9,0%	16,2%	9,6%	22,3%	20,8%	2,8%
Viladecans	20,2%	10,1%	16,8%	9,9%	21,9%	18,4%	2,7%
Martorell	20,6%	9,2%	15,4%	9,3%	21,9%	21,1%	2,6%
Olesa de Montserrat	20,3%	9,6%	16,6%	10,0%	21,5%	19,4%	2,6%
Abrera	16,4%	8,4%	16,3%	9,7%	23,3%	23,5%	2,5%
Sant Vicenç dels Horts	20,8%	11,5%	16,8%	10,5%	21,9%	16,1%	2,5%
Sant Boi de Llobregat	20,7%	10,5%	17,1%	10,2%	21,6%	17,6%	2,3%
Sant Andreu de la Barca	17,7%	9,4%	17,1%	10,3%	23,4%	19,9%	2,2%
Prat de Llobregat, El	19,1%	9,7%	16,7%	10,5%	23,3%	18,5%	2,2%
Cornellà de Llobregat	22,8%	10,4%	17,1%	9,8%	20,7%	17,1%	2,2%

Font: OC-BL, a partir de les dades de l'AEAT

Les dades estan ordenades per ordre decreixent dels trams de base imposable

**Base imposable mitjana per tram de base imposable. Municipis i àmbits territorials**

	Menys de 6.010,01 €	De 6.010,01 - 12.020,00 €	De 12.020,01 - 18.030,00 €	De 18.030,01 - 21.035,00 €	De 21.035,00 - 30.050,61 €	De 30.050,61 - 60.101,21 €	Més de 60.101,21 €
Castelldefels	2.037 €	8.895 €	15.167 €	19.529 €	25.210 €	40.256 €	176.688 €
Sant Just Desvern	2.218 €	8.817 €	15.264 €	19.564 €	25.397 €	40.598 €	165.346 €
Gavà	2.321 €	8.872 €	15.252 €	19.549 €	25.090 €	39.152 €	151.150 €
Esplugues de Llobregat	2.283 €	8.775 €	15.228 €	19.616 €	25.193 €	39.521 €	139.542 €
<b>BAIX LLOBREGAT</b>	<b>2.258 €</b>	<b>8.840 €</b>	<b>15.223 €</b>	<b>19.554 €</b>	<b>25.144 €</b>	<b>39.071 €</b>	<b>123.085 €</b>
<b>CATALUNYA</b>	<b>2.238 €</b>	<b>8.821 €</b>	<b>15.164 €</b>	<b>19.544 €</b>	<b>25.101 €</b>	<b>39.448 €</b>	<b>119.919 €</b>
Cervelló	1.902 €	8.723 €	15.421 €	19.537 €	25.216 €	40.015 €	119.152 €
Sant Vicenç dels Horts	2.371 €	8.783 €	15.248 €	19.540 €	24.983 €	38.083 €	110.241 €
Collbató	2.091 €	8.838 €	15.312 €	19.559 €	25.403 €	40.460 €	110.031 €
Begues	1.996 €	8.813 €	15.164 €	19.522 €	25.328 €	40.336 €	109.348 €
Molins de Rei	2.308 €	8.893 €	15.235 €	19.541 €	25.241 €	39.392 €	108.336 €
Sant Joan Despí	2.319 €	8.753 €	15.208 €	19.582 €	25.171 €	39.868 €	108.320 €
Corbera de Llobregat	2.127 €	8.978 €	15.139 €	19.557 €	25.197 €	39.712 €	105.876 €
Torrelles de Llobregat	2.445 €	8.897 €	15.169 €	19.528 €	25.190 €	39.827 €	103.152 €
Pallejà	2.277 €	8.861 €	15.227 €	19.572 €	25.044 €	39.589 €	102.603 €
Sant Feliu de Llobregat	2.197 €	8.885 €	15.204 €	19.564 €	25.162 €	39.456 €	102.408 €
Castellví de Rosanes	2.529 €	8.807 €	15.437 €	19.441 €	25.523 €	38.852 €	99.420 €
Prat de Llobregat, El	2.228 €	8.906 €	15.262 €	19.553 €	25.126 €	38.113 €	96.290 €
Palma de Cervelló, La	2.550 €	8.670 €	15.084 €	19.556 €	25.423 €	39.452 €	95.038 €
Sant Boi de Llobregat	2.269 €	8.786 €	15.223 €	19.544 €	25.083 €	38.328 €	94.897 €
Santa Coloma de Cervelló	2.410 €	8.719 €	15.142 €	19.577 €	25.124 €	39.673 €	94.887 €
Papiol, El	2.408 €	8.641 €	15.178 €	19.496 €	25.217 €	39.774 €	92.568 €
Martorell	2.200 €	8.813 €	15.185 €	19.604 €	25.198 €	38.522 €	92.386 €
Sant Esteve Sesrovires	1.705 €	8.625 €	15.297 €	19.500 €	25.368 €	39.356 €	92.201 €
Vallirana	2.318 €	8.821 €	15.175 €	19.555 €	25.191 €	38.915 €	91.897 €
Viladecans	2.315 €	8.810 €	15.209 €	19.543 €	25.090 €	38.634 €	91.024 €
Sant Climent de Llobregat	2.581 €	8.914 €	15.257 €	19.500 €	25.128 €	39.662 €	90.642 €
Olesa de Montserrat	2.270 €	9.004 €	15.189 €	19.551 €	25.184 €	38.381 €	90.560 €
Esparreguera	2.192 €	8.850 €	15.182 €	19.563 €	25.101 €	38.492 €	90.488 €
Sant Andreu de la Barca	2.183 €	8.921 €	15.195 €	19.578 €	25.192 €	38.074 €	89.969 €
Cornellà de Llobregat	2.367 €	8.839 €	15.250 €	19.533 €	25.019 €	38.410 €	89.119 €
Abrera	2.382 €	8.832 €	15.299 €	19.571 €	25.334 €	38.137 €	88.967 €

Font: OC-BL, a partir de les dades de l'AEAT

Les dades estan ordenades per ordre decreixent dels trams de base imposable

## Fitxes municipals

A les pàgines següents es presenten unes fitxes resum pel Baix Llobregat i per a cadascun dels municipis de la comarca, amb tots els indicadors treballats en aquesta nota i alguns més que ofereixen les dades de l'Agència Tributària.

L'explicació dels conceptes que es detallen a les fitxes es pot trobar a l'apartat de metodologia de la nota, a la part final del document.

## Baix Llobregat

DADES GENERALS - Baix Llobregat				
	Any 2013	Any 2014	Any 2015	Any 2016
Nombre de declaracions	374.810 ↑	376.404 ↑	376.787 ↑	381.422
Nombre de titulars de la declaració	435.208 ↑	435.570 →	434.870 ↑	438.141
Nombre d'habitants	808.644 →	806.249 ↑	806.651 ↑	809.883
Nombre d'habitants (>=16 anys)	662.390 →	660.265 ↑	660.271 ↑	663.616
% Index declaratiu (>=16 anys)	65,7% ↑	66,0% →	65,9% ↑	66,0%
RENDA BRUTA I RENDA DISPONIBLE MITJANES PER DECLARANT - Baix Llobregat				
	Any 2013	Any 2014	Any 2015	Any 2016
Renda bruta	27.675 € ↑	27.982 € ↑	29.075 € ↑	29.914 €
Cotitzacions socials	1.135 € ↑	1.157 € ↑	1.168 € ↑	1.208 €
Quota resultant de la liquidació	4.199 € ↑	4.341 € →	4.323 € ↑	4.564 €
Renda disponible	22.342 € ↑	22.485 € ↑	23.585 € ↑	24.143 €
Renda disponible per declarant	19.242 € ↑	19.431 € ↑	20.435 € ↑	21.018 €
RENDA BRUTA I RENDA DISPONIBLE MITJANES PER DECLARANT - COMPARATIVA - ANY 2016				
	Baix Llobregat	Província Barcelona	Catalunya	
Renda bruta	29.914 €	30.919 €	29.541 €	
Cotitzacions socials	1.208 €	1.150 €	1.119 €	
Quota resultant de la liquidació	4.564 €	4.864 €	4.495 €	
Renda disponible	24.143 €	24.906 €	23.927 €	
Renda disponible per declarant	21.018 €	22.076 €	21.151 €	
% Tipus impositiu quota impost + % Cotitzacions socials	19,3%	19,5%	19,0%	
% Tipus impositiu quota impost sobre la renda bruta	15,3%	15,7%	15,2%	
% Cotitzacions socials sobre la renda bruta	4,0%	3,7%	3,8%	
% rendes del treball	82,0%	78,3%	78,6%	
% rendes del capital mobiliari	3,2%	3,8%	3,7%	
% rendes de béns immobles	3,9%	4,7%	4,6%	
% rendes d'activitats econòmiques	5,0%	6,3%	6,5%	
% altres rendes	0,0%	0,0%	0,0%	
% guanys patrimonials	2,3%	3,4%	3,2%	
% rendes exemptes	3,7%	3,5%	3,4%	
INDICADORS DE DESIGUALTAT DE RENDA - COMPARATIVA - ANY 2016				
	Baix Llobregat	Província Barcelona	Catalunya	
% Declaracions per tram de base imposable				
Fins 6.010 €	19,3%	20,4%	21,6%	
De 6.010 - 12.020 €	9,6%	9,7%	10,4%	
De 12.010 - 18.030 €	15,6%	15,3%	15,8%	
De 18.030 - 21.035 €	9,3%	8,8%	8,7%	
De 21.035 - 30.050 €	21,2%	19,6%	18,9%	
De 30.050 - 60.101 €	20,5%	20,7%	19,7%	
Més 60.101 €	4,4%	5,4%	4,9%	
% Renda per tram de base imposable				
Fins 6.010 €	1,8%	1,8%	2,0%	
De 6.010 - 12.020 €	3,5%	3,4%	3,8%	
De 12.010 - 18.030 €	9,8%	9,3%	10,0%	
De 18.030 - 21.035 €	7,5%	6,8%	7,1%	
De 21.035 - 30.050 €	22,0%	19,5%	19,8%	
De 30.050 - 60.101 €	33,0%	32,5%	32,5%	
Més 60.101 €	22,5%	26,7%	24,7%	
Base imposable mitjana per tram de base imposable				
Fins 6.010 €	2.258 €	2.222 €	2.238 €	
De 6.010 - 12.020 €	8.840 €	8.831 €	8.821 €	
De 12.010 - 18.030 €	15.223 €	15.200 €	15.164 €	
De 18.030 - 21.035 €	19.554 €	19.548 €	19.544 €	
De 21.035 - 30.050 €	25.144 €	25.126 €	25.101 €	
De 30.050 - 60.101 €	39.071 €	39.512 €	39.448 €	
Més 60.101 €	123.085 €	123.130 €	119.919 €	
% de declaracions >60.101€ / declaracions <6.010€	22,9%	26,7%	22,7%	
% de declaracions >30.050€ / declaracions <12.020€	86,0%	86,6%	76,9%	
Diferència: base imposable mitjana declaracions >60.101€ - base imposable mitjana declaracions <6.010€	120.827 €	120.909 €	117.681 €	
Desviació estàndard entre mitjanes de base imposable	41.309 €	41.345 €	40.185 €	
SITUACIÓ FAMILIAR - COMPARATIVA - ANY 2015				
	Baix Llobregat	Província Barcelona	Catalunya	
Nombre de declaracions amb fills	167.656	1.029.119	1.383.519	
% de declaracions amb fills	44,0%	39,2%	39,5%	
Nombre total de fills declarats	267.037	1.661.769	2.241.485	
Nombre mitjà de fills per declaració	1,59	1,61	1,62	
Deducció mitjana per habitatge habitual	n.d.	729 €	718 €	
Aportació mitjana a plans de pensions	n.d.	2.002 €	1.937 €	

## Abrera

DADES GENERALS - Abrera				
	Any 2013	Any 2014	Any 2015	Any 2016
Nombre de declaracions	5.788 ↑	5.846 ↑	5.884 ↑	5.996
Nombre de titulars de la declaració	6.752 ↑	6.787 ↑	6.824 ↑	6.929
Nombre d'habitants	12.055 ↑	12.125 →	12.071 ↑	12.216
Nombre d'habitants (>=16 anys)	9.640 ↑	9.696 →	9.634 ↑	9.747
% Index declaratiu (>=16 anys)	70,0% →	70,0% ↑	70,8% ↑	71,1%
RENDA BRUTA I RENDA DISPONIBLE MITJANES PER DECLARANT - Abrera				
	Any 2013	Any 2014	Any 2015	Any 2016
Renda bruta	26.815 € ↑	27.201 € ↑	27.646 € ↑	28.186 €
Cotitzacions socials	1.234 € ↑	1.252 € ↑	1.272 € ↑	1.306 €
Quota resultant de la liquidació	3.672 € ↑	3.788 € ↓	3.590 € ↑	3.699 €
<b>Renda disponible</b>	<b>21.911 € ↑</b>	<b>22.161 € ↑</b>	<b>22.785 € ↑</b>	<b>23.181 €</b>
Renda disponible per declarant	18.783 € ↑	19.088 € ↑	19.646 € ↑	20.060 €
RENDA BRUTA I RENDA DISPONIBLE MITJANES PER DECLARANT - COMPARATIVA - ANY 2016				
	Abrera	Baix Llobregat	Catalunya	
Renda bruta	28.186 €	29.914 €	29.541 €	
Cotitzacions socials	1.306 €	1.208 €	1.119 €	
Quota resultant de la liquidació	3.699 €	4.564 €	4.495 €	
<b>Renda disponible</b>	<b>23.181 €</b>	<b>24.143 €</b>	<b>23.927 €</b>	
Renda disponible per declarant	20.060 €	21.018 €	21.151 €	
% Tipus impositiu quota impost + % Cotitzacions socials	17,8%	19,3%	19,0%	
% Tipus impositiu quota impost sobre la renda bruta	13,1%	15,3%	15,2%	
% Cotitzacions socials sobre la renda bruta	4,6%	4,0%	3,8%	
% rendes del treball	86,6%	82,0%	78,6%	
% rendes del capital mobiliari	1,3%	3,2%	3,7%	
% rendes de béns immobles	3,2%	3,9%	4,6%	
% rendes d'activitats econòmiques	3,9%	5,0%	6,5%	
% altres rendes	0,0%	0,0%	0,0%	
% guanys patrimonials	1,1%	2,3%	3,2%	
% rendes exemptes	4,0%	3,7%	3,4%	
INDICADORS DE DESIGUALTAT DE RENDA - COMPARATIVA - ANY 2016				
	Abrera	Baix Llobregat	Catalunya	
% Declaracions per tram de base imposable				
<b>Fins 6.010 €</b>	<b>16,4%</b>	<b>19,3%</b>	<b>21,6%</b>	
De 6.010 - 12.020 €	8,4%	9,6%	10,4%	
De 12.010 - 18.030 €	16,3%	15,6%	15,8%	
De 18.030 - 21.035 €	9,7%	9,3%	8,7%	
De 21.035 - 30.050 €	23,3%	21,2%	18,9%	
De 30.050 - 60.101 €	23,5%	20,5%	19,7%	
<b>Més 60.101 €</b>	<b>2,5%</b>	<b>4,4%</b>	<b>4,9%</b>	
% Renda per tram de base imposable				
<b>Fins 6.010 €</b>	<b>1,7%</b>	<b>1,8%</b>	<b>2,0%</b>	
De 6.010 - 12.020 €	3,3%	3,5%	3,8%	
De 12.010 - 18.030 €	11,1%	9,8%	10,0%	
De 18.030 - 21.035 €	8,4%	7,5%	7,1%	
De 21.035 - 30.050 €	26,1%	22,0%	19,8%	
De 30.050 - 60.101 €	39,7%	33,0%	32,5%	
<b>Més 60.101 €</b>	<b>9,8%</b>	<b>22,5%</b>	<b>24,7%</b>	
Base imposable mitjana per tram de base imposable				
<b>Fins 6.010 €</b>	<b>2.382 €</b>	<b>2.258 €</b>	<b>2.238 €</b>	
De 6.010 - 12.020 €	8.832 €	8.840 €	8.821 €	
De 12.010 - 18.030 €	15.299 €	15.223 €	15.164 €	
De 18.030 - 21.035 €	19.571 €	19.554 €	19.544 €	
De 21.035 - 30.050 €	25.334 €	25.144 €	25.101 €	
De 30.050 - 60.101 €	38.137 €	39.071 €	39.448 €	
<b>Més 60.101 €</b>	<b>88.967 €</b>	<b>123.085 €</b>	<b>119.919 €</b>	
% de declaracions >60.101€ / declaracions <6.010€	15,2%	22,9%	22,7%	
% de declaracions >30.050€ / declaracions <12.020€	104,8%	86,0%	76,9%	
Diferència: base imposable mitjana declaracions >60.101€ - base imposable mitjana declaracions <6.010€	86.585 €	120.827 €	117.681 €	
Desviació estàndard entre mitjanes de base imposable	29.103 €	41.309 €	40.185 €	
SITUACIÓ FAMILIAR - COMPARATIVA - ANY 2016				
	Abrera	Baix Llobregat	Catalunya	
Nombre de declaracions amb fills	2.841	167.656	1.383.519	
% de declaracions amb fills	47,4%	44,0%	39,5%	
Nombre total de fills declarats	4.538	267.037	2.241.485	
<b>Nombre mitjà de fills per declaració</b>	<b>1,60</b>	<b>1,59</b>	<b>1,62</b>	
Deducció mitjana per habitatge habitual	708 €	n.d	718 €	
Aportació mitjana a plans de pensions	1.217 €	n.d	1.937 €	

## Begues

DADES GENERALS - Begues				
	Any 2013	Any 2014	Any 2015	Any 2016
Nombre de declaracions	3.219 ↑	3.277 ↑	3.291 ↑	3.356
Nombre de titulars de la declaració	3.654 ↑	3.705 ↑	3.724 ↑	3.775
Nombre d'habitants	6.590 ↑	6.620 ↑	6.670 ↑	6.736
Nombre d'habitants (>=16 anys)	5.168 ↑	5.209 ↑	5.249 ↑	5.339
% Index declaratiu (>=16 anys)	70,7% ↑	71,1% →	70,9% →	70,7%
RENDA BRUTA I RENDA DISPONIBLE MITJANES PER DECLARANT - Begues				
	Any 2013	Any 2014	Any 2015	Any 2016
Renda bruta	35.727 € ↑	35.934 € ↑	37.622 € ↑	38.065 €
Cotitzacions socials	1.414 € ↑	1.446 € →	1.434 € ↑	1.462 €
Quota resultant de la liquidació	6.535 € ↑	6.592 € ↑	6.718 € ↑	6.909 €
Renda disponible	27.780 € ↑	27.897 € ↑	29.470 € ↑	29.694 €
Renda disponible per declarant	24.473 € ↑	24.674 € ↑	26.044 € ↑	26.399 €
RENDA BRUTA I RENDA DISPONIBLE MITJANES PER DECLARANT - COMPARATIVA - ANY 2016				
	Begues	Baix Llobregat	Catalunya	
Renda bruta	38.065 €	29.914 €	29.541 €	
Cotitzacions socials	1.462 €	1.208 €	1.119 €	
Quota resultant de la liquidació	6.909 €	4.564 €	4.495 €	
Renda disponible	29.694 €	24.143 €	23.927 €	
Renda disponible per declarant	26.399 €	21.018 €	21.151 €	
% Tipus impositiu quota impost + % Cotitzacions socials	22,0%	19,3%	19,0%	
% Tipus impositiu quota impost sobre la renda bruta	18,2%	15,3%	15,2%	
% Cotitzacions socials sobre la renda bruta	3,8%	4,0%	3,8%	
% rendes del treball	79,9%	82,0%	78,6%	
% rendes del capital mobiliari	2,6%	3,2%	3,7%	
% rendes de béns immobles	5,4%	3,9%	4,6%	
% rendes d'activitats econòmiques	6,8%	5,0%	6,5%	
% altres rendes	0,0%	0,0%	0,0%	
% guanys patrimonials	2,5%	2,3%	3,2%	
% rendes exemptes	2,8%	3,7%	3,4%	
INDICADORS DE DESIGUALTAT DE RENDA - COMPARATIVA - ANY 2016				
	Begues	Baix Llobregat	Catalunya	
% Declaracions per tram de base imposable				
Fins 6.010 €	15,1%	19,3%	21,6%	
De 6.010 - 12.020 €	8,7%	9,6%	10,4%	
De 12.010 - 18.030 €	12,6%	15,6%	15,8%	
De 18.030 - 21.035 €	7,1%	9,3%	8,7%	
De 21.035 - 30.050 €	17,9%	21,2%	18,9%	
De 30.050 - 60.101 €	28,2%	20,5%	19,7%	
Més 60.101 €	10,4%	4,4%	4,9%	
% Renda per tram de base imposable				
Fins 6.010 €	0,9%	1,8%	2,0%	
De 6.010 - 12.020 €	2,4%	3,5%	3,8%	
De 12.010 - 18.030 €	6,0%	9,8%	10,0%	
De 18.030 - 21.035 €	4,4%	7,5%	7,1%	
De 21.035 - 30.050 €	14,3%	22,0%	19,8%	
De 30.050 - 60.101 €	36,0%	33,0%	32,5%	
Més 60.101 €	36,0%	22,5%	24,7%	
Base imposable mitjana per tram de base imposable				
Fins 6.010 €	1.996 €	2.258 €	2.238 €	
De 6.010 - 12.020 €	8.813 €	8.840 €	8.821 €	
De 12.010 - 18.030 €	15.164 €	15.223 €	15.164 €	
De 18.030 - 21.035 €	19.522 €	19.554 €	19.544 €	
De 21.035 - 30.050 €	25.328 €	25.144 €	25.101 €	
De 30.050 - 60.101 €	40.336 €	39.071 €	39.448 €	
Més 60.101 €	109.348 €	123.085 €	119.919 €	
% de declaracions >60.101€ / declaracions <6.010€	69,2%	22,9%	22,7%	
% de declaracions >30.050€ / declaracions <12.020€	162,7%	86,0%	76,9%	
Diferència: base imposable mitjana declaracions >60.101€ - base imposable mitjana declaracions <6.010€	107.352 €	120.827 €	117.681 €	
Desviació estàndard entre mitjanes de base imposable	36.451 €	41.309 €	40.185 €	
SITUACIÓ FAMILIAR - COMPARATIVA - ANY 2016				
	Begues	Baix Llobregat	Catalunya	
Nombre de declaracions amb fills	1.679	167.656	1.383.519	
% de declaracions amb fills	50,0%	44,0%	39,5%	
Nombre total de fills declarats	2.836	267.037	2.241.485	
Nombre mitjà de fills per declaració	1,69	1,59	1,62	
Deducció mitjana per habitatge habitual	848 €	n.d	718 €	
Aportació mitjana a plans de pensions	2.312 €	n.d	1.937 €	



## Castelldefels

DADES GENERALS - Castelldefels				
	Any 2013	Any 2014	Any 2015	Any 2016
Nombre de declaracions	27.878 ↑	28.317 ↑	28.689 ↑	29.303
Nombre de titulars de la declaració	31.823 ↑	32.291 ↑	32.544 ↑	33.045
Nombre d'habitants	63.077 ↑	63.255 ↑	63.891 ↑	64.892
Nombre d'habitants (>=16 anys)	51.431 ↑	51.630 ↑	52.149 ↑	53.028
% Index declaratiu (>=16 anys)	61,9% ↑	62,5% →	62,4% →	62,3%
RENDA BRUTA I RENDA DISPONIBLE MITJANES PER DECLARANT - Castelldefels				
	Any 2013	Any 2014	Any 2015	Any 2016
Renda bruta	35.070 € ↑	35.362 € ↑	37.708 € ↑	40.947 €
Cotitzacions socials	1.262 € ↑	1.283 € ↑	1.284 € ↑	1.329 €
Quota resultant de la liquidació	6.938 € ↑	7.092 € ↑	7.261 € ↑	8.411 €
<b>Renda disponible</b>	<b>26.872 € ↑</b>	<b>26.988 € ↑</b>	<b>29.163 € ↑</b>	<b>31.207 €</b>
Renda disponible per declarant	23.541 € ↑	23.666 € ↑	25.709 € ↑	27.674 €
RENDA BRUTA I RENDA DISPONIBLE MITJANES PER DECLARANT - COMPARATIVA - ANY 2016				
	Castelldefels	Baix Llobregat	Catalunya	
Renda bruta	40.947 €	29.914 €	29.541 €	
Cotitzacions socials	1.329 €	1.208 €	1.119 €	
Quota resultant de la liquidació	8.411 €	4.564 €	4.495 €	
<b>Renda disponible</b>	<b>31.207 €</b>	<b>24.143 €</b>	<b>23.927 €</b>	
Renda disponible per declarant	27.674 €	21.018 €	21.151 €	
% Tipus impositiu quota impost + % Cotitzacions socials	23,8%	19,3%	19,0%	
% Tipus impositiu quota impost sobre la renda bruta	20,5%	15,3%	15,2%	
% Cotitzacions socials sobre la renda bruta	3,2%	4,0%	3,8%	
% rendes del treball	73,7%	82,0%	78,6%	
% rendes del capital mobiliari	8,7%	3,2%	3,7%	
% rendes de béns immobles	5,0%	3,9%	4,6%	
% rendes d'activitats econòmiques	5,3%	5,0%	6,5%	
% altres rendes	0,0%	0,0%	0,0%	
% guanys patrimonials	4,7%	2,3%	3,2%	
% rendes exemptes	2,7%	3,7%	3,4%	
INDICADORS DE DESIGUALTAT DE RENDA - COMPARATIVA - ANY 2016				
	Castelldefels	Baix Llobregat	Catalunya	
% Declaracions per tram de base imposable				
<b>Fins 6.010 €</b>	<b>17,7%</b>	<b>19,3%</b>	<b>21,6%</b>	
De 6.010 - 12.020 €	9,3%	9,6%	10,4%	
De 12.010 - 18.030 €	13,8%	15,6%	15,8%	
De 18.030 - 21.035 €	7,9%	9,3%	8,7%	
De 21.035 - 30.050 €	18,7%	21,2%	18,9%	
De 30.050 - 60.101 €	23,9%	20,5%	19,7%	
<b>Més 60.101 €</b>	<b>8,7%</b>	<b>4,4%</b>	<b>4,9%</b>	
% Renda per tram de base imposable				
<b>Fins 6.010 €</b>	<b>1,0%</b>	<b>1,8%</b>	<b>2,0%</b>	
De 6.010 - 12.020 €	2,4%	3,5%	3,8%	
De 12.010 - 18.030 €	6,1%	9,8%	10,0%	
De 18.030 - 21.035 €	4,5%	7,5%	7,1%	
De 21.035 - 30.050 €	13,6%	22,0%	19,8%	
De 30.050 - 60.101 €	27,8%	33,0%	32,5%	
<b>Més 60.101 €</b>	<b>44,5%</b>	<b>22,5%</b>	<b>24,7%</b>	
Base imposable mitjana per tram de base imposable				
<b>Fins 6.010 €</b>	<b>2.037 €</b>	<b>2.258 €</b>	<b>2.238 €</b>	
De 6.010 - 12.020 €	8.895 €	8.840 €	8.821 €	
De 12.010 - 18.030 €	15.167 €	15.223 €	15.164 €	
De 18.030 - 21.035 €	19.529 €	19.554 €	19.544 €	
De 21.035 - 30.050 €	25.210 €	25.144 €	25.101 €	
De 30.050 - 60.101 €	40.256 €	39.071 €	39.448 €	
<b>Més 60.101 €</b>	<b>176.688 €</b>	<b>123.085 €</b>	<b>119.919 €</b>	
% de declaracions >60.101€ / declaracions <6.010€	49,0%	22,9%	22,7%	
% de declaracions >30.050€ / declaracions <12.020€	120,6%	86,0%	76,9%	
Diferència: base imposable mitjana declaracions >60.101€ - base imposable mitjana declaracions <6.010€	174.651 €	120.827 €	117.681 €	
Desviació estàndard entre mitjanes de base imposable	61.017 €	41.309 €	40.185 €	
SITUACIÓ FAMILIAR - COMPARATIVA - ANY 2016				
	Castelldefels	Baix Llobregat	Catalunya	
Nombre de declaracions amb fills	12.885	167.656	1.383.519	
% de declaracions amb fills	44,0%	44,0%	39,5%	
Nombre total de fills declarats	20.304	267.037	2.241.485	
<b>Nombre mitjà de fills per declaració</b>	<b>1,58</b>	<b>1,59</b>	<b>1,62</b>	
Deducció mitjana per habitatge habitual	815 €	n.d	718 €	
Aportació mitjana a plans de pensions	2.202 €	n.d	1.937 €	

## Castellví de Rosanes

DADES GENERALS - Castellví de Rosanes				
	Any 2013	Any 2014	Any 2015	Any 2016
Nombre de declaracions	853 ↑	887 →	882 ↑	905
Nombre de titulars de la declaració	963 ↑	997 →	996 ↑	1.010
Nombre d'habitants	1.746 ↑	1.760 ↑	1.771 ↑	1.807
Nombre d'habitants (>=16 anys)	1.425 ↑	1.443 ↑	1.455 ↑	1.476
% Index declaratiu (>=16 anys)	67,6% ↑	69,1% →	68,5% →	68,4%
RENDA BRUTA I RENDA DISPONIBLE MITJANES PER DECLARANT - Castellví de Rosanes				
	Any 2013	Any 2014	Any 2015	Any 2016
Renda bruta	31.392 € ↓	30.916 € →	30.742 € ↑	32.941 €
Cotitzacions socials	1.365 € ↓	1.343 € ↓	1.306 € ↑	1.379 €
Quota resultant de la liquidació	5.131 € ↓	5.151 € ↓	4.763 € ↑	5.249 €
Renda disponible	24.896 € ↓	24.422 € ↑	24.673 € ↑	26.313 €
Renda disponible per declarant	22.052 € ↓	21.728 € ↑	21.849 € ↑	23.578 €
RENDA BRUTA I RENDA DISPONIBLE MITJANES PER DECLARANT - COMPARATIVA - ANY 2016				
	Castellví de Rosanes	Baix Llobregat	Catalunya	
Renda bruta	32.941 €	29.914 €	29.541 €	
Cotitzacions socials	1.379 €	1.208 €	1.119 €	
Quota resultant de la liquidació	5.249 €	4.564 €	4.495 €	
Renda disponible	26.313 €	24.143 €	23.927 €	
Renda disponible per declarant	23.578 €	21.018 €	21.151 €	
% Tipus impositiu quota impost + % Cotitzacions socials	20,1%	19,3%	19,0%	
% Tipus impositiu quota impost sobre la renda bruta	15,9%	15,3%	15,2%	
% Cotitzacions socials sobre la renda bruta	4,2%	4,0%	3,8%	
% rendes del treball	80,1%	82,0%	78,6%	
% rendes del capital mobiliari	3,2%	3,2%	3,7%	
% rendes de béns immobles	4,4%	3,9%	4,6%	
% rendes d'activitats econòmiques	5,8%	5,0%	6,5%	
% altres rendes	0,0%	0,0%	0,0%	
% guanys patrimonials	3,2%	2,3%	3,2%	
% rendes exemptes	3,4%	3,7%	3,4%	
INDICADORS DE DESIGUALTAT DE RENDA - COMPARATIVA - ANY 2016				
	Castellví de Rosanes	Baix Llobregat	Catalunya	
% Declaracions per tram de base imposable				
Fins 6.010 €	16,0%	19,3%	21,6%	
De 6.010 - 12.020 €	8,5%	9,6%	10,4%	
De 12.010 - 18.030 €	14,5%	15,6%	15,8%	
De 18.030 - 21.035 €	9,2%	9,3%	8,7%	
De 21.035 - 30.050 €	20,9%	21,2%	18,9%	
De 30.050 - 60.101 €	23,5%	20,5%	19,7%	
Més 60.101 €	7,4%	4,4%	4,9%	
% Renda per tram de base imposable				
Fins 6.010 €	1,5%	1,8%	2,0%	
De 6.010 - 12.020 €	2,8%	3,5%	3,8%	
De 12.010 - 18.030 €	8,3%	9,8%	10,0%	
De 18.030 - 21.035 €	6,6%	7,5%	7,1%	
De 21.035 - 30.050 €	19,7%	22,0%	19,8%	
De 30.050 - 60.101 €	33,9%	33,0%	32,5%	
Més 60.101 €	27,3%	22,5%	24,7%	
Base imposable mitjana per tram de base imposable				
Fins 6.010 €	2.529 €	2.258 €	2.238 €	
De 6.010 - 12.020 €	8.807 €	8.840 €	8.821 €	
De 12.010 - 18.030 €	15.437 €	15.223 €	15.164 €	
De 18.030 - 21.035 €	19.441 €	19.554 €	19.544 €	
De 21.035 - 30.050 €	25.523 €	25.144 €	25.101 €	
De 30.050 - 60.101 €	38.852 €	39.071 €	39.448 €	
Més 60.101 €	99.420 €	123.085 €	119.919 €	
% de declaracions >60.101€ / declaracions <6.010€	46,2%	22,9%	22,7%	
% de declaracions >30.050€ / declaracions <12.020€	126,1%	86,0%	76,9%	
Diferència: base imposable mitjana declaracions >60.101€ - base imposable mitjana declaracions <6.010€	96.891 €	120.827 €	117.681 €	
Desviació estàndard entre mitjanes de base imposable	32.774 €	41.309 €	40.185 €	
SITUACIÓ FAMILIAR - COMPARATIVA - ANY 2016				
	Castellví de Rosanes	Baix Llobregat	Catalunya	
Nombre de declaracions amb fills	425	167.656	1.383.519	
% de declaracions amb fills	47,0%	44,0%	39,5%	
Nombre total de fills declarats	693	267.037	2.241.485	
Nombre mitjà de fills per declaració	1,63	1,59	1,62	
Deducció mitjana per habitatge habitual	732 €	n.d	718 €	
Aportació mitjana a plans de pensions	1.883 €	n.d	1.937 €	

## Cervelló

DADES GENERALS - Cervelló				
	Any 2013	Any 2014	Any 2015	Any 2016
Nombre de declaracions	4.426 ↑	4.427 ↑	4.505 ↑	4.548
Nombre de titulars de la declaració	5.035 →	5.033 ↑	5.089 ↑	5.103
Nombre d'habitants	8.721 ↑	8.811 ↑	8.851 ↑	8.861
Nombre d'habitants (>=16 anys)	7.175 ↑	7.221 ↑	7.231 ↑	7.254
% Index declaratiu (>=16 anys)	70,2% →	69,7% ↑	70,4% ↑	70,3%
RENDA BRUTA I RENDA DISPONIBLE MITJANES PER DECLARANT - Cervelló				
	Any 2013	Any 2014	Any 2015	Any 2016
Renda bruta	28.876 € →	28.652 € ↑	29.991 € ↑	32.308 €
Cotitzacions socials	1.240 € ↑	1.260 € ↑	1.271 € ↑	1.299 €
Quota resultant de la liquidació	4.351 € ↑	4.404 € ↑	4.434 € ↑	5.018 €
Renda disponible	23.289 € ↓	22.989 € ↑	24.288 € ↑	25.992 €
Renda disponible per declarant	20.472 € ↓	20.221 € ↑	21.501 € ↑	23.165 €
RENDA BRUTA I RENDA DISPONIBLE MITJANES PER DECLARANT - COMPARATIVA - ANY 2016				
	Cervelló	Baix Llobregat	Catalunya	
Renda bruta	32.308 €	29.914 €	29.541 €	
Cotitzacions socials	1.299 €	1.208 €	1.119 €	
Quota resultant de la liquidació	5.018 €	4.564 €	4.495 €	
Renda disponible	25.992 €	24.143 €	23.927 €	
Renda disponible per declarant	23.165 €	21.018 €	21.151 €	
% Tipus impositiu quota impost + % Cotitzacions socials	19,6%	19,3%	19,0%	
% Tipus impositiu quota impost sobre la renda bruta	15,5%	15,3%	15,2%	
% Cotitzacions socials sobre la renda bruta	4,0%	4,0%	3,8%	
% rendes del treball	77,0%	82,0%	78,6%	
% rendes del capital mobiliari	6,3%	3,2%	3,7%	
% rendes de béns immobles	4,3%	3,9%	4,6%	
% rendes d'activitats econòmiques	6,8%	5,0%	6,5%	
% altres rendes	0,0%	0,0%	0,0%	
% guanys patrimonials	1,6%	2,3%	3,2%	
% rendes exemptes	3,9%	3,7%	3,4%	
INDICADORS DE DESIGUALTAT DE RENDA - COMPARATIVA - ANY 2016				
	Cervelló	Baix Llobregat	Catalunya	
% Declaracions per tram de base imposable				
Fins 6.010 €	18,8%	19,3%	21,6%	
De 6.010 - 12.020 €	9,6%	9,6%	10,4%	
De 12.010 - 18.030 €	14,2%	15,6%	15,8%	
De 18.030 - 21.035 €	8,0%	9,3%	8,7%	
De 21.035 - 30.050 €	21,2%	21,2%	18,9%	
De 30.050 - 60.101 €	22,3%	20,5%	19,7%	
Més 60.101 €	5,9%	4,4%	4,9%	
% Renda per tram de base imposable				
Fins 6.010 €	1,4%	1,8%	2,0%	
De 6.010 - 12.020 €	3,2%	3,5%	3,8%	
De 12.010 - 18.030 €	8,4%	9,8%	10,0%	
De 18.030 - 21.035 €	5,9%	7,5%	7,1%	
De 21.035 - 30.050 €	20,4%	22,0%	19,8%	
De 30.050 - 60.101 €	34,0%	33,0%	32,5%	
Més 60.101 €	26,7%	22,5%	24,7%	
Base imposable mitjana per tram de base imposable				
Fins 6.010 €	1.902 €	2.258 €	2.238 €	
De 6.010 - 12.020 €	8.723 €	8.840 €	8.821 €	
De 12.010 - 18.030 €	15.421 €	15.223 €	15.164 €	
De 18.030 - 21.035 €	19.537 €	19.554 €	19.544 €	
De 21.035 - 30.050 €	25.216 €	25.144 €	25.101 €	
De 30.050 - 60.101 €	40.015 €	39.071 €	39.448 €	
Més 60.101 €	119.152 €	123.085 €	119.919 €	
% de declaracions >60.101€ / declaracions <6.010€	31,2%	22,9%	22,7%	
% de declaracions >30.050€ / declaracions <12.020€	99,0%	86,0%	76,9%	
Diferència: base imposable mitjana declaracions >60.101€ - base imposable mitjana declaracions <6.010€	117.250 €	120.827 €	117.681 €	
Desviació estàndard entre mitjanes de base imposable	39.955 €	41.309 €	40.185 €	
SITUACIÓ FAMILIAR - COMPARATIVA - ANY 2016				
	Cervelló	Baix Llobregat	Catalunya	
Nombre de declaracions amb fills	1.948	167.656	1.383.519	
% de declaracions amb fills	42,8%	44,0%	39,5%	
Nombre total de fills declarats	3.141	267.037	2.241.485	
Nombre mitjà de fills per declaració	1,61	1,59	1,62	
Deducció mitjana per habitatge habitual	751 €	n.d	718 €	
Aportació mitjana a plans de pensions	1.946 €	n.d	1.937 €	

## Collbató

DADES GENERALS - Collbató				
	Any 2013	Any 2014	Any 2015	Any 2016
Nombre de declaracions	2.085 ↑	2.134 ↑	2.154 ↑	2.186
Nombre de titulars de la declaració	2.388 ↑	2.433 ↑	2.438 ↑	2.448
Nombre d'habitants	4.367 ↑	4.427 →	4.389 →	4.396
Nombre d'habitants (>=16 anys)	3.319 ↑	3.352 ↑	3.355 ↑	3.402
% Index declaratiu (>=16 anys)	71,9% ↑	72,6% ↑	72,7% →	72,0%
RENDA BRUTA I RENDA DISPONIBLE MITJANES PER DECLARANT - Collbató				
	Any 2013	Any 2014	Any 2015	Any 2016
Renda bruta	32.644 € ↑	33.274 € ↑	34.487 € ↑	35.730 €
Cotitzacions socials	1.408 € ↑	1.448 € →	1.438 € ↑	1.456 €
Quota resultant de la liquidació	5.480 € ↑	5.721 € ↓	5.646 € ↑	6.116 €
Renda disponible	25.759 € ↑	26.106 € ↑	27.407 € ↑	28.160 €
Renda disponible per declarant	22.491 € ↑	22.898 € ↑	24.214 € ↑	25.146 €
RENDA BRUTA I RENDA DISPONIBLE MITJANES PER DECLARANT - COMPARATIVA - ANY 2016				
	Collbató	Baix Llobregat	Catalunya	
Renda bruta	35.730 €	29.914 €	29.541 €	
Cotitzacions socials	1.456 €	1.208 €	1.119 €	
Quota resultant de la liquidació	6.116 €	4.564 €	4.495 €	
Renda disponible	28.160 €	24.143 €	23.927 €	
Renda disponible per declarant	25.146 €	21.018 €	21.151 €	
% Tipus impositiu quota impost + % Cotitzacions socials	21,2%	19,3%	19,0%	
% Tipus impositiu quota impost sobre la renda bruta	17,1%	15,3%	15,2%	
% Cotitzacions socials sobre la renda bruta	4,1%	4,0%	3,8%	
% rendes del treball	81,3%	82,0%	78,6%	
% rendes del capital mobiliari	3,2%	3,2%	3,7%	
% rendes de béns immobles	4,0%	3,9%	4,6%	
% rendes d'activitats econòmiques	6,3%	5,0%	6,5%	
% altres rendes	0,0%	0,0%	0,0%	
% guanys patrimonials	1,7%	2,3%	3,2%	
% rendes exemptes	3,5%	3,7%	3,4%	
INDICADORS DE DESIGUALTAT DE RENDA - COMPARATIVA - ANY 2016				
	Collbató	Baix Llobregat	Catalunya	
% Declaracions per tram de base imposable				
Fins 6.010 €	15,9%	19,3%	21,6%	
De 6.010 - 12.020 €	8,1%	9,6%	10,4%	
De 12.010 - 18.030 €	13,6%	15,6%	15,8%	
De 18.030 - 21.035 €	7,4%	9,3%	8,7%	
De 21.035 - 30.050 €	18,7%	21,2%	18,9%	
De 30.050 - 60.101 €	28,4%	20,5%	19,7%	
Més 60.101 €	8,0%	4,4%	4,9%	
% Renda per tram de base imposable				
Fins 6.010 €	1,1%	1,8%	2,0%	
De 6.010 - 12.020 €	2,4%	3,5%	3,8%	
De 12.010 - 18.030 €	7,1%	9,8%	10,0%	
De 18.030 - 21.035 €	4,9%	7,5%	7,1%	
De 21.035 - 30.050 €	16,0%	22,0%	19,8%	
De 30.050 - 60.101 €	38,8%	33,0%	32,5%	
Més 60.101 €	29,6%	22,5%	24,7%	
Base imposable mitjana per tram de base imposable				
Fins 6.010 €	2.091 €	2.258 €	2.238 €	
De 6.010 - 12.020 €	8.838 €	8.840 €	8.821 €	
De 12.010 - 18.030 €	15.312 €	15.223 €	15.164 €	
De 18.030 - 21.035 €	19.559 €	19.554 €	19.544 €	
De 21.035 - 30.050 €	25.403 €	25.144 €	25.101 €	
De 30.050 - 60.101 €	40.460 €	39.071 €	39.448 €	
Més 60.101 €	110.031 €	123.085 €	119.919 €	
% de declaracions >60.101€ / declaracions <6.010€	50,0%	22,9%	22,7%	
% de declaracions >30.050€ / declaracions <12.020€	151,5%	86,0%	76,9%	
Diferència: base imposable mitjana declaracions >60.101€ - base imposable mitjana declaracions <6.010€	107.940 €	120.827 €	117.681 €	
Desviació estàndard entre mitjanes de base imposable	36.668 €	41.309 €	40.185 €	
SITUACIÓ FAMILIAR - COMPARATIVA - ANY 2016				
	Collbató	Baix Llobregat	Catalunya	
Nombre de declaracions amb fills	1.120	167.656	1.383.519	
% de declaracions amb fills	51,2%	44,0%	39,5%	
Nombre total de fills declarats	1.911	267.037	2.241.485	
Nombre mitjà de fills per declaració	1,71	1,59	1,62	
Deducció mitjana per habitatge habitual	786 €	n.d	718 €	
Aportació mitjana a plans de pensions	1.877 €	n.d	1.937 €	

## Corbera de Llobregat

DADES GENERALS - Corbera de Llobregat				
	Any 2013	Any 2014	Any 2015	Any 2016
Nombre de declaracions	6.781 ↑	6.832 ↑	6.838 ↑	6.940
Nombre de titulars de la declaració	7.749 ↑	7.800 →	7.774 ↑	7.877
Nombre d'habitants	14.315 →	14.237 ↑	14.240 →	14.168
Nombre d'habitants (>=16 anys)	11.395 →	11.380 ↑	11.403 ↑	11.401
% Index declaratiu (>=16 anys)	68,0% ↑	68,5% →	68,2% ↑	69,1%
RENDA BRUTA I RENDA DISPONIBLE MITJANES PER DECLARANT - Corbera de Llobregat				
	Any 2013	Any 2014	Any 2015	Any 2016
Renda bruta	30.760 € ↓	30.347 € ↑	30.949 € ↑	32.591 €
Cotitzacions socials	1.294 € ↑	1.311 € ↑	1.311 € ↑	1.360 €
Quota resultant de la liquidació	4.936 € ↓	4.848 € ↓	4.727 € ↑	5.172 €
Renda disponible	24.531 € ↓	24.188 € ↑	24.911 € ↑	26.061 €
Renda disponible per declarant	21.467 € ↓	21.186 € ↑	21.912 € ↑	22.961 €
RENDA BRUTA I RENDA DISPONIBLE MITJANES PER DECLARANT - COMPARATIVA - ANY 2016				
	Corbera de Llobregat	Baix Llobregat	Catalunya	
Renda bruta	32.591 €	29.914 €	29.541 €	
Cotitzacions socials	1.360 €	1.208 €	1.119 €	
Quota resultant de la liquidació	5.172 €	4.564 €	4.495 €	
Renda disponible	26.061 €	24.143 €	23.927 €	
Renda disponible per declarant	22.961 €	21.018 €	21.151 €	
% Tipus impositiu quota impost + % Cotitzacions socials	20,0%	19,3%	19,0%	
% Tipus impositiu quota impost sobre la renda bruta	15,9%	15,3%	15,2%	
% Cotitzacions socials sobre la renda bruta	4,2%	4,0%	3,8%	
% rendes del treball	79,7%	82,0%	78,6%	
% rendes del capital mobiliari	2,2%	3,2%	3,7%	
% rendes de béns immobles	4,4%	3,9%	4,6%	
% rendes d'activitats econòmiques	6,8%	5,0%	6,5%	
% altres rendes	0,0%	0,0%	0,0%	
% guanys patrimonials	3,5%	2,3%	3,2%	
% rendes exemptes	3,3%	3,7%	3,4%	
INDICADORS DE DESIGUALTAT DE RENDA - COMPARATIVA - ANY 2016				
	Corbera de Llobregat	Baix Llobregat	Catalunya	
% Declaracions per tram de base imposable				
Fins 6.010 €	16,9%	19,3%	21,6%	
De 6.010 - 12.020 €	9,5%	9,6%	10,4%	
De 12.010 - 18.030 €	15,0%	15,6%	15,8%	
De 18.030 - 21.035 €	8,8%	9,3%	8,7%	
De 21.035 - 30.050 €	19,9%	21,2%	18,9%	
De 30.050 - 60.101 €	22,9%	20,5%	19,7%	
Més 60.101 €	7,0%	4,4%	4,9%	
% Renda per tram de base imposable				
Fins 6.010 €	1,3%	1,8%	2,0%	
De 6.010 - 12.020 €	3,2%	3,5%	3,8%	
De 12.010 - 18.030 €	8,5%	9,8%	10,0%	
De 18.030 - 21.035 €	6,4%	7,5%	7,1%	
De 21.035 - 30.050 €	18,8%	22,0%	19,8%	
De 30.050 - 60.101 €	34,1%	33,0%	32,5%	
Més 60.101 €	27,7%	22,5%	24,7%	
Base imposable mitjana per tram de base imposable				
Fins 6.010 €	2.127 €	2.258 €	2.238 €	
De 6.010 - 12.020 €	8.978 €	8.840 €	8.821 €	
De 12.010 - 18.030 €	15.139 €	15.223 €	15.164 €	
De 18.030 - 21.035 €	19.557 €	19.554 €	19.544 €	
De 21.035 - 30.050 €	25.197 €	25.144 €	25.101 €	
De 30.050 - 60.101 €	39.712 €	39.071 €	39.448 €	
Més 60.101 €	105.876 €	123.085 €	119.919 €	
% de declaracions >60.101€ / declaracions <6.010€	41,3%	22,9%	22,7%	
% de declaracions >30.050€ / declaracions <12.020€	113,1%	86,0%	76,9%	
Diferència: base imposable mitjana declaracions >60.101€ - base imposable mitjana declaracions <6.010€	103.750 €	120.827 €	117.681 €	
Desviació estàndard entre mitjanes de base imposable	35.160 €	41.309 €	40.185 €	
SITUACIÓ FAMILIAR - COMPARATIVA - ANY 2016				
	Corbera de Llobregat	Baix Llobregat	Catalunya	
Nombre de declaracions amb fills	3.261	167.656	1.383.519	
% de declaracions amb fills	47,0%	44,0%	39,5%	
Nombre total de fills declarats	5.269	267.037	2.241.485	
Nombre mitjà de fills per declaració	1,62	1,59	1,62	
Deducció mitjana per habitatge habitual	770 €	n.d	718 €	
Aportació mitjana a plans de pensions	1.792 €	n.d	1.937 €	

## Cornellà de Llobregat

DADES GENERALS - Cornellà de Llobregat				
	Any 2013	Any 2014	Any 2015	Any 2016
Nombre de declaracions	38.769 ↑	38.822 →	38.723 ↑	39.257
Nombre de titulars de la declaració	45.694 →	45.540 →	45.250 ↑	45.630
Nombre d'habitants	86.687 →	86.234 ↑	86.376 →	86.072
Nombre d'habitants (>=16 anys)	72.482 →	72.172 ↑	72.218 →	72.115
% Index declaratiu (>=16 anys)	63,0% ↑	63,1% →	62,7% ↑	63,3%
RENDA BRUTA I RENDA DISPONIBLE MITJANES PER DECLARANT - Cornellà de Llobregat				
	Any 2013	Any 2014	Any 2015	Any 2016
Renda bruta	23.781 € ↑	23.821 € ↑	24.511 € ↑	24.985 €
Cotitzacions socials	988 € ↑	1.010 € ↑	1.023 € ↑	1.055 €
Quota resultant de la liquidació	2.990 € ↑	3.028 € ↓	2.947 € ↑	3.087 €
<b>Renda disponible</b>	<b>19.804 € →</b>	<b>19.784 € ↑</b>	<b>20.542 € ↑</b>	<b>20.844 €</b>
Renda disponible per declarant	16.802 € ↑	16.865 € ↑	17.579 € ↑	17.933 €
RENDA BRUTA I RENDA DISPONIBLE MITJANES PER DECLARANT - COMPARATIVA - ANY 2016				
	Cornellà de Llobregat	Baix Llobregat	Catalunya	
Renda bruta	24.985 €	29.914 €	29.541 €	
Cotitzacions socials	1.055 €	1.208 €	1.119 €	
Quota resultant de la liquidació	3.087 €	4.564 €	4.495 €	
<b>Renda disponible</b>	<b>20.844 €</b>	<b>24.143 €</b>	<b>23.927 €</b>	
Renda disponible per declarant	17.933 €	21.018 €	21.151 €	
% Tipus impositiu quota impost + % Cotitzacions socials	16,6%	19,3%	19,0%	
% Tipus impositiu quota impost sobre la renda bruta	12,4%	15,3%	15,2%	
% Cotitzacions socials sobre la renda bruta	4,2%	4,0%	3,8%	
% rendes del treball	85,4%	82,0%	78,6%	
% rendes del capital mobiliari	1,6%	3,2%	3,7%	
% rendes de béns immobles	3,3%	3,9%	4,6%	
% rendes d'activitats econòmiques	3,9%	5,0%	6,5%	
% altres rendes	0,0%	0,0%	0,0%	
% guanys patrimonials	1,3%	2,3%	3,2%	
% rendes exemptes	4,5%	3,7%	3,4%	
INDICADORS DE DESIGUALTAT DE RENDA - COMPARATIVA - ANY 2016				
	Cornellà de Llobregat	Baix Llobregat	Catalunya	
% Declaracions per tram de base imposable				
<b>Fins 6.010 €</b>	<b>22,8%</b>	<b>19,3%</b>	<b>21,6%</b>	
De 6.010 - 12.020 €	10,4%	9,6%	10,4%	
De 12.010 - 18.030 €	17,1%	15,6%	15,8%	
De 18.030 - 21.035 €	9,8%	9,3%	8,7%	
De 21.035 - 30.050 €	20,7%	21,2%	18,9%	
De 30.050 - 60.101 €	17,1%	20,5%	19,7%	
<b>Més 60.101 €</b>	<b>2,2%</b>	<b>4,4%</b>	<b>4,9%</b>	
% Renda per tram de base imposable				
<b>Fins 6.010 €</b>	<b>2,8%</b>	<b>1,8%</b>	<b>2,0%</b>	
De 6.010 - 12.020 €	4,7%	3,5%	3,8%	
De 12.010 - 18.030 €	13,3%	9,8%	10,0%	
De 18.030 - 21.035 €	9,7%	7,5%	7,1%	
De 21.035 - 30.050 €	26,4%	22,0%	19,8%	
De 30.050 - 60.101 €	33,4%	33,0%	32,5%	
<b>Més 60.101 €</b>	<b>9,8%</b>	<b>22,5%</b>	<b>24,7%</b>	
Base imposable mitjana per tram de base imposable				
<b>Fins 6.010 €</b>	<b>2.367 €</b>	<b>2.258 €</b>	<b>2.238 €</b>	
De 6.010 - 12.020 €	8.839 €	8.840 €	8.821 €	
De 12.010 - 18.030 €	15.250 €	15.223 €	15.164 €	
De 18.030 - 21.035 €	19.533 €	19.554 €	19.544 €	
De 21.035 - 30.050 €	25.019 €	25.144 €	25.101 €	
De 30.050 - 60.101 €	38.410 €	39.071 €	39.448 €	
<b>Més 60.101 €</b>	<b>89.119 €</b>	<b>123.085 €</b>	<b>119.919 €</b>	
% de declaracions >60.101€ / declaracions <6.010€	9,4%	22,9%	22,7%	
% de declaracions >30.050€ / declaracions <12.020€	57,9%	86,0%	76,9%	
Diferència: base imposable mitjana declaracions >60.101€ - base imposable mitjana declaracions <6.010€	86.752 €	120.827 €	117.681 €	
Desviació estàndard entre mitjanes de base imposable	29.184 €	41.309 €	40.185 €	
SITUACIÓ FAMILIAR - COMPARATIVA - ANY 2016				
	Cornellà de Llobregat	Baix Llobregat	Catalunya	
Nombre de declaracions amb fills	15.641	167.656	1.383.519	
% de declaracions amb fills	39,8%	44,0%	39,5%	
Nombre total de fills declarats	24.646	267.037	2.241.485	
<b>Nombre mitjà de fills per declaració</b>	<b>1,58</b>	<b>1,59</b>	<b>1,62</b>	
Deducció mitjana per habitatge habitual	707 €	n.d	718 €	
Aportació mitjana a plans de pensions	1.455 €	n.d	1.937 €	

## Esparreguera

DADES GENERALS - Esparreguera				
	Any 2013	Any 2014	Any 2015	Any 2016
Nombre de declaracions	9.798 →	9.769 ↑	9.787 ↑	9.892
Nombre de titulars de la declaració	11.367 →	11.301 ↑	11.317 ↑	11.399
Nombre d'habitants	21.926 ↓	21.685 ↑	21.701 ↑	21.766
Nombre d'habitants (>=16 anys)	17.839 →	17.663 ↑	17.752 ↑	17.842
% Index declaratiu (>=16 anys)	63,7% ↑	64,0% →	63,8% →	63,9%
RENDA BRUTA I RENDA DISPONIBLE MITJANES PER DECLARANT - Esparreguera				
	Any 2013	Any 2014	Any 2015	Any 2016
Renda bruta	25.761 € ↑	25.921 € ↑	26.812 € ↑	27.207 €
Cotitzacions socials	1.161 € ↑	1.188 € ↑	1.204 € ↑	1.234 €
Quota resultant de la liquidació	3.406 € ↑	3.480 € →	3.456 € ↑	3.600 €
Renda disponible	21.195 € ↑	21.254 € ↑	22.152 € ↑	22.373 €
Renda disponible per declarant	18.270 € ↑	18.372 € ↑	19.157 € ↑	19.415 €
RENDA BRUTA I RENDA DISPONIBLE MITJANES PER DECLARANT - COMPARATIVA - ANY 2016				
	Esparreguera	Baix Llobregat	Catalunya	
Renda bruta	27.207 €	29.914 €	29.541 €	
Cotitzacions socials	1.234 €	1.208 €	1.119 €	
Quota resultant de la liquidació	3.600 €	4.564 €	4.495 €	
Renda disponible	22.373 €	24.143 €	23.927 €	
Renda disponible per declarant	19.415 €	21.018 €	21.151 €	
% Tipus impositiu quota impost + % Cotitzacions socials	17,8%	19,3%	19,0%	
% Tipus impositiu quota impost sobre la renda bruta	13,2%	15,3%	15,2%	
% Cotitzacions socials sobre la renda bruta	4,5%	4,0%	3,8%	
% rendes del treball	85,3%	82,0%	78,6%	
% rendes del capital mobiliari	1,9%	3,2%	3,7%	
% rendes de béns immobles	3,3%	3,9%	4,6%	
% rendes d'activitats econòmiques	4,2%	5,0%	6,5%	
% altres rendes	0,0%	0,0%	0,0%	
% guanys patrimonials	1,2%	2,3%	3,2%	
% rendes exemptes	4,1%	3,7%	3,4%	
INDICADORS DE DESIGUALTAT DE RENDA - COMPARATIVA - ANY 2016				
	Esparreguera	Baix Llobregat	Catalunya	
% Declaracions per tram de base imposable				
Fins 6.010 €	19,3%	19,3%	21,6%	
De 6.010 - 12.020 €	9,0%	9,6%	10,4%	
De 12.010 - 18.030 €	16,2%	15,6%	15,8%	
De 18.030 - 21.035 €	9,6%	9,3%	8,7%	
De 21.035 - 30.050 €	22,3%	21,2%	18,9%	
De 30.050 - 60.101 €	20,8%	20,5%	19,7%	
Més 60.101 €	2,8%	4,4%	4,9%	
% Renda per tram de base imposable				
Fins 6.010 €	2,0%	1,8%	2,0%	
De 6.010 - 12.020 €	3,7%	3,5%	3,8%	
De 12.010 - 18.030 €	11,3%	9,8%	10,0%	
De 18.030 - 21.035 €	8,6%	7,5%	7,1%	
De 21.035 - 30.050 €	25,8%	22,0%	19,8%	
De 30.050 - 60.101 €	36,9%	33,0%	32,5%	
Més 60.101 €	11,8%	22,5%	24,7%	
Base imposable mitjana per tram de base imposable				
Fins 6.010 €	2.192 €	2.258 €	2.238 €	
De 6.010 - 12.020 €	8.850 €	8.840 €	8.821 €	
De 12.010 - 18.030 €	15.182 €	15.223 €	15.164 €	
De 18.030 - 21.035 €	19.563 €	19.554 €	19.544 €	
De 21.035 - 30.050 €	25.101 €	25.144 €	25.101 €	
De 30.050 - 60.101 €	38.492 €	39.071 €	39.448 €	
Més 60.101 €	90.488 €	123.085 €	119.919 €	
% de declaracions >60.101€ / declaracions <6.010€	14,6%	22,9%	22,7%	
% de declaracions >30.050€ / declaracions <12.020€	83,4%	86,0%	76,9%	
Diferència: base imposable mitjana declaracions >60.101€ - base imposable mitjana declaracions <6.010€	88.296 €	120.827 €	117.681 €	
Desviació estàndard entre mitjanes de base imposable	29.691 €	41.309 €	40.185 €	
SITUACIÓ FAMILIAR - COMPARATIVA - ANY 2016				
	Esparreguera	Baix Llobregat	Catalunya	
Nombre de declaracions amb fills	4.487	167.656	1.383.519	
% de declaracions amb fills	45,4%	44,0%	39,5%	
Nombre total de fills declarats	7.006	267.037	2.241.485	
Nombre mitjà de fills per declaració	1,56	1,59	1,62	
Deducció mitjana per habitatge habitual	650 €	n.d	718 €	
Aportació mitjana a plans de pensions	1.457 €	n.d	1.937 €	

## Esplugues de Llobregat

DADES GENERALS - Esplugues de Llobregat				
	Any 2013	Any 2014	Any 2015	Any 2016
Nombre de declaracions	22.058 ➡	21.965 ➡	21.961 ⬆	22.112
Nombre de titulars de la declaració	25.445 ➡	25.295 ➡	25.184 ➡	25.247
Nombre d'habitants	46.667 ➡	46.133 ⬇	45.626 ➡	45.733
Nombre d'habitants (>=16 anys)	39.853 ⬇	39.373 ⬇	38.927 ⬇	38.976
% Index declaratiu (>=16 anys)	63,8% ⬆	64,2% ⬆	64,7% ⬆	64,8%
RENDA BRUTA I RENDA DISPONIBLE MITJANES PER DECLARANT - Esplugues de Llobregat				
	Any 2013	Any 2014	Any 2015	Any 2016
Renda bruta	30.850 € ⬆	32.180 € ⬆	33.960 € ⬆	33.099 €
Cotitzacions socials	1.068 € ⬆	1.077 € ➡	1.077 € ⬆	1.111 €
Quota resultant de la liquidació	5.348 € ⬆	5.746 € ⬆	5.839 € ⬆	5.552 €
<b>Renda disponible</b>	<b>24.436 € ⬆</b>	<b>25.359 € ⬆</b>	<b>27.046 € ⬆</b>	<b>26.437 €</b>
Renda disponible per declarant	21.183 € ⬆	22.020 € ⬆	23.584 € ⬆	23.155 €
RENDA BRUTA I RENDA DISPONIBLE MITJANES PER DECLARANT - COMPARATIVA - ANY 2016				
	Esplugues de Llobregat	Baix Llobregat	Catalunya	
Renda bruta	33.099 €	29.914 €	29.541 €	
Cotitzacions socials	1.111 €	1.208 €	1.119 €	
Quota resultant de la liquidació	5.552 €	4.564 €	4.495 €	
<b>Renda disponible</b>	<b>26.437 €</b>	<b>24.143 €</b>	<b>23.927 €</b>	
Renda disponible per declarant	23.155 €	21.018 €	21.151 €	
% Tipus impositiu quota impost + % Cotitzacions socials	20,1%	19,3%	19,0%	
% Tipus impositiu quota impost sobre la renda bruta	16,8%	15,3%	15,2%	
% Cotitzacions socials sobre la renda bruta	3,4%	4,0%	3,8%	
% rendes del treball	76,0%	82,0%	78,6%	
% rendes del capital mobiliari	5,0%	3,2%	3,7%	
% rendes de béns immobles	5,0%	3,9%	4,6%	
% rendes d'activitats econòmiques	6,5%	5,0%	6,5%	
% altres rendes	0,0%	0,0%	0,0%	
% guanys patrimonials	3,8%	2,3%	3,2%	
% rendes exemptes	3,8%	3,7%	3,4%	
INDICADORS DE DESIGUALTAT DE RENDA - COMPARATIVA - ANY 2016				
	Esplugues de Llobregat	Baix Llobregat	Catalunya	
% Declaracions per tram de base imposable				
<b>Fins 6.010 €</b>	<b>20,1%</b>	<b>19,3%</b>	<b>21,6%</b>	
De 6.010 - 12.020 €	9,6%	9,6%	10,4%	
De 12.010 - 18.030 €	15,0%	15,6%	15,8%	
De 18.030 - 21.035 €	8,7%	9,3%	8,7%	
De 21.035 - 30.050 €	20,0%	21,2%	18,9%	
De 30.050 - 60.101 €	20,4%	20,5%	19,7%	
<b>Més 60.101 €</b>	<b>6,3%</b>	<b>4,4%</b>	<b>4,9%</b>	
% Renda per tram de base imposable				
<b>Fins 6.010 €</b>	<b>1,7%</b>	<b>1,8%</b>	<b>2,0%</b>	
De 6.010 - 12.020 €	3,1%	3,5%	3,8%	
De 12.010 - 18.030 €	8,4%	9,8%	10,0%	
De 18.030 - 21.035 €	6,2%	7,5%	7,1%	
De 21.035 - 30.050 €	18,5%	22,0%	19,8%	
De 30.050 - 60.101 €	29,6%	33,0%	32,5%	
<b>Més 60.101 €</b>	<b>32,4%</b>	<b>22,5%</b>	<b>24,7%</b>	
Base imposable mitjana per tram de base imposable				
<b>Fins 6.010 €</b>	<b>2.283 €</b>	<b>2.258 €</b>	<b>2.238 €</b>	
De 6.010 - 12.020 €	8.775 €	8.840 €	8.821 €	
De 12.010 - 18.030 €	15.228 €	15.223 €	15.164 €	
De 18.030 - 21.035 €	19.616 €	19.554 €	19.544 €	
De 21.035 - 30.050 €	25.193 €	25.144 €	25.101 €	
De 30.050 - 60.101 €	39.521 €	39.071 €	39.448 €	
<b>Més 60.101 €</b>	<b>139.542 €</b>	<b>123.085 €</b>	<b>119.919 €</b>	
% de declaracions >60.101€ / declaracions <6.010€	31,4%	22,9%	22,7%	
% de declaracions >30.050€ / declaracions <12.020€	89,9%	86,0%	76,9%	
Diferència: base imposable mitjana declaracions >60.101€ - base imposable mitjana declaracions <6.010€	137.260 €	120.827 €	117.681 €	
Desviació estàndard entre mitjanes de base imposable	47.307 €	41.309 €	40.185 €	
SITUACIÓ FAMILIAR - COMPARATIVA - ANY 2016				
	Esplugues de Llobregat	Baix Llobregat	Catalunya	
Nombre de declaracions amb fills	8.020	167.656	1.383.519	
<b>% de declaracions amb fills</b>	<b>36,3%</b>	<b>44,0%</b>	<b>39,5%</b>	
Nombre total de fills declarats	12.616	267.037	2.241.485	
<b>Nombre mitjà de fills per declaració</b>	<b>1,57</b>	<b>1,59</b>	<b>1,62</b>	
Deducció mitjana per habitatge habitual	770 €	n.d	718 €	
Aportació mitjana a plans de pensions	2.230 €	n.d	1.937 €	



## Gavà

DADES GENERALS - Gavà				
	Any 2013	Any 2014	Any 2015	Any 2016
Nombre de declaracions	21.077 →	21.044 ↑	21.071 ↑	21.300
Nombre de titulars de la declaració	24.531 →	24.482 →	24.384 →	24.468
Nombre d'habitants	46.377 →	46.326 ↑	46.405 →	46.266
Nombre d'habitants (>=16 anys)	38.098 →	38.017 ↑	38.104 ↑	38.076
% Index declaratiu (>=16 anys)	64,4% ↑	64,4% →	64,0% →	64,3%
RENDA BRUTA I RENDA DISPONIBLE MITJANES PER DECLARANT - Gavà				
	Any 2013	Any 2014	Any 2015	Any 2016
Renda bruta	28.576 € ↑	29.633 € ↑	31.031 € ↑	31.931 €
Cotitzacions socials	1.136 € ↑	1.156 € ↑	1.165 € ↑	1.195 €
Quota resultant de la liquidació	4.591 € ↑	4.945 € ↑	5.164 € ↑	5.486 €
Renda disponible	22.850 € ↑	23.533 € ↑	24.703 € ↑	25.251 €
Renda disponible per declarant	19.632 € ↑	20.228 € ↑	21.347 € ↑	21.982 €
RENDA BRUTA I RENDA DISPONIBLE MITJANES PER DECLARANT- COMPARATIVA - ANY 2016				
	Gavà	Baix Llobregat	Catalunya	
Renda bruta	31.931 €	29.914 €	29.541 €	
Cotitzacions socials	1.195 €	1.208 €	1.119 €	
Quota resultant de la liquidació	5.486 €	4.564 €	4.495 €	
Renda disponible	25.251 €	24.143 €	23.927 €	
Renda disponible per declarant	21.982 €	21.018 €	21.151 €	
% Tipus impositiu quota impost + % Cotitzacions socials	20,9%	19,3%	19,0%	
% Tipus impositiu quota impost sobre la renda bruta	17,2%	15,3%	15,2%	
% Cotitzacions socials sobre la renda bruta	3,7%	4,0%	3,8%	
% rendes del treball	82,3%	82,0%	78,6%	
% rendes del capital mobiliari	2,8%	3,2%	3,7%	
% rendes de béns immobles	4,1%	3,9%	4,6%	
% rendes d'activitats econòmiques	5,2%	5,0%	6,5%	
% altres rendes	0,0%	0,0%	0,0%	
% guanys patrimonials	2,0%	2,3%	3,2%	
% rendes exemptes	3,5%	3,7%	3,4%	
INDICADORS DE DESIGUALTAT DE RENDA - COMPARATIVA - ANY 2016				
	Gavà	Baix Llobregat	Catalunya	
% Declaracions per tram de base imposable				
Fins 6.010 €	19,9%	19,3%	21,6%	
De 6.010 - 12.020 €	10,0%	9,6%	10,4%	
De 12.010 - 18.030 €	15,4%	15,6%	15,8%	
De 18.030 - 21.035 €	9,0%	9,3%	8,7%	
De 21.035 - 30.050 €	20,9%	21,2%	18,9%	
De 30.050 - 60.101 €	19,7%	20,5%	19,7%	
Més 60.101 €	5,2%	4,4%	4,9%	
% Renda per tram de base imposable				
Fins 6.010 €	1,8%	1,8%	2,0%	
De 6.010 - 12.020 €	3,4%	3,5%	3,8%	
De 12.010 - 18.030 €	9,0%	9,8%	10,0%	
De 18.030 - 21.035 €	6,7%	7,5%	7,1%	
De 21.035 - 30.050 €	20,0%	22,0%	19,8%	
De 30.050 - 60.101 €	29,5%	33,0%	32,5%	
Més 60.101 €	29,7%	22,5%	24,7%	
Base imposable mitjana per tram de base imposable				
Fins 6.010 €	2.321 €	2.258 €	2.238 €	
De 6.010 - 12.020 €	8.872 €	8.840 €	8.821 €	
De 12.010 - 18.030 €	15.252 €	15.223 €	15.164 €	
De 18.030 - 21.035 €	19.549 €	19.554 €	19.544 €	
De 21.035 - 30.050 €	25.090 €	25.144 €	25.101 €	
De 30.050 - 60.101 €	39.152 €	39.071 €	39.448 €	
Més 60.101 €	151.150 €	123.085 €	119.919 €	
% de declaracions >60.101€ / declaracions <6.010€	26,0%	22,9%	22,7%	
% de declaracions >30.050€ / declaracions <12.020€	83,5%	86,0%	76,9%	
Diferència: base imposable mitjana declaracions >60.101€ - base imposable mitjana declaracions <6.010€	148.829 €	120.827 €	117.681 €	
Desviació estàndard entre mitjanes de base imposable	51.555 €	41.309 €	40.185 €	
SITUACIÓ FAMILIAR - COMPARATIVA - ANY 2016				
	Gavà	Baix Llobregat	Catalunya	
Nombre de declaracions amb fills	9.149	167.656	1.383.519	
% de declaracions amb fills	43,0%	44,0%	39,5%	
Nombre total de fills declarats	14.322	267.037	2.241.485	
Nombre mitjà de fills per declaració	1,57	1,59	1,62	
Deducció mitjana per habitatge habitual	727 €	n.d	718 €	
Aportació mitjana a plans de pensions	1.853 €	n.d	1.937 €	

## Martorell

DADES GENERALS - Martorell				
	Any 2013	Any 2014	Any 2015	Any 2016
Nombre de declaracions	11.944 ↑	11.962 →	11.922 ↑	12.087
Nombre de titulars de la declaració	14.136 →	14.126 →	14.109 →	14.258
Nombre d'habitants	28.108 →	27.895 →	27.694 →	27.645
Nombre d'habitants (>=16 anys)	22.555 →	22.394 ↓	22.155 ↓	22.152
% Index declaratiu (>=16 anys)	62,7% ↑	63,1% ↑	63,7% ↑	64,4%
RENDA BRUTA I RENDA DISPONIBLE MITJANES PER DECLARANT - Martorell				
	Any 2013	Any 2014	Any 2015	Any 2016
Renda bruta	25.883 € ↑	26.334 € ↑	26.511 € ↑	26.885 €
Cotitzacions socials	1.120 € ↑	1.135 € ↑	1.148 € ↑	1.182 €
Quota resultant de la liquidació	3.610 € ↑	3.764 € ↓	3.498 € ↑	3.551 €
<b>Renda disponible</b>	<b>21.154 € ↑</b>	<b>21.436 € ↑</b>	<b>21.865 € ↑</b>	<b>22.153 €</b>
Renda disponible per declarant	17.874 € ↑	18.152 € ↑	18.476 € ↑	18.780 €
RENDA BRUTA I RENDA DISPONIBLE MITJANES PER DECLARANT- COMPARATIVA - ANY 2016				
	Martorell	Baix Llobregat	Catalunya	
Renda bruta	26.885 €	29.914 €	29.541 €	
Cotitzacions socials	1.182 €	1.208 €	1.119 €	
Quota resultant de la liquidació	3.551 €	4.564 €	4.495 €	
<b>Renda disponible</b>	<b>22.153 €</b>	<b>24.143 €</b>	<b>23.927 €</b>	
Renda disponible per declarant	18.780 €	21.018 €	21.151 €	
% Tipus impositiu quota impost + % Cotitzacions socials	17,6%	19,3%	19,0%	
% Tipus impositiu quota impost sobre la renda bruta	13,2%	15,3%	15,2%	
% Cotitzacions socials sobre la renda bruta	4,4%	4,0%	3,8%	
% rendes del treball	86,4%	82,0%	78,6%	
% rendes del capital mobiliari	1,8%	3,2%	3,7%	
% rendes de béns immobles	2,9%	3,9%	4,6%	
% rendes d'activitats econòmiques	3,4%	5,0%	6,5%	
% altres rendes	0,0%	0,0%	0,0%	
% guanys patrimonials	1,3%	2,3%	3,2%	
% rendes exemptes	4,2%	3,7%	3,4%	
INDICADORS DE DESIGUALTAT DE RENDA - COMPARATIVA - ANY 2016				
	Martorell	Baix Llobregat	Catalunya	
% Declaracions per tram de base imposable				
<b>Fins 6.010 €</b>	<b>20,6%</b>	<b>19,3%</b>	<b>21,6%</b>	
De 6.010 - 12.020 €	9,2%	9,6%	10,4%	
De 12.010 - 18.030 €	15,4%	15,6%	15,8%	
De 18.030 - 21.035 €	9,3%	9,3%	8,7%	
De 21.035 - 30.050 €	21,9%	21,2%	18,9%	
De 30.050 - 60.101 €	21,1%	20,5%	19,7%	
<b>Més 60.101 €</b>	<b>2,6%</b>	<b>4,4%</b>	<b>4,9%</b>	
% Renda per tram de base imposable				
<b>Fins 6.010 €</b>	<b>2,1%</b>	<b>1,8%</b>	<b>2,0%</b>	
De 6.010 - 12.020 €	3,8%	3,5%	3,8%	
De 12.010 - 18.030 €	10,9%	9,8%	10,0%	
De 18.030 - 21.035 €	8,5%	7,5%	7,1%	
De 21.035 - 30.050 €	25,7%	22,0%	19,8%	
De 30.050 - 60.101 €	37,9%	33,0%	32,5%	
<b>Més 60.101 €</b>	<b>11,2%</b>	<b>22,5%</b>	<b>24,7%</b>	
Base imposable mitjana per tram de base imposable				
<b>Fins 6.010 €</b>	<b>2.200 €</b>	<b>2.258 €</b>	<b>2.238 €</b>	
De 6.010 - 12.020 €	8.813 €	8.840 €	8.821 €	
De 12.010 - 18.030 €	15.185 €	15.223 €	15.164 €	
De 18.030 - 21.035 €	19.604 €	19.554 €	19.544 €	
De 21.035 - 30.050 €	25.198 €	25.144 €	25.101 €	
De 30.050 - 60.101 €	38.522 €	39.071 €	39.448 €	
<b>Més 60.101 €</b>	<b>92.386 €</b>	<b>123.085 €</b>	<b>119.919 €</b>	
% de declaracions >60.101€ / declaracions <6.010€	12,6%	22,9%	22,7%	
% de declaracions >30.050€ / declaracions <12.020€	79,4%	86,0%	76,9%	
Diferència: base imposable mitjana declaracions >60.101€ - base imposable mitjana declaracions <6.010€	90.185 €	120.827 €	117.681 €	
Desviació estàndard entre mitjanes de base imposable	30.352 €	41.309 €	40.185 €	
SITUACIÓ FAMILIAR - COMPARATIVA - ANY 2016				
	Martorell	Baix Llobregat	Catalunya	
Nombre de declaracions amb fills	9.132	167.656	1.383.519	
<b>% de declaracions amb fills</b>	<b>75,6%</b>	<b>44,0%</b>	<b>39,5%</b>	
Nombre total de fills declarats	5.462	267.037	2.241.485	
<b>Nombre mitjà de fills per declaració</b>	<b>0,60</b>	<b>1,59</b>	<b>1,62</b>	
Deducció mitjana per habitatge habitual	615 €	n.d	718 €	
Aportació mitjana a plans de pensions	1.474 €	n.d	1.937 €	

## Molins de Rei

DADES GENERALS - Molins de Rei				
	Any 2013	Any 2014	Any 2015	Any 2016
Nombre de declaracions	12.830 ↑	12.937 →	12.900 ↑	13.004
Nombre de titulars de la declaració	14.418 ↑	14.489 →	14.419 ↑	14.505
Nombre d'habitants	24.878 ↑	25.152 ↑	25.155 ↑	25.359
Nombre d'habitants (>=16 anys)	20.215 ↑	20.405 ↑	20.413 ↑	20.561
% Index declaratiu (>=16 anys)	71,3% →	71,0% →	70,6% →	70,5%
RENDA BRUTA I RENDA DISPONIBLE MITJANES PER DECLARANT - Molins de Rei				
	Any 2013	Any 2014	Any 2015	Any 2016
Renda bruta	29.120 € ↑	30.053 € ↑	30.524 € ↑	31.395 €
Cotitzacions socials	1.212 € ↑	1.236 € ↑	1.248 € ↑	1.287 €
Quota resultant de la liquidació	4.464 € ↑	5.077 € ↓	4.586 € ↑	4.906 €
Renda disponible	23.445 € ↑	23.741 € ↑	24.690 € ↑	25.202 €
Renda disponible per declarant	20.863 € ↑	21.198 € ↑	22.089 € ↑	22.594 €
RENDA BRUTA I RENDA DISPONIBLE MITJANES PER DECLARANT - COMPARATIVA - ANY 2016				
	Molins de Rei	Baix Llobregat	Catalunya	
Renda bruta	31.395 €	29.914 €	29.541 €	
Cotitzacions socials	1.287 €	1.208 €	1.119 €	
Quota resultant de la liquidació	4.906 €	4.564 €	4.495 €	
Renda disponible	25.202 €	24.143 €	23.927 €	
Renda disponible per declarant	22.594 €	21.018 €	21.151 €	
% Tipus impositiu quota impost + % Cotitzacions socials	19,7%	19,3%	19,0%	
% Tipus impositiu quota impost sobre la renda bruta	15,6%	15,3%	15,2%	
% Cotitzacions socials sobre la renda bruta	4,1%	4,0%	3,8%	
% rendes del treball	82,2%	82,0%	78,6%	
% rendes del capital mobiliari	2,6%	3,2%	3,7%	
% rendes de béns immobles	3,8%	3,9%	4,6%	
% rendes d'activitats econòmiques	5,4%	5,0%	6,5%	
% altres rendes	0,0%	0,0%	0,0%	
% guanys patrimonials	2,6%	2,3%	3,2%	
% rendes exemptes	3,4%	3,7%	3,4%	
INDICADORS DE DESIGUALTAT DE RENDA - COMPARATIVA - ANY 2016				
	Molins de Rei	Baix Llobregat	Catalunya	
% Declaracions per tram de base imposable				
Fins 6.010 €	17,3%	19,3%	21,6%	
De 6.010 - 12.020 €	8,9%	9,6%	10,4%	
De 12.010 - 18.030 €	13,5%	15,6%	15,8%	
De 18.030 - 21.035 €	8,9%	9,3%	8,7%	
De 21.035 - 30.050 €	22,5%	21,2%	18,9%	
De 30.050 - 60.101 €	23,5%	20,5%	19,7%	
Més 60.101 €	5,4%	4,4%	4,9%	
% Renda per tram de base imposable				
Fins 6.010 €	1,6%	1,8%	2,0%	
De 6.010 - 12.020 €	3,1%	3,5%	3,8%	
De 12.010 - 18.030 €	8,0%	9,8%	10,0%	
De 18.030 - 21.035 €	6,8%	7,5%	7,1%	
De 21.035 - 30.050 €	22,0%	22,0%	19,8%	
De 30.050 - 60.101 €	35,9%	33,0%	32,5%	
Més 60.101 €	22,8%	22,5%	24,7%	
Base imposable mitjana per tram de base imposable				
Fins 6.010 €	2.308 €	2.258 €	2.238 €	
De 6.010 - 12.020 €	8.893 €	8.840 €	8.821 €	
De 12.010 - 18.030 €	15.235 €	15.223 €	15.164 €	
De 18.030 - 21.035 €	19.541 €	19.554 €	19.544 €	
De 21.035 - 30.050 €	25.241 €	25.144 €	25.101 €	
De 30.050 - 60.101 €	39.392 €	39.071 €	39.448 €	
Més 60.101 €	108.336 €	123.085 €	119.919 €	
% de declaracions >60.101€ / declaracions <6.010€	31,2%	22,9%	22,7%	
% de declaracions >30.050€ / declaracions <12.020€	110,2%	86,0%	76,9%	
Diferència: base imposable mitjana declaracions >60.101€ - base imposable mitjana declaracions <6.010€	106.029 €	120.827 €	117.681 €	
Desviació estàndard entre mitjanes de base imposable	36.000 €	41.309 €	40.185 €	
SITUACIÓ FAMILIAR - COMPARATIVA - ANY 2016				
	Molins de Rei	Baix Llobregat	Catalunya	
Nombre de declaracions amb fills	5.973	167.656	1.383.519	
% de declaracions amb fills	45,9%	44,0%	39,5%	
Nombre total de fills declarats	9.509	267.037	2.241.485	
Nombre mitjà de fills per declaració	1,59	1,59	1,62	
Deducció mitjana per habitatge habitual	708 €	n.d	718 €	
Aportació mitjana a plans de pensions	1.861 €	n.d	1.937 €	

## Olesa de Montserrat

DADES GENERALS - Olesa de Montserrat				
	Any 2013	Any 2014	Any 2015	Any 2016
Nombre de declaracions	10.592 ➡	10.566 ⬆	10.596 ⬆	10.743
Nombre de titulars de la declaració	12.238 ➡	12.185 ⬆	12.225 ⬆	12.369
Nombre d'habitants	23.742 ➡	23.543 ➡	23.536 ⬆	23.645
Nombre d'habitants (>=16 anys)	19.045 ➡	18.886 ➡	18.854 ⬆	18.921
% Index declaratiu (>=16 anys)	64,3% ⬆	64,5% ⬆	64,8% ⬆	65,4%
RENDA BRUTA I RENDA DISPONIBLE MITJANES PER DECLARANT - Olesa de Montserrat				
	Any 2013	Any 2014	Any 2015	Any 2016
Renda bruta	25.135 € ⬆	25.161 € ⬆	26.141 € ⬆	26.495 €
Cotitzacions socials	1.148 € ⬆	1.175 € ⬆	1.186 € ⬆	1.238 €
Quota resultant de la liquidació	3.242 € ⬆	3.306 € ➡	3.292 € ⬆	3.398 €
Renda disponible	20.746 € ➡	20.680 € ⬆	21.664 € ⬆	21.860 €
Renda disponible per declarant	17.956 € ➡	17.933 € ⬆	18.777 € ⬆	18.986 €
RENDA BRUTA I RENDA DISPONIBLE MITJANES PER DECLARANT - COMPARATIVA - ANY 2016				
	Olesa de Montserrat	Baix Llobregat	Catalunya	
Renda bruta	26.495 €	29.914 €	29.541 €	
Cotitzacions socials	1.238 €	1.208 €	1.119 €	
Quota resultant de la liquidació	3.398 €	4.564 €	4.495 €	
Renda disponible	21.860 €	24.143 €	23.927 €	
Renda disponible per declarant	18.986 €	21.018 €	21.151 €	
% Tipus impositiu quota impost + % Cotitzacions socials	17,5%	19,3%	19,0%	
% Tipus impositiu quota impost sobre la renda bruta	12,8%	15,3%	15,2%	
% Cotitzacions socials sobre la renda bruta	4,7%	4,0%	3,8%	
% rendes del treball	85,8%	82,0%	78,6%	
% rendes del capital mobiliari	1,3%	3,2%	3,7%	
% rendes de béns immobles	2,9%	3,9%	4,6%	
% rendes d'activitats econòmiques	4,3%	5,0%	6,5%	
% altres rendes	0,0%	0,0%	0,0%	
% guanys patrimonials	1,4%	2,3%	3,2%	
% rendes exemptes	4,2%	3,7%	3,4%	
INDICADORS DE DESIGUALTAT DE RENDA - COMPARATIVA - ANY 2016				
	Olesa de Montserrat	Baix Llobregat	Catalunya	
% Declaracions per tram de base imposable				
Fins 6.010 €	20,3%	19,3%	21,6%	
De 6.010 - 12.020 €	9,6%	9,6%	10,4%	
De 12.010 - 18.030 €	16,6%	15,6%	15,8%	
De 18.030 - 21.035 €	10,0%	9,3%	8,7%	
De 21.035 - 30.050 €	21,5%	21,2%	18,9%	
De 30.050 - 60.101 €	19,4%	20,5%	19,7%	
Més 60.101 €	2,6%	4,4%	4,9%	
% Renda per tram de base imposable				
Fins 6.010 €	2,2%	1,8%	2,0%	
De 6.010 - 12.020 €	4,1%	3,5%	3,8%	
De 12.010 - 18.030 €	12,0%	9,8%	10,0%	
De 18.030 - 21.035 €	9,3%	7,5%	7,1%	
De 21.035 - 30.050 €	25,8%	22,0%	19,8%	
De 30.050 - 60.101 €	35,5%	33,0%	32,5%	
Més 60.101 €	11,1%	22,5%	24,7%	
Base imposable mitjana per tram de base imposable				
Fins 6.010 €	2.270 €	2.258 €	2.238 €	
De 6.010 - 12.020 €	9.004 €	8.840 €	8.821 €	
De 12.010 - 18.030 €	15.189 €	15.223 €	15.164 €	
De 18.030 - 21.035 €	19.551 €	19.554 €	19.544 €	
De 21.035 - 30.050 €	25.184 €	25.144 €	25.101 €	
De 30.050 - 60.101 €	38.381 €	39.071 €	39.448 €	
Més 60.101 €	90.560 €	123.085 €	119.919 €	
% de declaracions >60.101€ / declaracions <6.010€	12,7%	22,9%	22,7%	
% de declaracions >30.050€ / declaracions <12.020€	73,6%	86,0%	76,9%	
Diferència: base imposable mitjana declaracions >60.101€ - base imposable mitjana declaracions <6.010€	88.290 €	120.827 €	117.681 €	
Desviació estàndard entre mitjanes de base imposable	29.680 €	41.309 €	40.185 €	
SITUACIÓ FAMILIAR - COMPARATIVA - ANY 2016				
	Olesa de Montserrat	Baix Llobregat	Catalunya	
Nombre de declaracions amb fills	5.153	167.656	1.383.519	
% de declaracions amb fills	48,0%	44,0%	39,5%	
Nombre total de fills declarats	8.405	267.037	2.241.485	
Nombre mitjà de fills per declaració	1,63	1,59	1,62	
Deducció mitjana per habitatge habitual	659 €	n.d	718 €	
Aportació mitjana a plans de pensions	1.473 €	n.d	1.937 €	

## Pallejà

DADES GENERALS - Pallejà				
	Any 2013	Any 2014	Any 2015	Any 2016
Nombre de declaracions	5.505 ↑	5.535 →	5.486 ↑	5.562
Nombre de titulars de la declaració	6.298 ↑	6.302 →	6.288 ↑	6.318
Nombre d'habitants	11.208 ↑	11.253 ↑	11.298 ↑	11.348
Nombre d'habitants (>=16 anys)	8.909 ↑	8.961 ↑	9.005 ↑	9.069
% Index declaratiu (>=16 anys)	70,7% →	70,3% →	69,8% →	69,7%
RENDA BRUTA I RENDA DISPONIBLE MITJANES PER DECLARANT - Pallejà				
	Any 2013	Any 2014	Any 2015	Any 2016
Renda bruta	29.591 € ↑	30.663 € ↓	30.017 € ↑	31.025 €
Cotitzacions socials	1.223 € ↑	1.258 € ↑	1.263 € ↑	1.313 €
Quota resultant de la liquidació	4.547 € ↑	4.955 € ↓	4.437 € ↑	4.707 €
Renda disponible	23.822 € ↑	24.452 € →	24.318 € ↑	25.006 €
Renda disponible per declarant	20.823 € ↑	21.476 € ↓	21.216 € ↑	22.014 €
RENDA BRUTA I RENDA DISPONIBLE MITJANES PER DECLARANT - COMPARATIVA - ANY 2016				
	Pallejà	Baix Llobregat	Catalunya	
Renda bruta	31.025 €	29.914 €	29.541 €	
Cotitzacions socials	1.313 €	1.208 €	1.119 €	
Quota resultant de la liquidació	4.707 €	4.564 €	4.495 €	
Renda disponible	25.006 €	24.143 €	23.927 €	
Renda disponible per declarant	22.014 €	21.018 €	21.151 €	
% Tipus impositiu quota impost + % Cotitzacions socials	19,4%	19,3%	19,0%	
% Tipus impositiu quota impost sobre la renda bruta	15,2%	15,3%	15,2%	
% Cotitzacions socials sobre la renda bruta	4,2%	4,0%	3,8%	
% rendes del treball	82,0%	82,0%	78,6%	
% rendes del capital mobiliari	3,0%	3,2%	3,7%	
% rendes de béns immobles	3,9%	3,9%	4,6%	
% rendes d'activitats econòmiques	5,2%	5,0%	6,5%	
% altres rendes	0,0%	0,0%	0,0%	
% guanys patrimonials	2,2%	2,3%	3,2%	
% rendes exemptes	3,8%	3,7%	3,4%	
INDICADORS DE DESIGUALTAT DE RENDA - COMPARATIVA - ANY 2016				
	Pallejà	Baix Llobregat	Catalunya	
% Declaracions per tram de base imposable				
Fins 6.010 €	18,2%	19,3%	21,6%	
De 6.010 - 12.020 €	9,3%	9,6%	10,4%	
De 12.010 - 18.030 €	13,5%	15,6%	15,8%	
De 18.030 - 21.035 €	8,8%	9,3%	8,7%	
De 21.035 - 30.050 €	21,2%	21,2%	18,9%	
De 30.050 - 60.101 €	23,7%	20,5%	19,7%	
Més 60.101 €	5,4%	4,4%	4,9%	
% Renda per tram de base imposable				
Fins 6.010 €	1,6%	1,8%	2,0%	
De 6.010 - 12.020 €	3,3%	3,5%	3,8%	
De 12.010 - 18.030 €	8,1%	9,8%	10,0%	
De 18.030 - 21.035 €	6,8%	7,5%	7,1%	
De 21.035 - 30.050 €	21,0%	22,0%	19,8%	
De 30.050 - 60.101 €	37,2%	33,0%	32,5%	
Més 60.101 €	21,9%	22,5%	24,7%	
Base imposable mitjana per tram de base imposable				
Fins 6.010 €	2.277 €	2.258 €	2.238 €	
De 6.010 - 12.020 €	8.861 €	8.840 €	8.821 €	
De 12.010 - 18.030 €	15.227 €	15.223 €	15.164 €	
De 18.030 - 21.035 €	19.572 €	19.554 €	19.544 €	
De 21.035 - 30.050 €	25.044 €	25.144 €	25.101 €	
De 30.050 - 60.101 €	39.589 €	39.071 €	39.448 €	
Més 60.101 €	102.603 €	123.085 €	119.919 €	
% de declaracions >60.101€ / declaracions <6.010€	29,6%	22,9%	22,7%	
% de declaracions >30.050€ / declaracions <12.020€	105,7%	86,0%	76,9%	
Diferència: base imposable mitjana declaracions >60.101€ - base imposable mitjana declaracions <6.010€	100.326 €	120.827 €	117.681 €	
Desviació estàndard entre mitjanes de base imposable	33.982 €	41.309 €	40.185 €	
SITUACIÓ FAMILIAR - COMPARATIVA - ANY 2016				
	Pallejà	Baix Llobregat	Catalunya	
Nombre de declaracions amb fills	2.657	167.656	1.383.519	
% de declaracions amb fills	47,8%	44,0%	39,5%	
Nombre total de fills declarats	4.270	267.037	2.241.485	
Nombre mitjà de fills per declaració	1,61	1,59	1,62	
Deducció mitjana per habitatge habitual	719 €	n.d	718 €	
Aportació mitjana a plans de pensions	1.710 €	n.d	1.937 €	

## Palma de Cervelló, la

DADES GENERALS - Palma de Cervelló, la				
	Any 2013	Any 2014	Any 2015	Any 2016
Nombre de declaracions	1.473 ↑	1.491 ↑	1.499 ↑	1.534
Nombre de titulars de la declaració	1.658 ↑	1.676 ↑	1.687 ↑	1.713
Nombre d'habitants	2.991 ↑	3.002 ↓	2.966 →	3.000
Nombre d'habitants (>=16 anys)	2.459 ↑	2.476 ↑	2.486 ↑	2.517
% Index declaratiu (>=16 anys)	67,4% ↑	67,7% ↑	67,9% ↑	68,1%
RENDA BRUTA I RENDA DISPONIBLE MITJANES PER DECLARANT - Palma de Cervelló, la				
	Any 2013	Any 2014	Any 2015	Any 2016
Renda bruta	30.873 € →	30.617 € ↑	30.900 € ↑	31.462 €
Cotitzacions socials	1.248 € ↑	1.267 € ↑	1.271 € ↑	1.325 €
Quota resultant de la liquidació	5.063 € →	5.022 € ↓	4.832 € ↑	4.874 €
Renda disponible	24.564 € →	24.328 € ↑	24.798 € ↑	25.262 €
Renda disponible per declarant	21.823 € →	21.643 € ↑	22.034 € ↑	22.622 €
RENDA BRUTA I RENDA DISPONIBLE MITJANES PER DECLARANT - COMPARATIVA - ANY 2016				
	Palma de Cervelló, la	Baix Llobregat	Catalunya	
Renda bruta	31.462 €	29.914 €	29.541 €	
Cotitzacions socials	1.325 €	1.208 €	1.119 €	
Quota resultant de la liquidació	4.874 €	4.564 €	4.495 €	
Renda disponible	25.262 €	24.143 €	23.927 €	
Renda disponible per declarant	22.622 €	21.018 €	21.151 €	
% Tipus impositiu quota impost + % Cotitzacions socials	19,7%	19,3%	19,0%	
% Tipus impositiu quota impost sobre la renda bruta	15,5%	15,3%	15,2%	
% Cotitzacions socials sobre la renda bruta	4,2%	4,0%	3,8%	
% rendes del treball	79,6%	82,0%	78,6%	
% rendes del capital mobiliari	2,3%	3,2%	3,7%	
% rendes de béns immobles	5,7%	3,9%	4,6%	
% rendes d'activitats econòmiques	7,9%	5,0%	6,5%	
% altres rendes	0,0%	0,0%	0,0%	
% guanys patrimonials	1,2%	2,3%	3,2%	
% rendes exemptes	3,2%	3,7%	3,4%	
INDICADORS DE DESIGUALTAT DE RENDA - COMPARATIVA - ANY 2016				
	Palma de Cervelló, la	Baix Llobregat	Catalunya	
% Declaracions per tram de base imposable				
Fins 6.010 €	18,4%	19,3%	21,6%	
De 6.010 - 12.020 €	10,1%	9,6%	10,4%	
De 12.010 - 18.030 €	13,4%	15,6%	15,8%	
De 18.030 - 21.035 €	7,9%	9,3%	8,7%	
De 21.035 - 30.050 €	19,3%	21,2%	18,9%	
De 30.050 - 60.101 €	24,5%	20,5%	19,7%	
Més 60.101 €	6,4%	4,4%	4,9%	
% Renda per tram de base imposable				
Fins 6.010 €	1,8%	1,8%	2,0%	
De 6.010 - 12.020 €	3,4%	3,5%	3,8%	
De 12.010 - 18.030 €	7,9%	9,8%	10,0%	
De 18.030 - 21.035 €	6,0%	7,5%	7,1%	
De 21.035 - 30.050 €	19,2%	22,0%	19,8%	
De 30.050 - 60.101 €	37,8%	33,0%	32,5%	
Més 60.101 €	23,8%	22,5%	24,7%	
Base imposable mitjana per tram de base imposable				
Fins 6.010 €	2.550 €	2.258 €	2.238 €	
De 6.010 - 12.020 €	8.670 €	8.840 €	8.821 €	
De 12.010 - 18.030 €	15.084 €	15.223 €	15.164 €	
De 18.030 - 21.035 €	19.556 €	19.554 €	19.544 €	
De 21.035 - 30.050 €	25.423 €	25.144 €	25.101 €	
De 30.050 - 60.101 €	39.452 €	39.071 €	39.448 €	
Més 60.101 €	95.038 €	123.085 €	119.919 €	
% de declaracions >60.101€ / declaracions <6.010€	34,6%	22,9%	22,7%	
% de declaracions >30.050€ / declaracions <12.020€	108,2%	86,0%	76,9%	
Diferència: base imposable mitjana declaracions >60.101€ - base imposable mitjana declaracions <6.010€	92.488 €	120.827 €	117.681 €	
Desviació estàndard entre mitjanes de base imposable	31.299 €	41.309 €	40.185 €	
SITUACIÓ FAMILIAR - COMPARATIVA - ANY 2016				
	Palma de Cervelló, la	Baix Llobregat	Catalunya	
Nombre de declaracions amb fills	616	167.656	1.383.519	
% de declaracions amb fills	40,2%	44,0%	39,5%	
Nombre total de fills declarats	1.002	267.037	2.241.485	
Nombre mitjà de fills per declaració	1,63	1,59	1,62	
Deducció mitjana per habitatge habitual	809 €	n.d	718 €	
Aportació mitjana a plans de pensions	2.288 €	n.d	1.937 €	

## Papiol, el

DADES GENERALS - Papiol, el				
	Any 2013	Any 2014	Any 2015	Any 2016
Nombre de declaracions	1.960 ↓	1.926 ↑	1.952 ↑	1.967
Nombre de titulars de la declaració	2.229 →	2.208 ↑	2.228 ↑	2.225
Nombre d'habitants	4.041 →	4.023 ↑	4.071 ↑	4.075
Nombre d'habitants (>=16 anys)	3.311 →	3.293 ↑	3.322 ↑	3.320
% Index declaratiu (>=16 anys)	67,3% →	67,1% ↑	67,1% →	67,0%
RENDA BRUTA I RENDA DISPONIBLE MITJANES PER DECLARANT - Papiol, el				
	Any 2013	Any 2014	Any 2015	Any 2016
Renda bruta	26.988 € ↑	27.234 € ↑	27.669 € ↑	27.908 €
Cotitzacions socials	1.138 € ↑	1.178 € ↑	1.184 € ↑	1.262 €
Quota resultant de la liquidació	3.865 € ↑	4.032 € ↓	3.810 € ↑	3.923 €
Renda disponible	21.987 € ↑	22.023 € ↑	22.678 € ↑	22.727 €
Renda disponible per declarant	19.334 € →	19.211 € ↑	19.869 € ↑	20.092 €
RENDA BRUTA I RENDA DISPONIBLE MITJANES PER DECLARANT - COMPARATIVA - ANY 2016				
	Papiol, el	Baix Llobregat	Catalunya	
Renda bruta	27.908 €	29.914 €	29.541 €	
Cotitzacions socials	1.262 €	1.208 €	1.119 €	
Quota resultant de la liquidació	3.923 €	4.564 €	4.495 €	
Renda disponible	22.727 €	24.143 €	23.927 €	
Renda disponible per declarant	20.092 €	21.018 €	21.151 €	
% Tipus impositiu quota impost + % Cotitzacions socials	18,6%	19,3%	19,0%	
% Tipus impositiu quota impost sobre la renda bruta	14,1%	15,3%	15,2%	
% Cotitzacions socials sobre la renda bruta	4,5%	4,0%	3,8%	
% rendes del treball	81,5%	82,0%	78,6%	
% rendes del capital mobiliari	2,3%	3,2%	3,7%	
% rendes de béns immobles	4,3%	3,9%	4,6%	
% rendes d'activitats econòmiques	6,5%	5,0%	6,5%	
% altres rendes	0,0%	0,0%	0,0%	
% guanys patrimonials	2,2%	2,3%	3,2%	
% rendes exemptes	3,2%	3,7%	3,4%	
INDICADORS DE DESIGUALTAT DE RENDA - COMPARATIVA - ANY 2016				
	Papiol, el	Baix Llobregat	Catalunya	
% Declaracions per tram de base imposable				
Fins 6.010 €	20,1%	19,3%	21,6%	
De 6.010 - 12.020 €	10,4%	9,6%	10,4%	
De 12.010 - 18.030 €	16,6%	15,6%	15,8%	
De 18.030 - 21.035 €	9,2%	9,3%	8,7%	
De 21.035 - 30.050 €	19,2%	21,2%	18,9%	
De 30.050 - 60.101 €	20,3%	20,5%	19,7%	
Més 60.101 €	4,2%	4,4%	4,9%	
% Renda per tram de base imposable				
Fins 6.010 €	2,1%	1,8%	2,0%	
De 6.010 - 12.020 €	4,0%	3,5%	3,8%	
De 12.010 - 18.030 €	11,2%	9,8%	10,0%	
De 18.030 - 21.035 €	8,0%	7,5%	7,1%	
De 21.035 - 30.050 €	21,5%	22,0%	19,8%	
De 30.050 - 60.101 €	35,9%	33,0%	32,5%	
Més 60.101 €	17,3%	22,5%	24,7%	
Base imposable mitjana per tram de base imposable				
Fins 6.010 €	2.408 €	2.258 €	2.238 €	
De 6.010 - 12.020 €	8.641 €	8.840 €	8.821 €	
De 12.010 - 18.030 €	15.178 €	15.223 €	15.164 €	
De 18.030 - 21.035 €	19.496 €	19.554 €	19.544 €	
De 21.035 - 30.050 €	25.217 €	25.144 €	25.101 €	
De 30.050 - 60.101 €	39.774 €	39.071 €	39.448 €	
Més 60.101 €	92.568 €	123.085 €	119.919 €	
% de declaracions >60.101€ / declaracions <6.010€	21,0%	22,9%	22,7%	
% de declaracions >30.050€ / declaracions <12.020€	80,6%	86,0%	76,9%	
Diferència: base imposable mitjana declaracions >60.101€ - base imposable mitjana declaracions <6.010€	90.160 €	120.827 €	117.681 €	
Desviació estàndard entre mitjanes de base imposable	30.480 €	41.309 €	40.185 €	
SITUACIÓ FAMILIAR - COMPARATIVA - ANY 2016				
	Papiol, el	Baix Llobregat	Catalunya	
Nombre de declaracions amb fills	897	167.656	1.383.519	
% de declaracions amb fills	45,6%	44,0%	39,5%	
Nombre total de fills declarats	1.446	267.037	2.241.485	
Nombre mitjà de fills per declaració	1,61	1,59	1,62	
Deducció mitjana per habitatge habitual	713 €	n.d	718 €	
Aportació mitjana a plans de pensions	1.651 €	n.d	1.937 €	

## Prat de Llobregat, el

DADES GENERALS - Prat de Llobregat, el				
	Any 2013	Any 2014	Any 2015	Any 2016
Nombre de declaracions	29.622 ↑	29.807 →	29.582 →	29.792
Nombre de titulars de la declaració	34.711 ↑	34.732 ↓	34.361 →	34.550
Nombre d'habitants	63.419 →	62.866 ↑	63.014 ↑	63.457
Nombre d'habitants (>=16 anys)	52.919 ↓	52.349 ↑	52.445 ↑	52.793
% Index declaratiu (>=16 anys)	65,6% ↑	66,3% ↓	65,5% ↓	65,4%
RENDA BRUTA I RENDA DISPONIBLE MITJANES PER DECLARANT - Prat de Llobregat, el				
	Any 2013	Any 2014	Any 2015	Any 2016
Renda bruta	24.884 € →	24.863 € ↑	25.548 € ↑	26.206 €
Cotitzacions socials	1.062 € ↑	1.078 € ↑	1.089 € ↑	1.126 €
Quota resultant de la liquidació	3.263 € ↑	3.296 € ↓	3.224 € ↑	3.376 €
<b>Renda disponible</b>	<b>20.560 € →</b>	<b>20.489 € ↑</b>	<b>21.236 € ↑</b>	<b>21.705 €</b>
Renda disponible per declarant	17.546 € ↑	17.584 € ↑	18.283 € ↑	18.715 €
RENDA BRUTA I RENDA DISPONIBLE MITJANES PER DECLARANT - COMPARATIVA - ANY 2016				
	Prat de Llobregat, el	Baix Llobregat	Catalunya	
Renda bruta	26.206 €	29.914 €	29.541 €	
Cotitzacions socials	1.126 €	1.208 €	1.119 €	
Quota resultant de la liquidació	3.376 €	4.564 €	4.495 €	
<b>Renda disponible</b>	<b>21.705 €</b>	<b>24.143 €</b>	<b>23.927 €</b>	
Renda disponible per declarant	18.715 €	21.018 €	21.151 €	
% Tipus impositiu quota impost + % Cotitzacions socials	17,2%	19,3%	19,0%	
% Tipus impositiu quota impost sobre la renda bruta	12,9%	15,3%	15,2%	
% Cotitzacions socials sobre la renda bruta	4,3%	4,0%	3,8%	
% rendes del treball	85,5%	82,0%	78,6%	
% rendes del capital mobiliari	1,5%	3,2%	3,7%	
% rendes de béns immobles	3,6%	3,9%	4,6%	
% rendes d'activitats econòmiques	3,5%	5,0%	6,5%	
% altres rendes	0,0%	0,0%	0,0%	
% guanys patrimonials	1,9%	2,3%	3,2%	
% rendes exemptes	4,0%	3,7%	3,4%	
INDICADORS DE DESIGUALTAT DE RENDA - COMPARATIVA - ANY 2016				
	Prat de Llobregat, el	Baix Llobregat	Catalunya	
% Declaracions per tram de base imposable				
<b>Fins 6.010 €</b>	<b>19,1%</b>	<b>19,3%</b>	<b>21,6%</b>	
De 6.010 - 12.020 €	9,7%	9,6%	10,4%	
De 12.010 - 18.030 €	16,7%	15,6%	15,8%	
De 18.030 - 21.035 €	10,5%	9,3%	8,7%	
De 21.035 - 30.050 €	23,3%	21,2%	18,9%	
De 30.050 - 60.101 €	18,5%	20,5%	19,7%	
<b>Més 60.101 €</b>	<b>2,2%</b>	<b>4,4%</b>	<b>4,9%</b>	
% Renda per tram de base imposable				
<b>Fins 6.010 €</b>	<b>2,0%</b>	<b>1,8%</b>	<b>2,0%</b>	
De 6.010 - 12.020 €	4,1%	3,5%	3,8%	
De 12.010 - 18.030 €	12,2%	9,8%	10,0%	
De 18.030 - 21.035 €	9,8%	7,5%	7,1%	
De 21.035 - 30.050 €	28,0%	22,0%	19,8%	
De 30.050 - 60.101 €	33,8%	33,0%	32,5%	
<b>Més 60.101 €</b>	<b>10,0%</b>	<b>22,5%</b>	<b>24,7%</b>	
Base imposable mitjana per tram de base imposable				
<b>Fins 6.010 €</b>	<b>2.228 €</b>	<b>2.258 €</b>	<b>2.238 €</b>	
De 6.010 - 12.020 €	8.906 €	8.840 €	8.821 €	
De 12.010 - 18.030 €	15.262 €	15.223 €	15.164 €	
De 18.030 - 21.035 €	19.553 €	19.554 €	19.544 €	
De 21.035 - 30.050 €	25.126 €	25.144 €	25.101 €	
De 30.050 - 60.101 €	38.113 €	39.071 €	39.448 €	
<b>Més 60.101 €</b>	<b>96.290 €</b>	<b>123.085 €</b>	<b>119.919 €</b>	
% de declaracions >60.101€ / declaracions <6.010€	11,4%	22,9%	22,7%	
% de declaracions >30.050€ / declaracions <12.020€	72,1%	86,0%	76,9%	
Diferència: base imposable mitjana declaracions >60.101€ - base imposable mitjana declaracions <6.010€	94.062 €	120.827 €	117.681 €	
Desviació estàndard entre mitjanes de base imposable	31.685 €	41.309 €	40.185 €	
SITUACIÓ FAMILIAR - COMPARATIVA - ANY 2016				
	Prat de Llobregat, el	Baix Llobregat	Catalunya	
Nombre de declaracions amb fills	12.204	167.656	1.383.519	
% de declaracions amb fills	41,0%	44,0%	39,5%	
Nombre total de fills declarats	19.018	267.037	2.241.485	
<b>Nombre mitjà de fills per declaració</b>	<b>1,56</b>	<b>1,59</b>	<b>1,62</b>	
Deducció mitjana per habitatge habitual	670 €	n.d	718 €	
Aportació mitjana a plans de pensions	1.369 €	n.d	1.937 €	



## Sant Andreu de la Barca

DADES GENERALS - Sant Andreu de la Barca				
	Any 2013	Any 2014	Any 2015	Any 2016
Nombre de declaracions	12.466 →	12.445 ↑	12.471 ↑	12.527
Nombre de titulars de la declaració	14.637 →	14.566 →	14.552 →	14.547
Nombre d'habitants	27.329 →	27.268 ↑	27.340 ↑	27.434
Nombre d'habitants (>=16 anys)	21.627 →	21.520 ↑	21.580 ↑	21.636
% Index declaratiu (>=16 anys)	67,7% ↑	67,7% →	67,4% →	67,2%
RENDA BRUTA I RENDA DISPONIBLE MITJANES PER DECLARANT - Sant Andreu de la Barca				
	Any 2013	Any 2014	Any 2015	Any 2016
Renda bruta	25.183 € ↑	25.473 € ↑	26.067 € ↑	26.719 €
Cotitzacions socials	1.162 € ↑	1.183 € ↑	1.205 € ↑	1.239 €
Quota resultant de la liquidació	3.264 € ↑	3.336 € ↓	3.229 € ↑	3.404 €
<b>Renda disponible</b>	<b>20.758 € ↑</b>	<b>20.954 € ↑</b>	<b>21.634 € ↑</b>	<b>22.076 €</b>
Renda disponible per declarant	17.679 € ↑	17.903 € ↑	18.540 € ↑	19.011 €
RENDA BRUTA I RENDA DISPONIBLE MITJANES PER DECLARANT - COMPARATIVA - ANY 2016				
	Sant Andreu de la Barca	Baix Llobregat	Catalunya	
Renda bruta	26.719 €	29.914 €	29.541 €	
Cotitzacions socials	1.239 €	1.208 €	1.119 €	
Quota resultant de la liquidació	3.404 €	4.564 €	4.495 €	
<b>Renda disponible</b>	<b>22.076 €</b>	<b>24.143 €</b>	<b>23.927 €</b>	
Renda disponible per declarant	19.011 €	21.018 €	21.151 €	
% Tipus impositiu quota impost + % Cotitzacions socials	17,4%	19,3%	19,0%	
% Tipus impositiu quota impost sobre la renda bruta	12,7%	15,3%	15,2%	
% Cotitzacions socials sobre la renda bruta	4,6%	4,0%	3,8%	
% rendes del treball	87,2%	82,0%	78,6%	
% rendes del capital mobiliari	1,3%	3,2%	3,7%	
% rendes de béns immobles	2,9%	3,9%	4,6%	
% rendes d'activitats econòmiques	3,6%	5,0%	6,5%	
% altres rendes	0,0%	0,0%	0,0%	
% guanys patrimonials	1,0%	2,3%	3,2%	
% rendes exemptes	4,0%	3,7%	3,4%	
INDICADORS DE DESIGUALTAT DE RENDA - COMPARATIVA - ANY 2016				
	Sant Andreu de la Barca	Baix Llobregat	Catalunya	
% Declaracions per tram de base imposable				
<b>Fins 6.010 €</b>	<b>17,7%</b>	<b>19,3%</b>	<b>21,6%</b>	
De 6.010 - 12.020 €	9,4%	9,6%	10,4%	
De 12.010 - 18.030 €	17,1%	15,6%	15,8%	
De 18.030 - 21.035 €	10,3%	9,3%	8,7%	
De 21.035 - 30.050 €	23,4%	21,2%	18,9%	
De 30.050 - 60.101 €	19,9%	20,5%	19,7%	
<b>Més 60.101 €</b>	<b>2,2%</b>	<b>4,4%</b>	<b>4,9%</b>	
% Renda per tram de base imposable				
<b>Fins 6.010 €</b>	<b>1,8%</b>	<b>1,8%</b>	<b>2,0%</b>	
De 6.010 - 12.020 €	3,9%	3,5%	3,8%	
De 12.010 - 18.030 €	12,2%	9,8%	10,0%	
De 18.030 - 21.035 €	9,5%	7,5%	7,1%	
De 21.035 - 30.050 €	27,7%	22,0%	19,8%	
De 30.050 - 60.101 €	35,5%	33,0%	32,5%	
<b>Més 60.101 €</b>	<b>9,4%</b>	<b>22,5%</b>	<b>24,7%</b>	
Base imposable mitjana per tram de base imposable				
<b>Fins 6.010 €</b>	<b>2.183 €</b>	<b>2.258 €</b>	<b>2.238 €</b>	
De 6.010 - 12.020 €	8.921 €	8.840 €	8.821 €	
De 12.010 - 18.030 €	15.195 €	15.223 €	15.164 €	
De 18.030 - 21.035 €	19.578 €	19.554 €	19.544 €	
De 21.035 - 30.050 €	25.192 €	25.144 €	25.101 €	
De 30.050 - 60.101 €	38.074 €	39.071 €	39.448 €	
<b>Més 60.101 €</b>	<b>89.969 €</b>	<b>123.085 €</b>	<b>119.919 €</b>	
% de declaracions >60.101€ / declaracions <6.010€	12,6%	22,9%	22,7%	
% de declaracions >30.050€ / declaracions <12.020€	81,4%	86,0%	76,9%	
Diferència: base imposable mitjana declaracions >60.101€ - base imposable mitjana declaracions <6.010€	87.786 €	120.827 €	117.681 €	
Desviació estàndard entre mitjanes de base imposable	29.478 €	41.309 €	40.185 €	
SITUACIÓ FAMILIAR - COMPARATIVA - ANY 2016				
	Sant Andreu de la Barca	Baix Llobregat	Catalunya	
Nombre de declaracions amb fills	6.265	167.656	1.383.519	
% de declaracions amb fills	50,0%	44,0%	39,5%	
Nombre total de fills declarats	10.030	267.037	2.241.485	
<b>Nombre mitjà de fills per declaració</b>	<b>1,60</b>	<b>1,59</b>	<b>1,62</b>	
Deducció mitjana per habitatge habitual	663 €	n.d	718 €	
Aportació mitjana a plans de pensions	1.313 €	n.d	1.937 €	

## Sant Boi de Llobregat

DADES GENERALS - Sant Boi de Llobregat				
	Any 2013	Any 2014	Any 2015	Any 2016
Nombre de declaracions	37.299 ↑	37.418 →	37.318 ↑	37.557
Nombre de titulars de la declaració	44.071 →	44.001 →	43.799 ↑	43.860
Nombre d'habitants	83.408 →	83.107 ↓	82.195 ↑	82.402
Nombre d'habitants (>=16 anys)	69.513 →	69.179 ↓	68.231 ↑	68.414
% Index declaratiu (>=16 anys)	63,4% ↑	63,6% ↑	64,2% ↑	64,1%
RENDA BRUTA I RENDA DISPONIBLE MITJANES PER DECLARANT - Sant Boi de Llobregat				
	Any 2013	Any 2014	Any 2015	Any 2016
Renda bruta	24.306 € ↑	24.370 € ↑	24.905 € ↑	25.645 €
Cotitzacions socials	1.039 € ↑	1.060 € ↑	1.072 € ↑	1.110 €
Quota resultant de la liquidació	3.138 € ↑	3.158 € ↓	3.040 € ↑	3.212 €
<b>Renda disponible</b>	<b>20.130 € ↑</b>	<b>20.152 € ↑</b>	<b>20.794 € ↑</b>	<b>21.323 €</b>
Renda disponible per declarant	17.037 € ↑	17.137 € ↑	17.717 € ↑	18.259 €
RENDA BRUTA I RENDA DISPONIBLE MITJANES PER DECLARANT - COMPARATIVA - ANY 2016				
	Sant Boi de Llobregat	Baix Llobregat	Catalunya	
Renda bruta	25.645 €	29.914 €	29.541 €	
Cotitzacions socials	1.110 €	1.208 €	1.119 €	
Quota resultant de la liquidació	3.212 €	4.564 €	4.495 €	
<b>Renda disponible</b>	<b>21.323 €</b>	<b>24.143 €</b>	<b>23.927 €</b>	
Renda disponible per declarant	18.259 €	21.018 €	21.151 €	
% Tipus impositiu quota impost + % Cotitzacions socials	16,9%	19,3%	19,0%	
% Tipus impositiu quota impost sobre la renda bruta	12,5%	15,3%	15,2%	
% Cotitzacions socials sobre la renda bruta	4,3%	4,0%	3,8%	
% rendes del treball	85,0%	82,0%	78,6%	
% rendes del capital mobiliari	2,0%	3,2%	3,7%	
% rendes de béns immobles	3,1%	3,9%	4,6%	
% rendes d'activitats econòmiques	4,2%	5,0%	6,5%	
% altres rendes	0,0%	0,0%	0,0%	
% guanys patrimonials	1,5%	2,3%	3,2%	
% rendes exemptes	4,2%	3,7%	3,4%	
INDICADORS DE DESIGUALTAT DE RENDA - COMPARATIVA - ANY 2016				
	Sant Boi de Llobregat	Baix Llobregat	Catalunya	
% Declaracions per tram de base imposable				
<b>Fins 6.010 €</b>	<b>20,7%</b>	<b>19,3%</b>	<b>21,6%</b>	
De 6.010 - 12.020 €	10,5%	9,6%	10,4%	
De 12.010 - 18.030 €	17,1%	15,6%	15,8%	
De 18.030 - 21.035 €	10,2%	9,3%	8,7%	
De 21.035 - 30.050 €	21,6%	21,2%	18,9%	
De 30.050 - 60.101 €	17,6%	20,5%	19,7%	
<b>Més 60.101 €</b>	<b>2,3%</b>	<b>4,4%</b>	<b>4,9%</b>	
% Renda per tram de base imposable				
<b>Fins 6.010 €</b>	<b>2,3%</b>	<b>1,8%</b>	<b>2,0%</b>	
De 6.010 - 12.020 €	4,6%	3,5%	3,8%	
De 12.010 - 18.030 €	12,8%	9,8%	10,0%	
De 18.030 - 21.035 €	9,8%	7,5%	7,1%	
De 21.035 - 30.050 €	26,7%	22,0%	19,8%	
De 30.050 - 60.101 €	33,2%	33,0%	32,5%	
<b>Més 60.101 €</b>	<b>10,5%</b>	<b>22,5%</b>	<b>24,7%</b>	
Base imposable mitjana per tram de base imposable				
<b>Fins 6.010 €</b>	<b>2.269 €</b>	<b>2.258 €</b>	<b>2.238 €</b>	
De 6.010 - 12.020 €	8.786 €	8.840 €	8.821 €	
De 12.010 - 18.030 €	15.223 €	15.223 €	15.164 €	
De 18.030 - 21.035 €	19.544 €	19.554 €	19.544 €	
De 21.035 - 30.050 €	25.083 €	25.144 €	25.101 €	
De 30.050 - 60.101 €	38.328 €	39.071 €	39.448 €	
<b>Més 60.101 €</b>	<b>94.897 €</b>	<b>123.085 €</b>	<b>119.919 €</b>	
% de declaracions >60.101€ / declaracions <6.010€	10,9%	22,9%	22,7%	
% de declaracions >30.050€ / declaracions <12.020€	63,7%	86,0%	76,9%	
Diferència: base imposable mitjana declaracions >60.101€ - base imposable mitjana declaracions <6.010€	92.628 €	120.827 €	117.681 €	
Desviació estàndard entre mitjanes de base imposable	31.217 €	41.309 €	40.185 €	
SITUACIÓ FAMILIAR - COMPARATIVA - ANY 2016				
	Sant Boi de Llobregat	Baix Llobregat	Catalunya	
Nombre de declaracions amb fills	15.869	167.656	1.383.519	
% de declaracions amb fills	42,3%	44,0%	39,5%	
Nombre total de fills declarats	24.862	267.037	2.241.485	
<b>Nombre mitjà de fills per declaració</b>	<b>1,57</b>	<b>1,59</b>	<b>1,62</b>	
Deducció mitjana per habitatge habitual	680 €	n.d	718 €	
Aportació mitjana a plans de pensions	1.444 €	n.d	1.937 €	

## Sant Climent de Llobregat

DADES GENERALS - Sant Climent de Llobregat				
	Any 2013	Any 2014	Any 2015	Any 2016
Nombre de declaracions	1.977 ↑	1.996 ↑	2.035 ↑	2.080
Nombre de titulars de la declaració	2.284 →	2.283 ↑	2.319 ↑	2.343
Nombre d'habitants	3.920 ↑	3.938 ↑	4.013 ↑	4.024
Nombre d'habitants (>=16 anys)	3.091 ↑	3.121 ↑	3.147 ↑	3.153
% Index declaratiu (>=16 anys)	73,9% ↓	73,1% ↑	73,7% ↑	74,3%
RENDA BRUTA I RENDA DISPONIBLE MITJANES PER DECLARANT - Sant Climent de Llobregat				
	Any 2013	Any 2014	Any 2015	Any 2016
Renda bruta	26.553 € ↑	26.940 € ↑	27.882 € ↑	28.663 €
Cotitzacions socials	1.271 € →	1.269 € ↑	1.303 € ↑	1.344 €
Quota resultant de la liquidació	3.861 € ↑	3.941 € ↑	3.968 € ↑	4.163 €
Renda disponible	21.421 € ↑	21.729 € ↑	22.612 € ↑	23.156 €
Renda disponible per declarant	18.542 € ↑	18.998 € ↑	19.843 € ↑	20.556 €
RENDA BRUTA I RENDA DISPONIBLE MITJANES PER DECLARANT - COMPARATIVA - ANY 2016				
	Sant Climent de Llobregat	Baix Llobregat	Catalunya	
Renda bruta	28.663 €	29.914 €	29.541 €	
Cotitzacions socials	1.344 €	1.208 €	1.119 €	
Quota resultant de la liquidació	4.163 €	4.564 €	4.495 €	
Renda disponible	23.156 €	24.143 €	23.927 €	
Renda disponible per declarant	20.556 €	21.018 €	21.151 €	
% Tipus impositiu quota impost + % Cotitzacions socials	19,2%	19,3%	19,0%	
% Tipus impositiu quota impost sobre la renda bruta	14,5%	15,3%	15,2%	
% Cotitzacions socials sobre la renda bruta	4,7%	4,0%	3,8%	
% rendes del treball	85,3%	82,0%	78,6%	
% rendes del capital mobiliari	1,6%	3,2%	3,7%	
% rendes de béns immobles	3,2%	3,9%	4,6%	
% rendes d'activitats econòmiques	5,5%	5,0%	6,5%	
% altres rendes	0,0%	0,0%	0,0%	
% guanys patrimonials	1,0%	2,3%	3,2%	
% rendes exemptes	3,3%	3,7%	3,4%	
INDICADORS DE DESIGUALTAT DE RENDA - COMPARATIVA - ANY 2016				
	Sant Climent de Llobregat	Baix Llobregat	Catalunya	
% Declaracions per tram de base imposable				
Fins 6.010 €	19,0%	19,3%	21,6%	
De 6.010 - 12.020 €	9,3%	9,6%	10,4%	
De 12.010 - 18.030 €	15,4%	15,6%	15,8%	
De 18.030 - 21.035 €	7,8%	9,3%	8,7%	
De 21.035 - 30.050 €	21,1%	21,2%	18,9%	
De 30.050 - 60.101 €	23,6%	20,5%	19,7%	
Més 60.101 €	3,8%	4,4%	4,9%	
% Renda per tram de base imposable				
Fins 6.010 €	2,1%	1,8%	2,0%	
De 6.010 - 12.020 €	3,6%	3,5%	3,8%	
De 12.010 - 18.030 €	10,1%	9,8%	10,0%	
De 18.030 - 21.035 €	6,5%	7,5%	7,1%	
De 21.035 - 30.050 €	22,7%	22,0%	19,8%	
De 30.050 - 60.101 €	40,2%	33,0%	32,5%	
Més 60.101 €	14,8%	22,5%	24,7%	
Base imposable mitjana per tram de base imposable				
Fins 6.010 €	2.581 €	2.258 €	2.238 €	
De 6.010 - 12.020 €	8.914 €	8.840 €	8.821 €	
De 12.010 - 18.030 €	15.257 €	15.223 €	15.164 €	
De 18.030 - 21.035 €	19.500 €	19.554 €	19.544 €	
De 21.035 - 30.050 €	25.128 €	25.144 €	25.101 €	
De 30.050 - 60.101 €	39.662 €	39.071 €	39.448 €	
Més 60.101 €	90.642 €	123.085 €	119.919 €	
% de declaracions >60.101€ / declaracions <6.010€	19,9%	22,9%	22,7%	
% de declaracions >30.050€ / declaracions <12.020€	96,6%	86,0%	76,9%	
Diferència: base imposable mitjana declaracions >60.101€ - base imposable mitjana declaracions <6.010€	88.061 €	120.827 €	117.681 €	
Desviació estàndard entre mitjanes de base imposable	29.745 €	41.309 €	40.185 €	
SITUACIÓ FAMILIAR - COMPARATIVA - ANY 2016				
	Sant Climent de Llobregat	Baix Llobregat	Catalunya	
Nombre de declaracions amb fills	1.062	167.656	1.383.519	
% de declaracions amb fills	51,1%	44,0%	39,5%	
Nombre total de fills declarats	1.708	267.037	2.241.485	
Nombre mitjà de fills per declaració	1,61	1,59	1,62	
Deducció mitjana per habitatge habitual	752 €	n.d	718 €	
Aportació mitjana a plans de pensions	1.616 €	n.d	1.937 €	

## Sant Feliu de Llobregat

DADES GENERALS - Sant Feliu de Llobregat				
	Any 2013	Any 2014	Any 2015	Any 2016
Nombre de declaracions	21.611 ↑	21.765 ↑	21.865 ↑	22.293
Nombre de titulars de la declaració	24.886 ↑	24.950 ↑	25.039 ↑	25.423
Nombre d'habitants	43.769 →	43.715 ↑	43.800 ↑	44.086
Nombre d'habitants (>=16 anys)	35.993 →	35.954 ↑	35.982 ↑	36.215
% Index declaratiu (>=16 anys)	69,1% ↑	69,4% ↑	69,6% ↑	70,2%
RENDA BRUTA I RENDA DISPONIBLE MITJANES PER DECLARANT - Sant Feliu de Llobregat				
	Any 2013	Any 2014	Any 2015	Any 2016
Renda bruta	27.669 € →	27.660 € ↑	28.955 € ↑	29.957 €
Cotitzacions socials	1.141 € ↑	1.163 € ↑	1.180 € ↑	1.224 €
Quota resultant de la liquidació	4.166 € ↑	4.197 € ↑	4.246 € ↑	4.531 €
Renda disponible	22.362 € →	22.302 € ↑	23.531 € ↑	24.204 €
Renda disponible per declarant	19.420 € ↑	19.455 € ↑	20.548 € ↑	21.224 €
RENDA BRUTA I RENDA DISPONIBLE MITJANES PER DECLARANT - COMPARATIVA - ANY 2016				
	Sant Feliu de Llobregat	Baix Llobregat	Catalunya	
Renda bruta	29.957 €	29.914 €	29.541 €	
Cotitzacions socials	1.224 €	1.208 €	1.119 €	
Quota resultant de la liquidació	4.531 €	4.564 €	4.495 €	
Renda disponible	24.204 €	24.143 €	23.927 €	
Renda disponible per declarant	21.224 €	21.018 €	21.151 €	
% Tipus impositiu quota impost + % Cotitzacions socials	19,2%	19,3%	19,0%	
% Tipus impositiu quota impost sobre la renda bruta	15,1%	15,3%	15,2%	
% Cotitzacions socials sobre la renda bruta	4,1%	4,0%	3,8%	
% rendes del treball	83,6%	82,0%	78,6%	
% rendes del capital mobiliari	2,2%	3,2%	3,7%	
% rendes de béns immobles	3,5%	3,9%	4,6%	
% rendes d'activitats econòmiques	5,0%	5,0%	6,5%	
% altres rendes	0,0%	0,0%	0,0%	
% guanys patrimonials	1,9%	2,3%	3,2%	
% rendes exemptes	3,8%	3,7%	3,4%	
INDICADORS DE DESIGUALTAT DE RENDA - COMPARATIVA - ANY 2016				
	Sant Feliu de Llobregat	Baix Llobregat	Catalunya	
% Declaracions per tram de base imposable				
Fins 6.010 €	18,8%	19,3%	21,6%	
De 6.010 - 12.020 €	9,0%	9,6%	10,4%	
De 12.010 - 18.030 €	14,3%	15,6%	15,8%	
De 18.030 - 21.035 €	9,2%	9,3%	8,7%	
De 21.035 - 30.050 €	21,9%	21,2%	18,9%	
De 30.050 - 60.101 €	21,8%	20,5%	19,7%	
Més 60.101 €	5,0%	4,4%	4,9%	
% Renda per tram de base imposable				
Fins 6.010 €	1,7%	1,8%	2,0%	
De 6.010 - 12.020 €	3,3%	3,5%	3,8%	
De 12.010 - 18.030 €	8,9%	9,8%	10,0%	
De 18.030 - 21.035 €	7,4%	7,5%	7,1%	
De 21.035 - 30.050 €	22,6%	22,0%	19,8%	
De 30.050 - 60.101 €	35,3%	33,0%	32,5%	
Més 60.101 €	20,9%	22,5%	24,7%	
Base imposable mitjana per tram de base imposable				
Fins 6.010 €	2.197 €	2.258 €	2.238 €	
De 6.010 - 12.020 €	8.885 €	8.840 €	8.821 €	
De 12.010 - 18.030 €	15.204 €	15.223 €	15.164 €	
De 18.030 - 21.035 €	19.564 €	19.554 €	19.544 €	
De 21.035 - 30.050 €	25.162 €	25.144 €	25.101 €	
De 30.050 - 60.101 €	39.456 €	39.071 €	39.448 €	
Més 60.101 €	102.408 €	123.085 €	119.919 €	
% de declaracions >60.101€ / declaracions <6.010€	26,3%	22,9%	22,7%	
% de declaracions >30.050€ / declaracions <12.020€	96,1%	86,0%	76,9%	
Diferència: base imposable mitjana declaracions >60.101€ - base imposable mitjana declaracions <6.010€	100.211 €	120.827 €	117.681 €	
Desviació estàndard entre mitjanes de base imposable	33.915 €	41.309 €	40.185 €	
SITUACIÓ FAMILIAR - COMPARATIVA - ANY 2016				
	Sant Feliu de Llobregat	Baix Llobregat	Catalunya	
Nombre de declaracions amb fills	9.850	167.656	1.383.519	
% de declaracions amb fills	44,2%	44,0%	39,5%	
Nombre total de fills declarats	15.740	267.037	2.241.485	
Nombre mitjà de fills per declaració	1,60	1,59	1,62	
Deducció mitjana per habitatge habitual	719 €	n.d	718 €	
Aportació mitjana a plans de pensions	2.009 €	n.d	1.937 €	

## Sant Joan Despí

DADES GENERALS - Sant Joan Despí				
	Any 2013	Any 2014	Any 2015	Any 2016
Nombre de declaracions	16.149 ↑	16.287 ↑	16.430 ↑	16.579
Nombre de titulars de la declaració	18.488 ↑	18.604 ↑	18.685 ↑	18.804
Nombre d'habitants	32.812 ↑	32.981 ↑	33.264 ↑	33.502
Nombre d'habitants (>=16 anys)	26.636 ↑	26.743 ↑	27.033 ↑	27.293
% Index declaratiu (>=16 anys)	69,4% ↑	69,6% →	69,1% →	68,9%
RENDA BRUTA I RENDA DISPONIBLE MITJANES PER DECLARANT - Sant Joan Despí				
	Any 2013	Any 2014	Any 2015	Any 2016
Renda bruta	30.448 € ↑	30.561 € ↑	32.067 € ↑	32.362 €
Cotitzacions socials	1.225 € ↑	1.259 € ↑	1.260 € ↑	1.296 €
Quota resultant de la liquidació	5.051 € ↑	5.139 € ↑	5.239 € ↑	5.277 €
<b>Renda disponible</b>	<b>24.173 € →</b>	<b>24.163 € ↑</b>	<b>25.569 € ↑</b>	<b>25.791 €</b>
Renda disponible per declarant	21.115 € ↑	21.154 € ↑	22.483 € ↑	22.739 €
RENDA BRUTA I RENDA DISPONIBLE MITJANES PER DECLARANT - COMPARATIVA - ANY 2016				
	Sant Joan Despí	Baix Llobregat	Catalunya	
Renda bruta	32.362 €	29.914 €	29.541 €	
Cotitzacions socials	1.296 €	1.208 €	1.119 €	
Quota resultant de la liquidació	5.277 €	4.564 €	4.495 €	
<b>Renda disponible</b>	<b>25.791 €</b>	<b>24.143 €</b>	<b>23.927 €</b>	
Renda disponible per declarant	22.739 €	21.018 €	21.151 €	
% Tipus impositiu quota impost + % Cotitzacions socials	20,3%	19,3%	19,0%	
% Tipus impositiu quota impost sobre la renda bruta	16,3%	15,3%	15,2%	
% Cotitzacions socials sobre la renda bruta	4,0%	4,0%	3,8%	
% rendes del treball	82,7%	82,0%	78,6%	
% rendes del capital mobiliari	2,7%	3,2%	3,7%	
% rendes de béns immobles	3,6%	3,9%	4,6%	
% rendes d'activitats econòmiques	5,3%	5,0%	6,5%	
% altres rendes	0,0%	0,0%	0,0%	
% guanys patrimonials	2,0%	2,3%	3,2%	
% rendes exemptes	3,6%	3,7%	3,4%	
INDICADORS DE DESIGUALTAT DE RENDA - COMPARATIVA - ANY 2016				
	Sant Joan Despí	Baix Llobregat	Catalunya	
% Declaracions per tram de base imposable				
<b>Fins 6.010 €</b>	<b>17,6%</b>	<b>19,3%</b>	<b>21,6%</b>	
De 6.010 - 12.020 €	9,1%	9,6%	10,4%	
De 12.010 - 18.030 €	14,1%	15,6%	15,8%	
De 18.030 - 21.035 €	9,1%	9,3%	8,7%	
De 21.035 - 30.050 €	20,8%	21,2%	18,9%	
De 30.050 - 60.101 €	22,6%	20,5%	19,7%	
<b>Més 60.101 €</b>	<b>6,7%</b>	<b>4,4%</b>	<b>4,9%</b>	
% Renda per tram de base imposable				
<b>Fins 6.010 €</b>	<b>1,5%</b>	<b>1,8%</b>	<b>2,0%</b>	
De 6.010 - 12.020 €	3,0%	3,5%	3,8%	
De 12.010 - 18.030 €	8,0%	9,8%	10,0%	
De 18.030 - 21.035 €	6,7%	7,5%	7,1%	
De 21.035 - 30.050 €	19,7%	22,0%	19,8%	
De 30.050 - 60.101 €	33,8%	33,0%	32,5%	
<b>Més 60.101 €</b>	<b>27,4%</b>	<b>22,5%</b>	<b>24,7%</b>	
Base imposable mitjana per tram de base imposable				
<b>Fins 6.010 €</b>	<b>2.319 €</b>	<b>2.258 €</b>	<b>2.238 €</b>	
De 6.010 - 12.020 €	8.753 €	8.840 €	8.821 €	
De 12.010 - 18.030 €	15.208 €	15.223 €	15.164 €	
De 18.030 - 21.035 €	19.582 €	19.554 €	19.544 €	
De 21.035 - 30.050 €	25.171 €	25.144 €	25.101 €	
De 30.050 - 60.101 €	39.868 €	39.071 €	39.448 €	
<b>Més 60.101 €</b>	<b>108.320 €</b>	<b>123.085 €</b>	<b>119.919 €</b>	
% de declaracions >60.101€ / declaracions <6.010€	38,4%	22,9%	22,7%	
% de declaracions >30.050€ / declaracions <12.020€	109,8%	86,0%	76,9%	
Diferència: base imposable mitjana declaracions >60.101€ - base imposable mitjana declaracions <6.010€	106.001 €	120.827 €	117.681 €	
Desviació estàndard entre mitjanes de base imposable	36.027 €	41.309 €	40.185 €	
SITUACIÓ FAMILIAR - COMPARATIVA - ANY 2016				
	Sant Joan Despí	Baix Llobregat	Catalunya	
Nombre de declaracions amb fills	7.634	167.656	1.383.519	
% de declaracions amb fills	46,0%	44,0%	39,5%	
Nombre total de fills declarats	12.345	267.037	2.241.485	
<b>Nombre mitjà de fills per declaració</b>	<b>1,62</b>	<b>1,59</b>	<b>1,62</b>	
Deducció mitjana per habitatge habitual	744 €	n.d	718 €	
Aportació mitjana a plans de pensions	2.071 €	n.d	1.937 €	

## Sant Just Desvern

DADES GENERALS - Sant Just Desvern				
	Any 2013	Any 2014	Any 2015	Any 2016
Nombre de declaracions	8.510 ↑	8.693 ↑	8.782 ↑	8.892
Nombre de titulars de la declaració	9.306 ↑	9.482 ↑	9.571 ↑	9.673
Nombre d'habitants	16.859 ↓	16.389 ↑	16.631 ↑	16.927
Nombre d'habitants (>=16 anys)	13.889 ↓	13.476 ↑	13.643 ↑	13.887
% Index declaratiu (>=16 anys)	67,0% ↑	70,4% →	70,2% ↓	69,7%
RENDA BRUTA I RENDA DISPONIBLE MITJANES PER DECLARANT - Sant Just Desvern				
	Any 2013	Any 2014	Any 2015	Any 2016
Renda bruta	44.808 € ↑	45.853 € ↑	50.239 € ↑	52.263 €
Cotitzacions socials	1.350 € ↑	1.387 € →	1.386 € ↑	1.419 €
Quota resultant de la liquidació	10.108 € ↑	10.693 € ↑	11.442 € ↑	11.885 €
<b>Renda disponible</b>	<b>33.351 € ↑</b>	<b>33.775 € ↑</b>	<b>37.413 € ↑</b>	<b>38.960 €</b>
Renda disponible per declarant	30.498 € ↑	30.964 € ↑	34.329 € ↑	35.815 €
RENDA BRUTA I RENDA DISPONIBLE MITJANES PER DECLARANT - COMPARATIVA - ANY 2016				
	Sant Just Desvern	Baix Llobregat	Catalunya	
Renda bruta	52.263 €	29.914 €	29.541 €	
Cotitzacions socials	1.419 €	1.208 €	1.119 €	
Quota resultant de la liquidació	11.885 €	4.564 €	4.495 €	
<b>Renda disponible</b>	<b>38.960 €</b>	<b>24.143 €</b>	<b>23.927 €</b>	
Renda disponible per declarant	35.815 €	21.018 €	21.151 €	
% Tipus impositiu quota impost + % Cotitzacions socials	25,5%	19,3%	19,0%	
% Tipus impositiu quota impost sobre la renda bruta	22,7%	15,3%	15,2%	
% Cotitzacions socials sobre la renda bruta	2,7%	4,0%	3,8%	
% rendes del treball	71,7%	82,0%	78,6%	
% rendes del capital mobiliari	7,1%	3,2%	3,7%	
% rendes de béns immobles	5,4%	3,9%	4,6%	
% rendes d'activitats econòmiques	8,6%	5,0%	6,5%	
% altres rendes	0,0%	0,0%	0,0%	
% guanys patrimonials	5,0%	2,3%	3,2%	
% rendes exemptes	2,2%	3,7%	3,4%	
INDICADORS DE DESIGUALTAT DE RENDA - COMPARATIVA - ANY 2016				
	Sant Just Desvern	Baix Llobregat	Catalunya	
% Declaracions per tram de base imposable				
<b>Fins 6.010 €</b>	<b>14,7%</b>	<b>19,3%</b>	<b>21,6%</b>	
De 6.010 - 12.020 €	7,3%	9,6%	10,4%	
De 12.010 - 18.030 €	10,7%	15,6%	15,8%	
De 18.030 - 21.035 €	6,5%	9,3%	8,7%	
De 21.035 - 30.050 €	17,6%	21,2%	18,9%	
De 30.050 - 60.101 €	27,5%	20,5%	19,7%	
<b>Més 60.101 €</b>	<b>15,5%</b>	<b>4,4%</b>	<b>4,9%</b>	
% Renda per tram de base imposable				
<b>Fins 6.010 €</b>	<b>0,7%</b>	<b>1,8%</b>	<b>2,0%</b>	
De 6.010 - 12.020 €	1,4%	3,5%	3,8%	
De 12.010 - 18.030 €	3,6%	9,8%	10,0%	
De 18.030 - 21.035 €	2,8%	7,5%	7,1%	
De 21.035 - 30.050 €	9,9%	22,0%	19,8%	
De 30.050 - 60.101 €	24,7%	33,0%	32,5%	
<b>Més 60.101 €</b>	<b>56,8%</b>	<b>22,5%</b>	<b>24,7%</b>	
Base imposable mitjana per tram de base imposable				
<b>Fins 6.010 €</b>	<b>2.218 €</b>	<b>2.258 €</b>	<b>2.238 €</b>	
De 6.010 - 12.020 €	8.817 €	8.840 €	8.821 €	
De 12.010 - 18.030 €	15.264 €	15.223 €	15.164 €	
De 18.030 - 21.035 €	19.564 €	19.554 €	19.544 €	
De 21.035 - 30.050 €	25.397 €	25.144 €	25.101 €	
De 30.050 - 60.101 €	40.598 €	39.071 €	39.448 €	
<b>Més 60.101 €</b>	<b>165.346 €</b>	<b>123.085 €</b>	<b>119.919 €</b>	
% de declaracions >60.101€ / declaracions <6.010€	105,7%	22,9%	22,7%	
% de declaracions >30.050€ / declaracions <12.020€	195,8%	86,0%	76,9%	
Diferència: base imposable mitjana declaracions >60.101€ - base imposable mitjana declaracions <6.010€	163.128 €	120.827 €	117.681 €	
Desviació estàndard entre mitjanes de base imposable	56.794 €	41.309 €	40.185 €	
SITUACIÓ FAMILIAR - COMPARATIVA - ANY 2016				
	Sant Just Desvern	Baix Llobregat	Catalunya	
Nombre de declaracions amb fills	3.747	167.656	1.383.519	
% de declaracions amb fills	42,1%	44,0%	39,5%	
Nombre total de fills declarats	6.253	267.037	2.241.485	
<b>Nombre mitjà de fills per declaració</b>	<b>1,67</b>	<b>1,59</b>	<b>1,62</b>	
Deducció mitjana per habitatge habitual	905 €	n.d	718 €	
Aportació mitjana a plans de pensions	2.954 €	n.d	1.937 €	

## Santa Coloma de Cervelló

DADES GENERALS - Santa Coloma de Cervelló				
	Any 2013	Any 2014	Any 2015	Any 2016
Nombre de declaracions	3.963 ↑	3.972 →	3.941 ↑	4.015
Nombre de titulars de la declaració	4.451 ↑	4.452 →	4.443 ↑	4.496
Nombre d'habitants	8.060 →	8.038 →	8.022 ↑	8.073
Nombre d'habitants (>=16 anys)	6.156 ↑	6.162 →	6.157 ↑	6.230
% Index declaratiu (>=16 anys)	72,3% →	72,2% →	72,2% →	72,2%
RENDA BRUTA I RENDA DISPONIBLE MITJANES PER DECLARANT - Santa Coloma de Cervelló				
	Any 2013	Any 2014	Any 2015	Any 2016
Renda bruta	28.985 € ↑	29.539 € ↑	31.961 € ↑	31.225 €
Cotitzacions socials	1.303 € ↑	1.354 € ↑	1.389 € ↑	1.439 €
Quota resultant de la liquidació	4.532 € ↑	4.713 € ↑	4.976 € ↑	4.750 €
<b>Renda disponible</b>	<b>23.150 € ↑</b>	<b>23.472 € ↑</b>	<b>25.597 € ↑</b>	<b>25.039 €</b>
Renda disponible per declarant	20.612 € ↑	20.941 € ↑	22.705 € ↑	22.360 €
RENDA BRUTA I RENDA DISPONIBLE MITJANES PER DECLARANT - COMPARATIVA - ANY 2016				
	Santa Coloma de Cervelló	Baix Llobregat	Catalunya	
Renda bruta	31.225 €	29.914 €	29.541 €	
Cotitzacions socials	1.439 €	1.208 €	1.119 €	
Quota resultant de la liquidació	4.750 €	4.564 €	4.495 €	
<b>Renda disponible</b>	<b>25.039 €</b>	<b>24.143 €</b>	<b>23.927 €</b>	
Renda disponible per declarant	22.360 €	21.018 €	21.151 €	
% Tipus impositiu quota impost + % Cotitzacions socials	19,8%	19,3%	19,0%	
% Tipus impositiu quota impost sobre la renda bruta	15,2%	15,3%	15,2%	
% Cotitzacions socials sobre la renda bruta	4,6%	4,0%	3,8%	
% rendes del treball	84,9%	82,0%	78,6%	
% rendes del capital mobiliari	2,2%	3,2%	3,7%	
% rendes de béns immobles	3,8%	3,9%	4,6%	
% rendes d'activitats econòmiques	5,1%	5,0%	6,5%	
% altres rendes	0,0%	0,0%	0,0%	
% guanys patrimonials	0,9%	2,3%	3,2%	
% rendes exemptes	3,1%	3,7%	3,4%	
INDICADORS DE DESIGUALTAT DE RENDA - COMPARATIVA - ANY 2016				
	Santa Coloma de Cervelló	Baix Llobregat	Catalunya	
% Declaracions per tram de base imposable				
<b>Fins 6.010 €</b>	<b>15,2%</b>	<b>19,3%</b>	<b>21,6%</b>	
De 6.010 - 12.020 €	8,5%	9,6%	10,4%	
De 12.010 - 18.030 €	13,5%	15,6%	15,8%	
De 18.030 - 21.035 €	8,3%	9,3%	8,7%	
De 21.035 - 30.050 €	23,2%	21,2%	18,9%	
De 30.050 - 60.101 €	26,5%	20,5%	19,7%	
<b>Més 60.101 €</b>	<b>4,8%</b>	<b>4,4%</b>	<b>4,9%</b>	
% Renda per tram de base imposable				
<b>Fins 6.010 €</b>	<b>1,4%</b>	<b>1,8%</b>	<b>2,0%</b>	
De 6.010 - 12.020 €	2,9%	3,5%	3,8%	
De 12.010 - 18.030 €	8,0%	9,8%	10,0%	
De 18.030 - 21.035 €	6,3%	7,5%	7,1%	
De 21.035 - 30.050 €	22,7%	22,0%	19,8%	
De 30.050 - 60.101 €	41,0%	33,0%	32,5%	
<b>Més 60.101 €</b>	<b>17,6%</b>	<b>22,5%</b>	<b>24,7%</b>	
Base imposable mitjana per tram de base imposable				
<b>Fins 6.010 €</b>	<b>2.410 €</b>	<b>2.258 €</b>	<b>2.238 €</b>	
De 6.010 - 12.020 €	8.719 €	8.840 €	8.821 €	
De 12.010 - 18.030 €	15.142 €	15.223 €	15.164 €	
De 18.030 - 21.035 €	19.577 €	19.554 €	19.544 €	
De 21.035 - 30.050 €	25.124 €	25.144 €	25.101 €	
De 30.050 - 60.101 €	39.673 €	39.071 €	39.448 €	
<b>Més 60.101 €</b>	<b>94.887 €</b>	<b>123.085 €</b>	<b>119.919 €</b>	
% de declaracions >60.101€ / declaracions <6.010€	31,3%	22,9%	22,7%	
% de declaracions >30.050€ / declaracions <12.020€	131,9%	86,0%	76,9%	
Diferència: base imposable mitjana declaracions >60.101€ - base imposable mitjana declaracions <6.010€	92.477 €	120.827 €	117.681 €	
Desviació estàndard entre mitjanes de base imposable	31.274 €	41.309 €	40.185 €	
SITUACIÓ FAMILIAR - COMPARATIVA - ANY 2016				
	Santa Coloma de Cervelló	Baix Llobregat	Catalunya	
Nombre de declaracions amb fills	2.211	167.656	1.383.519	
% de declaracions amb fills	55,1%	44,0%	39,5%	
Nombre total de fills declarats	3.596	267.037	2.241.485	
<b>Nombre mitjà de fills per declaració</b>	<b>1,63</b>	<b>1,59</b>	<b>1,62</b>	
Deducció mitjana per habitatge habitual	687 €	n.d	718 €	
Aportació mitjana a plans de pensions	1.807 €	n.d	1.937 €	

## Torrelles de Llobregat

DADES GENERALS - Torrelles de Llobregat				
	Any 2013	Any 2014	Any 2015	Any 2016
Nombre de declaracions	2.847 ↑	2.893 ↑	2.898 ↑	2.943
Nombre de titulars de la declaració	3.199 ↑	3.201 ↑	3.215 ↑	3.253
Nombre d'habitants	5.776 ↑	5.851 ↑	5.883 ↑	5.933
Nombre d'habitants (>=16 anys)	4.510 ↑	4.587 ↑	4.614 ↑	4.677
% Index declaratiu (>=16 anys)	70,9% ↓	69,8% →	69,7% →	69,6%
RENDA BRUTA I RENDA DISPONIBLE MITJANES PER DECLARANT - Torrelles de Llobregat				
	Any 2013	Any 2014	Any 2015	Any 2016
Renda bruta	30.364 € →	30.169 € ↑	30.833 € ↑	32.361 €
Cotitzacions socials	1.346 € ↑	1.350 € ↑	1.357 € ↑	1.378 €
Quota resultant de la liquidació	4.767 € ↑	4.872 € ↓	4.638 € ↑	5.059 €
Renda disponible	24.253 € ↓	23.947 € ↑	24.840 € ↑	25.925 €
Renda disponible per declarant	21.584 € ↑	21.642 € ↑	22.390 € ↑	23.454 €
RENDA BRUTA I RENDA DISPONIBLE MITJANES PER DECLARANT - COMPARATIVA - ANY 2016				
	Torrelles de Llobregat	Baix Llobregat	Catalunya	
Renda bruta	32.361 €	29.914 €	29.541 €	
Cotitzacions socials	1.378 €	1.208 €	1.119 €	
Quota resultant de la liquidació	5.059 €	4.564 €	4.495 €	
Renda disponible	25.925 €	24.143 €	23.927 €	
Renda disponible per declarant	23.454 €	21.018 €	21.151 €	
% Tipus impositiu quota impost + % Cotitzacions socials	19,9%	19,3%	19,0%	
% Tipus impositiu quota impost sobre la renda bruta	15,6%	15,3%	15,2%	
% Cotitzacions socials sobre la renda bruta	4,3%	4,0%	3,8%	
% rendes del treball	81,2%	82,0%	78,6%	
% rendes del capital mobiliari	1,8%	3,2%	3,7%	
% rendes de béns immobles	4,4%	3,9%	4,6%	
% rendes d'activitats econòmiques	6,4%	5,0%	6,5%	
% altres rendes	0,0%	0,0%	0,0%	
% guanys patrimonials	2,6%	2,3%	3,2%	
% rendes exemptes	3,5%	3,7%	3,4%	
INDICADORS DE DESIGUALTAT DE RENDA - COMPARATIVA - ANY 2016				
	Torrelles de Llobregat	Baix Llobregat	Catalunya	
% Declaracions per tram de base imposable				
Fins 6.010 €	15,7%	19,3%	21,6%	
De 6.010 - 12.020 €	8,5%	9,6%	10,4%	
De 12.010 - 18.030 €	15,6%	15,6%	15,8%	
De 18.030 - 21.035 €	9,7%	9,3%	8,7%	
De 21.035 - 30.050 €	19,8%	21,2%	18,9%	
De 30.050 - 60.101 €	24,7%	20,5%	19,7%	
Més 60.101 €	6,0%	4,4%	4,9%	
% Renda per tram de base imposable				
Fins 6.010 €	1,5%	1,8%	2,0%	
De 6.010 - 12.020 €	2,8%	3,5%	3,8%	
De 12.010 - 18.030 €	8,9%	9,8%	10,0%	
De 18.030 - 21.035 €	7,2%	7,5%	7,1%	
De 21.035 - 30.050 €	18,9%	22,0%	19,8%	
De 30.050 - 60.101 €	37,2%	33,0%	32,5%	
Més 60.101 €	23,5%	22,5%	24,7%	
Base imposable mitjana per tram de base imposable				
Fins 6.010 €	2.445 €	2.258 €	2.238 €	
De 6.010 - 12.020 €	8.897 €	8.840 €	8.821 €	
De 12.010 - 18.030 €	15.169 €	15.223 €	15.164 €	
De 18.030 - 21.035 €	19.528 €	19.554 €	19.544 €	
De 21.035 - 30.050 €	25.190 €	25.144 €	25.101 €	
De 30.050 - 60.101 €	39.827 €	39.071 €	39.448 €	
Més 60.101 €	103.152 €	123.085 €	119.919 €	
% de declaracions >60.101€ / declaracions <6.010€	38,3%	22,9%	22,7%	
% de declaracions >30.050€ / declaracions <12.020€	127,1%	86,0%	76,9%	
Diferència: base imposable mitjana declaracions >60.101€ - base imposable mitjana declaracions <6.010€	100.707 €	120.827 €	117.681 €	
Desviació estàndard entre mitjanes de base imposable	34.163 €	41.309 €	40.185 €	
SITUACIÓ FAMILIAR - COMPARATIVA - ANY 2016				
	Torrelles de Llobregat	Baix Llobregat	Catalunya	
Nombre de declaracions amb fills	1.526	167.656	1.383.519	
% de declaracions amb fills	51,9%	44,0%	39,5%	
Nombre total de fills declarats	2.468	267.037	2.241.485	
Nombre mitjà de fills per declaració	1,62	1,59	1,62	
Deducció mitjana per habitatge habitual	769 €	n.d	718 €	
Aportació mitjana a plans de pensions	1.708 €	n.d	1.937 €	



## Vallirana

DADES GENERALS - Vallirana				
	Any 2013	Any 2014	Any 2015	Any 2016
Nombre de declaracions	6.752 →	6.725 ↑	6.789 ↑	6.907
Nombre de titulars de la declaració	7.887 →	7.860 ↑	7.898 ↑	7.991
Nombre d'habitants	14.625 →	14.612 ↑	14.633 ↑	14.676
Nombre d'habitants (>=16 anys)	11.702 →	11.677 ↑	11.698 ↑	11.787
% Index declaratiu (>=16 anys)	67,4% →	67,3% ↑	67,5% ↑	67,8%
RENDA BRUTA I RENDA DISPONIBLE MITJANES PER DECLARANT - Vallirana				
	Any 2013	Any 2014	Any 2015	Any 2016
Renda bruta	26.359 € ↑	26.633 € ↑	27.375 € ↑	28.166 €
Cotitzacions socials	1.151 € ↑	1.178 € ↑	1.192 € ↑	1.243 €
Quota resultant de la liquidació	3.630 € ↑	3.757 € ↓	3.704 € ↑	3.878 €
<b>Renda disponible</b>	<b>21.578 € ↑</b>	<b>21.698 € ↑</b>	<b>22.479 € ↑</b>	<b>23.046 €</b>
Renda disponible per declarant	18.473 € ↑	18.565 € ↑	19.323 € ↑	19.919 €
RENDA BRUTA I RENDA DISPONIBLE MITJANES PER DECLARANT - COMPARATIVA - ANY 2016				
	Vallirana	Baix Llobregat	Catalunya	
Renda bruta	28.166 €	29.914 €	29.541 €	
Cotitzacions socials	1.243 €	1.208 €	1.119 €	
Quota resultant de la liquidació	3.878 €	4.564 €	4.495 €	
<b>Renda disponible</b>	<b>23.046 €</b>	<b>24.143 €</b>	<b>23.927 €</b>	
Renda disponible per declarant	19.919 €	21.018 €	21.151 €	
% Tipus impositiu quota impost + % Cotitzacions socials	18,2%	19,3%	19,0%	
% Tipus impositiu quota impost sobre la renda bruta	13,8%	15,3%	15,2%	
% Cotitzacions socials sobre la renda bruta	4,4%	4,0%	3,8%	
% rendes del treball	82,7%	82,0%	78,6%	
% rendes del capital mobiliari	2,0%	3,2%	3,7%	
% rendes de béns immobles	4,0%	3,9%	4,6%	
% rendes d'activitats econòmiques	5,9%	5,0%	6,5%	
% altres rendes	0,0%	0,0%	0,0%	
% guanys patrimonials	1,6%	2,3%	3,2%	
% rendes exemptes	3,8%	3,7%	3,4%	
INDICADORS DE DESIGUALTAT DE RENDA - COMPARATIVA - ANY 2016				
	Vallirana	Baix Llobregat	Catalunya	
% Declaracions per tram de base imposable				
<b>Fins 6.010 €</b>	<b>19,1%</b>	<b>19,3%</b>	<b>21,6%</b>	
De 6.010 - 12.020 €	9,8%	9,6%	10,4%	
De 12.010 - 18.030 €	16,2%	15,6%	15,8%	
De 18.030 - 21.035 €	9,3%	9,3%	8,7%	
De 21.035 - 30.050 €	21,0%	21,2%	18,9%	
De 30.050 - 60.101 €	20,5%	20,5%	19,7%	
<b>Més 60.101 €</b>	<b>4,1%</b>	<b>4,4%</b>	<b>4,9%</b>	
% Renda per tram de base imposable				
<b>Fins 6.010 €</b>	<b>2,0%</b>	<b>1,8%</b>	<b>2,0%</b>	
De 6.010 - 12.020 €	3,8%	3,5%	3,8%	
De 12.010 - 18.030 €	10,8%	9,8%	10,0%	
De 18.030 - 21.035 €	8,0%	7,5%	7,1%	
De 21.035 - 30.050 €	23,4%	22,0%	19,8%	
De 30.050 - 60.101 €	35,2%	33,0%	32,5%	
<b>Més 60.101 €</b>	<b>16,8%</b>	<b>22,5%</b>	<b>24,7%</b>	
Base imposable mitjana per tram de base imposable				
<b>Fins 6.010 €</b>	<b>2.318 €</b>	<b>2.258 €</b>	<b>2.238 €</b>	
De 6.010 - 12.020 €	8.821 €	8.840 €	8.821 €	
De 12.010 - 18.030 €	15.175 €	15.223 €	15.164 €	
De 18.030 - 21.035 €	19.555 €	19.554 €	19.544 €	
De 21.035 - 30.050 €	25.191 €	25.144 €	25.101 €	
De 30.050 - 60.101 €	38.915 €	39.071 €	39.448 €	
<b>Més 60.101 €</b>	<b>91.897 €</b>	<b>123.085 €</b>	<b>119.919 €</b>	
% de declaracions >60.101€ / declaracions <6.010€	21,6%	22,9%	22,7%	
% de declaracions >30.050€ / declaracions <12.020€	84,9%	86,0%	76,9%	
Diferència: base imposable mitjana declaracions >60.101€ - base imposable mitjana declaracions <6.010€	89.579 €	120.827 €	117.681 €	
Desviació estàndard entre mitjanes de base imposable	30.189 €	41.309 €	40.185 €	
SITUACIÓ FAMILIAR - COMPARATIVA - ANY 2016				
	Vallirana	Baix Llobregat	Catalunya	
Nombre de declaracions amb fills	3.203	167.656	1.383.519	
% de declaracions amb fills	46,4%	44,0%	39,5%	
Nombre total de fills declarats	5.255	267.037	2.241.485	
<b>Nombre mitjà de fills per declaració</b>	<b>1,64</b>	<b>1,59</b>	<b>1,62</b>	
Deducció mitjana per habitatge habitual	742 €	n.d	718 €	
Aportació mitjana a plans de pensions	1.527 €	n.d	1.937 €	

## Viladecans

DADES GENERALS - Viladecans				
	Any 2013	Any 2014	Any 2015	Any 2016
Nombre de declaracions	30.803 ↑	30.807 →	30.535 ↑	30.958
Nombre de titulars de la declaració	36.245 →	36.121 ↓	35.755 →	35.957
Nombre d'habitants	65.444 →	65.358 ↑	65.549 ↑	65.779
Nombre d'habitants (>=16 anys)	52.974 →	52.897 ↑	53.001 ↑	53.210
% Index declaratiu (>=16 anys)	68,4% →	68,3% ↓	67,5% ↓	67,6%
RENDA BRUTA I RENDA DISPONIBLE MITJANES PER DECLARANT - Viladecans				
	Any 2013	Any 2014	Any 2015	Any 2016
Renda bruta	24.765 € ↑	24.864 € ↑	25.770 € ↑	26.321 €
Cotitzacions socials	1.100 € ↑	1.125 € ↑	1.147 € ↑	1.186 €
Quota resultant de la liquidació	3.257 € ↑	3.323 € ↓	3.266 € ↑	3.390 €
Renda disponible	20.409 € ↑	20.417 € ↑	21.357 € ↑	21.746 €
Renda disponible per declarant	17.345 € ↑	17.413 € ↑	18.239 € ↑	18.723 €
RENDA BRUTA I RENDA DISPONIBLE MITJANES PER DECLARANT - COMPARATIVA - ANY 2016				
	Viladecans	Baix Llobregat	Catalunya	
Renda bruta	26.321 €	29.914 €	29.541 €	
Cotitzacions socials	1.186 €	1.208 €	1.119 €	
Quota resultant de la liquidació	3.390 €	4.564 €	4.495 €	
Renda disponible	21.746 €	24.143 €	23.927 €	
Renda disponible per declarant	18.723 €	21.018 €	21.151 €	
% Tipus impositiu quota impost + % Cotitzacions socials	17,4%	19,3%	19,0%	
% Tipus impositiu quota impost sobre la renda bruta	12,9%	15,3%	15,2%	
% Cotitzacions socials sobre la renda bruta	4,5%	4,0%	3,8%	
% rendes del treball	85,6%	82,0%	78,6%	
% rendes del capital mobiliari	1,4%	3,2%	3,7%	
% rendes de béns immobles	3,4%	3,9%	4,6%	
% rendes d'activitats econòmiques	4,4%	5,0%	6,5%	
% altres rendes	0,0%	0,0%	0,0%	
% guanys patrimonials	1,3%	2,3%	3,2%	
% rendes exemptes	4,0%	3,7%	3,4%	
INDICADORS DE DESIGUALTAT DE RENDA - COMPARATIVA - ANY 2016				
	Viladecans	Baix Llobregat	Catalunya	
% Declaracions per tram de base imposable				
Fins 6.010 €	20,2%	19,3%	21,6%	
De 6.010 - 12.020 €	10,1%	9,6%	10,4%	
De 12.010 - 18.030 €	16,8%	15,6%	15,8%	
De 18.030 - 21.035 €	9,9%	9,3%	8,7%	
De 21.035 - 30.050 €	21,9%	21,2%	18,9%	
De 30.050 - 60.101 €	18,4%	20,5%	19,7%	
Més 60.101 €	2,7%	4,4%	4,9%	
% Renda per tram de base imposable				
Fins 6.010 €	2,2%	1,8%	2,0%	
De 6.010 - 12.020 €	4,3%	3,5%	3,8%	
De 12.010 - 18.030 €	12,2%	9,8%	10,0%	
De 18.030 - 21.035 €	9,2%	7,5%	7,1%	
De 21.035 - 30.050 €	26,3%	22,0%	19,8%	
De 30.050 - 60.101 €	34,1%	33,0%	32,5%	
Més 60.101 €	11,6%	22,5%	24,7%	
Base imposable mitjana per tram de base imposable				
Fins 6.010 €	2.315 €	2.258 €	2.238 €	
De 6.010 - 12.020 €	8.810 €	8.840 €	8.821 €	
De 12.010 - 18.030 €	15.209 €	15.223 €	15.164 €	
De 18.030 - 21.035 €	19.543 €	19.554 €	19.544 €	
De 21.035 - 30.050 €	25.090 €	25.144 €	25.101 €	
De 30.050 - 60.101 €	38.634 €	39.071 €	39.448 €	
Més 60.101 €	91.024 €	123.085 €	119.919 €	
% de declaracions >60.101€ / declaracions <6.010€	13,2%	22,9%	22,7%	
% de declaracions >30.050€ / declaracions <12.020€	69,5%	86,0%	76,9%	
Diferència: base imposable mitjana declaracions >60.101€ - base imposable mitjana declaracions <6.010€	88.709 €	120.827 €	117.681 €	
Desviació estàndard entre mitjanes de base imposable	29.871 €	41.309 €	40.185 €	
SITUACIÓ FAMILIAR - COMPARATIVA - ANY 2016				
	Viladecans	Baix Llobregat	Catalunya	
Nombre de declaracions amb fills	14.584	167.656	1.383.519	
% de declaracions amb fills	47,1%	44,0%	39,5%	
Nombre total de fills declarats	22.958	267.037	2.241.485	
Nombre mitjà de fills per declaració	1,57	1,59	1,62	
Deducció mitjana per habitatge habitual	704 €	n.d	718 €	
Aportació mitjana a plans de pensions	1.433 €	n.d	1.937 €	

## Metodologia

Les dades d'aquesta nota presenten l'**Estadística dels declarants d'IRPF per municipis**, que ofereix una **perspectiva integral** (inclou tant les rendes subjectes a l'impost com les exemptes) **de la renda personal bruta** (abans de reduccions, mínims i despeses deduïbles) dels declarants de l'impost de la renda de les persones físiques; **així com una estimació de la renda disponible**, descomptant a la renda bruta la quota líquida resultant de l'impost i les cotitzacions socials i drets passius a càrrec del treballador consignats en la seva declaració.

El **marc poblacional** està constituït per totes aquelles **persones obligades a declarar per l'IRPF** d'acord amb allò disposant en l'[article 96 de la llei 35/2006](#), de 28 de novembre, de l'Impost sobre la Renda de les Persones Físiques i altres normes tributàries, i a l'article 61 del Reglament de l'impost. **També queden incloses** en l'estadística totes **aquelles persones que, tot i no estar obligades a declarar per l'impost, ho han fet**, fet que es dona sobretot en el cas en què les quantitats retingudes a compte de la liquidació de l'IRPF superen la quantitat que s'ha de pagar per l'impost.

Les **fonts informatives** utilitzades en aquesta estadística són el **model 100** de declaració anual de l'IRPF, i el **resum anual 190** de retencions i ingressos a compte per les rendes exemptes. L'estadística **desglossa els diferents components de la renda personal bruta** (treball, capital mobiliari, capital immobiliari, rendes d'activitats econòmiques, altres rendes, guanys patrimonials netes i rendes exemptes), i també presenta els imports de les principals partides de la declaració.

Cal destacar que la informació declarada en l'IRPF es refereix a la totalitat de rendes percebudes en l'any de meritació per tots els membres que integren una unitat familiar. Per tant, **no pot interpretar-se la renda mitjana per declaració ni com a renda individual ni com a renda per llar o família en sentit estricte, ja que dependrà de la modalitat de declaració (individual o conjunta) escollida**. No obstant això, l'estadística incorpora com a informació addicional el nombre total de titulars declarants (un en individual i conjunta monoparental, dos en el cas de declaració conjunta de casats) per aproximar el total d'adults contribuents de l'impost.

L'**àmbit territorial de les dades** és el dels **municipis de més de 1.000 habitants**, per tant l'estadística aporta dades per a tots els municipis del Baix Llobregat.

També s'incorpora una **aproximació a la Renda bruta i la renda disponible dels declarants d'IRPF**. Segons aquesta terminologia: **Renda Bruta** és la informació de la renda agregada abans d'impostos dels declarants, sense reduccions fiscals i amb inclusió de la renda exempta, per tal configurar un concepte atemporal i independent de la normativa tributària que resulti d'aplicació en cadascun dels exercicis fiscals; **Renda Disponible** és la renda bruta després d'impostos, considerant aquests en sentit ampli en integrar la part de les cotitzacions socials del treball per compte d'altri i la quota resultant de la declaració.

En aquest sentit cal aclarir que en ambdós casos es tracta de **Renda declarada**, és a dir, la xifra respon a les dades de les declaracions de la renda i per tant, a un registre administratiu (concretament allò declarat en els models 100 i 190). Per això aquestes dades es diferencien de les estimacions de la Renda bruta familiar disponible que publica periòdicament l'Institut d'Estadística de Catalunya (IDESCAT), elaborades amb una metodologia diferent, això és, des del punt de vista de l'estimació estadística de les macromagnituds econòmiques a partir del Sistema Europeu de Comptes (SEC-2010), i que tenen en compte altres fonts de dades per a l'anàlisi (macroeconòmiques, de prestacions socials, lloguers imputats, etc.). Tanmateix, al tractar-se de dades declarades, evidentment, no és possible quantificar informació sobre el frau o l'incompliment de la normativa fiscal per part dels declarants i/o no declarants. Seguint en la mateixa línia, al tractar-se d'una estadística de declarants, **no es comptabilitzen** (al menys, de moment) **els no declarants**, perquè no estan obligats a presentar el Model 100.

Es presenta la possibilitat de calcular el que s'anomena índex declaratiu. L'**índex declaratiu** calculat en aquesta nota s'obté com a quocient entre el nombre de titulars de les declaracions d'IRPF i el nombre d'habitants de 16 anys i més, representat en tant per cent. Aquest índex es pot veure afectat per les característiques pròpies de cada població. Així, en poblacions amb forta presència d'estrangers empadronats que no tenen obligació de declarar a Espanya, l'índex declaratiu presenta un biaix a la baixa. També es reflecteix aquesta circumstància a poblacions amb gran presència de menors que no perceben rendes, o de persones que tot i percebre rendes, no són declarants per no estar obligats a presentar la declaració.

## CONCEPTES QUE APAREIXEN A LA NOTA INFORMATIVA I A LES FITXES MUNICIPALS:

DADES GENERALS
<b>Nombre de declaracions:</b> És el nombre de declaracions que constitueix la població objectiu en l'àmbit de referència temporal i territorial considerat.
<b>Nombre de titulars de la declaració:</b> És el nombre de contribuents que figuren com a titulars. En les declaracions individuals i conjuntes monoparentals correspon amb un únic titular, dos a les declaracions conjuntes casats.
<b>Nombre d'habitants:</b> És el nombre d'habitants del municipi, que coincideix amb la xifra publicada a la base de dades de l'AEAT.
<b>Nombre d'habitants (&gt;=16 anys):</b> És el nombre d'habitants del municipi de 16 anys i més, edat que s'ha agafat com a referència per a delimitar l'inici en la percepció de rendes. Es correspon a les dades per edat del padró continu a 1 de gener de l'any de referència.
<b>% Índex declaratiu (&gt;=16 anys):</b> És la relació entre el nombre de titulars de la declaració i el nombre d'habitants de 16 anys i més de l'àmbit de referència. Aquest indicador no té una lectura legítima en termes d'incompliment fiscal, ja que es veu influït pel nombre de persones que no perceben cap renda o que, tot i percebre alguna renda, no estan obligades a declarar. Però tot i així serveix per dimensionar el volum de persones declarants sobre els habitants del territori.
RENDA BRUTA I RENDA DISPONIBLE MITJANES PER DECLARANT
<b>Renda bruta:</b> És un concepte que es configura mitjançant la suma de tots els components de renda que es detallen més a baix. Incorpora tant les rendes subjectes a l'impost com les rendes exemptes de l'IRPF. Es correspon a la renda abans de reduccions, mínims personals i despeses deduïbles, fet que fa que sigui superior als conceptes de base imposable i de base liquidable. És a dir, són les rendes abans de reduccions no afectades per les situacions personals o familiars dels declarants.
<b>Cotitzacions socials:</b> Es tracta de l'import de les cotitzacions a la Seguretat Social o a les mutualitats generals obligatòries de funcionaris, detraccions per drets passius i cotització als col·legis d'orfes o entitats similars. Aquesta és la part de l'impost que recaptin aquests organismes per cobrir les pensions futures i la prestació per desocupació i que és a compte del treballador, i ve retreta en la seva retribució. La raó d'visualitzar-la en aquesta taula és que es pot considerar un impost a l'obtenció de rendes de treball.
<b>Quota resultant de la declaració:</b> És la quantia de l'impost sobre la renda de les persones físiques i correspon per tant amb l'impost meritat en la declaració.

<p><b>Renda disponible:</b> És un concepte que es configura reduint de la renda bruta la quota líquida resultant de l'impost sobre la renda (IRPF) i les cotitzacions socials i drets passius declarats a càrrec de les persones treballadores. Amb aquesta aproximació s'aconsegueix una variable de capacitat econòmica lliure de distorsions fiscals i atemporal i estable en el temps, ja que no es veu afectada pels diferents canvis en la definició fiscal de la base imposable que s'aproven i varien en cada exercici fiscal.</p>
<p><b>Renda disponible per declarar:</b> Aproxima el concepte anterior de renda disponible no en funció del nombre de declaracions, que és com es calcula la renda disponible, sinó en funció del nombre de persones declarants. En la mesura en què existeixen declaracions conjuntes, amb més d'un titular, el concepte de renda disponible per declarar s'ajustaria més a la mitjana de renda personal i no tant a la mitjana de renda per declaració.</p>
<p><b>Rendes del treball:</b> És la suma dels ingressos íntegres del treball que inclouen tant els pagaments en diners com en espècie, les contribucions empresarials a plans de pensions o assegurances col·lectives i les aportacions al patrimoni protegit del qual és titular el treballador. No està minorada en les reduccions, ni en les despeses deduïbles del treball.</p>
<p><b>Rendes del capital mobiliari:</b> Es correspon amb els ingressos íntegres del capital amb independència que tributin a la Base General de l'impost o en la Base de l'Estalvi. Inclou interessos de comptes, d'actius financers, dividendes, rendiments de lletres del tresor, arrendament de béns mobles o negocis, derivats de prestacions econòmiques, propietat intel·lectual o industrial. No es troba minorat per les despeses deduïbles, ni per les reduccions a què aquests rendiments tinguin dret.</p>
<p><b>Rendes de béns immobles no afectes a activitats econòmiques:</b> Es correspon amb l'import de l'ingrés íntegre computable derivat dels immobles arrendats o cedits a tercers o de la constitució o cessió de drets o facultats d'ús o gaudi sobre estos, sempre que l'arrendament no sigui qualificat d'activitat econòmica. No es troba minorada per les reduccions que estableix la normativa de l'impost ni dels conceptes que constitueixen despeses deduïbles, ni incorpora les rendes imputades als titulars dels immobles que no constitueixen residència habitual.</p>
<p><b>Rendes d'activitats econòmiques:</b> Suma dels rendiments nets en les diferents modalitats d'estimació de rendiments d'activitat econòmica, és a dir, directa i directa simplificada, estimació objectiva no agrària i mòduls agraris. En tots els casos, els rendiments no es troben minorats en la reducció prevista per als rendiments generats en més de dos anys o de manera notòriament irregular, ni de les reduccions específiques establertes a la normativa de l'impost. Incorpora, a més, el rendiment net computable per imputacions de rendes d'activitats econòmiques en règim d'atribució de rendes.</p>
<p><b>Altres rendes:</b> Aquests rendiments que en general s'integren a la base general del contribuent conté diferents supòsits com les rendes imputades per Agrupacions d'interès econòmic i unions temporals d'empreses, drets d'imatge, imputació de rendes en règim de transparència fiscal internacional o les derivades de les vendes de participacions en institucions d'inversió col·lectiva constituïts en paradisos fiscals. En aquest concepte s'inclou les rendes d'emancipació que es consideren fiscalment guanys patrimonials, si bé és una prestació pública de caràcter periòdic els perceptors són joves que resideixen en règim de lloguer.</p>
<p><b>Guanys patrimonials:</b> Saldo net positiu dels guanys i pèrdues patrimonials a integrar en la Base General o a la Base de l'Estalvi generades en l'any de meritació de l'impost, minorat pel saldo negatiu de pèrdues d'exercicis anteriors que s'integren en la Base imposable de l'exercici. Els guanys patrimonials exempts no es troben inclosos en aquesta partida de la declaració.</p>
<p><b>Rendes exemptes:</b> Corresponen amb les rendes imputades en la clau L del model 190 i que estan exemptes segons la normativa de l'impost, raó per la qual no estan incloses en la declaració. Les rendes exemptes es classifiquen en tres grups, les que afecten rendes del treball personal (indemnitzacions per acomiadament, prestacions per desocupació exemptes, treballs a l'estranger, prestacions d'incapacitat, de dependència ...), deduccions per maternitat, família nombrosa i dependència i a altres rendes.</p>
<p><b>INDICADORS DE DESIGUALTAT DE RENDA</b></p>
<p><b>Base imposable:</b> És l'import format pel total de rendiments obtinguts pel contribuent durant el període impositiu. La diferència amb els conceptes anteriors de renda bruta i renda disponible és que la base imposable és un concepte tributari. És a dir, ve definida per la normativa tributària que resulta d'aplicació en cadascun dels exercicis fiscals, per tant, la seva composició i definició pot variar en cada exercici. Tampoc inclou les rendes exemptes de l'impost, que sí que es recullen en els apartats de renda bruta i renda disponible.</p>
<p><b>% Declaracions per tram de base imposable:</b> És la distribució percentual del nombre total de declaracions de cada àmbit en funció dels trams establerts de base imposable. Aquests trams venen definits per l'estadística que publica l'AEAT i són: Fins 6.010 € / De 6.010 - 12.020 € / De 12.010 - 18.030 € / De 18.030 - 21.035 € / De 21.035 - 30.050 € / De 30.050 - 60.101 € / Més 60.101 €.</p>
<p><b>Base imposable mitjana per tram de base imposable:</b> És la mitjana en euros de l'import de la base imposable de cadascun dels trams esmentats anteriorment.</p>
<p><b>% de declaracions &gt;60.101€ / declaracions &lt;6.010€:</b> Relació entre el nombre de declaracions de &gt;60.101€ de base imposable amb el nombre de declaracions de &lt;6.010€ de base imposable, expressada en tant per cent, és a dir, quantes declaracions de més de 60.101€ hi ha en l'àmbit per cada 100 declaracions de menys de 6.010€. És un constructe per aproximar-se a la desigualtat en els trams de renda extrems. Com més elevada sigui aquesta relació, significa que més persones es situen en el tram de renda més elevat respecte del tram més baix.</p>

<p><b>% de declaracions &gt;30.050€ / declaracions &lt;12.020€:</b> Relació entre el nombre de declaracions de &gt;30.050€ de base imposable amb el nombre de declaracions de &lt;12.020€ de base imposable, expressada en tant per cent, és a dir, quantes declaracions de més de 30.050€ hi ha en l'àmbit per cada 100 declaracions de menys de 12.020€. És un constructe que amplia els trams de renda extrems amb l'objectiu d'obtenir un indicador més robust i menys subjecte a variabilitat. Com més elevada sigui aquesta relació, significa que més persones es situen en els trams de renda més elevats respecte dels trams més baixos.</p>
<p><b>Diferència: base imposable mitjana declaracions &gt;60.101€ - base imposable mitjana declaracions &lt;6.010€:</b> Diferència entre la mitjana de la base imposable de les declaracions de més de 60.101€ i les declaracions de &lt;6.010€. És un indicador de desigualtat que quantifica la diferència mitjana de màxims i mínims en la distribució de renda de les persones contribuents.</p>
<p><b>Desviació estàndard entre mitjanes de base imposable:</b> Desviació respecte de la mitjana de base imposable de cada mitjana de tram de base imposable. És un indicador de desigualtat que indica quanta diferència hi ha en un àmbit entre els imports mitjans de base imposable per tram. Com més elevat sigui, significa que hi ha més desviació en l'àmbit territorial respecte de la mitjana, i per tant, més dispersió en la renda. Té la limitació que només treballa amb mitjanes de base imposable i no amb tota la distribució, donat que només es publiquen les mitjanes per part de l'AEAT.</p>
<p><b>SITUACIÓ FAMILIAR</b></p>
<p><b>Nombre de declaracions amb fills:</b> Nombre absolut de declaracions que incorporen algun fill en la mateixa.</p>
<p><b>% de declaracions amb fills:</b> Percentatge de declaracions que incorporen algun fill en la mateixa sobre el total de declaracions.</p>
<p><b>Nombre total de fills declarats:</b> Nombre absolut de fills declarats en el total de declaracions.</p>
<p><b>Nombre mitjà de fills per declaració:</b> Nombre mitjà de fills declarats sobre el total de declaracions.</p>
<p><b>Deducció mitjana per habitatge habitual:</b> Import mitjà de les caselles de deduccions per habitatge habitual. És un concepte subjecte a la normativa fiscal de cada exercici, i incorpora per exemple els imports per adquisició o rehabilitació de l'habitatge habitual, construcció o ampliació de l'habitatge habitual, o bé obres o instal·lacions d'adequació de l'habitatge habitual de persones amb discapacitat.</p>
<p><b>Aportació mitjana a plans de pensions:</b> Aportacions directes a plans de pensions.</p>
<p><b>Mitjana del mínim personal:</b> És la mitjana de la part de la base liquidable que, per destinar-se a satisfer les necessitats bàsiques personals del contribuente, no està sotmesa a tributació per l'IRPF.</p>
<p><b>Mitjana del mínim per descendent:</b> És la mitjana de la part de la base liquidable que, per destinar-se a satisfer les necessitats bàsiques dels descendents del contribuent, no està sotmesa a tributació per l'IRPF.</p>
<p><b>Mitjana dels mínims personal i familiar:</b> És la mitjana de les sumes del mínim personal i del mínim per descendent, ascendents i discapacitats.</p>
<p><b>Mitjana de les reduccions de la base imposable general:</b> És la mitjana de les reduccions de la base imposable que dóna com a resultat la base liquidable general sobre la qual es calcula la quota de l'impost. Aquestes reduccions poden ser: per tributació conjunta, per aportacions a sistemes de previsió social, per aportacions a sistemes de previsió social del cònjuge, en favor de persones amb discapacitat, a mutualitats d'esportistes professionals, a patrimonis protegits de les persones amb discapacitat o per pensions compensatòries i anualitats per aliments.</p>

Amb la col·laboració de:

