

Dades de l'IRPF per municipis. Baix Llobregat. 2020.

[Dades flaix](#)

[Principals resultats. Baix Llobregat. 2016-2020.](#)

[Fitxes municipals](#)

[Metodologia](#)

L'Observatori Comarcal del Baix Llobregat publica una nova edició de l'anàlisi municipal de l'Estadística de persones declarants de l'Impost sobre la Renda de les Persones Físiques, a partir de les dades de l'Agència Tributària.

Es proporcionen així **indicadors municipals de renda** i de **distribució** de la mateixa, gràcies a l'explotació del Model 100 de la declaració que incorpora totes les persones obligades a declarar per l'IRPF i també aquelles que tot i no estar obligades a declarar, ho han fet. També s'incorporen les dades del Model 190 pel que fa a les rendes exemptes.

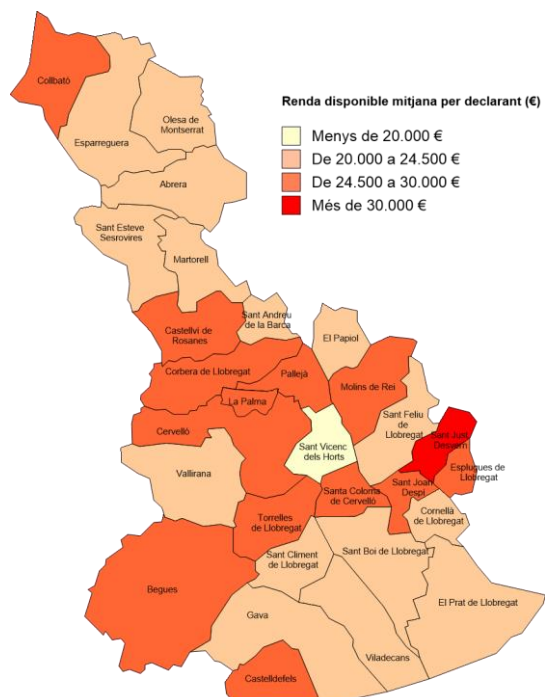
Dades Flaix

Estadística de declarants d'IRPF per municipis de l'Agència Tributària.

Mapa de distribució municipal de la renda disponible mitjana per declarant (€)

RESULTATS COMARCALS – Any 2020

RENDA BRUTA	33.584 €	És la renda bruta mitjana per declaració a la comarca, està per sobre de la de Catalunya
RENDA DISPONIBLE	26.703 €	És la renda bruta menys la quota de l'impost i les cotitzacions a la Seguretat Social
RENDA DISPONIBLE PER DECLARANT	23.266 €	És la renda mitjana per persona declarant, i es situa per sobre de la catalana
QUOTA RESULTANT	5.162 €	És la quantia mitjana resultant de l'impost de la renda a la comarca
RENDES DEL TREBALL	82,5 %	És el percentatge de rendes de la comarca que prové de rendiments del treball
TRAMS BAIXOS DE RENDA	28,9 %	De les declaracions tenen una base imposable de menys de 12.020 €
TRAMS ALTS DE RENDA	28,6 %	De les declaracions tenen una base imposable de més de 30.050 €
RENDES MOLT ALTES	5,1 %	De les declaracions tenen una base imposable de més de 60.101 €



Font: OCBL, a partir de les dades de l'AEAT.

Principals resultats. Baix Llobregat. 2016-2020.

L'Estadística de persones declarants de l'IRPF a la comarca aplega l'any 2020 les dades d'un total de **413.853 declaracions, corresponents a 459.280 persones declarants**. L'índex declaratiu, que posa en relació el nombre de persones incloses com a titulars de la declaració amb la població de 16 anys i més¹ és del **66,1%** l'any 2020, disminueix lleugerament respecte l'exercici anterior i es situa per sobre de la mitjana de Catalunya.

Evolució del nombre de declaracions, de titulars i de l'índex declaratiu

	BAIX LLOBREGAT			CATALUNYA		
	Nombre de declaracions	Nombre de persones titulars	Índex declaratiu (%)	Nombre de declaracions	Nombre de persones titulars	Índex declaratiu (%)
2016	381.422	438.141	66,0%	3.502.447	3.962.250	63,2%
2017	385.308	439.083	65,7%	3.541.476	3.980.969	63,2%
2018	399.644	450.868	66,0%	3.655.487	4.076.050	64,2%
2019	406.920	454.387	66,6%	3.726.314	4.116.604	64,1%
2020	413.853	459.280	66,1%	3.839.962	4.217.576	64,5%
Variació 2019-2020	6.933 ↑	4.893 ↑	-0,5% ↓	113.648 ↑	100.972 ↑	0,4% ↑

Font: OCBL, a partir de les dades de l'AEAT

A partir de les dades de les declaracions d'impostos, l'Agència Tributària calcula 2 indicadors de renda: la **renda bruta** i la **renda disponible**. El primer d'ells, la renda bruta, aplega tots els ingressos obtinguts abans d'impostos, sense reduccions fiscals i amb inclusió de rendes exemptes de tributar. El segon indicador, el de renda disponible, es correspon amb la renda bruta després d'impostos i de descomptar les cotitzacions socials personals a la Seguretat Social; per tant, després de restar a la renda bruta la quota resultant de la declaració i la suma de les cotitzacions socials. Aquests indicadors es calculen en base al total de declaracions disponibles, pel qual queden afectats en funció del tipus de declaració (individuals o conjuntes). Addicionalment, des de l'Observatori s'ha calculat un tercer indicador, el corresponent a la renda disponible per declarant, que en comptes de calcular la renda disponible per declaració ho fa per persona declarant, eliminant per tant l'efecte de les declaracions conjuntes i aproximant-se una mica més a la renda mitjana declarada per persona.

Segons això, la **renda disponible mitjana per declarant del Baix Llobregat l'any 2020 és de 23.266€, i ha baixat en 252 € de mitjana respecte de la dada de 2019**. Aquesta disminució de la renda mitjana segueix la tendència del conjunt de Catalunya. La renda disponible per declarant al Baix Llobregat es situa lleugerament per sobre de la catalana.

¹ El criteri per utilitzar la població de 16 i més anys i no la població total és perquè l'índex declaratiu s'ajusti millor a la població susceptible de percebre rendes.

Evolució de la renda declarada bruta, disponible i per declarant. Mitjanes

	BAIX LLOBREGAT			CATALUNYA		
	Renda bruta	Renda disponible	Renda disponible per declarant	Renda bruta	Renda disponible	Renda disponible per declarant
2016	29.914 €	24.143 €	21.018 €	29.541 €	23.927 €	21.151 €
2017	30.918 €	24.737 €	21.707 €	30.430 €	24.499 €	21.794 €
2018	33.077 €	28.071 €	22.657 €	31.784 €	25.544 €	22.908 €
2019	34.162 €	27.101 €	23.518 €	32.423 €	25.976 €	23.513 €
2020	33.584 €	26.703 €	23.266 €	31.678 €	25.434 €	23.156 €
Variació 2019-2020	-578 €	-398 €	-252 €	-745 €	-542 €	-357 €

Font: OCBL, a partir de les dades de l'AEAT

La **quota mitjana resultant de la declaració**, que és la liquidació de l'impost, disminueix també respecte l'any anterior i es situa en 5.162 €, **per sobre de la mitjana catalana**. Cal dir que la quota no només es veu determinada per la renda sinó també pels canvis a l'alça o a la baixa en els tipus impositius, que poden variar d'un exercici fiscal a l'altre.

Les **cotitzacions socials mitjanes**, que són les aportacions de les persones declarants als sistemes de la Seguretat Social, també han disminuït respecte l'any anterior tant al Baix Llobregat com a Catalunya, i van ser de 1.329 € de mitjana a la comarca, situant-se també **per sobre de la mitjana catalana**.

Evolució de les cotitzacions socials i la quota resultant de la declaració. Mitjanes

	BAIX LLOBREGAT		CATALUNYA	
	Cotitzacions socials	Quota resultant de la declaració	Cotitzacions socials	Quota resultant de la declaració
2016	1.208 €	4.564 €	1.119 €	4.495 €
2017	1.253 €	4.929 €	1.165 €	4.768 €
2018	1.283 €	5.124 €	1.193 €	5.048 €
2019	1.332 €	5.363 €	1.234 €	5.223 €
2020	1.329 €	5.162 €	1.225 €	5.020 €
Variació 2019-2020	-3 €	-201 €	-10 €	-202 €

Font: OCBL, a partir de les dades de l'AEAT

Pel que fa al **tipus de rendes**, respecte als anys anteriors baixa lleugerament el pes de les rendes de capital mobiliari, rendes d'activitats econòmiques i la de guanys patrimonials. Les rendes de treball són les que més creixen, seguides de les de béns immobles i rendes exemptes.

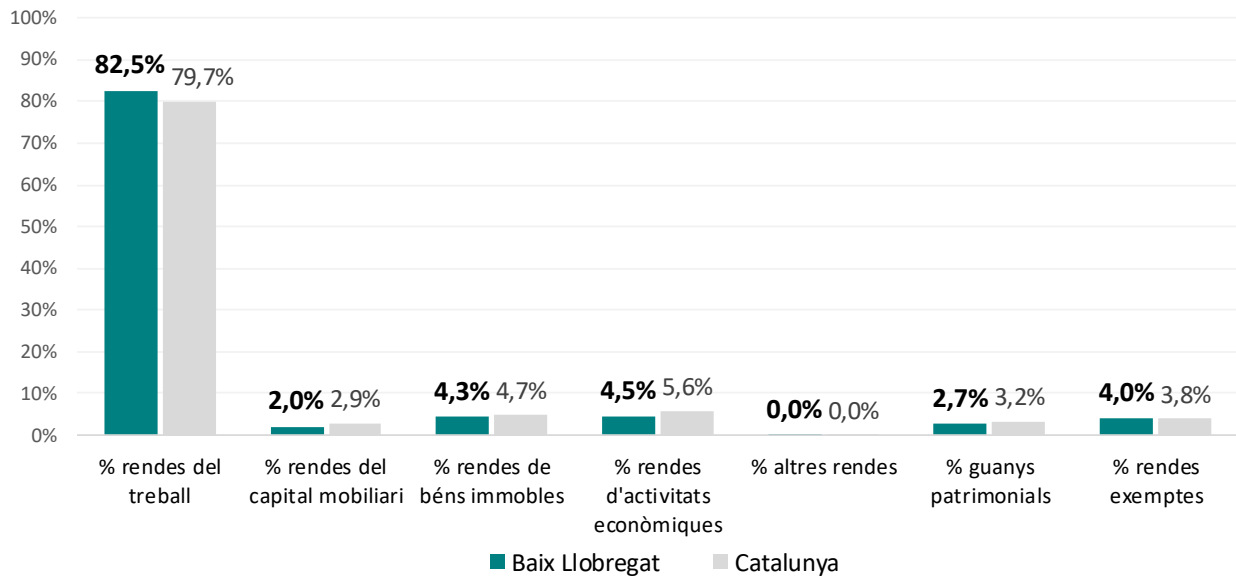
Evolució del pes de cada tipus de renda sobre el total de renda bruta. Baix Llobregat. %

	BAIX LLOBREGAT						
	% rendes del treball	% rendes del capital mobiliari	% rendes de béns immobles	% rendes d'activitats econòmiques	% altres rendes	% guanys patrimonials	% rendes exemptes
2016	82,0%	3,2%	3,9%	5,0%	0,0%	2,3%	3,7%
2017	82,2%	2,8%	4,0%	5,1%	0,0%	2,8%	3,2%
2018	81,5%	2,8%	4,0%	5,1%	0,0%	2,8%	3,8%
2019	81,4%	2,7%	4,1%	4,9%	0,0%	2,8%	4,0%
2020	82,5%	2,0%	4,3%	4,5%	0,0%	2,7%	4,0%
Variació 2019-2020	1,1%	-0,7%	0,1%	-0,4%	-0,004%	-0,2%	0,1%

Font: OCBL, a partir de les dades de l'AEAT

El pes de les rendes del treball sobre el total de rendes de la comarca augmenta respecte de l'exercici anterior i, comparativament amb Catalunya, el Baix Llobregat té un pes superior de les rendes provinents del treball (82,5% del total de rendes davant el 79,7% català).

Pes de cada tipus de renda sobre el total de renda bruta. 2020. %



Font: OCBL, a partir de les dades de l'AEAT

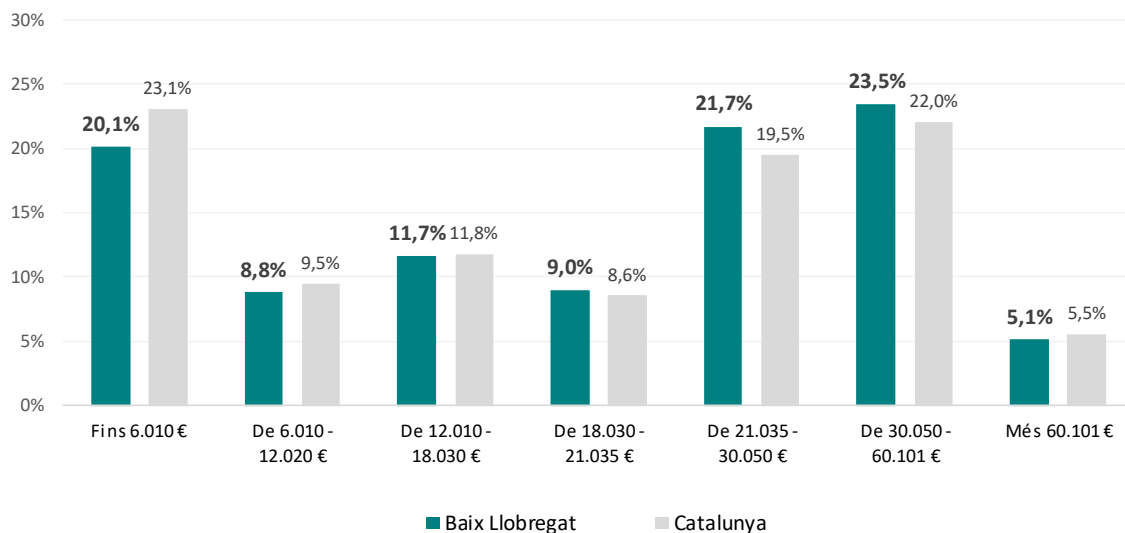
A part de les dades de renda mitjanes, l'estadística de l'AEAT permet també una aproximació a **la distribució de la renda dintre de cada municipi i àmbit territorial, segmentant les dades de declaracions per trams de base imposable.**² Així, es pot veure la quantitat de declaracions en cada tram de base, així com la quantia mitjana de la base imposable de cada tram.

Segons aquesta distribució, **el Baix Llobregat té una proporció de declaracions en el tram més baix de base imposable (de menys de 6.010 €) inferior a la mitjana de Catalunya.** La comarca presenta un major pes en les declaracions entre 21.035 € i 60.101 € de base imposable i, a l'arribar al tram de declaracions de rendes molt altes, amb base imposable superior a 60.101 €, el Baix Llobregat està per sota de Catalunya.

² Cal recordar que al parlar de base imposable, l'anàlisi es realitza sempre en base al nombre de declaracions i no de persones declarants, així com el fet que el concepte de base imposable és diferent al de renda mitjana presentada anteriorment (tot i així, la segmentació de l'estadística del nombre de declaracions per part de l'Agència tributària es realitza per base imposable i no per renda mitjana).

La base imposable és l'import format pel total de rendiments obtinguts pel contribuïent durant el període impositiu. La diferència amb els conceptes de renda bruta i renda disponible és que la base imposable és un concepte tributari. És a dir, ve definida per la normativa tributària que resulta d'aplicació en cadascun dels exercicis fiscals, per tant, la seva composició i definició pot variar en cada exercici. Tampoc inclou les rendes exemptes de l'impost, que sí que es recullen en els apartats de renda bruta i renda disponible.

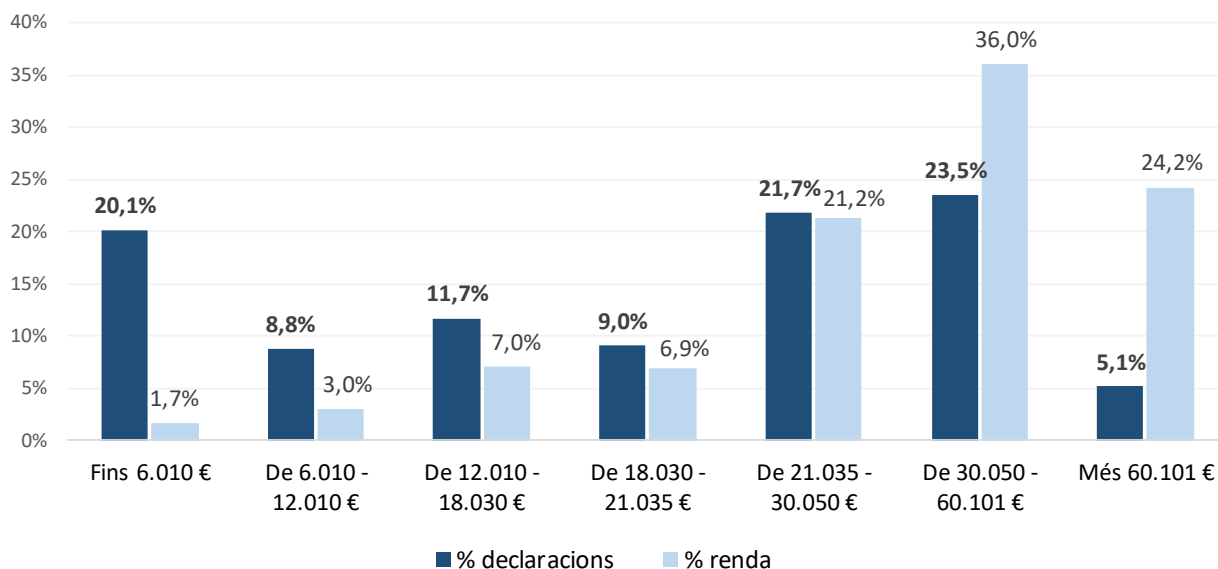
Percentatge de declaracions per tram de base imposable. 2020. %



Font: OCBL, a partir de les dades de l'AEAT

L'estadística de l'IRPF també permet posar en relació no només la distribució de les declaracions per trams, sinó també la distribució de la renda municipal generada en cada tram de base imposable.³ Així, en el conjunt del Baix Llobregat el **29% de les declaracions tenen una base imposable de menys de 12.010 € i aquestes apleguen només un 4,7% de la renda comarcal**. En canvi, el **23,5% de les declaracions tenen una base imposable de més de 30.000 € i suposen el 64,2% de la renda comarcal**.

Percentatge de declaracions i de renda per trams. Baix Llobregat. 2020. %

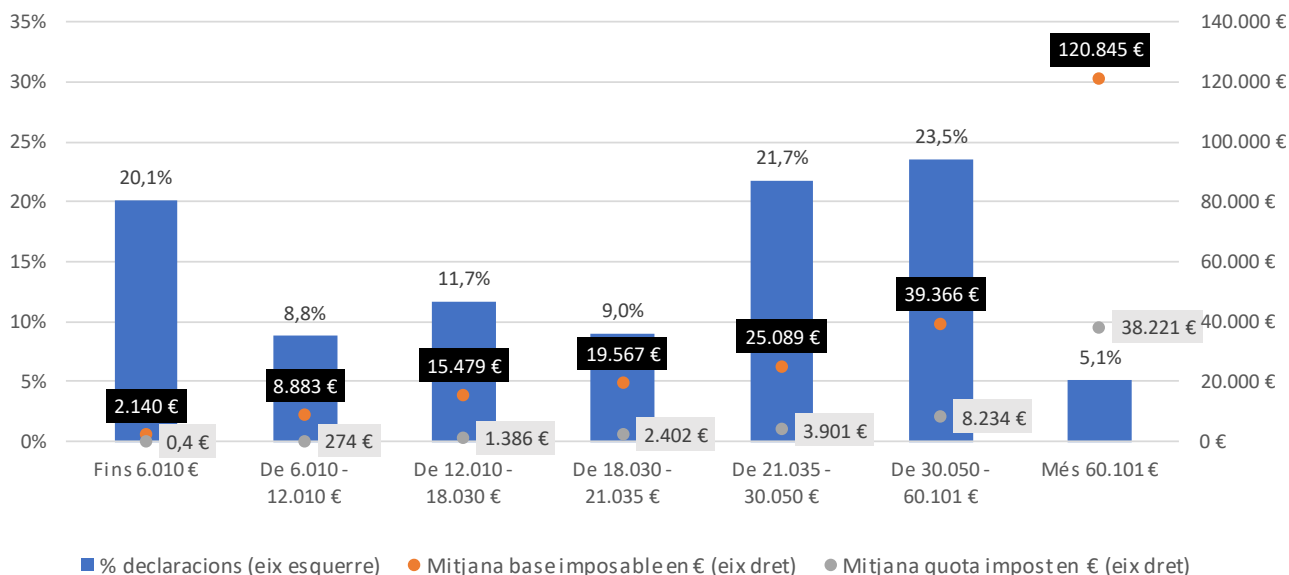


Font: OCBL, a partir de les dades de l'AEAT

³ Aquesta informació està disponible per a cada municipi de la comarca a l'apartat de fitxes municipals.

El següent gràfic presenta pel conjunt del Baix Llobregat el percentatge de declaracions de cada tram de base imposable per a l'any 2020, juntament amb la mitjana en euros de la base imposable i la quota mitjana per a cada tram.

Percentatge de declaracions i base imposable mitjana per trams. Baix Llobregat. 2020. %



Font: OCBL, a partir de les dades de l'AEAT

La mitjana de base imposable de les declaracions de menys de 6.010 € és de 2.140 €, i la de les declaracions entre 6.010 € i 12.010 € és de 8.883 €. A mesura que es passa a trams superiors de base imposable augmenta consegüentment la mitjana de renda, fins als 39.336 € de mitjana del 23,5% de les declaracions del Baix Llobregat que tenen entre 30.050 i 60.101 € de base. El tram de més de 60.101 €, al ser un tram obert, té una mitjana força elevada. Existeix en aquest tram una forta dispersió entre les rendes ja que es troben des de rendes properes als 60.000 € fins a rendes milionàries; la mitjana aritmètica de totes elles són aquests 120.845 €.

Respecte de l'any 2019 els trams de renda entre 18.030 € i 30.050 € són els que disminueixen els seu pes respecte el total. En canvi, augmenta el seu pes respecte el total, la resta de trams de renda, destacant el tram inferior (fins 6.010 €).

Evolució del % de declaracions per trams de base imposable. Baix Llobregat. %

	BAIX LLOBREGAT						
	Fins 6.010 €	De 6.010 - 12.010 €	De 12.010 - 18.030 €	De 18.030 - 21.035 €	De 21.035 - 30.050 €	De 30.050 - 60.101 €	Més 60.101 €
2016	19,3%	9,6%	15,6%	9,3%	21,2%	20,5%	4,4%
2017	17,6%	9,3%	15,5%	9,5%	21,8%	21,5%	4,8%
2018	18,0%	9,9%	13,1%	9,6%	22,2%	22,3%	5,0%
2019	19,1%	8,1%	11,2%	9,8%	22,8%	23,8%	5,2%
2020	20,1%	8,8%	11,7%	9,0%	21,7%	23,5%	5,1%
Variació 2019-2020	1,0% ↑	0,6% ↑	0,5% ↑	-0,7% ↓	-1,1% ↓	-0,3% ↓	-0,1% ↓

Font: OCBL, a partir de les dades de l'AEAT

Evolució de la base imposable mitjana per trams. Baix Llobregat. €

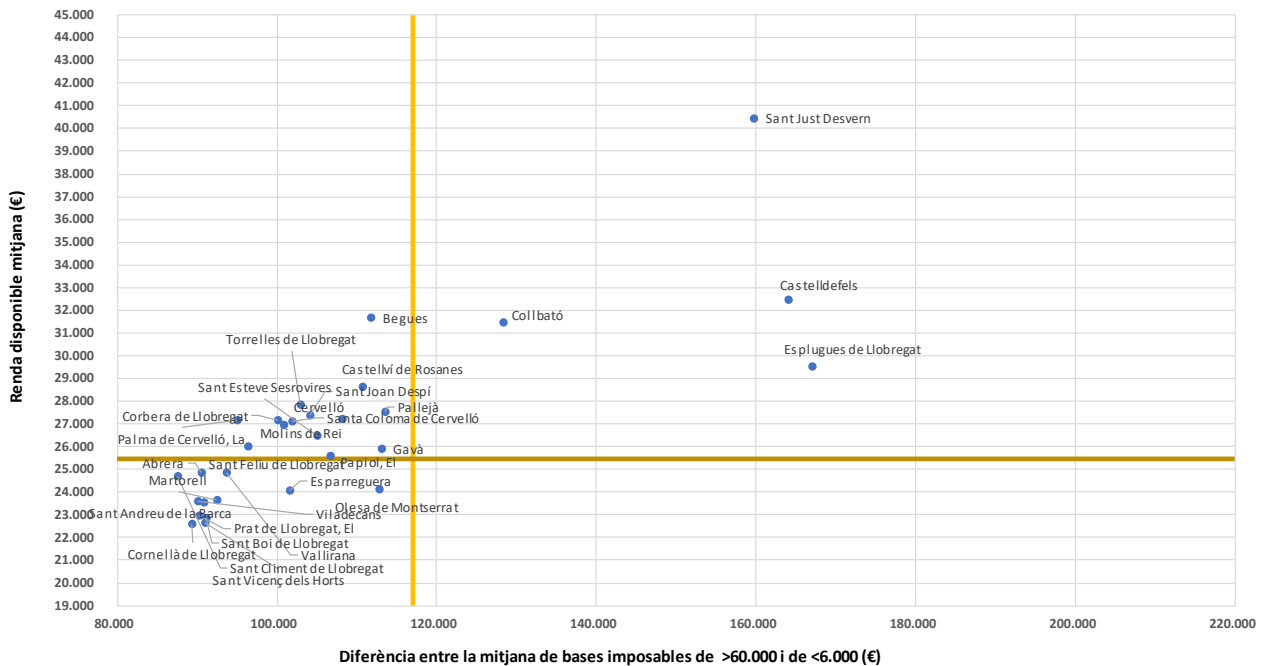
	BAIX LLOBREGAT							Total base imp. Mitjana
	Fins 6.010 €	De 6.010 - 12.010 €	De 12.010 - 18.030 €	De 18.030 - 21.035 €	De 21.035 - 30.050 €	De 30.050 - 60.101 €	Més 60.101 €	
2016	2.258 €	8.840 €	15.223 €	19.554 €	25.144 €	39.071 €	123.085 €	23.801 €
2017	2.306 €	8.855 €	15.210 €	19.556 €	25.122 €	39.161 €	126.546 €	24.727 €
2018	2.178 €	8.843 €	15.357 €	19.562 €	25.116 €	39.206 €	128.541 €	25.215 €
2019	2.157 €	8.810 €	15.516 €	19.580 €	25.105 €	39.293 €	126.425 €	25.950 €
2020	2.140 €	8.883 €	15.479 €	19.567 €	25.089 €	39.366 €	120.845 €	25.444 €
Variació 2019-2020	-17 €	73 €	-38 €	-12 €	-16 €	73 €	-5.580 €	-506 €

Font: OCBL, a partir de les dades de l'AEAT

Tenint en compte la mitjana de base imposable de cada tram, és **el tram superior el que registra una major disminució de la base imposable mitjana**. Només els trams de 6.010 €-12.010 € i de 30.050-60.101 € registren un creixement de la base imposable mitjana.

Seguint amb el fenomen de la **dispersió de la renda**, el gràfic següent mostra la ubicació dels municipis del Baix Llobregat en els eixos de renda disponible mitjana (eix vertical) i de diferències de renda entre el tram més alt i el més baix de base imposable (eix horitzontal). Els eixos horitzontal i vertical venen determinats per la mitjana de renda disponible de Catalunya i la mitjana catalana de diferència entre el tram més alt i el més baix de base imposable.

Gràfic de dispersió. Renda disponible mitjana per diferència entre els trams alt i baix de base imposable. 2020.



**+ renda mitjana
+ diferències internes
de renda**

- Sant Just Desvern
- Castelldefels
- Begues
- Collbató
- Esplugues de Llobregat

**+ renda mitjana
- diferències internes
de renda**

- Castellví de Rosanes
- Torrelles de Llobregat
- Pallejà
- Sant Joan Despí
- Cervelló
- Palma de Cervelló, La
- Corbera de Llobregat
- Santa Coloma de Cervelló
- Molíns de Rei
- Sant Esteve Sesrovires
- Sant Feliu de Llobregat
- Gavà

**- renda mitjana
+ diferències internes
de renda**

- Cornellà de Llobregat
- Sant Vicenç dels Horts
- Sant Boi de Llobregat
- Prat de Llobregat, el
- Sant Andreu de la Barca
- Viladecans
- Martorell
- Esparreguera
- Olesa de Montserrat
- Sant Ciment de Llobregat
- Vallirana
- Abreia
- Papiol, el

Font: OC-BL, a partir de les dades de l'AEAT.

La ubicació en el gràfic de doble eix dels diferents municipis dóna una distribució segons la qual es poden diferenciar clarament 3 tipus de municipis:

- Els que es troben **per sobre de la renda mitjana de Catalunya i per sobre de la mitjana de diferència de renda**. Aquest grup correspondria a municipis amb una elevada renda disponible però també amb grans diferències internes en la distribució de la renda, en la mesura en què es poden trobar rendes molt altes.

- Els que es troben **per sobre de la renda mitjana de Catalunya i per sota de la mitjana de diferència de renda**. Aquest grup correspondria a municipis amb una renda disponible més elevada que la del conjunt de Catalunya, però amb una distribució interna més homogènia de la renda, i amb unes diferències menors entre els trams alt i baix de base imposable.
- Els que es troben **per sota de la renda mitjana de Catalunya i per sota de la mitjana de diferència de renda**. Aquest grup correspondria als municipis de la comarca amb una renda disponible inferior a la mitjana de Catalunya i amb una distribució més homogènia, amb menys diferències internes entre els trams de base imposable.

A partir de la pàgina següent es presenten una sèrie de **taules resum amb les principals dades pel conjunt de municipis** de la comarca, concretament per a les següents variables:

- Renda bruta per municipis.
- Renda disponible per municipis.
- Renda disponible per declarant per municipis.
- Cotitzacions socials per municipis.
- Quota de l'impost per municipis.
- % de Declaracions per tram de base imposable per municipis.
- Base imposable mitjana per tram de base imposable per municipis.

Evolució de la renda bruta, renda disponible i renda disponible per declarant. Municipis i àmbits territorials

	RENDA BRUTA					RENDA DISPONIBLE					RENDA DISPONIBLE PER DECLARANT				
	2016	2017	2018	2019	2020	2016	2017	2018	2019	2020	2016	2017	2018	2019	2020
Sant Just Desvern	52.263 €	51.915 €	58.875 €	60.645 €	54.641 €	38.960 €	38.837 €	43.095 €	44.533 €	40.462 €	35.815 €	36.012 €	40.025 €	41.598 €	38.060 €
Castelldefels	40.947 €	44.593 €	45.279 €	45.020 €	42.865 €	31.208 €	32.984 €	33.728 €	33.759 €	32.449 €	27.674 €	29.510 €	30.467 €	30.710 €	29.715 €
Begues	38.065 €	40.236 €	41.722 €	43.184 €	40.944 €	29.695 €	31.225 €	32.371 €	33.377 €	31.669 €	26.399 €	28.048 €	29.409 €	30.615 €	29.392 €
Collbató	35.730 €	41.589 €	36.729 €	39.483 €	40.605 €	28.160 €	32.384 €	28.782 €	30.760 €	31.453 €	25.146 €	29.064 €	26.154 €	28.215 €	29.085 €
Esplugues de Llobregat	33.099 €	33.982 €	36.167 €	39.515 €	37.739 €	26.437 €	26.995 €	28.695 €	30.728 €	29.528 €	23.155 €	23.816 €	25.514 €	27.617 €	26.666 €
Castellví de Rosanes	32.941 €	32.969 €	35.177 €	36.039 €	36.239 €	26.313 €	26.106 €	27.788 €	28.201 €	28.635 €	23.578 €	23.552 €	25.309 €	25.792 €	26.342 €
Torrelles de Llobregat	32.361 €	33.215 €	33.606 €	34.455 €	35.048 €	25.925 €	26.496 €	26.789 €	27.360 €	27.838 €	23.454 €	24.147 €	24.575 €	25.151 €	25.699 €
Sant Joan Despí	32.362 €	33.008 €	34.066 €	35.027 €	34.690 €	25.791 €	26.185 €	27.015 €	27.651 €	27.380 €	22.739 €	23.302 €	34.066 €	25.083 €	24.953 €
Pallejà	31.025 €	32.192 €	34.215 €	34.972 €	34.621 €	25.006 €	25.721 €	27.217 €	27.828 €	27.524 €	22.014 €	22.843 €	24.494 €	25.142 €	25.073 €
Santa Coloma de Cervelló	31.225 €	32.411 €	33.336 €	33.988 €	34.275 €	25.039 €	25.770 €	26.475 €	26.962 €	27.112 €	22.360 €	23.245 €	24.131 €	24.795 €	25.049 €
Cervelló	32.308 €	31.715 €	32.163 €	34.008 €	34.251 €	25.992 €	25.443 €	25.812 €	27.155 €	27.242 €	23.165 €	22.833 €	23.509 €	24.882 €	25.127 €
Corbera de Llobregat	32.591 €	33.135 €	34.698 €	34.903 €	34.134 €	26.061 €	26.373 €	27.474 €	27.711 €	27.148 €	22.961 €	23.549 €	24.700 €	25.184 €	24.889 €
Palma de Cervelló, La	31.462 €	33.737 €	33.137 €	34.085 €	34.042 €	25.262 €	26.893 €	26.430 €	27.105 €	27.178 €	22.622 €	24.306 €	24.208 €	25.109 €	25.140 €
Molins de Rei	31.395 €	32.511 €	33.297 €	34.161 €	33.966 €	25.202 €	25.857 €	26.615 €	27.164 €	26.952 €	22.594 €	23.355 €	24.266 €	24.946 €	24.869 €
Sant Esteve Sesrovires	31.559 €	33.058 €	32.978 €	36.883 €	33.608 €	25.251 €	26.255 €	26.138 €	28.988 €	26.507 €	22.435 €	23.406 €	23.692 €	26.536 €	24.437 €
BAIX LLOBREGAT	29.914 €	30.918 €	33.077 €	34.162 €	33.584 €	24.143 €	24.737 €	28.071 €	27.101 €	26.703 €	21.018 €	21.707 €	22.657 €	23.518 €	23.266 €
Sant Feliu de Llobregat	29.957 €	30.631 €	32.012 €	32.990 €	32.521 €	24.204 €	24.611 €	25.600 €	26.326 €	25.986 €	21.224 €	21.776 €	22.905 €	23.768 €	23.595 €
Gavà	31.931 €	33.149 €	32.150 €	33.009 €	32.455 €	25.251 €	26.081 €	25.721 €	26.356 €	25.907 €	21.982 €	22.859 €	22.788 €	23.552 €	23.291 €
Papiol, El	27.908 €	29.658 €	31.689 €	31.478 €	31.857 €	22.727 €	23.988 €	25.481 €	25.302 €	25.587 €	20.092 €	21.346 €	22.836 €	23.060 €	23.305 €
CATALUNYA	29.541 €	30.430 €	31.784 €	32.423 €	31.678 €	23.927 €	24.499 €	25.544 €	25.976 €	25.434 €	21.151 €	21.794 €	22.908 €	23.513 €	23.156 €
Sant Climent de Llobregat	28.663 €	29.493 €	30.250 €	31.591 €	30.980 €	23.156 €	23.625 €	24.185 €	25.112 €	24.710 €	20.556 €	21.090 €	21.830 €	22.959 €	22.819 €
Vallirana	28.166 €	29.130 €	30.242 €	31.109 €	30.719 €	23.046 €	23.706 €	24.529 €	25.077 €	24.871 €	19.919 €	20.593 €	21.613 €	22.286 €	22.262 €
Abrera	28.186 €	28.868 €	30.097 €	31.021 €	30.628 €	23.182 €	23.580 €	24.502 €	25.135 €	24.874 €	20.060 €	20.585 €	21.504 €	22.332 €	22.108 €
Esparreguera	27.207 €	27.810 €	28.426 €	29.663 €	29.568 €	22.373 €	22.750 €	23.230 €	24.107 €	24.065 €	19.415 €	19.888 €	20.507 €	21.480 €	21.537 €
Olesa de Montserrat	26.495 €	27.236 €	28.056 €	28.975 €	29.562 €	21.860 €	22.327 €	22.965 €	23.627 €	24.105 €	18.986 €	19.570 €	20.306 €	21.079 €	21.645 €
Martorell	26.885 €	27.631 €	28.951 €	29.065 €	28.973 €	22.153 €	22.637 €	23.674 €	23.718 €	23.666 €	18.780 €	19.374 €	20.496 €	20.778 €	20.822 €
Viladecans	26.321 €	26.924 €	28.229 €	29.029 €	28.925 €	21.746 €	23.706 €	23.093 €	23.650 €	23.586 €	18.723 €	19.219 €	20.277 €	20.983 €	21.047 €
Sant Andreu de la Barca	26.719 €	27.605 €	28.170 €	28.828 €	28.855 €	22.076 €	22.613 €	23.096 €	23.558 €	23.567 €	19.011 €	19.628 €	20.229 €	20.905 €	21.025 €
Prat de Llobregat, El	26.206 €	26.847 €	27.581 €	28.364 €	27.986 €	21.705 €	22.100 €	22.678 €	23.257 €	22.972 €	18.715 €	19.213 €	19.906 €	20.653 €	20.541 €
Sant Boi de Llobregat	25.645 €	26.384 €	27.371 €	28.165 €	27.823 €	21.323 €	21.764 €	22.542 €	23.099 €	22.863 €	18.259 €	18.778 €	19.644 €	20.401 €	20.346 €
Sant Vicenç dels Horts	25.728 €	26.148 €	27.054 €	27.695 €	27.538 €	21.393 €	21.623 €	22.324 €	22.772 €	22.645 €	18.083 €	18.446 €	19.249 €	19.916 €	19.969 €
Cornellà de Llobregat	24.985 €	25.694 €	26.590 €	27.520 €	27.472 €	20.844 €	21.298 €	22.000 €	22.658 €	22.615 €	17.933 €	18.416 €	19.256 €	20.053 €	20.159 €

Font: OCBL, a partir de les dades de l'AEAT

Les dades estan ordenades per renda de manera decreixent.

Evolució de les cotitzacions socials i la quota de l'impost. Municipis i àmbits territorials

	COTITZACIONS SOCIALS						QUOTA DE L'IMPOST				
	2016	2017	2018	2019	2020		2016	2017	2018	2019	2020
Sant Just Desvern	1.419 €	1.443 €	1.481 €	1.567 €	2.314 €	Sant Just Desvern	14.825 €	14.138 €	17.512 €	17.700 €	15.502 €
Begues	1.462 €	1.500 €	1.531 €	1.607 €	2.164 €	Castelldefels	11.057 €	13.143 €	13.065 €	12.658 €	11.860 €
Collbató	1.456 €	1.525 €	1.559 €	1.605 €	2.158 €	Begues	8.789 €	9.408 €	9.698 €	10.174 €	9.713 €
Castellví de Rosanes	1.379 €	1.405 €	1.470 €	1.521 €	2.080 €	Collbató	7.841 €	9.623 €	8.030 €	8.860 €	9.519 €
Santa Coloma de Cervelló	1.439 €	1.491 €	1.506 €	1.550 €	2.045 €	Esplugues de Llobregat	7.583 €	7.784 €	8.323 €	10.059 €	9.447 €
Cervelló	1.299 €	1.364 €	1.368 €	1.428 €	2.016 €	Castellví de Rosanes	6.662 €	6.837 €	7.370 €	8.017 €	7.705 €
Corbera de Llobregat	1.360 €	1.396 €	1.414 €	1.477 €	2.011 €	Sant Joan Despí	6.968 €	7.064 €	7.313 €	7.671 €	7.635 €
Torrelles de Llobregat	1.378 €	1.401 €	1.434 €	1.501 €	1.991 €	Sant Esteve Sesrovires	6.445 €	6.745 €	7.063 €	8.626 €	7.531 €
Castelldefels	1.329 €	1.378 €	1.404 €	1.454 €	1.990 €	Cervelló	6.714 €	6.302 €	6.449 €	6.985 €	7.369 €
Palma de Cervelló, La	1.325 €	1.337 €	1.383 €	1.424 €	1.980 €	Pallejà	6.257 €	6.575 €	7.170 €	7.267 €	7.260 €
Pallejà	1.313 €	1.351 €	1.388 €	1.445 €	1.971 €	Torrelles de Llobregat	6.465 €	6.639 €	6.697 €	6.950 €	7.252 €
Molins de Rei	1.287 €	1.343 €	1.364 €	1.422 €	1.967 €	Corbera de Llobregat	6.775 €	6.933 €	7.601 €	7.419 €	7.251 €
Sant Joan Despí	1.296 €	1.347 €	1.369 €	1.434 €	1.959 €	Molins de Rei	6.411 €	6.759 €	6.773 €	7.068 €	7.139 €
Sant Esteve Sesrovires	1.392 €	1.461 €	1.445 €	1.477 €	1.919 €	Palma de Cervelló, La	6.468 €	7.131 €	6.758 €	7.188 €	7.099 €
Papiol, El	1.262 €	1.307 €	1.359 €	1.375 €	1.901 €	Gavà	7.519 €	7.707 €	6.820 €	7.083 €	7.035 €
Sant Climent de Llobregat	1.344 €	1.400 €	1.428 €	1.503 €	1.900 €	Santa Coloma de Cervelló	6.033 €	6.371 €	6.631 €	6.849 €	7.031 €
Sant Feliu de Llobregat	1.224 €	1.271 €	1.311 €	1.360 €	1.888 €	CATALUNYA	6.327 €	6.513 €	6.907 €	7.193 €	7.029 €
Vallirana	1.243 €	1.291 €	1.299 €	1.362 €	1.880 €	BAIX LLOBREGAT	6.209 €	6.503 €	6.774 €	7.105 €	6.921 €
Esplugues de Llobregat	1.111 €	1.151 €	1.181 €	1.222 €	1.866 €	Sant Feliu de Llobregat	6.070 €	6.188 €	6.613 €	6.860 €	6.762 €
Abrera	1.306 €	1.356 €	1.388 €	1.432 €	1.859 €	Papiol, El	5.344 €	5.757 €	6.291 €	6.375 €	6.521 €
Gavà	1.195 €	1.243 €	1.275 €	1.319 €	1.837 €	Sant Climent de Llobregat	5.587 €	5.757 €	6.011 €	6.442 €	6.359 €
Olesa de Montserrat	1.238 €	1.283 €	1.321 €	1.353 €	1.796 €	Vallirana	5.258 €	5.453 €	5.838 €	6.202 €	6.019 €
Esparreguera	1.234 €	1.275 €	1.296 €	1.338 €	1.794 €	Olesa de Montserrat	4.707 €	4.866 €	5.040 €	5.400 €	5.609 €
Viladecans	1.186 €	1.229 €	1.267 €	1.320 €	1.767 €	Abrera	4.840 €	4.987 €	5.349 €	5.680 €	5.591 €
Martorell	1.182 €	1.227 €	1.258 €	1.299 €	1.743 €	Esparreguera	4.894 €	4.973 €	5.161 €	5.596 €	5.583 €
Sant Andreu de la Barca	1.239 €	1.295 €	1.306 €	1.334 €	1.735 €	Martorell	4.935 €	5.099 €	5.396 €	5.494 €	5.508 €
Sant Vicenç dels Horts	1.127 €	1.178 €	1.215 €	1.268 €	1.733 €	Viladecans	4.719 €	4.818 €	5.208 €	5.472 €	5.442 €
Sant Boi de Llobregat	1.110 €	1.158 €	1.184 €	1.236 €	1.704 €	Sant Andreu de la Barca	4.539 €	4.785 €	4.993 €	5.250 €	5.288 €
Prat de Llobregat, El	1.126 €	1.166 €	1.199 €	1.229 €	1.702 €	Cornellà de Llobregat	4.492 €	4.628 €	4.830 €	5.150 €	5.188 €
Cornellà de Llobregat	1.055 €	1.098 €	1.135 €	1.183 €	1.669 €	Sant Boi de Llobregat	4.505 €	4.673 €	4.950 €	5.179 €	5.126 €
BAIX LLOBREGAT	1.208 €	1.253 €	1.283 €	1.332 €	1.329 €	Prat de Llobregat, El	4.566 €	4.713 €	4.914 €	5.184 €	5.112 €
CATALUNYA	1.119 €	1.165 €	1.193 €	1.234 €	1.225 €	Sant Vicenç dels Horts	4.545 €	4.529 €	4.816 €	5.002 €	5.034 €

Font: OCBL, a partir de les dades de l'AEAT

% de Declaracions per tram de base imposable. Municipis i àmbits territorials

	Menys de 6.010,01 €	De 6.010,01 - 12.020,00 €	De 12.020,01 - 18.030,00 €	De 18.030,01 - 21.035,00 €	De 21.035,00 - 30.050,61 €	De 30.050,61 - 60.101,21 €	Més de 60.101,21 €
Sant Just Desvern	14,6%	6,3%	8,4%	6,1%	17,5%	30,8%	16,4%
Begues	16,5%	8,0%	8,8%	6,9%	18,1%	30,4%	11,3%
Castelldefels	19,6%	8,5%	11,0%	7,4%	17,9%	25,6%	9,9%
Collbató	15,7%	7,6%	10,2%	6,8%	19,5%	31,1%	9,1%
Sant Joan Despí	18,1%	8,3%	10,6%	8,1%	21,9%	25,4%	7,5%
Castellví de Rosanes	17,0%	6,8%	10,2%	8,9%	20,4%	29,2%	7,4%
Corbera de Llobregat	19,1%	8,6%	10,6%	8,6%	20,6%	25,5%	7,1%
Esplugues de Llobregat	20,7%	8,9%	11,2%	8,1%	20,7%	23,4%	7,0%
Palma de Cervelló, la	18,2%	8,6%	10,7%	7,5%	21,9%	26,1%	6,9%
Cervelló	18,9%	8,7%	10,0%	8,5%	21,6%	25,6%	6,8%
Torrelles de Llobregat	16,7%	8,2%	10,8%	8,3%	20,6%	29,0%	6,4%
Molins de Rei	17,1%	7,6%	10,7%	8,6%	22,2%	27,3%	6,4%
Sant Esteve Sesrovires	21,3%	6,8%	8,8%	7,0%	20,8%	28,8%	6,4%
Pallejà	17,7%	7,3%	11,2%	8,7%	21,8%	27,1%	6,2%
Sant Feliu de Llobregat	18,8%	8,1%	11,2%	8,6%	22,1%	25,1%	6,0%
Santa Coloma de Cervelló	16,4%	6,9%	10,6%	8,8%	21,5%	30,1%	5,8%
Gavà	20,4%	9,2%	11,6%	8,8%	21,6%	22,8%	5,7%
CATALUNYA	23,1%	9,5%	11,8%	8,6%	19,5%	22,0%	5,5%
Papiol, el	20,6%	9,3%	11,9%	9,1%	20,0%	23,8%	5,2%
BAIX LLOBREGAT	20,1%	8,8%	11,7%	9,0%	21,7%	23,5%	5,1%
Sant Climent de Llobregat	19,1%	9,3%	11,1%	9,4%	20,6%	25,4%	5,1%
Vallirana	20,0%	8,9%	11,7%	9,0%	22,5%	23,2%	4,7%
Abrebra	14,0%	7,7%	11,6%	9,6%	24,1%	29,1%	3,8%
Viladecans	20,4%	9,3%	12,5%	9,6%	22,8%	22,0%	3,5%
Esparreguera	20,2%	8,5%	12,6%	10,1%	22,4%	22,9%	3,3%
Martorell	21,1%	8,6%	12,1%	9,2%	22,2%	23,6%	3,2%
Olesa de Montserrat	20,8%	9,2%	12,6%	9,7%	22,2%	22,3%	3,1%
Sant Andreu de la Barca	20,1%	8,8%	11,8%	9,9%	23,0%	23,5%	2,8%
Cornellà de Llobregat	23,1%	9,8%	12,3%	9,8%	21,8%	20,3%	2,8%
Sant Vicenç dels Horts	21,8%	9,8%	12,7%	10,3%	23,6%	19,0%	2,8%
Prat de Llobregat, el	20,8%	9,2%	12,8%	10,0%	23,1%	21,4%	2,7%
Sant Boi de Llobregat	21,7%	9,2%	12,7%	10,1%	23,1%	20,6%	2,7%

Font: OCBL, a partir de les dades de l'AEAT

Les dades estan ordenades per ordre decreixent dels trams de base imposable

Base imposable mitjana per tram de base imposable. Municipis i àmbits territorials

	Menys de 6.010,01 €	De 6.010,01 - 12.020,00 €	De 12.020,01 - 18.030,00 €	De 18.030,01 - 21.035,00 €	De 21.035,00 - 30.050,61 €	De 30.050,61 - 60.101,21 €	Més de 60.101,21 €
Esplugues de Llobregat	2.191 €	8.875 €	15.403 €	19.598 €	25.116 €	39.575 €	169.193 €
Castelldefels	1.966 €	8.882 €	15.377 €	19.556 €	25.182 €	40.440 €	165.944 €
Sant Just Desvern	2.153 €	8.856 €	15.313 €	19.582 €	25.312 €	40.858 €	161.921 €
Collbató	1.762 €	8.886 €	15.634 €	19.526 €	25.569 €	41.080 €	130.067 €
BAIX LLOBREGAT	2.140 €	8.883 €	15.479 €	19.567 €	25.089 €	39.366 €	120.845 €
CATALUNYA	2.044 €	8.836 €	15.442 €	19.564 €	25.052 €	39.634 €	119.022 €
Pallejà	2.173 €	8.864 €	15.536 €	19.545 €	25.197 €	40.008 €	115.646 €
Gavà	2.104 €	8.870 €	15.457 €	19.562 €	25.099 €	39.229 €	115.166 €
Olesa de Montserrat	2.197 €	8.838 €	15.528 €	19.517 €	25.054 €	39.036 €	114.965 €
Begues	1.803 €	8.872 €	15.319 €	19.573 €	25.212 €	40.506 €	113.555 €
Castellví de Rosanes	2.180 €	8.606 €	15.240 €	19.714 €	25.558 €	39.364 €	112.847 €
Cervelló	2.162 €	9.025 €	15.563 €	19.609 €	25.179 €	39.681 €	110.232 €
Papiol, El	2.306 €	9.074 €	15.547 €	19.648 €	25.350 €	39.937 €	108.984 €
Sant Joan Despí	2.250 €	8.843 €	15.543 €	19.565 €	25.154 €	39.960 €	106.368 €
Sant Esteve Sesrovires	1.303 €	8.991 €	15.671 €	19.626 €	25.288 €	39.525 €	106.299 €
Torrelles de Llobregat	1.800 €	9.004 €	15.464 €	19.574 €	25.249 €	40.192 €	104.720 €
Santa Coloma de Cervelló	2.109 €	9.048 €	15.519 €	19.706 €	25.206 €	40.074 €	103.930 €
Esparreguera	2.108 €	8.892 €	15.591 €	19.512 €	25.105 €	39.003 €	103.605 €
Molins de Rei	2.077 €	8.961 €	15.502 €	19.574 €	25.199 €	39.726 €	102.902 €
Corbera de Llobregat	1.998 €	8.622 €	15.453 €	19.591 €	24.992 €	40.027 €	102.065 €
Sant Feliu de Llobregat	2.198 €	8.915 €	15.472 €	19.612 €	25.084 €	39.676 €	98.521 €
Palma de Cervelló, La	1.984 €	8.808 €	15.323 €	19.571 €	25.143 €	39.870 €	96.966 €
Vallirana	2.177 €	8.856 €	15.335 €	19.539 €	25.105 €	39.394 €	95.756 €
Martorell	2.046 €	8.806 €	15.518 €	19.553 €	24.967 €	38.780 €	94.508 €
Sant Boi de Llobregat	2.191 €	8.896 €	15.485 €	19.576 €	25.034 €	38.728 €	93.238 €
Sant Vicenç dels Horts	2.226 €	8.945 €	15.506 €	19.562 €	25.082 €	38.854 €	93.116 €
Sant Andreu de la Barca	2.184 €	8.857 €	15.493 €	19.585 €	25.006 €	38.535 €	92.949 €
Abrera	2.223 €	8.915 €	15.575 €	19.528 €	25.186 €	38.728 €	92.804 €
Viladecans	2.307 €	8.880 €	15.515 €	19.536 €	25.015 €	38.901 €	92.410 €
Prat de Llobregat, El	2.090 €	8.940 €	15.482 €	19.569 €	25.055 €	38.479 €	92.287 €
Cornellà de Llobregat	2.181 €	8.857 €	15.478 €	19.569 €	24.990 €	38.849 €	91.437 €
Sant Climent de Llobregat	2.239 €	8.695 €	15.539 €	19.453 €	25.151 €	39.894 €	89.777 €

Font: OCBL, a partir de les dades de l'AEAT

Les dades estan ordenades per ordre decreixent dels trams de base imposable

Fitxes municipals

A les pàgines següents es presenten unes fitxes resum pel Baix Llobregat i per a cadascun dels municipis de la comarca, amb tots els indicadors treballats en aquesta nota i alguns més que ofereixen les dades de l'Agència Tributària.

L'explicació dels conceptes que es detallen a les fitxes es pot trobar a l'apartat de metodologia de la nota, a la part final del document.

Abrera	Palma de Cervelló, La
Begues	Papiol, El
Castelldefels	Prat de Llobregat, El
Castellví de Rosanes	Sant Andreu de la Barca
Cervelló	Sant Boi de Llobregat
Collbató	Sant Climent de Llobregat
Corbera de Llobregat	Sant Esteve Sesrovires
Cornellà de Llobregat	Sant Feliu de Llobregat
Esparreguera	Sant Joan Despí
Esplugues de Llobregat	Sant Just Desvern
Gavà	Sant Vicenç dels Horts
Martorell	Santa Coloma de Cervelló
Molins de Rei	Torrelles de Llobregat
Olesa de Montserrat	Vallirana
Pallejà	Viladecans
Baix Llobregat	

Baix Llobregat

DADES GENERALS - Baix Llobregat					
	Any 2017	Any 2017	Any 2018	Any 2019	Any 2020
Nombre de declaracions	385.308	385.308	399.644	406.920 ↑	413.853
Nombre de titulars de la declaració	439.083	439.083	450.868	454.387 ↑	459.280
Nombre d'habitants	813.996	813.996	819.168	825.963 ↑	833.312
Nombre d'habitants (>=16 anys)	667.972	667.972	683.089	682.029 ↑	694.470
% Índex declaratiu (>=16 anys)	65,7%	65,7%	66,0%	66,6% ↓	66,1%
RENDA BRUTA I RENDA DISPONIBLE MITJANES PER DECLARANT - Baix Llobregat					
	Any 2016	Any 2017	Any 2018	Any 2019	Any 2020
Renda bruta	30.918 €	30.918 €	33.077 €	34.162 € ↓	33.584 €
Cotitzacions socials	1.253 €	1.253 €	1.283 €	1.332 € ↓	1.329 €
Quota resultant de la liquidació	6.209 €	6.503 €	6.774 €	7.105 € ↓	6.921 €
Renda disponible	24.737 €	24.737 €	28.071 €	27.101 € ↓	26.703 €
Renda disponible per declarant	21.707 €	21.707 €	22.657 €	23.518 € ↓	23.266 €
RENDA BRUTA I RENDA DISPONIBLE MITJANES PER DECLARANT- COMPARATIVA - ANY 2020					
	Baix Llobregat	Província Barcelona	Catalunya		
Renda bruta	33.584 €	33.047 €	31.678 €		
Cotitzacions socials	1.329 €	1.262 €	1.225 €		
Quota resultant de la liquidació	6.921 €	7.401 €	7.029 €		
Renda disponible	26.703 €	26.382 €	25.434 €		
Renda disponible per declarant	23.266 €	24.082 €	23.156 €		
% Tipus impositiu quota impost + % Cotitzacions socials	24,6%	26,2%	26,1%		
% Tipus impositiu quota impost sobre la renda bruta	20,6%	22,4%	22,2%		
% Cotitzacions socials sobre la renda bruta	4,0%	3,8%	3,9%		
% rendes del treball	82,5%	79,5%	79,7%		
% rendes del capital mobiliari	2,0%	3,0%	2,9%		
% rendes de béns immobles	4,3%	4,8%	4,7%		
% rendes d'activitats econòmiques	4,5%	5,4%	5,6%		
% altres rendes	0,0%	0,0%	0,0%		
% guanys patrimonials	2,7%	3,4%	3,2%		
% rendes exemptes	4,0%	3,9%	3,8%		
INDICADORS DE DESIGUALTAT DE RENDA - COMPARATIVA - ANY 2020					
	Baix Llobregat	Província Barcelona	Catalunya		
% Declaracions per tram de base imposable					
Fins 6.010 €	20,1%	21,8%	23,1%		
De 6.010 - 12.020 €	8,8%	9,0%	9,5%		
De 12.010 - 18.030 €	11,7%	11,5%	11,8%		
De 18.030 - 21.035 €	9,0%	8,5%	8,6%		
De 21.035 - 30.050 €	21,7%	20,1%	19,5%		
De 30.050 - 60.101 €	23,5%	23,1%	22,0%		
Més 60.101 €	5,1%	6,1%	5,5%		
% Renda per tram de base imposable					
Fins 6.010 €	1,7%	2,0%	1,9%		
De 6.010 - 12.020 €	3,0%	3,7%	3,3%		
De 12.010 - 18.030 €	7,0%	8,2%	7,3%		
De 18.030 - 21.035 €	6,9%	7,7%	6,7%		
De 21.035 - 30.050 €	21,2%	2,0%	19,5%		
De 30.050 - 60.101 €	36,0%	42,2%	34,9%		
Més 60.101 €	24,2%	34,2%	26,4%		
Base imposable mitjana per tram de base imposable					
Fins 6.010 €	2.140 €	2.030 €	2.044 €		
De 6.010 - 12.020 €	8.883 €	8.853 €	8.836 €		
De 12.010 - 18.030 €	15.479 €	15.453 €	15.442 €		
De 18.030 - 21.035 €	19.567 €	19.566 €	19.564 €		
De 21.035 - 30.050 €	25.089 €	2.201 €	25.052 €		
De 30.050 - 60.101 €	39.366 €	39.676 €	39.634 €		
Més 60.101 €	120.845 €	121.614 €	119.022 €		
% de declaracions >60.101€ / declaracions <6.010€	25,6%	28,0%	24,0%		
% de declaracions >30.050€ / declaracions <12.020€	99,0%	95,0%	84,8%		
Diferència: base imposable mitjana declaracions >60.101€ - base imposable mitjana declaracions <6.010€	118.705 €	119.584 €	116.978 €		
Desviació estàndard entre mitjanes de base imposable	40.499 €	42.445 €	39.870 €		
SITUACIÓ FAMILIAR - COMPARATIVA - ANY 2020					
	Baix Llobregat	Província Barcelona	Catalunya		
Nombre de declaracions amb fills	176.216	1.094.594	1.476.041		
% de declaracions amb fills	42,6%	39,2%	38,4%		
Nombre total de fills declarats	282.027	1.775.601	2.406.883		
Nombre mitjà de fills per declaració	1,60	1,62	1,63		
Deducció mitjana per habitatge habitual	678 €	673 €	661 €		
Aportació mitjana a plans de pensions	1.878 €	2.112 €	2.049 €		

Abrebra

DADES GENERALS - Abrebra					
	Any 2016	Any 2017	Any 2018	Any 2019	Any 2020
Nombre de declaracions	5.996	6.047	6.204	6.405 ↑	6.473
Nombre de titulars de la declaració	6.929	6.927	7.069	7.209 ↑	7.283
Nombre d'habitants	12.216	12.363	12.489	12.538 ↑	12.620
Nombre d'habitants (>=16 anys)	9.747	9.889	9.888	10.136 ↑	10.301
% Índex declaratiu (>=16 anys)	71,1%	70,0%	71,5%	71,1% ↓	70,7%
RENDA BRUTA I RENDA DISPONIBLE MITJANES PER DECLARANT - Abrebra					
	Any 2016	Any 2017	Any 2018	Any 2019	Any 2020
Renda bruta	28.186 €	28.868 €	30.097 €	31.021 € ↓	30.628 €
Cotitzacions socials	1.718 €	1.772 €	1.818 €	1.868 € ↓	1.859 €
Quota resultant de la liquidació	4.840 €	4.987 €	5.349 €	5.680 € ↓	5.591 €
Renda disponible	23.181 €	23.580 €	24.502 €	25.135 € ↓	24.874 €
Renda disponible per declarant	20.060 €	20.585 €	21.504 €	22.332 € ↓	22.108 €
RENDA BRUTA I RENDA DISPONIBLE MITJANES PER DECLARANT - COMPARATIVA - ANY 2020					
	Abrebra	Baix Llobregat	Catalunya		
Renda bruta	30.628 €	33.584 €	31.678 €		
Cotitzacions socials	1.859 €	1.329 €	1.225 €		
Quota resultant de la liquidació	5.591 €	6.921 €	7.029 €		
Renda disponible	24.874 €	26.703 €	25.434 €		
Renda disponible per declarant	22.108 €	23.266 €	23.156 €		
% Tipus impositiu quota impost + % Cotitzacions socials	24,3%	24,6%	26,1%		
% Tipus impositiu quota impost sobre la renda bruta	18,3%	20,6%	22,2%		
% Cotitzacions socials sobre la renda bruta	6,1%	4,0%	3,9%		
% rendes del treball	87,3%	75,6%	79,7%		
% rendes del capital mobiliari	0,8%	2,1%	2,9%		
% rendes de béns immobles	3,4%	3,8%	4,7%		
% rendes d'activitats econòmiques	2,7%	3,9%	5,6%		
% altres rendes	0,0%	0,0%	0,0%		
% guanys patrimonials	1,4%	2,5%	3,2%		
% rendes exemptes	4,4%	3,7%	3,8%		
INDICADORS DE DESIGUALTAT DE RENDA - COMPARATIVA - ANY 2020					
	Abrebra	Baix Llobregat	Catalunya		
% Declaracions per tram de base imposable					
Fins 6.010 €	14,0%	20,1%	23,1%		
De 6.010 - 12.020 €	7,7%	8,8%	9,5%		
De 12.010 - 18.030 €	11,6%	11,7%	11,8%		
De 18.030 - 21.035 €	9,6%	9,0%	8,6%		
De 21.035 - 30.050 €	24,1%	21,7%	19,5%		
De 30.050 - 60.101 €	29,1%	23,5%	22,0%		
Més 60.101 €	3,8%	5,1%	5,5%		
% Renda per tram de base imposable					
Fins 6.010 €	1,6%	1,7%	1,9%		
De 6.010 - 12.020 €	2,9%	3,0%	3,3%		
De 12.010 - 18.030 €	7,7%	7,0%	7,3%		
De 18.030 - 21.035 €	8,0%	6,9%	6,7%		
De 21.035 - 30.050 €	24,9%	21,2%	19,5%		
De 30.050 - 60.101 €	42,6%	36,0%	34,9%		
Més 60.101 €	12,4%	24,2%	26,4%		
Base imposable mitjana per tram de base imposable					
Fins 6.010 €	2.223 €	2.140 €	2.044 €		
De 6.010 - 12.020 €	8.915 €	8.883 €	8.836 €		
De 12.010 - 18.030 €	15.575 €	15.479 €	15.442 €		
De 18.030 - 21.035 €	19.528 €	19.567 €	19.564 €		
De 21.035 - 30.050 €	25.186 €	25.089 €	25.052 €		
De 30.050 - 60.101 €	38.728 €	39.366 €	39.634 €		
Més 60.101 €	92.804 €	120.845 €	119.022 €		
% de declaracions >60.101€ / declaracions <6.010€	27,1%	25,6%	24,0%		
% de declaracions >30.050€ / declaracions <12.020€	151,7%	99,0%	84,8%		
Diferència: base imposable mitjana declaracions >60.101€ - base imposable mitjana declaracions <6.010€	90.581 €	118.705 €	116.978 €		
Desviació estàndard entre mitjanes de base imposable	30.470 €	40.499 €	39.870 €		
SITUACIÓ FAMILIAR - COMPARATIVA - ANY 2020					
	Abrebra	Baix Llobregat	Catalunya		
Nombre de declaracions amb fills	3.023	176.216	1.476.041		
% de declaracions amb fills	46,7%	42,6%	38,4%		
Nombre total de fills declarats	4.836	282.027	2.406.883		
Nombre mitjà de fills per declaració	1,60	1,60	1,63		
Deducció mitjana per habitatge habitual	659 €	678 €	661 €		
Aportació mitjana a plans de pensions	1.327 €	1.878 €	2.049 €		

Begues

DADES GENERALS - Begues					
	Any 2016	Any 2017	Any 2018	Any 2019	Any 2020
Nombre de declaracions	3.356	3.382	3.624	3.780 ↑	3.859
Nombre de titulars de la declaració	3.775	3.765	3.989	4.121 ↑	4.158
Nombre d'habitants	6.736	6.830	6.961	7.300 ↑	7.356
Nombre d'habitants (>=16 anys)	5.339	5.440	5.178	5.592 ↑	5.947
% Índex declaratiu (>=16 anys)	70,7%	69,2%	77,0%	73,7% ↓	69,9%
RENDA BRUTA I RENDA DISPONIBLE MITJANES PER DECLARANT - Begues					
	Any 2016	Any 2017	Any 2018	Any 2019	Any 2020
Renda bruta	38.065 €	40.236 €	41.722 €	43.184 € ↓	40.944 €
Cotitzacions socials	2.040 €	2.123 €	2.112 €	2.217 € ↓	2.164 €
Quota resultant de la liquidació	8.789 €	9.408 €	9.698 €	10.174 € ↓	9.713 €
Renda disponible	29.694 €	31.225 €	32.371 €	33.377 € ↓	31.669 €
Renda disponible per declarant	26.399 €	28.048 €	29.409 €	30.615 € ↓	29.392 €
RENDA BRUTA I RENDA DISPONIBLE MITJANES PER DECLARANT - COMPARATIVA - ANY 2020					
	Begues	Baix Llobregat	Catalunya		
Renda bruta	40.944 €	33.584 €	31.678 €		
Cotitzacions socials	2.164 €	1.329 €	1.225 €		
Quota resultant de la liquidació	9.713 €	6.921 €	7.029 €		
Renda disponible	31.669 €	26.703 €	25.434 €		
Renda disponible per declarant	29.392 €	23.266 €	23.156 €		
% Tipus impositiu quota impost + % Cotitzacions socials	29,0%	24,6%	26,1%		
% Tipus impositiu quota impost sobre la renda bruta	23,7%	20,6%	22,2%		
% Cotitzacions socials sobre la renda bruta	5,3%	4,0%	3,9%		
% rendes del treball	79,6%	75,6%	79,7%		
% rendes del capital mobiliari	2,8%	2,1%	2,9%		
% rendes de béns immobles	5,8%	3,8%	4,7%		
% rendes d'activitats econòmiques	5,7%	3,9%	5,6%		
% altres rendes	0,0%	0,0%	0,0%		
% guanys patrimonials	2,7%	2,5%	3,2%		
% rendes exemptes	3,4%	3,7%	3,8%		
INDICADORS DE DESIGUALTAT DE RENDA - COMPARATIVA - ANY 2020					
	Begues	Baix Llobregat	Catalunya		
% Declaracions per tram de base imposable					
Fins 6.010 €	16,5%	20,1%	23,1%		
De 6.010 - 12.020 €	8,0%	8,8%	9,5%		
De 12.010 - 18.030 €	8,8%	11,7%	11,8%		
De 18.030 - 21.035 €	6,9%	9,0%	8,6%		
De 21.035 - 30.050 €	18,1%	21,7%	19,5%		
De 30.050 - 60.101 €	30,4%	23,5%	22,0%		
Més 60.101 €	11,3%	5,1%	5,5%		
% Renda per tram de base imposable					
Fins 6.010 €	0,8%	1,7%	1,9%		
De 6.010 - 12.020 €	33,0%	3,0%	3,3%		
De 12.010 - 18.030 €	3,6%	7,0%	7,3%		
De 18.030 - 21.035 €	3,6%	6,9%	6,7%		
De 21.035 - 30.050 €	12,3%	21,2%	19,5%		
De 30.050 - 60.101 €	12,3%	36,0%	34,9%		
Més 60.101 €	34,4%	24,2%	26,4%		
Base imposable mitjana per tram de base imposable					
Fins 6.010 €	1.803 €	2.140 €	2.044 €		
De 6.010 - 12.020 €	8.872 €	8.883 €	8.836 €		
De 12.010 - 18.030 €	15.319 €	15.479 €	15.442 €		
De 18.030 - 21.035 €	19.573 €	19.567 €	19.564 €		
De 21.035 - 30.050 €	25.212 €	25.089 €	25.052 €		
De 30.050 - 60.101 €	40.506 €	39.366 €	39.634 €		
Més 60.101 €	113.555 €	120.845 €	119.022 €		
% de declaracions >60.101€ / declaracions <6.010€	68,3%	25,6%	24,0%		
% de declaracions >30.050€ / declaracions <12.020€	170,1%	99,0%	84,8%		
Diferència: base imposable mitjana declaracions >60.101€ - base imposable mitjana declaracions <6.010€	111.752 €	118.705 €	116.978 €		
Desviació estàndard entre mitjanes de base imposable	37.967 €	40.499 €	39.870 €		
SITUACIÓ FAMILIAR - COMPARATIVA - ANY 2020					
	Begues	Baix Llobregat	Catalunya		
Nombre de declaracions amb fills	1.817	176.216	1.476.041		
% de declaracions amb fills	47,1%	42,6%	38,4%		
Nombre total de fills declarats	3.079	282.027	2.406.883		
Nombre mitjà de fills per declaració	1,69	1,60	1,63		
Deducció mitjana per habitatge habitual	784 €	678 €	661 €		
Aportació mitjana a plans de pensions	2.392 €	1.878 €	2.049 €		

Castelldefels

DADES GENERALS - Castelldefels					
	Any 2016	Any 2017	Any 2018	Any 2019	Any 2020
Nombre de declaracions	29.303	29.701	30.958	31.476 ↑	32.068
Nombre de titulars de la declaració	33.045	33.198	34.272	34.601 ↑	35.018
Nombre d'habitants	64.892	65.954	66.375	67.460 ↑	67.226
Nombre d'habitants (>=16 anys)	53.028	54.046	51.855	54.485 ↑	56.009
% Índex declaratiu (>=16 anys)	62,3%	61,4%	59,7%	57,8% ↓	57,3%
RENDA BRUTA I RENDA DISPONIBLE MITJANES PER DECLARANT - Castelldefels					
	Any 2016	Any 2017	Any 2018	Any 2019	Any 2020
Renda bruta	40.947 €	44.593 €	45.279 €	45.020 € ↓	42.865 €
Cotitzacions socials	1.886 €	1.943 €	1.960 €	2.032 € ↓	1.990 €
Quota resultant de la liquidació	11.057 €	13.143 €	13.065 €	12.658 € ↓	11.860 €
Renda disponible	31.207 €	32.984 €	33.728 €	33.759 € ↓	32.449 €
Renda disponible per declarant	27.674 €	29.510 €	30.467 €	30.710 € ↓	29.715 €
RENDA BRUTA I RENDA DISPONIBLE MITJANES PER DECLARANT - COMPARATIVA - ANY 2020					
	Castelldefels	Baix Llobregat	Catalunya		
Renda bruta	42.865 €	33.584 €	31.678 €		
Cotitzacions socials	1.990 €	1.329 €	1.225 €		
Quota resultant de la liquidació	11.860 €	6.921 €	7.029 €		
Renda disponible	32.449 €	26.703 €	25.434 €		
Renda disponible per declarant	29.715 €	23.266 €	23.156 €		
% Tipus impositiu quota impost + % Cotitzacions socials	32,3%	24,6%	26,1%		
% Tipus impositiu quota impost sobre la renda bruta	27,7%	20,6%	22,2%		
% Cotitzacions socials sobre la renda bruta	4,6%	4,0%	3,9%		
% rendes del treball	77,2%	75,6%	79,7%		
% rendes del capital mobiliari	4,9%	2,1%	2,9%		
% rendes de béns immobles	5,3%	3,8%	4,7%		
% rendes d'activitats econòmiques	5,0%	3,9%	5,6%		
% altres rendes	0,0%	0,0%	0,0%		
% guanys patrimonials	4,3%	2,5%	3,2%		
% rendes exemptes	3,1%	3,7%	3,8%		
INDICADORS DE DESIGUALTAT DE RENDA - COMPARATIVA - ANY 2020					
	Castelldefels	Baix Llobregat	Catalunya		
% Declaracions per tram de base imposable					
Fins 6.010 €	19,6%	20,1%	23,1%		
De 6.010 - 12.020 €	8,5%	8,8%	9,5%		
De 12.010 - 18.030 €	11,0%	11,7%	11,8%		
De 18.030 - 21.035 €	7,4%	9,0%	8,6%		
De 21.035 - 30.050 €	17,9%	21,7%	19,5%		
De 30.050 - 60.101 €	25,6%	23,5%	22,0%		
Més 60.101 €	9,9%	5,1%	5,5%		
% Renda per tram de base imposable					
Fins 6.010 €	1,0%	1,7%	1,9%		
De 6.010 - 12.020 €	26,4%	3,0%	3,3%		
De 12.010 - 18.030 €	4,3%	7,0%	7,3%		
De 18.030 - 21.035 €	3,7%	6,9%	6,7%		
De 21.035 - 30.050 €	11,5%	21,2%	19,5%		
De 30.050 - 60.101 €	11,5%	36,0%	34,9%		
Més 60.101 €	41,7%	24,2%	26,4%		
Base imposable mitjana per tram de base imposable					
Fins 6.010 €	1.966 €	2.140 €	2.044 €		
De 6.010 - 12.020 €	8.882 €	8.883 €	8.836 €		
De 12.010 - 18.030 €	15.377 €	15.479 €	15.442 €		
De 18.030 - 21.035 €	19.556 €	19.567 €	19.564 €		
De 21.035 - 30.050 €	25.182 €	25.089 €	25.052 €		
De 30.050 - 60.101 €	40.440 €	39.366 €	39.634 €		
Més 60.101 €	165.944 €	120.845 €	119.022 €		
% de declaracions >60.101€ / declaracions <6.010€	50,4%	25,6%	24,0%		
% de declaracions >30.050€ / declaracions <12.020€	126,1%	99,0%	84,8%		
Diferència: base imposable mitjana declaracions >60.101€ - base imposable mitjana declaracions <6.010€	163.979 €	118.705 €	116.978 €		
Desviació estàndard entre mitjanes de base imposable	57.038 €	40.499 €	39.870 €		
SITUACIÓ FAMILIAR - COMPARATIVA - ANY 2020					
	Castelldefels	Baix Llobregat	Catalunya		
Nombre de declaracions amb fills	13.751	176.216	1.476.041		
% de declaracions amb fills	42,9%	42,6%	38,4%		
Nombre total de fills declarats	21.710	282.027	2.406.883		
Nombre mitjà de fills per declaració	1,58	1,60	1,63		
Deducció mitjana per habitatge habitual	753 €	678 €	661 €		
Aportació mitjana a plans de pensions	2.364 €	1.878 €	2.049 €		

Castellví de Rosanes

DADES GENERALS - Castellví de Rosanes					
	Any 2016	Any 2017	Any 2018	Any 2019	Any 2020
Nombre de declaracions	905	913	970	1.028 ↑	1.057
Nombre de titulars de la declaració	1.010	1.012	1.065	1.124 ↑	1.149
Nombre d'habitants	1.807	1.826	1.865	1.933 ↑	1.996
Nombre d'habitants (>=16 anys)	1.476	1.506	1.441	1.562 ↑	1.665
% Índex declaratiu (>=16 anys)	68,4%	67,2%	67,3%	65,8% ↓	63,5%
RENDA BRUTA I RENDA DISPONIBLE MITJANES PER DECLARANT - Castellví de Rosanes					
	Any 2016	Any 2017	Any 2018	Any 2019	Any 2020
Renda bruta	32.941 €	32.969 €	35.177 €	36.039 € ↑	36.239 €
Cotitzacions socials	1.914 €	1.713 €	2.070 €	2.093 € ↓	2.080 €
Quota resultant de la liquidació	6.662 €	6.837 €	7.370 €	8.017 € ↓	7.705 €
Renda disponible	26.313 €	26.106 €	27.788 €	28.201 € ↑	28.635 €
Renda disponible per declarant	23.578 €	23.552 €	25.309 €	25.792 € ↑	26.342 €
RENDA BRUTA I RENDA DISPONIBLE MITJANES PER DECLARANT - COMPARATIVA - ANY 2020					
	Castellví de Rosanes	Baix Llobregat	Catalunya		
Renda bruta	36.239 €	33.584 €	31.678 €		
Cotitzacions socials	2.080 €	1.329 €	1.225 €		
Quota resultant de la liquidació	7.705 €	6.921 €	7.029 €		
Renda disponible	28.635 €	26.703 €	25.434 €		
Renda disponible per declarant	26.342 €	23.266 €	23.156 €		
% Tipus impositiu quota impost + % Cotitzacions socials	27,0%	24,6%	26,1%		
% Tipus impositiu quota impost sobre la renda bruta	21,3%	20,6%	22,2%		
% Cotitzacions socials sobre la renda bruta	5,7%	4,0%	3,9%		
% rendes del treball	79,6%	75,6%	79,7%		
% rendes del capital mobiliari	3,1%	2,1%	2,9%		
% rendes de béns immobles	4,9%	3,8%	4,7%		
% rendes d'activitats econòmiques	4,5%	3,9%	5,6%		
% altres rendes	0,0%	0,0%	0,0%		
% guanys patrimonials	3,8%	2,5%	3,2%		
% rendes exemptes	4,0%	3,7%	3,8%		
INDICADORS DE DESIGUALTAT DE RENDA - COMPARATIVA - ANY 2020					
	Castellví de Rosanes	Baix Llobregat	Catalunya		
% Declaracions per tram de base imposable					
Fins 6.010 €	17,0%	20,1%	23,1%		
De 6.010 - 12.020 €	6,8%	8,8%	9,5%		
De 12.010 - 18.030 €	10,2%	11,7%	11,8%		
De 18.030 - 21.035 €	8,9%	9,0%	8,6%		
De 21.035 - 30.050 €	20,4%	21,7%	19,5%		
De 30.050 - 60.101 €	29,2%	23,5%	22,0%		
Més 60.101 €	7,4%	5,1%	5,5%		
% Renda per tram de base imposable					
Fins 6.010 €	1,1%	1,7%	1,9%		
De 6.010 - 12.020 €	33,9%	3,0%	3,3%		
De 12.010 - 18.030 €	4,6%	7,0%	7,3%		
De 18.030 - 21.035 €	5,2%	6,9%	6,7%		
De 21.035 - 30.050 €	15,4%	21,2%	19,5%		
De 30.050 - 60.101 €	15,4%	36,0%	34,9%		
Més 60.101 €	24,5%	24,2%	26,4%		
Base imposable mitjana per tram de base imposable					
Fins 6.010 €	2.180 €	2.140 €	2.044 €		
De 6.010 - 12.020 €	8.606 €	8.883 €	8.836 €		
De 12.010 - 18.030 €	15.240 €	15.479 €	15.442 €		
De 18.030 - 21.035 €	19.714 €	19.567 €	19.564 €		
De 21.035 - 30.050 €	25.558 €	25.089 €	25.052 €		
De 30.050 - 60.101 €	39.364 €	39.366 €	39.634 €		
Més 60.101 €	112.847 €	120.845 €	119.022 €		
% de declaracions >60.101€ / declaracions <6.010€	43,3%	25,6%	24,0%		
% de declaracions >30.050€ / declaracions <12.020€	153,6%	99,0%	84,8%		
Diferència: base imposable mitjana declaracions >60.101€ - base imposable mitjana declaracions <6.010€	110.667 €	118.705 €	116.978 €		
Desviació estàndard entre mitjanes de base imposable	37.639 €	40.499 €	39.870 €		
SITUACIÓ FAMILIAR - COMPARATIVA - ANY 2020					
	Castellví de Rosanes	Baix Llobregat	Catalunya		
Nombre de declaracions amb fills	454	176.216	1.476.041		
% de declaracions amb fills	43,0%	42,6%	38,4%		
Nombre total de fills declarats	754	282.027	2.406.883		
Nombre mitjà de fills per declaració	1,66	1,60	1,63		
Deducció mitjana per habitatge habitual	680 €	678 €	661 €		
Aportació mitjana a plans de pensions	2.123 €	1.878 €	2.049 €		



Cervelló

DADES GENERALS - Cervelló					
	Any 2016	Any 2017	Any 2018	Any 2019	Any 2020
Nombre de declaracions	4.548	4.557	4.807	4.916	4.930
Nombre de titulars de la declaració	5.103	5.078	5.278	5.365	5.345
Nombre d'habitants	8.861	8.909	8.970	9.077	9.233
Nombre d'habitants (>=16 anys)	7.254	7.312	7.453	7.452	7.633
% Index declaratiu (>=16 anys)	70,3%	69,4%	64,5%	66,0%	64,6%
RENDA BRUTA I RENDA DISPONIBLE MITJANES PER DECLARANT - Cervelló					
	Any 2016	Any 2017	Any 2018	Any 2019	Any 2020
Renda bruta	32.308 €	31.715 €	32.163 €	34.008 €	34.251 €
Cotitzacions socials	1.888 €	1.952 €	1.963 €	2.025 €	2.016 €
Quota resultant de la liquidació	6.714 €	6.302 €	6.449 €	6.985 €	7.369 €
Renda disponible	25.992 €	25.443 €	25.812 €	27.155 €	27.242 €
Renda disponible per declarant	23.165 €	22.833 €	23.509 €	24.882 €	25.127 €
RENDA BRUTA I RENDA DISPONIBLE MITJANES PER DECLARANT- COMPARATIVA - ANY 2020					
	Cervelló	Baix Llobregat	Catalunya		
Renda bruta	34.251 €	33.584 €	31.678 €		
Cotitzacions socials	2.016 €	1.329 €	1.225 €		
Quota resultant de la liquidació	7.369 €	6.921 €	7.029 €		
Renda disponible	27.242 €	26.703 €	25.434 €		
Renda disponible per declarant	25.127 €	23.266 €	23.156 €		
% Tipus impositiu quota impost + % Cotitzacions socials	27,4%	24,6%	26,1%		
% Tipus impositiu quota impost sobre la renda bruta	21,5%	20,6%	22,2%		
% Cotitzacions socials sobre la renda bruta	5,9%	4,0%	3,9%		
% rendes del treball	79,6%	75,6%	79,7%		
% rendes del capital mobiliari	2,0%	2,1%	2,9%		
% rendes de béns immobles	5,0%	3,8%	4,7%		
% rendes d'activitats econòmiques	6,1%	3,9%	5,6%		
% altres rendes	0,0%	0,0%	0,0%		
% guanys patrimonials	3,6%	2,5%	3,2%		
% rendes exemptes	3,7%	3,7%	3,8%		
INDICADORS DE DESIGUALTAT DE RENDA - COMPARATIVA - ANY 2020					
	Cervelló	Baix Llobregat	Catalunya		
% Declaracions per tram de base imposable					
Fins 6.010 €	18,9%	20,1%	23,1%		
De 6.010 - 12.020 €	8,7%	8,8%	9,5%		
De 12.010 - 18.030 €	10,0%	11,7%	11,8%		
De 18.030 - 21.035 €	8,5%	9,0%	8,6%		
De 21.035 - 30.050 €	21,6%	21,7%	19,5%		
De 30.050 - 60.101 €	25,6%	23,5%	22,0%		
Més 60.101 €	6,8%	5,1%	5,5%		
% Renda per tram de base imposable					
Fins 6.010 €	1,3%	1,7%	1,9%		
De 6.010 - 12.020 €	31,7%	3,0%	3,3%		
De 12.010 - 18.030 €	4,8%	7,0%	7,3%		
De 18.030 - 21.035 €	5,2%	6,9%	6,7%		
De 21.035 - 30.050 €	16,9%	21,2%	19,5%		
De 30.050 - 60.101 €	16,9%	36,0%	34,9%		
Més 60.101 €	23,2%	24,2%	26,4%		
Base imposable mitjana per tram de base imposable					
Fins 6.010 €	2.162 €	2.140 €	2.044 €		
De 6.010 - 12.020 €	9.025 €	8.883 €	8.836 €		
De 12.010 - 18.030 €	15.563 €	15.479 €	15.442 €		
De 18.030 - 21.035 €	19.609 €	19.567 €	19.564 €		
De 21.035 - 30.050 €	25.179 €	25.089 €	25.052 €		
De 30.050 - 60.101 €	39.681 €	39.366 €	39.634 €		
Més 60.101 €	110.232 €	120.845 €	119.022 €		
% de declaracions >60.101€ / declaracions <6.010€	35,7%	25,6%	24,0%		
% de declaracions >30.050€ / declaracions <12.020€	117,4%	99,0%	84,8%		
Diferència: base imposable mitjana declaracions >60.101€ - base imposable mitjana declaracions <6.010€	108.070 €	118.705 €	116.978 €		
Desviació estàndard entre mitjanes de base imposable	36.667 €	40.499 €	39.870 €		
SITUACIÓ FAMILIAR - COMPARATIVA - ANY 2020					
	Cervelló	Baix Llobregat	Catalunya		
Nombre de declaracions amb fills	2.035	176.216	1.476.041		
% de declaracions amb fills	41,3%	42,6%	38,4%		
Nombre total de fills declarats	3.284	282.027	2.406.883		
Nombre mitjà de fills per declaració	1,61	1,60	1,63		
Deducció mitjana per habitatge habitual	691 €	678 €	661 €		
Aportació mitjana a plans de pensions	2.017 €	1.878 €	2.049 €		

Collbató

DADES GENERALS - Collbató					
	Any 2016	Any 2017	Any 2018	Any 2019	Any 2020
Nombre de declaracions	2.186	2.206	2.309	2.406 ↑	2.444
Nombre de titulars de la declaració	2.448	2.458	2.541	2.623 ↑	2.643
Nombre d'habitants	4.396	4.394	4.458	4.544 ↑	4.655
Nombre d'habitants (>=16 anys)	3.402	3.438	3.573	3.539 ↑	3.802
% Índex declaratiu (>=16 anys)	72,0%	71,5%	71,1%	74,1% ↓	69,5%
RENDA BRUTA I RENDA DISPONIBLE MITJANES PER DECLARANT - Collbató					
	Any 2016	Any 2017	Any 2018	Any 2019	Any 2020
Renda bruta	35.730 €	41.589 €	36.729 €	39.483 € ↑	40.605 €
Cotitzacions socials	2.020 €	2.111 €	2.142 €	2.197 € ↓	2.158 €
Quota resultant de la liquidació	7.841 €	9.623 €	8.030 €	8.860 € ↑	9.519 €
Renda disponible	28.160 €	32.384 €	28.782 €	30.760 € ↑	31.453 €
Renda disponible per declarant	25.146 €	29.064 €	26.154 €	28.215 € ↑	29.085 €
RENDA BRUTA I RENDA DISPONIBLE MITJANES PER DECLARANT - COMPARATIVA - ANY 2020					
	Collbató	Baix Llobregat	Catalunya		
Renda bruta	40.605 €	33.584 €	31.678 €		
Cotitzacions socials	2.158 €	1.329 €	1.225 €		
Quota resultant de la liquidació	9.519 €	6.921 €	7.029 €		
Renda disponible	31.453 €	26.703 €	25.434 €		
Renda disponible per declarant	29.085 €	23.266 €	23.156 €		
% Tipus impositiu quota impost + % Cotitzacions socials	28,8%	24,6%	26,1%		
% Tipus impositiu quota impost sobre la renda bruta	23,4%	20,6%	22,2%		
% Cotitzacions socials sobre la renda bruta	5,3%	4,0%	3,9%		
% rendes del treball	79,6%	75,6%	79,7%		
% rendes del capital mobiliari	2,4%	2,1%	2,9%		
% rendes de béns immobles	4,4%	3,8%	4,7%		
% rendes d'activitats econòmiques	5,5%	3,9%	5,6%		
% altres rendes	0,0%	0,0%	0,0%		
% guanys patrimonials	4,7%	2,5%	3,2%		
% rendes exemptes	3,3%	3,7%	3,8%		
INDICADORS DE DESIGUALTAT DE RENDA - COMPARATIVA - ANY 2020					
	Collbató	Baix Llobregat	Catalunya		
% Declaracions per tram de base imposable					
Fins 6.010 €	15,7%	20,1%	23,1%		
De 6.010 - 12.020 €	7,6%	8,8%	9,5%		
De 12.010 - 18.030 €	10,2%	11,7%	11,8%		
De 18.030 - 21.035 €	6,8%	9,0%	8,6%		
De 21.035 - 30.050 €	19,5%	21,7%	19,5%		
De 30.050 - 60.101 €	31,1%	23,5%	22,0%		
Més 60.101 €	9,1%	5,1%	5,5%		
% Renda per tram de base imposable					
Fins 6.010 €	0,7%	1,7%	1,9%		
De 6.010 - 12.020 €	33,8%	3,0%	3,3%		
De 12.010 - 18.030 €	4,2%	7,0%	7,3%		
De 18.030 - 21.035 €	3,5%	6,9%	6,7%		
De 21.035 - 30.050 €	13,2%	21,2%	19,5%		
De 30.050 - 60.101 €	13,2%	36,0%	34,9%		
Més 60.101 €	31,4%	24,2%	26,4%		
Base imposable mitjana per tram de base imposable					
Fins 6.010 €	1.762 €	2.140 €	2.044 €		
De 6.010 - 12.020 €	8.886 €	8.883 €	8.836 €		
De 12.010 - 18.030 €	15.634 €	15.479 €	15.442 €		
De 18.030 - 21.035 €	19.526 €	19.567 €	19.564 €		
De 21.035 - 30.050 €	25.569 €	25.089 €	25.052 €		
De 30.050 - 60.101 €	41.080 €	39.366 €	39.634 €		
Més 60.101 €	130.067 €	120.845 €	119.022 €		
% de declaracions >60.101€ / declaracions <6.010€	58,2%	25,6%	24,0%		
% de declaracions >30.050€ / declaracions <12.020€	173,2%	99,0%	84,8%		
Diferència: base imposable mitjana declaracions >60.101€ - base imposable mitjana declaracions <6.010€	128.305 €	118.705 €	116.978 €		
Desviació estàndard entre mitjanes de base imposable	43.901 €	40.499 €	39.870 €		
SITUACIÓ FAMILIAR - COMPARATIVA - ANY 2020					
	Collbató	Baix Llobregat	Catalunya		
Nombre de declaracions amb fills	1.224	176.216	1.476.041		
% de declaracions amb fills	50,1%	42,6%	38,4%		
Nombre total de fills declarats	2.045	282.027	2.406.883		
Nombre mitjà de fills per declaració	1,67	1,60	1,63		
Deducció mitjana per habitatge habitual	734 €	678 €	661 €		
Aportació mitjana a plans de pensions	1.943 €	1.878 €	2.049 €		

Corbera de Llobregat

DADES GENERALS - Corbera de Llobregat					
	Any 2016	Any 2017	Any 2018	Any 2019	Any 2020
Nombre de declaracions	6.940	7.089	7.433	7.596 ↑	7.736
Nombre de titulars de la declaració	7.877	7.939	8.268	8.358 ↑	8.438
Nombre d'habitants	14.168	14.439	14.643	14.882 ↑	15.017
Nombre d'habitants (>=16 anys)	11.401	11.681	12.091	12.120 ↑	12.444
% índex declaratiu (>=16 anys)	69,1%	68,0%	68,4%	69,0% ↓	67,8%
RENDA BRUTA I RENDA DISPONIBLE MITJANES PER DECLARANT - Corbera de Llobregat					
	Any 2016	Any 2017	Any 2018	Any 2019	Any 2020
Renda bruta	32.591 €	33.135 €	34.698 €	34.903 € ↓	34.134 €
Cotitzacions socials	1.914 €	1.959 €	1.972 €	2.035 € ↓	2.011 €
Quota resultant de la liquidació	6.775 €	6.933 €	7.601 €	7.419 € ↓	7.251 €
Renda disponible	26.061 €	26.373 €	27.474 €	27.711 € ↓	27.148 €
Renda disponible per declarant	22.961 €	23.549 €	24.700 €	25.184 € ↓	24.889 €
RENDA BRUTA I RENDA DISPONIBLE MITJANES PER DECLARANT - COMPARATIVA - ANY 2020					
	Corbera de Llobregat	Baix Llobregat	Catalunya		
Renda bruta	34.134 €	33.584 €	31.678 €		
Cotitzacions socials	2.011 €	1.329 €	1.225 €		
Quota resultant de la liquidació	7.251 €	6.921 €	7.029 €		
Renda disponible	27.148 €	26.703 €	25.434 €		
Renda disponible per declarant	24.889 €	23.266 €	23.156 €		
% Tipus impositiu quota impost + % Cotitzacions socials	27,1%	24,6%	26,1%		
% Tipus impositiu quota impost sobre la renda bruta	21,2%	20,6%	22,2%		
% Cotitzacions socials sobre la renda bruta	5,9%	4,0%	3,9%		
% rendes del treball	81,0%	75,6%	79,7%		
% rendes del capital mobiliari	1,7%	2,1%	2,9%		
% rendes de béns immobles	4,9%	3,8%	4,7%		
% rendes d'activitats econòmiques	5,6%	3,9%	5,6%		
% altres rendes	0,0%	0,0%	0,0%		
% guanys patrimonials	2,7%	2,5%	3,2%		
% rendes exemptes	4,1%	3,7%	3,8%		
INDICADORS DE DESIGUALTAT DE RENDA - COMPARATIVA - ANY 2020					
	Corbera de Llobregat	Baix Llobregat	Catalunya		
% Declaracions per tram de base imposable					
Fins 6.010 €	19,1%	20,1%	23,1%		
De 6.010 - 12.020 €	8,6%	8,8%	9,5%		
De 12.010 - 18.030 €	10,6%	11,7%	11,8%		
De 18.030 - 21.035 €	8,6%	9,0%	8,6%		
De 21.035 - 30.050 €	20,6%	21,7%	19,5%		
De 30.050 - 60.101 €	25,5%	23,5%	22,0%		
Més 60.101 €	7,1%	5,1%	5,5%		
% Renda per tram de base imposable					
Fins 6.010 €	1,4%	1,7%	1,9%		
De 6.010 - 12.020 €	2,8%	3,0%	3,3%		
De 12.010 - 18.030 €	6,0%	7,0%	7,3%		
De 18.030 - 21.035 €	6,2%	6,9%	6,7%		
De 21.035 - 30.050 €	19,0%	21,2%	19,5%		
De 30.050 - 60.101 €	37,8%	36,0%	34,9%		
Més 60.101 €	26,7%	24,2%	26,4%		
Base imposable mitjana per tram de base imposable					
Fins 6.010 €	1.998 €	2.140 €	2.044 €		
De 6.010 - 12.020 €	8.622 €	8.883 €	8.836 €		
De 12.010 - 18.030 €	15.453 €	15.479 €	15.442 €		
De 18.030 - 21.035 €	19.591 €	19.567 €	19.564 €		
De 21.035 - 30.050 €	24.992 €	25.089 €	25.052 €		
De 30.050 - 60.101 €	40.027 €	39.366 €	39.634 €		
Més 60.101 €	102.065 €	120.845 €	119.022 €		
% de declaracions >60.101€ / declaracions <6.010€	37,1%	25,6%	24,0%		
% de declaracions >30.050€ / declaracions <12.020€	117,6%	99,0%	84,8%		
Diferència: base imposable mitjana declaracions >60.101€ - base imposable mitjana declaracions <6.010€	100.067 €	118.705 €	116.978 €		
Desviació estàndard entre mitjanes de base imposable	33.860 €	40.499 €	39.870 €		
SITUACIÓ FAMILIAR - COMPARATIVA - ANY 2020					
	Corbera de Llobregat	Baix Llobregat	Catalunya		
Nombre de declaracions amb fills	3.503	176.216	1.476.041		
% de declaracions amb fills	45,3%	42,6%	38,4%		
Nombre total de fills declarats	5.600	282.027	2.406.883		
Nombre mitjà de fills per declaració	1,60	1,60	1,63		
Deducció mitjana per habitatge habitual	690 €	678 €	661 €		
Aportació mitjana a plans de pensions	1.850 €	1.878 €	2.049 €		

Cornellà de Llobregat

DADES GENERALS - Cornellà de Llobregat					
	Any 2016	Any 2017	Any 2018	Any 2019	Any 2020
Nombre de declaracions	39.257	39.702	41.176	41.884 ↑	42.849
Nombre de titulars de la declaració	45.630	45.914	47.044	47.325 ↑	48.069
Nombre d'habitants	86.072	86.610	87.173	89.936 ↑	89.300
Nombre d'habitants (>=16 anys)	72.115	72.583	74.057	74.620 ↑	75.724
% Index declaratiu (>=16 anys)	63,3%	63,3%	63,5%	63,4% ↑	63,5%
RENDA BRUTA I RENDA DISPONIBLE MITJANES PER DECLARANT - Cornellà de Llobregat					
	Any 2016	Any 2017	Any 2018	Any 2019	Any 2020
Renda bruta	24.985 €	25.694 €	26.590 €	27.520 € ↓	27.472 €
Cotitzacions socials	1.544 €	1.593 €	1.614 €	1.659 € ↑	1.669 €
Quota resultant de la liquidació	4.492 €	4.628 €	4.830 €	5.150 € ↑	5.188 €
Renda disponible	20.844 €	21.298 €	22.000 €	22.658 € ↓	22.615 €
Renda disponible per declarant	17.933 €	18.416 €	19.256 €	20.053 € ↑	20.159 €
RENDA BRUTA I RENDA DISPONIBLE MITJANES PER DECLARANT - COMPARATIVA - ANY 2020					
	Cornellà de Llobregat	Baix Llobregat	Catalunya		
Renda bruta	27.472 €	33.584 €	31.678 €		
Cotitzacions socials	1.669 €	1.329 €	1.225 €		
Quota resultant de la liquidació	5.188 €	6.921 €	7.029 €		
Renda disponible	22.615 €	26.703 €	25.434 €		
Renda disponible per declarant	20.159 €	23.266 €	23.156 €		
% Tipus impositiu quota impost + % Cotitzacions socials	25,0%	24,6%	26,1%		
% Tipus impositiu quota impost sobre la renda bruta	18,9%	20,6%	22,2%		
% Cotitzacions socials sobre la renda bruta	6,1%	4,0%	3,9%		
% rendes del treball	85,9%	75,6%	79,7%		
% rendes del capital mobiliari	1,0%	2,1%	2,9%		
% rendes de béns immobles	3,4%	3,8%	4,7%		
% rendes d'activitats econòmiques	3,1%	3,9%	5,6%		
% altres rendes	0,0%	0,0%	0,0%		
% guanys patrimonials	1,9%	2,5%	3,2%		
% rendes exemptes	4,7%	3,7%	3,8%		
INDICADORS DE DESIGUALTAT DE RENDA - COMPARATIVA - ANY 2020					
	Cornellà de Llobregat	Baix Llobregat	Catalunya		
% Declaracions per tram de base imposable					
Fins 6.010 €	23,1%	20,1%	23,1%		
De 6.010 - 12.020 €	9,8%	8,8%	9,5%		
De 12.010 - 18.030 €	12,3%	11,7%	11,8%		
De 18.030 - 21.035 €	9,8%	9,0%	8,6%		
De 21.035 - 30.050 €	21,8%	21,7%	19,5%		
De 30.050 - 60.101 €	20,3%	23,5%	22,0%		
Més 60.101 €	2,8%	5,1%	5,5%		
% Renda per tram de base imposable					
Fins 6.010 €	2,4%	1,7%	1,9%		
De 6.010 - 12.020 €	4,1%	3,0%	3,3%		
De 12.010 - 18.030 €	9,0%	7,0%	7,3%		
De 18.030 - 21.035 €	9,0%	6,9%	6,7%		
De 21.035 - 30.050 €	25,8%	21,2%	19,5%		
De 30.050 - 60.101 €	37,4%	36,0%	34,9%		
Més 60.101 €	12,3%	24,2%	26,4%		
Base imposable mitjana per tram de base imposable					
Fins 6.010 €	2.181 €	2.140 €	2.044 €		
De 6.010 - 12.020 €	8.857 €	8.883 €	8.836 €		
De 12.010 - 18.030 €	15.478 €	15.479 €	15.442 €		
De 18.030 - 21.035 €	19.569 €	19.567 €	19.564 €		
De 21.035 - 30.050 €	24.990 €	25.089 €	25.052 €		
De 30.050 - 60.101 €	38.849 €	39.366 €	39.634 €		
Més 60.101 €	91.437 €	120.845 €	119.022 €		
% de declaracions >60.101€ / declaracions <6.010€	12,3%	25,6%	24,0%		
% de declaracions >30.050€ / declaracions <12.020€	70,3%	99,0%	84,8%		
Diferència: base imposable mitjana declaracions >60.101€ - base imposable mitjana declaracions <6.010€	89.256 €	118.705 €	116.978 €		
Desviació estàndard entre mitjanes de base imposable	30.022 €	40.499 €	39.870 €		
SITUACIÓ FAMILIAR - COMPARATIVA - ANY 2020					
	Cornellà de Llobregat	Baix Llobregat	Catalunya		
Nombre de declaracions amb fills	17.031	176.216	1.476.041		
% de declaracions amb fills	39,7%	42,6%	38,4%		
Nombre total de fills declarats	27.008	282.027	2.406.883		
Nombre mitjà de fills per declaració	1,59	1,60	1,63		
Deducció mitjana per habitatge habitual	658 €	678 €	661 €		
Aportació mitjana a plans de pensions	1.663 €	1.878 €	2.049 €		

Esparreguera

DADES GENERALS - Esparreguera					
	Any 2016	Any 2017	Any 2018	Any 2019	Any 2020
Nombre de declaracions	9.892	10.112	10.617	10.842 ↑	10.977
Nombre de titulars de la declaració	11.399	11.567	12.027	12.168 ↑	12.265
Nombre d'habitants	21.766	21.889	22.045	22.302 ↑	22.358
Nombre d'habitants (>=16 anys)	17.842	17.973	18.414	18.390 ↑	18.687
% índex declaratiu (>=16 anys)	63,9%	64,4%	65,3%	66,2% ↓	65,6%
RENDA BRUTA I RENDA DISPONIBLE MITJANES PER DECLARANT - Esparreguera					
	Any 2016	Any 2017	Any 2018	Any 2019	Any 2020
Renda bruta	27.207 €	27.810 €	28.426 €	29.663 € ↓	29.568 €
Cotitzacions socials	1.690 €	1.726 €	1.742 €	1.797 € ↓	1.794 €
Quota resultant de la liquidació	4.894 €	4.973 €	5.161 €	5.596 € ↓	5.583 €
Renda disponible	22.373 €	22.750 €	23.230 €	24.107 € ↓	24.065 €
Renda disponible per declarant	19.415 €	19.888 €	20.507 €	21.480 € ↑	21.537 €
RENDA BRUTA I RENDA DISPONIBLE MITJANES PER DECLARANT - COMPARATIVA - ANY 2020					
	Esparreguera	Baix Llobregat	Catalunya		
Renda bruta	29.568 €	33.584 €	31.678 €		
Cotitzacions socials	1.794 €	1.329 €	1.225 €		
Quota resultant de la liquidació	5.583 €	6.921 €	7.029 €		
Renda disponible	24.065 €	26.703 €	25.434 €		
Renda disponible per declarant	21.537 €	23.266 €	23.156 €		
% Tipus impositiu quota impost + % Cotitzacions socials	24,9%	24,6%	26,1%		
% Tipus impositiu quota impost sobre la renda bruta	18,9%	20,6%	22,2%		
% Cotitzacions socials sobre la renda bruta	6,1%	4,0%	3,9%		
% rendes del treball	85,0%	75,6%	79,7%		
% rendes del capital mobiliari	2,2%	2,1%	2,9%		
% rendes de béns immobles	3,4%	3,8%	4,7%		
% rendes d'activitats econòmiques	3,4%	3,9%	5,6%		
% altres rendes	0,0%	0,0%	0,0%		
% guanys patrimonials	1,4%	2,5%	3,2%		
% rendes exemptes	4,6%	3,7%	3,8%		
INDICADORS DE DESIGUALTAT DE RENDA - COMPARATIVA - ANY 2020					
	Esparreguera	Baix Llobregat	Catalunya		
% Declaracions per tram de base imposable					
Fins 6.010 €	20,2%	20,1%	23,1%		
De 6.010 - 12.020 €	8,5%	8,8%	9,5%		
De 12.010 - 18.030 €	12,6%	11,7%	11,8%		
De 18.030 - 21.035 €	10,1%	9,0%	8,6%		
De 21.035 - 30.050 €	22,4%	21,7%	19,5%		
De 30.050 - 60.101 €	22,9%	23,5%	22,0%		
Més 60.101 €	3,3%	5,1%	5,5%		
% Renda per tram de base imposable					
Fins 6.010 €	1,8%	1,7%	1,9%		
De 6.010 - 12.020 €	3,3%	3,0%	3,3%		
De 12.010 - 18.030 €	8,5%	7,0%	7,3%		
De 18.030 - 21.035 €	8,5%	6,9%	6,7%		
De 21.035 - 30.050 €	24,3%	21,2%	19,5%		
De 30.050 - 60.101 €	38,6%	36,0%	34,9%		
Més 60.101 €	15,0%	24,2%	26,4%		
Base imposable mitjana per tram de base imposable					
Fins 6.010 €	2.108 €	2.140 €	2.044 €		
De 6.010 - 12.020 €	8.892 €	8.883 €	8.836 €		
De 12.010 - 18.030 €	15.591 €	15.479 €	15.442 €		
De 18.030 - 21.035 €	19.512 €	19.567 €	19.564 €		
De 21.035 - 30.050 €	25.105 €	25.089 €	25.052 €		
De 30.050 - 60.101 €	39.003 €	39.366 €	39.634 €		
Més 60.101 €	103.605 €	120.845 €	119.022 €		
% de declaracions >60.101€ / declaracions <6.010€	16,5%	25,6%	24,0%		
% de declaracions >30.050€ / declaracions <12.020€	91,2%	99,0%	84,8%		
Diferència: base imposable mitjana declaracions >60.101€ - base imposable mitjana declaracions <6.010€	101.497 €	118.705 €	116.978 €		
Desviació estàndard entre mitjanes de base imposable	34.307 €	40.499 €	39.870 €		
SITUACIÓ FAMILIAR - COMPARATIVA - ANY 2020					
	Esparreguera	Baix Llobregat	Catalunya		
Nombre de declaracions amb fills	4.682	176.216	1.476.041		
% de declaracions amb fills	42,7%	42,6%	38,4%		
Nombre total de fills declarats	7.419	282.027	2.406.883		
Nombre mitjà de fills per declaració	1,58	1,60	1,63		
Deducció mitjana per habitatge habitual	603 €	678 €	661 €		
Aportació mitjana a plans de pensions	1.620 €	1.878 €	2.049 €		

Esplugues de Llobregat

DADES GENERALS - Esplugues de Llobregat					
	Any 2016	Any 2017	Any 2018	Any 2019	Any 2020
Nombre de declaracions	22.112	22.401	22.918	23.216 ↑	23.509
Nombre de titulars de la declaració	25.247	25.392	25.775	25.831 ↓	26.032
Nombre d'habitants	45.733	45.890	46.355	47.150 ↓	46.777
Nombre d'habitants (>=16 anys)	38.976	38.962	39.835	39.691 ↑	39.920
% Índex declaratiu (>=16 anys)	64,8%	65,2%	64,7%	65,1% ↑	65,2%
RENDA BRUTA I RENDA DISPONIBLE MITJANES PER DECLARANT - Esplugues de Llobregat					
	Any 2016	Any 2017	Any 2018	Any 2019	Any 2020
Renda bruta	33.099 €	33.982 €	36.167 €	39.515 € ↓	37.739 €
Cotitzacions socials	1.758 €	1.814 €	1.833 €	1.882 € ↓	1.866 €
Quota resultant de la liquidació	7.583 €	7.784 €	8.323 €	10.059 € ↓	9.447 €
Renda disponible	26.437 €	26.995 €	28.695 €	30.728 € ↓	29.528 €
Renda disponible per declarant	23.155 €	23.816 €	25.514 €	27.617 € ↓	26.666 €
RENDA BRUTA I RENDA DISPONIBLE MITJANES PER DECLARANT - COMPARATIVA - ANY 2020					
	Esplugues de Llobregat	Baix Llobregat	Catalunya		
Renda bruta	37.739 €	33.584 €	31.678 €		
Cotitzacions socials	1.866 €	1.329 €	1.225 €		
Quota resultant de la liquidació	9.447 €	6.921 €	7.029 €		
Renda disponible	29.528 €	26.703 €	25.434 €		
Renda disponible per declarant	26.666 €	23.266 €	23.156 €		
% Tipus impositiu quota impost + % Cotitzacions socials	30,0%	24,6%	26,1%		
% Tipus impositiu quota impost sobre la renda bruta	25,0%	20,6%	22,2%		
% Cotitzacions socials sobre la renda bruta	4,9%	4,0%	3,9%		
% rendes del treball	77,3%	75,6%	79,7%		
% rendes del capital mobiliari	4,6%	2,1%	2,9%		
% rendes de béns immobles	5,0%	3,8%	4,7%		
% rendes d'activitats econòmiques	5,1%	3,9%	5,6%		
% altres rendes	0,0%	0,0%	0,0%		
% guanys patrimonials	4,4%	2,5%	3,2%		
% rendes exemptes	3,5%	3,7%	3,8%		
INDICADORS DE DESIGUALTAT DE RENDA - COMPARATIVA - ANY 2020					
	Esplugues de Llobregat	Baix Llobregat	Catalunya		
% Declaracions per tram de base imposable					
Fins 6.010 €	20,7%	20,1%	23,1%		
De 6.010 - 12.020 €	8,9%	8,8%	9,5%		
De 12.010 - 18.030 €	11,2%	11,7%	11,8%		
De 18.030 - 21.035 €	8,1%	9,0%	8,6%		
De 21.035 - 30.050 €	20,7%	21,7%	19,5%		
De 30.050 - 60.101 €	23,4%	23,5%	22,0%		
Més 60.101 €	7,0%	5,1%	5,5%		
% Renda per tram de base imposable					
Fins 6.010 €	1,5%	1,7%	1,9%		
De 6.010 - 12.020 €	2,5%	3,0%	3,3%		
De 12.010 - 18.030 €	5,6%	7,0%	7,3%		
De 18.030 - 21.035 €	5,1%	6,9%	6,7%		
De 21.035 - 30.050 €	16,9%	21,2%	19,5%		
De 30.050 - 60.101 €	30,1%	36,0%	34,9%		
Més 60.101 €	38,3%	24,2%	26,4%		
Base imposable mitjana per tram de base imposable					
Fins 6.010 €	2.191 €	2.140 €	2.044 €		
De 6.010 - 12.020 €	8.875 €	8.883 €	8.836 €		
De 12.010 - 18.030 €	15.403 €	15.479 €	15.442 €		
De 18.030 - 21.035 €	19.598 €	19.567 €	19.564 €		
De 21.035 - 30.050 €	25.116 €	25.089 €	25.052 €		
De 30.050 - 60.101 €	39.575 €	39.366 €	39.634 €		
Més 60.101 €	169.193 €	120.845 €	119.022 €		
% de declaracions >60.101€ / declaracions <6.010€	33,8%	25,6%	24,0%		
% de declaracions >30.050€ / declaracions <12.020€	103,0%	99,0%	84,8%		
Diferència: base imposable mitjana de declaracions >60.101€ - base imposable mitjana declaracions <6.010€	167.002 €	118.705 €	116.978 €		
Desviació estàndard entre mitjanes de base imposable	58.212 €	40.499 €	39.870 €		
SITUACIÓ FAMILIAR - COMPARATIVA - ANY 2020					
	Esplugues de Llobregat	Baix Llobregat	Catalunya		
Nombre de declaracions amb fills	8.544	176.216	1.476.041		
% de declaracions amb fills	36,3%	42,6%	38,4%		
Nombre total de fills declarats	13.552	282.027	2.406.883		
Nombre mitjà de fills per declaració	1,59	1,60	1,63		
Deducció mitjana per habitatge habitual	725 €	678 €	661 €		
Aportació mitjana a plans de pensions	2.304 €	1.878 €	2.049 €		

Gavà

DADES GENERALS - Gavà					
	Any 2016	Any 2017	Any 2018	Any 2019	Any 2020
Nombre de declaracions	21.300	21.481	22.159	22.557	22.953
Nombre de titulars de la declaració	24.468	24.509	25.011	25.243	25.531
Nombre d'habitants	46.266	46.538	46.705	47.057	46.931
Nombre d'habitants (>=16 anys)	38.076	38.225	38.956	38.670	39.098
% Índex declaratiu (>=16 anys)	64,3%	64,1%	64,2%	65,3%	65,3%
RENDA BRUTA I RENDA DISPONIBLE MITJANES PER DECLARANT - Gavà					
	Any 2016	Any 2017	Any 2018	Any 2019	Any 2020
Renda bruta	31.931 €	33.149 €	32.150 €	33.009 €	32.455 €
Cotitzacions socials	1.722 €	1.775 €	1.793 €	1.843 €	1.837 €
Quota resultant de la liquidació	7.519 €	7.707 €	6.820 €	7.083 €	7.035 €
Renda disponible	25.251 €	26.081 €	25.721 €	26.356 €	25.907 €
Renda disponible per declarant	21.982 €	22.859 €	22.788 €	23.552 €	23.291 €
RENDA BRUTA I RENDA DISPONIBLE MITJANES PER DECLARANT - COMPARATIVA - ANY 2020					
	Gavà	Baix Llobregat	Catalunya		
Renda bruta	32.455 €	33.584 €	31.678 €		
Cotitzacions socials	1.837 €	1.329 €	1.225 €		
Quota resultant de la liquidació	7.035 €	6.921 €	7.029 €		
Renda disponible	25.907 €	26.703 €	25.434 €		
Renda disponible per declarant	23.291 €	23.266 €	23.156 €		
% Tipus impositiu quota impost + % Cotitzacions socials	27,3%	24,6%	26,1%		
% Tipus impositiu quota impost sobre la renda bruta	21,7%	20,6%	22,2%		
% Cotitzacions socials sobre la renda bruta	5,7%	4,0%	3,9%		
% rendes del treball	82,6%	75,6%	79,7%		
% rendes del capital mobiliari	1,9%	2,1%	2,9%		
% rendes de béns immobles	4,6%	3,8%	4,7%		
% rendes d'activitats econòmiques	4,6%	3,9%	5,6%		
% altres rendes	0,0%	0,0%	0,0%		
% guanys patrimonials	2,1%	2,5%	3,2%		
% rendes exemptes	4,2%	3,7%	3,8%		
INDICADORS DE DESIGUALTAT DE RENDA - COMPARATIVA - ANY 2020					
	Gavà	Baix Llobregat	Catalunya		
% Declaracions per tram de base imposable					
Fins 6.010 €	20,4%	20,1%	23,1%		
De 6.010 - 12.020 €	9,2%	8,8%	9,5%		
De 12.010 - 18.030 €	11,6%	11,7%	11,8%		
De 18.030 - 21.035 €	8,8%	9,0%	8,6%		
De 21.035 - 30.050 €	21,6%	21,7%	19,5%		
De 30.050 - 60.101 €	22,8%	23,5%	22,0%		
Més 60.101 €	5,7%	5,1%	5,5%		
% Renda per tram de base imposable					
Fins 6.010 €	1,7%	1,7%	1,9%		
De 6.010 - 12.020 €	3,2%	3,0%	3,3%		
De 12.010 - 18.030 €	7,0%	7,0%	7,3%		
De 18.030 - 21.035 €	6,7%	6,9%	6,7%		
De 21.035 - 30.050 €	21,1%	21,2%	19,5%		
De 30.050 - 60.101 €	34,8%	36,0%	34,9%		
Més 60.101 €	25,7%	24,2%	26,4%		
Base imposable mitjana per tram de base imposable					
Fins 6.010 €	2.104 €	2.140 €	2.044 €		
De 6.010 - 12.020 €	8.870 €	8.883 €	8.836 €		
De 12.010 - 18.030 €	15.457 €	15.479 €	15.442 €		
De 18.030 - 21.035 €	19.562 €	19.567 €	19.564 €		
De 21.035 - 30.050 €	25.099 €	25.089 €	25.052 €		
De 30.050 - 60.101 €	39.229 €	39.366 €	39.634 €		
Més 60.101 €	115.166 €	120.845 €	119.022 €		
% de declaracions >60.101€ / declaracions <6.010€	28,1%	25,6%	24,0%		
% de declaracions >30.050€ / declaracions <12.020€	96,4%	99,0%	84,8%		
Diferència: base imposable mitjana declaracions >60.101€ - base imposable mitjana declaracions <6.010€	113.062 €	118.705 €	116.978 €		
Desviació estàndard entre mitjanes de base imposable	38.456 €	40.499 €	39.870 €		
SITUACIÓ FAMILIAR - COMPARATIVA - ANY 2020					
	Gavà	Baix Llobregat	Catalunya		
Nombre de declaracions amb fills	9.475	176.216	1.476.041		
% de declaracions amb fills	41,3%	42,6%	38,4%		
Nombre total de fills declarats	14.915	282.027	2.406.883		
Nombre mitjà de fills per declaració	1,57	1,60	1,63		
Deducció mitjana per habitatge habitual	672 €	678 €	661 €		
Aportació mitjana a plans de pensions	1.934 €	1.878 €	2.049 €		

Martorell

DADES GENERALS - Martorell					
	Any 2016	Any 2017	Any 2018	Any 2019	Any 2020
Nombre de declaracions	12.087	12.210	12.547	12.871 ↑	13.142
Nombre de titulars de la declaració	14.258	14.266	14.492	14.692 ↑	14.937
Nombre d'habitants	27.645	27.681	27.850	28.772 ↑	28.667
Nombre d'habitants (>=16 anys)	22.152	22.275	22.845	22.898 ↑	23.637
% Índex declaratiu (>=16 anys)	64,4%	64,0%	63,4%	64,2% ↓	63,2%
RENDA BRUTA I RENDA DISPONIBLE MITJANES PER DECLARANT - Martorell					
	Any 2016	Any 2017	Any 2018	Any 2019	Any 2020
Renda bruta	26.885 €	27.631 €	28.951 €	29.065 € ↓	28.973 €
Cotitzacions socials	1.628 €	1.668 €	1.697 €	1.737 € ↓	1.743 €
Quota resultant de la liquidació	4.935 €	5.099 €	5.396 €	5.494 € ↓	5.508 €
Renda disponible	22.153 €	22.637 €	23.674 €	23.718 € ↑	23.666 €
Renda disponible per declarant	18.780 €	19.374 €	20.496 €	20.778 € ↑	20.822 €
RENDA BRUTA I RENDA DISPONIBLE MITJANES PER DECLARANT - COMPARATIVA - ANY 2020					
	Martorell	Baix Llobregat	Catalunya		
Renda bruta	28.973 €	33.584 €	31.678 €		
Cotitzacions socials	1.743 €	1.329 €	1.225 €		
Quota resultant de la liquidació	5.508 €	6.921 €	7.029 €		
Renda disponible	23.666 €	26.703 €	25.434 €		
Renda disponible per declarant	20.822 €	23.266 €	23.156 €		
% Tipus impositiu quota impost + % Cotitzacions socials	25,0%	24,6%	26,1%		
% Tipus impositiu quota impost sobre la renda bruta	19,0%	20,6%	22,2%		
% Cotitzacions socials sobre la renda bruta	6,0%	4,0%	3,9%		
% rendes del treball	86,6%	75,6%	79,7%		
% rendes del capital mobiliari	1,1%	2,1%	2,9%		
% rendes de béns immobles	3,2%	3,8%	4,7%		
% rendes d'activitats econòmiques	2,5%	3,9%	5,6%		
% altres rendes	0,0%	0,0%	0,0%		
% guanys patrimonials	2,0%	2,5%	3,2%		
% rendes exemptes	4,6%	3,7%	3,8%		
INDICADORS DE DESIGUALTAT DE RENDA - COMPARATIVA - ANY 2020					
	Martorell	Baix Llobregat	Catalunya		
% Declaracions per tram de base imposable					
Fins 6.010 €	21,1%	20,1%	23,1%		
De 6.010 - 12.020 €	8,6%	8,8%	9,5%		
De 12.010 - 18.030 €	12,1%	11,7%	11,8%		
De 18.030 - 21.035 €	9,2%	9,0%	8,6%		
De 21.035 - 30.050 €	22,2%	21,7%	19,5%		
De 30.050 - 60.101 €	23,6%	23,5%	22,0%		
Més 60.101 €	3,2%	5,1%	5,5%		
% Renda per tram de base imposable					
Fins 6.010 €	1,9%	1,7%	1,9%		
De 6.010 - 12.020 €	3,4%	3,0%	3,3%		
De 12.010 - 18.030 €	8,3%	7,0%	7,3%		
De 18.030 - 21.035 €	7,9%	6,9%	6,7%		
De 21.035 - 30.050 €	24,6%	21,2%	19,5%		
De 30.050 - 60.101 €	40,5%	36,0%	34,9%		
Més 60.101 €	13,4%	24,2%	26,4%		
Base imposable mitjana per tram de base imposable					
Fins 6.010 €	2.046 €	2.140 €	2.044 €		
De 6.010 - 12.020 €	8.806 €	8.883 €	8.836 €		
De 12.010 - 18.030 €	15.518 €	15.479 €	15.442 €		
De 18.030 - 21.035 €	19.553 €	19.567 €	19.564 €		
De 21.035 - 30.050 €	24.967 €	25.089 €	25.052 €		
De 30.050 - 60.101 €	38.780 €	39.366 €	39.634 €		
Més 60.101 €	94.508 €	120.845 €	119.022 €		
% de declaracions >60.101€ / declaracions <6.010€	15,2%	25,6%	24,0%		
% de declaracions >30.050€ / declaracions <12.020€	90,0%	99,0%	84,8%		
Diferència: base imposable mitjana declaracions >60.101€ - base imposable mitjana declaracions <6.010€	92.462 €	118.705 €	116.978 €		
Desviació estàndard entre mitjanes de base imposable	31.114 €	40.499 €	39.870 €		
SITUACIÓ FAMILIAR - COMPARATIVA - ANY 2020					
	Martorell	Baix Llobregat	Catalunya		
Nombre de declaracions amb fills	5.707	176.216	1.476.041		
% de declaracions amb fills	43,4%	42,6%	38,4%		
Nombre total de fills declarats	9.583	282.027	2.406.883		
Nombre mitjà de fills per declaració	1,68	1,60	1,63		
Deducció mitjana per habitatge habitual	571 €	678 €	661 €		
Aportació mitjana a plans de pensions	1.665 €	1.878 €	2.049 €		

Molins de Rei

DADES GENERALS - Molins de Rei					
	Any 2016	Any 2017	Any 2018	Any 2019	Any 2020
Nombre de declaracions	13.004	12.987	13.538	13.697 ↑	13.849
Nombre de titulars de la declaració	14.505	14.378	14.849	14.915 ↑	15.009
Nombre d'habitants	25.359	25.492	25.687	25.940 ↑	26.104
Nombre d'habitants (>=16 anys)	20.561	20.667	21.140	21.074 ↑	21.512
% Índex declaratiu (>=16 anys)	70,5%	69,6%	70,2%	70,8% ↓	69,8%
RENDA BRUTA I RENDA DISPONIBLE MITJANES PER DECLARANT - Molins de Rei					
	Any 2016	Any 2017	Any 2018	Any 2019	Any 2020
Renda bruta	31.395 €	32.511 €	33.297 €	34.161 € ↓	33.966 €
Cotitzacions socials	1.831 €	1.892 €	1.904 €	1.972 € ↓	1.967 €
Quota resultant de la liquidació	6.411 €	6.759 €	6.773 €	7.068 € ↑	7.139 €
Renda disponible	25.202 €	25.857 €	26.615 €	27.164 € ↓	26.952 €
Renda disponible per declarant	22.594 €	23.355 €	24.266 €	24.946 € ↓	24.869 €
RENDA BRUTA I RENDA DISPONIBLE MITJANES PER DECLARANT- COMPARATIVA - ANY 2020					
	Molins de Rei	Baix Llobregat	Catalunya		
Renda bruta	33.966 €	33.584 €	31.678 €		
Cotitzacions socials	1.967 €	1.329 €	1.225 €		
Quota resultant de la liquidació	7.139 €	6.921 €	7.029 €		
Renda disponible	26.952 €	26.703 €	25.434 €		
Renda disponible per declarant	24.869 €	23.266 €	23.156 €		
% Tipus impositiu quota impost + % Cotitzacions socials	26,8%	24,6%	26,1%		
% Tipus impositiu quota impost sobre la renda bruta	21,0%	20,6%	22,2%		
% Cotitzacions socials sobre la renda bruta	5,8%	4,0%	3,9%		
% rendes del treball	83,2%	75,6%	79,7%		
% rendes del capital mobiliari	2,1%	2,1%	2,9%		
% rendes de béns immobles	3,9%	3,8%	4,7%		
% rendes d'activitats econòmiques	4,7%	3,9%	5,6%		
% altres rendes	0,0%	0,0%	0,0%		
% guanys patrimonials	2,2%	2,5%	3,2%		
% rendes exemptes	3,9%	3,7%	3,8%		
INDICADORS DE DESIGUALTAT DE RENDA - COMPARATIVA - ANY 2020					
	Molins de Rei	Baix Llobregat	Catalunya		
% Declaracions per tram de base imposable					
Fins 6.010 €	17,1%	20,1%	23,1%		
De 6.010 - 12.020 €	7,6%	8,8%	9,5%		
De 12.010 - 18.030 €	10,7%	11,7%	11,8%		
De 18.030 - 21.035 €	8,6%	9,0%	8,6%		
De 21.035 - 30.050 €	22,2%	21,7%	19,5%		
De 30.050 - 60.101 €	27,3%	23,5%	22,0%		
Més 60.101 €	6,4%	5,1%	5,5%		
% Renda per tram de base imposable					
Fins 6.010 €	1,3%	1,7%	1,9%		
De 6.010 - 12.020 €	2,5%	3,0%	3,3%		
De 12.010 - 18.030 €	6,1%	7,0%	7,3%		
De 18.030 - 21.035 €	6,1%	6,9%	6,7%		
De 21.035 - 30.050 €	20,4%	21,2%	19,5%		
De 30.050 - 60.101 €	39,5%	36,0%	34,9%		
Més 60.101 €	24,1%	24,2%	26,4%		
Base imposable mitjana per tram de base imposable					
Fins 6.010 €	2.077 €	2.140 €	2.044 €		
De 6.010 - 12.020 €	8.961 €	8.883 €	8.836 €		
De 12.010 - 18.030 €	15.502 €	15.479 €	15.442 €		
De 18.030 - 21.035 €	19.574 €	19.567 €	19.564 €		
De 21.035 - 30.050 €	25.199 €	25.089 €	25.052 €		
De 30.050 - 60.101 €	39.726 €	39.366 €	39.634 €		
Més 60.101 €	102.902 €	120.845 €	119.022 €		
% de declaracions >60.101€ / declaracions <6.010€	37,6%	25,6%	24,0%		
% de declaracions >30.050€ / declaracions <12.020€	136,2%	99,0%	84,8%		
Diferència: base imposable mitjana declaracions >60.101€ - base imposable mitjana declaracions <6.010€	100.825 €	118.705 €	116.978 €		
Desviació estàndard entre mitjanes de base imposable	34.086 €	40.499 €	39.870 €		
SITUACIÓ FAMILIAR - COMPARATIVA - ANY 2020					
	Molins de Rei	Baix Llobregat	Catalunya		
Nombre de declaracions amb fills	6.182	176.216	1.476.041		
% de declaracions amb fills	44,6%	42,6%	38,4%		
Nombre total de fills declarats	9.919	282.027	2.406.883		
Nombre mitjà de fills per declaració	1,60	1,60	1,63		
Deducció mitjana per habitatge habitual	648 €	678 €	661 €		
Aportació mitjana a plans de pensions	1.986 €	1.878 €	2.049 €		



Olesa de Montserrat

DADES GENERALS - Olesa de Montserrat					
	Any 2016	Any 2017	Any 2018	Any 2019	Any 2020
Nombre de declaracions	10.743	10.910	11.330	11.538	11.746
Nombre de titulars de la declaració	12.369	12.447	12.814	12.933	13.081
Nombre d'habitants	23.645	23.552	23.779	24.144	24.132
Nombre d'habitants (>=16 anys)	18.921	18.908	19.405	19.336	19.762
% Index declaratiu (>=16 anys)	65,4%	65,8%	66,0%	66,9%	66,2%
RENDA BRUTA I RENDA DISPONIBLE MITJANES PER DECLARANT - Olesa de Montserrat					
	Any 2016	Any 2017	Any 2018	Any 2019	Any 2020
Renda bruta	26.495 €	27.236 €	28.056 €	28.975 €	29.562 €
Cotitzacions socials	1.687 €	1.733 €	1.758 €	1.799 €	1.796 €
Quota resultant de la liquidació	4.707 €	4.866 €	5.040 €	5.400 €	5.609 €
Renda disponible	21.860 €	22.327 €	22.965 €	23.627 €	24.105 €
Renda disponible per declarant	18.986 €	19.570 €	20.306 €	21.079 €	21.645 €
RENDA BRUTA I RENDA DISPONIBLE MITJANES PER DECLARANT - COMPARATIVA - ANY 2020					
	Olesa de Montserrat	Baix Llobregat	Catalunya		
Renda bruta	29.562 €	33.584 €	31.678 €		
Cotitzacions socials	1.796 €	1.329 €	1.225 €		
Quota resultant de la liquidació	5.609 €	6.921 €	7.029 €		
Renda disponible	24.105 €	26.703 €	25.434 €		
Renda disponible per declarant	21.645 €	23.266 €	23.156 €		
% Tipus impositiu quota impost + % Cotitzacions socials	25,0%	24,6%	26,1%		
% Tipus impositiu quota impost sobre la renda bruta	19,0%	20,6%	22,2%		
% Cotitzacions socials sobre la renda bruta	6,1%	4,0%	3,9%		
% rendes del treball	84,1%	75,6%	79,7%		
% rendes del capital mobiliari	1,6%	2,1%	2,9%		
% rendes de béns immobles	3,0%	3,8%	4,7%		
% rendes d'activitats econòmiques	3,3%	3,9%	5,6%		
% altres rendes	0,0%	0,0%	0,0%		
% guanys patrimonials	3,2%	2,5%	3,2%		
% rendes exemptes	4,7%	3,7%	3,8%		
INDICADORS DE DESIGUALTAT DE RENDA - COMPARATIVA - ANY 2020					
	Olesa de Montserrat	Baix Llobregat	Catalunya		
% Declaracions per tram de base imposable					
Fins 6.010 €	20,8%	20,1%	23,1%		
De 6.010 - 12.020 €	9,2%	8,8%	9,5%		
De 12.010 - 18.030 €	12,6%	11,7%	11,8%		
De 18.030 - 21.035 €	9,7%	9,0%	8,6%		
De 21.035 - 30.050 €	22,2%	21,7%	19,5%		
De 30.050 - 60.101 €	22,3%	23,5%	22,0%		
Més 60.101 €	3,1%	5,1%	5,5%		
% Renda per tram de base imposable					
Fins 6.010 €	2,0%	1,7%	1,9%		
De 6.010 - 12.020 €	3,5%	3,0%	3,3%		
De 12.010 - 18.030 €	8,5%	7,0%	7,3%		
De 18.030 - 21.035 €	8,2%	6,9%	6,7%		
De 21.035 - 30.050 €	24,2%	21,2%	19,5%		
De 30.050 - 60.101 €	37,9%	36,0%	34,9%		
Més 60.101 €	15,7%	24,2%	26,4%		
Base imposable mitjana per tram de base imposable					
Fins 6.010 €	2.197 €	2.140 €	2.044 €		
De 6.010 - 12.020 €	8.838 €	8.883 €	8.836 €		
De 12.010 - 18.030 €	15.528 €	15.479 €	15.442 €		
De 18.030 - 21.035 €	19.517 €	19.567 €	19.564 €		
De 21.035 - 30.050 €	25.054 €	25.089 €	25.052 €		
De 30.050 - 60.101 €	39.036 €	39.366 €	39.634 €		
Més 60.101 €	114.965 €	120.845 €	119.022 €		
% de declaracions >60.101€ / declaracions <6.010€	15,0%	25,6%	24,0%		
% de declaracions >30.050€ / declaracions <12.020€	84,8%	99,0%	84,8%		
Diferència: base imposable mitjana declaracions >60.101€ - base imposable mitjana declaracions <6.010€	112.767 €	118.705 €	116.978 €		
Desviació estàndard entre mitjanes de base imposable	38.368 €	40.499 €	39.870 €		
SITUACIÓ FAMILIAR - COMPARATIVA - ANY 2020					
	Olesa de Montserrat	Baix Llobregat	Catalunya		
Nombre de declaracions amb fills	5.314	176.216	1.476.041		
% de declaracions amb fills	45,2%	42,6%	38,4%		
Nombre total de fills declarats	8.658	282.027	2.406.883		
Nombre mitjà de fills per declaració	1,63	1,60	1,63		
Deducció mitjana per habitatge habitual	600 €	678 €	661 €		
Aportació mitjana a plans de pensions	1.530 €	1.878 €	2.049 €		

Pallejà

DADES GENERALS - Pallejà					
	Any 2016	Any 2017	Any 2018	Any 2019	Any 2020
Nombre de declaracions	5.562	5.580	5.846	5.899 ↑	6.026
Nombre de titulars de la declaració	6.318	6.283	6.496	6.529 ↑	6.615
Nombre d'habitants	11.348	11.416	11.486	11.622 ↑	11.636
Nombre d'habitants (>=16 anys)	9.069	9.127	9.365	9.310 ↑	9.535
% Índex declaratiu (>=16 anys)	69,7%	68,8%	69,4%	70,1% ↓	69,4%
RENDA BRUTA I RENDA DISPONIBLE MITJANES PER DECLARANT - Pallejà					
	Any 2016	Any 2017	Any 2018	Any 2019	Any 2020
Renda bruta	31.025 €	32.192 €	34.215 €	34.972 € ↓	34.621 €
Cotitzacions socials	1.828 €	1.879 €	1.908 €	1.975 € ↓	1.971 €
Quota resultant de la liquidació	6.257 €	6.575 €	7.170 €	7.267 € ↓	7.260 €
Renda disponible	25.006 €	25.721 €	27.217 €	27.828 € ↓	27.524 €
Renda disponible per declarant	22.014 €	22.843 €	24.494 €	25.142 € ↓	25.073 €
RENDA BRUTA I RENDA DISPONIBLE MITJANES PER DECLARANT - COMPARATIVA - ANY 2020					
	Pallejà	Baix Llobregat	Catalunya		
Renda bruta	34.621 €	33.584 €	31.678 €		
Cotitzacions socials	1.971 €	1.329 €	1.225 €		
Quota resultant de la liquidació	7.260 €	6.921 €	7.029 €		
Renda disponible	27.524 €	26.703 €	25.434 €		
Renda disponible per declarant	25.073 €	23.266 €	23.156 €		
% Tipus impositiu quota impost + % Cotitzacions socials	26,7%	24,6%	26,1%		
% Tipus impositiu quota impost sobre la renda bruta	21,0%	20,6%	22,2%		
% Cotitzacions socials sobre la renda bruta	5,7%	4,0%	3,9%		
% rendes del treball	81,1%	75,6%	79,7%		
% rendes del capital mobiliari	3,2%	2,1%	2,9%		
% rendes de béns immobles	4,3%	3,8%	4,7%		
% rendes d'activitats econòmiques	4,2%	3,9%	5,6%		
% altres rendes	0,0%	0,0%	0,0%		
% guanys patrimonials	3,2%	2,5%	3,2%		
% rendes exemptes	3,8%	3,7%	3,8%		
INDICADORS DE DESIGUALTAT DE RENDA - COMPARATIVA - ANY 2020					
	Pallejà	Baix Llobregat	Catalunya		
% Declaracions per tram de base imposable					
Fins 6.010 €	17,7%	20,1%	23,1%		
De 6.010 - 12.020 €	7,3%	8,8%	9,5%		
De 12.010 - 18.030 €	11,2%	11,7%	11,8%		
De 18.030 - 21.035 €	8,7%	9,0%	8,6%		
De 21.035 - 30.050 €	21,8%	21,7%	19,5%		
De 30.050 - 60.101 €	27,1%	23,5%	22,0%		
Més 60.101 €	6,2%	5,1%	5,5%		
% Renda per tram de base imposable					
Fins 6.010 €	1,4%	1,7%	1,9%		
De 6.010 - 12.020 €	2,3%	3,0%	3,3%		
De 12.010 - 18.030 €	6,2%	7,0%	7,3%		
De 18.030 - 21.035 €	6,1%	6,9%	6,7%		
De 21.035 - 30.050 €	19,6%	21,2%	19,5%		
De 30.050 - 60.101 €	38,7%	36,0%	34,9%		
Més 60.101 €	25,8%	24,2%	26,4%		
Base imposable mitjana per tram de base imposable					
Fins 6.010 €	2.173 €	2.140 €	2.044 €		
De 6.010 - 12.020 €	8.864 €	8.883 €	8.836 €		
De 12.010 - 18.030 €	15.536 €	15.479 €	15.442 €		
De 18.030 - 21.035 €	19.545 €	19.567 €	19.564 €		
De 21.035 - 30.050 €	25.197 €	25.089 €	25.052 €		
De 30.050 - 60.101 €	40.008 €	39.366 €	39.634 €		
Més 60.101 €	115.646 €	120.845 €	119.022 €		
% de declaracions >60.101€ / declaracions <6.010€	35,3%	25,6%	24,0%		
% de declaracions >30.050€ / declaracions <12.020€	133,2%	99,0%	84,8%		
Diferència: base imposable mitjana declaracions >60.101€ - base imposable mitjana declaracions <6.010€	113.473 €	118.705 €	116.978 €		
Desviació estàndard entre mitjanes de base imposable	38.637 €	40.499 €	39.870 €		
SITUACIÓ FAMILIAR - COMPARATIVA - ANY 2020					
	Pallejà	Baix Llobregat	Catalunya		
Nombre de declaracions amb fills	2.763	176.216	1.476.041		
% de declaracions amb fills	45,9%	42,6%	38,4%		
Nombre total de fills declarats	4.531	282.027	2.406.883		
Nombre mitjà de fills per declaració	1,64	1,60	1,63		
Deducció mitjana per habitatge habitual	660 €	678 €	661 €		
Aportació mitjana a plans de pensions	1.891 €	1.878 €	2.049 €		

Palma de Cervelló, la

DADES GENERALS - Palma de Cervelló, la					
	Any 2016	Any 2017	Any 2018	Any 2019	Any 2020
Nombre de declaracions	1.534	1.550	1.612	1.724 ↑	1.727
Nombre de titulars de la declaració	1.713	1.715	1.760	1.861 ↑	1.867
Nombre d'habitants	3.000	2.998	2.982	2.992 ↑	3.015
Nombre d'habitants (>=16 anys)	2.517	2.521	2.542	2.487 ↑	2.517
% Índex declaratiu (>=16 anys)	68,1%	68,0%	69,2%	74,8% ↓	74,2%
RENDA BRUTA I RENDA DISPONIBLE MITJANES PER DECLARANT - Palma de Cervelló, la					
	Any 2016	Any 2017	Any 2018	Any 2019	Any 2020
Renda bruta	31.462 €	33.737 €	33.137 €	34.085 € ↓	34.042 €
Cotitzacions socials	1.898 €	1.946 €	1.963 €	2.037 € ↓	1.980 €
Quota resultant de la liquidació	6.468 €	7.131 €	6.758 €	7.188 € ↓	7.099 €
Renda disponible	25.262 €	26.893 €	26.430 €	27.105 € ↑	27.178 €
Renda disponible per declarant	22.622 €	24.306 €	24.208 €	25.109 € ↑	25.140 €
RENDA BRUTA I RENDA DISPONIBLE MITJANES PER DECLARANT - COMPARATIVA - ANY 2020					
	Palma de Cervelló, la	Baix Llobregat	Catalunya		
Renda bruta	34.042 €	33.584 €	31.678 €		
Cotitzacions socials	1.980 €	1.329 €	1.225 €		
Quota resultant de la liquidació	7.099 €	6.921 €	7.029 €		
Renda disponible	27.178 €	26.703 €	25.434 €		
Renda disponible per declarant	25.140 €	23.266 €	23.156 €		
% Tipus impositiu quota impost + % Cotitzacions socials	26,7%	24,6%	26,1%		
% Tipus impositiu quota impost sobre la renda bruta	20,9%	20,6%	22,2%		
% Cotitzacions socials sobre la renda bruta	5,8%	4,0%	3,9%		
% rendes del treball	81,3%	75,6%	79,7%		
% rendes del capital mobiliari	1,6%	2,1%	2,9%		
% rendes de béns immobles	5,7%	3,8%	4,7%		
% rendes d'activitats econòmiques	5,5%	3,9%	5,6%		
% altres rendes	0,0%	0,0%	0,0%		
% guanys patrimonials	1,6%	2,5%	3,2%		
% rendes exemptes	4,2%	3,7%	3,8%		
INDICADORS DE DESIGUALTAT DE RENDA - COMPARATIVA - ANY 2020					
	Palma de Cervelló, la	Baix Llobregat	Catalunya		
% Declaracions per tram de base imposable					
Fins 6.010 €	18,2%	20,1%	23,1%		
De 6.010 - 12.020 €	8,6%	8,8%	9,5%		
De 12.010 - 18.030 €	10,7%	11,7%	11,8%		
De 18.030 - 21.035 €	7,5%	9,0%	8,6%		
De 21.035 - 30.050 €	21,9%	21,7%	19,5%		
De 30.050 - 60.101 €	26,1%	23,5%	22,0%		
Més 60.101 €	6,9%	5,1%	5,5%		
% Renda per tram de base imposable					
Fins 6.010 €	1,3%	1,7%	1,9%		
De 6.010 - 12.020 €	2,8%	3,0%	3,3%		
De 12.010 - 18.030 €	6,1%	7,0%	7,3%		
De 18.030 - 21.035 €	5,4%	6,9%	6,7%		
De 21.035 - 30.050 €	20,5%	21,2%	19,5%		
De 30.050 - 60.101 €	38,7%	36,0%	34,9%		
Més 60.101 €	25,1%	24,2%	26,4%		
Base imposable mitjana per tram de base imposable					
Fins 6.010 €	1.984 €	2.140 €	2.044 €		
De 6.010 - 12.020 €	8.808 €	8.883 €	8.836 €		
De 12.010 - 18.030 €	15.323 €	15.479 €	15.442 €		
De 18.030 - 21.035 €	19.571 €	19.567 €	19.564 €		
De 21.035 - 30.050 €	25.143 €	25.089 €	25.052 €		
De 30.050 - 60.101 €	39.870 €	39.366 €	39.634 €		
Més 60.101 €	96.966 €	120.845 €	119.022 €		
% de declaracions >60.101€ / declaracions <6.010€	38,1%	25,6%	24,0%		
% de declaracions >30.050€ / declaracions <12.020€	123,1%	99,0%	84,8%		
Diferència: base imposable mitjana declaracions >60.101€ - base imposable mitjana declaracions <6.010€	94.982 €	118.705 €	116.978 €		
Desviació estàndard entre mitjanes de base imposable	32.049 €	40.499 €	39.870 €		
SITUACIÓ FAMILIAR - COMPARATIVA - ANY 2020					
	Palma de Cervelló, la	Baix Llobregat	Catalunya		
Nombre de declaracions amb fills	664	176.216	1.476.041		
% de declaracions amb fills	38,4%	42,6%	38,4%		
Nombre total de fills declarats	1.068	282.027	2.406.883		
Nombre mitjà de fills per declaració	1,61	1,60	1,63		
Deducció mitjana per habitatge habitual	752 €	678 €	661 €		
Aportació mitjana a plans de pensions	2.240 €	1.878 €	2.049 €		

Papiol, el

DADES GENERALS - Papiol, el					
	Any 2016	Any 2017	Any 2018	Any 2019	Any 2020
Nombre de declaracions	1.967	1.979	2.072	2.160	2.216
Nombre de titulars de la declaració	2.225	2.224	2.312	2.370	2.433
Nombre d'habitants	4.075	4.102	4.103	4.172	4.232
Nombre d'habitants (>=16 anys)	3.320	3.338	3.393	3.389	3.496
% índex declaratiu (>=16 anys)	67,0%	66,6%	68,1%	69,9%	69,6%
RENDA BRUTA I RENDA DISPONIBLE MITJANES PER DECLARANT - Papiol, el					
	Any 2016	Any 2017	Any 2018	Any 2019	Any 2020
Renda bruta	27.908 €	29.658 €	31.689 €	31.478 €	31.857 €
Cotitzacions socials	1.812 €	1.860 €	1.878 €	1.924 €	1.901 €
Quota resultant de la liquidació	5.344 €	5.757 €	6.291 €	6.375 €	6.521 €
Renda disponible	22.727 €	23.988 €	25.481 €	25.302 €	25.587 €
Renda disponible per declarant	20.092 €	21.346 €	22.836 €	23.060 €	23.305 €
RENDA BRUTA I RENDA DISPONIBLE MITJANES PER DECLARANT- COMPARATIVA - ANY 2020					
	Papiol, el	Baix Llobregat	Catalunya		
Renda bruta	31.857 €	33.584 €	31.678 €		
Cotitzacions socials	1.901 €	1.329 €	1.225 €		
Quota resultant de la liquidació	6.521 €	6.921 €	7.029 €		
Renda disponible	25.587 €	26.703 €	25.434 €		
Renda disponible per declarant	23.305 €	23.266 €	23.156 €		
% Tipus impositiu quota impost + % Cotitzacions socials	26,4%	24,6%	26,1%		
% Tipus impositiu quota impost sobre la renda bruta	20,5%	20,6%	22,2%		
% Cotitzacions socials sobre la renda bruta	6,0%	4,0%	3,9%		
% rendes del treball	79,7%	75,6%	79,7%		
% rendes del capital mobiliari	1,0%	2,1%	2,9%		
% rendes de béns immobles	4,4%	3,8%	4,7%		
% rendes d'activitats econòmiques	5,9%	3,9%	5,6%		
% altres rendes	0,0%	0,0%	0,0%		
% guanys patrimonials	5,1%	2,5%	3,2%		
% rendes exemptes	3,9%	3,7%	3,8%		
INDICADORS DE DESIGUALTAT DE RENDA - COMPARATIVA - ANY 2020					
	Papiol, el	Baix Llobregat	Catalunya		
% Declaracions per tram de base imposable					
Fins 6.010 €	20,6%	20,1%	23,1%		
De 6.010 - 12.020 €	9,3%	8,8%	9,5%		
De 12.010 - 18.030 €	11,9%	11,7%	11,8%		
De 18.030 - 21.035 €	9,1%	9,0%	8,6%		
De 21.035 - 30.050 €	20,0%	21,7%	19,5%		
De 30.050 - 60.101 €	23,8%	23,5%	22,0%		
Més 60.101 €	5,2%	5,1%	5,5%		
% Renda per tram de base imposable					
Fins 6.010 €	1,9%	1,7%	1,9%		
De 6.010 - 12.020 €	3,3%	3,0%	3,3%		
De 12.010 - 18.030 €	7,3%	7,0%	7,3%		
De 18.030 - 21.035 €	7,1%	6,9%	6,7%		
De 21.035 - 30.050 €	20,1%	21,2%	19,5%		
De 30.050 - 60.101 €	37,7%	36,0%	34,9%		
Més 60.101 €	22,4%	24,2%	26,4%		
Base imposable mitjana per tram de base imposable					
Fins 6.010 €	2.306 €	2.140 €	2.044 €		
De 6.010 - 12.020 €	9.074 €	8.883 €	8.836 €		
De 12.010 - 18.030 €	15.547 €	15.479 €	15.442 €		
De 18.030 - 21.035 €	19.648 €	19.567 €	19.564 €		
De 21.035 - 30.050 €	25.350 €	25.089 €	25.052 €		
De 30.050 - 60.101 €	39.937 €	39.366 €	39.634 €		
Més 60.101 €	108.984 €	120.845 €	119.022 €		
% de declaracions >60.101€ / declaracions <6.010€	25,2%	25,6%	24,0%		
% de declaracions >30.050€ / declaracions <12.020€	97,0%	99,0%	84,8%		
Diferència: base imposable mitjana declaracions >60.101€ - base imposable mitjana declaracions <6.010€	106.678 €	118.705 €	116.978 €		
Desviació estàndard entre mitjanes de base imposable	36.201 €	40.499 €	39.870 €		
SITUACIÓ FAMILIAR - COMPARATIVA - ANY 2020					
	Papiol, el	Baix Llobregat	Catalunya		
Nombre de declaracions amb fills	961	176.216	1.476.041		
% de declaracions amb fills	43,4%	42,6%	38,4%		
Nombre total de fills declarats	1.547	282.027	2.406.883		
Nombre mitjà de fills per declaració	1,61	1,60	1,63		
Deducció mitjana per habitatge habitual	652 €	678 €	661 €		
Aportació mitjana a plans de pensions	1.828 €	1.878 €	2.049 €		

Prat de Llobregat, el

DADES GENERALS - Prat de Llobregat, el					
	Any 2016	Any 2017	Any 2018	Any 2019	Any 2020
Nombre de declaracions	29.792	30.194	31.255	31.617 ↑	32.319
Nombre de titulars de la declaració	34.550	34.731	35.607	35.603 ↑	36.144
Nombre d'habitants	63.457	63.897	64.132	65.385 ↑	65.532
Nombre d'habitants (>=16 anys)	52.793	53.175	54.074	53.912 ↑	55.027
% Índex declaratiu (>=16 anys)	65,4%	65,3%	65,8%	66,0% ↓	65,7%
RENDA BRUTA I RENDA DISPONIBLE MITJANES PER DECLARANT - Prat de Llobregat, el					
	Any 2016	Any 2017	Any 2018	Any 2019	Any 2020
Renda bruta	26.206 €	26.847 €	27.581 €	28.364 € ↓	27.986 €
Cotitzacions socials	1.577 €	1.623 €	1.649 €	1.691 € ↑	1.702 €
Quota resultant de la liquidació	4.566 €	4.713 €	4.914 €	5.184 € ↓	5.112 €
Renda disponible	21.705 €	22.100 €	22.678 €	23.257 € ↓	22.972 €
Renda disponible per declarant	18.715 €	19.213 €	19.906 €	20.653 € ↓	20.541 €
RENDA BRUTA I RENDA DISPONIBLE MITJANES PER DECLARANT- COMPARATIVA - ANY 2020					
	Prat de Llobregat, el	Baix Llobregat	Catalunya		
Renda bruta	27.986 €	33.584 €	31.678 €		
Cotitzacions socials	1.702 €	1.329 €	1.225 €		
Quota resultant de la liquidació	5.112 €	6.921 €	7.029 €		
Renda disponible	22.972 €	26.703 €	25.434 €		
Renda disponible per declarant	20.541 €	23.266 €	23.156 €		
% Tipus impositiu quota impost + % Cotitzacions socials	24,3%	24,6%	26,1%		
% Tipus impositiu quota impost sobre la renda bruta	18,3%	20,6%	22,2%		
% Cotitzacions socials sobre la renda bruta	6,1%	4,0%	3,9%		
% rendes del treball	86,3%	75,6%	79,7%		
% rendes del capital mobiliari	0,8%	2,1%	2,9%		
% rendes de béns immobles	3,7%	3,8%	4,7%		
% rendes d'activitats econòmiques	2,8%	3,9%	5,6%		
% altres rendes	0,0%	0,0%	0,0%		
% guanys patrimonials	2,0%	2,5%	3,2%		
% rendes exemptes	4,5%	3,7%	3,8%		
INDICADORS DE DESIGUALTAT DE RENDA - COMPARATIVA - ANY 2020					
	Prat de Llobregat, el	Baix Llobregat	Catalunya		
% Declaracions per tram de base imposable					
Fins 6.010 €	20,8%	20,1%	23,1%		
De 6.010 - 12.020 €	9,2%	8,8%	9,5%		
De 12.010 - 18.030 €	12,8%	11,7%	11,8%		
De 18.030 - 21.035 €	10,0%	9,0%	8,6%		
De 21.035 - 30.050 €	23,1%	21,7%	19,5%		
De 30.050 - 60.101 €	21,4%	23,5%	22,0%		
Més 60.101 €	2,7%	5,1%	5,5%		
% Renda per tram de base imposable					
Fins 6.010 €	2,0%	1,7%	1,9%		
De 6.010 - 12.020 €	3,8%	3,0%	3,3%		
De 12.010 - 18.030 €	9,2%	7,0%	7,3%		
De 18.030 - 21.035 €	9,0%	6,9%	6,7%		
De 21.035 - 30.050 €	26,7%	21,2%	19,5%		
De 30.050 - 60.101 €	38,0%	36,0%	34,9%		
Més 60.101 €	11,4%	24,2%	26,4%		
Base imposable mitjana per tram de base imposable					
Fins 6.010 €	2.090 €	2.140 €	2.044 €		
De 6.010 - 12.020 €	8.940 €	8.883 €	8.836 €		
De 12.010 - 18.030 €	15.482 €	15.479 €	15.442 €		
De 18.030 - 21.035 €	19.569 €	19.567 €	19.564 €		
De 21.035 - 30.050 €	25.055 €	25.089 €	25.052 €		
De 30.050 - 60.101 €	38.479 €	39.366 €	39.634 €		
Més 60.101 €	92.287 €	120.845 €	119.022 €		
% de declaracions >60.101€ / declaracions <6.010€	12,9%	25,6%	24,0%		
% de declaracions >30.050€ / declaracions <12.020€	80,3%	99,0%	84,8%		
Diferència: base imposable mitjana declaracions >60.101€ - base imposable mitjana declaracions <6.010€	90.196 €	118.705 €	116.978 €		
Desviació estàndard entre mitjanes de base imposable	30.300 €	40.499 €	39.870 €		
SITUACIÓ FAMILIAR - COMPARATIVA - ANY 2020					
	Prat de Llobregat, el	Baix Llobregat	Catalunya		
Nombre de declaracions amb fills	12.690	176.216	1.476.041		
% de declaracions amb fills	39,3%	42,6%	38,4%		
Nombre total de fills declarats	20.199	282.027	2.406.883		
Nombre mitjà de fills per declaració	1,59	1,60	1,63		
Deducció mitjana per habitatge habitual	633 €	678 €	661 €		
Aportació mitjana a plans de pensions	1.459 €	1.878 €	2.049 €		

Sant Andreu de la Barca

DADES GENERALS - Sant Andreu de la Barca					
	Any 2016	Any 2017	Any 2018	Any 2019	Any 2020
Nombre de declaracions	12.527	12.651	13.083	13.262 ↑	13.340
Nombre de titulars de la declaració	14.547	14.575	14.937	14.945 ↑	14.953
Nombre d'habitants	27.434	27.303	27.332	27.569 ↓	27.175
Nombre d'habitants (>=16 anys)	21.636	21.598	22.095	22.066 ↑	22.140
% índex declaratiu (>=16 anys)	67,2%	67,5%	67,6%	67,7% ↓	67,5%
RENDA BRUTA I RENDA DISPONIBLE MITJANES PER DECLARANT - Sant Andreu de la Barca					
	Any 2016	Any 2017	Any 2018	Any 2019	Any 2020
Renda bruta	26.719 €	27.605 €	28.170 €	28.828 € ↑	28.855 €
Cotitzacions socials	1.616 €	1.669 €	1.679 €	1.720 € ↑	1.735 €
Quota resultant de la liquidació	4.539 €	4.785 €	4.993 €	5.250 € ↑	5.288 €
Renda disponible	22.076 €	22.613 €	23.096 €	23.558 € ↑	23.567 €
Renda disponible per declarant	19.011 €	19.628 €	20.229 €	20.905 € ↑	21.025 €
RENDA BRUTA I RENDA DISPONIBLE MITJANES PER DECLARANT - COMPARATIVA - ANY 2020					
	Sant Andreu de la Barca	Baix Llobregat	Catalunya		
Renda bruta	28.855 €	33.584 €	31.678 €		
Cotitzacions socials	1.735 €	1.329 €	1.225 €		
Quota resultant de la liquidació	5.288 €	6.921 €	7.029 €		
Renda disponible	23.567 €	26.703 €	25.434 €		
Renda disponible per declarant	21.025 €	23.266 €	23.156 €		
% Tipus impositiu quota impost + % Cotitzacions socials	24,3%	24,6%	26,1%		
% Tipus impositiu quota impost sobre la renda bruta	18,3%	20,6%	22,2%		
% Cotitzacions socials sobre la renda bruta	6,0%	4,0%	3,9%		
% rendes del treball	87,1%	75,6%	79,7%		
% rendes del capital mobiliari	0,8%	2,1%	2,9%		
% rendes de béns immobles	3,2%	3,8%	4,7%		
% rendes d'activitats econòmiques	2,8%	3,9%	5,6%		
% altres rendes	0,0%	0,0%	0,0%		
% guanys patrimonials	1,7%	2,5%	3,2%		
% rendes exemptes	4,4%	3,7%	3,8%		
INDICADORS DE DESIGUALTAT DE RENDA - COMPARATIVA - ANY 2020					
	Sant Andreu de la Barca	Baix Llobregat	Catalunya		
% Declaracions per tram de base imposable					
Fins 6.010 €	20,1%	20,1%	23,1%		
De 6.010 - 12.020 €	8,8%	8,8%	9,5%		
De 12.010 - 18.030 €	11,8%	11,7%	11,8%		
De 18.030 - 21.035 €	9,9%	9,0%	8,6%		
De 21.035 - 30.050 €	23,0%	21,7%	19,5%		
De 30.050 - 60.101 €	23,5%	23,5%	22,0%		
Més 60.101 €	2,8%	5,1%	5,5%		
% Renda per tram de base imposable					
Fins 6.010 €	2,0%	1,7%	1,9%		
De 6.010 - 12.020 €	3,5%	3,0%	3,3%		
De 12.010 - 18.030 €	8,2%	7,0%	7,3%		
De 18.030 - 21.035 €	8,7%	6,9%	6,7%		
De 21.035 - 30.050 €	25,6%	21,2%	19,5%		
De 30.050 - 60.101 €	40,3%	36,0%	34,9%		
Més 60.101 €	11,8%	24,2%	26,4%		
Base imposable mitjana per tram de base imposable					
Fins 6.010 €	2.184 €	2.140 €	2.044 €		
De 6.010 - 12.020 €	8.857 €	8.883 €	8.836 €		
De 12.010 - 18.030 €	15.493 €	15.479 €	15.442 €		
De 18.030 - 21.035 €	19.585 €	19.567 €	19.564 €		
De 21.035 - 30.050 €	25.006 €	25.089 €	25.052 €		
De 30.050 - 60.101 €	38.535 €	39.366 €	39.634 €		
Més 60.101 €	92.949 €	120.845 €	119.022 €		
% de declaracions >60.101€ / declaracions <6.010€	14,1%	25,6%	24,0%		
% de declaracions >30.050€ / declaracions <12.020€	91,0%	99,0%	84,8%		
Diferència: base imposable mitjana declaracions >60.101€ - base imposable mitjana declaracions <6.010€	90.764 €	118.705 €	116.978 €		
Desviació estàndard entre mitjanes de base imposable	30.529 €	40.499 €	39.870 €		
SITUACIÓ FAMILIAR - COMPARATIVA - ANY 2020					
	Sant Andreu de la Barca	Baix Llobregat	Catalunya		
Nombre de declaracions amb fills	6.326	176.216	1.476.041		
% de declaracions amb fills	47,4%	42,6%	38,4%		
Nombre total de fills declarats	10.172	282.027	2.406.883		
Nombre mitjà de fills per declaració	1,61	1,60	1,63		
Deducció mitjana per habitatge habitual	615 €	678 €	661 €		
Aportació mitjana a plans de pensions	1.441 €	1.878 €	2.049 €		

Sant Boi de Llobregat

DADES GENERALS - Sant Boi de Llobregat					
	Any 2016	Any 2017	Any 2018	Any 2019	Any 2020
Nombre de declaracions	37.557	37.650	38.995	39.730 ↑	40.568
Nombre de titulars de la declaració	43.860	43.638	44.748	44.985 ↑	45.586
Nombre d'habitants	82.402	82.142	82.904	84.500 ↓	83.755
Nombre d'habitants (>=16 anys)	68.414	68.333	69.960	69.858 ↑	70.370
% índex declaratiu (>=16 anys)	64,1%	63,9%	64,0%	64,4% ↑	64,8%
RENDA BRUTA I RENDA DISPONIBLE MITJANES PER DECLARANT - Sant Boi de Llobregat					
	Any 2016	Any 2017	Any 2018	Any 2019	Any 2020
Renda bruta	25.645 €	26.384 €	27.371 €	28.165 € ↓	27.823 €
Cotitzacions socials	1.572 €	1.623 €	1.646 €	1.699 € ↑	1.704 €
Quota resultant de la liquidació	4.505 €	4.673 €	4.950 €	5.179 € ↓	5.126 €
Renda disponible	21.323 €	21.764 €	22.542 €	23.099 € ↓	22.863 €
Renda disponible per declarant	18.259 €	18.778 €	19.644 €	20.401 € ↓	20.346 €
RENDA BRUTA I RENDA DISPONIBLE MITJANES PER DECLARANT - COMPARATIVA - ANY 2020					
	Sant Boi de Llobregat	Baix Llobregat	Catalunya		
Renda bruta	27.823 €	33.584 €	31.678 €		
Cotitzacions socials	1.704 €	1.329 €	1.225 €		
Quota resultant de la liquidació	5.126 €	6.921 €	7.029 €		
Renda disponible	22.863 €	26.703 €	25.434 €		
Renda disponible per declarant	20.346 €	23.266 €	23.156 €		
% Tipus impositiu quota impost + % Cotitzacions socials	24,5%	24,6%	26,1%		
% Tipus impositiu quota impost sobre la renda bruta	18,4%	20,6%	22,2%		
% Cotitzacions socials sobre la renda bruta	6,1%	4,0%	3,9%		
% rendes del treball	86,3%	75,6%	79,7%		
% rendes del capital mobiliari	1,1%	2,1%	2,9%		
% rendes de béns immobles	3,3%	3,8%	4,7%		
% rendes d'activitats econòmiques	3,1%	3,9%	5,6%		
% altres rendes	0,0%	0,0%	0,0%		
% guanys patrimonials	1,5%	2,5%	3,2%		
% rendes exemptes	4,8%	3,7%	3,8%		
INDICADORS DE DESIGUALTAT DE RENDA - COMPARATIVA - ANY 2020					
	Sant Boi de Llobregat	Baix Llobregat	Catalunya		
% Declaracions per tram de base imposable					
Fins 6.010 €	21,7%	20,1%	23,1%		
De 6.010 - 12.020 €	9,2%	8,8%	9,5%		
De 12.010 - 18.030 €	12,7%	11,7%	11,8%		
De 18.030 - 21.035 €	10,1%	9,0%	8,6%		
De 21.035 - 30.050 €	23,1%	21,7%	19,5%		
De 30.050 - 60.101 €	20,6%	23,5%	22,0%		
Més 60.101 €	2,7%	5,1%	5,5%		
% Renda per tram de base imposable					
Fins 6.010 €	2,2%	1,7%	1,9%		
De 6.010 - 12.020 €	3,8%	3,0%	3,3%		
De 12.010 - 18.030 €	9,1%	7,0%	7,3%		
De 18.030 - 21.035 €	9,2%	6,9%	6,7%		
De 21.035 - 30.050 €	26,9%	21,2%	19,5%		
De 30.050 - 60.101 €	37,2%	36,0%	34,9%		
Més 60.101 €	11,6%	24,2%	26,4%		
Base imposable mitjana per tram de base imposable					
Fins 6.010 €	2.191 €	2.140 €	2.044 €		
De 6.010 - 12.020 €	8.896 €	8.883 €	8.836 €		
De 12.010 - 18.030 €	15.485 €	15.479 €	15.442 €		
De 18.030 - 21.035 €	19.576 €	19.567 €	19.564 €		
De 21.035 - 30.050 €	25.034 €	25.089 €	25.052 €		
De 30.050 - 60.101 €	38.728 €	39.366 €	39.634 €		
Més 60.101 €	93.238 €	120.845 €	119.022 €		
% de declaracions >60.101€ / declaracions <6.010€	12,3%	25,6%	24,0%		
% de declaracions >30.050€ / declaracions <12.020€	75,5%	99,0%	84,8%		
Diferència: base imposable mitjana declaracions >60.101€ - base imposable mitjana declaracions <6.010€	91.047 €	118.705 €	116.978 €		
Desviació estàndard entre mitjanes de base imposable	30.636 €	40.499 €	39.870 €		
SITUACIÓ FAMILIAR - COMPARATIVA - ANY 2019					
	Sant Boi de Llobregat	Baix Llobregat	Catalunya		
Nombre de declaracions amb fills	16.625	176.216	1.476.041		
% de declaracions amb fills	41,0%	42,6%	38,4%		
Nombre total de fills declarats	26.271	282.027	2.406.883		
Nombre mitjà de fills per declaració	1,58	1,60	1,63		
Deducció mitjana per habitatge habitual	629 €	678 €	661 €		
Aportació mitjana a plans de pensions	1.530 €	1.878 €	2.049 €		

Sant Climent de Llobregat

DADES GENERALS - Sant Climent de Llobregat					
	Any 2016	Any 2017	Any 2018	Any 2019	Any 2020
Nombre de declaracions	2.080	2.072	2.151	2.208 ↑	2.269
Nombre de titulars de la declaració	2.343	2.321	2.383	2.415 ↑	2.457
Nombre d'habitants	4.024	4.038	4.107	4.160 ↑	4.193
Nombre d'habitants (>=16 anys)	3.153	3.186	3.284	3.267 ↑	3.378
% Índex declaratiu (>=16 anys)	74,3%	72,8%	72,6%	73,9% ↓	72,7%
RENDA BRUTA I RENDA DISPONIBLE MITJANES PER DECLARANT - Sant Climent de Llobregat					
	Any 2016	Any 2017	Any 2018	Any 2019	Any 2020
Renda bruta	28.663 €	29.493 €	30.250 €	31.591 € ↓	30.980 €
Cotitzacions socials	1.810 €	1.876 €	1.888 €	1.982 € ↓	1.900 €
Quota resultant de la liquidació	5.587 €	5.757 €	6.011 €	6.442 € ↓	6.359 €
Renda disponible	23.156 €	23.625 €	24.185 €	25.112 € ↓	24.710 €
Renda disponible per declarant	20.556 €	21.090 €	21.830 €	22.959 € ↓	22.819 €
RENDA BRUTA I RENDA DISPONIBLE MITJANES PER DECLARANT - COMPARATIVA - ANY 2020					
	Sant Climent de Llobregat	Baix Llobregat	Catalunya		
Renda bruta	30.980 €	33.584 €	31.678 €		
Cotitzacions socials	1.900 €	1.329 €	1.225 €		
Quota resultant de la liquidació	6.359 €	6.921 €	7.029 €		
Renda disponible	24.710 €	26.703 €	25.434 €		
Renda disponible per declarant	22.819 €	23.266 €	23.156 €		
% Tipus impositiu quota impost + % Cotitzacions socials	26,7%	24,6%	26,1%		
% Tipus impositiu quota impost sobre la renda bruta	20,5%	20,6%	22,2%		
% Cotitzacions socials sobre la renda bruta	6,1%	4,0%	3,9%		
% rendes del treball	85,9%	75,6%	79,7%		
% rendes del capital mobiliari	0,6%	2,1%	2,9%		
% rendes de béns immobles	3,7%	3,8%	4,7%		
% rendes d'activitats econòmiques	4,9%	3,9%	5,6%		
% altres rendes	0,0%	0,0%	0,0%		
% guanys patrimonials	1,4%	2,5%	3,2%		
% rendes exemptes	3,6%	3,7%	3,8%		
INDICADORS DE DESIGUALTAT DE RENDA - COMPARATIVA - ANY 2020					
	Sant Climent de Llobregat	Baix Llobregat	Catalunya		
% Declaracions per tram de base imposable					
Fins 6.010 €	19,1%	20,1%	23,1%		
De 6.010 - 12.020 €	9,3%	8,8%	9,5%		
De 12.010 - 18.030 €	11,1%	11,7%	11,8%		
De 18.030 - 21.035 €	9,4%	9,0%	8,6%		
De 21.035 - 30.050 €	20,6%	21,7%	19,5%		
De 30.050 - 60.101 €	25,4%	23,5%	22,0%		
Més 60.101 €	5,1%	5,1%	5,5%		
% Renda per tram de base imposable					
Fins 6.010 €	1,7%	1,7%	1,9%		
De 6.010 - 12.020 €	3,3%	3,0%	3,3%		
De 12.010 - 18.030 €	7,0%	7,0%	7,3%		
De 18.030 - 21.035 €	7,4%	6,9%	6,7%		
De 21.035 - 30.050 €	21,0%	21,2%	19,5%		
De 30.050 - 60.101 €	41,1%	36,0%	34,9%		
Més 60.101 €	18,4%	24,2%	26,4%		
Base imposable mitjana per tram de base imposable					
Fins 6.010 €	2.239 €	2.140 €	2.044 €		
De 6.010 - 12.020 €	8.695 €	8.883 €	8.836 €		
De 12.010 - 18.030 €	15.539 €	15.479 €	15.442 €		
De 18.030 - 21.035 €	19.453 €	19.567 €	19.564 €		
De 21.035 - 30.050 €	25.151 €	25.089 €	25.052 €		
De 30.050 - 60.101 €	39.894 €	39.366 €	39.634 €		
Més 60.101 €	89.777 €	120.845 €	119.022 €		
% de declaracions >60.101€ / declaracions <6.010€	26,5%	25,6%	24,0%		
% de declaracions >30.050€ / declaracions <12.020€	107,5%	99,0%	84,8%		
Diferència: base imposable mitjana declaracions >60.101€ - base imposable mitjana declaracions <6.010€	87.538 €	118.705 €	116.978 €		
Desviació estàndard entre mitjanes de base imposable	29.517 €	40.499 €	39.870 €		
SITUACIÓ FAMILIAR - COMPARATIVA - ANY 2020					
	Sant Climent de Llobregat	Baix Llobregat	Catalunya		
Nombre de declaracions amb fills	1.105	176.216	1.476.041		
% de declaracions amb fills	48,7%	42,6%	38,4%		
Nombre total de fills declarats	1.803	282.027	2.406.883		
Nombre mitjà de fills per declaració	1,63	1,60	1,63		
Deducció mitjana per habitatge habitual	705 €	678 €	661 €		
Aportació mitjana a plans de pensions	1.730 €	1.878 €	2.049 €		

Sant Esteve Sesrovires

DADES GENERALS - Sant Esteve Sesrovires					
	Any 2016	Any 2017	Any 2018	Any 2019	Any 2020
Nombre de declaracions	3.912	3.885	4.213	4.351 ↑	4.367
Nombre de titulars de la declaració	4.403	4.358	4.648	4.753 ↓	4.737
Nombre d'habitants	7.644	7.670	7.800	7.696 ↑	7.771
Nombre d'habitants (>=16 anys)	6.182	6.217	6.489	6.266 ↑	6.476
% Índex declaratiu (>=16 anys)	71,2%	70,1%	71,6%	75,9% ↓	73,1%
RENDA BRUTA I RENDA DISPONIBLE MITJANES PER DECLARANT - Sant Esteve Sesrovires					
	Any 2016	Any 2017	Any 2018	Any 2019	Any 2020
Renda bruta	31.559 €	33.058 €	32.978 €	36.883 € ↓	33.608 €
Cotitzacions socials	1.885 €	1.971 €	1.921 €	1.960 € ↓	1.919 €
Quota resultant de la liquidació	6.445 €	6.745 €	7.063 €	8.626 € ↓	7.531 €
Renda disponible	25.251 €	26.255 €	26.138 €	28.988 € ↓	26.507 €
Renda disponible per declarant	22.435 €	23.406 €	23.692 €	26.536 € ↓	24.437 €
RENDA BRUTA I RENDA DISPONIBLE MITJANES PER DECLARANT - COMPARATIVA - ANY 2020					
	Sant Esteve Sesrovires	Baix Llobregat	Catalunya		
Renda bruta	33.608 €	33.584 €	31.678 €		
Cotitzacions socials	1.919 €	1.329 €	1.225 €		
Quota resultant de la liquidació	7.531 €	6.921 €	7.029 €		
Renda disponible	26.507 €	26.703 €	25.434 €		
Renda disponible per declarant	24.437 €	23.266 €	23.156 €		
% Tipus impositiu quota impost + % Cotitzacions socials	28,1%	24,6%	26,1%		
% Tipus impositiu quota impost sobre la renda bruta	22,4%	20,6%	22,2%		
% Cotitzacions socials sobre la renda bruta	5,7%	4,0%	3,9%		
% rendes del treball	84,6%	75,6%	79,7%		
% rendes del capital mobiliari	2,3%	2,1%	2,9%		
% rendes de béns immobles	4,3%	3,8%	4,7%		
% rendes d'activitats econòmiques	3,5%	3,9%	5,6%		
% altres rendes	0,0%	0,0%	0,0%		
% guanys patrimonials	1,5%	2,5%	3,2%		
% rendes exemptes	3,8%	3,7%	3,8%		
INDICADORS DE DESIGUALTAT DE RENDA - COMPARATIVA - ANY 2020					
	Sant Esteve Sesrovires	Baix Llobregat	Catalunya		
% Declaracions per tram de base imposable					
Fins 6.010 €	21,3%	20,1%	23,1%		
De 6.010 - 12.020 €	6,8%	8,8%	9,5%		
De 12.010 - 18.030 €	8,8%	11,7%	11,8%		
De 18.030 - 21.035 €	7,0%	9,0%	8,6%		
De 21.035 - 30.050 €	20,8%	21,7%	19,5%		
De 30.050 - 60.101 €	28,8%	23,5%	22,0%		
Més 60.101 €	6,4%	5,1%	5,5%		
% Renda per tram de base imposable					
Fins 6.010 €	1,0%	1,7%	1,9%		
De 6.010 - 12.020 €	2,3%	3,0%	3,3%		
De 12.010 - 18.030 €	5,1%	7,0%	7,3%		
De 18.030 - 21.035 €	5,1%	6,9%	6,7%		
De 21.035 - 30.050 €	19,4%	21,2%	19,5%		
De 30.050 - 60.101 €	42,1%	36,0%	34,9%		
Més 60.101 €	25,1%	24,2%	26,4%		
Base imposable mitjana per tram de base imposable					
Fins 6.010 €	1.303 €	2.140 €	2.044 €		
De 6.010 - 12.020 €	8.991 €	8.883 €	8.836 €		
De 12.010 - 18.030 €	15.671 €	15.479 €	15.442 €		
De 18.030 - 21.035 €	19.626 €	19.567 €	19.564 €		
De 21.035 - 30.050 €	25.288 €	25.089 €	25.052 €		
De 30.050 - 60.101 €	39.525 €	39.366 €	39.634 €		
Més 60.101 €	106.299 €	120.845 €	119.022 €		
% de declaracions >60.101€ / declaracions <6.010€	29,9%	25,6%	24,0%		
% de declaracions >30.050€ / declaracions <12.020€	125,0%	99,0%	84,8%		
Diferència: base imposable mitjana declaracions >60.101€ - base imposable mitjana declaracions <6.010€	104.996 €	118.705 €	116.978 €		
Desviació estàndard entre mitjanes de base imposable	35.369 €	40.499 €	39.870 €		
SITUACIÓ FAMILIAR - COMPARATIVA - ANY 2020					
	Sant Esteve Sesrovires	Baix Llobregat	Catalunya		
Nombre de declaracions amb fills	1.787	176.216	1.476.041		
% de declaracions amb fills	40,9%	42,6%	38,4%		
Nombre total de fills declarats	2.870	282.027	2.406.883		
Nombre mitjà de fills per declaració	1,61	1,60	1,63		
Deducció mitjana per habitatge habitual	709 €	678 €	661 €		
Aportació mitjana a plans de pensions	1.946 €	1.878 €	2.049 €		

Sant Feliu de Llobregat

DADES GENERALS - Sant Feliu de Llobregat					
	Any 2016	Any 2017	Any 2018	Any 2019	Any 2020
Nombre de declaracions	22.293	22.586	23.435	23.240	23.629
Nombre de titulars de la declaració	25.423	25.526	26.192	25.741	26.023
Nombre d'habitants	44.086	44.198	44.474	45.467	45.463
Nombre d'habitants (>=16 anys)	36.215	36.362	37.272	37.258	38.128
% Índex declaratiu (>=16 anys)	70,2%	70,2%	70,3%	69,1%	68,3%
RENDA BRUTA I RENDA DISPONIBLE MITJANES PER DECLARANT - Sant Feliu de Llobregat					
	Any 2016	Any 2017	Any 2018	Any 2019	Any 2020
Renda bruta	29.957 €	30.631 €	32.012 €	32.990 €	32.521 €
Cotitzacions socials	1.741 €	1.791 €	1.831 €	1.891 €	1.888 €
Quota resultant de la liquidació	6.070 €	6.188 €	6.613 €	6.860 €	6.762 €
Renda disponible	24.204 €	24.611 €	25.600 €	26.326 €	25.986 €
Renda disponible per declarant	21.224 €	21.776 €	22.905 €	23.768 €	23.595 €
RENDA BRUTA I RENDA DISPONIBLE MITJANES PER DECLARANT - COMPARATIVA - ANY 2020					
	Sant Feliu de Llobregat	Baix Llobregat	Catalunya		
Renda bruta	32.521 €	33.584 €	31.678 €		
Cotitzacions socials	1.888 €	1.329 €	1.225 €		
Quota resultant de la liquidació	6.762 €	6.921 €	7.029 €		
Renda disponible	25.986 €	26.703 €	25.434 €		
Renda disponible per declarant	23.595 €	23.266 €	23.156 €		
% Tipus impositiu quota impost + % Cotitzacions socials	26,6%	24,6%	26,1%		
% Tipus impositiu quota impost sobre la renda bruta	20,8%	20,6%	22,2%		
% Cotitzacions socials sobre la renda bruta	5,8%	4,0%	3,9%		
% rendes del treball	84,2%	75,6%	79,7%		
% rendes del capital mobiliari	1,3%	2,1%	2,9%		
% rendes de béns immobles	4,0%	3,8%	4,7%		
% rendes d'activitats econòmiques	4,4%	3,9%	5,6%		
% altres rendes	0,0%	0,0%	0,0%		
% guanys patrimonials	2,1%	2,5%	3,2%		
% rendes exemptes	4,1%	3,7%	3,8%		
INDICADORS DE DESIGUALTAT DE RENDA - COMPARATIVA - ANY 2020					
	Sant Feliu de Llobregat	Baix Llobregat	Catalunya		
% Declaracions per tram de base imposable					
Fins 6.010 €	18,8%	20,1%	23,1%		
De 6.010 - 12.020 €	8,1%	8,8%	9,5%		
De 12.010 - 18.030 €	11,2%	11,7%	11,8%		
De 18.030 - 21.035 €	8,6%	9,0%	8,6%		
De 21.035 - 30.050 €	22,1%	21,7%	19,5%		
De 30.050 - 60.101 €	25,1%	23,5%	22,0%		
Més 60.101 €	6,0%	5,1%	5,5%		
% Renda per tram de base imposable					
Fins 6.010 €	1,6%	1,7%	1,9%		
De 6.010 - 12.020 €	2,8%	3,0%	3,3%		
De 12.010 - 18.030 €	6,6%	7,0%	7,3%		
De 18.030 - 21.035 €	6,5%	6,9%	6,7%		
De 21.035 - 30.050 €	21,3%	21,2%	19,5%		
De 30.050 - 60.101 €	38,3%	36,0%	34,9%		
Més 60.101 €	22,8%	24,2%	26,4%		
Base imposable mitjana per tram de base imposable					
Fins 6.010 €	2.198 €	2.140 €	2.044 €		
De 6.010 - 12.020 €	8.915 €	8.883 €	8.836 €		
De 12.010 - 18.030 €	15.472 €	15.479 €	15.442 €		
De 18.030 - 21.035 €	19.612 €	19.567 €	19.564 €		
De 21.035 - 30.050 €	25.084 €	25.089 €	25.052 €		
De 30.050 - 60.101 €	39.676 €	39.366 €	39.634 €		
Més 60.101 €	98.521 €	120.845 €	119.022 €		
% de declaracions >60.101€ / declaracions <6.010€	32,1%	25,6%	24,0%		
% de declaracions >30.050€ / declaracions <12.020€	115,9%	99,0%	84,8%		
Diferència: base imposable mitjana declaracions >60.101€ - base imposable mitjana declaracions <6.010€	96.323 €	118.705 €	116.978 €		
Desviació estàndard entre mitjanes de base imposable	32.530 €	40.499 €	39.870 €		
SITUACIÓ FAMILIAR - COMPARATIVA - ANY 2020					
	Sant Feliu de Llobregat	Baix Llobregat	Catalunya		
Nombre de declaracions amb fills	10.244	176.216	1.476.041		
% de declaracions amb fills	43,4%	42,6%	38,4%		
Nombre total de fills declarats	16.398	282.027	2.406.883		
Nombre mitjà de fills per declaració	1,60	1,60	1,63		
Deducció mitjana per habitatge habitual	674 €	678 €	661 €		
Aportació mitjana a plans de pensions	2.112 €	1.878 €	2.049 €		

Sant Joan Despí

DADES GENERALS - Sant Joan Despí					
	Any 2016	Any 2017	Any 2018	Any 2019	Any 2020
Nombre de declaracions	16.579	16.685	17.383	17.562	17.771
Nombre de titulars de la declaració	18.804	18.749	19.362	19.360	19.499
Nombre d'habitants	33.502	33.873	34.084	34.267	34.130
Nombre d'habitants (>=16 anys)	27.293	27.659	28.299	28.075	28.433
% índex declaratiu (>=16 anys)	68,9%	67,8%	68,4%	69,0%	68,6%
RENDA BRUTA I RENDA DISPONIBLE MITJANES PER DECLARANT - Sant Joan Despí					
	Any 2016	Any 2017	Any 2018	Any 2019	Any 2020
Renda bruta	32.362 €	33.008 €	34.066 €	35.027 €	34.690 €
Cotitzacions socials	1.817 €	1.867 €	1.886 €	1.969 €	1.959 €
Quota resultant de la liquidació	6.968 €	7.064 €	7.313 €	7.671 €	7.635 €
Renda disponible	25.791 €	26.185 €	27.015 €	27.651 €	27.380 €
Renda disponible per declarant	22.739 €	23.302 €	24.254 €	25.083 €	24.953 €
RENDA BRUTA I RENDA DISPONIBLE MITJANES PER DECLARANT - COMPARATIVA - ANY 2020					
	Sant Joan Despí	Baix Llobregat	Catalunya		
Renda bruta	34.690 €	33.584 €	31.678 €		
Cotitzacions socials	1.959 €	1.329 €	1.225 €		
Quota resultant de la liquidació	7.635 €	6.921 €	7.029 €		
Renda disponible	27.380 €	26.703 €	25.434 €		
Renda disponible per declarant	24.953 €	23.266 €	23.156 €		
% Tipus impositiu quota impost + % Cotitzacions socials	27,7%	24,6%	26,1%		
% Tipus impositiu quota impost sobre la renda bruta	22,0%	20,6%	22,2%		
% Cotitzacions socials sobre la renda bruta	5,6%	4,0%	3,9%		
% rendes del treball	83,3%	75,6%	79,7%		
% rendes del capital mobiliari	2,0%	2,1%	2,9%		
% rendes de béns immobles	3,8%	3,8%	4,7%		
% rendes d'activitats econòmiques	4,6%	3,9%	5,6%		
% altres rendes	0,0%	0,0%	0,0%		
% guanys patrimonials	2,0%	2,5%	3,2%		
% rendes exemptes	4,2%	3,7%	3,8%		
INDICADORS DE DESIGUALTAT DE RENDA - COMPARATIVA - ANY 2020					
	Sant Joan Despí	Baix Llobregat	Catalunya		
% Declaracions per tram de base imposable					
Fins 6.010 €	18,1%	20,1%	23,1%		
De 6.010 - 12.020 €	8,3%	8,8%	9,5%		
De 12.010 - 18.030 €	10,6%	11,7%	11,8%		
De 18.030 - 21.035 €	8,1%	9,0%	8,6%		
De 21.035 - 30.050 €	21,9%	21,7%	19,5%		
De 30.050 - 60.101 €	25,4%	23,5%	22,0%		
Més 60.101 €	7,5%	5,1%	5,5%		
% Renda per tram de base imposable					
Fins 6.010 €	1,5%	1,7%	1,9%		
De 6.010 - 12.020 €	2,6%	3,0%	3,3%		
De 12.010 - 18.030 €	5,9%	7,0%	7,3%		
De 18.030 - 21.035 €	5,7%	6,9%	6,7%		
De 21.035 - 30.050 €	19,7%	21,2%	19,5%		
De 30.050 - 60.101 €	36,3%	36,0%	34,9%		
Més 60.101 €	28,4%	24,2%	26,4%		
Base imposable mitjana per tram de base imposable					
Fins 6.010 €	2.250 €	2.140 €	2.044 €		
De 6.010 - 12.020 €	8.843 €	8.883 €	8.836 €		
De 12.010 - 18.030 €	15.543 €	15.479 €	15.442 €		
De 18.030 - 21.035 €	19.565 €	19.567 €	19.564 €		
De 21.035 - 30.050 €	25.154 €	25.089 €	25.052 €		
De 30.050 - 60.101 €	39.960 €	39.366 €	39.634 €		
Més 60.101 €	106.368 €	120.845 €	119.022 €		
% de declaracions >60.101€ / declaracions <6.010€	41,4%	25,6%	24,0%		
% de declaracions >30.050€ / declaracions <12.020€	124,9%	99,0%	84,8%		
Diferència: base imposable mitjana declaracions >60.101€ - base imposable mitjana declaracions <6.010€	104.118 €	118.705 €	116.978 €		
Desviació estàndard entre mitjanes de base imposable	35.313 €	40.499 €	39.870 €		
SITUACIÓ FAMILIAR - COMPARATIVA - ANY 2020					
	Sant Joan Despí	Baix Llobregat	Catalunya		
Nombre de declaracions amb fills	7.805	176.216	1.476.041		
% de declaracions amb fills	43,9%	42,6%	38,4%		
Nombre total de fills declarats	12.569	282.027	2.406.883		
Nombre mitjà de fills per declaració	1,61	1,60	1,63		
Deducció mitjana per habitatge habitual	669 €	678 €	661 €		
Aportació mitjana a plans de pensions	2.235 €	1.878 €	2.049 €		

Sant Just Desvern

DADES GENERALS - Sant Just Desvern					
	Any 2016	Any 2017	Any 2018	Any 2019	Any 2020
Nombre de declaracions	8.892	8.988	9.320	9.964 ↑	10.061
Nombre de titulars de la declaració	9.673	9.693	10.035	10.667 ↑	10.696
Nombre d'habitants	16.927	17.201	17.494	18.670 ↑	19.379
Nombre d'habitants (>=16 anys)	13.887	14.078	14.495	14.549 ↑	15.703
% Índex declaratiu (>=16 anys)	69,7%	68,9%	69,2%	73,3% ↓	68,1%
RENDA BRUTA I RENDA DISPONIBLE MITJANES PER DECLARANT - Sant Just Desvern					
	Any 2016	Any 2017	Any 2018	Any 2019	Any 2020
Renda bruta	52.263 €	51.915 €	58.875 €	60.645 € ↓	54.641 €
Cotitzacions socials	2.214 €	2.246 €	2.268 €	2.355 € ↓	2.314 €
Quota resultant de la liquidació	14.825 €	14.138 €	17.512 €	17.700 € ↓	15.502 €
Renda disponible	38.960 €	38.837 €	43.095 €	44.533 € ↓	40.462 €
Renda disponible per declarant	35.815 €	36.012 €	40.025 €	41.598 € ↓	38.060 €
RENDA BRUTA I RENDA DISPONIBLE MITJANES PER DECLARANT - COMPARATIVA - ANY 2020					
	Sant Just Desvern	Baix Llobregat	Catalunya		
Renda bruta	54.641 €	33.584 €	31.678 €		
Cotitzacions socials	2.314 €	1.329 €	1.225 €		
Quota resultant de la liquidació	15.502 €	6.921 €	7.029 €		
Renda disponible	40.462 €	26.703 €	25.434 €		
Renda disponible per declarant	38.060 €	23.266 €	23.156 €		
% Tipus impositiu quota impost + % Cotitzacions socials	32,6%	24,6%	26,1%		
% Tipus impositiu quota impost sobre la renda bruta	28,4%	20,6%	22,2%		
% Cotitzacions socials sobre la renda bruta	4,2%	4,0%	3,9%		
% rendes del treball	72,3%	75,6%	79,7%		
% rendes del capital mobiliari	5,4%	2,1%	2,9%		
% rendes de béns immobles	5,6%	3,8%	4,7%		
% rendes d'activitats econòmiques	8,2%	3,9%	5,6%		
% altres rendes	0,0%	0,0%	0,0%		
% guanys patrimonials	5,9%	2,5%	3,2%		
% rendes exemptes	2,6%	3,7%	3,8%		
INDICADORS DE DESIGUALTAT DE RENDA - COMPARATIVA - ANY 2020					
	Sant Just Desvern	Baix Llobregat	Catalunya		
% Declaracions per tram de base imposable					
Fins 6.010 €	14,6%	20,1%	23,1%		
De 6.010 - 12.020 €	6,3%	8,8%	9,5%		
De 12.010 - 18.030 €	8,4%	11,7%	11,8%		
De 18.030 - 21.035 €	6,1%	9,0%	8,6%		
De 21.035 - 30.050 €	17,5%	21,7%	19,5%		
De 30.050 - 60.101 €	30,8%	23,5%	22,0%		
Més 60.101 €	16,4%	5,1%	5,5%		
% Renda per tram de base imposable					
Fins 6.010 €	0,7%	1,7%	1,9%		
De 6.010 - 12.020 €	1,2%	3,0%	3,3%		
De 12.010 - 18.030 €	2,7%	7,0%	7,3%		
De 18.030 - 21.035 €	2,5%	6,9%	6,7%		
De 21.035 - 30.050 €	9,4%	21,2%	19,5%		
De 30.050 - 60.101 €	26,8%	36,0%	34,9%		
Més 60.101 €	56,6%	24,2%	26,4%		
Base imposable mitjana per tram de base imposable					
Fins 6.010 €	2.153 €	2.140 €	2.044 €		
De 6.010 - 12.020 €	8.856 €	8.883 €	8.836 €		
De 12.010 - 18.030 €	15.313 €	15.479 €	15.442 €		
De 18.030 - 21.035 €	19.582 €	19.567 €	19.564 €		
De 21.035 - 30.050 €	25.312 €	25.089 €	25.052 €		
De 30.050 - 60.101 €	40.858 €	39.366 €	39.634 €		
Més 60.101 €	161.921 €	120.845 €	119.022 €		
% de declaracions >60.101€ / declaracions <6.010€	112,5%	25,6%	24,0%		
% de declaracions >30.050€ / declaracions <12.020€	226,1%	99,0%	84,8%		
Diferència: base imposable mitjana declaracions >60.101€ - base imposable mitjana declaracions <6.010€	159.768 €	118.705 €	116.978 €		
Desviació estàndard entre mitjanes de base imposable	55.535 €	40.499 €	39.870 €		
SITUACIÓ FAMILIAR - COMPARATIVA - ANY 2020					
	Sant Just Desvern	Baix Llobregat	Catalunya		
Nombre de declaracions amb fills	4.405	176.216	1.476.041		
% de declaracions amb fills	43,8%	42,6%	38,4%		
Nombre total de fills declarats	7.400	282.027	2.406.883		
Nombre mitjà de fills per declaració	1,68	1,60	1,63		
Deducció mitjana per habitatge habitual	852 €	678 €	661 €		
Aportació mitjana a plans de pensions	2.970 €	1.878 €	2.049 €		

Sant Vicenç dels Horts

DADES GENERALS - Sant Vicenç dels Horts					
	Any 2016	Any 2017	Any 2018	Any 2019	Any 2020
Nombre de declaracions	12.275	12.450	12.995	13.288	13.572
Nombre de titulars de la declaració	14.522	14.594	15.071	15.194	15.391
Nombre d'habitants	27.961	27.982	27.901	28.268	28.115
Nombre d'habitants (>=16 anys)	22.943	23.064	23.437	23.344	23.593
% Índex declaratiu (>=16 anys)	63,3%	63,3%	64,3%	65,1%	65,2%
RENDA BRUTA I RENDA DISPONIBLE MITJANES PER DECLARANT - Sant Vicenç dels Horts					
	Any 2016	Any 2017	Any 2018	Any 2019	Any 2020
Renda bruta	25.728 €	26.148 €	27.054 €	27.695 €	27.538 €
Cotitzacions socials	1.587 €	1.633 €	1.677 €	1.737 €	1.733 €
Quota resultant de la liquidació	4.545 €	4.529 €	4.816 €	5.002 €	5.034 €
Renda disponible	21.393 €	21.623 €	22.324 €	22.772 €	22.645 €
Renda disponible per declarant	18.083 €	18.446 €	19.249 €	19.916 €	19.969 €
RENDA BRUTA I RENDA DISPONIBLE MITJANES PER DECLARANT - COMPARATIVA - ANY 2020					
	Sant Vicenç dels Horts	Baix Llobregat	Catalunya		
Renda bruta	27.538 €	33.584 €	31.678 €		
Cotitzacions socials	1.733 €	1.329 €	1.225 €		
Quota resultant de la liquidació	5.034 €	6.921 €	7.029 €		
Renda disponible	22.645 €	26.703 €	25.434 €		
Renda disponible per declarant	19.969 €	23.266 €	23.156 €		
% Tipus impositiu quota impost + % Cotitzacions socials	24,6%	24,6%	26,1%		
% Tipus impositiu quota impost sobre la renda bruta	18,3%	20,6%	22,2%		
% Cotitzacions socials sobre la renda bruta	6,3%	4,0%	3,9%		
% rendes del treball	84,8%	75,6%	79,7%		
% rendes del capital mobiliari	1,1%	2,1%	2,9%		
% rendes de béns immobles	3,6%	3,8%	4,7%		
% rendes d'activitats econòmiques	4,1%	3,9%	5,6%		
% altres rendes	0,0%	0,0%	0,0%		
% guanys patrimonials	1,8%	2,5%	3,2%		
% rendes exemptes	4,6%	3,7%	3,8%		
INDICADORS DE DESIGUALTAT DE RENDA - COMPARATIVA - ANY 2020					
	Sant Vicenç dels Horts	Baix Llobregat	Catalunya		
% Declaracions per tram de base imposable					
Fins 6.010 €	21,8%	20,1%	23,1%		
De 6.010 - 12.020 €	9,8%	8,8%	9,5%		
De 12.010 - 18.030 €	12,7%	11,7%	11,8%		
De 18.030 - 21.035 €	10,3%	9,0%	8,6%		
De 21.035 - 30.050 €	23,6%	21,7%	19,5%		
De 30.050 - 60.101 €	19,0%	23,5%	22,0%		
Més 60.101 €	2,8%	5,1%	5,5%		
% Renda per tram de base imposable					
Fins 6.010 €	2,3%	1,7%	1,9%		
De 6.010 - 12.020 €	4,1%	3,0%	3,3%		
De 12.010 - 18.030 €	9,3%	7,0%	7,3%		
De 18.030 - 21.035 €	9,5%	6,9%	6,7%		
De 21.035 - 30.050 €	27,8%	21,2%	19,5%		
De 30.050 - 60.101 €	34,7%	36,0%	34,9%		
Més 60.101 €	12,3%	24,2%	26,4%		
Base imposable mitjana per tram de base imposable					
Fins 6.010 €	2.226 €	2.140 €	2.044 €		
De 6.010 - 12.020 €	8.945 €	8.883 €	8.836 €		
De 12.010 - 18.030 €	15.506 €	15.479 €	15.442 €		
De 18.030 - 21.035 €	19.562 €	19.567 €	19.564 €		
De 21.035 - 30.050 €	25.082 €	25.089 €	25.052 €		
De 30.050 - 60.101 €	38.854 €	39.366 €	39.634 €		
Més 60.101 €	93.116 €	120.845 €	119.022 €		
% de declaracions >60.101€ / declaracions <6.010€	12,9%	25,6%	24,0%		
% de declaracions >30.050€ / declaracions <12.020€	68,9%	99,0%	84,8%		
Diferència: base imposable mitjana declaracions >60.101€ - base imposable mitjana declaracions <6.010€	90.890 €	118.705 €	116.978 €		
Desviació estàndard entre mitjanes de base imposable	30.587 €	40.499 €	39.870 €		
SITUACIÓ FAMILIAR - COMPARATIVA - ANY 2020					
	Sant Vicenç dels Horts	Baix Llobregat	Catalunya		
Nombre de declaracions amb fills	5.768	176.216	1.476.041		
% de declaracions amb fills	42,5%	42,6%	38,4%		
Nombre total de fills declarats	9.242	282.027	2.406.883		
Nombre mitjà de fills per declaració	1,60	1,60	1,63		
Deducció mitjana per habitatge habitual	628 €	678 €	661 €		
Aportació mitjana a plans de pensions	1.492 €	1.878 €	2.049 €		

Santa Coloma de Cervelló

DADES GENERALS - Santa Coloma de Cervelló					
	Any 2016	Any 2017	Any 2018	Any 2019	Any 2020
Nombre de declaracions	4.015	4.061	4.190	4.302 ↑	4.359
Nombre de titulars de la declaració	4.496	4.502	4.597	4.678 ↑	4.718
Nombre d'habitants	8.073	8.082	8.179	8.268 ↑	8.273
Nombre d'habitants (>=16 anys)	6.230	6.276	6.487	6.462 ↑	6.692
% Índex declaratiu (>=16 anys)	72,2%	71,7%	70,9%	72,4% ↓	70,5%
RENDA BRUTA I RENDA DISPONIBLE MITJANES PER DECLARANT - Santa Coloma de Cervelló					
	Any 2016	Any 2017	Any 2018	Any 2019	Any 2020
Renda bruta	31.225 €	32.411 €	33.336 €	33.988 € ↑	34.275 €
Cotitzacions socials	1.878 €	1.951 €	1.974 €	2.032 € ↑	2.045 €
Quota resultant de la liquidació	6.033 €	6.371 €	6.631 €	6.849 € ↑	7.031 €
Renda disponible	25.039 €	25.770 €	26.475 €	26.962 € ↑	27.112 €
Renda disponible per declarant	22.360 €	23.245 €	24.131 €	24.795 € ↑	25.049 €
RENDA BRUTA I RENDA DISPONIBLE MITJANES PER DECLARANT - COMPARATIVA - ANY 2020					
	Santa Coloma de Cervelló	Baix Llobregat	Catalunya		
Renda bruta	34.275 €	33.584 €	31.678 €		
Cotitzacions socials	2.045 €	1.329 €	1.225 €		
Quota resultant de la liquidació	7.031 €	6.921 €	7.029 €		
Renda disponible	27.112 €	26.703 €	25.434 €		
Renda disponible per declarant	25.049 €	23.266 €	23.156 €		
% Tipus impositiu quota impost + % Cotitzacions socials	26,5%	24,6%	26,1%		
% Tipus impositiu quota impost sobre la renda bruta	20,5%	20,6%	22,2%		
% Cotitzacions socials sobre la renda bruta	6,0%	4,0%	3,9%		
% rendes del treball	84,4%	75,6%	79,7%		
% rendes del capital mobiliari	2,3%	2,1%	2,9%		
% rendes de béns immobles	4,2%	3,8%	4,7%		
% rendes d'activitats econòmiques	4,1%	3,9%	5,6%		
% altres rendes	0,0%	0,0%	0,0%		
% guanys patrimonials	1,8%	2,5%	3,2%		
% rendes exemptes	3,3%	3,7%	3,8%		
INDICADORS DE DESIGUALTAT DE RENDA - COMPARATIVA - ANY 2020					
	Santa Coloma de Cervelló	Baix Llobregat	Catalunya		
% Declaracions per tram de base imposable					
Fins 6.010 €	16,4%	20,1%	23,1%		
De 6.010 - 12.020 €	6,9%	8,8%	9,5%		
De 12.010 - 18.030 €	10,6%	11,7%	11,8%		
De 18.030 - 21.035 €	8,8%	9,0%	8,6%		
De 21.035 - 30.050 €	21,5%	21,7%	19,5%		
De 30.050 - 60.101 €	30,1%	23,5%	22,0%		
Més 60.101 €	5,8%	5,1%	5,5%		
% Renda per tram de base imposable					
Fins 6.010 €	1,2%	1,7%	1,9%		
De 6.010 - 12.020 €	2,3%	3,0%	3,3%		
De 12.010 - 18.030 €	5,9%	7,0%	7,3%		
De 18.030 - 21.035 €	6,2%	6,9%	6,7%		
De 21.035 - 30.050 €	19,5%	21,2%	19,5%		
De 30.050 - 60.101 €	43,3%	36,0%	34,9%		
Més 60.101 €	21,6%	24,2%	26,4%		
Base imposable mitjana per tram de base imposable					
Fins 6.010 €	2.109 €	2.140 €	2.044 €		
De 6.010 - 12.020 €	9.048 €	8.883 €	8.836 €		
De 12.010 - 18.030 €	15.519 €	15.479 €	15.442 €		
De 18.030 - 21.035 €	19.706 €	19.567 €	19.564 €		
De 21.035 - 30.050 €	25.206 €	25.089 €	25.052 €		
De 30.050 - 60.101 €	40.074 €	39.366 €	39.634 €		
Més 60.101 €	103.930 €	120.845 €	119.022 €		
% de declaracions >60.101€ / declaracions <6.010€	35,2%	25,6%	24,0%		
% de declaracions >30.050€ / declaracions <12.020€	153,6%	99,0%	84,8%		
Diferència: base imposable mitjana declaracions >60.101€ - base imposable mitjana declaracions <6.010€	101.821 €	118.705 €	116.978 €		
Desviació estàndard entre mitjanes de base imposable	34.444 €	40.499 €	39.870 €		
SITUACIÓ FAMILIAR - COMPARATIVA - ANY 2020					
	Santa Coloma de Cervelló	Baix Llobregat	Catalunya		
Nombre de declaracions amb fills	2.221	176.216	1.476.041		
% de declaracions amb fills	51,0%	42,6%	38,4%		
Nombre total de fills declarats	3.611	282.027	2.406.883		
Nombre mitjà de fills per declaració	1,63	1,60	1,63		
Deducció mitjana per habitatge habitual	641 €	678 €	661 €		
Aportació mitjana a plans de pensions	1.873 €	1.878 €	2.049 €		

Torrelles de Llobregat

DADES GENERALS - Torrelles de Llobregat					
	Any 2016	Any 2017	Any 2018	Any 2019	Any 2020
Nombre de declaracions	2.943	2.971	3.086	3.199 ↑	3.232
Nombre de titulars de la declaració	3.253	3.260	3.364	3.480 ↑	3.501
Nombre d'habitants	5.933	5.950	5.945	6.073 ↑	6.126
Nombre d'habitants (>=16 anys)	4.677	4.703	4.800	4.846 ↑	4.984
% Índex declaratiu (>=16 anys)	69,6%	69,3%	70,1%	71,8% ↓	70,2%
RENDA BRUTA I RENDA DISPONIBLE MITJANES PER DECLARANT - Torrelles de Llobregat					
	Any 2016	Any 2017	Any 2018	Any 2019	Any 2020
Renda bruta	32.361 €	33.215 €	33.606 €	34.455 € ↑	35.048 €
Cotitzacions socials	1.866 €	1.898 €	1.925 €	2.013 € ↓	1.991 €
Quota resultant de la liquidació	6.465 €	6.639 €	6.697 €	6.950 € ↑	7.252 €
Renda disponible	25.925 €	26.496 €	26.789 €	27.360 € ↑	27.838 €
Renda disponible per declarant	23.454 €	24.147 €	24.575 €	25.151 € ↑	25.699 €
RENDA BRUTA I RENDA DISPONIBLE MITJANES PER DECLARANT- COMPARATIVA - ANY 2020					
	Torrelles de Llobregat	Baix Llobregat	Catalunya		
Renda bruta	35.048 €	33.584 €	31.678 €		
Cotitzacions socials	1.991 €	1.329 €	1.225 €		
Quota resultant de la liquidació	7.252 €	6.921 €	7.029 €		
Renda disponible	27.838 €	26.703 €	25.434 €		
Renda disponible per declarant	25.699 €	23.266 €	23.156 €		
% Tipus impositiu quota impost + % Cotitzacions socials	26,4%	24,6%	26,1%		
% Tipus impositiu quota impost sobre la renda bruta	20,7%	20,6%	22,2%		
% Cotitzacions socials sobre la renda bruta	5,7%	4,0%	3,9%		
% rendes del treball	80,7%	75,6%	79,7%		
% rendes del capital mobiliari	1,5%	2,1%	2,9%		
% rendes de béns immobles	5,2%	3,8%	4,7%		
% rendes d'activitats econòmiques	5,8%	3,9%	5,6%		
% altres rendes	0,0%	0,0%	0,0%		
% guanys patrimonials	2,9%	2,5%	3,2%		
% rendes exemptes	3,9%	3,7%	3,8%		
INDICADORS DE DESIGUALTAT DE RENDA - COMPARATIVA - ANY 2020					
	Torrelles de Llobregat	Baix Llobregat	Catalunya		
% Declaracions per tram de base imposable					
Fins 6.010 €	16,7%	20,1%	23,1%		
De 6.010 - 12.020 €	8,2%	8,8%	9,5%		
De 12.010 - 18.030 €	10,8%	11,7%	11,8%		
De 18.030 - 21.035 €	8,3%	9,0%	8,6%		
De 21.035 - 30.050 €	20,6%	21,7%	19,5%		
De 30.050 - 60.101 €	29,0%	23,5%	22,0%		
Més 60.101 €	6,4%	5,1%	5,5%		
% Renda per tram de base imposable					
Fins 6.010 €	1,1%	1,7%	1,9%		
De 6.010 - 12.020 €	2,6%	3,0%	3,3%		
De 12.010 - 18.030 €	6,0%	7,0%	7,3%		
De 18.030 - 21.035 €	5,8%	6,9%	6,7%		
De 21.035 - 30.050 €	18,6%	21,2%	19,5%		
De 30.050 - 60.101 €	41,8%	36,0%	34,9%		
Més 60.101 €	24,1%	24,2%	26,4%		
Base imposable mitjana per tram de base imposable					
Fins 6.010 €	1.800 €	2.140 €	2.044 €		
De 6.010 - 12.020 €	9.004 €	8.883 €	8.836 €		
De 12.010 - 18.030 €	15.464 €	15.479 €	15.442 €		
De 18.030 - 21.035 €	19.574 €	19.567 €	19.564 €		
De 21.035 - 30.050 €	25.249 €	25.089 €	25.052 €		
De 30.050 - 60.101 €	40.192 €	39.366 €	39.634 €		
Més 60.101 €	104.720 €	120.845 €	119.022 €		
% de declaracions >60.101€ / declaracions <6.010€	38,6%	25,6%	24,0%		
% de declaracions >30.050€ / declaracions <12.020€	142,5%	99,0%	84,8%		
Diferència: base imposable mitjana declaracions >60.101€ - base imposable mitjana declaracions <6.010€	102.920 €	118.705 €	116.978 €		
Desviació estàndard entre mitjanes de base imposable	34.786 €	40.499 €	39.870 €		
SITUACIÓ FAMILIAR - COMPARATIVA - ANY 2020					
	Torrelles de Llobregat	Baix Llobregat	Catalunya		
Nombre de declaracions amb fills	1.572	176.216	1.476.041		
% de declaracions amb fills	48,6%	42,6%	38,4%		
Nombre total de fills declarats	2.555	282.027	2.406.883		
Nombre mitjà de fills per declaració	1,63	1,60	1,63		
Deducció mitjana per habitatge habitual	715 €	678 €	661 €		
Aportació mitjana a plans de pensions	1.720 €	1.878 €	2.049 €		

Vallirana

DADES GENERALS - Vallirana					
	Any 2016	Any 2017	Any 2018	Any 2019	Any 2020
Nombre de declaracions	6.907	6.999	7.323	7.617 ↑	7.713
Nombre de titulars de la declaració	7.991	8.057	8.311	8.571 ↑	8.617
Nombre d'habitants	14.676	14.784	14.877	15.312 ↑	15.438
Nombre d'habitants (>=16 anys)	11.787	11.932	12.231	12.227 ↑	12.723
% Índex declaratiu (>=16 anys)	67,8%	67,5%	68,0%	70,1% ↓	67,7%
RENDA BRUTA I RENDA DISPONIBLE MITJANES PER DECLARANT - Vallirana					
	Any 2016	Any 2017	Any 2018	Any 2019	Any 2020
Renda bruta	28.166 €	29.130 €	30.242 €	31.109 € ↓	30.719 €
Cotitzacions socials	1.762 €	1.814 €	1.828 €	1.894 € ↓	1.880 €
Quota resultant de la liquidació	5.258 €	5.453 €	5.838 €	6.202 € ↓	6.019 €
Renda disponible	23.046 €	23.706 €	24.529 €	25.077 € ↓	24.871 €
Renda disponible per declarant	19.919 €	20.593 €	21.613 €	22.286 € ↓	22.262 €
RENDA BRUTA I RENDA DISPONIBLE MITJANES PER DECLARANT - COMPARATIVA - ANY 2020					
	Vallirana	Baix Llobregat	Catalunya		
Renda bruta	30.719 €	33.584 €	31.678 €		
Cotitzacions socials	1.880 €	1.329 €	1.225 €		
Quota resultant de la liquidació	6.019 €	6.921 €	7.029 €		
Renda disponible	24.871 €	26.703 €	25.434 €		
Renda disponible per declarant	22.262 €	23.266 €	23.156 €		
% Tipus impositiu quota impost + % Cotitzacions socials	25,7%	24,6%	26,1%		
% Tipus impositiu quota impost sobre la renda bruta	19,6%	20,6%	22,2%		
% Cotitzacions socials sobre la renda bruta	6,1%	4,0%	3,9%		
% rendes del treball	83,1%	75,6%	79,7%		
% rendes del capital mobiliari	1,7%	2,1%	2,9%		
% rendes de béns immobles	4,4%	3,8%	4,7%		
% rendes d'activitats econòmiques	4,5%	3,9%	5,6%		
% altres rendes	0,0%	0,0%	0,0%		
% guanys patrimonials	2,1%	2,5%	3,2%		
% rendes exemptes	4,3%	3,7%	3,8%		
INDICADORS DE DESIGUALTAT DE RENDA - COMPARATIVA - ANY 2020					
	Vallirana	Baix Llobregat	Catalunya		
% Declaracions per tram de base imposable					
Fins 6.010 €	20,0%	20,1%	23,1%		
De 6.010 - 12.020 €	8,9%	8,8%	9,5%		
De 12.010 - 18.030 €	11,7%	11,7%	11,8%		
De 18.030 - 21.035 €	9,0%	9,0%	8,6%		
De 21.035 - 30.050 €	22,5%	21,7%	19,5%		
De 30.050 - 60.101 €	23,2%	23,5%	22,0%		
Més 60.101 €	4,7%	5,1%	5,5%		
% Renda per tram de base imposable					
Fins 6.010 €	1,8%	1,7%	1,9%		
De 6.010 - 12.020 €	3,3%	3,0%	3,3%		
De 12.010 - 18.030 €	7,4%	7,0%	7,3%		
De 18.030 - 21.035 €	7,3%	6,9%	6,7%		
De 21.035 - 30.050 €	23,5%	21,2%	19,5%		
De 30.050 - 60.101 €	38,0%	36,0%	34,9%		
Més 60.101 €	18,7%	24,2%	26,4%		
Base imposable mitjana per tram de base imposable					
Fins 6.010 €	2.177 €	2.140 €	2.044 €		
De 6.010 - 12.020 €	8.856 €	8.883 €	8.836 €		
De 12.010 - 18.030 €	15.335 €	15.479 €	15.442 €		
De 18.030 - 21.035 €	19.539 €	19.567 €	19.564 €		
De 21.035 - 30.050 €	25.105 €	25.089 €	25.052 €		
De 30.050 - 60.101 €	39.394 €	39.366 €	39.634 €		
Més 60.101 €	95.756 €	120.845 €	119.022 €		
% de declaracions >60.101€ / declaracions <6.010€	23,5%	25,6%	24,0%		
% de declaracions >30.050€ / declaracions <12.020€	96,9%	99,0%	84,8%		
Diferència: base imposable mitjana declaracions >60.101€ - base imposable mitjana declaracions <6.010€	93.580 €	118.705 €	116.978 €		
Desviació estàndard entre mitjanes de base imposable	31.569 €	40.499 €	39.870 €		
SITUACIÓ FAMILIAR - COMPARATIVA - ANY 2020					
	Vallirana	Baix Llobregat	Catalunya		
Nombre de declaracions amb fills	3.457	176.216	1.476.041		
% de declaracions amb fills	44,8%	42,6%	38,4%		
Nombre total de fills declarats	5.653	282.027	2.406.883		
Nombre mitjà de fills per declaració	1,64	1,60	1,63		
Deducció mitjana per habitatge habitual	678 €	678 €	661 €		
Aportació mitjana a plans de pensions	1.570 €	1.878 €	2.049 €		

Viladecans

DADES GENERALS - Viladecans					
	Any 2016	Any 2017	Any 2018	Any 2019	Any 2020
Nombre de declaracions	30.958	31.309	32.095	32.585 ↑	33.092
Nombre de titulars de la declaració	35.957	36.007	36.551	36.727 ↑	37.085
Nombre d'habitants	65.779	65.993	66.168	67.197 ↓	66.707
Nombre d'habitants (>=16 anys)	53.210	53.498	54.591	54.418 ↑	55.134
% Índex declaratiu (>=16 anys)	67,6%	67,3%	67,0%	67,5% ↓	67,3%
RENDA BRUTA I RENDA DISPONIBLE MITJANES PER DECLARANT - Viladecans					
	Any 2016	Any 2017	Any 2018	Any 2019	Any 2020
Renda bruta	26.321 €	26.924 €	28.229 €	29.029 € ↓	28.925 €
Cotitzacions socials	1.624 €	1.665 €	1.704 €	1.761 € ↑	1.767 €
Quota resultant de la liquidació	4.719 €	4.818 €	5.208 €	5.472 € ↓	5.442 €
Renda disponible	21.746 €	22.103 €	23.093 €	23.650 € ↓	23.586 €
Renda disponible per declarant	18.723 €	19.219 €	20.277 €	20.983 € ↑	21.047 €
RENDA BRUTA I RENDA DISPONIBLE MITJANES PER DECLARANT - COMPARATIVA - ANY 2020					
	Viladecans	Baix Llobregat	Catalunya		
Renda bruta	28.925 €	33.584 €	31.678 €		
Cotitzacions socials	1.767 €	1.329 €	1.225 €		
Quota resultant de la liquidació	5.442 €	6.921 €	7.029 €		
Renda disponible	23.586 €	26.703 €	25.434 €		
Renda disponible per declarant	21.047 €	23.266 €	23.156 €		
% Tipus impositiu quota impost + % Cotitzacions socials	24,9%	24,6%	26,1%		
% Tipus impositiu quota impost sobre la renda bruta	18,8%	20,6%	22,2%		
% Cotitzacions socials sobre la renda bruta	6,1%	4,0%	3,9%		
% rendes del treball	86,0%	75,6%	79,7%		
% rendes del capital mobiliari	0,9%	2,1%	2,9%		
% rendes de béns immobles	3,5%	3,8%	4,7%		
% rendes d'activitats econòmiques	3,4%	3,9%	5,6%		
% altres rendes	0,0%	0,0%	0,0%		
% guanys patrimonials	1,8%	2,5%	3,2%		
% rendes exemptes	4,4%	3,7%	3,8%		
INDICADORS DE DESIGUALTAT DE RENDA - COMPARATIVA - ANY 2020					
	Viladecans	Baix Llobregat	Catalunya		
% Declaracions per tram de base imposable					
Fins 6.010 €	20,4%	20,1%	23,1%		
De 6.010 - 12.020 €	9,3%	8,8%	9,5%		
De 12.010 - 18.030 €	12,5%	11,7%	11,8%		
De 18.030 - 21.035 €	9,6%	9,0%	8,6%		
De 21.035 - 30.050 €	22,8%	21,7%	19,5%		
De 30.050 - 60.101 €	22,0%	23,5%	22,0%		
Més 60.101 €	3,5%	5,1%	5,5%		
% Renda per tram de base imposable					
Fins 6.010 €	2,1%	1,7%	1,9%		
De 6.010 - 12.020 €	3,7%	3,0%	3,3%		
De 12.010 - 18.030 €	8,6%	7,0%	7,3%		
De 18.030 - 21.035 €	8,3%	6,9%	6,7%		
De 21.035 - 30.050 €	25,3%	21,2%	19,5%		
De 30.050 - 60.101 €	37,9%	36,0%	34,9%		
Més 60.101 €	14,2%	24,2%	26,4%		
Base imposable mitjana per tram de base imposable					
Fins 6.010 €	2.307 €	2.140 €	2.044 €		
De 6.010 - 12.020 €	8.880 €	8.883 €	8.836 €		
De 12.010 - 18.030 €	15.515 €	15.479 €	15.442 €		
De 18.030 - 21.035 €	19.536 €	19.567 €	19.564 €		
De 21.035 - 30.050 €	25.015 €	25.089 €	25.052 €		
De 30.050 - 60.101 €	38.901 €	39.366 €	39.634 €		
Més 60.101 €	92.410 €	120.845 €	119.022 €		
% de declaracions >60.101€ / declaracions <6.010€	16,9%	25,6%	24,0%		
% de declaracions >30.050€ / declaracions <12.020€	85,4%	99,0%	84,8%		
Diferència: base imposable mitjana declaracions >60.101€ - base imposable mitjana declaracions <6.010€	90.103 €	118.705 €	116.978 €		
Desviació estàndard entre mitjanes de base imposable	30.341 €	40.499 €	39.870 €		
SITUACIÓ FAMILIAR - COMPARATIVA - ANY 2020					
	Viladecans	Baix Llobregat	Catalunya		
Nombre de declaracions amb fills	15.081	176.216	1.476.041		
% de declaracions amb fills	45,6%	42,6%	38,4%		
Nombre total de fills declarats	23.776	282.027	2.406.883		
Nombre mitjà de fills per declaració	1,58	1,60	1,63		
Deducció mitjana per habitatge habitual	678 €	678 €	661 €		
Aportació mitjana a plans de pensions	1.570 €	1.878 €	2.049 €		

Metodologia

Les dades d'aquesta nota presenten l'**Estadística dels declarants d'IRPF per municipis**, que ofereix una **perspectiva integral** (inclou tant les rendes subjectes a l'impost com les exemptes) **de la renda personal bruta** (abans de reduccions, mínims i despeses deduïbles) dels declarants de l'impost de la renda de les persones físiques; **així com una estimació de la renda disponible**, descomptant a la renda bruta la quota líquida resultant de l'impost i les cotitzacions socials i drets passius a càrrec del treballador consignats en la seva declaració.

El **marc poblacional** està constituït per totes aquelles **persones obligades a declarar per l'IRPF** d'acord amb allò disposant en l'[article 96 de la llei 35/2006](#), de 28 de novembre, de l'Impost sobre la Renda de les Persones Físiques i altres normes tributàries, i a l'article 61 del Reglament de l'impost. **També queden incloses** en l'estadística totes **aquelles persones que, tot i no estar obligades a declarar per l'impost, ho han fet**, fet que es dona sobretot en el casos en què les quantitats retingudes a compte de la liquidació de l'IRPF superen la quantitat que s'ha de pagar per l'impost.

Les **fonts informatives** utilitzades en aquesta estadística són el **model 100** de declaració anual de l'IRPF, i el **resum anual 190** de retencions i ingressos a compte per les rendes exemptes. L'estadística **desglossa els diferents components de la renda personal bruta** (treball, capital mobiliari, capital immobiliari, rendes d'activitats econòmiques, altres rendes, guanys patrimonials netes i rendes exemptes), i també presenta els imports de les principals parts de la declaració.

Cal destacar que la informació declarada en l'IRPF es refereix a la totalitat de rendes percebudes en l'any de meritació per tots els membres que integren una unitat familiar. Per tant, **no pot interpretar-se la renda mitjana per declaració ni com a renda individual ni com a renda per llar o família en sentit estricte, ja que dependrà de la modalitat de declaració (individual o conjunta) escollida**. No obstant això, l'estadística incorpora com a informació addicional el nombre total de titulars declarants (un en individual i conjunta monoparental, dos en el cas de declaració conjunta de casats) per aproximar el total d'adults contribuents de l'impost.

L'**àmbit territorial de les dades** és el dels **municipis de més de 1.000 habitants**, per tant l'estadística aporta dades per a tots els municipis del Baix Llobregat.

També s'incorpora una **aproximació a la Renda bruta i la renda disponible dels declarants d'IRPF**. Segons aquesta terminologia: **Renda Bruta** és la informació de la renda agregada abans d'impostos dels declarants, sense reduccions fiscals i amb inclusió de la renda exempta, per tal configurar un concepte atemporal i independent de la normativa tributària que resulti d'aplicació en cadascun dels exercicis fiscals; **Renda Disponible** és la renda

bruta després d'impostos, considerant aquests en sentit ampli en integrar la part de les cotitzacions socials del treball per compte d'altri i la quota resultant de la declaració.

En aquest sentit cal aclarir que en ambdós casos es tracta de **Renda declarada**, és a dir, la xifra respon a les dades de les declaracions de la renda i per tant, a un registre administratiu (concretament allò declarat en els models 100 i 190). Per això aquestes dades es diferencien de les estimacions de la Renda bruta familiar disponible que publica periòdicament l'Institut d'Estadística de Catalunya (IDESCAT), elaborades amb una metodologia diferent, això és, des del punt de vista de l'estimació estadística de les macromagnituds econòmiques a partir del Sistema Europeu de Comptes (SEC-2010), i que tenen en compte altres fonts de dades per a l'anàlisi (macroeconòmiques, de prestacions socials, lloguers imputats, etc.). Tanmateix, al tractar-se de dades declarades, evidentment, no és possible quantificar informació sobre el frau o l'incompliment de la normativa fiscal per part dels declarants i/o no declarants. Seguint en la mateixa línia, al tractar-se d'una estadística de declarants, **no es comptabilitzen els no declarants**, perquè no estan obligats a presentar el Model 100.

Es presenta la possibilitat de calcular el que s'anomena índex declaratiu. L'**índex declaratiu** calculat en aquesta nota s'obté com a quocient entre el nombre de titulars de les declaracions d'IRPF i el nombre d'habitants de 16 anys i més, representat en tant per cent. Aquest índex es pot veure afectat per les característiques pròpies de cada població. Així, en poblacions amb forta presència d'estrangers empadronats que no tenen obligació de declarar a Espanya, l'índex declaratiu presenta un biaix a la baixa. També es reflecteix aquesta circumstància a poblacions amb gran presència de menors que no perceben rendes, o de persones que tot i percebre rendes, no són declarants per no estar obligats a presentar la declaració.

CONCEPTES QUE APAREIXEN A LA NOTA INFORMATIVA I A LES FITXES MUNICIPALS:

DADES GENERALS
Nombre de declaracions: És el nombre de declaracions que constitueix la població objectiu en l'àmbit de referència temporal i territorial considerat.
Nombre de titulars de la declaració: És el nombre de contribuents que figuren com a titulars. En les declaracions individuals i conjuntes monoparentals correspon amb un únic titular, dos a les declaracions conjuntes casats.
Nombre d'habitants: És el nombre d'habitants del municipi, que coincideix amb la xifra publicada a la base de dades de l'AEAT.
Nombre d'habitants (>=16 anys): És el nombre d'habitants del municipi de 16 anys i més, edat que s'ha agafat com a referència per a delimitar l'inici en la percepció de rendes. Es correspon a les dades per edat del padró continu a 1 de gener de l'any de referència.
% Índex declaratiu (>=16 anys): És la relació entre el nombre de titulars de la declaració i el nombre d'habitants de 16 anys i més de l'àmbit de referència. Aquest indicador no té una lectura legítima en termes d'incompliment fiscal, ja que es veu influït pel nombre de persones que no perceben cap renda o que, tot i percebre alguna renda, no estan obligades a declarar. Però tot i així serveix per dimensionar el volum de persones declarants sobre els habitants del territori.
RENDA BRUTA I RENDA DISPONIBLE MITJANES PER DECLARANT
Renda bruta: És un concepte que es configura mitjançant la suma de tots els components de renda que es detallen més a baix. Incorpora tant les rendes subjectes a l'impost com les rendes exemptes de l'IRPF. Es correspon a la renda abans de reduccions, mínims personals i despeses deduïbles, fet que fa que sigui superior als conceptes de base imposable i de base liquidable. És a dir, són les rendes abans de reduccions no afectades per les situacions personals o familiars dels declarants.
Cotitzacions socials: Es tracta de l'import de les cotitzacions a la Seguretat Social o a les mutualitats generals obligatòries de funcionaris, detracions per drets passius i cotització als col·legis d'orfes o entitats similars. Aquesta és la part de l'impost que recaptin aquests organismes per cobrir les pensions futures i la prestació per desocupació i que és a compte del treballador, i ve retirada en la seva retribució. La raó de visualitzar-la en aquesta taula és que es pot considerar un impost a l'obtenció de rendes de treball.
Quota resultant de la declaració: És la quantia de l'impost sobre la renda de les persones físiques i correspon per tant amb l'impost meritat en la declaració.
Renda disponible: És un concepte que es configura reduint de la renda bruta la quota líquida resultant de l'impost sobre la renda (IRPF) i les cotitzacions socials i drets passius declarats a càrrec de les persones treballadores. Amb aquesta aproximació s'aconsegueix una variable de capacitat econòmica lliure de distorsions fiscals i atemporal i estable en el temps, ja que no es veu afectada pels diferents canvis en la definició fiscal de la base imposable que s'aproven i varien en cada exercici fiscal.
Renda disponible per declarant: Aproxima el concepte anterior de renda disponible no en funció del nombre de declaracions, que és com es calcula la renda disponible, sinó en funció del nombre de persones declarants. En la mesura en què existeixen declaracions conjuntes, amb més d'un titular, el concepte de renda disponible per declarant s'ajustaria més a la mitjana de renda personal i no tant a la mitjana de renda per declaració.
Rendes del treball: És la suma dels ingressos íntegres del treball que inclouen tant els pagaments en diners com en espècie, les contribucions empresarials a plans de pensions o assegurances col·lectives i les aportacions al patrimoni protegit del qual és titular el treballador. No està minorada en les reduccions, ni en les despeses deduïbles del treball.
Rendes del capital mobiliari: Es correspon amb els ingressos íntegres del capital amb independència que tributin a la Base General de l'impost o en la Base de l'Estalvi. Inclou interessos de comptes, d'actius financers, dividendes, rendiments de lletres del tresor, arrendament de béns mobles o negocis, derivats de prestacions econòmiques, propietat intel·lectual o industrial. No es troba minorat per les despeses deduïbles, ni per les reduccions a què aquests rendiments tinguin dret.
Rendes de béns immobles no afectes a activitats econòmiques: Es correspon amb l'import de l'ingrés íntegre computable derivat dels immobles arrendats o cedits a tercers o de la constitució o cessió de drets o facultats d'ús o gaudi sobre estos, sempre que l'arrendament no sigui qualificat d'activitat econòmica. No es troba minorada per les reduccions que estableix la normativa de l'impost ni dels conceptes que constitueixen despeses deduïbles, ni incorpora les rendes imputades als titulars dels immobles que no constitueixen residència habitual.
Rendes d'activitats econòmiques: Suma dels rendiments nets en les diferents modalitats d'estimació de rendiments d'activitat econòmica, és a dir, directa i directa simplificada, estimació objectiva no agrària i mòduls agraris. En tots els casos, els rendiments no es troben minorats en la reducció prevista per als rendiments generats en més de dos anys o de manera notòriament irregular, ni de les reduccions específiques establertes a la normativa de l'impost. Incorpora, a més, el rendiment net computable per imputacions de rendes d'activitats econòmiques en règim d'atribució de rendes.
Altres rendes: Aquests rendiments que en general s'integren a la base general del contribuent conté diferents supòsits com les rendes imputades per Agrupacions d'interès econòmic i unions temporals d'empreses, drets d'imatge, imputació de rendes en règim de transparència fiscal internacional o les derivades de les vendes de participacions en institucions d'inversió col·lectiva constituïts en paradisos fiscals. En aquest concepte s'inclou les rendes d'emancipació que es consideren fiscalment guanys patrimonials, si bé és una prestació pública de caràcter periòdic els perceptors són joves que resideixen en règim de lloguer.
Guanys patrimonials: Saldo net positiu dels guanys i pèrdues patrimonials a integrar en la Base General o a la Base de l'Estalvi generades en l'any de meritació de l'impost, minorat pel saldo negatiu de pèrdues d'exercicis anteriors que s'integren en la Base imposable de l'exercici. Els guanys patrimonials exemptos no es troben inclosos en aquesta partida de la declaració.

Rendes exemptes: Corresponen amb les rendes imputades en la clau L del model 190 i que estan exemptes segons la normativa de l'impost, raó per la qual no estan incloses en la declaració. Les rendes exemptes es classifiquen en tres grups, les que afecten rendes del treball personal (indemnitzacions per acomiadament, prestacions per desocupació exemptes, treballs a l'estranger, prestacions d'incapacitat, de dependència ...), deduccions per maternitat, família nombrosa i dependència i a altres rendes.

INDICADORS DE DESIGUALTAT DE RENDA

Base imposable: És l'import format pel total de rendiments obtinguts pel contribuïent durant el període impositiu. La diferència amb els conceptes anteriors de renda bruta i renda disponible és que la base imposable és un concepte tributari. És a dir, ve definida per la normativa tributaria que resulta d'aplicació en cadascun dels exercicis fiscals, per tant, la seva composició i definició pot variar en cada exercici. Tampoc inclou les rendes exemptes de l'impost, que sí que es recullen en els apartats de renda bruta i renda disponible.

% Declaracions per tram de base imposable: És la distribució percentual del nombre total de declaracions de cada àmbit en funció dels trams establerts de base imposable. Aquests trams venen definits per l'estadística que publica l'AEAT i són: Fins 6.010 € / De 6.010 - 12.020 € / De 12.010 - 18.030 € / De 18.030 - 21.035 € / De 21.035 - 30.050 € / De 30.050 - 60.101 € / Més 60.101 €.

Base imposable mitjana per tram de base imposable: És la mitjana en euros de l'import de la base imposable de cadascun dels trams esmentats anteriorment.

% de declaracions >60.101€ / declaracions <6.010€: Relació entre el nombre de declaracions de >60.101€ de base imposable amb el nombre de declaracions de <6.010€ de base imposable, expressada en tant per cent, és a dir, quantes declaracions de més de 60.101€ hi ha en l'àmbit per cada 100 declaracions de menys de 6.010€. És un constructe per aproximar-se a la desigualtat en els trams de renda extrems. Com més elevada sigui aquesta relació, significa que més persones es situen en el tram de renda més elevat respecte del tram més baix.

% de declaracions >30.050€ / declaracions <12.020€: Relació entre el nombre de declaracions de >30.050€ de base imposable amb el nombre de declaracions de <12.020€ de base imposable, expressada en tant per cent, és a dir, quantes declaracions de més de 30.050€ hi ha en l'àmbit per cada 100 declaracions de menys de 12.020€. És un constructe que amplia els trams de renda extrems amb l'objectiu d'obtenir un indicador més robust i menys subjecte a variabilitat. Com més elevada sigui aquesta relació, significa que més persones es situen en els trams de renda més elevats respecte dels trams més baixos.

Diferència: base imposable mitjana declaracions >60.101€ - base imposable mitjana declaracions <6.010€: Diferència entre la mitjana de la base imposable de les declaracions de més de 60.101€ i les declaracions de <6.010€. És un indicador de desigualtat que quantifica la diferència mitjana de màxims i mínims en la distribució de renda de les persones contribuïents.

Desviació estàndard entre mitjanes de base imposable: Desviació respecte de la mitjana de base imposable de cada mitjana de tram de base imposable. És un indicador de desigualtat que indica quanta diferència hi ha en un àmbit entre els imports mitjans de base imposable per tram. Com més elevat sigui, significa que hi ha més desviació en l'àmbit territorial respecte de la mitjana, i per tant, més dispersió en la renda. Té la limitació que només treballa amb mitjanes de base imposable i no amb tota la distribució, donat que només es publiquen les mitjanes per part de l'AEAT.

SITUACIÓ FAMILIAR

Nombre de declaracions amb fills: Nombre absolut de declaracions que incorporen algun fill en la mateixa.

% de declaracions amb fills: Percentatge de declaracions que incorporen algun fill en la mateixa sobre el total de declaracions.

Nombre total de fills declarats: Nombre absolut de fills declarats en el total de declaracions.

Nombre mitjà de fills per declaració: Nombre mitjà de fills declarats sobre el total de declaracions.

Deducció mitjana per habitatge habitual: Import mitjà de les caselles de deduccions per habitatge habitual. És un concepte subjecte a la normativa fiscal de cada exercici, i incorpora per exemple els imports per adquisició o rehabilitació de l'habitatge habitual, construcció o ampliació de l'habitatge habitual, o bé obres o instal·lacions d'adequació de l'habitatge habitual de persones amb discapacitat.

Aportació mitjana a plans de pensions: Aportacions directes a plans de pensions.

Mitjana del mínim personal: És la mitjana de la part de la base liquidable que, per destinar-se a satisfer les necessitats bàsiques personals del contribuïent, no està sotmesa a tributació per l'IRPF.

Mitjana del mínim per descendent: És la mitjana de la part de la base liquidable que, per destinar-se a satisfer les necessitats bàsiques dels descendents del contribuïent, no està sotmesa a tributació per l'IRPF.

Mitjana dels mínims personal i familiar: És la mitjana de les sumes del mínim personal i del mínim per descendent, ascendents i discapacitats.

Mitjana de les reduccions de la base imposable general: És la mitjana de les reduccions de la base imposable que dona com a resultat la base liquidable general sobre la qual es calcula la quota de l'impost. Aquestes reduccions poden ser: per tributació conjunta, per aportacions a sistemes de previsió social, per aportacions a sistemes de previsió social del cònjuge, en favor de persones amb discapacitat, a mutualitats d'esportistes professionals, a patrimonis protegits de les persones amb discapacitat o per pensions compensatòries i anualitats per aliments.

Amb la col·laboració de: