

NOTES INFORMATIVES – desembre de 2011

DADES OFICIALS DEL PADRÓ MUNICIPAL D'HABITANTS. XIFRES A 1 DE GENER DE 2011. BAIX LLOBREGAT

L'Institut d'Estadística de Catalunya (IDESCAT) ha difós les [xifres de població total](#) declarades oficials pel govern de l'Estat a 1 de gener de 2011, fruit de la revisió del padró municipal. Aquestes dades mostren com la comarca ha experimentat un **augment de població del 0,7%** en relació amb l'any 2010, que es tradueix en un augment de **5.237 persones**. Continua així la tendència a l'alça de la població de la comarca tot i que amb una intensitat inferior a la d'anys anteriors. A la taula següent es poden veure les dades per a cadascun dels municipis, les comarques de l'Àmbit territorial metropolitana* i el conjunt de Catalunya.

Població. Padró continu.

Baix Llobregat i àmbits territorials. 2011

	Habitants	Variació 2010 - 2011	
		Absoluta	Relativa (%)
Abrera	11.611	142	1,24
Begues	6.426	78	1,23
Castelldefels	63.139	889	1,43
Castellví de Rosanes	1.792	37	2,11
Cervelló	8.651	85	0,99
Collbató	4.242	128	3,11
Corbera de Llobregat	14.064	64	0,46
Cornellà de Llobregat	87.243	3	0,00
Esparreguera	21.986	-56	-0,25
Esplugues de Llobregat	46.687	38	0,08
Gavà	46.250	-133	-0,29
Martorell	27.457	642	2,39
Molins de Rei	24.572	336	1,39
Olesa de Montserrat	23.924	278	1,18
Pallejà	11.272	9	0,08
Palma de Cervelló, la	3.019	-16	-0,53
Papiol, el	3.941	4	0,10
Prat de Llobregat, el	63.499	65	0,10
Sant Andreu de la Barca	27.094	412	1,54
Sant Boi de Llobregat	82.860	449	0,54
Sant Climent de Llobregat	3.907	88	2,30
Sant Esteve Sesrovires	7.439	110	1,50
Sant Feliu de Llobregat	43.096	-16	-0,04
Sant Joan Despí	32.406	68	0,21
Sant Just Desvern	16.253	330	2,07
Sant Vicenç dels Horts	28.137	113	0,40
Santa Coloma de Cervelló	7.931	86	1,10
Torrelles de Llobregat	5.661	135	2,44
Vallirana	14.409	209	1,47
Viladecans	64.737	660	1,03
BAIX LLOBREGAT	803.705	5.237	0,66
Àmbit territorial metropolitana	5.029.181	16.220	0,32
Catalunya	7.539.618	27.237	0,36

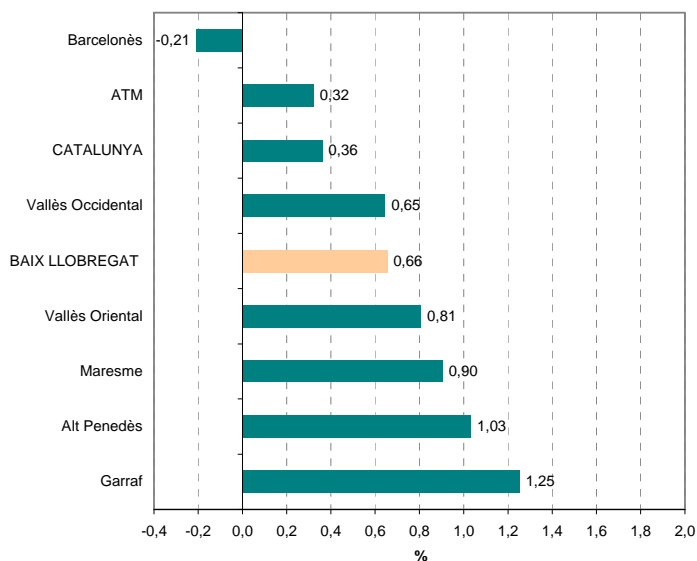
Font: OC-BL, a partir de les dades de l'IDESCAT

Evolució de la població. Padró continu Baix Llobregat

	Habitants	Variació anual	
		Absoluta	Relativa (%)
2001	692.260	-	-
2002	710.612	18.352	2,7
2003	730.111	19.499	2,7
2004	741.024	10.913	1,5
2005	757.814	16.790	2,3
2006	767.967	10.153	1,3
2007	771.516	3.549	0,5
2008	781.749	10.233	1,3
2009	793.655	11.906	1,5
2010	798.468	4.813	0,6
2011	803.705	5.237	0,7

Font: OC-BL, a partir de les dades de l'IDESCAT

Variacions de població per àmbits territorials Padró continu. 2010-2011



Font: OC-BL, a partir de les dades de l'IDESCAT

* L'Àmbit Territorial Metropolità (ATM) és un dels set àmbits definits en el [Pla territorial general](#) de Catalunya. Aplega les següents comarques: Alt Penedès, Barcelonès, Baix Llobregat, Garraf, Maresme, Vallès Occidental i Vallès Oriental.

Amb la col·laboració de:

