

Dades oficials del padró municipal d'habitants Xifres a 1 de gener de 2016. Baix Llobregat

L'Institut d'Estadística de Catalunya ([IDESCAT](#)) ha difós les xifres de població oficials a **1 de gener de 2016**, fruit de la revisió del padró municipal. Aquestes dades mostren com la comarca ha experimentat un augment de població del **0,4%** en relació amb l'any 2015, que es tradueix en un increment de **3.232** persones, situant-se en un total de **809.883 habitants**. Es veu així com la comarca torna a una tendència de creixement, després de la pèrdua de població experimentada l'any 2014 (-2.395 persones) i del discret increment de 2015 (+402 persones). A les taules següents es veuen les dades per a cadascun dels municipis, comarques de l'Àmbit territorial metropolitana¹ i el conjunt de Catalunya.

Població. Padró continu. Baix Llobregat i àmbits territorials. 2016

	Habitants	Variació 2015 - 2016	
		Absoluta	Relativa (%)
Abrera	12.216	145	1,20
Begues	6.736	66	0,99
Castelldefels	64.892	1.001	1,57
Castellví de Rosanes	1.807	36	2,03
Cervelló	8.861	10	0,11
Collbató	4.396	7	0,16
Corbera de Llobregat	14.168	-72	-0,51
Cornellà de Llobregat	86.072	-304	-0,35
Esparreguera	21.766	65	0,30
Esplugues de Llobregat	45.733	107	0,23
Gavà	46.266	-139	-0,30
Martorell	27.645	-49	-0,18
Molins de Rei	25.359	204	0,81
Olesa de Montserrat	23.645	109	0,46
Pallejà	11.348	50	0,44
Palma de Cervelló, la	3.000	34	1,15
Papiol, el	4.075	4	0,10
Prat de Llobregat, el	63.457	443	0,70
Sant Andreu de la Barca	27.434	94	0,34
Sant Boi de Llobregat	82.402	207	0,25
Sant Climent de Llobregat	4.024	11	0,27
Sant Esteve Sesrovires	7.644	31	0,41
Sant Feliu de Llobregat	44.086	286	0,65
Sant Joan Despí	33.502	238	0,72
Sant Just Desvern	16.927	296	1,78
Sant Vicenç dels Horts	27.961	-22	-0,08
Santa Coloma de Cervelló	8.073	51	0,64
Torrelles de Llobregat	5.933	50	0,85
Vallirana	14.676	43	0,29
Viladecans	65.779	230	0,35
BAIX LLOBREGAT	809.883	3.232	0,40
Àmbit territorial metropolitana	4.789.799	13.692	0,29
Catalunya	7.522.596	14.490	0,19

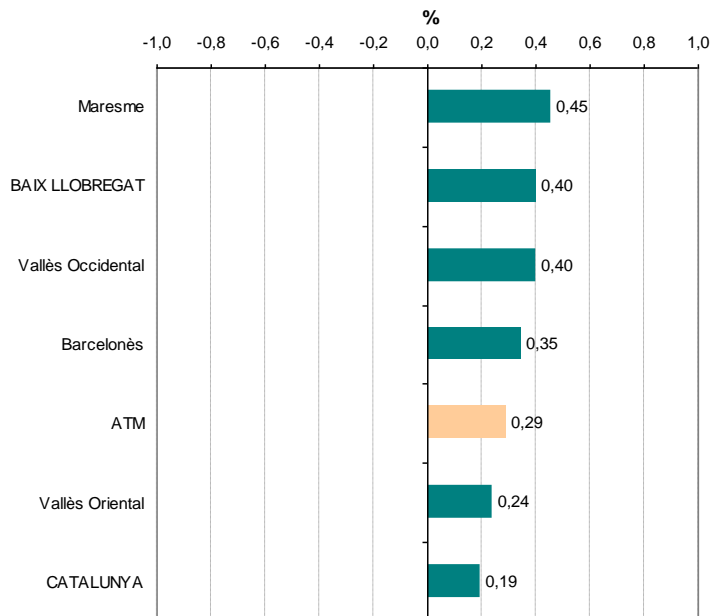
Font: OC-BL, a partir de les dades de l'IDESCAT

¹ L'Àmbit Territorial Metropolità (ATM) és un dels set àmbits definits en la [Llei 23/2010, de 22 de juliol](#), de creació de l'àmbit del Penedès, que divideix Catalunya en vuit àmbits territorials de planificació. Aplega les següents comarques: Barcelonès, Baix Llobregat, Maresme, Vallès Occidental i Vallès Oriental.

Evolució de la població. Padró continu Baix Llobregat

	Habitants	Variació anual	
		Absoluta	Relativa (%)
2000	678.724	12.551	1,88
2001	692.260	13.536	1,99
2002	710.612	18.352	2,65
2003	730.111	19.499	2,74
2004	741.024	10.913	1,49
2005	757.814	16.790	2,27
2006	767.967	10.153	1,34
2007	771.516	3.549	0,46
2008	781.749	10.233	1,33
2009	793.655	11.906	1,52
2010	798.468	4.813	0,61
2011	803.705	5.237	0,66
2012	806.799	3.094	0,38
2013	808.644	1.845	0,23
2014	806.249	-2.395	-0,30
2015	806.651	402	0,05
2016	809.883	3.232	0,40

Variacions de població per àmbits territorials Padró continu. 2015-2016.



Font: OC-BL, a partir de les dades de l'IDESCAT

DETALL DE DADES MUNICIPALS:

[IDESCAT. Padró municipal d'habitants per sexe. Xifres oficials. Baix Llobregat i municipis. 2016](#)

Amb la col·laboració de: