

## Dades oficials del padró municipal d'habitants Xifres a 1 de gener de 2017. Baix Llobregat

L'Institut d'Estadística de Catalunya ([IDESCAT](#)) ha difós les xifres de població oficials a **1 de gener de 2017**, fruit de la revisió del padró municipal. Aquestes dades mostren com la comarca ha experimentat un augment de població del **0,5%** en relació amb l'any 2016, que es tradueix en un increment de **4.113** persones, situant-se en un total de **813.996 habitants**. Es veu així com la comarca continua amb la tendència de creixement, discret increment de 2015 (+402 persones) i augment de 2016 (+3.232 persones). A les taules següents es veuen les dades per a cadascun dels municipis, comarques de l'Àmbit territorial metropolitana<sup>1</sup> i el conjunt de Catalunya.

### Població. Padró continu. Baix Llobregat i àmbits territorials. 2017.

	Habitants	Variació 2016 - 2017	
		Absoluta	Relativa (%)
Abrera	12.363	147	1,20
Begues	6.830	94	1,40
Castelldefels	65.954	1.062	1,64
Castellví de Rosanes	1.826	19	1,05
Cervelló	8.909	48	0,54
Collbató	4.394	-2	-0,05
Corbera de Llobregat	14.439	271	1,91
Cornellà de Llobregat	86.610	538	0,63
Esparreguera	21.889	123	0,57
Esplugues de Llobregat	45.890	157	0,34
Gavà	46.538	272	0,59
Martorell	27.681	36	0,13
Molins de Rei	25.492	133	0,52
Olesa de Montserrat	23.552	-93	-0,39
Pallejà	11.416	68	0,60
Palma de Cervelló, la	2.998	-2	-0,07
Papiol, el	4.102	27	0,66
Prat de Llobregat, el	63.897	440	0,69
Sant Andreu de la Barca	27.303	-131	-0,48
Sant Boi de Llobregat	82.142	-260	-0,32
Sant Climent de Llobregat	4.038	14	0,35
Sant Esteve Sesrovires	7.670	26	0,34
Sant Feliu de Llobregat	44.198	112	0,25
Sant Joan Despí	33.873	371	1,11
Sant Just Desvern	17.201	274	1,62
Sant Vicenç dels Horts	27.982	21	0,08
Santa Coloma de Cervelló	8.082	9	0,11
Torrelles de Llobregat	5.950	17	0,29
Vallirana	14.784	108	0,74
Viladecans	65.993	214	0,33
<b>BAIX LLOBREGAT</b>	<b>813.996</b>	<b>4.113</b>	<b>0,51</b>
<b>Àmbit territorial metropolitana</b>	<b>4.819.559</b>	<b>29.760</b>	<b>0,62</b>
<b>Catalunya</b>	<b>7.555.830</b>	<b>33.234</b>	<b>0,44</b>

Font: OC-BL, a partir de les dades de l'IDESCAT

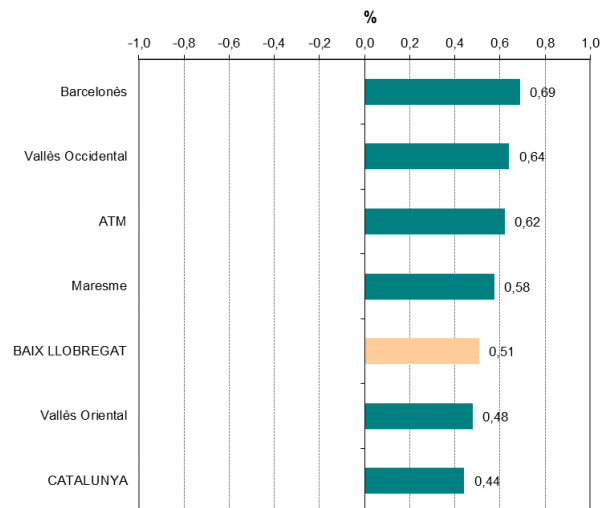
<sup>1</sup> L'Àmbit Territorial Metropolità (ATM) és un dels set àmbits definits en la [Llei 23/2010, de 22 de juliol](#), de creació de l'àmbit del Penedès, que divideix Catalunya en vuit àmbits territorials de planificació. Aplega les següents comarques: Barcelonès, Baix Llobregat, Maresme, Vallès Occidental i Vallès Oriental.

## Evolució de la població. Padró continu Baix Llobregat

	Habitants	Variació anual	
		Absoluta	Relativa (%)
2001	692.260	13.536	1,99
2002	710.612	18.352	2,65
2003	730.111	19.499	2,74
2004	741.024	10.913	1,49
2005	757.814	16.790	2,27
2006	767.967	10.153	1,34
2007	771.516	3.549	0,46
2008	781.749	10.233	1,33
2009	793.655	11.906	1,52
2010	798.468	4.813	0,61
2011	803.705	5.237	0,66
2012	806.799	3.094	0,38
2013	808.644	1.845	0,23
2014	806.249	-2.395	-0,30
2015	806.651	402	0,05
2016	809.883	3.232	0,40
2017	813.996	4.113	0,51

Font: OC-BL, a partir de les dades de l'IDESCAT

## Variacions de població per àmbits territorials Padró continu. 2016-2017.



### DETALL DE DADES MUNICIPALS:

[IDESCAT. Padró municipal d'habitants per sexe. Xifres oficials. Baix Llobregat i municipis. 2017.](#)

Amb la col·laboració de:

