

Dades oficials del padró municipal d'habitants Xifres a 1 de gener de 2018. Baix Llobregat

L'Institut d'Estadística de Catalunya ([IDESCAT](#)) ha difós les xifres de població oficials a **1 de gener de 2018**, fruit de la revisió del padró municipal. Aquestes dades mostren com la comarca ha experimentat un augment de població del **0,6%** en relació amb l'any 2017, que es tradueix en un increment de **5.172** persones, situant-se en un total de **819.168 habitants**. Es veu així com la comarca continua amb la tendència de creixement apuntada els anys anteriors. A les taules següents es veuen les dades per a cadascun dels municipis, Àrea metropolitana de Barcelona, comarques de l'Àmbit territorial metropolitana¹ i el conjunt de Catalunya.

Població. Padró continu. Baix Llobregat i àmbits territorials. 2018

	Habitants	Variació 2017 - 2018	
		Absoluta	Relativa (%)
Abrera	12.334	-29	-0,23
Begues	6.961	131	1,92
Castelldefels	66.375	421	0,64
Castellví de Rosanes	1.865	39	2,14
Cervelló	8.970	61	0,68
Collbató	4.458	64	1,46
Corbera de Llobregat	14.643	204	1,41
Cornellà de Llobregat	87.173	563	0,65
Esparreguera	22.045	156	0,71
Esplugues de Llobregat	46.355	465	1,01
Gavà	46.705	167	0,36
Martorell	27.850	169	0,61
Molins de Rei	25.687	195	0,76
Olesa de Montserrat	23.779	227	0,96
Pallejà	11.486	70	0,61
Palma de Cervelló, la	2.982	-16	-0,53
Papiol, el	4.103	1	0,02
Prat de Llobregat, el	64.132	235	0,37
Sant Andreu de la Barca	27.332	29	0,11
Sant Boi de Llobregat	82.904	762	0,93
Sant Climent de Llobregat	4.107	69	1,71
Sant Esteve Sesrovires	7.800	130	1,69
Sant Feliu de Llobregat	44.474	276	0,62
Sant Joan Despi	34.084	211	0,62
Sant Just Desvern	17.494	293	1,70
Sant Vicenç dels Horts	27.901	-81	-0,29
Santa Coloma de Cervelló	8.179	97	1,20
Torrelles de Llobregat	5.945	-5	-0,08
Vallirana	14.877	93	0,63
Viladecans	66.168	175	0,27
BAIX LLOBREGAT	819.168	5.172	0,64
Àrea metropolitana de Barcelona	3.260.268	12.987	0,40
Àmbit territorial metropolitana	4.845.828	26.269	0,55
Catalunya	7.600.065	44.235	0,59

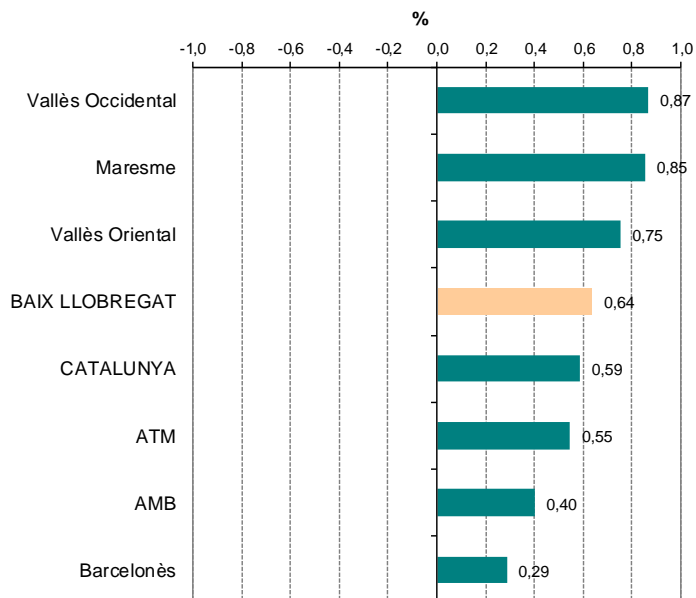
Font: OC-BL, a partir de les dades de l'IDESCAT

¹ L'Àmbit Territorial Metropolità (ATM) és un dels set àmbits definits en la [Llei 23/2010, de 22 de juliol](#), de creació de l'àmbit del Penedès, que divideix Catalunya en vuit àmbits territorials de planificació. Aplega les següents comarques: Barcelonès, Baix Llobregat, Maresme, Vallès Occidental i Vallès Oriental.

Evolució de la població. Padró continu Baix Llobregat

	Habitants	Variació anual	
		Absoluta	Relativa (%)
2000	678.724	12.551	1,88
2001	692.260	13.536	1,99
2002	710.612	18.352	2,65
2003	730.111	19.499	2,74
2004	741.024	10.913	1,49
2005	757.814	16.790	2,27
2006	767.967	10.153	1,34
2007	771.516	3.549	0,46
2008	781.749	10.233	1,33
2009	793.655	11.906	1,52
2010	798.468	4.813	0,61
2011	803.705	5.237	0,66
2012	806.799	3.094	0,38
2013	808.644	1.845	0,23
2014	806.249	-2.395	-0,30
2015	806.651	402	0,05
2016	809.883	3.232	0,40
2017	813.996	4.113	0,51
2018	819.168	5.172	0,64

Variacions de població per àmbits territorials Padró continu. 2017-2018.



Font: OC-BL, a partir de les dades de l'IDESCAT

DETALL DE DADES MUNICIPALS:

[IDESCAT. Padró municipal d'habitants per sexe. Xifres oficials. Baix Llobregat i municipis. 2018.](#)

Amb la col·laboració de:

