



Consell Comarcal
del **Baix Llobregat**

FÒRUM DE LA MOBILITAT DEL BAIX LLOBREGAT 2026

REPTES, SOLUCIONS I FUTUR COMPARTIT

Consell Comarcal del Baix Llobregat
22 de maig de 2026

Per un Pla de Mobilitat del Baix Llobregat

Carles Riba Romeva, president de GITEBLL



GITE Grup d'impulsió de la
Transició Energètica

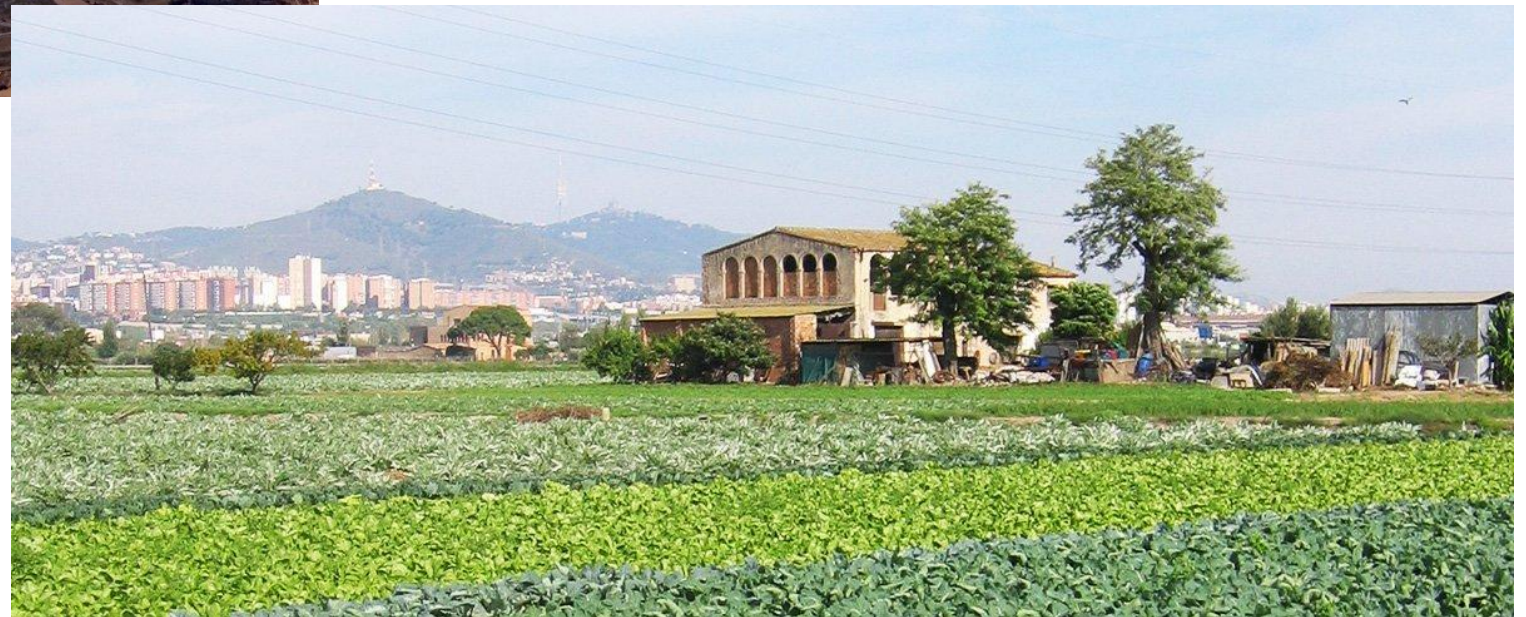
(Baix Llobregat)

PER UN PLA DE MOBILITAT DEL BAIX LLOBREGAT

Trets específics de la mobilitat al Baix Llobregat

- 1a. La mobilitat de persones i el transport de mercaderies són fonamentals per al benestar de les persones i la transició energètica i, a la comarca del Baix Llobregat, tenen unes especificitats que no sempre han trobat una solució adequada.
- 1b. A tal fi, el GITEBLL proposa establir un **Pla de Mobilitat del Baix Llobregat** a fi d'incorporar aquests trets als Plans de mobilitat de les administracions que en tenen les competències (ATM, ÀMB, Generalitat de Catalunya i ajuntaments).

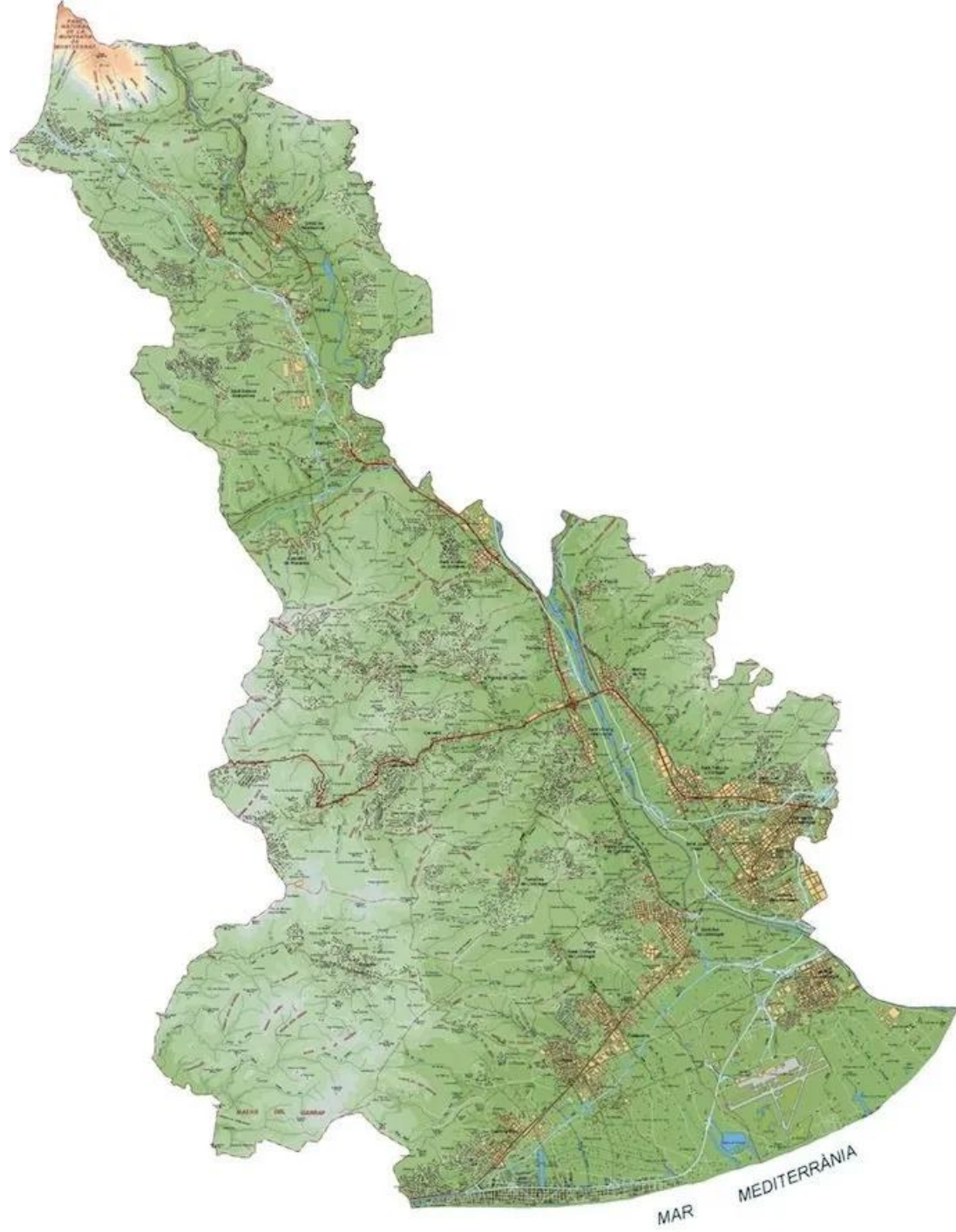
Especificitats del Baix Llobregat



PER UN PLA DE MOBILITAT DEL BAIX LLOBREGAT

Impuls i coordinació

2. El **Consell Comarcal del Baix Llobregat** és l'administració més adequada per impulsar i coordinar el Pla de Mobilitat del Baix Llobregat amb els ajuntaments, procés que cal articular amb la consulta i la participació dels ciutadans, les entitats i les empreses de la comarca.



Consell Comarcal del **Baix Llobregat**



PER UN PLA DE MOBILITAT DEL BAIX LLOBREGAT

Resum de l'enquesta EMEF al Baix Llobregat

Desplaçaments diaris en dies feiners al Baix Llobregat (en milers)								
EMEF-2022	Desplaçaments interns		Connexió amb Barcelonès		Conn. amb altres comarques i de pas		Total	
	TOTAL	2.126	100,00%	744	100,00%	453	100,00%	3.323
Mobilitat activa ¹	1.295	61,0%	54	7,3%	0	0,0%	1.349	40,6%
Transport públic	130	6,1%	278	37,3%	86	19,0%	494	14,9%
Vehicle privat	700	32,9%	412	55,4%	367	81,0%	1.480	44,5%

¹ Mobilitat a peu, amb bicicleta i vehicles de mobilitat personal (patinets, rodes motoritzades, etc.). Font: Elaboració pròpia en base a EMAS-2022 (Enquesta de Mobilitat en dia Feiner), Institut Metròpoli.

PER UN PLA DE MOBILITAT DEL BAIX LLOBREGAT

Propostes més destacades

a) **Vies per a la mobilitat activa**

La mobilitat activa ha de ser la primera prioritat

Es proposa la creació d'una **Xarxa Integral de Vies Pacificades (XIVP)** destinades a la mobilitat activa (a peu, amb bicicleta) i altres vehicles de mobilitat personal, amb regulació de velocitats.

Aquesta xarxa, salvant les nombroses barreres, ha de connectar totes les poblacions, barris i polígons d'activitat, amb indicacions de destins, distàncies i desnivells, i serveis com estacionaments de bicicletes i altres vehicles, refugis climàtics, punts de descans o fonts.



PER UN PLA DE MOBILITAT DEL BAIX LLOBREGAT

Propostes més destacades

b) **Transport públic intracomarcal**

És essencial potenciar el transport públic.

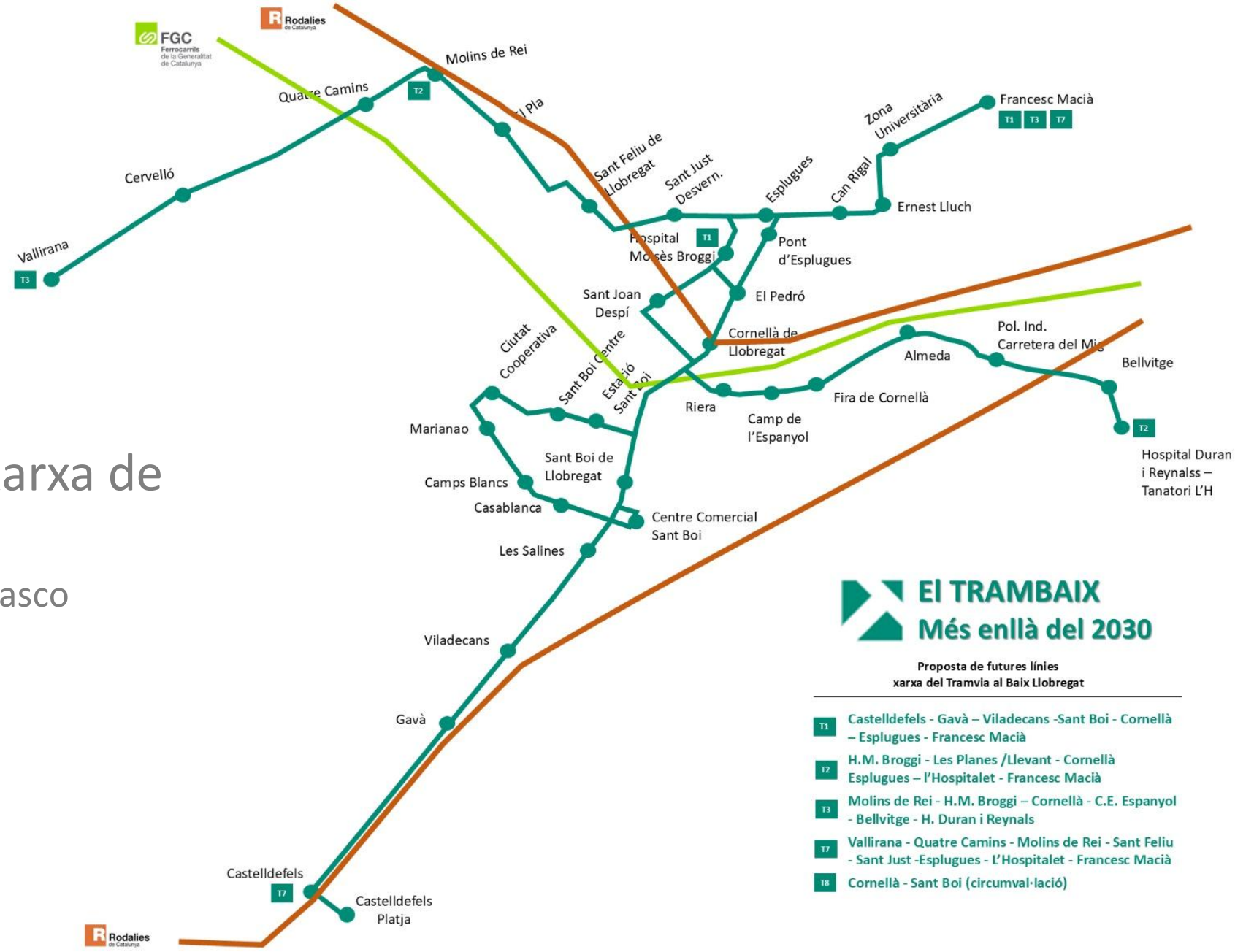
Ha de connectar les poblacions del Baix Llobregat, els seus barris i els polígons d'activitat a fi de disminuir l'excés de desplaçaments en vehicle privat que causen de col·lapses, contaminació i emissions.

Una part essencial del transport intracomarcal és **la planificació de l'extensió del TramBaix.**

Les noves concessions de línies de transport públic s'haurien de fer en base a la gestió interessada (l'administració estableix i compensa els mínims), i no a risc i ventura de les companyies (com fins ara).

Extensió de la Xarxa de TramBaix

Proposta de Lluís Carrasco



EL TRAMBAIX Més enllà del 2030

Proposta de futures línies
xarxa del Tramvia al Baix Llobregat

- T1** Castelldefels - Gavà - Viladecans - Sant Boi - Cornellà - Esplugues - Francesc Macià
- T2** H.M. Broggi - Les Planes /Llevant - Cornellà - Esplugues - l'Hospitalet - Francesc Macià
- T3** Molins de Rei - H.M. Broggi - Cornellà - C.E. Espanyol - Bellvitge - H. Duran i Reynals
- T7** Vallirana - Quatre Camins - Molins de Rei - Sant Feliu - Sant Just - Esplugues - l'Hospitalet - Francesc Macià
- T8** Cornellà - Sant Boi (circumval·lació)

PER UN PLA DE MOBILITAT DEL BAIX LLOBREGAT

Propostes més destacades

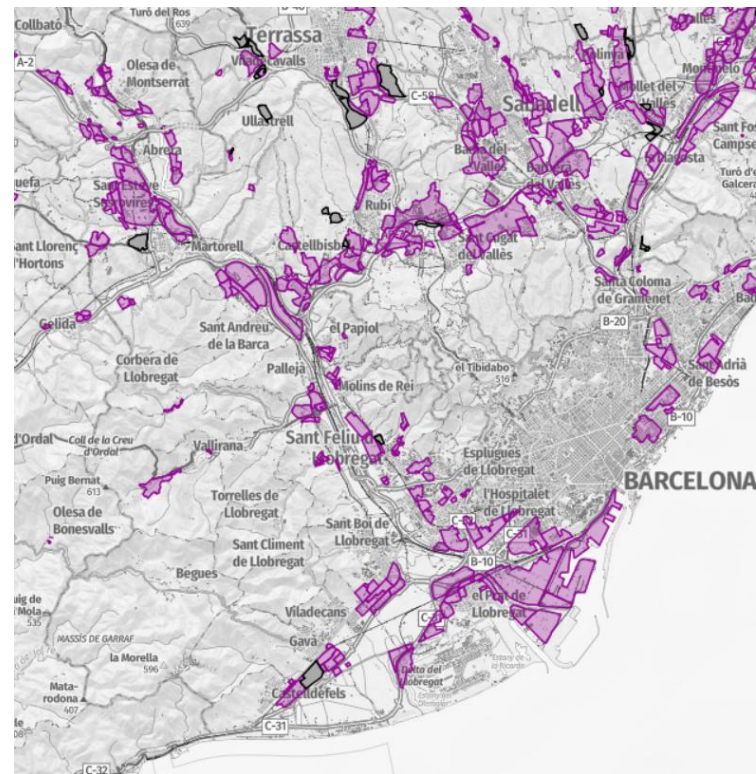
c) **Gestionar la mobilitat obligada**

Part essencial de la mobilitat de la comarca del Baix Llobregat són els desplaçaments obligats al treball i als centres docents.

Pel que fa a la mobilitat obligada laboral, es proposa estendre els plans de mobilitat d'empresa que contempla la llei 9/2025 per als centres de més de 200 treballadors (o 100 per torn) a **plans de polígons d'activitat** que siguin inclusivament d'empreses més petites.

També s'ha de fer un pla de mobilitat per a centres docents, sobretot per a molts d'ells **situats en zones perifèriques als nuclis.**

Plans de mobilitat de Polígon d'Activitats



PER UN PLA DE MOBILITAT DEL BAIX LLOBREGAT

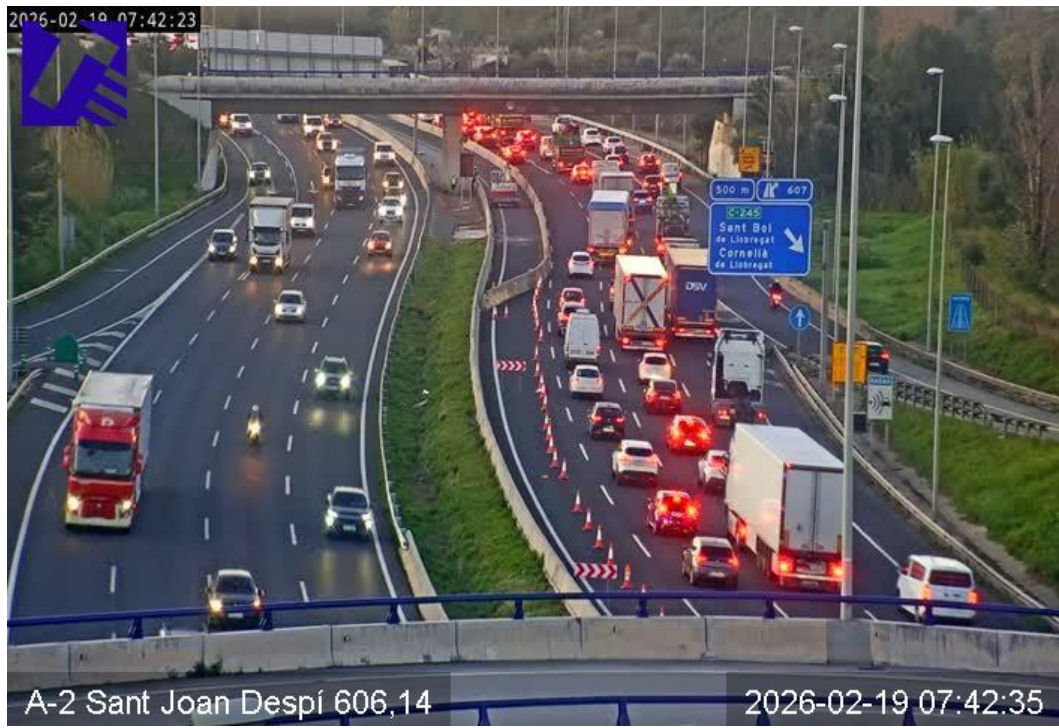
Propostes més destacades

d) **Reconduir el transport de mercaderies**

Cal disminuir els impactes del transport de mercaderies a la comarca.

Un dels trànsits més importants de la comarca és l'**entrada i sortida de camions del port de Barcelona**: cal cercar solucions per disminuir aquest transit en hores punta i fomentar l'accés nocturn.

Un altre aspecte important és la distribució urbana de mercaderies (DUM): es proposa establir una **xarxa comarcal de punts de recollida públics** (amb accés a totes les empreses de distribució) en col·laboració amb els comerços locals de les poblacions.



PER UN PLA DE MOBILITAT DEL BAIX LLOBREGAT

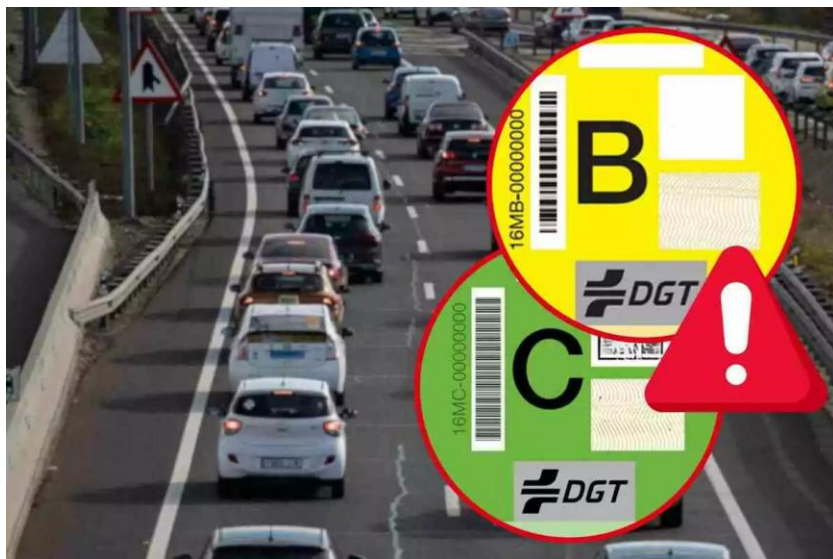
Propostes més destacades

e) **Per una mobilitat justa i inclusiva**

Evitar els conflictes a causa de les zones de baixes emissions (ZBE).

S'estan implantant les zones de baixes emissions a una majoria de municipis del Baix Llobregat. En breu està prevista l'afectació de 123.000 vehicles amb etiqueta B i, més endavant els d'etiqueta C, amb un gran impacte en els desplaçaments per motius laborals.

S'han de preveure mesures transitòries per compassar en el temps aquesta prohibició amb les solucions alternatives (vies per a mobilitat activa, transport públic, plans de mobilitat laborals i escolars), a fi d'evitar situacions conflictives.



Etiquetes Baix Llobregat

2026

Sense etiqueta	102.051	18,2%
Etiqueta B groga	123.063	22,0%
Etiqueta C verda	276.178	49,3%
Etiqueta ECO	42.025	7,5%
Etiqueta 0	17.277	3,1%
TOTAL	560.594	100,0%



GRÀCIES PER LA VOSTRA ATENCIÓ

Carles Riba Romeva

President de l'associació GITEBLL

Professor emèrit de la Universitat Politècnica de Catalunya

carles.riba@upc.edu