

INFORME MENSUAL D'ATUR REGISTRAT

Baix Llobregat, març de 2007

1. ATUR REGISTRAT TOTAL. MARÇ 2007

La taxa d'atur registrat al Baix Llobregat s'ha mantingut en el 7,9%. El nombre absolut d'aturats registrats però, és de 138 persones més respecte al mes de febrer, tot i que aquest augment no ha fet variar la taxa. L'atur registrat a Catalunya, per contra, ha baixat, i la taxa ha disminuït fins al 8,2%, mantenint-se encara per sobre de la de la comarca. La taxa espanyola també ha baixat fins al 10,9%. Pel que fa als municipis de la comarca, 15 dels 30 municipis han augmentat la seva taxa, 7 presenten la mateixa que el mes anterior i 8 experimenten una disminució. Hi ha quinze municipis que tenen una taxa d'atur inferior o igual a la del conjunt del Baix Llobregat (7,9%): Sant Just Desvern (4,8%), Begues (5,5%), la Palma de Cervelló (5,7%), Santa Coloma de Cervelló (6,2%),

La taxa d'atur registrat s'ha mantingut en el 7,9% el mes de març.

Castellví de Rosanes (6,3%), Sant Joan Despí (6,5%), Esplugues de Llobregat (6,5%), Molins de Rei (6,8%), Sant Climent de Llobregat (7,1%), Castelldefels (7,2%), el Papiol (7,4%), Sant Feliu de Llobregat (7,4%), Corbera de Llobregat (7,4%), Torrelles de Llobregat (7,7%), i Cornellà de Llobregat (7,8%). D'altra banda, hi ha altres quinze municipis amb una taxa d'atur superior a la de la comarca: Martorell (8,0%), Sant Boi de Llobregat (8,0%), Pallejà (8,2%), Sant Esteve Sesrovires (8,2%), Gavà (8,2%), Sant Vicenç dels Horts (8,3%), Abrera (8,4%), el Prat de Llobregat (8,7%), Sant Andreu de la Barca (8,7%), Collbató (8,8%), Cervelló (9,0%), Viladecans (9,2%), Esparreguera (9,2%), Vallirana (9,7%) i Olesa de Montserrat (9,9%).

Taula 1. Atur registrat total. Març 2007

	Atur registrat (n)	Variació intermensual (%)	Variació interanual (%)	Taxa d'atur registrat (%)
Abrera	397	1,0	-4,6	8,4
Begues	139	-4,1	6,9	5,5
Castelldefels	1.799	1,0	-1,0	7,2
Castellví de Rosanes	39	-2,5	-26,4	6,3
Cervelló	284	-1,7	-8,4	9,0
Collbató	113	3,7	0,9	8,8
Corbera de Llobregat	365	2,2	-9,4	7,4
Cornellà de Llobregat	3.092	-0,1	-7,9	7,8
Esparreguera	851	2,2	-7,0	9,2
Esplugues de Llobregat	1.488	0,3	-7,6	6,5
Gavà	1.603	2,4	-6,5	8,2
Martorell	967	0,5	-6,8	8,0
Molins de Rei	712	-0,7	-15,4	6,8
Olesa de Montserrat	875	3,1	-10,5	9,9
Palma de Cervelló, la	77	5,5	26,2	5,7
Pallejà	354	2,6	-2,7	8,2
Papiol, el	117	-11,4	-20,4	7,4
Prat de Llobregat, el	2.726	-2,3	-8,5	8,7
Sant Andreu de la Barca	1.055	1,6	3,2	8,7
Sant Boi de Llobregat	3.103	-0,4	-5,6	8,0
Sant Climent de Llobregat	118	7,3	0,0	7,1
Sant Esteve Sesrovires	214	0,9	2,4	8,2
Sant Feliu de Llobregat	1.581	-1,2	-4,9	7,4
Sant Joan Despí	964	0,1	-10,8	6,5
Sant Just Desvern	336	-2,6	-12,7	4,8
Sant Vicenç dels Horts	1.039	1,2	-2,3	8,3
Santa Coloma de Cervelló	192	-2,0	-4,5	6,2
Torrelles de Llobregat	150	5,6	0,7	7,7
Vallirana	473	2,6	-6,7	9,7
Viladecans	2.716	3,1	-5,3	9,2
BAIX LLOBREGAT	27.939	0,5	-6,2	7,9
CATALUNYA	254.720	-1,1	-5,9	8,2
ESPANYA	2.059.451	-0,8	-4,1	10,9

Document elaborat per l'OPMT-BL, a partir de dades del Departament de Treball i el Servicio Público de Empleo Estatal. Les taxes d'atur dels municipis, Baix Llobregat, Catalunya i Espanya estan calculades sobre la població activa del Cens de Població de 2001.

2. ATUR REGISTRAT PER SEXE. MARÇ 2007

El lleu augment de l'atur registrat durant el mes de març al Baix Llobregat s'ha donat exclusivament en les dones. Així, pel que fa a l'atur masculí, la taxa s'ha mantingut en el 5,4% de la població activa, i per contra, en les dones s'ha incrementat fins a l'11,4%. El decrement en el nombre d'homes aturats es situa en 67 persones, mentre que les dones aturades registrades a les oficines del Servei d'Ocupació de Catalunya han augmentat en 205 persones. Així, de les 27.939 persones aturades registrades en el mes de març, 11.279 són homes (un 40,4%) i 16.660 són

La taxa d'atur registrat masculina s'ha mantingut en el 5,4% mentre que la femenina ha augmentat fins a l'11,4%.

dones (un 59,6%). A Catalunya el descens de l'atur s'ha donat en ambdós sexes: la taxa masculina ha baixat fins al 5,8% i la femenina ho ha fet fins a l'11,4%. A Espanya el comportament de l'atur també ha seguit aquesta línia, i la taxa dels homes ha baixat fins al 6,9%. La de les dones, tot i la disminució en termes absoluts del nombre d'aturades registrades, s'ha mantingut en el 16,9%, i continua sent la més elevada de tots els àmbits d'estudi.

Taula 2. Atur registrat per sexe. Març 2007

	Atur registrat (n)		Variació intermensual (%)		Variació interanual (%)		Taxa d'atur registrat (%)	
	Homes	Dones	Homes	Dones	Homes	Dones	Homes	Dones
Abdera	139	258	6,1	-1,5	-18,7	5,3	4,9	13,8
Begues	49	90	-12,5	1,1	-3,9	13,9	3,5	8,1
Castelldefels	771	1.028	-0,5	2,2	-1,0	-1,0	5,4	9,8
Castellví de Rosanes	16	23	-5,9	0,0	0,0	-37,8	4,4	9,2
Cervelló	103	181	-2,8	-1,1	-23,1	2,8	5,5	14,1
Collbató	48	65	4,3	3,2	-7,7	8,3	6,1	13,3
Corbera de Llobregat	135	230	-4,3	6,5	-19,6	-2,1	4,7	11,3
Cornellà de Llobregat	1.345	1.747	-3,2	2,5	-11,6	-4,8	5,8	10,6
Esparreguera	323	528	0,6	3,1	-11,5	-4,0	5,9	14,2
Esplugues de Llobregat	601	887	-2,0	1,8	-13,5	-3,1	4,5	9,2
Gavà	661	942	-0,3	4,3	-6,9	-6,3	5,7	11,9
Martorell	441	526	0,5	0,6	-6,8	-6,9	6,1	10,9
Molins de Rei	244	468	-1,2	-0,4	-26,5	-8,2	4,0	10,4
Olesa de Montserrat	331	544	-1,8	6,3	-22,1	-1,6	6,3	15,4
Palma de Cervelló, la	33	44	3,1	7,3	73,7	4,8	4,3	7,5
Pallejà	115	239	8,5	0,0	-16,1	5,3	4,5	13,6
Papiol, el	48	69	-18,6	-5,5	-29,4	-12,7	5,0	11,0
Prat de Llobregat, el	1.206	1.520	-2,1	-2,4	-8,1	-8,9	6,4	12,0
Sant Andreu de la Barca	377	678	1,6	1,6	-6,7	9,7	5,2	14,0
Sant Boi de Llobregat	1.263	1.840	1,8	-1,8	-8,7	-3,4	5,5	11,8
Sant Climent de Llobregat	48	70	9,1	6,1	20,0	-10,3	4,9	10,0
Sant Esteve Sesrovires	86	128	3,6	-0,8	-9,5	12,3	5,4	12,4
Sant Feliu de Llobregat	624	957	-1,4	-1,0	-10,2	-1,1	5,0	10,6
Sant Joan Despí	397	567	-4,6	3,7	-17,1	-5,8	4,7	8,9
Sant Just Desvern	143	193	0,7	-4,9	-19,2	-7,2	3,8	6,0
Sant Vicenç dels Horts	388	651	-2,5	3,5	-18,1	10,5	5,2	12,9
Santa Coloma de Cervelló	71	121	6,0	-6,2	-10,1	-0,8	4,0	9,0
Torrelles de Llobregat	69	81	11,3	1,3	21,1	-12,0	6,3	9,6
Vallirana	159	314	-5,4	7,2	-19,7	1,6	5,6	15,5
Viladecans	1.045	1.671	3,5	2,9	-3,5	-6,4	5,9	14,0
BAIX LLOBREGAT	11.279	16.660	-0,6	1,2	-10,4	-3,2	5,4	11,4
CATALUNYA	104.183	150.537	-2,0	-0,5	-8,5	-3,9	5,8	11,4
ESPANYA	781.154	1.278.297	-1,6	-0,2	-6,3	-2,8	6,9	16,9

Document elaborat per l'OPMT-BL, a partir de dades del Departament de Treball i el Servicio Público de Empleo Estatal. Les taxes d'atur dels municipis, Baix Llobregat, Catalunya i Espanya estan calculades sobre la població activa del Cens de Població de 2001.

3. ATUR REGISTRAT PER EDAT. MARÇ 2007

El grup d'edat de menys de 25 anys ha mantingut la xifra d'atur registrat. La taxa d'atur registrat juvenil de la comarca però, s'ha mantingut en el 4,7%. El nombre d'aturats registrats menors de 25 anys al Baix Llobregat s'ha situat el mes de març en 2.537 persones.

L'atur juvenil a Catalunya en canvi ha baixat, i la taxa s'ha situat en el 5,5% de la població activa. Per contra, a Espanya, també s'ha produït una disminució, que ha situat la taxa en el 9,5%. Així, aquest mes de març la

taxa d'atur juvenil ha tingut un comportament diferent a la comarca que al conjunt de Catalunya i de l'Estat.

Pel que fa al col·lectiu de 45 anys i més, la taxa d'atur registrat al Baix Llobregat ha augmentat fins al 12,2%, presentant un total de 11.426 persones aturades el mes de març. A Catalunya, la taxa de les persones de més de 44 anys s'ha mantingut en l'11,7% de la població activa.

La taxa d'atur registrat juvenil al Baix Llobregat s'ha mantingut en el 4,7%, i la dels més grans de 44 anys ha pujat fins al 12,2%.

Taula 3. Atur registrat per edat. Març 2007

	Atur registrat (n)		Variació intermensual (%)		Variació interanual (%)		Taxa d'atur registrat (%)	
	<25 a.	>44 a.	<25 a.	>44 a.	<25 a.	>44 a.	<25 a.	>44 a.
Abrera	36	153	5,9	2,0	-12,2	4,8	5,1	12,4
Begues	9	68	28,6	-1,4	12,5	15,3	3,5	9,9
Castelldefels	145	686	2,1	2,2	-3,3	6,5	4,7	10,2
Castellví de Rosanes	4	21	-20,0	5,0	-42,9	16,7	7,3	10,7
Cervelló	24	129	4,3	-1,5	0,0	0,8	6,3	13,6
Collbató	12	49	9,1	11,4	100,0	-3,9	7,2	13,2
Corbera de Llobregat	32	134	45,5	0,0	-22,0	7,2	5,7	10,1
Cornellà de Llobregat	262	1.346	3,1	0,6	-23,2	-0,7	4,4	12,7
Esparreguera	70	335	-10,3	-0,3	-14,6	-4,8	5,1	14,4
Esplugues de Llobregat	120	743	-0,8	1,4	-29,4	-1,1	3,6	9,8
Gavà	164	676	-5,2	1,8	-5,2	3,5	5,4	13,1
Martorell	94	335	4,4	1,2	-7,8	6,3	5,8	12,0
Molins de Rei	70	294	4,5	2,4	-19,5	-14,3	5,1	10,1
Olesa de Montserrat	75	358	-6,3	1,1	-19,4	-8,7	5,2	16,2
Palma de Cervelló, la	9	31	12,5	14,8	28,6	55,0	5,9	8,2
Pallejà	29	130	31,8	0,0	0,0	-4,4	4,5	11,9
Papiol, el	11	47	0,0	-13,0	-50,0	-6,0	5,2	10,9
Prat de Llobregat, el	245	1.217	-2,8	-1,4	-33,1	1,1	4,4	14,4
Sant Andreu de la Barca	81	392	1,3	2,1	-20,6	15,3	4,2	14,9
Sant Boi de Llobregat	318	1.176	-2,8	-1,8	-17,4	-4,9	4,6	11,7
Sant Climent de Llobregat	13	41	30,0	2,5	8,3	2,5	5,9	10,5
Sant Esteve Sesrovires	8	93	-20,0	4,5	-42,9	14,8	2,3	13,3
Sant Feliu de Llobregat	130	686	-5,8	0,6	-22,6	-1,6	4,0	12,0
Sant Joan Despí	88	428	1,1	-3,4	-21,4	-3,6	4,4	10,7
Sant Just Desvern	17	166	21,4	0,6	-46,9	-2,4	2,5	6,7
Sant Vicenç dels Horts	132	367	-3,6	0,3	-19,5	9,2	5,9	12,5
Santa Coloma de Cervelló	11	62	10,0	-1,6	-38,9	29,2	3,7	9,6
Torrelles de Llobregat	22	46	37,5	0,0	37,5	2,2	11,2	8,9
Vallirana	45	175	21,6	-3,8	-8,2	-2,2	6,6	12,3
Viladecans	261	1.042	4,8	4,2	-7,1	1,7	5,4	14,9
BAIX LLOBREGAT	2.537	11.426	0,9	0,5	-18,2	0,4	4,7	12,2
CATALUNYA	23.831	107.056	-2,2	0,1	-18,6	-0,2	5,5	11,7
ESPANYA	252.105	-	-1,3	-	-12,2	-	9,5	-

Document elaborat per l'OPMT-BL, a partir de dades del Departament de Treball i el Servicio Público de Empleo Estatal. Les taxes d'atur dels municipis, Baix Llobregat, Catalunya i Espanya estan calculades sobre la població activa del Cens de Població de 2001.

4. EVOLUCIÓ DE LA TAXA D'ATUR REGISTRAT AL BAIX LLOBREGAT, CATALUNYA I ESPANYA

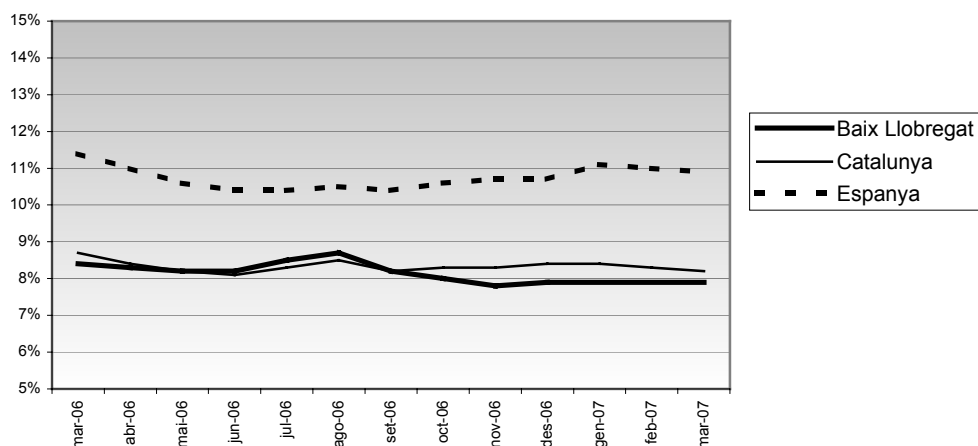
Taula 4. Evolució intermensual de la taxa d'atur registrat (%)

	BAIX LLOBREGAT	CATALUNYA	ESPANYA
Mar-06	8,4	8,7	11,4
Abr-06	8,3	8,4	11,0
Mai-06	8,2	8,2	10,6
Jun-06	8,2	8,1	10,4
Jul-06	8,5	8,3	10,4
Ago-06	8,7	8,5	10,5
Set-06	8,2	8,2	10,4
Oct-06	8,0	8,3	10,6
Nov-06	7,8	8,3	10,7
Des-06	7,9	8,4	10,7
Gen-07	7,9	8,4	11,1
Feb-07	7,9	8,3	11,0
Mar-07	7,9	8,2	10,9

Taula 5. Evolució interanual de la taxa d'atur registrat (%)

	BAIX LLOBREGAT	CATALUNYA	ESPANYA
2001	-	7,0	10,3
2002	-	8,2	10,9
2003	-	8,5	11,1
2004	-	8,7	11,2
2005	8,4	8,6	11,0
2006	8,2	8,4	10,8
2007^(gen-mar)	7,9	8,3	11,0

Gràfic 1. Evolució intermensual de la taxa d'atur registrat. Baix Llobregat, Catalunya i Espanya



Gràfic 2. Evolució interanual de la taxa d'atur registrat. Baix Llobregat, Catalunya i Espanya. 2001-2007

