

INFORME MENSUAL D'ATUR REGISTRAT

Baix Llobregat, abril de 2007

1. ATUR REGISTRAT TOTAL. ABRIL 2007

La taxa d'atur registrat al Baix Llobregat ha baixat fins al 7,8%. El nombre absolut d'aturats registrats és de 170 persones menys respecte al mes de març. L'atur registrat a Catalunya, també ha baixat, i la taxa ha disminuït fins al 8,0%, mantenint-se encara per sobre de la de la comarca. La taxa espanyola també ha baixat fins al 10,7%. Pel que fa als municipis de la comarca, 13 dels 30 municipis han augmentat la seva taxa, 5 presenten la mateixa que el mes anterior i 12 experimenten una disminució. Hi ha setze municipis que tenen una taxa d'atur inferior o igual a la del conjunt del Baix Llobregat (7,8%): Sant Just Desvern (5,0%), la Palma de Cervelló (5,4%), Begues (5,6%), Castellví de Rosanes (6,3%), Santa Coloma de Cervelló (6,5%), Sant Climent de

La taxa d'atur registrat ha baixat fins al 7,8% el mes d'abril.

Llobregat (6,5%), Esplugues de Llobregat (6,6%), Sant Joan Despí (6,6%), Molins de Rei (7,0%), el Papiol (7,1%), Castelldefels (7,1%), Sant Feliu de Llobregat (7,3%), Corbera de Llobregat (7,7%), Torrelles de Llobregat (7,7%), Sant Boi de Llobregat (7,7%), i Cornellà de Llobregat (7,8%). D'altra banda, hi ha catorze municipis amb una taxa d'atur superior a la de la comarca: Martorell (7,9%), Sant Esteve Sesrovires (8,1%), Sant Vicenç dels Horts (8,3%), Gavà (8,3%), Pallejà (8,4%), Abrera (8,5%), el Prat de Llobregat (8,5%), Sant Andreu de la Barca (8,7%), Viladecans (9,0%), Esparreguera (9,2%), Collbató (9,2%), Vallirana (9,3%), Cervelló (9,4%) i Olesa de Montserrat (9,8%).

Taula 1. Atur registrat total. Abril 2007

	Atur registrat (n)	Variació intermensual (%)	Variació interanual (%)	Taxa d'atur registrat (%)
Abrera	401	1,0	-3,8	8,5
Begues	143	2,9	14,4	5,6
Castelldefels	1.775	-1,3	1,3	7,1
Castellví de Rosanes	39	0,0	-27,8	6,3
Cervelló	298	4,9	3,5	9,4
Collbató	118	4,4	6,3	9,2
Corbera de Llobregat	377	3,3	-6,0	7,7
Cornellà de Llobregat	3.076	-0,5	-6,4	7,8
Esparreguera	849	-0,2	-5,8	9,2
Esplugues de Llobregat	1.498	0,7	-6,3	6,6
Gavà	1.631	1,7	-3,1	8,3
Martorell	956	-1,1	-2,4	7,9
Molins de Rei	739	3,8	-10,5	7,0
Olesa de Montserrat	867	-0,9	-11,3	9,8
Palma de Cervelló, la	73	-5,2	12,3	5,4
Pallejà	364	2,8	-3,2	8,4
Papiol, el	113	-3,4	-22,6	7,1
Prat de Llobregat, el	2.685	-1,5	-7,0	8,5
Sant Andreu de la Barca	1.049	-0,6	4,6	8,7
Sant Boi de Llobregat	2.994	-3,5	-7,6	7,7
Sant Climent de Llobregat	109	-7,6	-7,6	6,5
Sant Esteve Sesrovires	211	-1,4	1,0	8,1
Sant Feliu de Llobregat	1.572	-0,6	-2,2	7,3
Sant Joan Despí	983	2,0	-7,6	6,6
Sant Just Desvern	348	3,6	-9,1	5,0
Sant Vicenç dels Horts	1.039	0,0	-2,8	8,3
Santa Coloma de Cervelló	200	4,2	-1,5	6,5
Torrelles de Llobregat	149	-0,7	-5,1	7,7
Vallirana	452	-4,4	-9,6	9,3
Viladecans	2.661	-2,0	-4,8	9,0
BAIX LLOBREGAT	27.769	-0,6	-5,0	7,8
CATALUNYA	248.659	-2,4	-4,4	8,0
ESPANYA	2.023.124	-1,8	-2,5	10,7

Document elaborat per l'OPMT-BL, a partir de dades del Departament de Treball i el Servicio Público de Empleo Estatal. Les taxes d'atur dels municipis, Baix Llobregat, Catalunya i Espanya estan calculades sobre la població activa del Cens de Població de 2001.

2. ATUR REGISTRAT PER SEXE. ABRIL 2007

El comportament de l'atur registrat en el mes d'abril no ha sigut el mateix en els dos sexes, ja que la disminució només s'ha donat en el cas dels homes. Així, pel que fa a l'atur masculí, la taxa s'ha reduït fins al 5,3% de la població activa, i per contra, en les dones s'ha incrementat fins a l'11,5%. El decrement en el nombre d'homes aturats es situa en 222 persones, mentre que les dones aturades registrades a les oficines del Servei d'Ocupació de Catalunya han augmentat en 52 persones. Així, de les 27.769 persones aturades registrades en el mes d'abril, 11.057

La taxa d'atur registrat masculina ha baixat fins al 5,3% mentre que la femenina ha augmentat fins a l'11,5%.

són homes (un 39,8%) i 16.712 són dones (un 60,2%). A Catalunya el descens de l'atur s'ha donat en ambdós sexes: la taxa masculina ha baixat fins al 5,7% i la femenina ho ha fet fins a l'11,2%. A Espanya el comportament de l'atur també ha seguit aquesta línia, i la taxa dels homes ha baixat fins al 6,8%. La de les dones ha baixat fins al 16,6%, tot i que continua sent la més elevada de tots els àmbits d'estudi.

Taula 2. Atur registrat per sexe. Abril 2007

	Atur registrat (n)		Variació intermensual (%)		Variació interanual (%)		Taxa d'atur registrat (%)	
	Homes	Dones	Homes	Dones	Homes	Dones	Homes	Dones
Abrera	145	256	4,3	-0,8	-11,6	1,2	5,1	13,7
Begues	48	95	-2,0	5,6	4,3	20,3	3,4	8,5
Castelldefels	749	1.026	-2,9	-0,2	1,1	1,5	5,2	9,8
Castellví de Rosanes	15	24	-6,3	4,3	-25,0	-29,4	4,1	9,6
Cervelló	112	186	8,7	2,8	-5,9	10,1	6,0	14,5
Collbató	49	69	2,1	6,2	0,0	11,3	6,2	14,1
Corbera de Llobregat	140	237	3,7	3,0	-10,8	-2,9	4,9	11,6
Cornellà de Llobregat	1.325	1.751	-1,5	0,2	-11,7	-2,0	5,7	10,7
Esparreguera	311	538	-3,7	1,9	-15,5	0,9	5,6	14,4
Esplugues de Llobregat	603	895	0,3	0,9	-12,1	-1,9	4,6	9,3
Gavà	663	968	0,3	2,8	-2,9	-3,3	5,7	12,3
Martorell	404	552	-8,4	4,9	-8,2	2,2	5,6	11,4
Molins de Rei	266	473	9,0	1,1	-16,1	-7,1	4,4	10,5
Olesa de Montserrat	324	543	-2,1	-0,2	-22,7	-2,7	6,1	15,3
Palma de Cervelló, la	27	46	-18,2	4,5	12,5	12,2	3,5	7,8
Pallejà	121	243	5,2	1,7	-11,7	1,7	4,7	13,8
Papiol, el	48	65	0,0	-5,8	-21,3	-23,5	5,0	10,4
Prat de Llobregat, el	1.161	1.524	-3,7	0,3	-8,9	-5,5	6,2	12,0
Sant Andreu de la Barca	378	671	0,3	-1,0	0,0	7,4	5,2	13,9
Sant Boi de Llobregat	1.200	1.794	-5,0	-2,5	-11,1	-5,0	5,2	11,5
Sant Climent de Llobregat	44	65	-8,3	-7,1	18,9	-19,8	4,5	9,3
Sant Esteve Sesrovires	87	124	1,2	-3,1	-4,4	5,1	5,5	12,0
Sant Feliu de Llobregat	618	954	-1,0	-0,3	-5,4	0,0	5,0	10,5
Sant Joan Despí	381	602	-4,0	6,2	-16,8	-0,7	4,5	9,4
Sant Just Desvern	153	195	7,0	1,0	-12,1	-6,7	4,1	6,1
Sant Vicenç dels Horts	374	665	-3,6	2,2	-23,0	14,1	5,0	13,2
Santa Coloma de Cervelló	70	130	-1,4	7,4	-14,6	7,4	4,0	9,7
Torrelles de Llobregat	67	82	-2,9	1,2	4,7	-11,8	6,1	9,7
Vallirana	159	293	0,0	-6,7	-15,4	-6,1	5,6	14,4
Viladecans	1.015	1.646	-2,9	-1,5	-1,4	-6,7	5,7	13,8
BAIX LLOBREGAT	11.057	16.712	-2,0	0,3	-9,3	-1,8	5,3	11,5
CATALUNYA	100.958	147.701	-3,1	-1,9	-7,3	-2,3	5,7	11,2
ESPANYA	766.163	1.256.961	-1,9	-1,7	-4,3	-1,4	6,8	16,6

Document elaborat per l'OPMT-BL, a partir de dades del Departament de Treball i el Servicio Público de Empleo Estatal. Les taxes d'atur dels municipis, Baix Llobregat, Catalunya i Espanya estan calculades sobre la població activa del Cens de Població de 2001.

3. ATUR REGISTRAT PER EDAT. ABRIL 2007

El grup d'edat de menys de 25 anys ha disminuït la xifra d'atur registrat. La taxa d'atur registrat juvenil de la comarca ha baixat fins al 4,6%.

El nombre d'aturats registrats menors de 25 anys al Baix Llobregat s'ha situat el mes d'abril en 2.467 persones.

L'atur juvenil a Catalunya també ha baixat, i la taxa s'ha situat en el 5,1% de la població activa. A Espanya, també s'ha produït una disminució, que ha situat la taxa en el 9,1%. Així, aquest mes d'abril la taxa d'atur juvenil ha tingut el mateix comportament a la comarca que al conjunt de Catalunya i de l'Estat.

Pel que fa al col·lectiu de 45 anys i més, la taxa d'atur registrat al Baix Llobregat s'ha mantingut en el 12,2%,

tot i que en termes absoluts s'ha produït un lleu augment en el nombre de persones registrades, presentant un total de 11.501 persones aturades el mes d'abril. A Catalunya, la taxa de les persones de més de 44 anys ha baixat fins a l'11,7% de la població activa.

La taxa d'atur registrat juvenil al Baix Llobregat ha baixat fins al 4,6%, i la dels més grans de 44 anys s'ha mantingut en el 12,2%.

Taula 3. Atur registrat per edat. Abril 2007

	Atur registrat (n)		Variació intermensual (%)		Variació interanual (%)		Taxa d'atur registrat (%)	
	<25 a.	>44 a.	<25 a.	>44 a.	<25 a.	>44 a.	<25 a.	>44 a.
Abrera	38	153	5,6	0,0	-2,6	3,4	5,3	12,4
Begues	9	73	0,0	7,4	80,0	35,2	3,5	10,7
Castelldefels	131	695	-9,7	1,3	-8,4	10,0	4,2	10,4
Castellví de Rosanes	4	21	0,0	0,0	-33,3	-8,7	7,3	10,7
Cervelló	27	136	12,5	5,4	12,5	4,6	7,1	14,3
Collbató	11	51	-8,3	4,1	22,2	2,0	6,6	13,7
Corbera de Llobregat	39	134	21,9	0,0	8,3	0,8	6,9	10,1
Cornellà de Llobregat	235	1.360	-10,3	1,0	-32,7	1,2	3,9	12,8
Esparreguera	65	343	-7,1	2,4	-16,7	-3,4	4,7	14,7
Esplugues de Llobregat	109	762	-9,2	2,6	-32,3	0,7	3,3	10,0
Gavà	160	693	-2,4	2,5	-7,5	6,6	5,3	13,5
Martorell	91	339	-3,2	1,2	4,6	6,9	5,6	12,1
Molins de Rei	71	301	1,4	2,4	-19,3	-8,2	5,1	10,4
Olesa de Montserrat	68	358	-9,3	0,0	-27,7	-9,6	4,7	16,2
Palma de Cervelló, la	5	34	-44,4	9,7	-44,4	88,9	3,3	8,9
Pallejà	27	134	-6,9	3,1	3,8	-6,9	4,2	12,2
Papiol, el	11	50	0,0	6,4	-42,1	6,4	5,2	11,5
Prat de Llobregat, el	254	1.186	3,7	-2,5	-26,6	-0,6	4,5	14,1
Sant Andreu de la Barca	77	392	-4,9	0,0	-13,5	15,0	4,0	14,9
Sant Boi de Llobregat	297	1.165	-6,6	-0,9	-24,2	-5,5	4,3	11,6
Sant Climent de Llobregat	11	42	-15,4	2,4	0,0	5,0	5,0	10,8
Sant Esteve Sesrovires	12	88	50,0	-5,4	0,0	8,6	3,4	12,6
Sant Feliu de Llobregat	146	699	12,3	1,9	-16,1	2,5	4,5	12,2
Sant Joan Despí	84	439	-4,5	2,6	-20,0	-0,2	4,2	11,0
Sant Just Desvern	15	166	-11,8	0,0	-54,5	-2,4	2,2	6,7
Sant Vicenç dels Horts	135	372	2,3	1,4	-20,6	9,7	6,0	12,6
Santa Coloma de Cervelló	13	62	18,2	0,0	-31,6	17,0	4,4	9,6
Torrelles de Llobregat	20	45	-9,1	-2,2	-4,8	-11,8	10,2	8,7
Vallirana	36	172	-20,0	-1,7	-28,0	2,4	5,2	12,1
Viladecans	266	1.036	1,9	-0,6	2,3	2,1	5,5	14,8
BAIX LLOBREGAT	2.467	11.501	-2,8	0,7	-18,5	1,5	4,6	12,2
CATALUNYA	22.267	106.290	-6,6	-0,5	-16,3	0,9	5,1	11,6
ESPANYA	242.702	-	-3,7	-	-9,5	-	9,1	-

Document elaborat per l'OPMT-BL, a partir de dades del Departament de Treball i el Servicio Público de Empleo Estatal. Les taxes d'atur dels municipis, Baix Llobregat, Catalunya i Espanya estan calculades sobre la població activa del Cens de Població de 2001.

4. EVOLUCIÓ DE LA TAXA D'ATUR REGISTRAT AL BAIX LLOBREGAT, CATALUNYA I ESPANYA

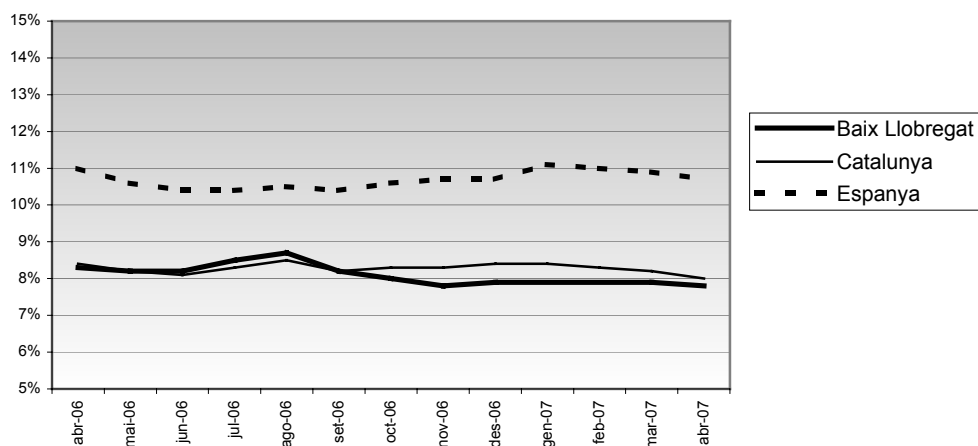
Taula 4. Evolució intermensual de la taxa d'atur registrat (%)

	BAIX LLOBREGAT	CATALUNYA	ESPANYA
Abr-06	8,3	8,4	11,0
Mai-06	8,2	8,2	10,6
Jun-06	8,2	8,1	10,4
Jul-06	8,5	8,3	10,4
Ago-06	8,7	8,5	10,5
Set-06	8,2	8,2	10,4
Oct-06	8,0	8,3	10,6
Nov-06	7,8	8,3	10,7
Des-06	7,9	8,4	10,7
Gen-07	7,9	8,4	11,1
Feb-07	7,9	8,3	11,0
Mar-07	7,9	8,2	10,9
Abr-07	7,8	8,0	10,7

Taula 5. Evolució interanual de la taxa d'atur registrat (%)

	BAIX LLOBREGAT	CATALUNYA	ESPANYA
2001	-	7,0	10,3
2002	-	8,2	10,9
2003	-	8,5	11,1
2004	-	8,7	11,2
2005	8,4	8,6	11,0
2006	8,2	8,4	10,8
2007^(gen-abr)	7,9	8,3	10,9

Gràfic 1. Evolució intermensual de la taxa d'atur registrat. Baix Llobregat, Catalunya i Espanya



Gràfic 2. Evolució interanual de la taxa d'atur registrat. Baix Llobregat, Catalunya i Espanya. 2001-2007

